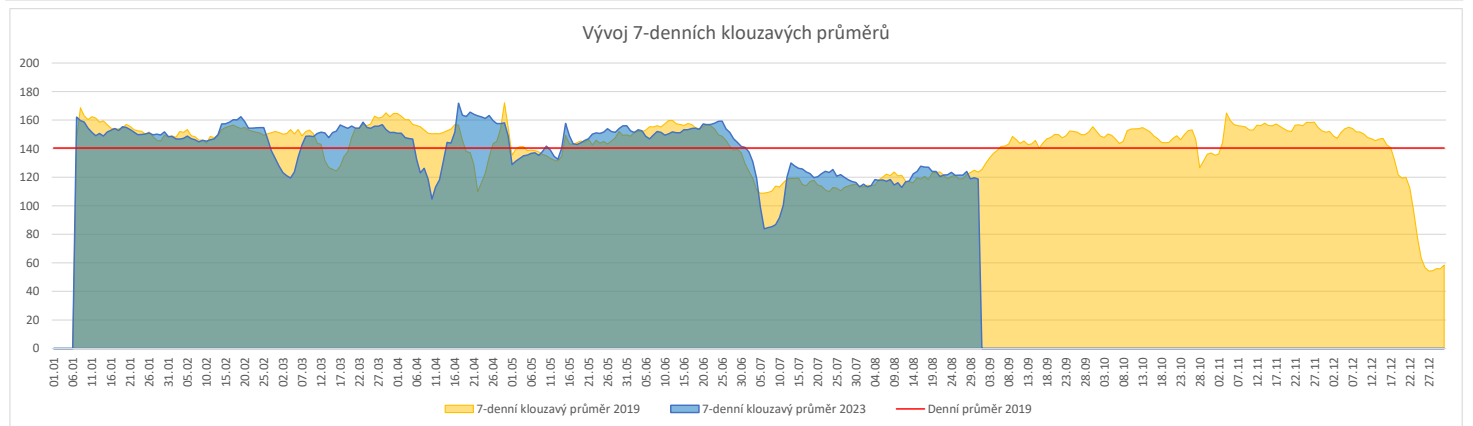
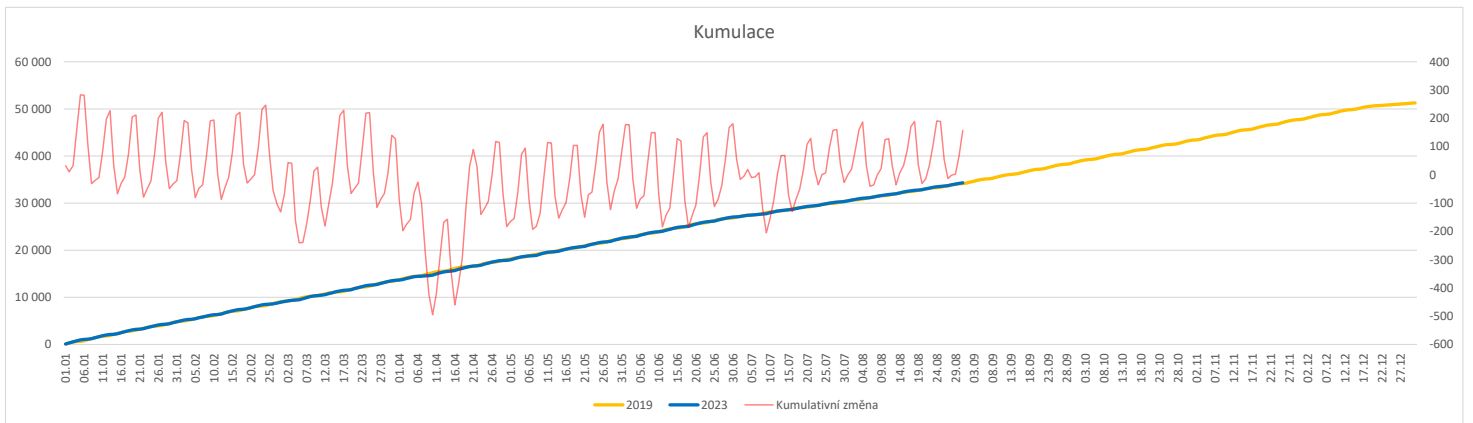


**Vývoj počtu pacientů přijatých k hospitalizaci (RČ/den/klinika) k datu 31.08.2023**

	Od počátku roku			Období posledních 30 dnů			Posledních 7 dní do 31.08.2023							Referenční cíl do konce roku	Týdenní navýšení		
	2023	2019	2023/2019	2023	2019	2023/2019	Pr7d23/Pr7d19	Čt 31	St 30	Út 29	Po 28	Ne 27	So 26			Pa 25	
<b>FNOL CELKEM - bez překladů vč. COVID+ (kliniky níže vč. překladů)</b>	<b>34 316</b>	<b>34 159</b>	<b>157 100%</b>	<b>3 816</b>	<b>3 659</b>	<b>157 104%</b>	<b>-5 96%</b>	<b>133</b>	<b>161</b>	<b>135</b>	<b>191</b>	<b>85</b>	<b>48</b>	<b>78</b>	<b>17 110</b>	<b>100%</b>	<b>0</b>
<b>Chirurgické obory</b>	<b>16 966</b>	<b>17 316</b>	<b>-350 98%</b>	<b>1 825</b>	<b>1 736</b>	<b>89 105%</b>	<b>-1 99%</b>	<b>69</b>	<b>78</b>	<b>67</b>	<b>85</b>	<b>56</b>	<b>25</b>	<b>32</b>	<b>8 993</b>	<b>104%</b>	<b>20</b>
04 - I. chirurgická klinika	2 589	2 656	-67 97%	262	268	-6 98%	-2 76%	10	8	8	12	5	2	2	1 351	105%	4
05 - II. chirurgická klinika - cévně-transplantační	1 181	1 155	26 102%	139	122	17 114%	-1 79%	5	6	4	4	6	0	1	580	100%	0
06 - Neurochirurgická klinika	1 240	1 179	61 105%	152	148	4 103%	0 103%	5	7	9	4	1	2	4	606	100%	0
08 - Porodnicko-gynekologická klinika	2 579	2 826	-247 91%	279	299	-20 93%	-2 80%	7	10	3	11	7	9	9	1 690	117%	14
10 - Dětská klinika (bez doprovodů)	3 112	3 037	75 102%	347	278	69 125%	3 130%	18	18	8	27	18	6	8	1 567	100%	0
11 - Ortopedická klinika	1 974	1 796	178 110%	170	141	29 121%	1 113%	10	5	7	7	12	1	2	959	100%	0
12 - Urologická klinika	1 283	1 422	-139 90%	166	175	-9 95%	-1 85%	4	7	8	8	3	3	2	836	120%	8
13 - Otolaryngologická klinika	867	949	-82 91%	75	76	-1 99%	0 113%	3	4	3	2	2	2	1	527	118%	5
14 - Oční klinika	695	620	75 112%	62	53	9 117%	1 155%	3	4	5	2	0	0	3	268	100%	0
25 - Klinika ústní, čelistní a obličejové chirurgie	704	792	-88 89%	65	92	-27 71%	-1 50%	3	1	4	0	0	1	1	498	121%	5
31 - Traumatologická klinika	1 343	1 583	-240 85%	173	178	-5 97%	0 100%	4	9	5	7	4	4	5	1 012	131%	14
50 - Kardiochirurgická klinika	491	505	-14 97%	71	66	5 108%	1 129%	1	3	4	6	1	0	3	263	106%	1
<b>Interní a komplementární obory</b>	<b>17 350</b>	<b>16 843</b>	<b>507 103%</b>	<b>1 991</b>	<b>1 923</b>	<b>68 104%</b>	<b>-4 94%</b>	<b>64</b>	<b>83</b>	<b>68</b>	<b>106</b>	<b>29</b>	<b>23</b>	<b>46</b>	<b>8 467</b>	<b>106%</b>	<b>0</b>
01 - I. interní klinika - kardiologická	3 834	3 564	270 108%	475	404	71 118%	2 118%	18	26	13	19	9	4	9	1 683	100%	0
02 - II. interní klinika gastroenterologie a geriatry	2 008	1 844	164 109%	246	252	-6 98%	-2 82%	10	9	11	11	5	1	14	961	100%	0
03 - III. interní klinika - nefrologická, revmatologická a endokrinologická	1 913	1 959	-46 98%	220	201	19 109%	2 138%	8	8	7	26	3	2	1	1 036	105%	3
07 - Klinika anesteziologie, resuscitace a intenzivní medicíny	1 065	1 180	-115 90%	112	151	-39 74%	-1 81%	5	4	5	6	1	2	7	746	118%	7
09 - Novorozenecké oddělení	1 492	1 692	-200 88%	194	209	-15 93%	0 102%	4	6	4	12	7	5	6	1 046	124%	12
16 - Klinika plicních nemocí a tuberkulózy	2 108	2 206	-98 96%	234	226	8 104%	-1 84%	4	10	9	14	1	2	8	1 238	109%	6
17 - Neurologická klinika	1 844	1 804	40 102%	182	175	7 104%	-2 71%	3	5	7	9	2	5	3	1 008	100%	0
18 - Klinika psychiatrie	801	855	-54 94%	105	103	2 102%	-0 89%	4	6	3	4	0	3	5	444	114%	3
20 - Klinika chorob kožních a pohlavních	533	467	66 114%	64	50	14 128%	-0 83%	2	2	2	2	1	0	1	239	100%	0
21 - Onkologická klinika	1 732	1 468	264 118%	207	194	13 107%	-0 92%	5	8	11	8	0	0	4	803	100%	0
22 - Klinika nukleární medicíny	229	219	10 105%	0	29	-29 0%	-1 0%	0	0	0	0	0	0	0	106	100%	0
26 - Oddělení rehabilitace	658	583	75 113%	78	53	25 147%	1 164%	3	1	3	9	0	0	2	238	100%	0
30 - Oddělení geriatry	413	446	-33 93%	34	48	-14 71%	-1 29%	4	0	0	0	0	0	0	242	116%	2
32 - Hemato-onkologická klinika	643	772	-129 83%	86	103	-17 83%	-1 68%	5	6	3	4	1	0	0	476	137%	8
52 - Klinika infekčního lékařství	281	0	281 0%	40	0	40 0%	2 0%	4	2	0	3	1	1	0	0	0	0%


**Legenda:**

Denní report počtu pacientů přijatých k hospitalizaci čerpá z chorobopisů MEDEA.

Na úrovni kliniky obsahuje veškeré příjmy na lůžko dotčené kliniky, včetně hospitalizací přeložených z jiných klinik (ne však příjmy z jiných středisek v rámci dané kliniky).

Na úrovni FNOL celkem obsahuje pouze externí příjmy, vyloučeny jsou veškeré překlady v rámci FNOL.

Kumulativní počet pacientů přijatých k hospitalizaci od začátku roku je srovnáván se stejným obdobím referenčního roku. Ve stejné logice je srovnáván kumulativní počet posledních 30 dnů.

Ukazatel Pr7d23/Pr7d19: průměrný počet pacientů přijatých k hospitalizaci za posledních 7 dní aktuálního období je srovnán se 7-denním průměrem referenčního roku 2019.

Ukazatel 'Referenční cíl' do konce roku: vyjadřuje počet pacientů přijatých k hospitalizaci, který je nutno splnit do konce roku 2023 pro dosažení produkce referenčního roku 2019. Pokud byl vykázan v aktuálním roce do dne reportu vyšší objem péče, zůstává 'Referenční cíl' shodný s výkonností referenčního roku.

Referenční cíl se může lišit od 'produkčního cíle', který je uveden v měsíčním reportingu a reflektuje výsledky jednání hospodářských schůzek.

Ukazatel Týdenní navýšení: Navýšení týdenního počtu přijatých pacientů k hospitalizaci ve zbývajícím období do konce roku ke splnění 'Referenčního cíle'.

**Poznámka:**

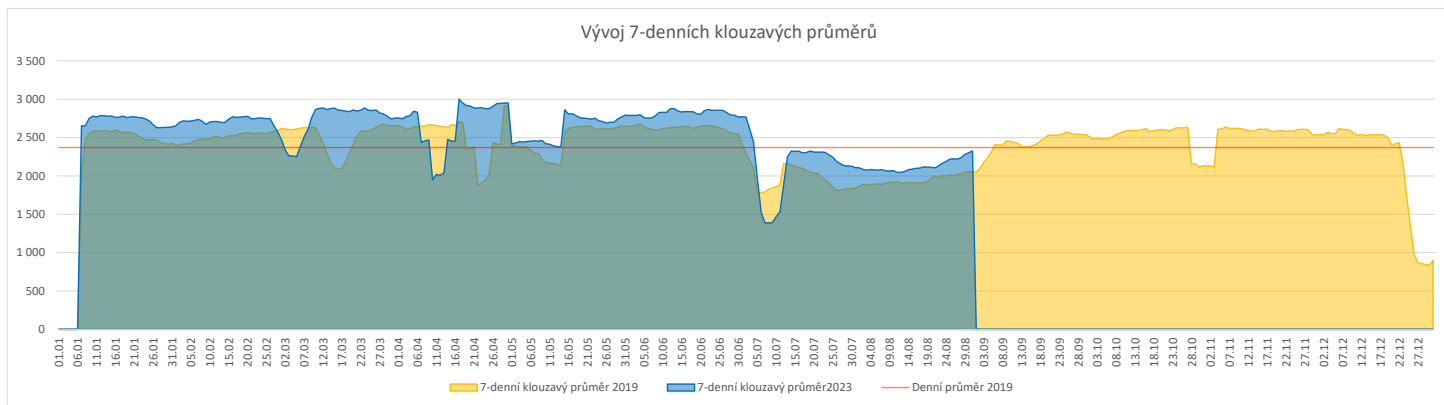
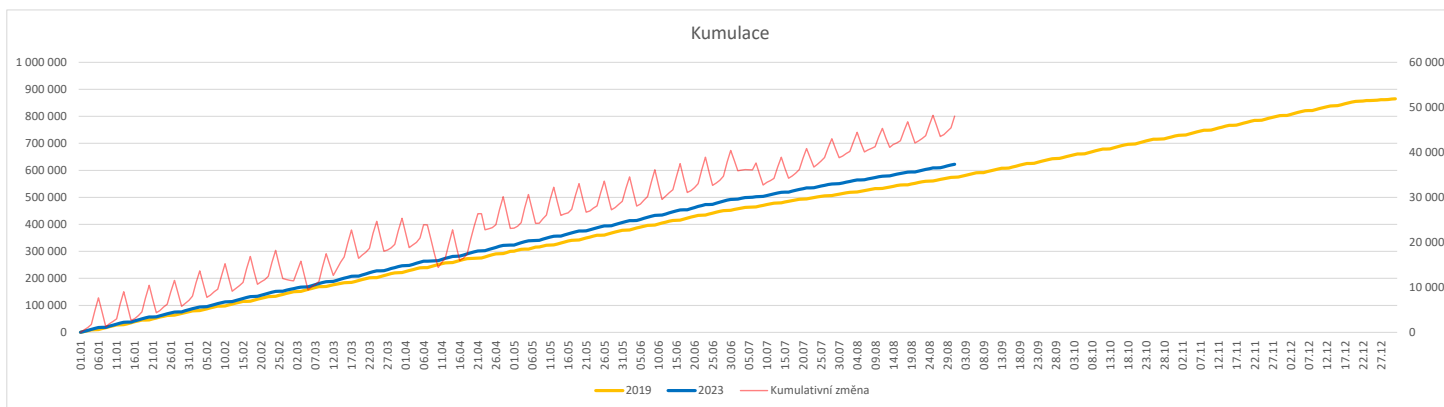
01 - I. interní klinika - kardiologická

V počtech přijatých pacientů nejsou započítány hodnoty covid+ oddělení Franze Josefa

07 - Klinika anesteziologie, resuscitace a intenzivní medicíny

V počtech přijatých pacientů jsou v roce 2019 započítáni pacienti z kliniky 59 - Oddělení intenzivní péče chirurgických oborů

	Od počátku roku				Období posledních 30 dnů				Posledních 7 dní do 31.08.2023							Referenční cíl do konce roku	Týdenní navýšení			
	2023	2019	2023/2019	108%	2023	2019	2023/2019	115%	Pr7d23/Pr7d19	113%	Čt 31	St 30	Út 29	Po 28	Ne 27			So 26	Pa 25	
<b>FNOL CELKEM</b>	<b>622 790</b>	<b>574 611</b>	<b>48 179</b>	<b>108%</b>	<b>69 067</b>	<b>60 211</b>	<b>8 856</b>	<b>115%</b>	<b>273</b>	<b>113%</b>	<b>3 068</b>	<b>3 094</b>	<b>3 357</b>	<b>3 196</b>	<b>455</b>	<b>506</b>	<b>2 618</b>	<b>290 422</b>	<b>100%</b>	<b>0</b>
01 - I. interní klinika - kardiologická	18 456	19 050	-594	97%	1 497	1 707	-210	88%	-11	79%	70	52	69	39	5	3	55	10 635	106%	33
02 - II. interní klinika gastroenterologická a geriatrická	22 331	17 763	4 568	126%	2 695	2 026	669	133%	28	141%	150	135	155	142	2	0	97	8 894	100%	0
03 - III. interní klinika - nefrologická, revmatologická a endokrinologická	31 570	27 973	3 597	113%	3 444	2 713	731	127%	7	107%	187	187	180	127	2	1	109	14 396	100%	0
04 - I. chirurgická klinika	16 911	16 003	908	106%	1 841	1 597	244	115%	6	112%	58	69	95	66	10	9	71	8 450	100%	0
05 - II. chirurgická klinika - cévně-transplantační	8 286	7 879	407	105%	916	780	136	117%	5	119%	47	53	40	39	0	0	35	3 986	100%	0
06 - Neurochirurgická klinika	8 512	7 191	1 321	118%	1 056	859	197	123%	7	123%	29	50	46	74	3	3	60	3 536	100%	0
07 - Klinika anesteziologie, resuscitace a intenzivní medicíny	21 091	19 847	1 244	106%	2 131	1 932	199	110%	5	107%	110	102	115	103	6	2	93	10 313	100%	0
08 - Porodnicko-gynekologická klinika	18 941	21 825	-2 884	87%	2 128	2 393	-265	89%	-19	77%	84	88	76	96	11	16	72	13 716	127%	161
09 - Novorozenecké oddělení	1 425	1 482	-57	96%	191	165	26	116%	1	129%	8	1	1	3	1	16	14	767	108%	4
10 - Dětská klinika	33 869	30 236	3 633	112%	2 950	2 429	521	121%	24	123%	181	149	204	178	40	39	93	16 529	100%	0
11 - Ortopedická klinika	27 826	23 506	4 320	118%	2 421	2 192	229	110%	6	109%	155	91	104	160	6	3	36	12 855	100%	0
12 - Urologická klinika	24 376	24 659	-283	99%	2 750	2 453	297	112%	6	106%	130	171	153	146	1	1	134	12 859	102%	16
13 - Otolaryngologická klinika	32 575	24 814	7 761	131%	3 341	2 610	731	128%	34	139%	164	137	166	139	69	62	126	11 025	100%	0
14 - Oční klinika	29 865	26 916	2 949	111%	3 207	2 937	270	109%	2	102%	108	132	152	155	18	25	133	13 548	100%	0
15 - Oddělení alergologie a kl. imun.	17 356	16 050	1 306	108%	1 954	1 506	448	130%	9	117%	69	69	86	90	0	0	110	8 721	100%	0
16 - Klinika plicních nemocí a tuberkulózy	20 561	19 326	1 235	106%	2 602	1 946	656	134%	16	123%	137	146	124	122	0	2	83	9 559	100%	0
17 - Neurologická klinika	14 596	15 783	-1 187	92%	1 607	1 503	104	107%	12	129%	72	59	110	87	0	0	37	9 347	115%	66
18 - Klinika psychiatrie	13 133	11 049	2 084	119%	1 800	1 296	504	139%	25	159%	92	115	102	96	9	4	56	6 013	100%	0
19 - Klinika pracovního lékařství	10 472	12 716	-2 244	82%	1 234	1 022	212	121%	17	151%	63	90	78	76	0	0	48	6 287	156%	125
20 - Klinika chorob kožních a pohlavních	28 026	24 971	3 055	112%	2 989	2 378	611	126%	16	121%	119	122	166	140	3	6	91	13 109	100%	0
21 - Onkologická klinika	49 061	39 171	9 890	125%	5 745	4 208	1 537	137%	61	144%	281	274	300	257	4	9	276	19 799	100%	0
22 - Klinika nukleární medicíny	1 768	2 049	-281	86%	41	239	-198	17%	-7	15%	1	2	2	3	0	0	0	1 486	123%	16
25 - Klinika ústní, čelistní a obličejové chirurgie	24 366	27 556	-3 190	88%	2 250	3 444	-1 194	65%	-32	69%	88	76	73	83	51	54	77	17 410	122%	178
26 - Oddělení rehabilitace	26 003	22 581	3 422	115%	3 166	2 638	528	120%	20	124%	128	126	147	166	1	18	151	11 839	100%	0
27 - Klinika tělovýchovného lékařství a kardiovaskulární rehabilitace	17 081	14 852	2 229	115%	2 142	1 741	401	123%	29	163%	108	111	118	112	0	0	83	7 129	100%	0
28 - Ústav lékařské genetiky	4 359	5 132	-773	85%	594	444	150	134%	2	115%	23	14	16	10	0	0	23	2 825	138%	43
29 - Oddělení plastické a estetické chirurgie	9 712	10 197	-485	95%	976	1 073	-97	91%	-7	84%	32	55	83	42	0	0	47	5 662	109%	27
30 - Oddělení geriatrické	1 577	1 755	-178	90%	179	180	-1	99%	-0	95%	8	12	2	10	0	0	5	1 030	121%	10
31 - Traumatologická klinika	11 692	12 877	-1 185	91%	1 497	1 524	-27	98%	0	100%	68	76	68	61	1	1	86	7 710	118%	66
32 - Hemato-onkologická klinika	17 915	17 243	672	104%	2 096	1 847	249	113%	-4	94%	96	86	89	95	0	0	79	8 592	100%	0
33 - Oddělení klinické biochemie	897	781	116	115%	93	20	73	465%	1	189%	2	1	4	10	0	0	0	424	100%	0
35 - Transfúzní oddělení	275	150	125	183%	28	24	4	117%	-0	67%	1	0	1	0	0	0	2	63	100%	0
36 - Oddělení klinické logopedie	520	339	181	153%	71	48	23	148%	1	163%	1	3	5	2	0	0	2	191	100%	0
39 - Oddělení klinické psychologie	5 120	4 455	665	115%	588	429	159	137%	-0	99%	24	28	21	23	0	18	20	2 143	100%	0
43 - Ústav farmakologie	214	222	-8	96%	22	33	-11	67%	-0	60%	0	0	1	1	0	0	1	135	106%	1
45 - Sociální oddělení	1 257	1 104	153	114%	164	126	38	130%	1	130%	4	6	5	6	0	0	9	573	100%	0
50 - Kardiologická klinika	5 978	3 990	1 988	150%	764	487	277	157%	7	137%	21	31	38	37	5	4	34	2 280	100%	0
52 - Klinika infekčního lékařství	330	0	330	0%	61	0	61	0%	2	0%	8	6	1	0	0	0	0	0	0	0
60 - Oddělení urgentního příjmu	43 720	41 072	2 648	106%	5 769	5 261	508	110%	3	101%	141	169	155	198	207	210	169	19 896	100%	0
Očkovací centrum	473	577	-104	82%	0	0	0	0%	0	0%	0	0	0	0	0	0	0	104	0%	6


**Legenda:**

Denní report počtu ambulantních vyšetření obsahuje všechny ambulantně ošetřená rodná čísla v daný den na konkrétní klinice.

Kumulativní počet ambulantních vyšetření od začátku roku je srovnáván se stejným obdobím referenčního roku. Ve stejné logice je srovnáván kumulativní počet posledních 30 dnů.

Ukazatel Pr7d23/Pr7d19: průměrný počet ambulantně vyšetřených pacientů za posledních 7 dní je srovnán se 7-denním průměrem referenčního roku 2019.

Ukazatel 'Referenční cíl' do konce roku: vyjadřuje počet ambulantně vyšetřených pacientů, který je nutno splnit do konce roku 2023 pro dosažení produkce referenčního roku 2019. Pokud byl vykázan v aktuálním roce do dne reportu vyšší objem péče, zůstává 'Referenční cíl' shodný s výkonností referenčního roku.

Referenční cíl se může lišit od 'produkčního cíle', který je uveden v měsíčním reportingu a reflektuje výsledky jednání hospodářských schůzek.

Ukazatel Týdenní navýšení: Navýšení týdenního počtu ambulantních vyšetření ve zbývajícím období do konce roku ke splnění 'Referenčního cíle'.

**Poznámka:**

07 - Klinika anesteziologie, resuscitace a intenzivní medicíny

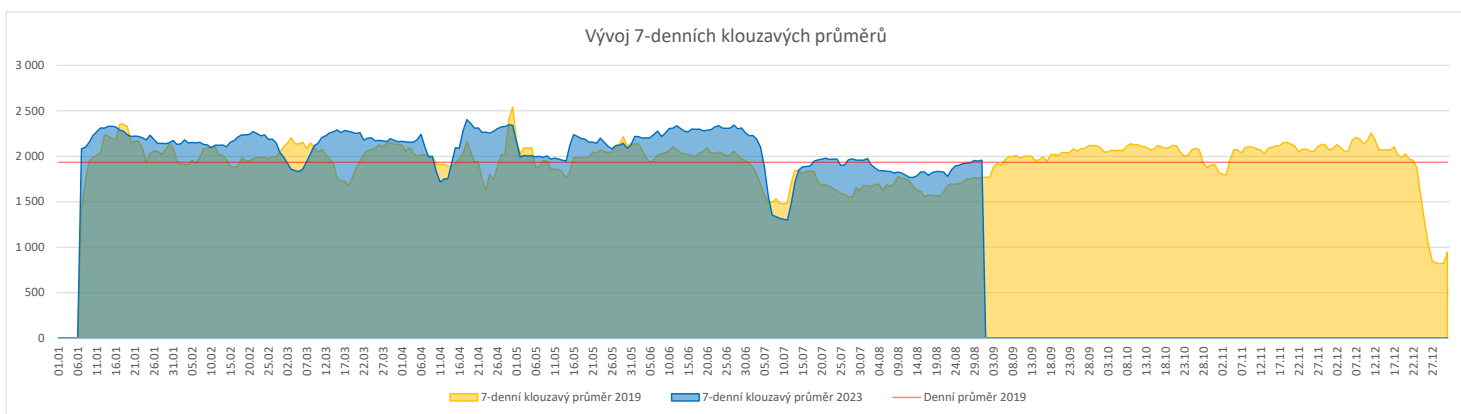
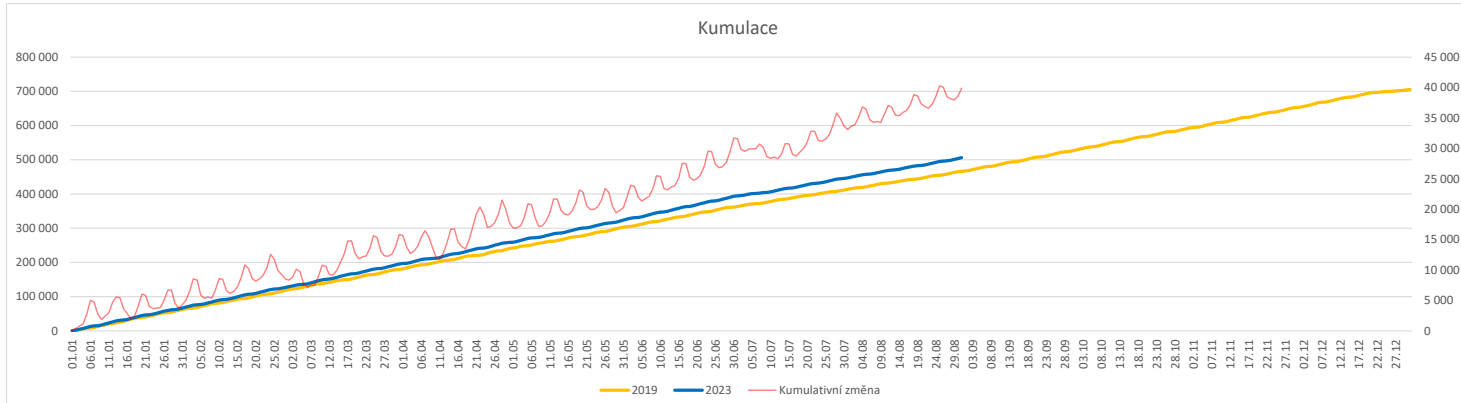
V počtech ambulantních vyšetření jsou v roce 2019 započítáni pacienti z kliniky 59 - Oddělení intenzivní péče chirurgických oborů

60 - Oddělení urgentního příjmu

V počtech ambulantních vyšetření nejsou započítány vyšetření na pracovištích Antigenní testy a Odběrové místo.

**Vývoj počtu laboratorních výkonů evidovaných v OpenLIMS a žádanků evidovaných v LIMS (RČ/den/klinika) k datu 31.08.2023**

	Od počátku roku				Období posledních 30 dnů				Posledních 7 dní do 31.08.2023							Referenční cíl do konce roku	Týdenní navýšení			
	2023	2019	2023/2019	108%	2023	2019	2023/2019	112%	Pr7d23/Pr7d19	Čt 31	St 30	Út 29	Po 28	Ne 27	So 26			Pa 25		
<b>FNOL CELKEM</b>	<b>486 358</b>	<b>452 026</b>	<b>34 332</b>	<b>108%</b>	<b>57 278</b>	<b>50 920</b>	<b>6 358</b>	<b>112%</b>	<b>192</b>	<b>111%</b>	<b>2 428</b>	<b>2 546</b>	<b>2 415</b>	<b>1 643</b>	<b>628</b>	<b>1 324</b>	<b>2 196</b>	<b>239 263</b>	<b>82%</b>	<b>0</b>
28 - Ústav lékařské genetiky	2 018	1 692	326	119%	217	149	68	146%	-1	88%	10	4	5	5	0	0	6	662	100%	0
32 - Hemato-onkologická klinika	169 611	155 501	14 110	109%	19 909	17 800	2 109	112%	33	105%	859	823	824	882	220	251	768	79 334	100%	0
33 - Oddělení klinické biochemie	234 141	220 991	13 150	106%	27 219	24 766	2 453	110%	93	112%	1 165	1 221	1 213	263	292	954	1 083	114 531	100%	0
35 - Transfuzní oddělení	15 340	15 593	-253	98%	1 858	1 824	34	102%	10	117%	68	117	51	61	72	53	71	8 023	103%	15
38 - Ústav soudního lékařství a medicinského práva	2 944	2 157	787	136%	415	287	128	145%	5	130%	0	115	0	44	0	0	2	1 246	100%	0
40 - Ústav mikrobiologie	62 304	56 092	6 212	111%	7 660	6 094	1 566	126%	33	116%	326	266	322	388	44	66	266	27 084	100%	0


**Legenda:**

Denní report obsahuje množství laboratorních výkonů ve vyjádření RČ/den/klinika evidovaných v systému OpenLIMS.

U klinik 28 a 40 jsou zdrojem obdržené žádanky ve vyjádření RČ/den/klinika evidovaných v systému LIMS.

Kumulativní počet laboratorních výkonů od začátku roku je srovnáván se stejným obdobím referenčního roku. Ve stejné logice je srovnáván kumulativní počet posledních 30 dnů.

Ukazatel Pr7d23/Pr7d19: průměrný počet laboratorních výkonů za posledních 7 dní je srovnán se 7-denním průměrem referenčního roku 2019.

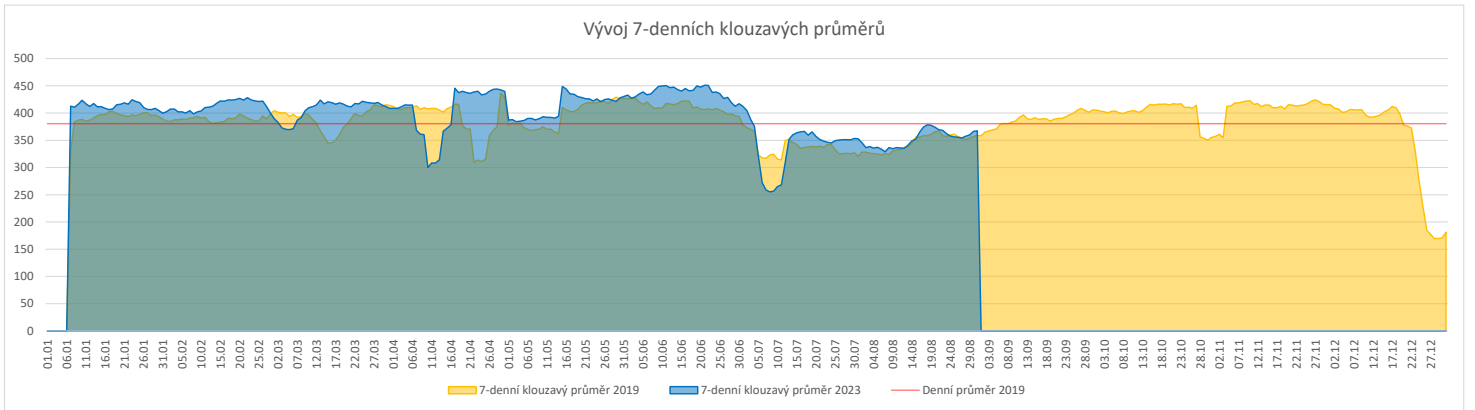
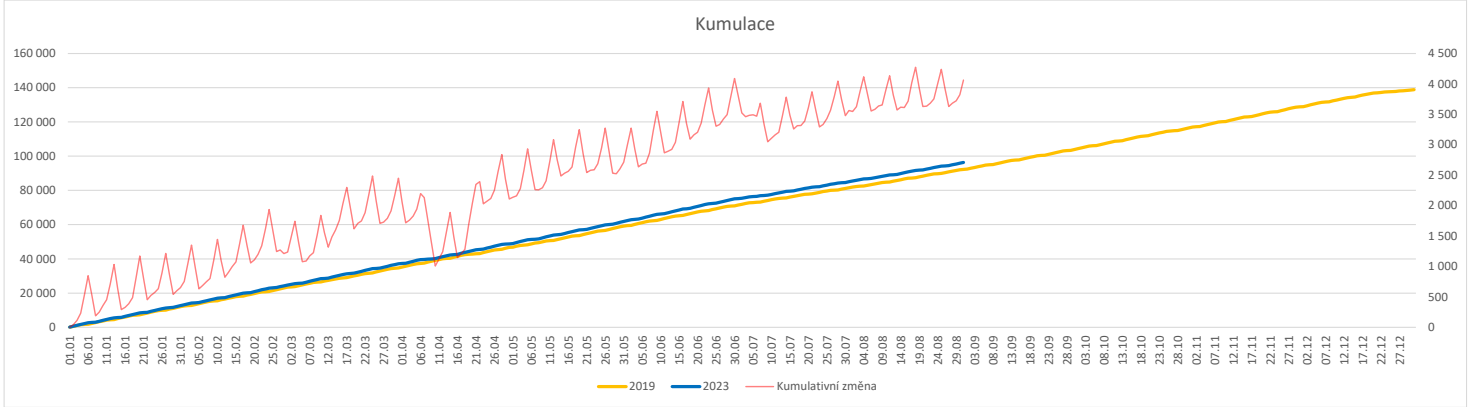
Ukazatel 'Referenční cíl' do konce roku: vyjadřuje počet laboratorních výkonů, který je nutno splnit do konce roku 2023 pro dosažení produkce referenčního roku 2019. Pokud byl vykázan v aktuálním roce do dne reportu vyšší objem péče, zůstává 'Referenční cíl' shodný s výkonností referenčního roku.

Referenční cíl se může lišit od 'produkčního cíle', který je uveden v měsíčním reportingu a reflektuje výsledky jednání hospodářských schůzek.

Ukazatel Týdenní navýšení: Navýšení týdenního počtu laboratorních výkonů ve zbývajícím období do konce roku ke splnění 'Referenčního cíle'.

**Vývoj počtu RDG vyšetření (RČ/den/klinika) k datu 31.08.2023**

	Od počátku roku			Období posledních 30 dnů			Posledních 7 dní do 31.08.2023							Referenční cíl do konce roku	Týdenní navýšení	
	2023	2019	2023/2019	2023	2019	2023/2019	Pr7d23/Pr7d19	Čt 31	St 30	Út 29	Po 28	Ne 27	So 26			Pa 25
<b>FNOL CELKEM</b>	<b>96 409</b>	<b>92 291</b>	<b>4 118 104%</b>	<b>11 238</b>	<b>10 738</b>	<b>500 105%</b>	<b>8 102%</b>	<b>433</b>	<b>495</b>	<b>479</b>	<b>488</b>	<b>142</b>	<b>135</b>	<b>399</b>	<b>46 582 100%</b>	<b>0</b>
22 - Klinika nukleární medicíny	6 439	6 941	-502 93%	752	808	-56 93%	-1 96%	28	45	37	43	0	0	33	3 838 115%	28
34 - Radiologická klinika	89 970	85 350	4 620 105%	10 486	9 930	556 106%	9 103%	405	450	442	445	142	135	366	43 246 100%	0


**Legenda:**

Denní report obsahuje množství RDG výkonů ve vyjádření RČ/den/klinika.

Kumulativní počet RDG výkonů od začátku roku je srovnáván se stejným obdobím referenčního roku. Ve stejné logice je srovnáván kumulativní počet posledních 30 dní.

Ukazatel Pr7d23/Pr7d19: průměrný počet RDG výkonů za posledních 7 dní je srovnán se 7-denním průměrem referenčního roku 2019.

Ukazatel 'Referenční cíl' do konce roku: vyjadřuje počet RDG výkonů, který je nutno splnit do konce roku 2023 pro dosažení produkce referenčního roku 2019. Pokud byl vykázan v aktuálním roce do dne reportu vyšší objem péče, zůstává 'Referenční cíl' shodný s výkonností referenčního roku.

Referenční cíl se může lišit od 'produkčního cíle', který je uveden v měsíčním reportingu a reflektuje výsledky jednání hospodářských schůzek.

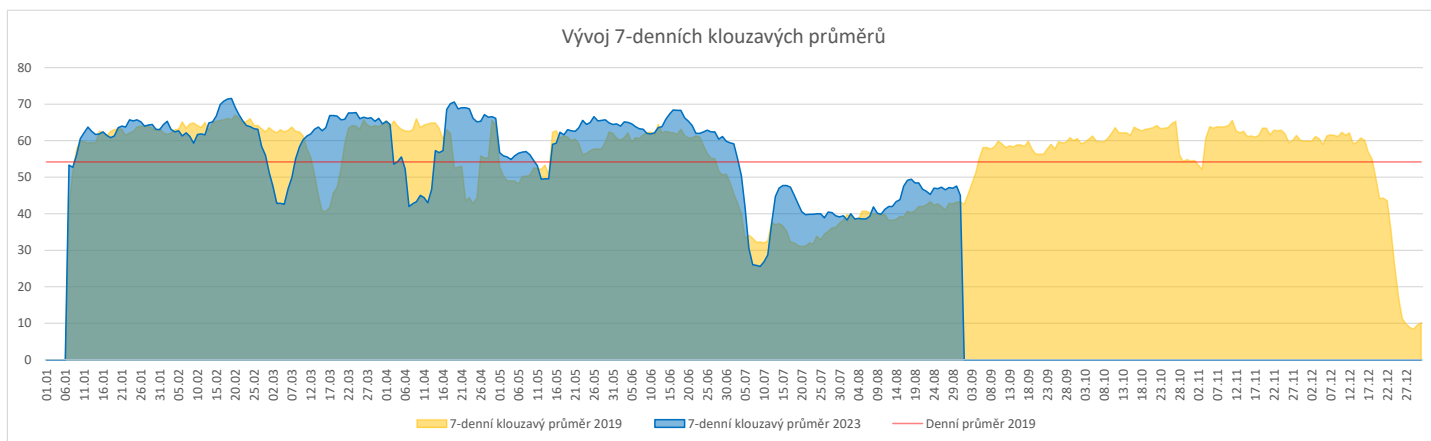
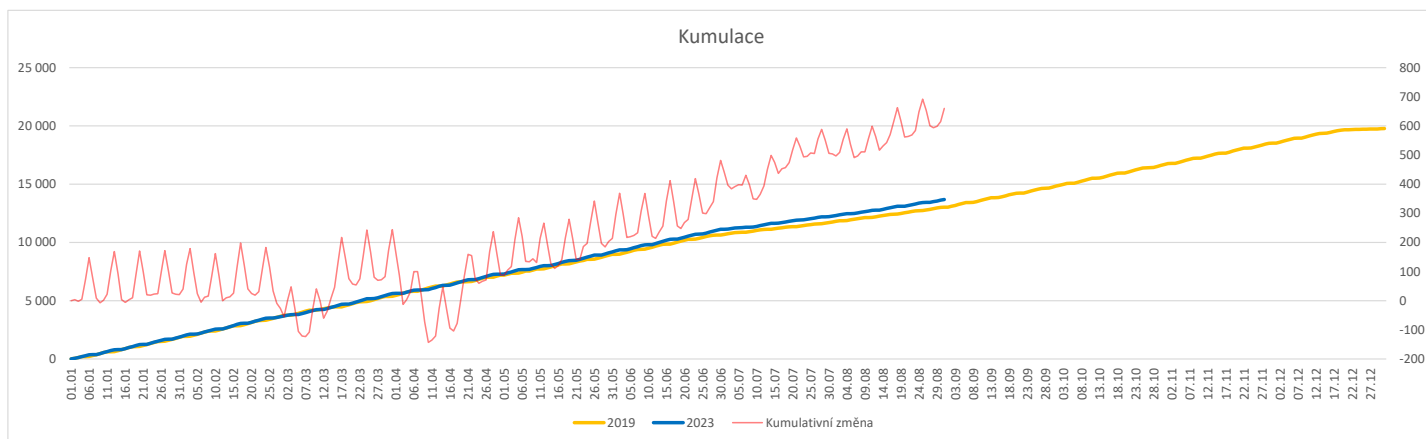
Ukazatel Týdenní navýšení: Navýšení týdenního počtu RDG výkonů ve zbývajícím období do konce roku ke splnění 'Referenčního cíle'.

**Poznámka:**

34 - Radiologická klinika

V počtech RDG vyšetření nejsou započítána mamografická vyšetření.

	Od počátku roku				Období posledních 30 dnů				Posledních 7 dní do 31.08.2023							Referenční cíl do konce roku	Týdenní navýšení			
	2023	2019	2023/2019	%	2023	2019	2023/2019	%	Pr7d23/Pr7d19	Čt 31	St 30	Út 29	Po 28	Ne 27	So 26			Pa 25		
<b>FNOL CELKEM (pouze celková anestezie, bez klinik s počtem 0 v roce 2019)</b>	<b>13 689</b>	<b>13 026</b>	<b>663</b>	<b>105%</b>	<b>1 422</b>	<b>1 266</b>	<b>156</b>	<b>112%</b>												
<b>Celkem operace evidované v MEDIX</b>	<b>19 890</b>	<b>13 306</b>	<b>6 584</b>	<b>149%</b>	<b>2 153</b>	<b>1 301</b>	<b>852</b>	<b>165%</b>	<b>22</b>	<b>149%</b>	<b>93</b>	<b>96</b>	<b>91</b>	<b>88</b>	<b>6</b>	<b>13</b>	<b>81</b>	<b>6 881</b>	<b>100%</b>	<b>0</b>
01 - I. interní klinika - kardiologická	3 693	0	3 693	0%	444	0	444	0%	13	0%	24	17	14	20	4	1	9	1	100%	0
02 - II. interní klinika gastroenterologická a geriatrická	584	0	584	0%	72	0	72	0%	3	0%	3	1	6	2	0	0	6	0	0%	0
04 - I. chirurgická klinika	2 281	2 138	143	107%	235	200	35	118%	1	109%	10	8	12	6	1	3	9	1 079	100%	0
05 - II. chirurgická klinika - cévně-transplantační	908	817	91	111%	101	87	14	116%	0	105%	5	3	4	5	0	1	5	421	100%	0
06 - Neurochirurgická klinika	1 237	1 168	69	106%	142	156	-14	91%	-1	80%	6	5	8	3	0	1	5	599	100%	0
08 - Porodnicko-gynekologická klinika	1 566	1 658	-92	94%	155	155	0	100%	-1	88%	5	5	3	6	0	2	7	934	111%	6
10 - Dětská klinika	245	227	18	108%	16	16	0	100%	0	100%	0	7	0	0	0	0	0	125	100%	0
11 - Ortopedická klinika	2 172	1 855	317	117%	186	142	44	131%	1	126%	7	11	9	11	0	0	10	1 027	100%	0
12 - Urologická klinika	1 270	1 301	-31	98%	149	138	11	108%	-1	82%	8	5	8	4	0	1	5	688	105%	2
13 - Otolaryngologická klinika	1 193	996	197	120%	82	79	3	104%	-1	81%	4	3	3	3	0	0	4	498	100%	0
14 - Oční klinika	172	147	25	117%	17	5	12	340%	1	0%	2	0	0	6	0	0	0	94	100%	0
16 - Klinika plicních nemocí a tuberkulózy	118	0	118	0%	5	0	5	0%	0	0%	1	0	0	0	0	0	0	0	0%	0
21 - Onkologická klinika	33	0	33	0%	0	0	0	0%	0	0%	0	0	0	0	0	0	0	0	0%	0
25 - Klinika ústní, želistní a obličejové chirurgie	732	361	371	203%	62	29	33	214%	1	200%	2	4	3	1	0	0	0	201	100%	0
29 - Oddělení plastické a estetické chirurgie	1 458	485	973	301%	180	50	130	360%	5	385%	10	9	11	10	0	0	10	242	100%	0
31 - Traumatologická klinika	1 403	1 425	-22	98%	187	150	37	125%	-0	97%	4	8	5	7	1	4	7	777	103%	2
34 - Radiologická klinika	251	39	212	644%	34	0	34	0%	1	0%	0	6	1	0	0	0	0	9	100%	0
47 - Centrální operační sály	45	209	-164	22%	1	26	-25	4%	-1	0%	0	0	0	0	0	0	0	239	319%	10
50 - Kardiochirurgická klinika	528	480	48	110%	85	68	17	125%	0	120%	2	4	4	4	0	0	4	256	100%	0


**Legenda:**

Denní report počtu operací obsahuje všechny uvedeným oddělením prováděné operace v daný den na sálech, které jsou evidované v MEDIX.

Kumulativní počet operací od začátku roku je srovnáván se stejným obdobím referenčního roku. Ve stejné logice je srovnáván kumulativní počet posledních 30 dnů.

Ukazatel Pr7d23/Pr7d19: průměrný počet operací za posledních 7 dní je srovnán se 7-denním průměrem referenčního roku 2019.

Ukazatel 'Referenční cíl' do konce roku: vyjadřuje počet operací, který je nutno splnit do konce roku 2023 pro dosažení produkce referenčního roku 2019. Pokud byl vykázan v aktuálním roce do dne reportu vyšší objem péče, zůstává 'Referenční cíl' shodný s výkonností referenčního roku.

Referenční cíl' se může lišit od 'produkčního cíle', který je uveden v měsíčním reportingu a reflektuje výsledky jednání hospodářských schůzek.

Ukazatel Týdenní navýšení: Navýšení týdenního počtu operací ve zbývajícím období do konce roku ke splnění 'Referenčního cíle'.

Ukazatel FNOL celkem nezahrnuje kliniky, které měly v referenčním roce počet operací v MEDIX 0 a které neproběhly v celkové anestezii.

### Využití operačních sálů dětské kliniky dle operujících klinik k datu 31.08.2023

	Od počátku roku				Období posledních 30 dnů				Posledních 7 dní od do 31.08.2023							Referenční cíl do konce roku	Týdenní navýšení			
	2023	2019	2023/2019	%	2023	2019	2023/2019	%	Pr7d/Pr7d	Čt 31	St 30	Út 29	Po 28	Ne 27	So 26			Pa 25		
<b>FNOL CELKEM</b>	<b>1 259</b>	<b>1 128</b>	<b>131</b>	<b>112%</b>	<b>81</b>	<b>68</b>	<b>13</b>	<b>119%</b>	<b>-3</b>	<b>93%</b>	<b>9</b>	<b>11</b>	<b>9</b>	<b>10</b>	<b>0</b>	<b>0</b>	<b>0</b>	<b>383</b>	<b>100%</b>	<b>0</b>
04 - I. chirurgická klinika	202	211	-9	96%	20	7	13	286%	3	111%	5	0	5	0	0	0	0	90	111%	1
05 - II. chirurgická klinika - cévně-transplantační	3	13	-10	23%	0	3	-3	0%	-2	0%	0	0	0	0	0	0	0	16	267%	1
06 - Neurochirurgická klinika	0	0	0	0%	0	0	0	0%	0	0%	0	0	0	0	0	0	0	0	0%	0
08 - Porodnicko-gynekologická klinika	0	0	0	0%	0	0	0	0%	0	0%	0	0	0	0	0	0	0	0	0%	0
10 - Dětská klinika	245	227	18	108%	16	16	0	100%	0	175%	0	7	0	0	0	0	0	92	100%	0
11 - Ortopedická klinika	66	22	44	300%	4	1	3	400%	2	150%	0	3	0	0	0	0	0	28	100%	0
12 - Urologická klinika	275	283	-8	97%	25	19	6	132%	-4	67%	4	0	4	0	0	0	0	108	108%	1
13 - Otolaryngologická klinika	328	246	82	133%	0	16	-16	0%	-10	0%	0	0	0	0	0	0	0	28	100%	0
14 - Oční klinika	55	41	14	134%	6	0	6	0%	6	0%	0	0	0	6	0	0	0	23	100%	0
25 - Klinika ústní, čelistní a obličejové chirurgie	1	4	-3	25%	0	0	0	0%	0	0%	0	0	0	0	0	0	0	3	0%	1
29 - Oddělení plastické a estetické chirurgie	56	62	-6	90%	9	5	4	180%	4	100%	0	0	0	4	0	0	0	13	186%	1
31 - Traumatologická klinika	26	19	7	137%	1	1	0	100%	0	50%	0	1	0	0	0	0	0	18	100%	0
47 - Centrální operační sály	2	0	2	0%	0	0	0	0%	0	0%	0	0	0	0	0	0	0	0	0%	0
50 - Kardiologická klinika	0	0	0	0%	0	0	0	0%	0	0%	0	0	0	0	0	0	0	0	0%	0

