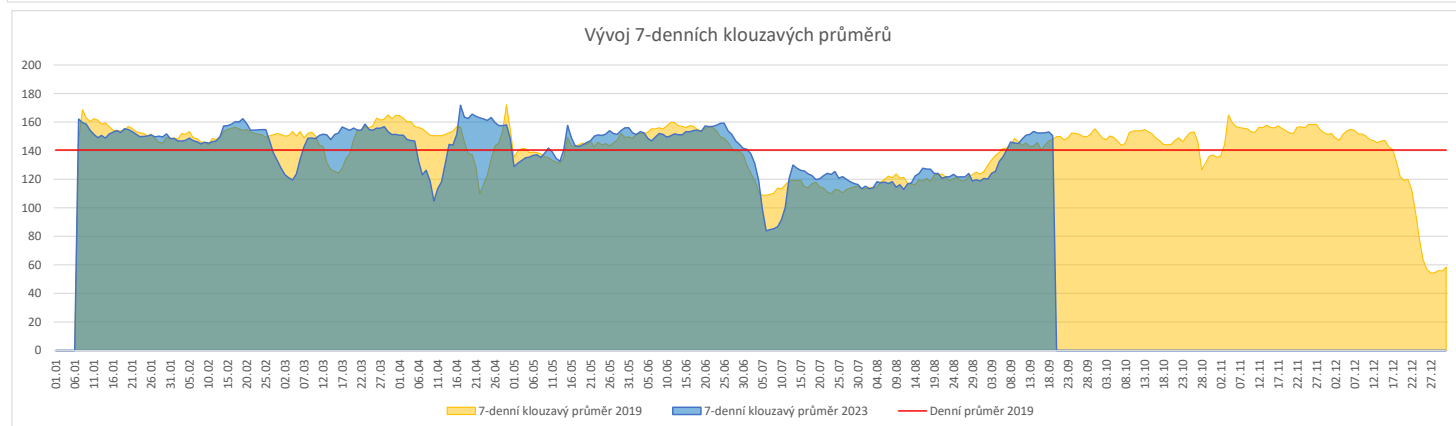
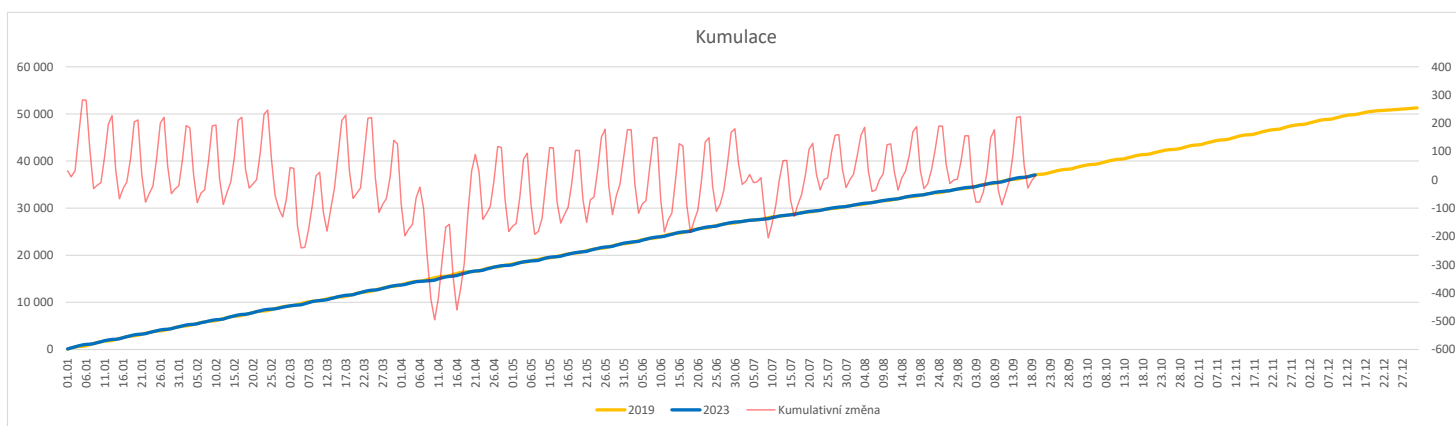


Vývoj počtu pacientů přijatých k hospitalizaci (RČ/den/klinika) k datu 19.09.2023

	Od počátku roku			Období posledních 30 dnů			Posledních 7 dní do 19.09.2023							Referenční cíl do konce roku	Týdenní navýšení		
	2023	2019	2023/2019	2023	2019	2023/2019	Pr7d23/Pr7d19	Út 19	Po 18	Ne 17	So 16	Pa 15	Čt 14			St 13	
FNOL CELKEM - bez překladů vč. COVID+ (kliniky níže vč. překladů)	37 057	37 043	14 100%	4 297	4 317	-20 100%	3 102%	182	227	110	40	122	184	189	14 226	100%	0
Chirurgické obory	18 328	18 836	-508 97%	2 145	2 215	-70 97%	-2 98%	93	123	73	17	41	94	90	7 631	107%	34
04 - I. chirurgická klinika	2 811	2 882	-71 98%	325	331	-6 98%	1 110%	21	16	11	1	9	17	14	1 129	107%	5
05 - II. chirurgická klinika - cévně-transplantační	1 279	1 259	20 102%	165	159	6 104%	1 121%	4	8	4	0	7	10	8	476	100%	0
06 - Neurochirurgická klinika	1 327	1 279	48 104%	146	158	-12 92%	1 116%	8	8	2	3	3	6	7	506	100%	0
08 - Porodnicko-gynekologická klinika	2 772	3 071	-299 90%	300	363	-63 83%	-3 79%	11	15	8	8	11	12	14	1 497	125%	20
10 - Dětská klinika (bez doprovodů)	3 374	3 315	59 102%	431	404	27 107%	1 105%	12	27	13	4	6	21	15	1 289	100%	0
11 - Ortopedická klinika	2 149	1 977	172 109%	254	238	16 107%	1 108%	8	19	13	1	1	9	14	778	100%	0
12 - Urologická klinika	1 402	1 549	-147 91%	184	198	-14 93%	0 102%	11	17	7	1	0	6	3	717	126%	10
13 - Otolaryngologická klinika	914	1 023	-109 89%	78	102	-24 76%	-1 66%	4	2	2	0	1	5	5	480	129%	8
14 - Oční klinika	740	665	75 111%	77	69	8 112%	0 118%	4	1	2	1	0	3	9	223	100%	0
25 - Klinika ústní, čelistní a obličejové chirurgie	747	856	-109 87%	65	95	-30 68%	-1 75%	2	3	3	1	4	2	3	455	132%	8
31 - Traumatologická klinika	1 460	1 723	-263 85%	191	210	-19 91%	-1 86%	11	10	7	2	3	6	5	895	142%	18
50 - Kardiochirurgická klinika	528	548	-20 96%	72	66	6 109%	-1 69%	3	2	1	0	3	2	0	226	110%	2
Interní a komplementární obory	18 729	18 207	522 103%	2 152	2 102	50 102%	4 106%	89	104	37	23	81	90	99	7 103	107%	0
01 - I. interní klinika - kardiologická	4 125	3 808	317 108%	469	394	75 119%	1 108%	17	22	12	2	19	20	22	1 439	100%	0
02 - II. interní klinika gastroenterologie a geriatry	2 190	1 989	201 110%	297	256	41 116%	3 138%	11	13	7	4	11	9	11	816	100%	0
03 - III. interní klinika - nefrologická, revmatologická a endokrinologická	2 059	2 142	-83 96%	222	243	-21 91%	-1 91%	7	7	3	3	11	8	13	890	110%	6
07 - Klinika anesteziologie, resuscitace a intenzivní medicíny	1 156	1 292	-136 89%	145	178	-33 81%	-1 87%	7	5	4	1	4	6	6	655	126%	10
09 - Novorozenecké oddělení	1 594	1 830	-236 87%	177	214	-37 83%	-1 89%	6	6	4	7	11	7	7	944	133%	16
16 - Klinika plicních nemocí a tuberkulózy	2 286	2 390	-104 96%	264	275	-11 96%	-0 97%	9	14	1	0	13	16	11	1 060	111%	7
17 - Neurologická klinika	2 013	1 964	49 102%	233	232	1 100%	3 152%	14	13	5	4	10	12	12	848	100%	0
18 - Klinika psychiatrie	851	915	-64 93%	110	110	0 100%	-2 56%	2	2	1	1	1	2	6	394	119%	5
20 - Klinika chorob kožních a pohlavních	568	504	64 113%	57	57	0 100%	0 106%	4	4	0	1	1	4	4	202	100%	0
21 - Onkologická klinika	1 858	1 594	264 117%	201	195	6 103%	-1 88%	6	10	0	0	6	7	9	677	100%	0
22 - Klinika nukleární medicíny	253	236	17 107%	24	27	-3 89%	1 200%	4	1	0	0	0	2	3	89	100%	0
26 - Oddělení rehabilitace	716	630	86 114%	93	62	31 150%	1 124%	6	10	0	0	4	0	1	191	100%	0
30 - Oddělení geriatry	465	475	-10 98%	59	52	7 113%	2 185%	2	4	0	0	4	5	9	190	106%	1
32 - Hemato-onkologická klinika	695	841	-146 83%	90	112	-22 80%	-1 67%	4	4	1	0	2	4	1	424	153%	10
52 - Klinika infekčního lékařství	306	0	306 0%	43	0	43 0%	2 0%	5	2	1	2	0	1	3	0	0%	0


Legenda:

Denní report počtu pacientů přijatých k hospitalizaci čerpá z chorobopisu MEDEA.

Na úrovni kliniky obsahuje veškeré příjmy na lůžko dotčené kliniky, včetně hospitalizací přeložených z jiných klinik (ne však příjmy z jiných středisek v rámci dané kliniky).

Na úrovni FNOL celkem obsahuje pouze externí příjmy, vyloučeny jsou veškeré překlady v rámci FNOL.

Kumulativní počet pacientů přijatých k hospitalizaci od začátku roku je srovnáván se stejným obdobím referenčního roku. Ve stejné logice je srovnáván kumulativní počet posledních 30 dnů.

Ukazatel Pr7d23/Pr7d19: průměrný počet pacientů přijatých k hospitalizaci za posledních 7 dní aktuálního období je srovnáván se 7-denním průměrem referenčního roku 2019.

Ukazatel 'Referenční cíl' do konce roku: vyjadřuje počet pacientů přijatých k hospitalizaci, který je nutno splnit do konce roku 2023 pro dosažení produkce referenčního roku 2019. Pokud byl vykázan v aktuálním roce do dne reportu vyšší objem péče, zůstává 'Referenční cíl' shodný s výkonností referenčního roku.

Referenční cíl se může lišit od 'produkčního cíle', který je uveden v měsíčním reportingu a reflektuje výsledky jednání hospodářských schůzek.

Ukazatel Týdenní navýšení: Navýšení týdenního počtu přijatých pacientů k hospitalizaci ve zbývajícím období do konce roku ke splnění 'Referenčního cíle'.

Poznámka:

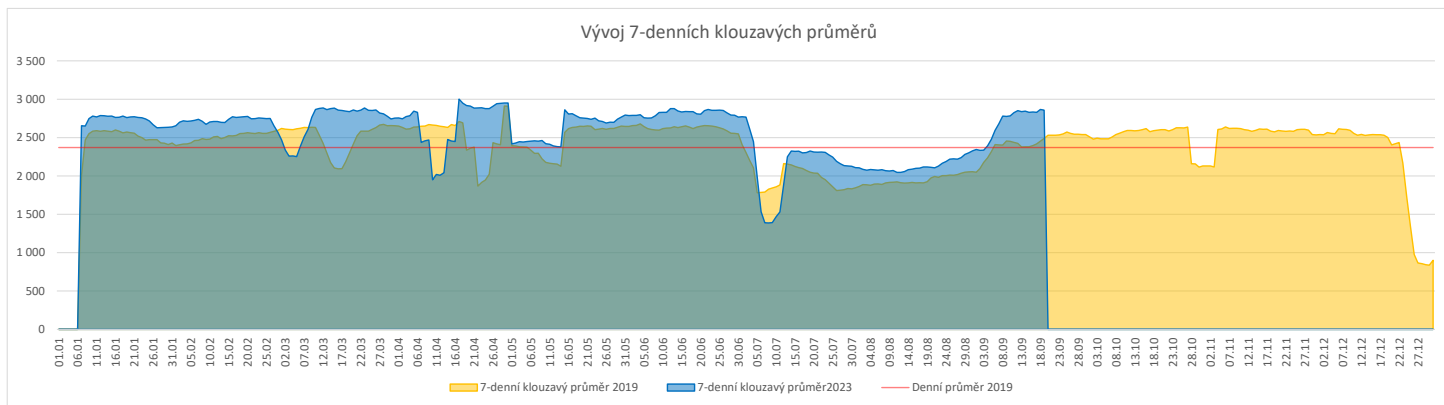
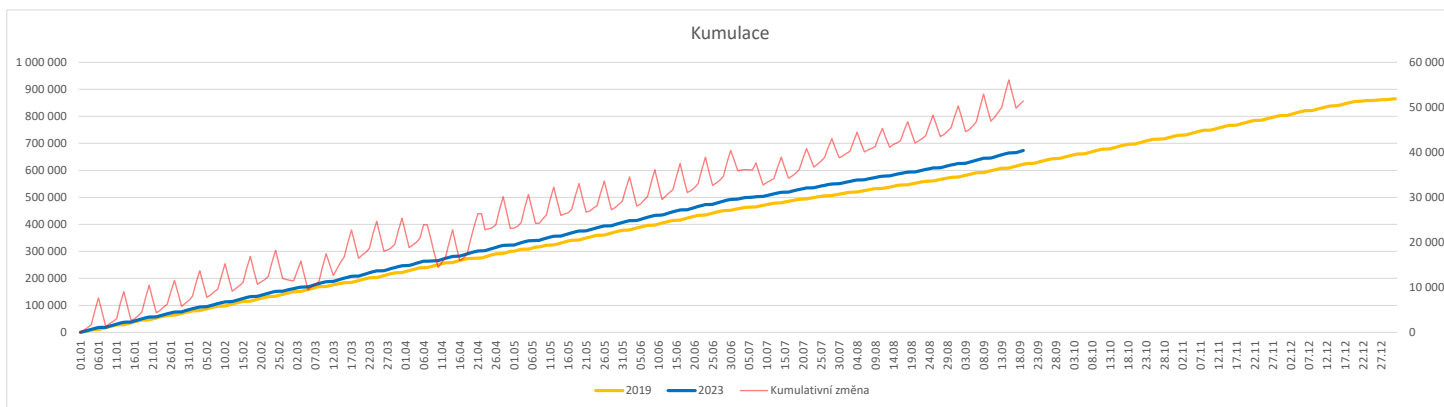
01 - I. interní klinika - kardiologická

V počtech přijatých pacientů nejsou započítány hodnoty covid+ oddělení Franze Josefa

07 - Klinika anesteziologie, resuscitace a intenzivní medicíny

V počtech přijatých pacientů jsou v roce 2019 započítáni pacienti z kliniky 59 - Oddělení intenzivní péče chirurgických oborů

	Od počátku roku				Období posledních 30 dnů				Posledních 7 dní do 19.09.2023										Referenční cíl do konce roku	Týdenní navýšení	
	2023	2019	2023/2019	108%	2023	2019	2023/2019	110%	Pr7d23/Pr7d19	Út 19	Po 18	Ne 17	So 16	Pa 15	Čt 14	St 13					
FNOL CELKEM	673 939	622 381	51 558	108%	79 879	72 928	6 951	110%	370	115%	4 069	4 167	471	439	3 338	3 707	3 815	242 652	100%	0	
01 - I. interní klinika - kardiologická	19 968	20 525	-557	97%	2 114	2 148	-34	98%	-17	84%	133	137	7	3	81	111	135	9 123	107%	38	
02 - II. interní klinika gastroenterologická a geriatrická	24 304	19 146	5 158	127%	3 117	2 192	925	142%	50	185%	140	126	2	4	136	173	181	7 511	100%	0	
03 - III. interní klinika - nefrologická, revmatologická a endokrinologická	34 309	30 460	3 849	113%	4 085	3 710	375	110%	35	129%	225	185	6	9	194	190	274	11 909	100%	0	
04 - I. chirurgická klinika	18 292	17 437	855	105%	2 099	2 065	34	102%	8	110%	151	77	20	4	117	89	124	7 016	100%	0	
05 - II. chirurgická klinika - cévně-transplantační	8 927	8 549	378	104%	1 015	1 017	-2	100%	-3	92%	53	51	1	2	40	51	42	3 316	100%	0	
06 - Neurochirurgická klinika	9 208	7 799	1 409	118%	1 139	973	166	117%	7	123%	28	67	4	4	56	61	44	2 928	100%	0	
07 - Klinika anesteziologie, resuscitace a intenzivní medicíny	22 852	21 658	1 194	106%	2 675	2 684	-9	100%	4	104%	118	152	0	2	140	138	128	8 502	100%	0	
08 - Porodnicko-gynekologická klinika	20 515	23 580	-3 065	87%	2 419	2 736	-317	88%	-3	96%	125	124	10	15	100	123	129	12 142	134%	205	
09 - Novorozenecké oddělení	1 547	1 571	-24	98%	209	160	49	131%	4	230%	6	14	0	0	8	19	6	645	104%	2	
10 - Dětská klinika	36 668	32 853	3 815	112%	4 216	3 788	428	111%	13	109%	201	230	42	47	184	201	203	13 912	100%	0	
11 - Ortopedická klinika	30 331	25 714	4 617	118%	3 287	3 148	139	104%	29	126%	176	235	16	0	182	164	198	10 647	100%	0	
12 - Urologická klinika	26 302	26 832	-530	98%	3 224	3 230	-6	100%	-13	88%	154	160	1	4	105	138	122	10 933	105%	36	
13 - Otolaryngologická klinika	35 037	26 556	8 481	132%	3 957	2 799	1 158	141%	39	140%	190	191	45	54	138	159	168	9 283	100%	0	
14 - Oční klinika	32 175	29 116	3 059	111%	3 614	3 455	159	105%	29	127%	169	207	22	29	160	175	175	11 348	100%	0	
15 - Oddělení alergologie a kl. imun.	18 813	17 620	1 193	107%	2 280	2 260	20	101%	-12	87%	127	106	0	0	92	123	81	7 151	100%	0	
16 - Klinika plicních nemocí a tuberkulózy	22 186	20 987	1 199	106%	2 669	2 451	218	109%	16	121%	165	150	6	0	80	140	130	7 898	100%	0	
17 - Neurologická klinika	15 944	17 382	-1 438	92%	2 029	2 171	-142	93%	-3	96%	160	117	2	1	89	103	92	7 999	122%	96	
18 - Klinika psychiatrie	14 081	11 967	2 114	118%	1 770	1 489	281	119%	30	166%	91	97	7	10	103	127	86	5 095	100%	0	
19 - Klinika pracovního lékařství	11 330	13 420	-2 090	84%	1 447	1 109	338	130%	8	121%	62	78	0	0	57	57	62	5 429	163%	140	
20 - Klinika chorob kožních a pohlavních	30 014	26 922	3 092	111%	3 144	2 887	257	109%	13	112%	212	224	3	2	121	126	151	11 158	100%	0	
21 - Onkologická klinika	53 445	42 615	10 830	125%	6 923	5 265	1 658	131%	69	142%	320	354	6	9	309	287	364	16 355	100%	0	
22 - Klinika nukleární medicíny	1 954	2 232	-278	88%	204	293	-89	70%	0	104%	25	6	0	0	15	25	9	1 300	127%	19	
25 - Klinika ústní, čelistní a obličejové chirurgie	25 945	29 598	-3 653	88%	2 433	3 279	-846	74%	-22	80%	136	102	49	40	87	95	122	15 831	130%	244	
26 - Oddělení rehabilitace	28 152	24 567	3 585	115%	3 455	3 091	364	112%	16	116%	173	178	5	2	173	153	135	9 853	100%	0	
27 - Klinika tělovýchovného lékařství a kardiovaskulární rehabilitace	18 545	15 883	2 662	117%	2 473	1 653	820	150%	16	126%	124	119	0	0	84	108	106	6 098	100%	0	
28 - Ústav lékařské genetiky	4 710	5 486	-776	86%	524	512	12	102%	1	106%	29	41	0	0	25	32	24	2 474	146%	52	
29 - Oddělení plastické a estetické chirurgie	10 515	11 103	-588	95%	1 272	1 424	-152	89%	-1	97%	82	81	1	3	31	55	66	4 859	114%	40	
30 - Oddělení geriatric	1 683	1 914	-231	88%	171	227	-56	75%	-1	78%	19	4	0	0	5	6	2	924	133%	16	
31 - Traumatologická klinika	12 650	13 957	-1 307	91%	1 601	1 757	-156	91%	-1	98%	56	94	0	2	74	84	62	6 752	124%	88	
32 - Hemato-onkologická klinika	19 407	18 853	554	103%	2 334	2 458	-124	95%	7	109%	146	123	0	2	88	145	128	6 982	100%	0	
33 - Oddělení klinické biochemie	957	828	129	116%	87	56	31	155%	-0	95%	4	7	0	0	3	2	5	377	100%	0	
35 - Transfúzní oddělení	291	162	129	180%	24	23	1	104%	1	233%	1	3	0	0	3	0	0	51	100%	0	
36 - Oddělení klinické logopedie	572	368	204	155%	82	50	32	164%	2	233%	4	9	0	0	4	5	6	162	100%	0	
39 - Oddělení klinické psychologie	5 451	4 787	664	114%	570	535	35	107%	2	111%	35	35	0	0	28	21	16	1 811	100%	0	
43 - Ústav farmakologie	230	239	-9	96%	21	25	-4	84%	1	300%	0	3	0	0	3	1	2	119	108%	1	
45 - Sociální oddělení	1 316	1 186	130	111%	126	129	-3	98%	-2	59%	5	7	0	0	1	6	3	491	100%	0	
50 - Kardiologická klinika	6 398	4 385	2 013	146%	712	590	122	121%	1	105%	34	30	1	1	16	30	20	1 885	100%	0	
52 - Klinika infekčního lékařství	369	0	369	0%	65	0	65	0%	2	0%	5	0	0	0	0	0	7	1	0	0%	0
60 - Oddělení urgentního příjmu	47 695	44 067	3 628	108%	6 195	5 077	1 118	122%	43	127%	185	217	215	190	197	174	210	16 901	100%	0	
Okčovací centrum	491	577	-86	85%	0	0	0	0%	0	0%	0	0	0	0	0	0	0	86	0%	6	


Legenda:

Denní report počtu ambulantních vyšetření obsahuje všechny ambulantně ošetřená rodná čísla v daný den na konkrétní klinice.

Kumulativní počet ambulantních vyšetření od začátku roku je srovnáván se stejným obdobím referenčního roku. Ve stejné logice je srovnáván kumulativní počet posledních 30 dnů.

Ukazatel Pr7d23/Pr7d19: průměrný počet ambulantně vyšetřených pacientů za posledních 7 dní je srovnán se 7-denním průměrem referenčního roku 2019.

Ukazatel 'Referenční cíl' do konce roku: vyjadřuje počet ambulantně vyšetřených pacientů, který je nutno splnit do konce roku 2023 pro dosažení produkce referenčního roku 2019. Pokud byl vykázan v aktuálním roce do dne reportu vyšší objem péče, zůstává 'Referenční cíl' shodný s výkonností referenčního roku.

Referenční cíl se může lišit od 'produkčního cíle', který je uveden v měsíčním reportingu a reflektuje výsledky jednání hospodářských schůzek.

Ukazatel Týdenní navýšení: Navýšení týdenního počtu ambulantních vyšetření ve zbývajícím období do konce roku ke splnění 'Referenčního cíle'.

Poznámka:

07 - Klinika anesteziologie, resuscitace a intenzivní medicíny

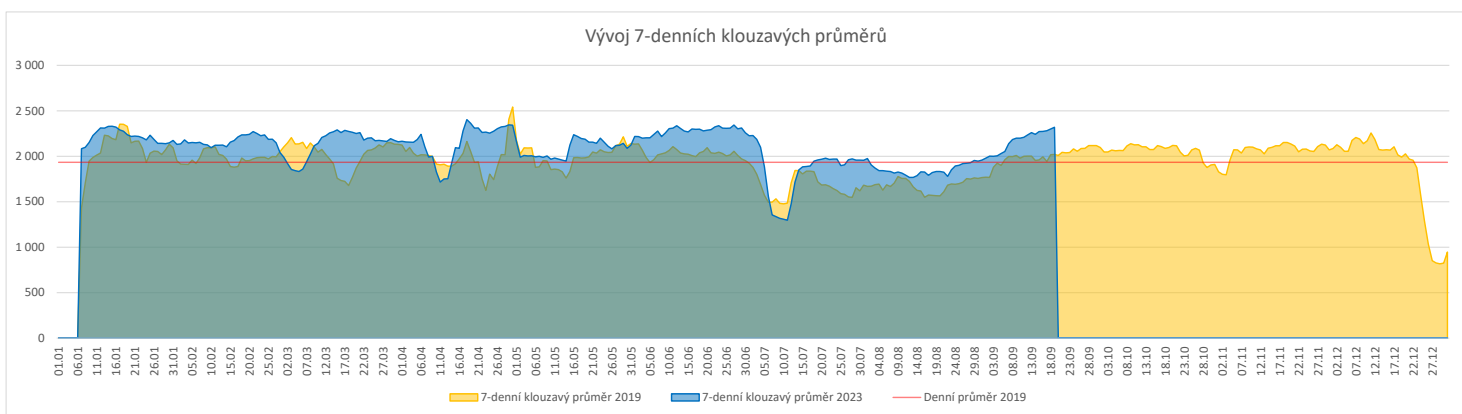
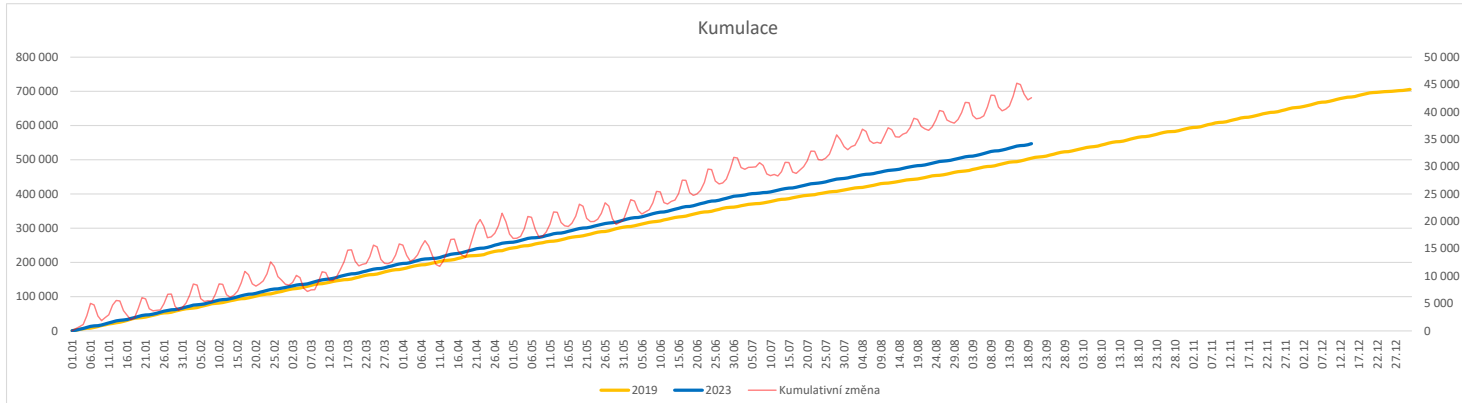
V počtech ambulantních vyšetření jsou v roce 2019 započítáni pacienti z kliniky 59 - Oddělení intenzivní péče chirurgických oborů

60 - Oddělení urgentního příjmu

V počtech ambulantních vyšetření nejsou započítány vyšetření na pracovištích Antigenní testy a Odběrové místo.

Vývoj počtu laboratorních výkonů evidovaných v OpenLIMS a žádanků evidovaných v LIMS (RČ/den/klinika) k datu 19.09.2023

	Od počátku roku				Období posledních 30 dnů				Posledních 7 dní do 19.09.2023							Referenční cíl do konce roku	Týdenní navýšení			
	2023	2019	2023/2019	107%	2023	2019	2023/2019	106%	Pr7d23/Pr7d19	Út 19	Po 18	Ne 17	So 16	Pa 15	Čt 14			St 13		
FNOL CELKEM	525 659	489 118	36 541	107%	61 986	58 572	3 414	106%	298	115%	2 879	1 903	663	1 585	2 817	2 886	2 906	201 093	83%	0
28 - Ústav lékařské genetiky	2 146	1 789	357	120%	195	157	38	124%	1	111%	15	13	0	0	3	11	8	565	100%	0
32 - Hemato-onkologická klinika	183 331	168 201	15 130	109%	21 867	20 084	1 783	109%	116	117%	1 011	1 102	253	263	874	961	983	66 634	100%	0
33 - Oddělení klinické biochemie	253 503	239 575	13 928	106%	29 711	29 227	484	102%	120	112%	1 458	292	303	1 198	1 498	1 472	1 520	95 947	100%	0
35 - Transfuzní oddělení	16 507	16 795	-288	98%	1 966	1 948	18	101%	-3	96%	43	79	58	58	66	81	66	6 856	104%	20
38 - Ústav soudního lékařství a medicínského práva	3 103	2 232	871	139%	392	269	123	146%	9	2267%	1	0	0	0	63	4	0	1 171	100%	0
40 - Ústav mikrobiologie	67 069	60 526	6 543	111%	7 855	6 887	968	114%	36	115%	351	417	49	66	313	357	329	22 650	100%	0


Legenda:

Denní report obsahuje množství laboratorních výkonů ve vyjádření RČ/den/klinika evidovaných v systému OpenLIMS.

U klinik 28 a 40 jsou zdrojem obdržené žádanky ve vyjádření RČ/den/klinika evidovaných v systému LIMS.

Kumulativní počet laboratorních výkonů od začátku roku je srovnáván se stejným obdobím referenčního roku. Ve stejné logice je srovnáván kumulativní počet posledních 30 dnů.

Ukazatel Pr7d23/Pr7d19: průměrný počet laboratorních výkonů za posledních 7 dní je srovnán se 7-denním průměrem referenčního roku 2019.

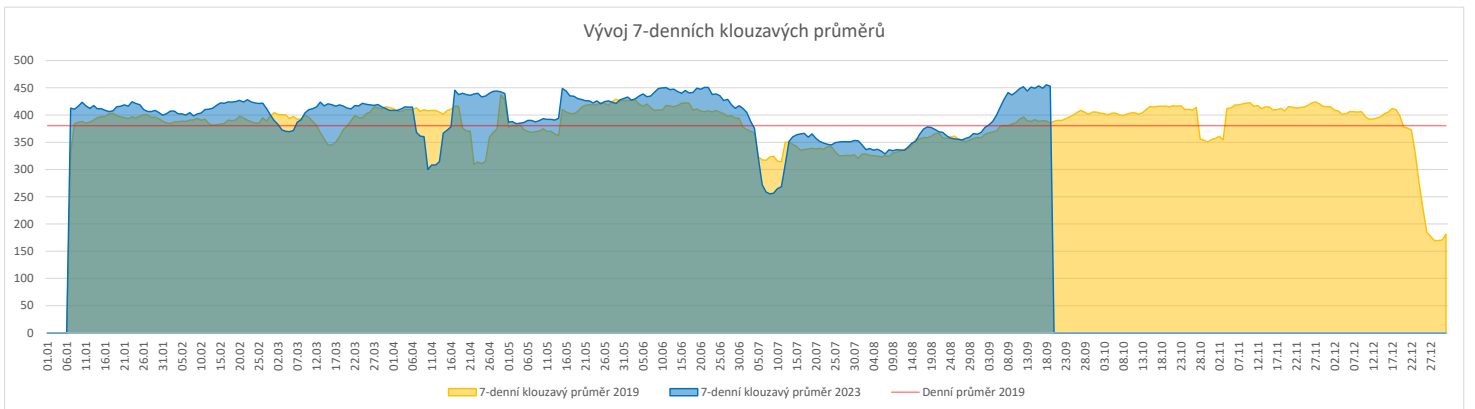
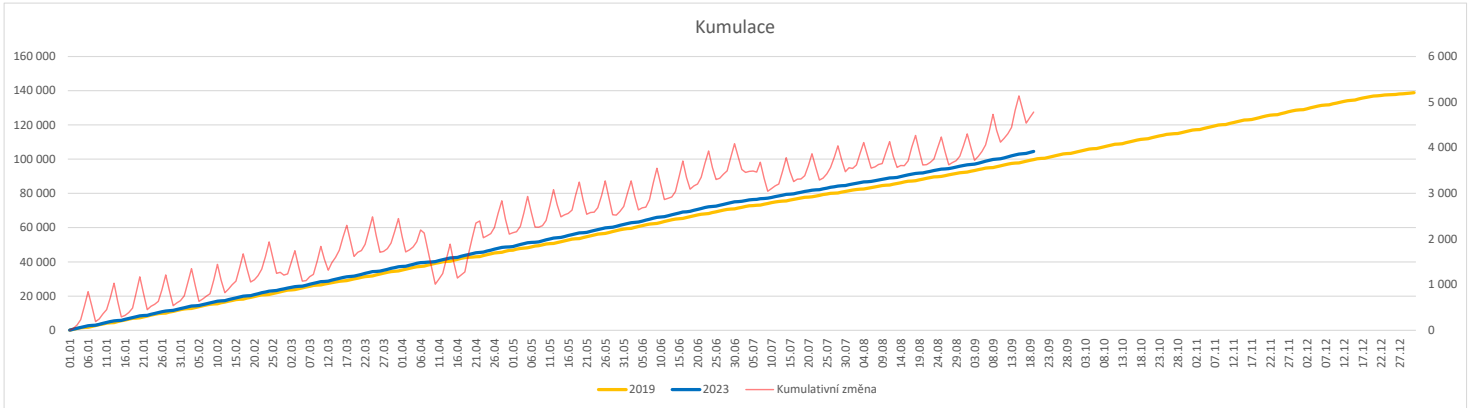
Ukazatel 'Referenční cíl' do konce roku: vyjadřuje počet laboratorních výkonů, který je nutno splnit do konce roku 2023 pro dosažení produkce referenčního roku 2019. Pokud byl vykázan v aktuálním roce do dne reportu vyšší objem péče, zůstává 'Referenční cíl' shodný s výkonností referenčního roku.

Referenční cíl se může lišit od 'produkčního cíle', který je uveden v měsíčním reportingu a reflektuje výsledky jednání hospodářských schůzek.

Ukazatel Týdenní navýšení: Navýšení týdenního počtu laboratorních výkonů ve zbývajícím období do konce roku ke splnění 'Referenčního cíle'.

Vývoj počtu RDG vyšetření (RČ/den/klinika) k datu 19.09.2023

	Od počátku roku			Období posledních 30 dnů			Posledních 7 dní do 19.09.2023							Referenční cíl do konce roku	Týdenní navýšení	
	2023	2019	2023/2019	2023	2019	2023/2019	Pr7d23/Pr7d19	Út 19	Po 18	Ne 17	So 16	Pa 15	Čt 14			St 13
FNOL CELKEM	104 606	99 769	4 837 105%	12 726	11 876	850 107%	68 118%	565	620	182	196	494	569	544	39 104 100%	0
22 - Klinika nukleární medicíny	7 012	7 513	-501 93%	895	906	-11 99%	4 115%	45	39	0	17	45	47	35	3 265 118%	34
34 - Radiologická klinika	97 594	92 256	5 338 106%	11 831	10 970	861 108%	63 118%	520	581	182	179	449	522	509	36 340 100%	0


Legenda:

Denní report obsahuje množství RDG výkonů ve vyjádření RČ/den/klinika.

Kumulativní počet RDG výkonů od začátku roku je srovnáván se stejným obdobím referenčního roku. Ve stejné logice je srovnáván kumulativní počet posledních 30 dní.

Ukazatel Pr7d23/Pr7d19: průměrný počet RDG výkonů za posledních 7 dní je srovnán se 7-denním průměrem referenčního roku 2019.

Ukazatel 'Referenční cíl' do konce roku: vyjadřuje počet RDG výkonů, který je nutno splnit do konce roku 2023 pro dosažení produkce referenčního roku 2019. Pokud byl vykázán v aktuálním roce do dne reportu vyšší objem péče, zůstává 'Referenční cíl' shodný s výkonností referenčního roku.

Referenční cíl se může lišit od 'produkčního cíle', který je uveden v měsíčním reportingu a reflektuje výsledky jednání hospodářských schůzek.

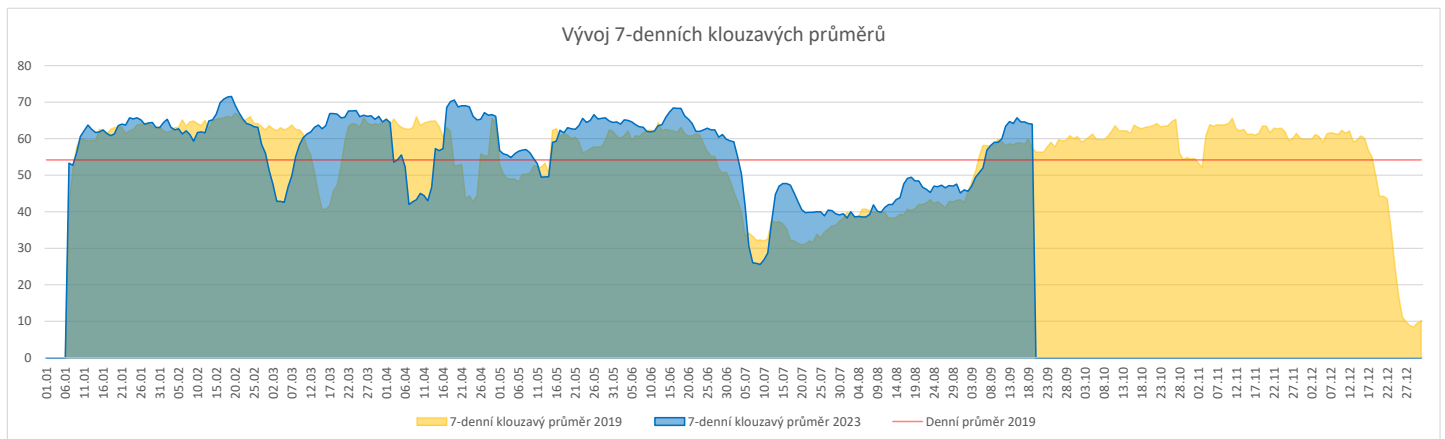
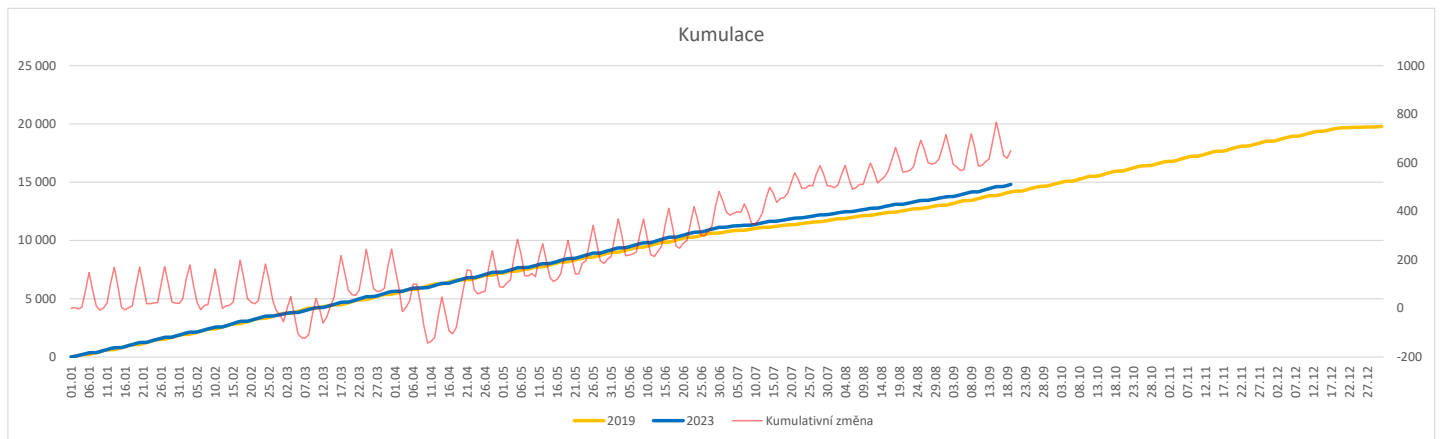
Ukazatel Týdenní navýšení: Navýšení týdenního počtu RDG výkonů ve zbývajícím období do konce roku ke splnění 'Referenčního cíle'.

Poznámka:

34 - Radiologická klinika

V počtech RDG vyšetření nejsou započítána mamografická vyšetření.

	Od počátku roku				Období posledních 30 dnů				Posledních 7 dní do 19.09.2023							Referenční cíl do konce roku	Týdenní navýšení			
	2023	2019	2023/2019	%	2023	2019	2023/2019	%	Pr7d23/Pr7d19	Út 19	Po 18	Ne 17	So 16	Pa 15	Čt 14			St 13		
FNOL CELKEM (pouze celková anestezie, bez klinik s počtem 0 v roce 2019)	14 811	14 158	653	105%	1 701	1 668	33	102%												
Celkem operace evidované v MEDIX	21 519	14 463	7 056	149%	2 492	1 714	778	145%	34	157%	130	129	16	6	120	132	117	5 724	100%	0
01 - I. interní klinika - kardiologická	3 985	0	3 985	0%	453	0	453	0%	16	0%	22	24	4	1	20	27	17	1	100%	0
02 - II. interní klinika gastroenterologická a geriatrická	646	0	646	0%	95	0	95	0%	3	0%	5	5	0	0	5	7	0	0	0%	0
04 - I. chirurgická klinika	2 467	2 319	148	106%	281	254	27	111%	2	118%	13	9	3	1	14	16	16	898	100%	0
05 - II. chirurgická klinika - cévně-transplantační	982	890	92	110%	120	111	9	108%	0	107%	7	7	0	0	5	6	4	348	100%	0
06 - Neurochirurgická klinika	1 325	1 264	61	105%	141	161	-20	88%	1	115%	9	7	0	0	6	9	7	503	100%	0
08 - Porodnicko-gynekologická klinika	1 688	1 792	-104	94%	175	189	-14	93%	1	115%	9	8	1	3	12	12	9	812	115%	7
10 - Dětská klinika	257	249	8	103%	22	34	-12	65%	0	120%	0	0	0	0	0	0	6	103	100%	0
11 - Ortopedická klinika	2 370	2 041	329	116%	279	252	27	111%	2	122%	18	15	1	0	9	19	15	841	100%	0
12 - Urologická klinika	1 393	1 415	-22	98%	178	186	-8	96%	0	100%	13	10	1	0	8	8	7	565	104%	2
13 - Otolaryngologická klinika	1 275	1 074	201	119%	113	118	-5	96%	0	103%	6	7	2	0	6	5	5	420	100%	0
14 - Oční klinika	184	159	25	116%	23	12	11	192%	-0	50%	0	2	0	0	0	0	0	82	100%	0
16 - Klinika plicních nemocí a tuberkulózy	131	0	131	0%	15	0	15	0%	1	0%	0	3	0	0	0	3	0	0	0%	0
21 - Onkologická klinika	33	0	33	0%	0	0	0	0%	0	0%	0	0	0	0	0	0	0	0	0%	0
25 - Klinika ústní, želistní a obličejové chirurgie	784	394	390	199%	75	45	30	167%	2	192%	4	3	0	0	7	3	6	168	100%	0
29 - Oddělení plastické a estetické chirurgie	1 584	527	1 057	301%	218	67	151	325%	4	272%	11	12	1	0	10	8	7	200	100%	0
31 - Traumatologická klinika	1 518	1 558	-40	97%	181	194	-13	93%	0	104%	9	9	3	1	8	6	13	662	106%	3
34 - Radiologická klinika	273	40	233	683%	36	1	35	3600%	1	0%	2	3	0	0	4	0	1	8	100%	0
47 - Centrální operační sály	47	221	-174	21%	2	25	-23	8%	-1	14%	0	0	0	0	1	0	0	237	376%	12
50 - Kardiochirurgická klinika	576	520	56	111%	85	65	20	131%	1	146%	2	5	0	0	5	3	4	216	100%	0


Legenda:

Denní report počtu operací obsahuje všechny uvedeným oddělením prováděné operace v daný den na sálech, které jsou evidované v MEDIX.
 Kumulativní počet operací od začátku roku je srovnáván se stejným obdobím referenčního roku. Ve stejné logice je srovnáván kumulativní počet posledních 30 dnů.
 Ukazatel Pr7d23/Pr7d19: průměrný počet operací za posledních 7 dní je srovnán se 7-denním průměrem referenčního roku 2019.
 Ukazatel 'Referenční cíl' do konce roku: vyjadřuje počet operací, který je nutno splnit do konce roku 2023 pro dosažení produkce referenčního roku 2019. Pokud byl vykázan v aktuálním roce do dne reportu vyšší objem péče, zůstává 'Referenční cíl' shodný s výkonností referenčního roku.
 Referenční cíl' se může lišit od 'produkčního cíle', který je uveden v měsíčním reportingu a reflektuje výsledky jednání hospodářských schůzek.
 Ukazatel Týdenní navýšení: Navýšení týdenního počtu operací ve zbývajícím období do konce roku ke splnění 'Referenčního cíle'.
 Ukazatel FNOL celkem nezahrnuje kliniky, které měly v referenčním roce počet operací v MEDIX 0 a které neproběhly v celkové anestezii.

Využití operačních sálů dětské kliniky dle operujících klinik k datu 19.09.2023

	Od počátku roku				Období posledních 30 dnů				Posledních 7 dní od do 19.09.2023							Referenční cíl do konce roku	Týdenní navýšení			
	2023	2019	2023/2019	%	2023	2019	2023/2019	%	Pr7d/Pr7d	Út 19	Po 18	Ne 17	So 16	Pa 15	Čt 14			St 13		
FNOL CELKEM	1 390	1 235	155	113%	188	167	21	113%	17	152%	10	10	0	0	10	8	12	271	100%	0
04 - I. chirurgická klinika	215	231	-16	93%	29	27	2	107%	4	80%	0	0	0	0	0	4	0	74	128%	2
05 - II. chirurgická klinika - cévně-transplantační	3	16	-13	19%	0	6	-6	0%	-2	0%	0	0	0	0	0	0	0	16	533%	1
06 - Neurochirurgická klinika	0	0	0	0%	0	0	0	0%	0	0%	0	0	0	0	0	0	0	0	0%	0
08 - Porodnicko-gynekologická klinika	0	0	0	0%	0	0	0	0%	0	0%	0	0	0	0	0	0	0	0	0%	0
10 - Dětská klinika	257	249	8	103%	22	34	-12	65%	1	100%	0	0	0	0	0	0	6	70	100%	0
11 - Ortopedická klinika	75	23	52	326%	12	2	10	600%	4	133%	0	0	0	0	0	0	4	18	100%	0
12 - Urologická klinika	308	310	-2	99%	45	46	-1	98%	0	171%	4	0	0	0	4	4	0	76	103%	1
13 - Otolaryngologická klinika	374	265	109	141%	46	35	11	131%	9	425%	6	5	0	0	6	0	0	13	100%	0
14 - Oční klinika	61	45	16	136%	12	4	8	300%	0	0%	0	0	0	0	0	0	0	19	100%	0
25 - Klinika ústní, čelistní a obličejové chirurgie	1	4	-3	25%	0	0	0	0%	0	0%	0	0	0	0	0	0	0	3	0%	1
29 - Oddělení plastické a estetické chirurgie	66	68	-2	97%	19	7	12	271%	2	125%	0	5	0	0	0	0	0	5	167%	1
31 - Traumatologická klinika	28	24	4	117%	3	6	-3	50%	-1	67%	0	0	0	0	0	0	2	13	100%	0
47 - Centrální operační sály	2	0	2	0%	0	0	0	0%	0	0%	0	0	0	0	0	0	0	0	0%	0
50 - Kardiologická klinika	0	0	0	0%	0	0	0	0%	0	0%	0	0	0	0	0	0	0	0	0%	0

