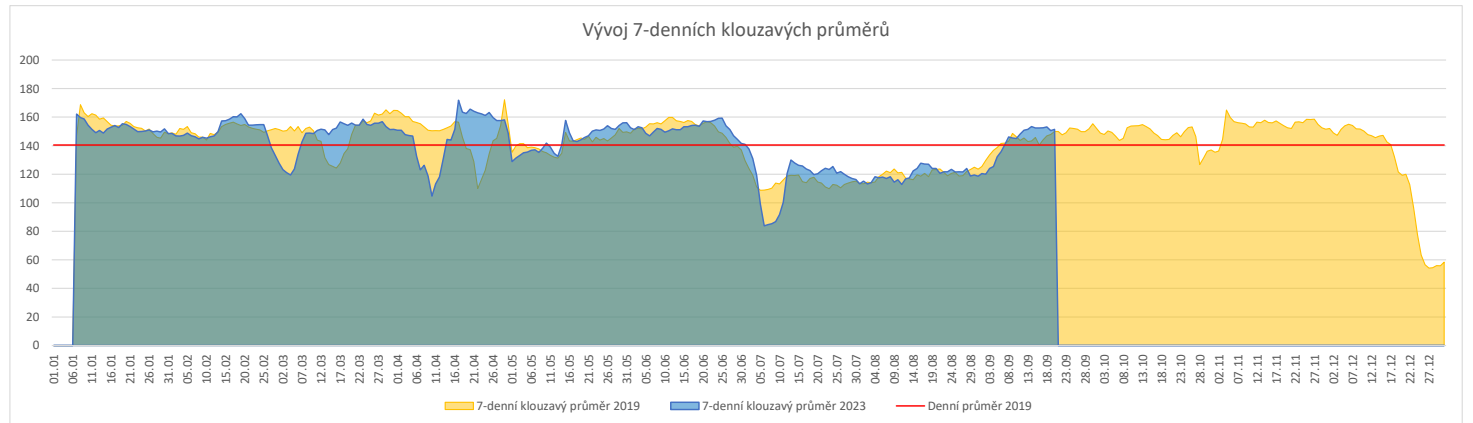
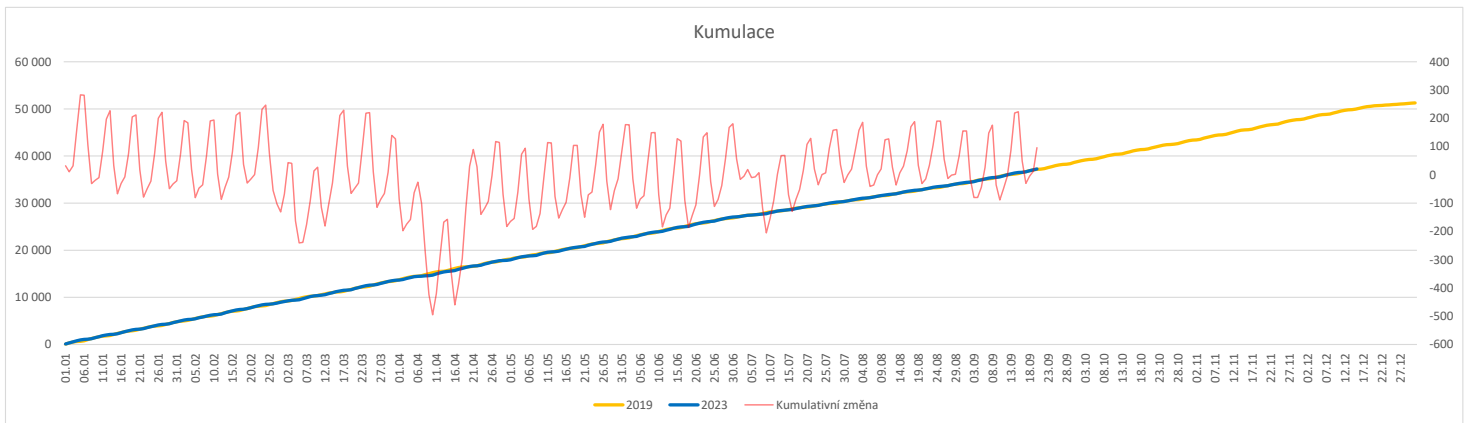


	Od počátku roku			Období posledních 30 dnů			Posledních 7 dní do 20.09.2023							Referenční cíl do konce roku	Týdenní navýšení			
	2023	2019	2023/2019	2023	2019	2023/2019	Pr7d23/Pr7d19	St 20	Út 19	Po 18	Ne 17	So 16	Pa 15			Čt 14		
FNOL CELKEM - bez překladů vč. COVID+ (kliniky níže vč. překladů)	37 251	37 155	96 100%	4 406	4 279	127 103%	1	101%	195	182	227	110	40	123	183	14 114	100%	0
Chirurgické obory	18 426	18 876	-450 98%	2 187	2 188	-1 100%	-0	100%	99	93	123	73	17	42	93	7 533	106%	30
04 - I. chirurgická klinika	2 822	2 888	-66 98%	329	332	-3 99%	1	105%	11	21	16	11	1	9	17	1 118	106%	5
05 - II. chirurgická klinika - cévně-transplantační	1 291	1 261	30 102%	170	155	15 110%	2	132%	12	4	8	4	0	7	10	474	100%	0
06 - Neurochirurgická klinika	1 333	1 283	50 104%	148	156	-8 95%	0	109%	6	8	8	2	3	3	6	502	100%	0
08 - Porodnicko-gynekologická klinika	2 787	3 086	-299 90%	307	366	-59 84%	-4	76%	15	11	15	8	8	11	12	1 482	125%	20
10 - Dětská klinika (bez doprovodů)	3 390	3 322	68 102%	441	400	41 110%	1	109%	17	12	27	13	4	6	21	1 282	100%	0
11 - Ortopedická klinika	2 161	1 977	184 109%	257	233	24 110%	1	107%	12	8	19	13	1	1	9	778	100%	0
12 - Urologická klinika	1 406	1 551	-145 91%	183	190	-7 96%	0	107%	4	11	17	7	1	0	6	713	126%	10
13 - Otolaryngologická klinika	918	1 023	-105 90%	81	100	-19 81%	-1	67%	4	4	2	2	0	1	5	476	128%	7
14 - Oční klinika	744	667	77 112%	79	66	13 120%	0	83%	4	4	1	2	1	1	2	221	100%	0
25 - Klinika ústní, čelistní a obličejové chirurgie	753	859	-106 88%	71	93	-22 76%	-0	88%	6	2	3	3	1	4	2	449	131%	8
31 - Traumatologická klinika	1 469	1 727	-258 85%	191	208	-17 92%	-0	94%	9	11	10	7	2	3	6	886	141%	18
50 - Kardiochirurgická klinika	533	550	-17 97%	76	67	9 113%	0	107%	5	3	2	1	0	3	2	221	108%	2
Interní a komplementární obory	18 825	18 279	546 103%	2 219	2 091	128 106%	2	102%	96	89	104	37	23	81	90	7 031	107%	0
01 - I. interní klinika - kardiologická	4 151	3 824	327 109%	484	400	84 121%	2	111%	26	17	22	12	2	19	20	1 423	100%	0
02 - II. interní klinika gastroenterologie a geriatry	2 198	2 001	197 110%	304	253	51 120%	2	121%	8	11	13	7	4	11	9	804	100%	0
03 - III. interní klinika - nefrologická, revmatologická a endokrinologická	2 075	2 148	-73 97%	237	245	-8 97%	-0	95%	16	7	7	3	3	11	8	874	109%	5
07 - Klinika anesteziologie, resuscitace a intenzivní medicíny	1 164	1 299	-135 90%	151	177	-26 85%	-1	85%	8	7	5	4	1	4	6	647	126%	9
09 - Novorozenecké oddělení	1 600	1 840	-240 87%	176	213	-37 83%	-1	82%	6	6	6	4	7	11	7	938	134%	16
16 - Klinika plicních nemocí a tuberkulózy	2 295	2 403	-108 96%	271	279	-8 97%	-1	87%	9	9	14	1	0	13	16	1 051	111%	8
17 - Neurologická klinika	2 024	1 968	56 103%	238	231	7 103%	3	147%	11	14	13	5	4	10	12	844	100%	0
18 - Klinika psychiatrie	853	916	-63 93%	112	99	13 113%	-2	48%	2	2	2	1	1	1	2	392	119%	5
20 - Klinika chorob kožních a pohlavních	571	506	65 113%	60	56	4 107%	-0	94%	3	4	4	0	1	1	4	200	100%	0
21 - Onkologická klinika	1 867	1 602	265 117%	209	195	14 107%	-1	84%	9	6	10	0	0	6	7	669	100%	0
22 - Klinika nukleární medicíny	256	236	20 108%	27	27	0 100%	1	200%	3	4	1	0	0	0	2	89	100%	0
26 - Oddělení rehabilitace	717	630	87 114%	94	62	32 152%	1	131%	1	6	10	0	0	4	0	191	100%	0
30 - Oddělení geriatry	470	475	-5 99%	64	50	14 128%	1	200%	5	2	4	0	0	4	5	185	103%	1
32 - Hemato-onkologická klinika	701	841	-140 83%	96	106	-10 91%	-0	95%	6	4	4	1	0	2	4	418	150%	10
52 - Klinika infekčního lékařství	307	0	307 0%	44	0	44 0%	2	0%	1	5	2	1	2	0	1	0	0%	0


Legenda:

Denní report počtu pacientů přijatých k hospitalizaci čerpá z chorobopisů MEEDA.

Na úrovni kliniky obsahuje veškeré příjmy na lůžko dotčené kliniky, včetně hospitalizací přeložených z jiných klinik (ne však příjmy z jiných středisek v rámci dané kliniky).

Na úrovni FNOL celkem obsahuje pouze externí příjmy, vyloučeny jsou veškeré překlady v rámci FNOL.

Kumulativní počet pacientů přijatých k hospitalizaci od začátku roku je srovnáván se stejným obdobím referenčního roku. Ve stejné logice je srovnáván kumulativní počet posledních 30 dnů.

Ukazatel Pr7d23/Pr7d19: průměrný počet pacientů přijatých k hospitalizaci za posledních 7 dní aktuálního období je srovnáván se 7-denním průměrem referenčního roku 2019.

Ukazatel 'Referenční cíl' do konce roku: vyjadřuje počet pacientů přijatých k hospitalizaci, který je nutno splnit do konce roku 2023 pro dosažení produkce referenčního roku 2019. Pokud byl vykázan v aktuálním roce do dne reportu vyšší objem péče, zůstává 'Referenční cíl' shodný s výkonností referenčního roku.

Referenční cíl se může lišit od 'produkčního cíle', který je uveden v měsíčním reportingu a reflektuje výsledky jednání hospodářských schůzek.

Ukazatel Týdenní navýšení: Navýšení týdenního počtu přijatých pacientů k hospitalizaci ve zbývajícím období do konce roku ke splnění 'Referenčního cíle'.

Poznámka:

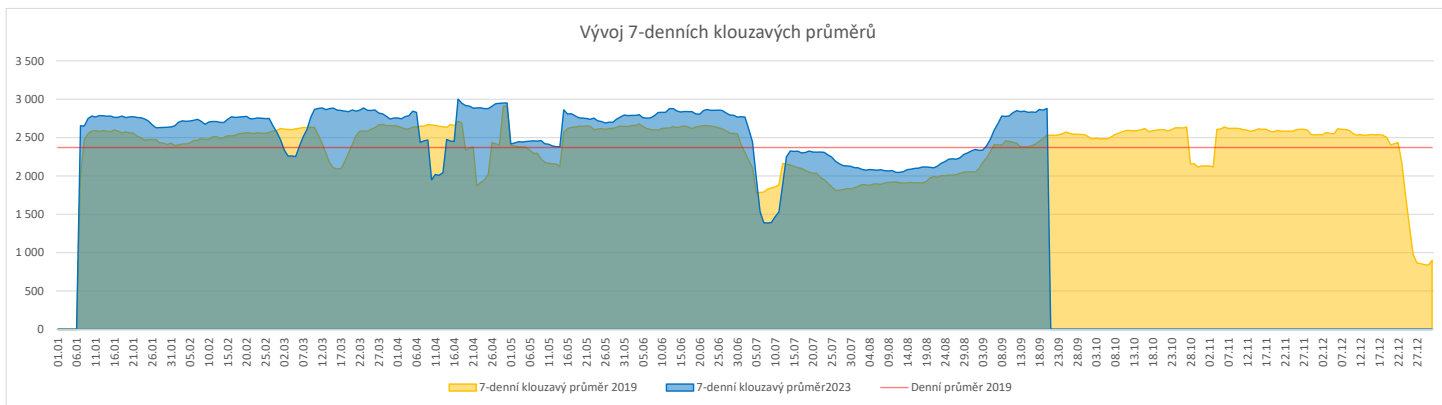
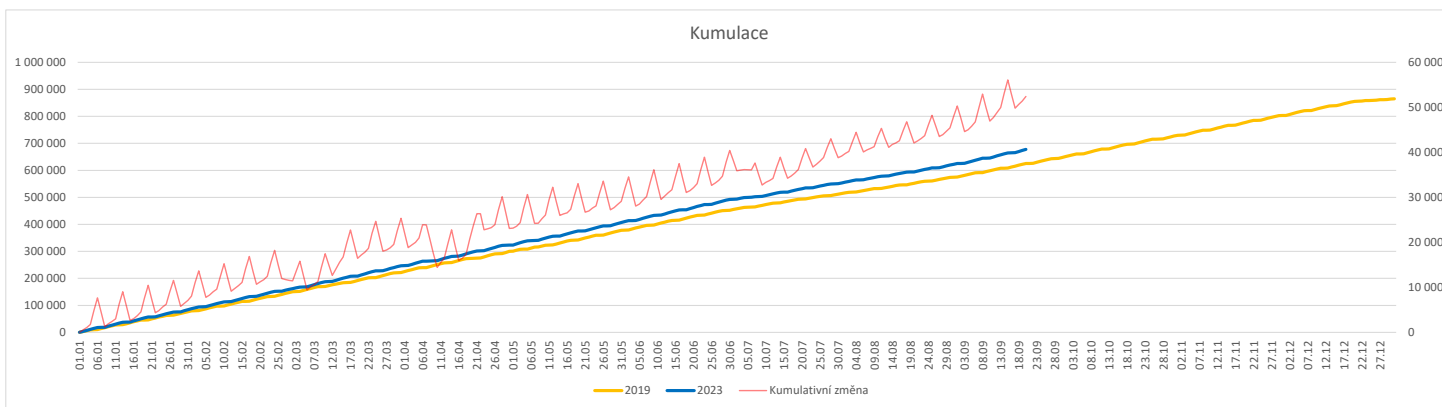
01 - I. interní klinika - kardiologická

V počtech přijatých pacientů nejsou započítány hodnoty covid+ oddělení Franze Josefa

07 - Klinika anesteziologie, resuscitace a intenzivní medicíny

V počtech přijatých pacientů jsou v roce 2019 započítáni pacienti z kliniky 59 - Oddělení intenzivní péče chirurgických oborů

	Od počátku roku				Období posledních 30 dnů				Posledních 7 dní do 20.09.2023							Referenční cíl do konce roku	Týdenní navýšení			
	2023	2019	2023/2019	108%	2023	2019	2023/2019	114%	Pr7d23/Pr7d19	St 20	Út 19	Po 18	Ne 17	So 16	Pa 15			Čt 14		
FNOL CELKEM	677 899	625 338	52 561	108%	83 360	73 042	10 318	114%	348	114%	3 960	4 069	4 167	471	439	3 338	3 707	239 695	100%	0
01 - I. interní klinika - kardiologická	20 122	20 627	-505	98%	2 256	2 171	85	104%	-17	84%	154	133	137	7	3	81	111	8 969	106%	34
02 - II. interní klinika gastroenterologická a geriatrická	24 481	19 221	5 260	127%	3 292	2 171	1 121	152%	48	181%	177	140	126	2	4	136	173	7 436	100%	0
03 - III. interní klinika - nefrologická, revmatologická a endokrinologická	34 576	30 616	3 960	113%	4 351	3 742	609	116%	38	133%	267	225	185	6	9	194	190	11 753	100%	0
04 - I. chirurgická klinika	18 430	17 499	931	105%	2 232	2 046	186	109%	13	118%	138	151	77	20	4	117	89	6 954	100%	0
05 - II. chirurgická klinika - cévně-transplantační	8 990	8 579	411	105%	1 078	999	79	108%	3	109%	63	53	51	1	2	40	51	3 286	100%	0
06 - Neurochirurgická klinika	9 259	7 813	1 446	119%	1 183	942	241	126%	9	132%	51	28	67	4	4	56	61	2 914	100%	0
07 - Klinika anesteziologie, resuscitace a intenzivní medicíny	22 996	21 778	1 218	106%	2 813	2 715	98	104%	4	104%	144	118	152	0	2	140	138	8 382	100%	0
08 - Porodnicko-gynekologická klinika	20 619	23 698	-3 079	87%	2 510	2 779	-269	90%	-4	95%	104	125	124	10	15	100	123	12 038	134%	206
09 - Novorozenecké oddělení	1 559	1 572	-13	99%	221	155	66	143%	5	246%	12	6	14	0	0	8	19	633	102%	1
10 - Dětská klinika	36 847	32 982	3 865	112%	4 360	3 787	573	115%	14	110%	179	201	230	42	47	184	201	13 783	100%	0
11 - Ortopedická klinika	30 503	25 862	4 641	118%	3 450	3 171	279	109%	25	123%	172	176	235	16	0	182	164	10 499	100%	0
12 - Urologická klinika	26 427	26 965	-538	98%	3 344	3 264	80	102%	-15	87%	125	154	160	1	4	105	138	10 808	105%	36
13 - Otolaryngologická klinika	35 206	26 678	8 528	132%	4 068	2 797	1 271	145%	35	135%	169	190	191	45	54	138	159	9 161	100%	0
14 - Oční klinika	32 322	29 233	3 089	111%	3 736	3 434	302	109%	21	119%	147	169	207	22	29	160	175	11 231	100%	0
15 - Oddělení alergologie a kl. imun.	18 911	17 722	1 189	107%	2 378	2 259	119	105%	-11	88%	98	127	106	0	0	92	123	7 049	100%	0
16 - Klinika plicních nemocí a tuberkulózy	22 328	21 063	1 265	106%	2 811	2 459	352	114%	20	126%	142	165	150	6	0	80	140	7 822	100%	0
17 - Neurologická klinika	16 044	17 463	-1 419	92%	2 128	2 147	-19	99%	-4	95%	100	160	117	2	1	89	103	7 899	122%	95
18 - Klinika psychiatrie	14 178	12 024	2 154	118%	1 861	1 482	379	126%	28	159%	97	91	97	7	10	103	127	5 038	100%	0
19 - Klinika pracovního lékařství	11 405	13 459	-2 054	85%	1 522	1 102	420	138%	11	130%	75	62	78	0	0	57	57	5 354	162%	137
20 - Klinika chorob kožních a pohlavních	30 210	27 083	3 127	112%	3 337	2 903	434	115%	12	110%	196	212	224	3	2	121	126	10 997	100%	0
21 - Onkologická klinika	53 778	42 840	10 938	126%	7 255	5 287	1 968	137%	59	134%	333	320	354	6	9	309	287	16 130	100%	0
22 - Klinika nukleární medicíny	1 960	2 253	-293	87%	210	298	-88	70%	-0	97%	6	25	6	0	0	15	25	1 294	129%	20
25 - Klinika ústní, čelistní a obličejové chirurgie	26 056	29 751	-3 695	88%	2 479	3 332	-853	74%	-29	75%	111	136	102	49	40	87	95	15 720	131%	247
26 - Oddělení rehabilitace	28 309	24 704	3 605	115%	3 612	3 102	510	116%	18	118%	157	173	178	5	2	173	153	9 716	100%	0
27 - Klinika tělovýchovného lékařství a kardiiovaskulární rehabilitace	18 635	15 977	2 658	117%	2 563	1 660	903	154%	4	106%	90	124	119	0	0	84	108	6 004	100%	0
28 - Ústav lékařské genetiky	4 742	5 540	-798	86%	556	546	10	102%	-0	99%	32	29	41	0	0	25	32	2 442	149%	54
29 - Oddělení plastické a estetické chirurgie	10 584	11 143	-559	95%	1 338	1 396	-58	96%	-0	99%	69	82	81	1	3	31	55	4 790	113%	38
30 - Oddělení geriatric	1 685	1 917	-232	88%	173	217	-44	80%	-1	80%	2	19	4	0	0	5	6	922	134%	16
31 - Traumatologická klinika	12 733	14 061	-1 328	91%	1 683	1 778	-95	95%	-5	92%	83	56	94	0	2	74	84	6 669	125%	89
32 - Hemato-onkologická klinika	19 560	18 934	626	103%	2 487	2 427	60	102%	11	113%	153	146	123	0	2	88	145	6 901	100%	0
33 - Oddělení klinické biochemie	964	828	136	116%	94	56	38	168%	0	105%	7	4	7	0	0	3	2	377	100%	0
35 - Transfúzní oddělení	294	162	132	181%	27	23	4	117%	1	333%	3	1	3	0	0	3	0	51	100%	0
36 - Oddělení klinické logopedie	575	369	206	156%	85	46	39	185%	2	192%	3	4	9	0	0	4	5	161	100%	0
39 - Oddělení klinické psychologie	5 486	4 813	673	114%	603	537	66	112%	4	123%	35	35	35	0	0	28	21	1 785	100%	0
43 - Ústav farmakologie	233	239	-6	97%	24	25	-1	96%	1	333%	3	0	3	0	0	3	1	116	105%	1
45 - Sociální oddělení	1 323	1 195	128	111%	133	134	-1	99%	-2	70%	7	5	7	0	0	1	6	482	100%	0
50 - Kardiologická klinika	6 430	4 400	2 030	146%	741	587	154	126%	3	116%	32	34	30	1	1	16	30	1 870	100%	0
52 - Klinika infekčního lékařství	372	0	372	0%	68	0	68	0%	2	0%	3	5	0	0	0	0	7	0	0%	0
60 - Oddělení urgentního příjmu	47 916	44 216	3 700	108%	6 200	5 052	1 148	123%	41	126%	221	185	217	215	190	197	174	16 752	100%	0
Očkovací centrum	495	577	-82	86%	0	0	0	0%	0	0%	0	0	0	0	0	0	0	82	0%	6


Legenda:

Denní report počtu ambulantních vyšetření obsahuje všechny ambulantně ošetřené rodná čísla v daný den na konkrétní klinice.

Kumulativní počet ambulantních vyšetření od začátku roku je srovnáván se stejným obdobím referenčního roku. Ve stejné logice je srovnáván kumulativní počet posledních 30 dnů.

Ukazatel Pr7d23/Pr7d19: průměrný počet ambulantně vyšetřených pacientů za posledních 7 dní je srovnán se 7-denním průměrem referenčního roku 2019.

Ukazatel 'Referenční cíl' do konce roku: vyjadřuje počet ambulantně vyšetřených pacientů, který je nutno splnit do konce roku 2023 pro dosažení produkce referenčního roku 2019. Pokud byl vykázan v aktuálním roce do dne reportu vyšší objem péče, zůstává 'Referenční cíl' shodný s výkonností referenčního roku.

Referenční cíl se může lišit od 'produkčního cíle', který je uveden v měsíčním reportingu a reflektuje výsledky jednání hospodářských schůzek.

Ukazatel Týdenní navýšení: Navýšení týdenního počtu ambulantních vyšetření ve zbývajícím období do konce roku ke splnění 'Referenčního cíle'.

Poznámka:

07 - Klinika anesteziologie, resuscitace a intenzivní medicíny

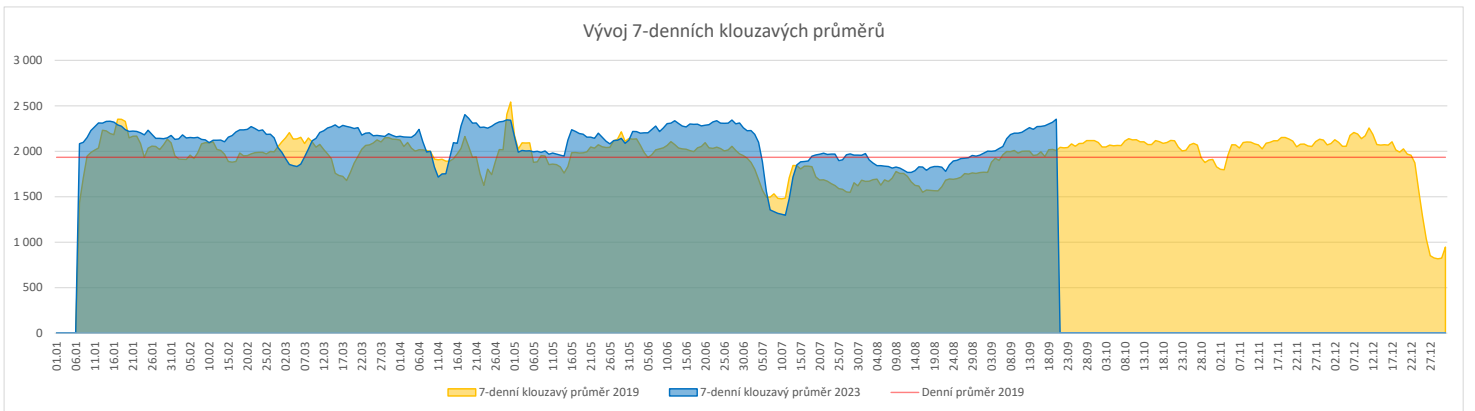
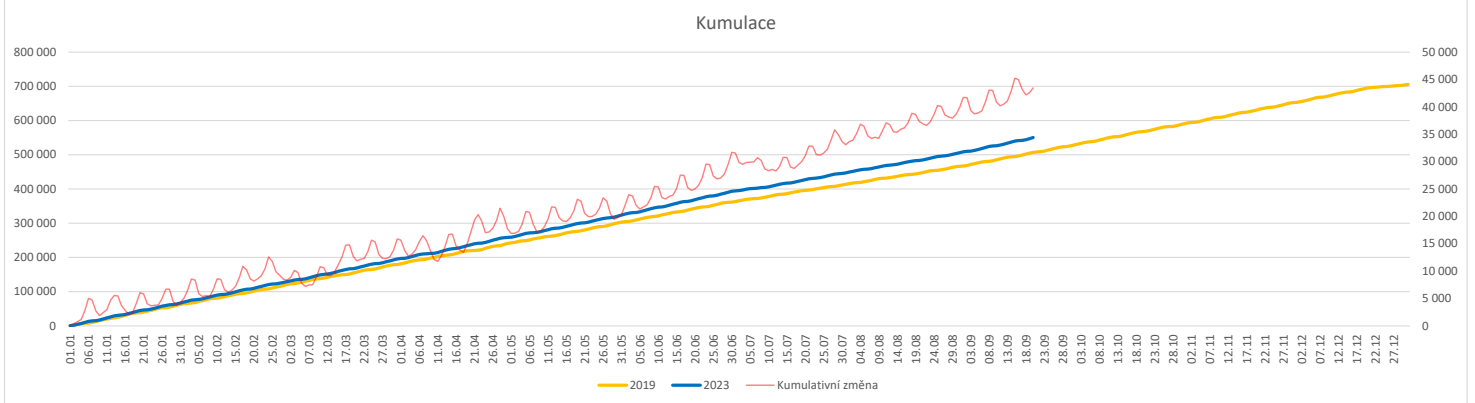
V počtech ambulantních vyšetření jsou v roce 2019 započítáni pacienti z kliniky 59 - Oddělení intenzivní péče chirurgických oborů

60 - Oddělení urgentního příjmu

V počtech ambulantních vyšetření nejsou započítány vyšetření na pracovištích Antigenní testy a Odběrové místo.

Vývoj počtu laboratorních výkonů evidovaných v OpenLIMS a žádanků evidovaných v LIMS (RČ/den/klinika) k datu 20.09.2023

	Od počátku roku				Období posledních 30 dnů				Posledních 7 dní do 20.09.2023							Referenční cíl do konce roku	Týdenní navýšení			
	2023	2019	2023/2019	108%	2023	2019	2023/2019	109%	Pr7d23/Pr7d19	St 20	Út 19	Po 18	Ne 17	So 16	Pa 15			Čt 14		
FNOL CELKEM	528 753	491 441	37 312	108%	64 467	59 018	5 449	109%	343	117%	3 094	2 879	1 903	663	1 585	2 817	2 886	198 746	83%	0
28 - Ústav lékařské genetiky	2 158	1 795	363	120%	207	156	51	133%	0	106%	12	15	13	0	3	11	559	100%	0	
32 - Hemato-onkologická klinika	184 404	168 962	15 442	109%	22 718	20 174	2 544	113%	119	118%	1 073	1 011	1 102	253	263	874	961	65 873	100%	0
33 - Oddělení klinické biochemie	255 091	240 695	14 396	106%	31 014	29 432	1 582	105%	139	114%	1 588	1 458	292	303	1 198	1 498	1 472	94 827	100%	0
35 - Transfúzní oddělení	16 571	16 892	-321	98%	1 973	1 999	-26	99%	-8	89%	64	43	79	58	58	66	81	6 792	105%	22
38 - Ústav soudního lékařství a medicínského práva	3 103	2 287	816	136%	392	324	68	121%	2	124%	0	1	0	0	0	63	4	1 116	100%	0
40 - Ústav mikrobiologie	67 426	60 810	6 616	111%	8 163	6 933	1 230	118%	42	118%	357	351	417	49	66	313	357	22 366	100%	0


Legenda:

Denní report obsahuje množství laboratorních výkonů ve vyjádření RČ/den/klinika evidovaných v systému OpenLIMS.

U klinik 28 a 40 jsou zdrojem obdržené žádanky ve vyjádření RČ/den/klinika evidovaných v systému LIMS.

Kumulativní počet laboratorních výkonů od začátku roku je srovnáván se stejným obdobím referenčního roku. Ve stejné logice je srovnáván kumulativní počet posledních 30 dnů.

Ukazatel Pr7d23/Pr7d19: průměrný počet laboratorních výkonů za posledních 7 dní je srovnán se 7-denním průměrem referenčního roku 2019.

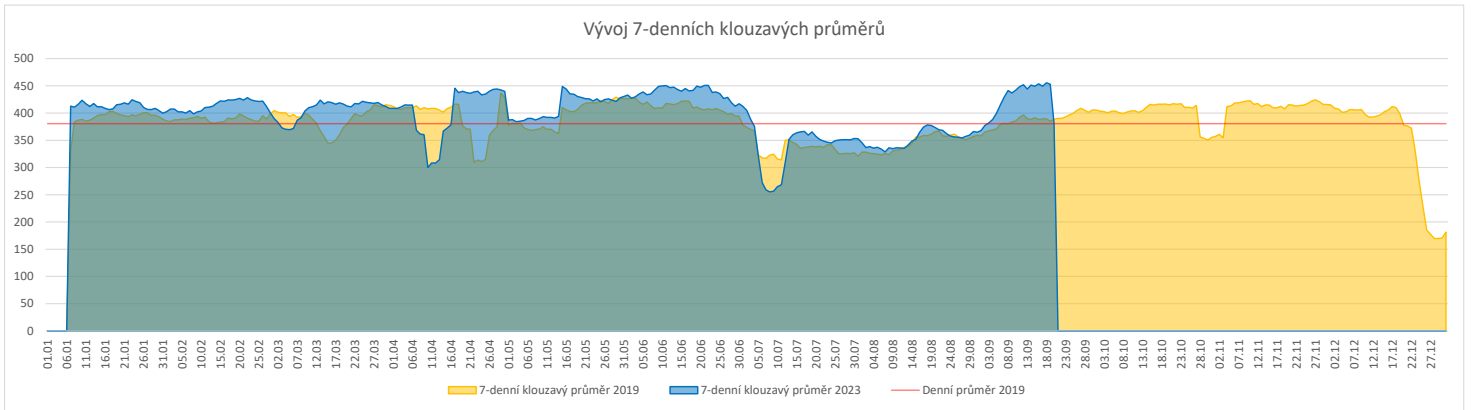
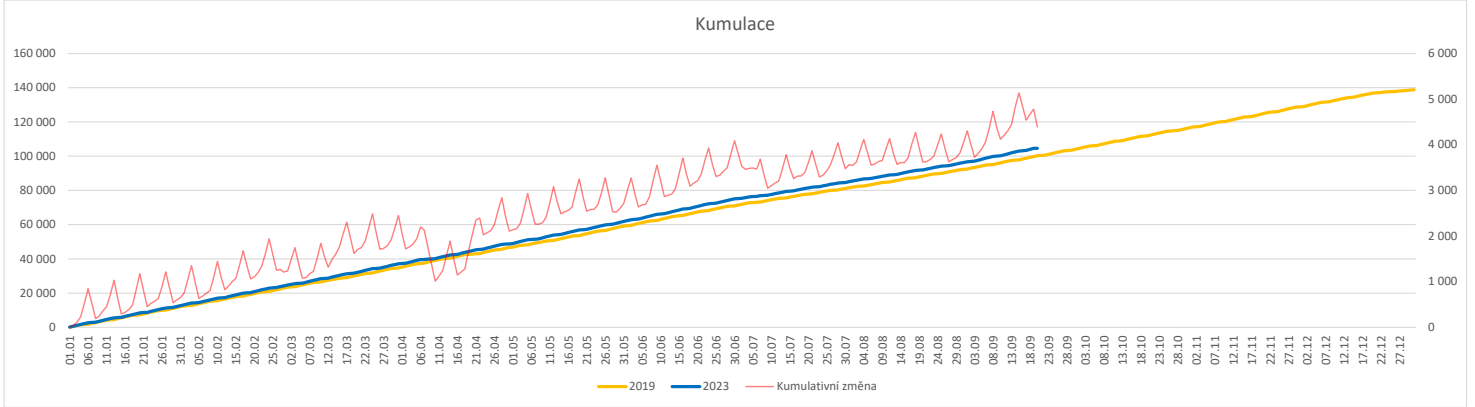
Ukazatel 'Referenční cíl' do konce roku: vyjadřuje počet laboratorních výkonů, který je nutno splnit do konce roku 2023 pro dosažení produkce referenčního roku 2019. Pokud byl vykázan v aktuálním roce do dne reportu vyšší objem péče, zůstává 'Referenční cíl' shodný s výkonností referenčního roku.

Referenční cíl se může lišit od 'produkčního cíle', který je uveden v měsíčním reportingu a reflektuje výsledky jednání hospodářských schůzek.

Ukazatel Týdenní navýšení: Navýšení týdenního počtu laboratorních výkonů ve zbývajícím období do konce roku ke splnění 'Referenčního cíle'.

Vývoj počtu RDG vyšetření (RČ/den/klinika) k datu 20.09.2023

	Od počátku roku			Období posledních 30 dnů			Posledních 7 dní do 20.09.2023							Referenční cíl do konce roku	Týdenní navýšení	
	2023	2019	2023/2019	2023	2019	2023/2019	Pr7d23/Pr7d19	St 20	Út 19	Po 18	Ne 17	So 16	Pa 15			Čt 14
FNOL CELKEM	104 648	100 200	4 448 104%	12 617	11 848	769 106%	-7 98%	42	565	620	182	196	494	569	38 673 100%	0
22 - Klinika nukleární medicíny	7 051	7 548	-497 93%	934	905	29 103%	5 119%	39	45	39	0	17	45	47	3 226 118%	34
34 - Radiologická klinika	97 597	92 652	4 945 105%	11 683	10 943	740 107%	-13 96%	3	520	581	182	179	449	522	35 944 100%	0


Legenda:

Denní report obsahuje množství RDG výkonů ve vyjádření RČ/den/klinika.

Kumulativní počet RDG výkonů od začátku roku je srovnáván se stejným obdobím referenčního roku. Ve stejné logice je srovnáván kumulativní počet posledních 30 dní.

Ukazatel Pr7d23/Pr7d19: průměrný počet RDG výkonů za posledních 7 dní je srovnán se 7-denním průměrem referenčního roku 2019.

Ukazatel 'Referenční cíl' do konce roku: vyjadřuje počet RDG výkonů, který je nutno splnit do konce roku 2023 pro dosažení produkce referenčního roku 2019. Pokud byl vykázan v aktuálním roce do dne reportu vyšší objem péče, zůstává 'Referenční cíl' shodný s výkonností referenčního roku.

Referenční cíl se může lišit od 'produkčního cíle', který je uveden v měsíčním reportingu a reflektuje výsledky jednání hospodářských schůzek.

Ukazatel Týdenní navýšení: Navýšení týdenního počtu RDG výkonů ve zbývajícím období do konce roku ke splnění 'Referenčního cíle'.

Poznámka:

34 - Radiologická klinika

V počtech RDG vyšetření nejsou započítána mamografická vyšetření.

Využití operačních sálů dětské kliniky dle operujících klinik k datu 20.09.2023

	Od počátku roku				Období posledních 30 dnů				Posledních 7 dní od do 20.09.2023							Referenční cíl do konce roku	Týdenní navýšení			
	2023	2019	2023/2019		2023	2019	2023/2019		Pr7d/Pr7d	St 20	Út 19	Po 18	Ne 17	So 16	Pa 15			Čt 14		
FNOL CELKEM	1 399	1 245	154	112%	197	173	24	114%	14	142%	9	10	10	0	0	10	8	271	100%	0
04 - I. chirurgická klinika	215	231	-16	93%	29	27	2	107%	4	80%	0	0	0	0	0	0	4	74	128%	2
05 - II. chirurgická klinika - cévně-transplantační	3	16	-13	19%	0	6	-6	0%	-1	0%	0	0	0	0	0	0	0	16	533%	1
06 - Neurochirurgická klinika	0	0	0	0%	0	0	0	0%	0	0%	0	0	0	0	0	0	0	0	0%	0
08 - Porodnicko-gynekologická klinika	0	0	0	0%	0	0	0	0%	0	0%	0	0	0	0	0	0	0	0	0%	0
10 - Dětská klinika	262	254	8	103%	27	39	-12	69%	-5	83%	5	0	0	0	0	0	0	70	100%	0
11 - Ortopedická klinika	77	23	54	335%	14	2	12	700%	2	67%	2	0	0	0	0	0	0	18	100%	0
12 - Urologická klinika	308	310	-2	99%	45	42	3	107%	4	171%	0	4	0	0	0	4	4	76	103%	1
13 - Otolaryngologická klinika	374	270	104	139%	46	40	6	115%	9	425%	0	6	5	0	0	6	0	13	100%	0
14 - Oční klinika	61	45	16	136%	12	4	8	300%	0	0%	0	0	0	0	0	0	0	19	100%	0
25 - Klinika ústní, čelistní a obličejové chirurgie	1	4	-3	25%	0	0	0	0%	0	0%	0	0	0	0	0	0	0	3	0%	1
29 - Oddělení plastické a estetické chirurgie	66	68	-2	97%	19	7	12	271%	2	125%	0	0	5	0	0	0	0	5	167%	1
31 - Traumatologická klinika	30	24	6	125%	5	6	-1	83%	-1	67%	2	0	0	0	0	0	0	13	100%	0
47 - Centrální operační sály	2	0	2	0%	0	0	0	0%	0	0%	0	0	0	0	0	0	0	0	0%	0
50 - Kardiologická klinika	0	0	0	0%	0	0	0	0%	0	0%	0	0	0	0	0	0	0	0	0%	0

