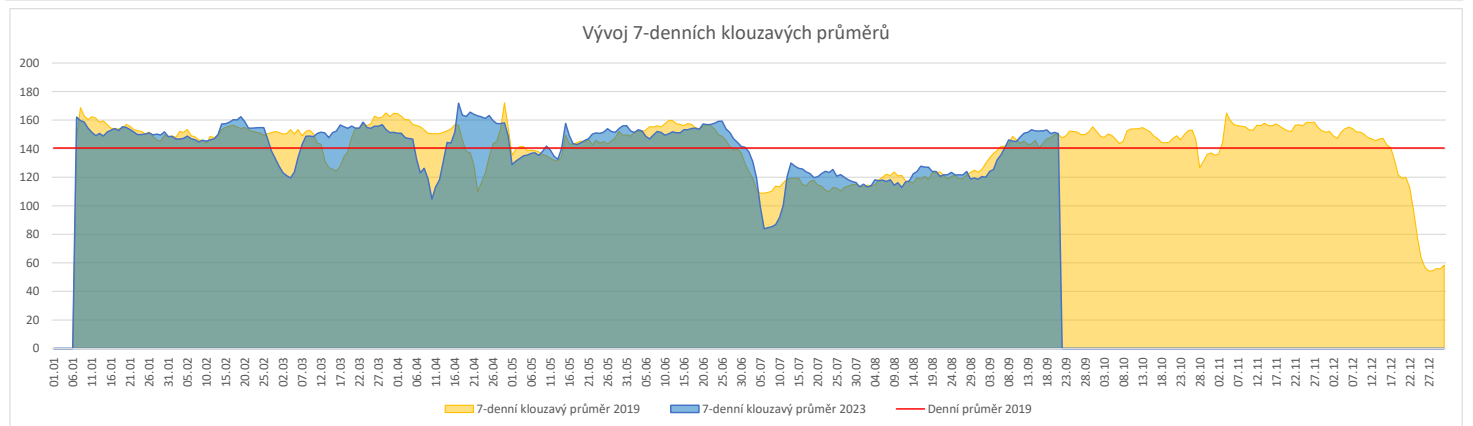
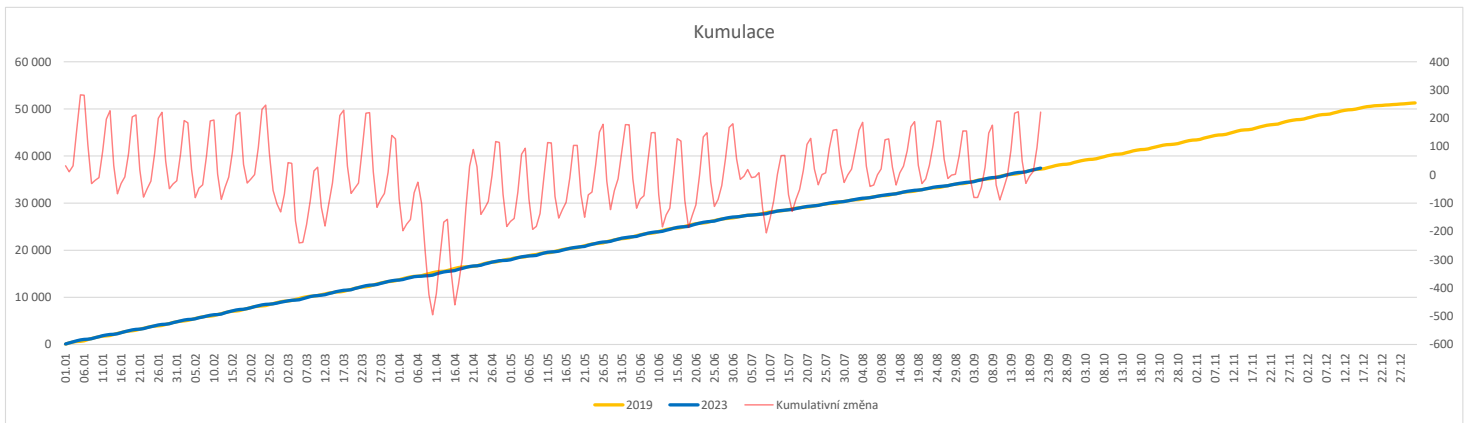


	Od počátku roku			Období posledních 30 dnů			Posledních 7 dní do 21.09.2023							Referenční cíl do konce roku	Týdenní navýšení		
	2023	2019	2023/2019	2023	2019	2023/2019	Pr7d23/Pr7d19	Čt 21	St 20	Út 19	Po 18	Ne 17	So 16			Pa 15	
<b>FNOL CELKEM - bez překladů vč. COVID+ (kliniky níže vč. překladů)</b>	<b>37 427</b>	<b>37 205</b>	<b>222 101%</b>	<b>4 408</b>	<b>4 171</b>	<b>237 106%</b>	<b>1 100%</b>	<b>176</b>	<b>195</b>	<b>182</b>	<b>227</b>	<b>110</b>	<b>40</b>	<b>124</b>	<b>14 064</b>	<b>100%</b>	<b>0</b>
<b>Chirurgické obory</b>	<b>18 521</b>	<b>18 893</b>	<b>-372 98%</b>	<b>2 204</b>	<b>2 131</b>	<b>73 103%</b>	<b>1 101%</b>	<b>95</b>	<b>99</b>	<b>93</b>	<b>123</b>	<b>73</b>	<b>17</b>	<b>42</b>	<b>7 438</b>	<b>105%</b>	<b>25</b>
04 - I. chirurgická klinika	2 841	2 888	-47 98%	335	317	18 106%	1 107%	19	11	21	16	11	1	9	1 099	104%	4
05 - II. chirurgická klinika - cévně-transplantační	1 296	1 261	35 103%	166	149	17 111%	1 129%	5	12	4	8	4	0	7	474	100%	0
06 - Neurochirurgická klinika	1 342	1 290	52 104%	151	154	-3 98%	0 103%	9	6	8	8	2	3	3	495	100%	0
08 - Porodnicko-gynekologická klinika	2 800	3 090	-290 91%	309	359	-50 86%	-3 80%	13	15	11	15	8	8	11	1 469	125%	20
10 - Dětská klinika (bez doprovodů)	3 407	3 326	81 102%	445	393	52 113%	1 108%	17	17	12	27	13	4	6	1 278	100%	0
11 - Ortopedická klinika	2 174	1 977	197 110%	263	228	35 115%	1 114%	13	12	8	19	13	1	1	778	100%	0
12 - Urologická klinika	1 411	1 551	-140 91%	181	184	-3 98%	0 107%	5	4	11	17	7	1	0	708	125%	10
13 - Otolaryngologická klinika	920	1 023	-103 90%	81	94	-13 86%	-2 56%	2	4	4	2	2	0	1	474	128%	7
14 - Oční klinika	747	667	80 112%	80	61	19 131%	-0 89%	3	4	4	1	2	1	1	221	100%	0
25 - Klinika ústní, čelistní a obličejové chirurgie	758	860	-102 88%	71	94	-23 76%	-0 96%	5	6	2	3	3	1	4	444	130%	7
31 - Traumatologická klinika	1 476	1 732	-256 85%	193	207	-14 93%	-0 96%	7	9	11	10	7	2	3	879	141%	18
50 - Kardiochirurgická klinika	534	551	-17 97%	71	64	7 111%	0 100%	1	5	3	2	1	0	3	220	108%	2
<b>Interní a komplementární obory</b>	<b>18 906</b>	<b>18 312</b>	<b>594 103%</b>	<b>2 204</b>	<b>2 040</b>	<b>164 108%</b>	<b>-1 99%</b>	<b>81</b>	<b>96</b>	<b>89</b>	<b>104</b>	<b>37</b>	<b>23</b>	<b>82</b>	<b>6 998</b>	<b>106%</b>	<b>0</b>
01 - I. interní klinika - kardiologická	4 171	3 827	344 109%	488	380	108 128%	2 111%	20	26	17	22	12	2	19	1 420	100%	0
02 - II. interní klinika gastroenterologie a geriatry	2 208	2 004	204 110%	299	248	51 121%	2 128%	10	8	11	13	7	4	11	801	100%	0
03 - III. interní klinika - nefrologická, revmatologická a endokrinologická	2 079	2 154	-75 97%	235	242	-7 97%	-1 89%	4	16	7	7	3	3	11	870	109%	5
07 - Klinika anesteziologie, resuscitace a intenzivní medicíny	1 169	1 300	-131 90%	151	172	-21 88%	-1 85%	5	8	7	5	4	1	5	642	126%	9
09 - Novorozenecké oddělení	1 610	1 847	-237 87%	180	216	-36 83%	-1 83%	10	6	6	6	4	7	11	928	134%	16
16 - Klinika plicních nemocí a tuberkulózy	2 303	2 404	-101 96%	270	270	0 100%	-2 78%	8	9	9	14	1	0	13	1 043	111%	7
17 - Neurologická klinika	2 035	1 976	59 103%	242	230	12 105%	2 124%	11	11	14	13	5	4	10	836	100%	0
18 - Klinika psychiatrie	855	919	-64 93%	99	97	2 102%	-2 44%	2	2	2	2	1	1	1	390	120%	5
20 - Klinika chorob kožních a pohlavních	571	507	64 113%	58	55	3 105%	-1 72%	0	3	4	4	0	1	1	199	100%	0
21 - Onkologická klinika	1 875	1 602	273 117%	206	186	20 111%	-1 89%	8	9	6	10	0	0	6	669	100%	0
22 - Klinika nukleární medicíny	256	236	20 108%	27	24	3 113%	0 160%	0	3	4	1	0	0	0	89	100%	0
26 - Oddělení rehabilitace	718	630	88 114%	88	61	27 144%	1 138%	1	1	6	10	0	0	4	191	100%	0
30 - Oddělení geriatry	471	475	-4 99%	64	47	17 136%	1 160%	1	5	2	4	0	0	4	184	102%	1
32 - Hemato-onkologická klinika	709	841	-132 84%	96	102	-6 94%	1 119%	8	6	4	4	1	0	2	410	147%	9
52 - Klinika infekčního lékařství	309	0	309 0%	45	0	45 0%	2 0%	2	1	5	2	1	2	0	0	0%	0


**Legenda:**

Denní report počtu pacientů přijatých k hospitalizaci čerpá z chorobopisů MEEDA.

Na úrovni kliniky obsahuje veškeré příjmy na lůžko dotčené kliniky, včetně hospitalizací přeložených z jiných klinik (ne však příjmy z jiných středisek v rámci dané kliniky).

Na úrovni FNOL celkem obsahuje pouze externí příjmy, vyloučeny jsou veškeré překlady v rámci FNOL.

Kumulativní počet pacientů přijatých k hospitalizaci od začátku roku je srovnáván se stejným obdobím referenčního roku. Ve stejné logice je srovnáván kumulativní počet posledních 30 dnů.

Ukazatel Pr7d23/Pr7d19: průměrný počet pacientů přijatých k hospitalizaci za posledních 7 dní aktuálního období je srovnáván se 7-denním průměrem referenčního roku 2019.

Ukazatel 'Referenční cíl' do konce roku: vyjadřuje počet pacientů přijatých k hospitalizaci, který je nutno splnit do konce roku 2023 pro dosažení produkce referenčního roku 2019. Pokud byl vykázan v aktuálním roce do dne reportu vyšší objem péče, zůstává 'Referenční cíl' shodný s výkonností referenčního roku.

Referenční cíl se může lišit od 'produkčního cíle', který je uveden v měsíčním reportingu a reflektuje výsledky jednání hospodářských schůzek.

Ukazatel Týdenní navýšení: Navýšení týdenního počtu přijatých pacientů k hospitalizaci ve zbývajícím období do konce roku ke splnění 'Referenčního cíle'.

**Poznámka:**

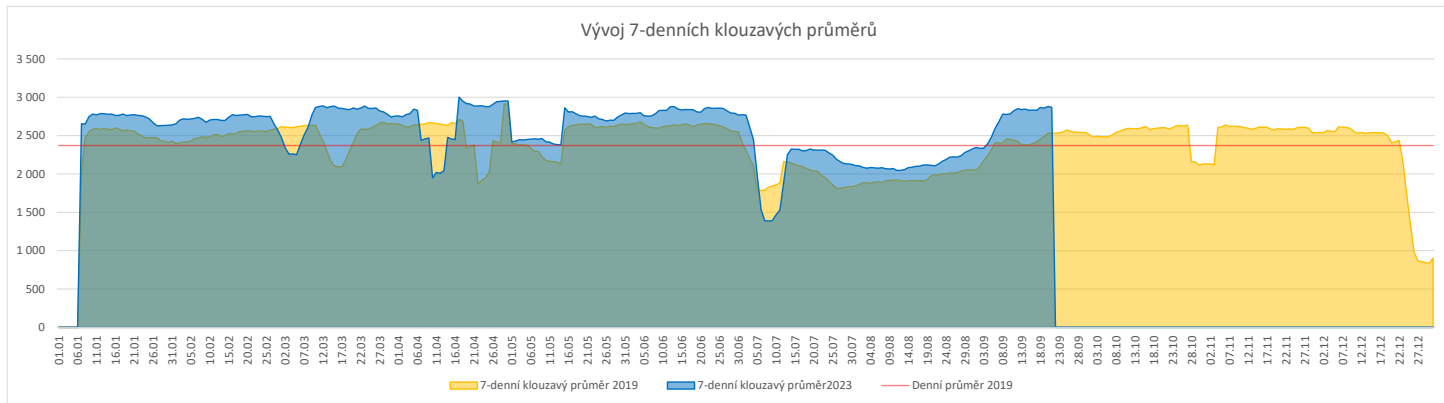
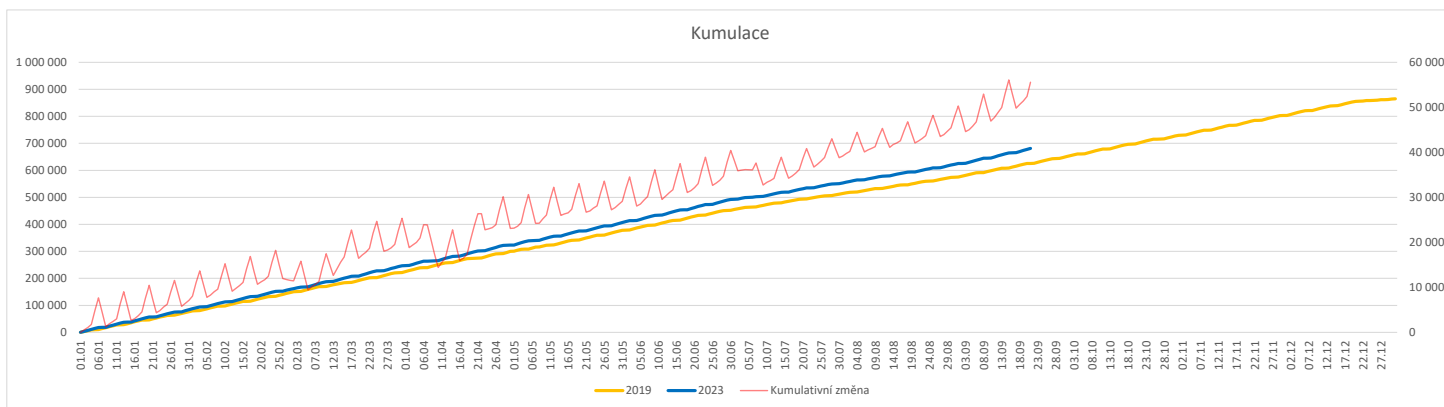
01 - I. interní klinika - kardiologická

V počtech přijatých pacientů nejsou započítány hodnoty covid+ oddělení Franze Josefa

07 - Klinika anesteziologie, resuscitace a intenzivní medicíny

V počtech přijatých pacientů jsou v roce 2019 započítáni pacienti z kliniky 59 - Oddělení intenzivní péče chirurgických oborů

	Od počátku roku				Období posledních 30 dnů				Posledních 7 dní do 21.09.2023								Referenční cíl do konce roku	Týdenní navýšení		
	2023	2019	2023/2019	109%	2023	2019	2023/2019	118%	Pr7d23/Pr7d19	Pr7d23/Pr7d19	Čt 21	St 20	Út 19	Po 18	Ne 17	So 16			Pa 15	
<b>FNOL CELKEM</b>	<b>681 527</b>	<b>625 804</b>	<b>55 723</b>	<b>109%</b>	<b>83 918</b>	<b>70 868</b>	<b>13 050</b>	<b>118%</b>	<b>338</b>	<b>113%</b>	<b>3 628</b>	<b>3 960</b>	<b>4 069</b>	<b>4 167</b>	<b>471</b>	<b>439</b>	<b>3 338</b>	<b>239 229</b>	<b>100%</b>	<b>0</b>
01 - I. interní klinika - kardiologická	20 251	20 632	-381	98%	2 310	2 079	231	111%	-14	87%	129	154	133	137	7	3	81	8 840	105%	26
02 - II. interní klinika gastroenterologická a geriatrická	24 604	19 226	5 378	128%	3 310	2 111	1 199	157%	41	168%	123	177	140	126	2	4	136	7 431	100%	0
03 - III. interní klinika - nefrologická, revmatologická a endokrinologická	34 760	30 626	4 134	113%	4 410	3 618	792	122%	37	132%	184	267	225	185	6	9	194	11 743	100%	0
04 - I. chirurgická klinika	18 534	17 507	1 027	106%	2 272	1 953	319	116%	15	121%	104	138	151	77	20	4	117	6 946	100%	0
05 - II. chirurgická klinika - cévně-transplantační	9 047	8 581	466	105%	1 090	962	128	113%	4	112%	57	63	53	51	1	2	40	3 284	100%	0
06 - Neurochirurgická klinika	9 305	7 816	1 489	119%	1 187	919	268	129%	7	124%	46	51	28	67	4	4	56	2 911	100%	0
07 - Klinika anesteziologie, resuscitace a intenzivní medicíny	23 137	21 782	1 355	106%	2 852	2 596	256	110%	4	105%	141	144	118	152	0	2	140	8 378	100%	0
08 - Porodnicko-gynekologická klinika	20 732	23 716	-2 984	87%	2 511	2 700	-189	93%	-5	95%	113	104	125	124	10	15	100	11 925	133%	199
09 - Novorozenecké oddělení	1 570	1 572	-2	100%	223	143	80	156%	4	213%	11	12	6	14	0	0	8	622	100%	1
10 - Dětská klinika	37 060	33 013	4 047	112%	4 446	3 718	728	120%	16	111%	213	179	201	230	42	47	184	13 752	100%	0
11 - Ortopedická klinika	30 657	25 865	4 792	119%	3 541	3 061	480	116%	25	123%	154	172	176	235	16	0	182	10 496	100%	0
12 - Urologická klinika	26 591	26 966	-375	99%	3 375	3 158	217	107%	-11	90%	164	125	154	160	1	4	105	10 644	104%	25
13 - Otolaryngologická klinika	35 374	26 725	8 649	132%	4 094	2 727	1 367	150%	35	135%	168	169	190	191	45	54	138	9 114	100%	0
14 - Oční klinika	32 411	29 263	3 148	111%	3 670	3 348	322	110%	8	107%	89	147	169	207	22	29	160	11 201	100%	0
15 - Oddělení alergologie a kl. imun.	19 016	17 722	1 294	107%	2 362	2 181	181	108%	-14	85%	105	98	127	106	0	0	92	7 049	100%	0
16 - Klinika plicních nemocí a tuberkulózy	22 416	21 065	1 351	106%	2 809	2 388	421	118%	13	116%	88	142	165	150	6	0	80	7 820	100%	0
17 - Neurologická klinika	16 134	17 466	-1 332	92%	2 149	2 086	63	103%	-6	93%	90	100	160	117	2	1	89	7 809	121%	89
18 - Klinika psychiatrie	14 286	12 032	2 254	119%	1 883	1 421	462	133%	25	152%	108	97	91	97	7	10	103	5 030	100%	0
19 - Klinika pracovního lékařství	11 497	13 459	-1 962	85%	1 556	1 052	504	148%	16	143%	92	75	62	78	0	0	57	5 262	159%	131
20 - Klinika chorob kožních a pohlavních	30 336	27 087	3 249	112%	3 306	2 822	484	117%	12	110%	126	196	212	224	3	2	121	10 993	100%	0
21 - Onkologická klinika	54 126	42 846	11 280	126%	7 285	5 113	2 172	142%	67	139%	348	333	320	354	6	9	309	16 124	100%	0
22 - Klinika nukleární medicíny	1 977	2 253	-276	88%	223	288	-65	77%	-1	88%	17	6	25	6	0	0	15	1 277	128%	19
25 - Klinika ústní, čelistní a obličejové chirurgie	26 154	29 826	-3 672	88%	2 518	3 313	-795	76%	-27	76%	98	111	136	102	49	40	87	15 622	131%	245
26 - Oddělení rehabilitace	28 485	24 709	3 776	115%	3 640	2 985	655	122%	21	121%	176	157	173	178	5	2	173	9 711	100%	0
27 - Klinika tělovýchovného lékařství a kardiovaskulární rehabilitace	18 749	15 977	2 772	117%	2 557	1 563	994	164%	5	107%	114	90	124	119	0	0	84	6 004	100%	0
28 - Ústav lékařské genetiky	4 782	5 540	-758	86%	573	526	47	109%	1	104%	40	32	29	41	0	0	25	2 402	146%	51
29 - Oddělení plastické a estetické chirurgie	10 622	11 145	-523	95%	1 328	1 354	-26	98%	-3	94%	38	69	82	81	1	3	31	4 752	112%	35
30 - Oddělení geriatrické	1 695	1 917	-222	88%	180	212	-32	85%	-1	89%	10	2	19	4	0	0	5	912	132%	15
31 - Traumatologická klinika	12 813	14 061	-1 248	91%	1 678	1 704	-26	98%	-6	91%	80	83	56	94	0	2	74	6 589	123%	84
32 - Hemato-onkologická klinika	19 718	18 936	782	104%	2 553	2 323	230	110%	13	116%	158	153	146	123	0	2	88	6 899	100%	0
33 - Oddělení klinické biochemie	966	828	138	117%	91	56	35	163%	0	105%	2	7	4	7	0	0	3	377	100%	0
35 - Transfúzní oddělení	294	162	132	181%	26	19	7	137%	1	333%	0	3	1	3	0	0	3	51	100%	0
36 - Oddělení klinické logopedie	581	369	212	157%	87	42	45	207%	2	200%	6	3	4	9	0	0	4	161	100%	0
39 - Oddělení klinické psychologie	5 514	4 813	701	115%	604	528	76	114%	5	130%	28	35	35	35	0	0	28	1 785	100%	0
43 - Ústav farmakologie	235	239	-4	98%	25	24	1	104%	1	367%	2	3	0	3	0	0	3	114	104%	1
45 - Sociální oddělení	1 330	1 195	135	111%	125	126	-1	99%	-1	73%	7	7	5	7	0	0	1	482	100%	0
50 - Kardiochirurgická klinika	6 466	4 403	2 063	147%	744	561	183	133%	4	121%	36	32	34	30	1	1	16	1 867	100%	0
52 - Klinika infekčního lékařství	379	0	379	0%	68	0	68	0%	2	0%	7	3	5	0	0	0	0	0	0	0
60 - Oddělení urgentního příjmu	48 072	44 405	3 667	108%	6 159	5 074	1 085	121%	38	124%	156	221	185	217	215	190	197	16 563	100%	0
Očkovací centrum	530	577	-47	92%	0	0	0	0%	0	0%	0	0	0	0	0	0	0	47	0%	4


**Legenda:**

Denní report počtu ambulantních vyšetření obsahuje všechny ambulantně ošetřené rodná čísla v daný den na konkrétní klinice.

Kumulativní počet ambulantních vyšetření od začátku roku je srovnáván se stejným obdobím referenčního roku. Ve stejné logice je srovnáván kumulativní počet posledních 30 dnů.

Ukazatel Pr7d23/Pr7d19: průměrný počet ambulantně vyšetřených pacientů za posledních 7 dní je srovnán se 7-denním průměrem referenčního roku 2019.

Ukazatel 'Referenční cíl' do konce roku: vyjadřuje počet ambulantně vyšetřených pacientů, který je nutno splnit do konce roku 2023 pro dosažení produkce referenčního roku 2019. Pokud byl vykázan v aktuálním roce do dne reportu vyšší objem péče, zůstává 'Referenční cíl' shodný s výkonností referenčního roku.

Referenční cíl se může lišit od 'produkčního cíle', který je uveden v měsíčním reportingu a reflektuje výsledky jednání hospodářských schůzek.

Ukazatel Týdenní navýšení: Navýšení týdenního počtu ambulantních vyšetření ve zbývajícím období do konce roku ke splnění 'Referenčního cíle'.

**Poznámka:**

07 - Klinika anesteziologie, resuscitace a intenzivní medicíny

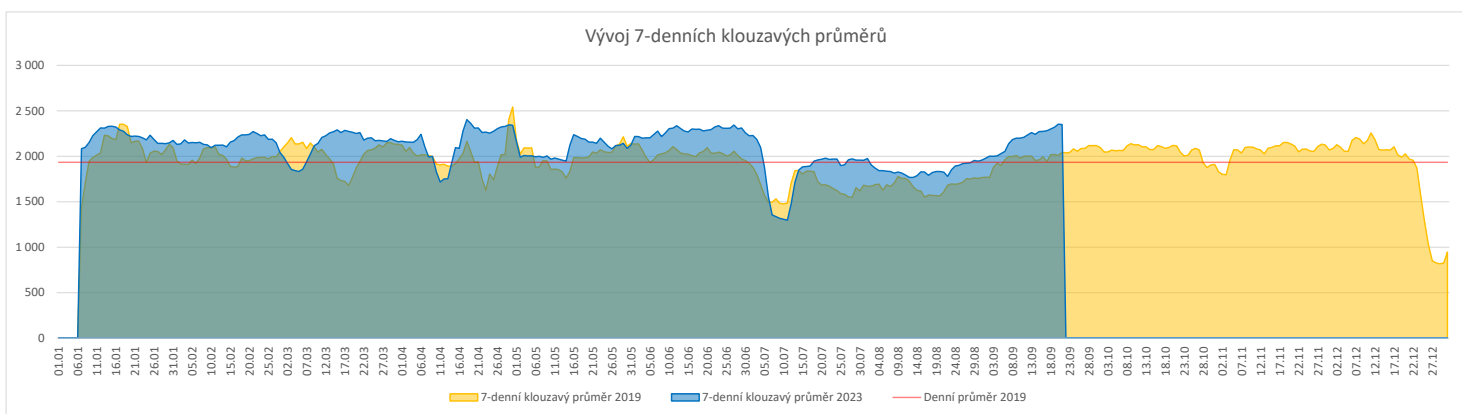
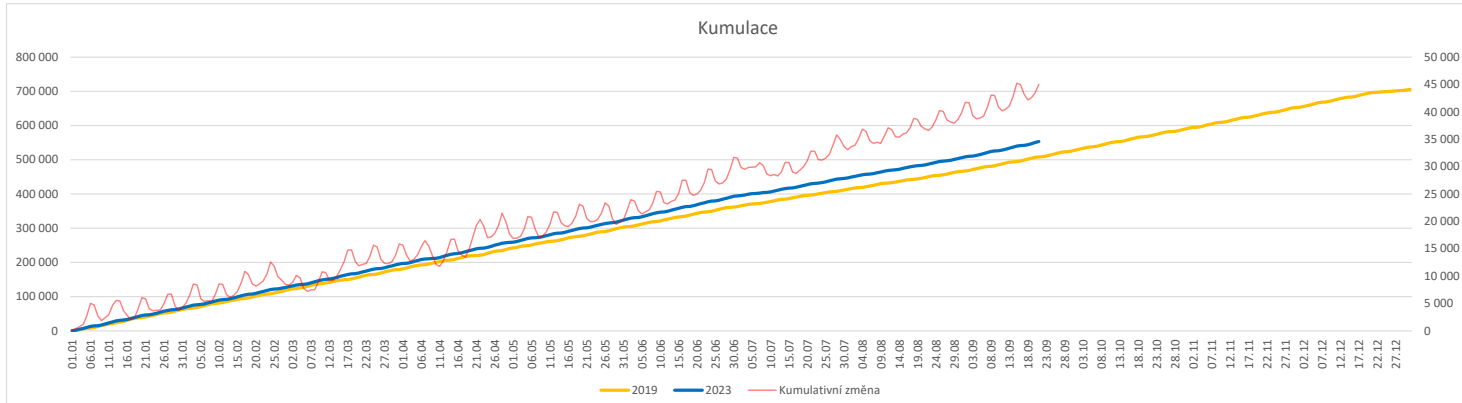
V počtech ambulantních vyšetření jsou v roce 2019 započítáni pacienti z kliniky 59 - Oddělení intenzivní péče chirurgických oborů

60 - Oddělení urgentního příjmu

V počtech ambulantních vyšetření nejsou započítány vyšetření na pracovištích Antigenní testy a Odběrové místo.

**Vývoj počtu laboratorních výkonů evidovaných v OpenLIMS a žádanků evidovaných v LIMS (RČ/den/klinika) k datu 21.09.2023**

	Od počátku roku				Období posledních 30 dnů				Posledních 7 dní do 21.09.2023							Referenční cíl do konce roku	Týdenní navýšení			
	2023	2019	2023/2019	108%	2023	2019	2023/2019	112%	Pr7d23/Pr7d19	Čt 21	St 20	Út 19	Po 18	Ne 17	So 16			Pa 15		
<b>FNOL CELKEM</b>	<b>531 644</b>	<b>492 845</b>	<b>38 799</b>	<b>108%</b>	<b>65 722</b>	<b>58 445</b>	<b>7 277</b>	<b>112%</b>	<b>305</b>	<b>115%</b>	<b>2 891</b>	<b>3 094</b>	<b>2 879</b>	<b>1 903</b>	<b>663</b>	<b>1 585</b>	<b>2 817</b>	<b>197 294</b>	<b>82%</b>	<b>0</b>
28 - Ústav lékařské genetiky	2 174	1 795	379	121%	211	146	65	145%	1	116%	16	12	15	13	0	0	3	559	100%	0
32 - Hemato-onkologická klinika	185 372	169 214	16 158	110%	22 808	19 657	3 151	116%	115	117%	968	1 073	1 011	1 102	253	263	874	65 621	100%	0
33 - Oddělení klinické biochemie	256 582	241 754	14 828	106%	32 221	29 635	2 586	109%	118	112%	1 491	1 588	1 458	292	303	1 198	1 498	93 768	100%	0
35 - Transfuzní oddělení	16 653	16 935	-282	98%	1 984	1 975	9	100%	-8	88%	82	64	43	79	58	58	66	6 710	104%	19
38 - Ústav soudního lékařství a medicínského práva	3 103	2 287	816	136%	392	283	109	139%	1	116%	0	0	1	0	0	0	63	1 116	100%	0
40 - Ústav mikrobiologie	67 760	60 860	6 900	111%	8 106	6 749	1 357	120%	39	117%	334	357	351	417	49	66	313	22 316	100%	0


**Legenda:**

Denní report obsahuje množství laboratorních výkonů ve vyjádření RČ/den/klinika evidovaných v systému OpenLIMS.

U klinik 28 a 40 jsou zdrojem obdržené žádanky ve vyjádření RČ/den/klinika evidovaných v systému LIMS.

Kumulativní počet laboratorních výkonů od začátku roku je srovnáván se stejným obdobím referenčního roku. Ve stejné logice je srovnáván kumulativní počet posledních 30 dnů.

Ukazatel Pr7d23/Pr7d19: průměrný počet laboratorních výkonů za posledních 7 dní je srovnán se 7-denním průměrem referenčního roku 2019.

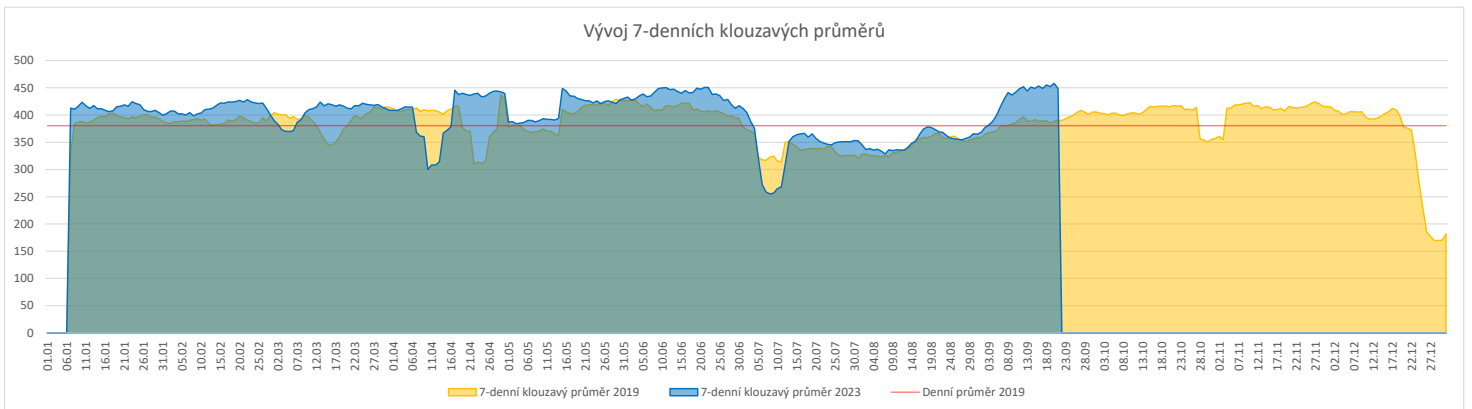
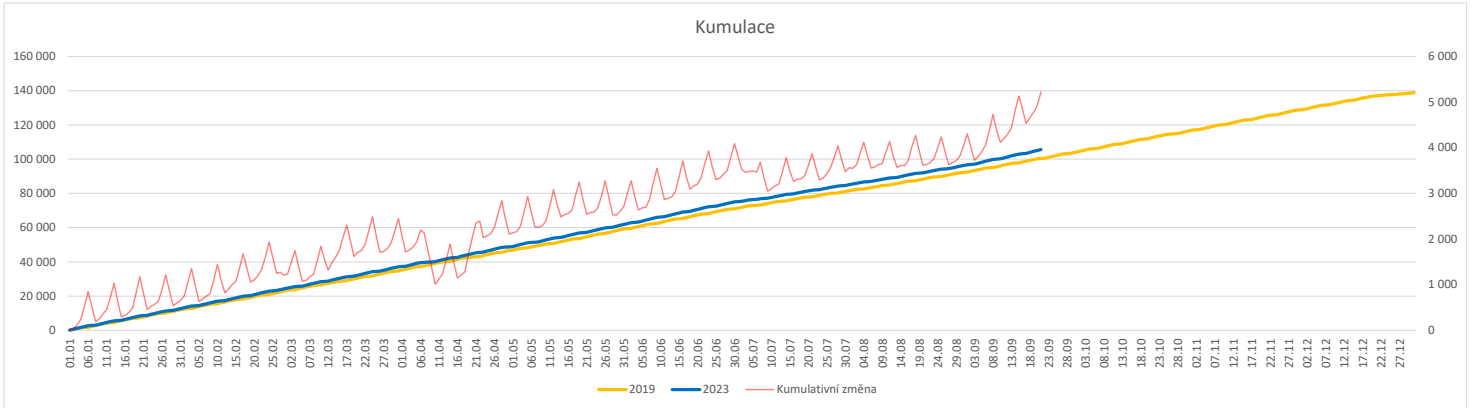
Ukazatel 'Referenční cíl' do konce roku: vyjadřuje počet laboratorních výkonů, který je nutno splnit do konce roku 2023 pro dosažení produkce referenčního roku 2019. Pokud byl vykázan v aktuálním roce do dne reportu vyšší objem péče, zůstává 'Referenční cíl' shodný s výkonností referenčního roku.

Referenční cíl se může lišit od 'produkčního cíle', který je uveden v měsíčním reportingu a reflektuje výsledky jednání hospodářských schůzek.

Ukazatel Týdenní navýšení: Navýšení týdenního počtu laboratorních výkonů ve zbývajícím období do konce roku ke splnění 'Referenčního cíle'.

**Vývoj počtu RDG vyšetření (RČ/den/klinika) k datu 21.09.2023**

	Od počátku roku			Období posledních 30 dnů				Posledních 7 dní do 21.09.2023							Referenční cíl do konce roku	Týdenní navýšení
	2023	2019	2023/2019	2023	2019	2023/2019	Pr7d23/Pr7d19	Čt 21	St 20	Út 19	Po 18	Ne 17	So 16	Pa 15		
<b>FNOL CELKEM</b>	<b>105 688</b>	<b>100 407</b>	<b>5 281 105%</b>	<b>13 192</b>	<b>11 598</b>	<b>1 594 114%</b>	<b>58 115%</b>	<b>503</b>	<b>583</b>	<b>565</b>	<b>619</b>	<b>182</b>	<b>196</b>	<b>493</b>	<b>38 466 100%</b>	<b>0</b>
22 - Klinika nukleární medicíny	7 098	7 566	-468 94%	956	886	70 108%	5 119%	41	46	45	39	0	17	45	3 179 117%	32
34 - Radiologická klinika	98 590	92 841	5 749 106%	12 236	10 712	1 524 114%	53 115%	462	537	520	580	182	179	448	35 755 100%	0


**Legenda:**

Denní report obsahuje množství RDG výkonů ve vyjádření RČ/den/klinika.

Kumulativní počet RDG výkonů od začátku roku je srovnáván se stejným obdobím referenčního roku. Ve stejné logice je srovnáván kumulativní počet posledních 30 dní.

Ukazatel Pr7d23/Pr7d19: průměrný počet RDG výkonů za posledních 7 dní je srovnán se 7-denním průměrem referenčního roku 2019.

Ukazatel 'Referenční cíl' do konce roku: vyjadřuje počet RDG výkonů, který je nutno splnit do konce roku 2023 pro dosažení produkce referenčního roku 2019. Pokud byl vykázán v aktuálním roce do dne reportu vyšší objem péče, zůstává 'Referenční cíl' shodný s výkonností referenčního roku.

Referenční cíl se může lišit od 'produkčního cíle', který je uveden v měsíčním reportingu a reflektuje výsledky jednání hospodářských schůzek.

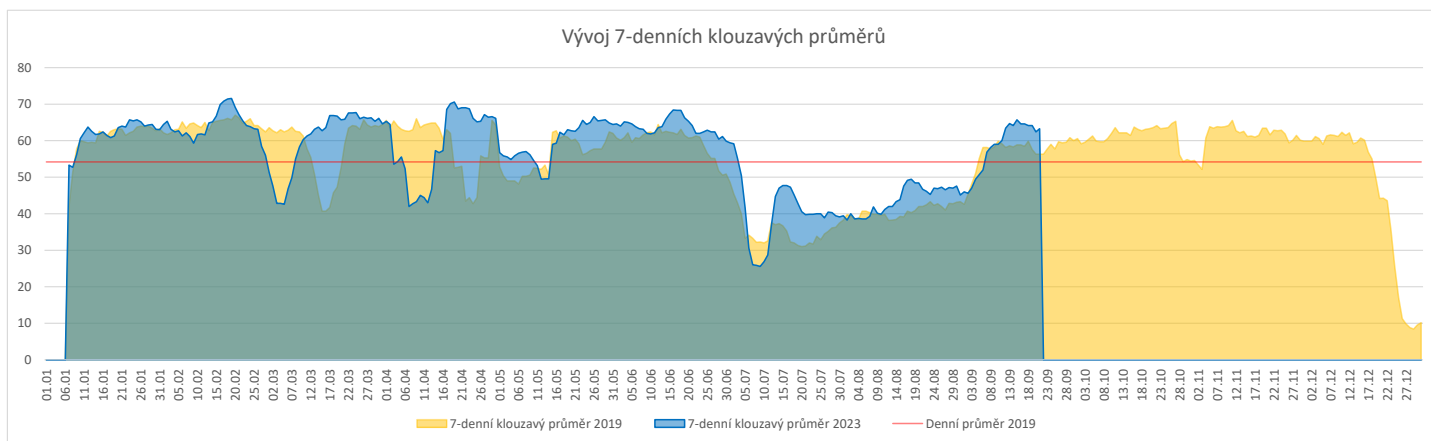
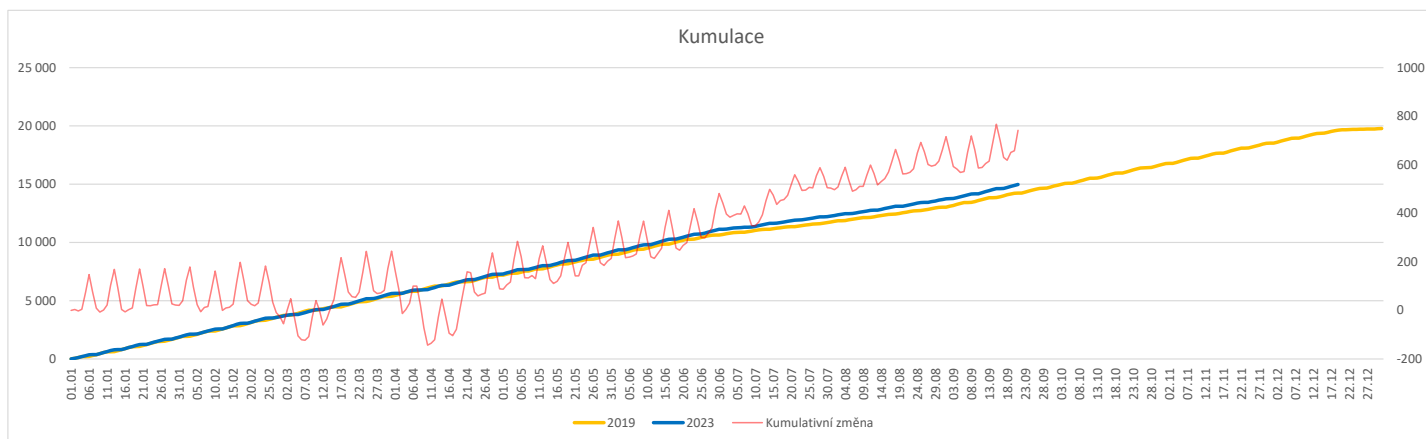
Ukazatel Týdenní navýšení: Navýšení týdenního počtu RDG výkonů ve zbývajícím období do konce roku ke splnění 'Referenčního cíle'.

**Poznámka:**

34 - Radiologická klinika

V počtech RDG vyšetření nejsou započítána mamografická vyšetření.

	Od počátku roku				Období posledních 30 dnů				Posledních 7 dní do 21.09.2023							Referenční cíl do konce roku	Týdenní navýšení			
	2023	2019	2023/2019	%	2023	2019	2023/2019	%	Pr7d23/Pr7d19	Čt 21	St 20	Út 19	Po 18	Ne 17	So 16			Pa 15		
<b>FNOL CELKEM (pouze celková anestezie, bez klinik s počtem 0 v roce 2019)</b>	<b>14 980</b>	<b>14 235</b>	<b>7 219</b>	<b>105%</b>	<b>1 808</b>	<b>1 630</b>	<b>178</b>	<b>111%</b>												
<b>Celkem operace evidované v MEDIX</b>	<b>21 759</b>	<b>14 540</b>	<b>7 219</b>	<b>150%</b>	<b>2 635</b>	<b>1 671</b>	<b>964</b>	<b>158%</b>	<b>34</b>	<b>159%</b>	<b>126</b>	<b>113</b>	<b>131</b>	<b>129</b>	<b>16</b>	<b>6</b>	<b>120</b>	<b>5 647</b>	<b>100%</b>	<b>0</b>
01 - I. interní klinika - kardiologická	4 028	0	4 028	0%	476	0	476	0%	16	0%	25	18	22	24	4	1	20	1	100%	0
02 - II. interní klinika gastroenterologická a geriatrická	653	0	653	0%	100	0	100	0%	3	0%	0	7	5	5	0	0	5	0	0%	0
04 - I. chirurgická klinika	2 496	2 328	168	107%	298	251	47	119%	2	123%	14	15	13	9	3	1	14	889	100%	0
05 - II. chirurgická klinika - cévně-transplantační	992	892	100	111%	123	106	17	116%	1	126%	5	5	7	7	0	0	5	346	100%	0
06 - Neurochirurgická klinika	1 341	1 269	72	106%	151	152	-1	99%	1	131%	9	7	9	7	0	0	6	498	100%	0
08 - Porodnicko-gynekologická klinika	1 710	1 805	-95	95%	191	190	1	101%	1	110%	12	10	9	8	1	3	12	790	114%	7
10 - Dětská klinika	262	254	8	103%	27	34	-7	79%	-1	50%	0	5	0	0	0	0	0	98	100%	0
11 - Ortopedická klinika	2 400	2 049	351	117%	298	245	53	122%	2	118%	19	11	18	15	1	0	9	833	100%	0
12 - Urologická klinika	1 408	1 420	-12	99%	190	173	17	110%	1	115%	8	7	13	10	1	0	8	550	102%	1
13 - Otolaryngologická klinika	1 284	1 084	200	118%	120	122	-2	98%	-0	94%	5	4	6	7	2	0	6	410	100%	0
14 - Oční klinika	188	159	29	118%	24	12	12	200%	0	200%	3	1	0	2	0	0	0	82	100%	0
16 - Klinika plicních nemocí a tuberkulózy	131	0	131	0%	15	0	15	0%	0	0%	0	0	0	3	0	0	0	0	0%	0
21 - Onkologická klinika	34	0	34	0%	1	0	1	0%	0	0%	1	0	0	0	0	0	0	0	0%	0
25 - Klinika ústní, želistní a obličejové chirurgie	791	396	395	200%	80	41	39	195%	2	210%	4	3	4	3	0	0	7	166	100%	0
29 - Oddělení plastické a estetické chirurgie	1 603	530	1 073	302%	226	64	162	353%	5	312%	10	9	11	12	1	0	10	197	100%	0
31 - Traumatologická klinika	1 534	1 568	-34	98%	189	195	-6	97%	-0	98%	7	8	10	9	3	1	8	646	106%	3
34 - Radiologická klinika	273	40	233	683%	36	1	35	3600%	1	0%	0	0	2	3	0	0	4	8	100%	0
47 - Centrální operační sály	49	222	-173	22%	4	22	-18	18%	-1	43%	2	0	0	0	0	0	1	235	379%	12
50 - Kardiochirurgická klinika	581	524	57	111%	86	63	23	137%	0	106%	2	3	2	5	0	0	5	212	100%	0


**Legenda:**

Denní report počtu operací obsahuje všechny uvedeným oddělením prováděné operace v daný den na sálech, které jsou evidované v MEDIX.

Kumulativní počet operací od začátku roku je srovnáván se stejným obdobím referenčního roku. Ve stejné logice je srovnáván kumulativní počet posledních 30 dnů.

Ukazatel Pr7d23/Pr7d19: průměrný počet operací za posledních 7 dní je srovnán se 7-denním průměrem referenčního roku 2019.

Ukazatel 'Referenční cíl' do konce roku: vyjadřuje počet operací, který je nutno splnit do konce roku 2023 pro dosažení produkce referenčního roku 2019. Pokud byl vykázan v aktuálním roce do dne reportu vyšší objem péče, zůstává 'Referenční cíl' shodný s výkonností referenčního roku.

Referenční cíl' se může lišit od 'produkčního cíle', který je uveden v měsíčním reportingu a reflektuje výsledky jednání hospodářských schůzek.

Ukazatel Týdenní navýšení: Navýšení týdenního počtu operací ve zbývajícím období do konce roku ke splnění 'Referenčního cíle'.

Ukazatel FNOL celkem nezahrnuje kliniky, které měly v referenčním roce počet operací v MEDIX 0 a které neproběhly v celkové anestezii.

### Využití operačních sálů dětské kliniky dle operujících klinik k datu 21.09.2023

	Od počátku roku				Období posledních 30 dnů				Posledních 7 dní od do 21.09.2023							Referenční cíl do konce roku	Týdenní navýšení			
	2023	2019	2023/2019		2023	2019	2023/2019		Pr7d/Pr7d		Čt 21	St 20	Út 19	Po 18	Ne 17			So 16	Pa 15	
<b>FNOL CELKEM</b>	<b>1 408</b>	<b>1 245</b>	<b>163</b>	<b>113%</b>	<b>201</b>	<b>168</b>	<b>33</b>	<b>120%</b>	<b>18</b>	<b>160%</b>	<b>9</b>	<b>9</b>	<b>10</b>	<b>10</b>	<b>0</b>	<b>0</b>	<b>10</b>	<b>269</b>	<b>100%</b>	<b>0</b>
04 - I. chirurgická klinika	219	231	-12	95%	33	27	6	122%	4	80%	4	0	0	0	0	0	0	70	121%	1
05 - II. chirurgická klinika - cévně-transplantační	3	16	-13	19%	0	6	-6	0%	-1	0%	0	0	0	0	0	0	0	16	533%	1
06 - Neurochirurgická klinika	0	0	0	0%	0	0	0	0%	0	0%	0	0	0	0	0	0	0	0	0%	0
08 - Porodnicko-gynekologická klinika	0	0	0	0%	0	0	0	0%	0	0%	0	0	0	0	0	0	0	0	0%	0
10 - Dětská klinika	262	254	8	103%	27	34	-7	79%	-5	83%	0	5	0	0	0	0	0	70	100%	0
11 - Ortopedická klinika	77	23	54	335%	14	2	12	700%	2	67%	0	2	0	0	0	0	0	18	100%	0
12 - Urologická klinika	312	310	2	101%	49	42	7	117%	4	171%	4	0	4	0	0	0	4	74	100%	0
13 - Otolaryngologická klinika	374	270	104	139%	46	40	6	115%	9	283%	0	0	6	5	0	0	6	11	100%	0
14 - Oční klinika	61	45	16	136%	12	4	8	300%	0	0%	0	0	0	0	0	0	0	19	100%	0
25 - Klinika ústní, čelistní a obličejové chirurgie	1	4	-3	25%	0	0	0	0%	0	0%	0	0	0	0	0	0	0	3	0%	1
29 - Oddělení plastické a estetické chirurgie	66	68	-2	97%	14	7	7	200%	2	0%	0	0	0	5	0	0	0	5	167%	1
31 - Traumatologická klinika	31	24	7	129%	6	6	0	100%	0	100%	1	2	0	0	0	0	0	13	100%	0
47 - Centrální operační sály	2	0	2	0%	0	0	0	0%	0	0%	0	0	0	0	0	0	0	0	0%	0
50 - Kardiologická klinika	0	0	0	0%	0	0	0	0%	0	0%	0	0	0	0	0	0	0	0	0%	0

