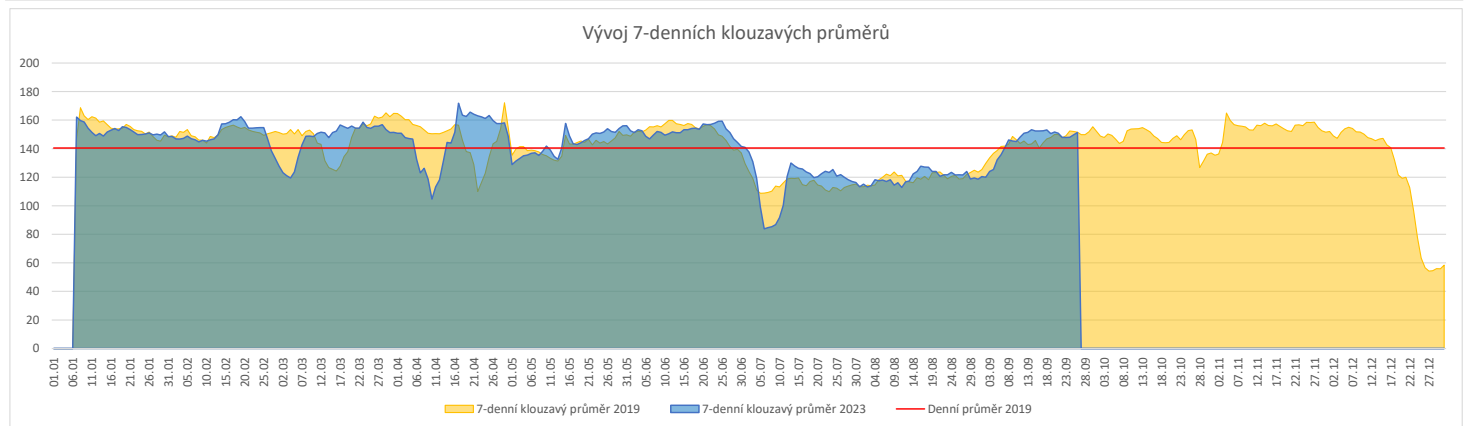
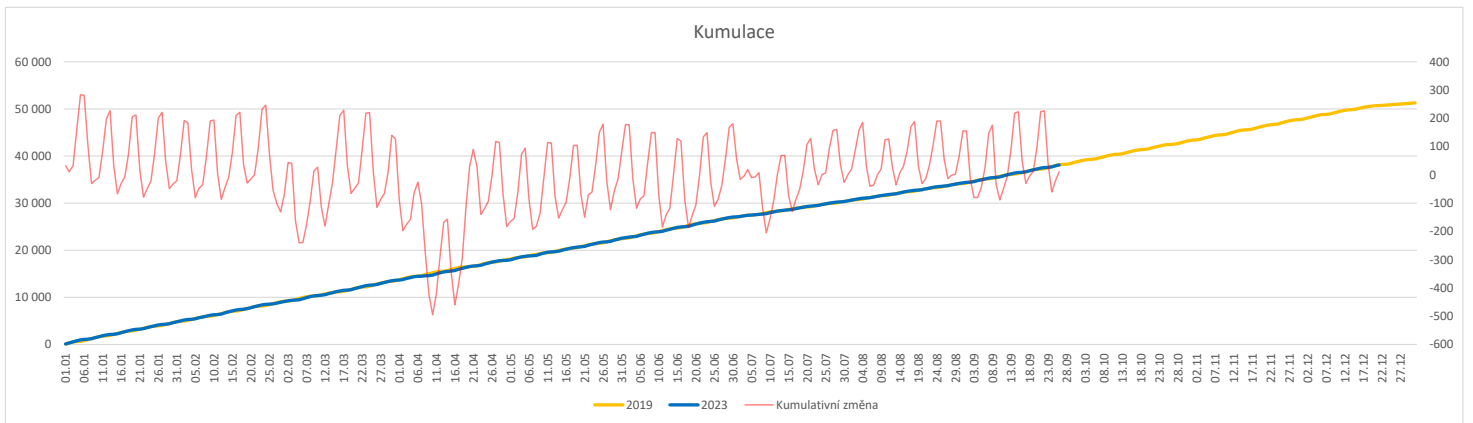


Vývoj počtu pacientů přijatých k hospitalizaci (RČ/den/klinika) k datu 26.09.2023

	Od počátku roku			Období posledních 30 dnů			Posledních 7 dní do 26.09.2023							Referenční cíl do konce roku	Týdenní navýšení		
	2023	2019	2023/2019	2023	2019	2023/2019	Pr7d23/Pr7d19	Út 26	Po 25	Ne 24	So 23	Pa 22	Čt 21			St 20	
FNOL CELKEM - bez překladů vč. COVID+ (kliniky níže vč. překladů)	38 115	38 104	11 100%	4 503	4 547	-44 99%	-0 100%	193	239	111	39	104	176	197	13 165	100%	0
Chirurgické obory	18 859	19 363	-504 97%	2 247	2 344	-97 96%	1 101%	98	115	72	16	35	95	101	7 100	108%	36
04 - I. chirurgická klinika	2 895	2 949	-54 98%	349	338	11 103%	2 125%	16	15	13	3	7	19	11	1 045	105%	4
05 - II. chirurgická klinika - cévně-transplantační	1 321	1 301	20 102%	165	167	-2 99%	0 100%	5	10	4	1	5	5	12	434	100%	0
06 - Neurochirurgická klinika	1 368	1 316	52 104%	154	160	-6 96%	1 111%	7	8	2	1	8	9	6	469	100%	0
08 - Porodnicko-gynekologická klinika	2 851	3 165	-314 90%	310	392	-82 79%	-2 84%	14	16	9	5	6	13	16	1 418	128%	23
10 - Dětská klinika (bez doprovodů)	3 469	3 411	58 102%	446	430	16 104%	0 100%	18	17	18	3	5	17	18	1 193	100%	0
11 - Ortopedická klinika	2 218	2 036	182 109%	285	265	20 108%	1 117%	10	19	13	0	2	13	12	719	100%	0
12 - Urologická klinika	1 435	1 590	-155 90%	182	197	-15 92%	-1 80%	9	9	3	1	2	5	4	684	129%	12
13 - Otolaryngologická klinika	934	1 051	-117 89%	81	115	-34 70%	-1 71%	5	4	4	0	1	2	4	460	134%	9
14 - Oční klinika	757	679	78 111%	76	66	10 115%	0 121%	7	2	1	0	0	3	4	209	100%	0
25 - Klinika ústní, čelistní a obličejové chirurgie	771	880	-109 88%	75	103	-28 73%	0 100%	3	5	3	0	2	5	6	431	134%	8
31 - Traumatologická klinika	1 508	1 774	-266 85%	194	221	-27 88%	-0 94%	8	12	4	5	3	7	9	847	146%	19
50 - Kardiochirurgická klinika	543	566	-23 96%	67	71	-4 94%	-0 83%	4	4	1	0	0	1	5	211	112%	2
Interní a komplementární obory	19 256	18 741	515 103%	2 256	2 203	53 102%	-1 99%	95	124	39	23	69	81	96	6 569	108%	0
01 - I. interní klinika - kardiologická	4 248	3 917	331 108%	500	405	95 123%	2 113%	20	24	14	3	16	20	26	1 330	100%	0
02 - II. interní klinika gastroenterologie a geriatry	2 257	2 047	210 110%	295	258	37 114%	1 116%	16	12	6	0	15	10	8	758	100%	0
03 - III. interní klinika - nefrologická, revmatologická a endokrinologická	2 114	2 200	-86 96%	253	266	-13 95%	-0 95%	6	14	3	7	5	4	16	835	111%	7
07 - Klinika anesteziologie, resuscitace a intenzivní medicíny	1 200	1 331	-131 90%	156	180	-24 87%	1 113%	6	8	3	4	10	5	8	611	127%	10
09 - Novorozenecké oddělení	1 639	1 878	-239 87%	180	219	-39 82%	-0 94%	7	6	5	4	7	10	6	899	136%	18
16 - Klinika plicních nemocí a tuberkulózy	2 347	2 475	-128 95%	277	307	-30 90%	-3 72%	12	19	1	1	11	8	9	999	115%	10
17 - Neurologická klinika	2 066	2 029	37 102%	248	259	-11 96%	-2 82%	6	12	4	5	4	11	11	783	100%	0
18 - Klinika psychiatrie	869	937	-68 93%	85	99	-14 86%	-1 82%	7	5	1	0	1	2	2	376	122%	5
20 - Klinika chorob kožních a pohlavních	583	518	65 113%	59	59	0 100%	0 107%	4	7	0	0	1	0	3	188	100%	0
21 - Onkologická klinika	1 903	1 646	257 116%	203	207	-4 98%	-1 87%	9	14	0	0	5	8	9	625	100%	0
22 - Klinika nukleární medicíny	260	240	20 108%	31	26	5 119%	0 175%	2	2	0	0	0	0	3	85	100%	0
26 - Oddělení rehabilitace	735	644	91 114%	93	66	27 141%	1 136%	2	11	0	0	4	1	1	177	100%	0
30 - Oddělení geriatry	482	488	-6 99%	73	55	18 133%	1 131%	5	3	0	0	3	1	5	173	104%	1
32 - Hemato-onkologická klinika	723	858	-135 84%	99	104	-5 95%	2 165%	6	4	2	0	2	8	6	396	152%	10
52 - Klinika infekčního lékařství	318	0	318 0%	47	0	47 0%	2 0%	3	1	1	1	3	2	1	0	0%	0


Legenda:

Denní report počtu pacientů přijatých k hospitalizaci čerpá z chorobopisů MEEDA.

Na úrovni kliniky obsahuje veškeré příjmy na lůžko dotčené kliniky, včetně hospitalizací přeložených z jiných klinik (ne však příjmy z jiných středisek v rámci dané kliniky).

Na úrovni FNOL celkem obsahuje pouze externí příjmy, vyloučeny jsou veškeré překlady v rámci FNOL.

Kumulativní počet pacientů přijatých k hospitalizaci od začátku roku je srovnáván se stejným obdobím referenčního roku. Ve stejné logice je srovnáván kumulativní počet posledních 30 dnů.

Ukazatel Pr7d23/Pr7d19: průměrný počet pacientů přijatých k hospitalizaci za posledních 7 dní aktuálního období je srovnáván se 7-denním průměrem referenčního roku 2019.

Ukazatel 'Referenční cíl' do konce roku: vyjadřuje počet pacientů přijatých k hospitalizaci, který je nutno splnit do konce roku 2023 pro dosažení produkce referenčního roku 2019. Pokud byl vykázan v aktuálním roce do dne reportu vyšší objem péče, zůstává 'Referenční cíl' shodný s výkonností referenčního roku.

Referenční cíl se může lišit od 'produkčního cíle', který je uveden v měsíčním reportingu a reflektuje výsledky jednání hospodářských schůzek.

Ukazatel Týdenní navýšení: Navýšení týdenního počtu přijatých pacientů k hospitalizaci ve zbývajícím období do konce roku ke splnění 'Referenčního cíle'.

Poznámka:

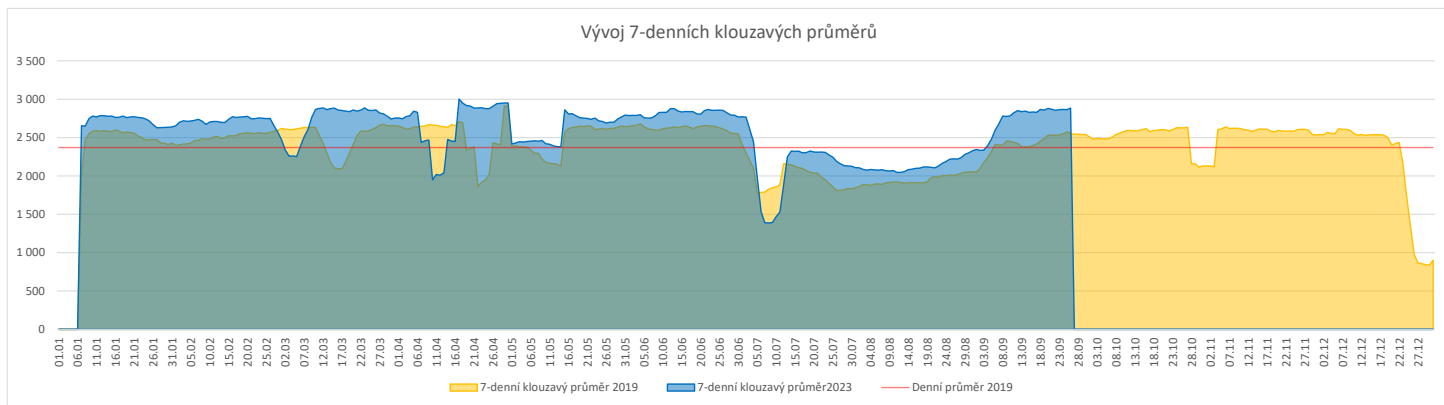
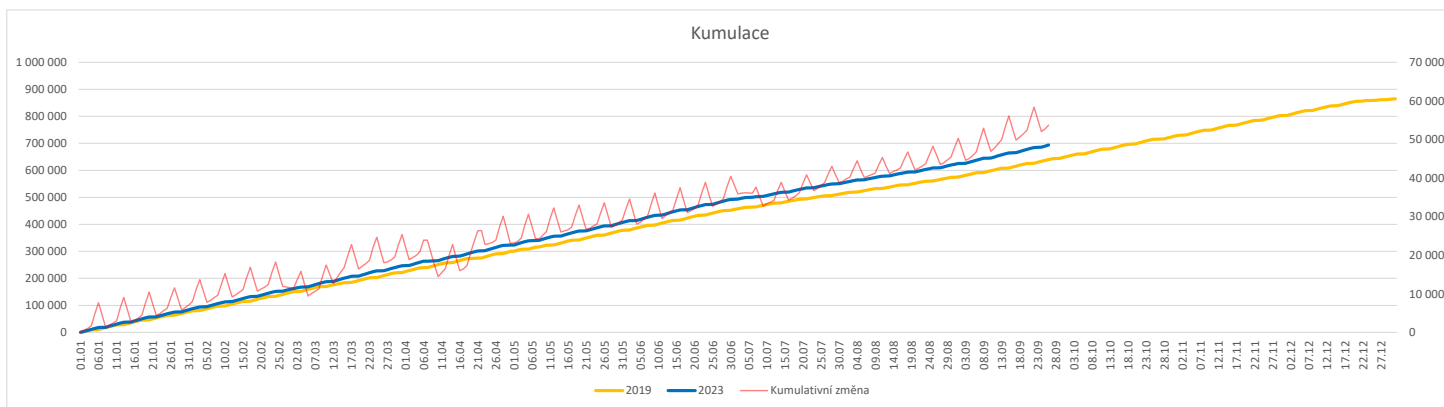
01 - I. interní klinika - kardiologická

V počtech přijatých pacientů nejsou započítány hodnoty covid+ oddělení Franze Josefa

07 - Klinika anesteziologie, resuscitace a intenzivní medicíny

V počtech přijatých pacientů jsou v roce 2019 započítáni pacienti z kliniky 59 - Oddělení intenzivní péče chirurgických oborů

	Od počátku roku				Období posledních 30 dnů				Posledních 7 dní do 26.09.2023							Referenční cíl do konce roku	Týdenní navýšení				
	2023	2019	2023/2019	108%	2023	2019	2023/2019	110%	Pr7d23/Pr7d19	Út 26	Po 25	Ne 24	So 23	Pa 22	Čt 21			St 20			
FNOL CELKEM	694 131	640 267	53 864	108%	84 511	76 757	7 754	110%	329	113%	4 220	4 144	490	498	3 252	3 628	3 960	224 766	100%	0	
01 - I. interní klinika - kardiologická	20 634	21 224	-590	97%	2 413	2 478	-65	97%	-5	95%	135	150	5	7	86	129	154	8 457	107%	43	
02 - II. interní klinika gastroenterologická a geriatrická	25 019	19 602	5 417	128%	3 272	2 235	1 037	146%	37	157%	168	148	3	9	87	123	177	7 055	100%	0	
03 - III. interní klinika - nefrologická, revmatologická a endokrinologická	35 337	31 402	3 935	113%	4 450	4 042	408	110%	12	109%	219	200	2	4	152	184	267	10 967	100%	0	
04 - I. chirurgická klinika	18 929	17 947	982	105%	2 316	2 204	112	105%	18	125%	151	114	18	4	108	104	138	6 506	100%	0	
05 - II. chirurgická klinika - cévně-transplantační	9 209	8 800	409	105%	1 102	1 065	37	103%	4	112%	50	52	1	1	58	57	63	3 065	100%	0	
06 - Neurochirurgická klinika	9 458	8 012	1 446	118%	1 148	967	181	119%	5	117%	42	61	4	2	44	46	51	2 715	100%	0	
07 - Klinika anesteziologie, resuscitace a intenzivní medicíny	23 555	22 340	1 215	105%	2 900	2 901	-1	100%	3	103%	138	142	7	2	129	141	144	7 820	100%	0	
08 - Porodnicko-gynekologická klinika	21 115	24 262	-3 147	87%	2 529	2 884	-355	88%	-12	88%	113	128	17	25	100	113	104	11 542	137%	225	
09 - Novorozenecké oddělení	1 601	1 629	-28	98%	190	178	12	110%	-1	93%	12	12	0	4	3	11	12	591	105%	2	
10 - Dětská klinika	37 767	33 817	3 950	112%	4 650	4 130	520	113%	19	114%	228	208	50	50	171	213	179	12 948	100%	0	
11 - Ortopedická klinika	31 259	26 499	4 760	118%	3 949	3 393	556	116%	20	118%	180	232	7	1	182	154	172	9 862	100%	0	
12 - Urologická klinika	27 094	27 666	-572	98%	3 319	3 564	-245	93%	-6	95%	169	185	1	1	147	164	125	10 141	106%	41	
13 - Otolaryngologická klinika	35 978	27 214	8 764	132%	4 078	2 841	1 237	144%	40	143%	179	202	42	62	119	168	169	8 625	100%	0	
14 - Oční klinika	32 914	29 807	3 107	110%	3 614	3 435	179	105%	7	107%	167	205	32	30	69	89	147	10 657	100%	0	
15 - Oddělení alergologie a kl. imun.	19 368	18 177	1 191	107%	2 326	2 427	-101	96%	-0	100%	143	109	0	0	100	105	98	6 594	100%	0	
16 - Klinika plicních nemocí a tuberkulózy	22 806	21 592	1 214	106%	2 774	2 671	103	104%	2	102%	138	179	1	0	72	88	142	7 293	100%	0	
17 - Neurologická klinika	16 464	17 930	-1 466	92%	2 196	2 382	-186	92%	-4	95%	129	96	1	1	103	90	100	7 479	124%	105	
18 - Klinika psychiatrie	14 583	12 299	2 284	119%	1 864	1 481	383	126%	24	151%	93	111	4	5	84	108	97	4 763	100%	0	
19 - Klinika pracovního lékařství	11 770	13 609	-1 839	86%	1 605	1 059	546	152%	36	233%	165	59	0	0	49	92	75	4 989	158%	132	
20 - Klinika chorob kožních a pohlavních	30 882	27 739	3 143	111%	3 406	3 163	243	108%	7	106%	176	203	3	5	159	126	196	10 341	134%	44	
21 - Onkologická klinika	55 092	43 913	11 179	125%	7 147	5 540	1 607	129%	50	127%	351	301	5	12	297	348	333	15 057	100%	0	
22 - Klinika nukleární medicíny	2 016	2 311	-295	87%	256	313	-57	82%	-2	78%	20	5	0	1	13	17	6	1 238	131%	22	
25 - Klinika ústní, čelistní a obličejové chirurgie	26 645	30 448	-3 803	88%	2 650	3 410	-760	78%	-21	82%	130	112	62	64	123	98	111	15 131	134%	272	
26 - Oddělení rehabilitace	28 972	25 276	3 696	115%	3 537	3 183	354	111%	16	116%	144	180	1	9	153	176	157	9 144	100%	0	
27 - Klinika tělovýchovného lékařství a kardiovaskulární rehabilitace	19 124	16 355	2 769	117%	2 492	1 762	730	141%	15	123%	150	141	0	0	84	114	90	5 626	100%	0	
28 - Ústav lékařské genetiky	4 903	5 657	-754	87%	607	577	30	105%	3	113%	28	33	0	0	60	40	32	2 281	149%	54	
29 - Oddělení plastické a estetické chirurgie	10 809	11 421	-612	95%	1 309	1 455	-146	90%	-3	92%	76	55	2	1	53	38	69	4 565	115%	44	
30 - Oddělení geriatric	1 735	1 950	-215	89%	190	223	-33	85%	2	144%	12	9	0	0	19	10	2	872	133%	16	
31 - Traumatologická klinika	13 073	14 405	-1 332	91%	1 655	1 795	-140	92%	-4	94%	104	103	0	0	53	80	83	6 329	127%	96	
32 - Hemato-onkologická klinika	20 059	19 417	642	103%	2 510	2 551	-41	98%	13	116%	132	95	2	4	108	158	153	6 418	100%	0	
33 - Oddělení klinické biochemie	980	842	138	116%	100	64	36	156%	1	164%	6	6	0	0	2	2	7	363	100%	0	
35 - Transfúzní oddělení	297	164	133	181%	24	18	6	133%	1	300%	2	1	0	0	0	0	3	49	100%	0	
36 - Oddělení klinické logopedie	594	381	213	156%	85	49	36	173%	1	169%	3	6	0	0	4	6	3	149	100%	0	
39 - Oddělení klinické psychologie	5 615	4 920	695	114%	591	568	23	104%	4	123%	39	36	0	0	26	28	35	1 678	100%	0	
43 - Ústav farmakologie	238	244	-6	98%	26	26	0	100%	0	160%	0	2	0	0	1	2	3	111	106%	1	
45 - Sociální oddělení	1 351	1 224	127	110%	115	136	-21	85%	-0	92%	4	8	0	0	9	7	7	453	100%	0	
50 - Kardiochirurgická klinika	6 542	4 503	2 039	145%	696	604	92	115%	4	122%	24	21	8	1	22	36	32	1 767	100%	0	
52 - Klinika infekčního lékařství	383	0	383	0%	68	0	68	0%	2	0%	2	2	0	0	0	0	7	3	0	0%	0
60 - Oddělení urgentního příjmu	49 101	45 209	3 892	109%	6 251	4 975	1 276	126%	38	123%	190	232	212	193	202	156	221	15 759	100%	0	
Okčovací centrum	641	577	64	111%	0	0	0	0%	0	0%	0	0	0	0	0	0	0	0	0	0%	0


Legenda:

Denní report počtu ambulantních vyšetření obsahuje všechny ambulantně ošetřené rodná čísla v daný den na konkrétní klinice.

Kumulativní počet ambulantních vyšetření od začátku roku je srovnáván se stejným obdobím referenčního roku. Ve stejné logice je srovnáván kumulativní počet posledních 30 dnů.

Ukazatel Pr7d23/Pr7d19: průměrný počet ambulantně vyšetřených pacientů za posledních 7 dní je srovnán se 7-denním průměrem referenčního roku 2019.

Ukazatel 'Referenční cíl' do konce roku: vyjadřuje počet ambulantně vyšetřených pacientů, který je nutno splnit do konce roku 2023 pro dosažení produkce referenčního roku 2019. Pokud byl vykázan v aktuálním roce do dne reportu vyšší objem péče, zůstává 'Referenční cíl' shodný s výkonností referenčního roku.

Referenční cíl se může lišit od 'produkčního cíle', který je uveden v měsíčním reportingu a reflektuje výsledky jednání hospodářských schůzek.

Ukazatel Týdenní navýšení: Navýšení týdenního počtu ambulantních vyšetření ve zbývajícím období do konce roku ke splnění 'Referenčního cíle'.

Poznámka:

07 - Klinika anesteziologie, resuscitace a intenzivní medicíny

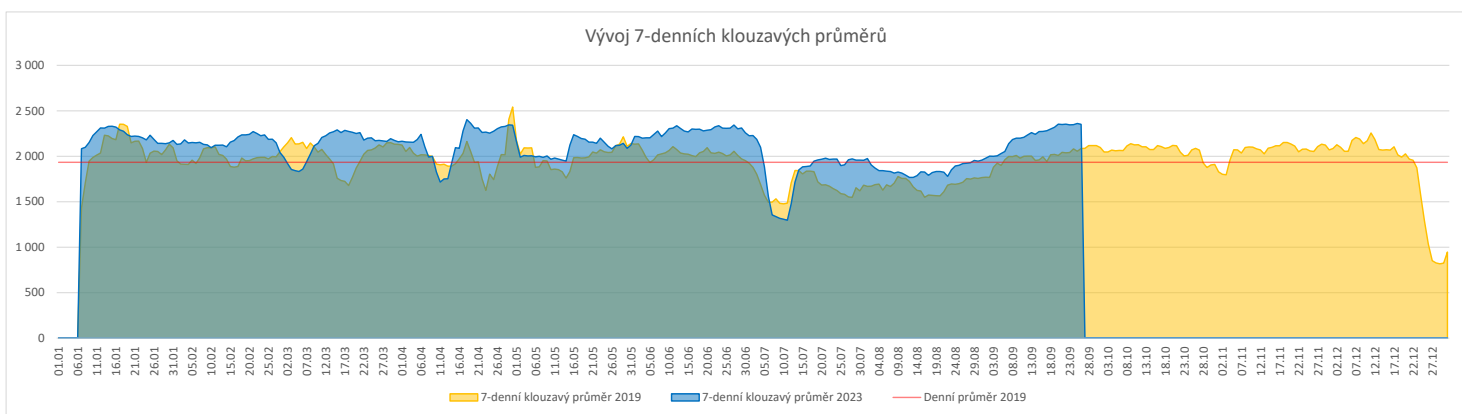
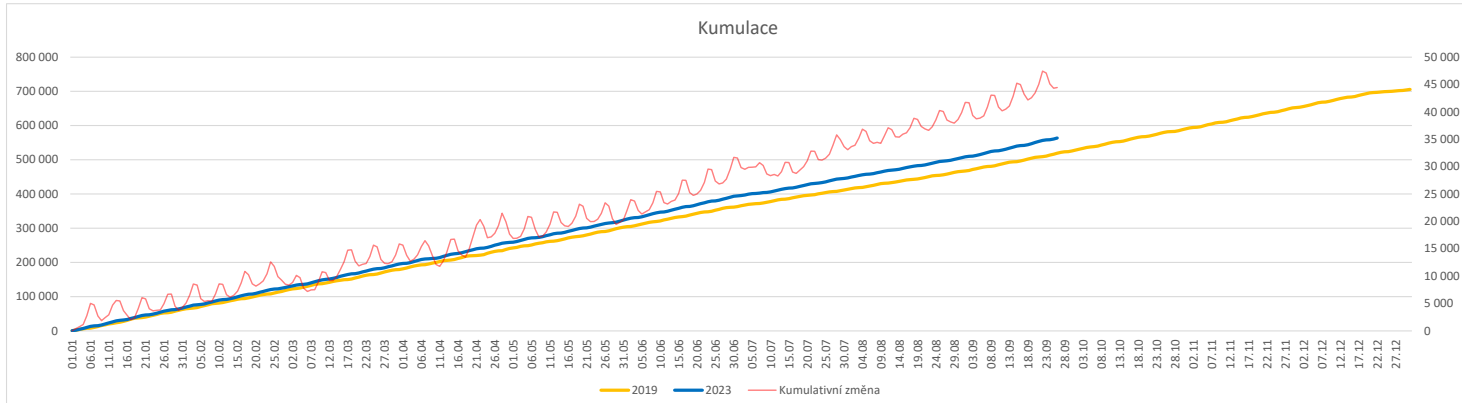
V počtech ambulantních vyšetření jsou v roce 2019 započítáni pacienti z kliniky 59 - Oddělení intenzivní péče chirurgických oborů

60 - Oddělení urgentního příjmu

V počtech ambulantních vyšetření nejsou započítány vyšetření na pracovištích Antigenní testy a Odběrové místo.

Vývoj počtu laboratorních výkonů evidovaných v OpenLIMS a žádanků evidovaných v LIMS (RČ/den/klinika) k datu 26.09.2023

	Od počátku roku				Období posledních 30 dnů				Posledních 7 dní do 26.09.2023							Referenční cíl do konce roku	Týdenní navýšení			
	2023	2019	2023/2019	%	2023	2019	2023/2019	%	Pr7d23/Pr7d19	Út 26	Po 25	Ne 24	So 23	Pa 22	Čt 21			St 20		
FNOL CELKEM	541 405	503 170	38 235	108%	64 707	61 035	3 672	106%	266	113%	2 790	1 905	676	1 550	2 840	2 891	3 094	186 499	83%	0
28 - Ústav lékařské genetiky	2 226	1 835	391	121%	232	169	63	137%	5	174%	19	16	0	0	17	16	12	519	100%	0
32 - Hemato-onkologická klinika	188 712	173 240	15 472	109%	22 709	21 069	1 640	108%	49	107%	956	1 046	260	277	801	968	1 073	61 595	100%	0
33 - Oddělení klinické biochemie	261 186	246 387	14 799	106%	31 199	30 429	770	103%	124	113%	1 342	321	314	1 130	1 497	1 491	1 588	89 135	100%	0
35 - Transfuzní oddělení	16 971	17 272	-301	98%	2 000	1 985	15	101%	-2	97%	36	71	53	69	89	82	64	6 392	105%	22
38 - Ústav soudního lékařství a medicínského práva	3 202	2 324	878	138%	417	291	126	143%	1	108%	31	5	0	0	63	0	0	1 079	100%	0
40 - Ústav mikrobiologie	69 108	62 112	6 996	111%	8 150	7 092	1 058	115%	65	129%	406	446	49	74	373	334	357	21 064	100%	0


Legenda:

Denní report obsahuje množství laboratorních výkonů ve vyjádření RČ/den/klinika evidovaných v systému OpenLIMS.

U klinik 28 a 40 jsou zdrojem obdržené žádanky ve vyjádření RČ/den/klinika evidovaných v systému LIMS.

Kumulativní počet laboratorních výkonů od začátku roku je srovnáván se stejným obdobím referenčního roku. Ve stejné logice je srovnáván kumulativní počet posledních 30 dnů.

Ukazatel Pr7d23/Pr7d19: průměrný počet laboratorních výkonů za posledních 7 dní je srovnán se 7-denním průměrem referenčního roku 2019.

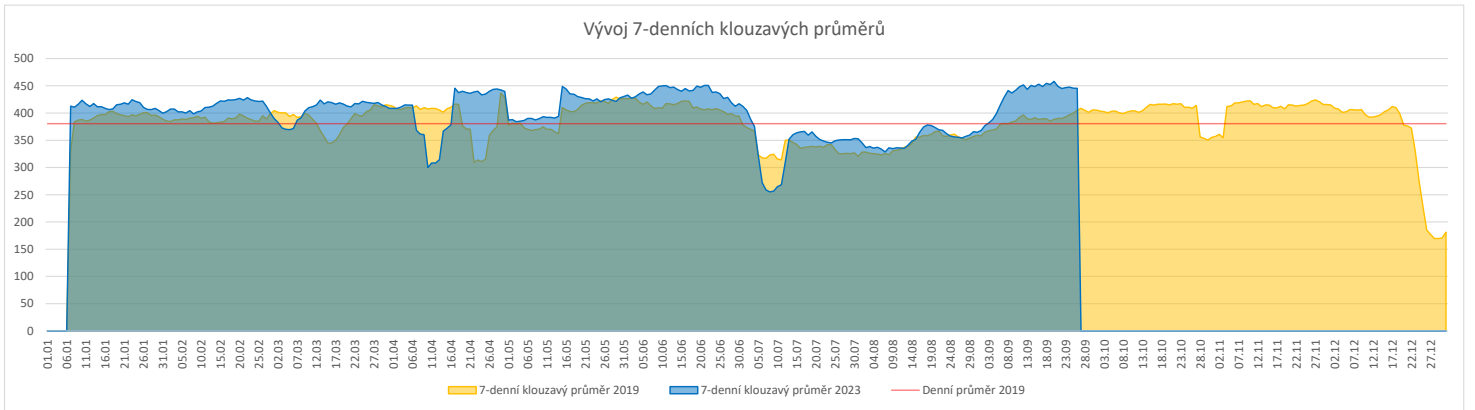
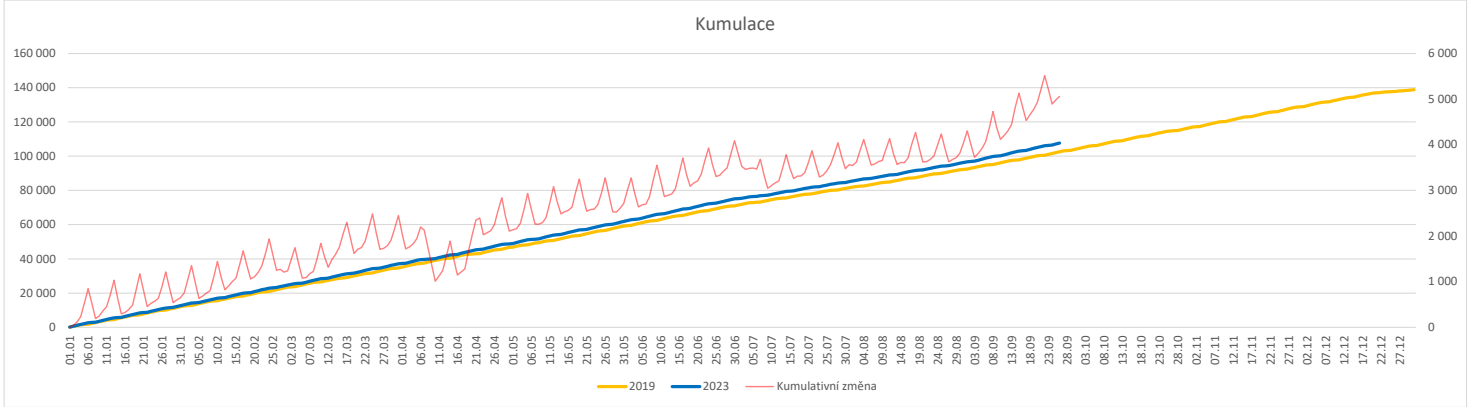
Ukazatel 'Referenční cíl' do konce roku: vyjadřuje počet laboratorních výkonů, který je nutno splnit do konce roku 2023 pro dosažení produkce referenčního roku 2019. Pokud byl vykázan v aktuálním roce do dne reportu vyšší objem péče, zůstává 'Referenční cíl' shodný s výkonností referenčního roku.

Referenční cíl se může lišit od 'produkčního cíle', který je uveden v měsíčním reportingu a reflektuje výsledky jednání hospodářských schůzek.

Ukazatel Týdenní navýšení: Navýšení týdenního počtu laboratorních výkonů ve zbývajícím období do konce roku ke splnění 'Referenčního cíle'.

Vývoj počtu RDG vyšetření (RČ/den/klinika) k datu 26.09.2023

	Od počátku roku				Období posledních 30 dnů				Posledních 7 dní do 26.09.2023							Referenční cíl do konce roku	Týdenní navýšení			
	2023	2019	2023/2019	105%	2023	2019	2023/2019	109%	Pr7d23/Pr7d19	Út 26	Po 25	Ne 24	So 23	Pa 22	Čt 21			St 20		
FNOL CELKEM	107 716	102 604	5 112	105%	13 348	12 215	1 133	109%	40	110%	562	605	190	207	467	503	583	36 269	100%	0
22 - Klinika nukleární medicíny	7 242	7 713	-471	94%	959	930	29	103%	5	117%	44	41	1	17	44	41	46	3 035	118%	34
34 - Radiologická klinika	100 474	94 891	5 583	106%	12 389	11 285	1 104	110%	35	109%	518	564	189	190	423	462	537	33 705	100%	0


Legenda:

Denní report obsahuje množství RDG výkonů ve vyjádření RČ/den/klinika.

Kumulativní počet RDG výkonů od začátku roku je srovnáván se stejným obdobím referenčního roku. Ve stejné logice je srovnáván kumulativní počet posledních 30 dnů.

Ukazatel Pr7d23/Pr7d19: průměrný počet RDG výkonů za posledních 7 dní je srovnán se 7-denním průměrem referenčního roku 2019.

Ukazatel 'Referenční cíl' do konce roku: vyjadřuje počet RDG výkonů, který je nutno splnit do konce roku 2023 pro dosažení produkce referenčního roku 2019. Pokud byl vykázan v aktuálním roce do dne reportu vyšší objem péče, zůstává 'Referenční cíl' shodný s výkonností referenčního roku.

Referenční cíl se může lišit od 'produkčního cíle', který je uveden v měsíčním reportingu a reflektuje výsledky jednání hospodářských schůzek.

Ukazatel Týdenní navýšení: Navýšení týdenního počtu RDG výkonů ve zbývajícím období do konce roku ke splnění 'Referenčního cíle'.

Poznámka:

34 - Radiologická klinika

V počtech RDG vyšetření nejsou započítána mamografická vyšetření.

Využití operačních sálů dětské kliniky dle operujících klinik k datu 26.09.2023

	Od počátku roku				Období posledních 30 dnů				Posledních 7 dní od do 26.09.2023							Referenční cíl do konce roku	Týdenní navýšení			
	2023	2019	2023/2019	%	2023	2019	2023/2019	%	Pr7d/Pr7d	Út 26	Po 25	Ne 24	So 23	Pa 22	Čt 21			St 20		
FNOL CELKEM	1 440	1 283	157	112%	220	188	32	117%	16	147%	9	12	0	0	11	9	9	237	100%	0
04 - I. chirurgická klinika	224	242	-18	93%	32	37	-5	86%	-2	150%	5	0	0	0	0	4	0	70	135%	2
05 - II. chirurgická klinika - cévně-transplantační	3	16	-13	19%	0	5	-5	0%	0	0%	0	0	0	0	0	0	0	16	533%	1
06 - Neurochirurgická klinika	0	0	0	0%	0	0	0	0%	0	0%	0	0	0	0	0	0	0	0	0%	0
08 - Porodnicko-gynekologická klinika	0	0	0	0%	0	0	0	0%	0	0%	0	0	0	0	0	0	0	0	0%	0
10 - Dětská klinika	263	261	2	101%	25	41	-16	61%	-6	150%	0	1	0	0	0	0	5	66	100%	0
11 - Ortopedická klinika	77	26	51	296%	14	5	9	280%	-1	50%	0	0	0	0	0	0	2	14	100%	0
12 - Urologická klinika	321	317	4	101%	54	46	8	117%	6	118%	4	0	0	0	5	4	0	63	100%	0
13 - Otolaryngologická klinika	386	277	109	139%	58	35	23	166%	0	200%	0	6	0	0	6	0	0	7	100%	0
14 - Oční klinika	66	48	18	138%	17	7	10	243%	2	500%	0	5	0	0	0	0	0	18	100%	0
25 - Klinika ústní, čelistní a obličejové chirurgie	1	4	-3	25%	0	0	0	0%	0	0%	0	0	0	0	0	0	0	3	0%	1
29 - Oddělení plastické a estetické chirurgie	66	68	-2	97%	14	6	8	233%	0	0%	0	0	0	0	0	0	0	5	167%	1
31 - Traumatologická klinika	31	24	7	129%	6	6	0	100%	3	150%	0	0	0	0	0	1	2	11	100%	0
47 - Centrální operační sály	2	0	2	0%	0	0	0	0%	0	0%	0	0	0	0	0	0	0	0	0%	0
50 - Kardiologická klinika	0	0	0	0%	0	0	0	0%	0	0%	0	0	0	0	0	0	0	0	0%	0

