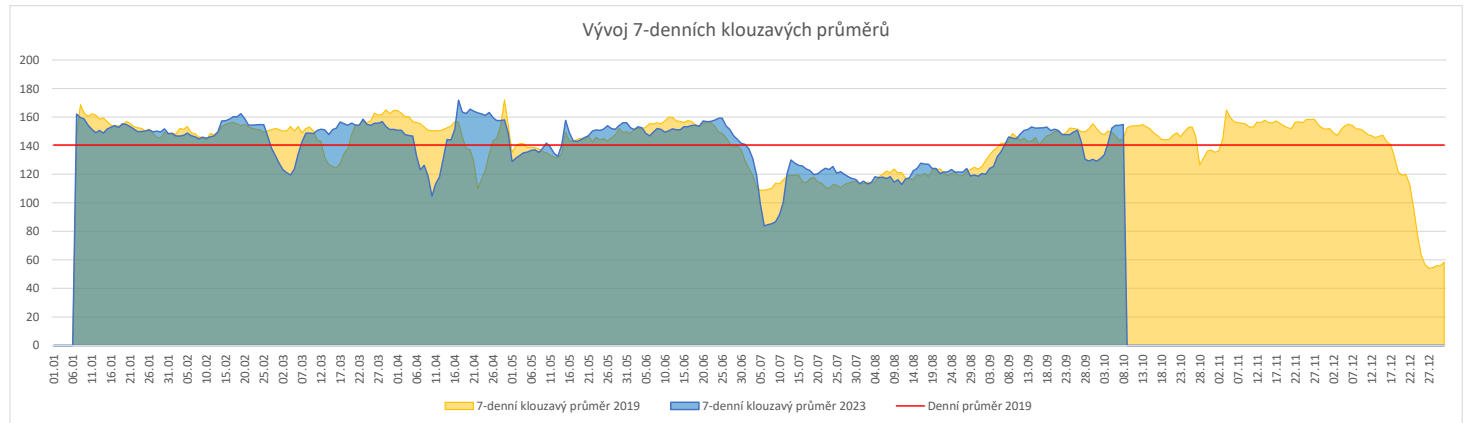
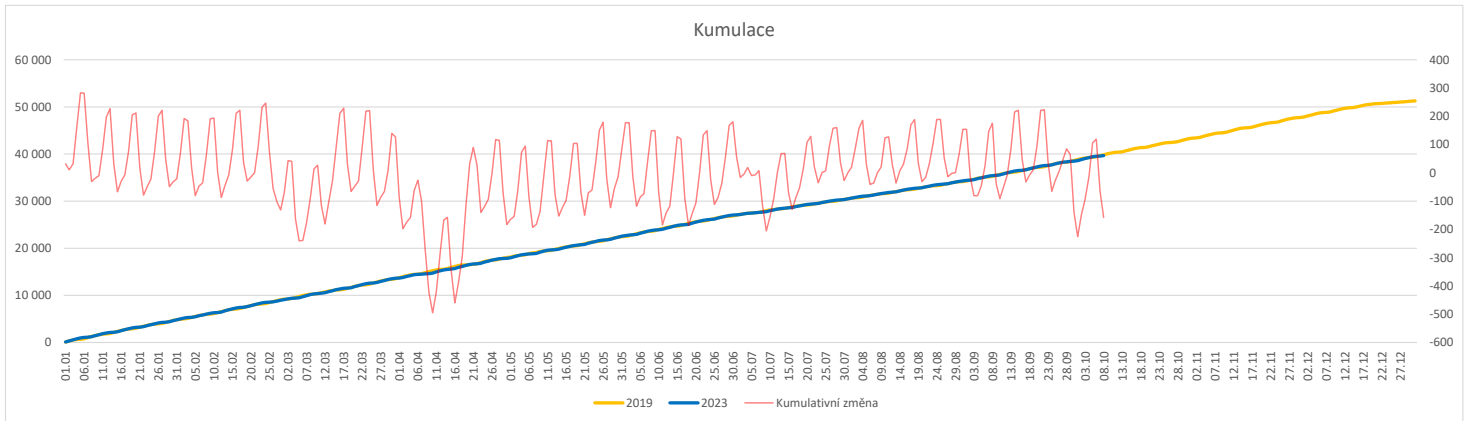


**Vývoj počtu pacientů přijatých k hospitalizaci (RČ/den/klinika) k datu 08.10.2023**

	Od počátku roku				Období posledních 30 dnů			Posledních 7 dní do 08.10.2023							Referenční cíl do konce roku	Týdenní navýšení				
	2023	2019	2023/2019	100%	2023	2019	2023/2019	Pr7d23/Pr7d19	Ne 8	So 7	Pa 6	Čt 5	St 4	Út 3			Po 2			
<b>FNOL CELKEM - bez překladů vč. COVID+ (kliniky níže vč. překladů)</b>	<b>39 667</b>	<b>39 825</b>	<b>-158</b>	<b>100%</b>	<b>4 368</b>	<b>4 673</b>	<b>-305</b>	<b>93%</b>	<b>10</b>	<b>107%</b>	<b>105</b>	<b>47</b>	<b>110</b>	<b>164</b>	<b>196</b>	<b>210</b>	<b>252</b>	<b>11 602</b>	<b>101%</b>	<b>14</b>
<b>Chirurgické obory</b>	<b>19 635</b>	<b>20 228</b>	<b>-593</b>	<b>97%</b>	<b>2 188</b>	<b>2 372</b>	<b>-184</b>	<b>92%</b>	<b>3</b>	<b>104%</b>	<b>70</b>	<b>30</b>	<b>44</b>	<b>96</b>	<b>94</b>	<b>99</b>	<b>114</b>	<b>6 324</b>	<b>110%</b>	<b>50</b>
04 - I. chirurgická klinika	3 013	3 080	-67	98%	339	349	-10	97%	1	106%	11	2	8	9	11	18	23	927	108%	6
05 - II. chirurgická klinika - cévně-transplantační	1 369	1 360	9	101%	160	169	-9	95%	-0	94%	7	1	4	6	7	3	6	375	100%	0
06 - Neurochirurgická klinika	1 421	1 378	43	103%	154	159	-5	97%	-0	92%	3	2	3	10	6	5	4	407	100%	0
08 - Porodnicko-gynekologická klinika	2 973	3 310	-337	90%	331	394	-63	84%	-1	91%	11	7	17	11	16	16	11	1 296	135%	29
10 - Dětská klinika (bez doprovodů)	3 633	3 564	69	102%	426	436	-10	98%	3	124%	16	8	5	26	14	16	25	1 040	100%	0
11 - Ortopedická klinika	2 310	2 144	166	108%	269	285	-16	94%	0	103%	12	1	0	11	12	11	22	611	100%	0
12 - Urologická klinika	1 486	1 659	-173	90%	162	184	-22	88%	0	105%	6	1	1	7	9	6	10	633	138%	15
13 - Otolaryngologická klinika	963	1 105	-142	87%	80	136	-56	59%	-2	51%	2	0	3	3	4	5	1	431	149%	12
14 - Oční klinika	780	701	79	111%	69	66	3	105%	0	113%	0	1	0	3	6	5	3	187	100%	0
25 - Klinika ústní, čelistní a obličejové chirurgie	802	923	-121	87%	86	110	-24	78%	-0	96%	3	1	3	6	6	3	2	400	143%	11
31 - Traumatologická klinika	1 573	1 845	-272	85%	187	208	-21	90%	0	108%	3	4	4	7	5	11	7	782	153%	23
50 - Kardiochirurgická klinika	569	591	-22	96%	64	68	-4	94%	0	119%	1	2	2	3	4	3	4	185	113%	2
<b>Interní a komplementární obory</b>	<b>20 032</b>	<b>19 597</b>	<b>435</b>	<b>102%</b>	<b>2 180</b>	<b>2 301</b>	<b>-121</b>	<b>95%</b>	<b>7</b>	<b>110%</b>	<b>35</b>	<b>17</b>	<b>66</b>	<b>68</b>	<b>102</b>	<b>111</b>	<b>138</b>	<b>5 713</b>	<b>111%</b>	<b>0</b>
01 - I. interní klinika - kardiologická	4 415	4 079	336	108%	474	470	4	101%	2	115%	6	0	10	25	25	24	24	1 168	100%	0
02 - II. interní klinika gastroenterologie a geriatry	2 349	2 151	198	109%	275	253	22	109%	0	104%	6	0	14	7	10	9	11	654	100%	0
03 - III. interní klinika - nefrologická, revmatologická a endokrinologická	2 188	2 300	-112	95%	222	275	-53	81%	-1	83%	3	4	3	6	10	7	17	761	117%	10
07 - Klinika anesteziologie, resuscitace a intenzivní medicíny	1 248	1 398	-150	89%	154	178	-24	87%	-2	72%	4	1	5	5	5	5	5	563	136%	13
09 - Novorozenecké oddělení	1 716	1 960	-244	88%	192	214	-22	90%	-0	96%	6	5	15	7	8	2	4	822	142%	21
16 - Klinika plicních nemocí a tuberkulózy	2 431	2 592	-161	94%	252	320	-68	79%	-1	87%	5	2	3	2	15	11	21	915	121%	14
17 - Neurologická klinika	2 154	2 134	20	101%	256	263	-7	97%	-0	97%	4	4	7	11	9	16	11	678	100%	0
18 - Klinika psychiatrie	925	996	-71	93%	103	126	-23	82%	3	184%	1	1	3	3	5	17	16	320	129%	6
20 - Klinika chorob kožních a pohlavních	604	538	66	112%	59	63	-4	94%	1	160%	1	0	0	1	5	4	5	168	100%	0
21 - Onkologická klinika	1 976	1 715	261	115%	190	197	-7	96%	1	123%	0	0	9	5	9	13	17	556	100%	0
22 - Klinika nukleární medicíny	274	246	28	111%	35	21	14	167%	1	180%	0	0	0	1	3	2	3	79	100%	0
26 - Oddělení rehabilitace	763	671	92	114%	86	71	15	121%	1	133%	0	0	5	0	2	3	10	150	100%	0
30 - Oddělení geriatry	502	508	-6	99%	77	55	22	140%	1	160%	0	0	6	1	3	4	2	153	104%	1
32 - Hemato-onkologická klinika	748	886	-138	84%	86	92	-6	93%	1	143%	0	0	3	1	4	5	7	371	159%	12
52 - Klinika infekčního lékařství	333	0	333	0%	48	0	48	0%	1	0%	2	0	1	1	2	1	2	0	0%	0


**Legenda:**

Denní report počtu pacientů přijatých k hospitalizaci čerpá z chorobopisů MEEDA.

Na úrovni kliniky obsahuje veškeré příjmy na lůžko dotčené kliniky, včetně hospitalizací přeložených z jiných klinik (ne však příjmy z jiných středisek v rámci dané kliniky).

Na úrovni FNOL celkem obsahuje pouze externí příjmy, vyloučeny jsou veškeré překlady v rámci FNOL.

Kumulativní počet pacientů přijatých k hospitalizaci od začátku roku je srovnáván se stejným obdobím referenčního roku. Ve stejné logice je srovnáván kumulativní počet posledních 30 dnů.

Ukazatel Pr7d23/Pr7d19: průměrný počet pacientů přijatých k hospitalizaci za posledních 7 dní aktuálního období je srovnáván se 7-denním průměrem referenčního roku 2019.

Ukazatel 'Referenční cíl' do konce roku: vyjadřuje počet pacientů přijatých k hospitalizaci, který je nutno splnit do konce roku 2023 pro dosažení produkce referenčního roku 2019. Pokud byl vykázan v aktuálním roce do dne reportu vyšší objem péče, zůstává 'Referenční cíl' shodný s výkonností referenčního roku.

Referenční cíl se může lišit od 'produkčního cíle', který je uveden v měsíčním reportingu a reflektuje výsledky jednání hospodářských schůzek.

Ukazatel Týdenní navýšení: Navýšení týdenního počtu přijatých pacientů k hospitalizaci ve zbývajícím období do konce roku ke splnění 'Referenčního cíle'.

**Poznámka:**

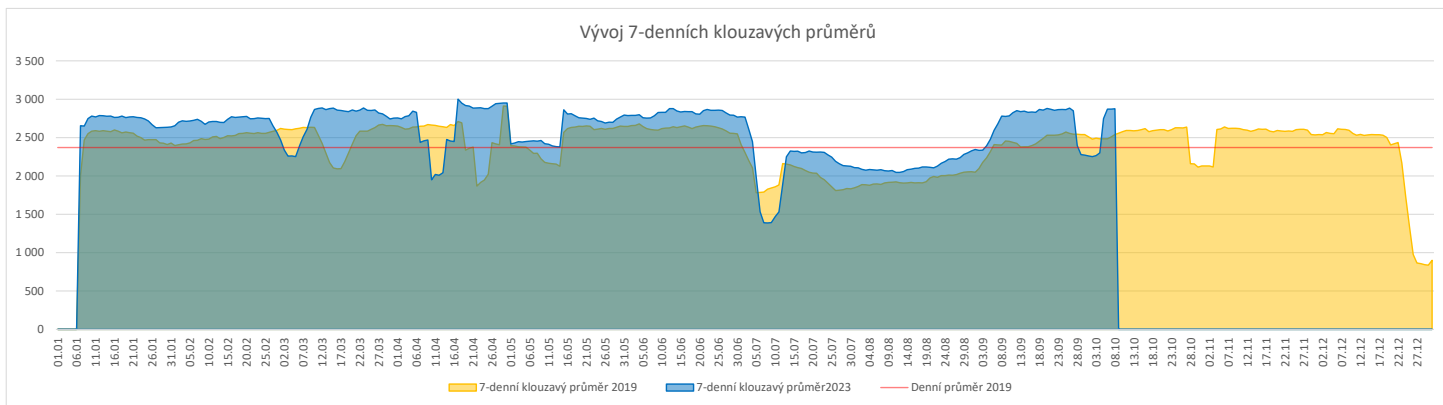
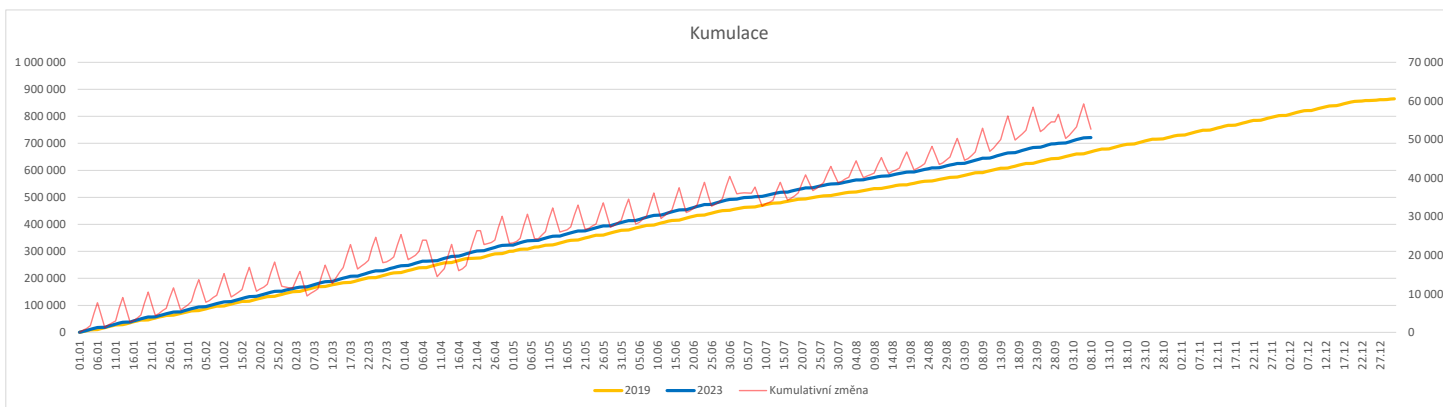
01 - I. interní klinika - kardiologická

V počtech přijatých pacientů nejsou započítány hodnoty covid+ oddělení Franze Josefa

07 - Klinika anesteziologie, resuscitace a intenzivní medicíny

V počtech přijatých pacientů jsou v roce 2019 započítáni pacienti z kliniky 59 - Oddělení intenzivní péče chirurgických oborů

	Od počátku roku				Období posledních 30 dnů				Posledních 7 dní do 08.10.2023							Referenční cíl do konce roku	Týdenní navýšení			
	2023	2019	2023/2019	108%	2023	2019	2023/2019	103%	Pr7d23/Pr7d19	Ne 8	So 7	Pa 6	Čt 5	St 4	Út 3			Po 2		
<b>FNOL CELKEM</b>	<b>721 714</b>	<b>668 906</b>	<b>52 808</b>	<b>108%</b>	<b>80 170</b>	<b>77 470</b>	<b>2 700</b>	<b>103%</b>	<b>337</b>	<b>113%</b>	<b>436</b>	<b>461</b>	<b>3 291</b>	<b>3 585</b>	<b>3 948</b>	<b>4 326</b>	<b>4 083</b>	<b>196 127</b>	<b>100%</b>	<b>0</b>
01 - I. interní klinika - kardiologická	21 518	22 173	-655	97%	2 505	2 786	-281	90%	4	104%	3	4	87	124	169	152	134	7 573	109%	55
02 - II. interní klinika gastroenterologická a geriatrická	26 186	20 544	5 642	127%	3 085	2 203	882	140%	42	151%	3	3	159	182	180	178	158	6 113	100%	0
03 - III. interní klinika - nefrologická, revmatologická a endokrinologická	36 683	32 895	3 788	112%	4 046	4 065	-19	100%	22	118%	1	6	201	170	226	220	210	9 474	100%	0
04 - I. chirurgická klinika	19 693	18 807	886	105%	2 317	2 334	-17	99%	-0	99%	11	11	85	97	86	136	109	5 646	100%	0
05 - II. chirurgická klinika - cévně-transplantační	9 551	9 188	363	104%	1 025	1 072	-47	96%	-3	92%	1	0	42	46	55	45	35	2 677	100%	0
06 - Neurochirurgická klinika	9 822	8 389	1 433	117%	1 050	1 006	44	104%	5	113%	2	1	67	47	34	60	75	2 338	100%	0
07 - Klinika anesteziologie, resuscitace a intenzivní medicíny	24 502	23 336	1 166	105%	2 749	2 828	-79	97%	11	113%	9	0	123	143	127	140	144	6 824	100%	0
08 - Porodnicko-gynekologická klinika	21 912	25 302	-3 390	87%	2 402	2 863	-461	84%	-11	87%	14	16	92	102	106	110	111	10 745	146%	283
09 - Novorozenecké oddělení	1 681	1 718	-37	98%	206	206	0	100%	1	108%	1	1	11	8	13	16	16	511	108%	4
10 - Dětská klinika	39 189	35 310	3 879	111%	4 279	4 248	31	101%	13	109%	38	46	145	208	214	211	207	11 455	100%	0
11 - Ortopedická klinika	32 562	27 852	4 710	117%	3 807	3 509	298	108%	14	111%	13	1	175	160	193	172	245	8 509	100%	0
12 - Urologická klinika	28 196	28 977	-781	97%	3 058	3 510	-452	87%	6	105%	4	1	157	159	181	173	198	9 039	109%	66
13 - Otolaryngologická klinika	37 347	28 333	9 014	132%	3 829	2 924	905	131%	41	143%	50	54	146	173	146	182	202	7 506	100%	0
14 - Oční klinika	34 046	31 116	2 930	109%	3 310	3 423	-113	97%	-0	100%	25	30	102	117	153	204	181	9 348	100%	0
15 - Oddělení alergologie a kl. imun.	20 106	18 850	1 256	107%	2 227	2 280	-53	98%	19	132%	0	0	100	120	75	133	117	5 921	100%	0
16 - Klinika plicních nemocí a tuberkulózy	23 733	22 501	1 232	105%	2 533	2 574	-41	98%	14	116%	2	1	88	156	144	159	156	6 384	100%	0
17 - Neurologická klinika	17 061	18 730	-1 669	91%	1 998	2 416	-418	83%	3	104%	1	0	37	110	105	135	112	6 882	132%	140
18 - Klinika psychiatrie	15 081	12 886	2 195	117%	1 703	1 469	234	116%	1	102%	3	7	60	65	73	73	92	4 176	100%	0
19 - Klinika pracovního lékařství	12 331	14 004	-1 673	88%	1 516	1 028	488	147%	28	177%	0	0	34	58	70	210	74	4 428	161%	140
20 - Klinika chorob kožních a pohlavních	32 001	29 066	2 935	110%	3 316	3 391	-75	98%	-4	97%	8	4	126	153	174	206	155	9 014	141%	0
21 - Onkologická klinika	57 471	45 820	11 651	125%	6 707	5 444	1 263	123%	71	137%	3	17	352	328	382	365	378	13 150	100%	0
22 - Klinika nukleární medicíny	2 100	2 430	-330	86%	269	328	-59	82%	0	100%	0	0	17	17	6	20	6	1 154	140%	28
25 - Klinika ústní, čelistní a obličejové chirurgie	27 825	31 869	-4 044	87%	2 899	3 586	-687	81%	-6	95%	62	62	142	97	126	138	125	13 951	141%	337
26 - Oddělení rehabilitace	30 106	26 424	3 682	114%	3 333	3 096	237	108%	16	116%	0	5	174	150	173	165	148	7 996	100%	0
27 - Klinika tělovýchovného lékařství a kardiiovaskulární rehabilitace	19 721	17 102	2 619	115%	2 083	1 796	287	116%	5	108%	0	0	90	76	153	81	81	4 879	100%	0
28 - Ústav lékařské genetiky	5 066	5 856	-790	87%	579	606	-27	96%	0	102%	0	0	14	19	22	26	22	2 118	159%	66
29 - Oddělení plastické a estetické chirurgie	11 230	11 936	-706	94%	1 226	1 460	-234	84%	2	105%	3	1	45	62	63	84	77	4 144	121%	59
30 - Oddělení geriatric	1 793	2 042	-249	88%	176	231	-55	76%	-1	88%	0	0	6	0	9	15	12	814	144%	21
31 - Traumatologická klinika	13 605	15 084	-1 479	90%	1 558	1 828	-270	85%	1	102%	0	0	48	75	98	100	80	5 797	134%	124
32 - Hemato-onkologická klinika	20 797	20 291	506	102%	2 349	2 481	-132	95%	2	102%	0	1	120	114	110	142	101	5 544	100%	0
33 - Oddělení klinické biochemie	1 019	884	135	115%	96	82	14	117%	0	103%	0	0	5	8	3	5	10	321	100%	0
35 - Transfúzní oddělení	307	170	137	181%	27	15	12	180%	0	140%	0	0	2	0	2	3	0	43	100%	0
36 - Oddělení klinické logopedie	631	397	234	159%	97	48	49	202%	3	414%	0	0	5	6	3	7	8	133	100%	0
39 - Oddělení klinické psychologie	5 820	5 144	676	113%	575	567	8	101%	1	103%	1	0	8	30	29	31	31	1 454	100%	0
43 - Ústav farmakologie	246	261	-15	94%	28	31	-3	90%	-0	83%	0	0	0	0	3	1	1	103	117%	2
45 - Sociální oddělení	1 399	1 285	114	109%	124	162	-38	77%	-0	93%	0	0	10	6	11	5	8	392	100%	0
50 - Kardiologická klinika	6 794	4 706	2 088	144%	643	569	74	113%	8	141%	5	1	16	40	35	44	40	1 564	100%	0
52 - Klinika infekčního lékařství	391	0	391	0%	45	0	45	0%	1	0%	0	0	0	0	6	0	0	0	0	0
60 - Oddělení urgentního příjmu	51 326	47 167	4 159	109%	6 318	4 997	1 321	126%	29	119%	173	188	200	159	184	182	220	13 801	100%	0
Očkovací centrum	779	577	202	135%	0	0	0	0%	0	0%	0	0	0	0	0	0	0	0	0%	0


**Legenda:**

Denní report počtu ambulantních vyšetření obsahuje všechny ambulantně ošetřené rodná čísla v daný den na konkrétní klinice.

Kumulativní počet ambulantních vyšetření od začátku roku je srovnáván se stejným obdobím referenčního roku. Ve stejné logice je srovnáván kumulativní počet posledních 30 dnů.

Ukazatel Pr7d23/Pr7d19: průměrný počet ambulantně vyšetřených pacientů za posledních 7 dní je srovnán se 7-denním průměrem referenčního roku 2019.

Ukazatel 'Referenční cíl' do konce roku: vyjadřuje počet ambulantně vyšetřených pacientů, který je nutno splnit do konce roku 2023 pro dosažení produkce referenčního roku 2019. Pokud byl vykázan v aktuálním roce do dne reportu vyšší objem péče, zůstává 'Referenční cíl' shodný s výkonností referenčního roku.

Referenční cíl se může lišit od 'produkčního cíle', který je uveden v měsíčním reportingu a reflektuje výsledky jednání hospodářských schůzek.

Ukazatel Týdenní navýšení: Navýšení týdenního počtu ambulantních vyšetření ve zbývajícím období do konce roku ke splnění 'Referenčního cíle'.

**Poznámka:**

07 - Klinika anesteziologie, resuscitace a intenzivní medicíny

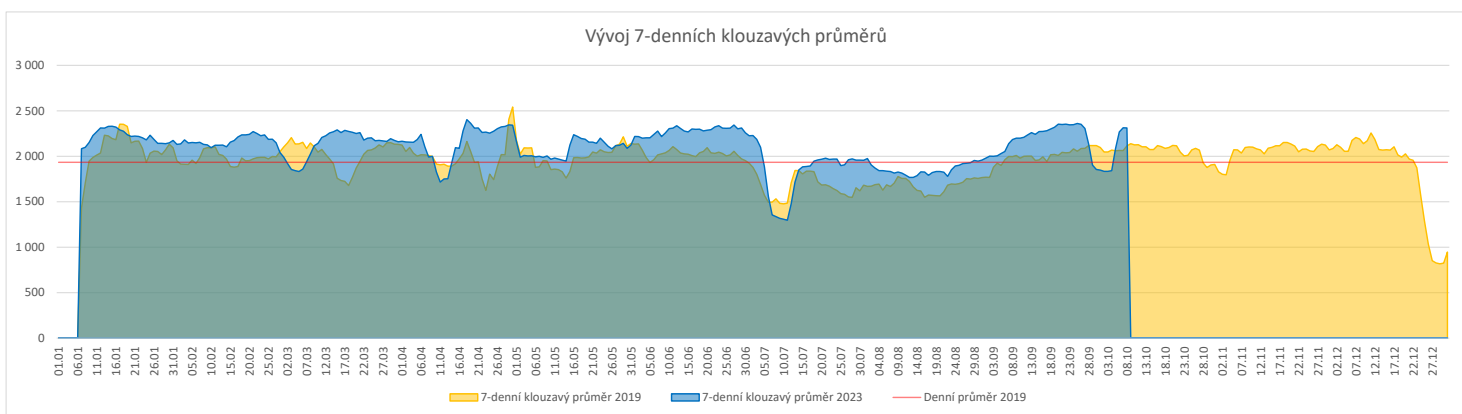
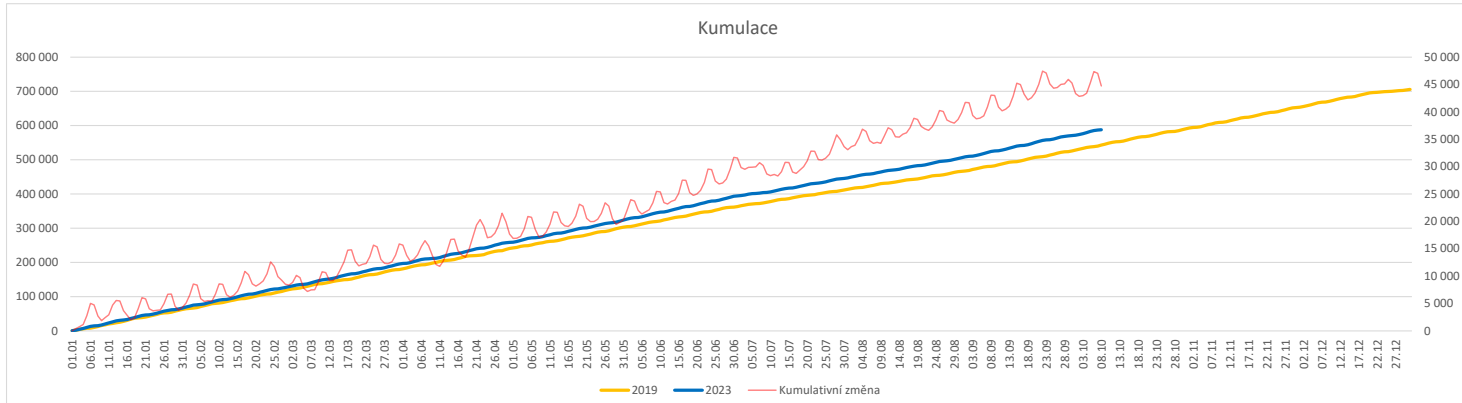
V počtech ambulantních vyšetření jsou v roce 2019 započítáni pacienti z kliniky 59 - Oddělení intenzivní péče chirurgických oborů

60 - Oddělení urgentního příjmu

V počtech ambulantních vyšetření nejsou započítány vyšetření na pracovištích Antigenní testy a Odběrové místo.

**Vývoj počtu laboratorních výkonů evidovaných v OpenLIMS a žádanků evidovaných v LIMS (RČ/den/klinika) k datu 08.10.2023**

	Od počátku roku				Období posledních 30 dnů				Posledních 7 dní do 08.10.2023							Referenční cíl do konce roku	Týdenní navýšení			
	2023	2019	2023/2019	107%	2023	2019	2023/2019	106%	Pr7d23/Pr7d19	Ne 8	So 7	Pa 6	Čt 5	St 4	Út 3			Po 2		
<b>FNOL CELKEM</b>	<b>564 890</b>	<b>526 330</b>	<b>38 560</b>	<b>107%</b>	<b>64 237</b>	<b>60 660</b>	<b>3 577</b>	<b>106%</b>	<b>198</b>	<b>109%</b>	<b>599</b>	<b>1 549</b>	<b>2 660</b>	<b>3 393</b>	<b>2 907</b>	<b>2 756</b>	<b>1 876</b>	<b>162 644</b>	<b>83%</b>	<b>0</b>
28 - Ústav lékařské genetiky	2 300	1 888	412	122%	232	176	56	132%	5	235%	0	0	6	13	12	19	11	466	100%	0
32 - Hemato-onkologická klinika	196 479	181 204	15 275	108%	21 901	21 170	731	103%	65	109%	221	251	893	912	1 060	972	1 078	53 631	100%	0
33 - Oddělení klinické biochemie	273 144	257 939	15 205	106%	31 939	29 855	2 084	107%	72	107%	295	1 170	1 305	2 073	1 449	1 354	244	77 583	100%	0
35 - Transfuzní oddělení	17 732	18 017	-285	98%	1 941	2 014	-73	96%	-1	98%	39	50	90	79	56	46	78	5 631	105%	24
38 - Ústav soudního lékařství a medicínského práva	3 373	2 489	884	136%	375	301	74	125%	4	153%	0	0	67	2	0	0	3	914	100%	0
40 - Ústav mikrobiologie	71 862	64 793	7 069	111%	7 849	7 144	705	110%	34	114%	44	78	299	314	330	365	462	18 383	100%	0


**Legenda:**

Denní report obsahuje množství laboratorních výkonů ve vyjádření RČ/den/klinika evidovaných v systému OpenLIMS.

U klinik 28 a 40 jsou zdrojem obdržené žádanky ve vyjádření RČ/den/klinika evidovaných v systému LIMS.

Kumulativní počet laboratorních výkonů od začátku roku je srovnáván se stejným obdobím referenčního roku. Ve stejné logice je srovnáván kumulativní počet posledních 30 dnů.

Ukazatel Pr7d23/Pr7d19: průměrný počet laboratorních výkonů za posledních 7 dní je srovnán se 7-denním průměrem referenčního roku 2019.

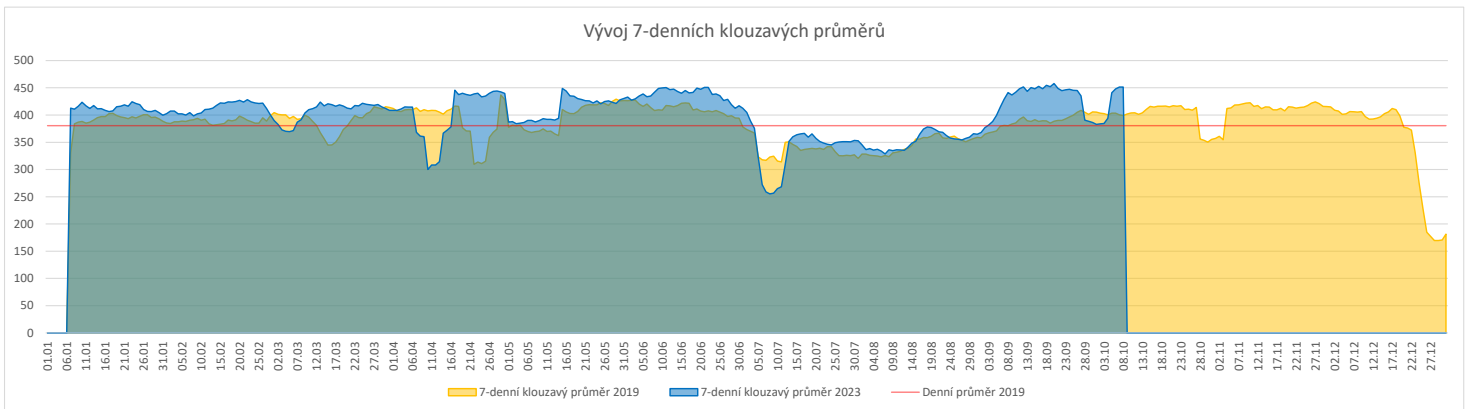
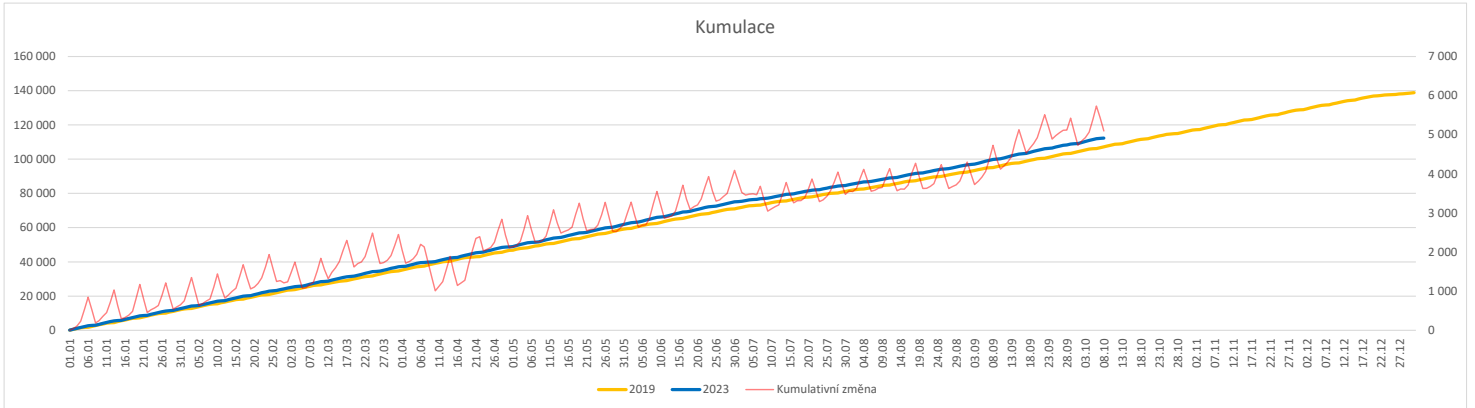
Ukazatel 'Referenční cíl' do konce roku: vyjadřuje počet laboratorních výkonů, který je nutno splnit do konce roku 2023 pro dosažení produkce referenčního roku 2019. Pokud byl vykázan v aktuálním roce do dne reportu vyšší objem péče, zůstává 'Referenční cíl' shodný s výkonností referenčního roku.

Referenční cíl se může lišit od 'produkčního cíle', který je uveden v měsíčním reportingu a reflektuje výsledky jednání hospodářských schůzek.

Ukazatel Týdenní navýšení: Navýšení týdenního počtu laboratorních výkonů ve zbývajícím období do konce roku ke splnění 'Referenčního cíle'.

**Vývoj počtu RDG vyšetření (RČ/den/klinika) k datu 08.10.2023**

	Od počátku roku			Období posledních 30 dnů			Posledních 7 dní do 08.10.2023							Referenční cíl do konce roku	Týdenní navýšení	
	2023	2019	2023/2019	2023	2019	2023/2019	Pr7d23/Pr7d19	Ne 8	So 7	Pa 6	Čt 5	St 4	Út 3			Po 2
<b>FNOL CELKEM</b>	<b>112 384</b>	<b>107 233</b>	<b>5 151 105%</b>	<b>12 996</b>	<b>12 276</b>	<b>720 106%</b>	<b>52 113%</b>	<b>164</b>	<b>215</b>	<b>501</b>	<b>520</b>	<b>581</b>	<b>567</b>	<b>612</b>	<b>31 640 100%</b>	<b>0</b>
22 - Klinika nukleární medicíny	7 539	8 045	-506 94%	884	887	-3 100%	2 108%	0	17	41	36	43	43	44	2 738 123%	43
34 - Radiologická klinika	104 845	99 188	5 657 106%	12 112	11 389	723 106%	50 114%	164	198	460	484	538	524	568	29 408 100%	0


**Legenda:**

Denní report obsahuje množství RDG výkonů ve vyjádření RČ/den/klinika.

Kumulativní počet RDG výkonů od začátku roku je srovnáván se stejným obdobím referenčního roku. Ve stejné logice je srovnáván kumulativní počet posledních 30 dnů.

Ukazatel Pr7d23/Pr7d19: průměrný počet RDG výkonů za posledních 7 dní je srovnán se 7-denním průměrem referenčního roku 2019.

Ukazatel 'Referenční cíl' do konce roku: vyjadřuje počet RDG výkonů, který je nutno splnit do konce roku 2023 pro dosažení produkce referenčního roku 2019. Pokud byl vykázan v aktuálním roce do dne reportu vyšší objem péče, zůstává 'Referenční cíl' shodný s výkonností referenčního roku.

Referenční cíl se může lišit od 'produkčního cíle', který je uveden v měsíčním reportingu a reflektuje výsledky jednání hospodářských schůzek.

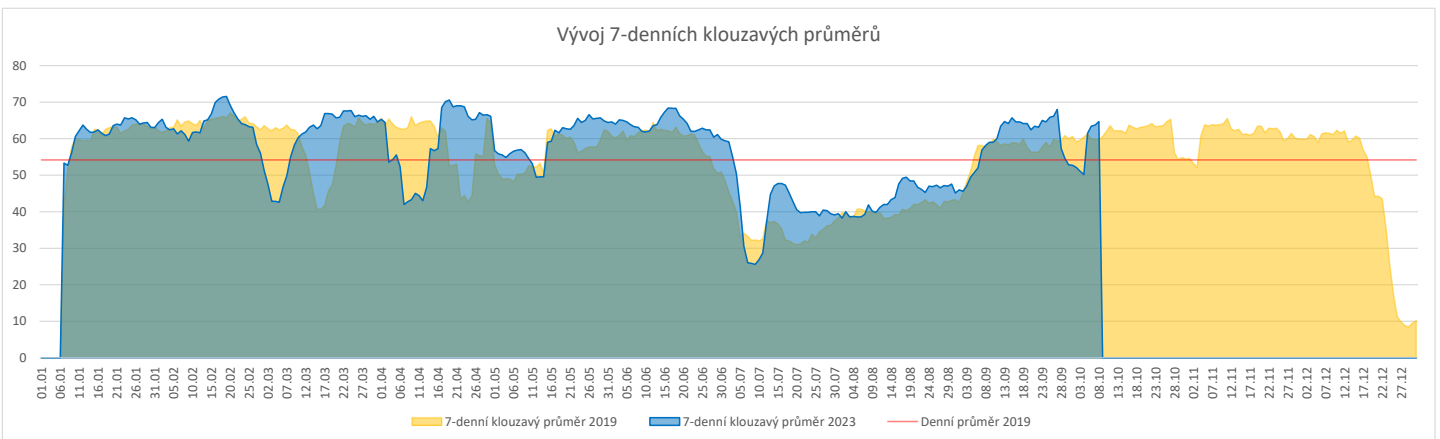
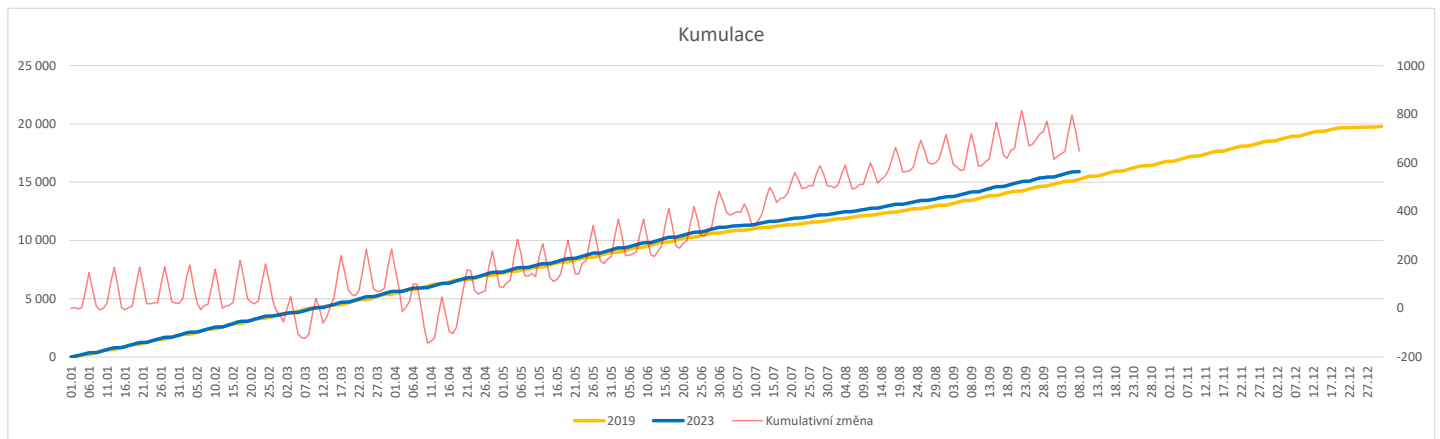
Ukazatel Týdenní navýšení: Navýšení týdenního počtu RDG výkonů ve zbývajícím období do konce roku ke splnění 'Referenčního cíle'.

**Poznámka:**

34 - Radiologická klinika

V počtech RDG vyšetření nejsou započítána mamografická vyšetření.

	Od počátku roku				Období posledních 30 dnů				Posledních 7 dní do 08.10.2023							Referenční cíl do konce roku	Týdenní navýšení			
	2023	2019	2023/2019	%	2023	2019	2023/2019	%	Pr7d23/Pr7d19	Ne 8	So 7	Pa 6	Čt 5	St 4	Út 3			Po 2		
<b>FNOL CELKEM (pouze celková anestezie, bez klinik s počtem 0 v roce 2019)</b>	<b>15 911</b>	<b>15 259</b>	<b>652</b>	<b>104%</b>	<b>1 823</b>	<b>1 826</b>	<b>-3</b>	<b>100%</b>												
<b>Celkem operace evidované v MEDIX</b>	<b>23 091</b>	<b>15 583</b>	<b>7 508</b>	<b>148%</b>	<b>2 611</b>	<b>1 861</b>	<b>750</b>	<b>140%</b>	<b>34</b>	<b>155%</b>	<b>17</b>	<b>8</b>	<b>111</b>	<b>141</b>	<b>121</b>	<b>134</b>	<b>128</b>	<b>4 604</b>	<b>100%</b>	<b>0</b>
01 - I. interní klinika - kardiologická	4 276	0	4 276	0%	474	0	474	0%	18	0%	2	0	20	28	24	26	23	1	100%	0
02 - II. interní klinika gastroenterologická a geriatrická	697	0	697	0%	91	0	91	0%	3	0%	0	0	5	0	4	8	6	0	0%	0
04 - I. chirurgická klinika	2 666	2 488	178	107%	321	287	34	112%	0	101%	7	0	8	16	13	18	12	729	100%	0
05 - II. chirurgická klinika - cévně-transplantační	1 046	959	87	109%	110	120	-10	92%	0	104%	0	2	3	6	2	6	7	279	100%	0
06 - Neurochirurgická klinika	1 417	1 353	64	105%	154	148	6	104%	-0	97%	1	2	7	9	5	5	4	414	100%	0
08 - Porodnicko-gynekologická klinika	1 820	1 933	-113	94%	216	223	-7	97%	0	103%	2	3	12	16	10	10	9	680	120%	10
10 - Dětská klinika	281	269	12	104%	30	31	-1	97%	0	143%	0	0	0	1	7	0	2	83	100%	0
11 - Ortopedická klinika	2 544	2 210	334	115%	292	289	3	101%	2	118%	1	0	9	14	19	20	14	672	100%	0
12 - Urologická klinika	1 486	1 517	-31	98%	169	174	-5	97%	0	106%	0	0	9	7	7	10	5	472	107%	3
13 - Otolaryngologická klinika	1 352	1 168	184	116%	129	151	-22	85%	1	115%	0	0	8	9	5	6	10	326	100%	0
14 - Oční klinika	197	174	23	113%	22	24	-2	92%	-0	80%	0	0	0	2	0	0	2	67	100%	0
16 - Klinika plicních nemocí a tuberkulózy	142	0	142	0%	20	0	20	0%	1	0%	0	0	0	4	0	0	3	0	0%	0
21 - Onkologická klinika	36	0	36	0%	3	0	3	0%	0	0%	0	0	0	1	0	1	0	0	0%	0
25 - Klinika ústní, želistní a obličejové chirurgie	839	428	411	196%	89	57	32	156%	2	185%	1	0	6	7	3	3	4	134	100%	0
29 - Oddělení plastické a estetické chirurgie	1 694	567	1 127	299%	185	66	119	280%	6	425%	0	0	9	10	10	11	11	160	100%	0
31 - Traumatologická klinika	1 641	1 677	-36	98%	200	201	-1	100%	-0	93%	2	0	9	8	9	6	8	539	107%	3
34 - Radiologická klinika	286	42	244	681%	28	2	26	1400%	1	0%	0	0	2	0	0	1	2	6	100%	0
47 - Centrální operační sály	49	236	-187	21%	3	23	-20	13%	-0	0%	0	0	0	0	0	0	0	235	490%	16
50 - Kardiochirurgická klinika	621	562	59	110%	75	65	10	115%	1	140%	1	1	4	3	3	3	6	174	100%	0


**Legenda:**

Denní report počtu operací obsahuje všechny uvedeným oddělením prováděné operace v daný den na sálech, které jsou evidované v MEDIX.  
 Kumulativní počet operací od začátku roku je srovnáván se stejným obdobím referenčního roku. Ve stejné logice je srovnáván kumulativní počet posledních 30 dnů.  
 Ukazatel Pr7d23/Pr7d19: průměrný počet operací za posledních 7 dní je srovnán se 7-denním průměrem referenčního roku 2019.  
 Ukazatel 'Referenční cíl' do konce roku: vyjadřuje počet operací, který je nutno splnit do konce roku 2023 pro dosažení produkce referenčního roku 2019. Pokud byl vykázan v aktuálním roce do dne reportu vyšší objem péče, zůstává 'Referenční cíl' shodný s výkonností referenčního roku.  
 Referenční cíl' se může lišit od 'produkčního cíle', který je uveden v měsíčním reportingu a reflektuje výsledky jednání hospodářských schůzek.  
 Ukazatel Týdenní navýšení: Navýšení týdenního počtu operací ve zbývajícím období do konce roku ke splnění 'Referenčního cíle'.  
 Ukazatel FNOL celkem nezahrnuje kliniky, které měly v referenčním roce počet operací v MEDIX 0 a které neproběhly v celkové anestezii.

### Využití operačních sálů dětské kliniky dle operujících klinik k datu 08.10.2023

	Od počátku roku				Období posledních 30 dnů				Posledních 7 dní od do 08.10.2023							Referenční cíl do konce roku	Týdenní navýšení			
	2023	2019	2023/2019	%	2023	2019	2023/2019	%	Pr7d/Pr7d	Ne 8	So 7	Pa 6	Čt 5	St 4	Út 3			Po 2		
<b>FNOL CELKEM</b>	<b>1 516</b>	<b>1 341</b>	<b>175</b>	<b>113%</b>	<b>206</b>	<b>176</b>	<b>30</b>	<b>117%</b>	<b>24</b>	<b>177%</b>	<b>0</b>	<b>0</b>	<b>12</b>	<b>10</b>	<b>11</b>	<b>8</b>	<b>14</b>	<b>182</b>	<b>100%</b>	<b>0</b>
04 - I. chirurgická klinika	230	254	-24	91%	21	36	-15	58%	-6	86%	0	0	0	6	0	0	0	62	163%	2
05 - II. chirurgická klinika - cévně-transplantační	3	16	-13	19%	0	3	-3	0%	0	0%	0	0	0	0	0	0	0	16	533%	2
06 - Neurochirurgická klinika	0	0	0	0%	0	0	0	0%	0	0%	0	0	0	0	0	0	0	0	0%	0
08 - Porodnicko-gynekologická klinika	0	0	0	0%	0	0	0	0%	0	0%	0	0	0	0	0	0	0	0	0%	0
10 - Dětská klinika	281	269	12	104%	30	31	-1	97%	3	167%	0	0	1	7	0	2	52	100%	0	
11 - Ortopedická klinika	81	26	55	312%	10	4	6	250%	2	0%	0	0	0	2	0	0	13	100%	0	
12 - Urologická klinika	336	332	4	101%	50	40	10	125%	3	138%	0	0	5	3	0	3	0	49	100%	0
13 - Otolaryngologická klinika	410	292	118	140%	65	39	26	167%	12	633%	0	0	7	0	0	5	7	4	100%	0
14 - Oční klinika	66	50	16	132%	11	9	2	122%	-2	0%	0	0	0	0	0	0	0	13	100%	0
25 - Klinika ústní, čelistní a obličejové chirurgie	1	4	-3	25%	0	0	0	0%	0	0%	0	0	0	0	0	0	0	3	0%	1
29 - Oddělení plastické a estetické chirurgie	71	72	-1	99%	10	7	3	143%	5	0%	0	0	0	0	0	0	5	4	133%	1
31 - Traumatologická klinika	35	26	9	135%	9	7	2	129%	0	100%	0	0	0	2	0	0	0	7	100%	0
47 - Centrální operační sály	2	0	2	0%	0	0	0	0%	0	0%	0	0	0	0	0	0	0	0	0%	0
50 - Kardiologická klinika	0	0	0	0%	0	0	0	0%	0	0%	0	0	0	0	0	0	0	0	0%	0

