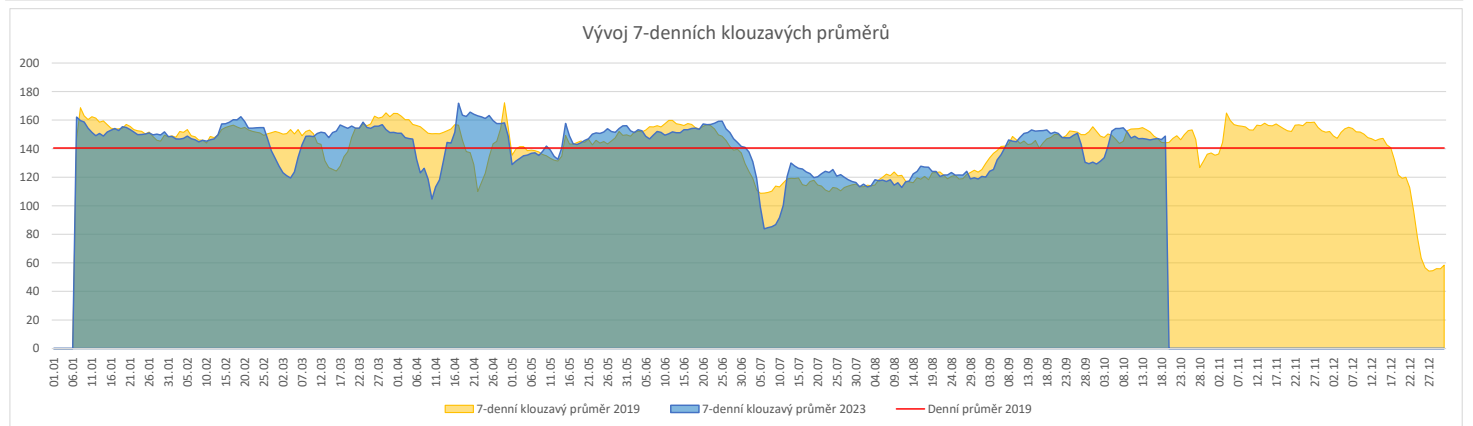
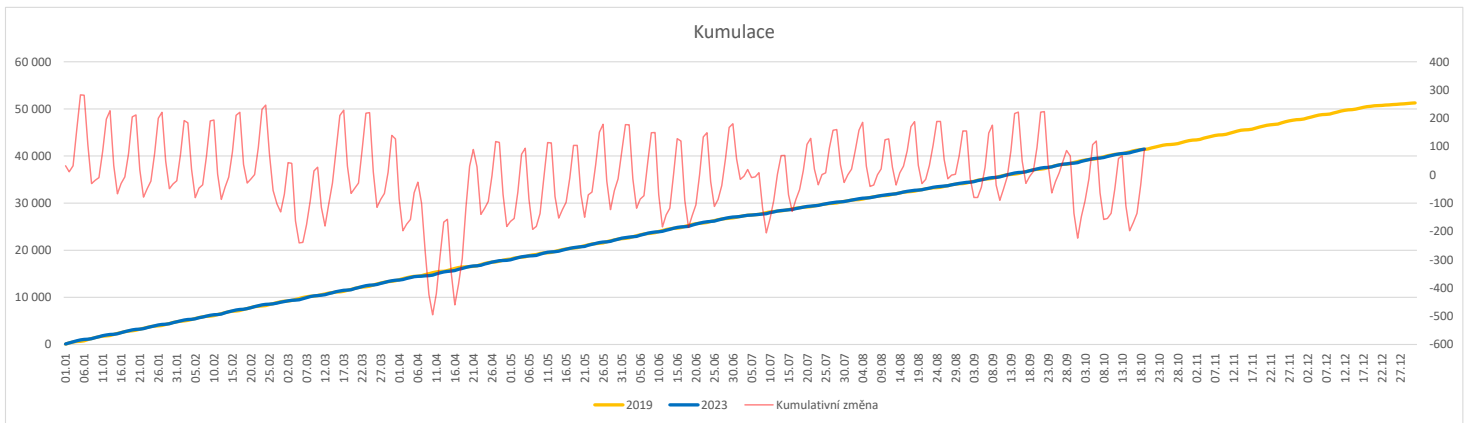


Vývoj počtu pacientů přijatých k hospitalizaci (RČ/den/klinika) k datu 19.10.2023

	Od počátku roku				Období posledních 30 dnů			Posledních 7 dní do 19.10.2023							Referenční cíl do konce roku	Týdenní navýšení				
	2023	2019	2023/2019		2023	2019	2023/2019	Pr7d23/Pr7d19	Čt 19	St 18	Út 17	Po 16	Ne 15	So 14			Pa 13			
FNOL CELKEM - bez překládů vč. COVID+ (kliniky níže vč. překládů)	41 477	41 386	91	100%	4 604	4 507	97	102%	5	103%	169	199	183	236	100	44	111	9 883	100%	0
Chirurgické obory	20 549	21 046	-497	98%	2 318	2 303	15	101%	-3	97%	96	100	103	118	61	14	33	5 410	110%	46
04 - I. chirurgická klinika	3 183	3 214	-31	99%	393	347	46	113%	1	109%	24	19	18	19	8	0	7	757	104%	3
05 - II. chirurgická klinika - cévně-transplantační	1 421	1 419	2	100%	146	165	-19	88%	-1	82%	7	5	3	9	7	0	1	316	100%	0
06 - Neurochirurgická klinika	1 490	1 438	52	104%	171	165	6	104%	0	108%	9	7	9	7	3	0	6	347	100%	0
08 - Porodnicko-gynekologická klinika	3 108	3 436	-328	90%	347	384	-37	90%	-0	99%	6	16	16	15	4	5	12	1 161	139%	30
10 - Dětská klinika (bez doprovodů)	3 797	3 716	81	102%	439	418	21	105%	-2	89%	18	14	20	20	13	6	2	888	100%	0
11 - Ortopedická klinika	2 431	2 232	199	109%	290	265	25	109%	1	108%	11	14	11	17	12	0	1	523	100%	0
12 - Urologická klinika	1 540	1 722	-182	89%	149	180	-31	83%	-1	87%	7	7	10	11	4	1	0	579	146%	17
13 - Otolaryngologická klinika	1 002	1 145	-143	88%	92	126	-34	73%	-1	69%	2	4	8	2	3	0	1	392	157%	13
14 - Oční klinika	815	725	90	112%	79	61	18	130%	1	127%	3	6	5	4	1	0	0	163	100%	0
25 - Klinika ústní, čelistní a obličejové chirurgie	837	960	-123	87%	92	108	-16	85%	-1	81%	3	3	3	8	4	0	0	365	151%	12
31 - Traumatologická klinika	1 641	1 923	-282	85%	192	213	-21	90%	-1	90%	11	6	8	10	3	2	6	714	165%	26
50 - Kardiochirurgická klinika	595	621	-26	96%	70	73	-3	96%	-0	84%	2	5	5	1	0	0	3	159	120%	3
Interní a komplementární obory	20 928	20 340	588	103%	2 286	2 204	82	104%	7	111%	73	99	80	118	39	30	78	4 970	109%	0
01 - I. interní klinika - kardiologická	4 632	4 223	409	110%	524	425	99	123%	5	140%	24	24	24	21	12	3	17	1 024	100%	0
02 - II. interní klinika gastroenterologie a geriatry	2 450	2 227	223	110%	271	243	28	112%	2	124%	11	9	11	7	4	4	17	578	100%	0
03 - III. interní klinika - nefrologická, revmatologická a endokrinologická	2 286	2 377	-91	96%	234	244	-10	96%	2	127%	8	15	5	14	6	5	8	663	116%	9
07 - Klinika anesteziologie, resuscitace a intenzivní medicíny	1 301	1 466	-165	89%	152	181	-29	84%	-2	72%	5	9	3	9	2	2	3	510	148%	15
09 - Novorozenecké oddělení	1 787	2 028	-241	88%	197	210	-13	94%	1	114%	6	8	6	7	3	2	8	751	147%	22
16 - Klinika plicních nemocí a tuberkulózy	2 559	2 709	-150	94%	282	330	-48	85%	0	104%	12	12	11	20	6	1	13	787	124%	14
17 - Neurologická klinika	2 254	2 227	27	101%	255	268	-13	95%	0	100%	9	8	10	9	5	9	9	585	100%	0
18 - Klinika psychiatrie	952	1 030	-78	92%	103	120	-17	86%	-2	38%	0	2	1	3	0	1	2	293	136%	8
20 - Klinika chorob kožních a pohlavních	631	560	71	113%	67	56	11	120%	-1	68%	1	2	2	6	0	0	2	146	100%	0
21 - Onkologická klinika	2 053	1 788	265	115%	201	202	-1	100%	0	107%	7	10	10	13	0	2	7	483	100%	0
22 - Klinika nukleární medicíny	295	259	36	114%	46	23	23	200%	0	143%	0	5	1	4	0	0	0	66	100%	0
26 - Oddělení rehabilitace	803	689	114	117%	93	62	31	150%	1	173%	0	3	2	12	0	0	2	132	100%	0
30 - Oddělení geriatry	529	530	-1	100%	66	55	11	120%	0	100%	2	3	4	4	0	0	1	126	101%	1
32 - Hemato-onkologická klinika	775	918	-143	84%	84	80	4	105%	-1	64%	1	3	1	8	0	1	0	344	171%	13
52 - Klinika infekčního lékařství	350	0	350	0%	49	0	49	0%	1	0%	0	1	1	1	2	2	2	0	0%	0


Legenda:

Denní report počtu pacientů přijatých k hospitalizaci čerpá z chorobopisů MEEDA.

Na úrovni kliniky obsahuje veškeré příjmy na lůžko dotčené kliniky, včetně hospitalizací přeložených z jiných klinik (ne však příjmy z jiných středisek v rámci dané kliniky).

Na úrovni FNOL celkem obsahuje pouze externí příjmy, vyloučeny jsou veškeré překlady v rámci FNOL.

Kumulativní počet pacientů přijatých k hospitalizaci od začátku roku je srovnáván se stejným obdobím referenčního roku. Ve stejné logice je srovnáván kumulativní počet posledních 30 dnů.

Ukazatel Pr7d23/Pr7d19: průměrný počet pacientů přijatých k hospitalizaci za posledních 7 dní aktuálního období je srovnáván se 7-denním průměrem referenčního roku 2019.

Ukazatel 'Referenční cíl' do konce roku: vyjadřuje počet pacientů přijatých k hospitalizaci, který je nutno splnit do konce roku 2023 pro dosažení produkce referenčního roku 2019. Pokud byl vykázan v aktuálním roce do dne reportu vyšší objem péče, zůstává 'Referenční cíl' shodný s výkonností referenčního roku.

Referenční cíl se může lišit od 'produkčního cíle', který je uveden v měsíčním reportingu a reflektuje výsledky jednání hospodářských schůzek.

Ukazatel Týdenní navýšení: Navýšení týdenního počtu přijatých pacientů k hospitalizaci ve zbývajícím období do konce roku ke splnění 'Referenčního cíle'.

Poznámka:

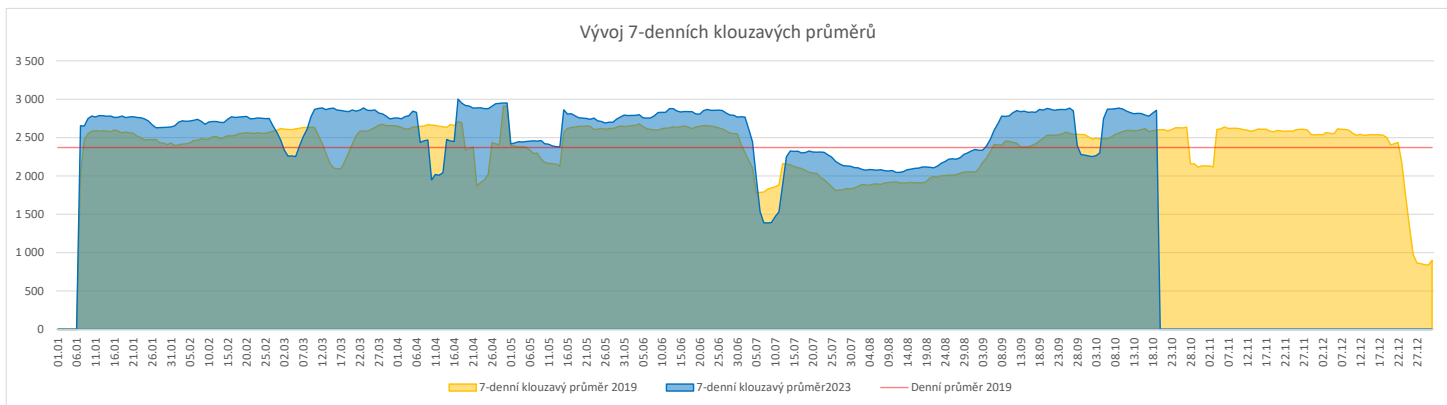
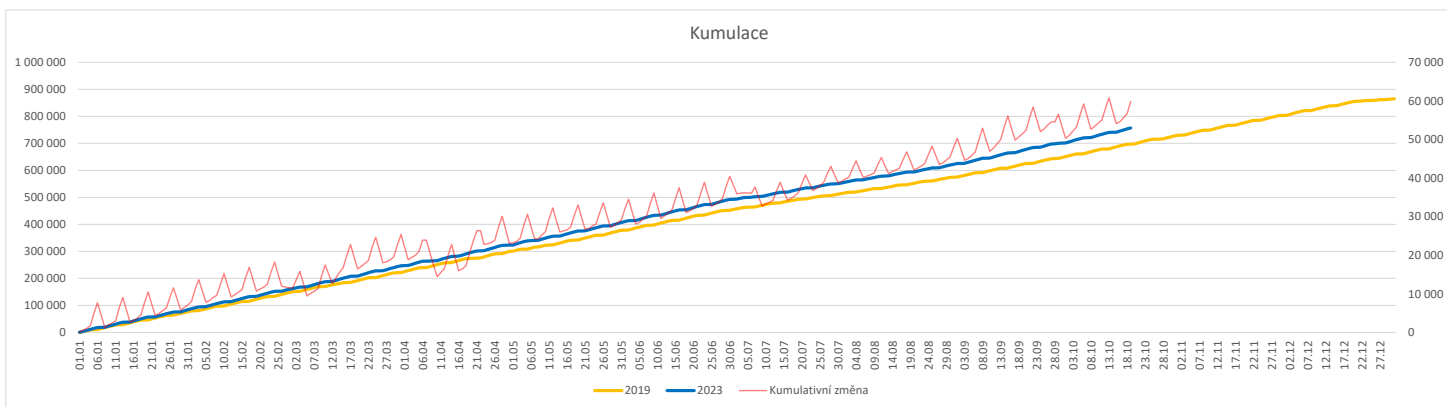
01 - I. interní klinika - kardiologická

V počtech přijatých pacientů nejsou započítány hodnoty covid+ oddělení Franze Josefa

07 - Klinika anesteziologie, resuscitace a intenzivní medicíny

V počtech přijatých pacientů jsou v roce 2019 započítáni pacienti z kliniky 59 - Oddělení intenzivní péče chirurgických oborů

	Od počátku roku				Období posledních 30 dnů				Posledních 7 dní do 19.10.2023										Referenční cíl do konce roku	Týdenní navýšení
	2023	2019	2023/2019	109%	2023	2019	2023/2019	112%	Pr7d23/Pr7d19	110%	Čt 19	St 18	Út 17	Po 16	Ne 15	So 14	Pa 13			
FNOL CELKEM	757 304	697 296	60 008	109%	87 434	78 219	9 215	112%	260	110%	3 702	4 039	4 163	3 999	421	489	3 176	167 737	100%	0
01 - I. interní klinika - kardiologická	22 771	23 245	-474	98%	2 936	2 863	73	103%	4	104%	149	191	135	120	3	3	106	6 320	108%	44
02 - II. interní klinika gastroenterologická a geriatrická	27 493	21 495	5 998	128%	3 329	2 421	908	138%	15	118%	148	159	133	123	5	3	131	5 162	100%	0
03 - III. interní klinika - nefrologická, revmatologická a endokrinologická	38 542	34 205	4 337	113%	4 458	3 894	564	114%	22	119%	140	268	218	192	4	21	143	8 164	100%	0
04 - I. chirurgická klinika	20 725	19 689	1 036	105%	2 584	2 336	248	111%	5	106%	85	124	153	105	16	13	114	4 764	100%	0
05 - II. chirurgická klinika - cévně-transplantační	10 061	9 589	472	105%	1 187	1 090	97	109%	1	104%	68	70	35	48	1	1	37	2 276	100%	0
06 - Neurochirurgická klinika	10 255	8 676	1 579	118%	1 075	909	166	118%	5	115%	50	42	47	44	3	8	49	2 051	100%	0
07 - Klinika anesteziologie, resuscitace a intenzivní medicíny	25 690	24 366	1 324	105%	2 956	2 840	116	104%	2	102%	128	126	130	147	4	2	127	5 794	100%	0
08 - Porodnicko-gynekologická klinika	22 936	26 359	-3 423	87%	2 546	2 880	-334	88%	-17	83%	117	85	109	122	9	16	118	9 721	154%	312
09 - Novorozenecké oddělení	1 780	1 777	3	100%	239	206	33	116%	3	162%	14	13	8	14	3	0	3	415	100%	0
10 - Dětská klinika	41 070	36 789	4 281	112%	4 603	4 111	492	112%	23	117%	215	207	199	210	23	40	179	9 976	100%	0
11 - Ortopedická klinika	34 140	29 136	5 004	117%	3 985	3 553	432	112%	5	104%	146	162	151	205	14	1	165	7 225	100%	0
12 - Urologická klinika	29 567	29 973	-406	99%	3 419	3 294	125	104%	21	123%	149	189	182	166	0	5	94	7 668	106%	37
13 - Otolaryngologická klinika	39 002	29 350	9 652	133%	4 155	2 933	1 222	142%	47	151%	173	183	184	211	53	47	130	6 489	100%	0
14 - Oční klinika	35 756	32 468	3 288	110%	3 750	3 517	233	107%	20	117%	184	192	186	196	25	30	178	7 996	100%	0
15 - Oddělení alergologie a kl. imun.	20 952	19 804	1 148	106%	2 266	2 314	-48	98%	-25	70%	43	44	121	130	0	0	70	4 967	100%	0
16 - Klinika plicních nemocí a tuberkulózy	24 946	23 512	1 434	106%	2 925	2 664	261	110%	5	106%	130	166	144	128	3	0	78	5 373	100%	0
17 - Neurologická klinika	17 969	19 531	-1 562	92%	2 185	2 286	-101	96%	-2	98%	106	96	140	122	1	0	46	5 974	135%	142
18 - Klinika psychiatrie	15 852	13 486	2 366	118%	1 862	1 581	281	118%	8	114%	85	106	78	108	7	12	54	3 576	100%	0
19 - Klinika pracovního lékařství	13 297	14 442	-1 145	92%	2 029	1 068	961	190%	38	196%	158	63	201	62	0	0	56	3 462	149%	105
20 - Klinika chorob kožních a pohlavních	33 483	30 238	3 245	111%	3 681	3 457	224	106%	-3	98%	132	152	209	196	3	6	112	7 842	100%	0
21 - Onkologická klinika	60 490	47 753	12 737	127%	7 365	5 390	1 975	137%	65	137%	345	360	328	315	2	6	314	11 217	100%	0
22 - Klinika nukleární medicíny	2 222	2 560	-338	87%	293	354	-61	83%	-2	86%	19	3	17	10	0	0	16	1 032	149%	31
25 - Klinika ústní, čelistní a obličejové chirurgie	29 152	33 175	-4 023	88%	3 343	3 707	-364	90%	-8	93%	108	157	138	132	50	71	138	12 624	147%	366
26 - Oddělení rehabilitace	31 629	27 678	3 951	114%	3 650	3 247	403	112%	1	101%	138	159	169	203	1	9	140	6 742	100%	0
27 - Klinika tělovýchovného lékařství a kardiovaskulární rehabilitace	20 724	17 906	2 818	116%	2 303	2 121	182	109%	8	111%	116	126	104	101	0	0	108	4 075	100%	0
28 - Ústav lékařské genetiky	5 280	6 079	-799	87%	599	621	-22	96%	-6	70%	16	18	20	19	0	0	26	1 904	172%	73
29 - Oddělení plastické a estetické chirurgie	11 758	12 451	-693	94%	1 325	1 426	-101	93%	-5	90%	54	57	83	53	2	2	41	3 616	124%	63
30 - Oddělení geriatric	1 892	2 147	-255	88%	228	238	-10	96%	-1	92%	8	9	24	12	0	1	4	715	155%	24
31 - Traumatologická klinika	14 302	15 756	-1 454	91%	1 708	1 885	-177	91%	-10	84%	56	87	93	68	1	1	80	5 100	140%	133
32 - Hemato-onkologická klinika	21 874	21 168	706	103%	2 613	2 454	159	106%	10	113%	170	136	138	111	3	3	58	4 667	100%	0
33 - Oddělení klinické biochemie	1 086	922	164	118%	133	95	38	140%	2	157%	6	5	11	10	0	0	4	283	100%	0
35 - Transfúzní oddělení	318	179	139	178%	28	17	11	165%	-0	67%	0	1	1	0	0	0	0	34	100%	0
36 - Oddělení klinické logopedie	677	412	265	164%	109	46	63	237%	2	227%	5	3	4	9	0	0	4	118	100%	0
39 - Oddělení klinické psychologie	6 137	5 388	749	114%	721	610	111	118%	5	122%	33	34	35	37	0	0	42	1 210	100%	0
43 - Ústav farmakologie	257	281	-24	91%	27	43	-16	63%	-0	80%	2	2	0	0	0	2	2	92	135%	3
45 - Sociální oddělení	1 470	1 341	129	110%	159	158	1	101%	1	115%	2	7	11	11	0	0	8	336	100%	0
50 - Kardiologická klinika	7 130	4 916	2 214	145%	766	553	213	139%	9	150%	48	38	40	42	5	0	25	1 354	100%	0
52 - Klinika infekčního lékařství	422	0	422	0%	58	0	58	0%	2	0%	6	7	1	0	0	0	1	0	0%	0
60 - Oddělení urgentního příjmu	53 295	48 992	4 303	109%	5 785	5 032	753	115%	7	104%	145	191	177	215	180	188	174	11 976	100%	0
Očkovací centrum	1 233	577	656	214%	0	0	0	0%	0	0%	0	0	0	0	0	0	0	0	0%	0


Legenda:

Denní report počtu ambulantních vyšetření obsahuje všechny ambulantně ošetřená rodná čísla v daný den na konkrétní klinice.

Kumulativní počet ambulantních vyšetření od začátku roku je srovnáván se stejným obdobím referenčního roku. Ve stejné logice je srovnáván kumulativní počet posledních 30 dnů.

Ukazatel Pr7d23/Pr7d19: průměrný počet ambulantně vyšetřených pacientů za posledních 7 dní je srovnán se 7-denním průměrem referenčního roku 2019.

Ukazatel 'Referenční cíl' do konce roku: vyjadřuje počet ambulantně vyšetřených pacientů, který je nutno splnit do konce roku 2023 pro dosažení produkce referenčního roku 2019. Pokud byl vykázan v aktuálním roce do dne reportu vyšší objem péče, zůstává 'Referenční cíl' shodný s výkonností referenčního roku.

Referenční cíl se může lišit od 'produkčního cíle', který je uveden v měsíčním reportingu a reflektuje výsledky jednání hospodářských schůzek.

Ukazatel Týdenní navýšení: Navýšení týdenního počtu ambulantních vyšetření ve zbývajícím období do konce roku ke splnění 'Referenčního cíle'.

Poznámka:

07 - Klinika anesteziologie, resuscitace a intenzivní medicíny

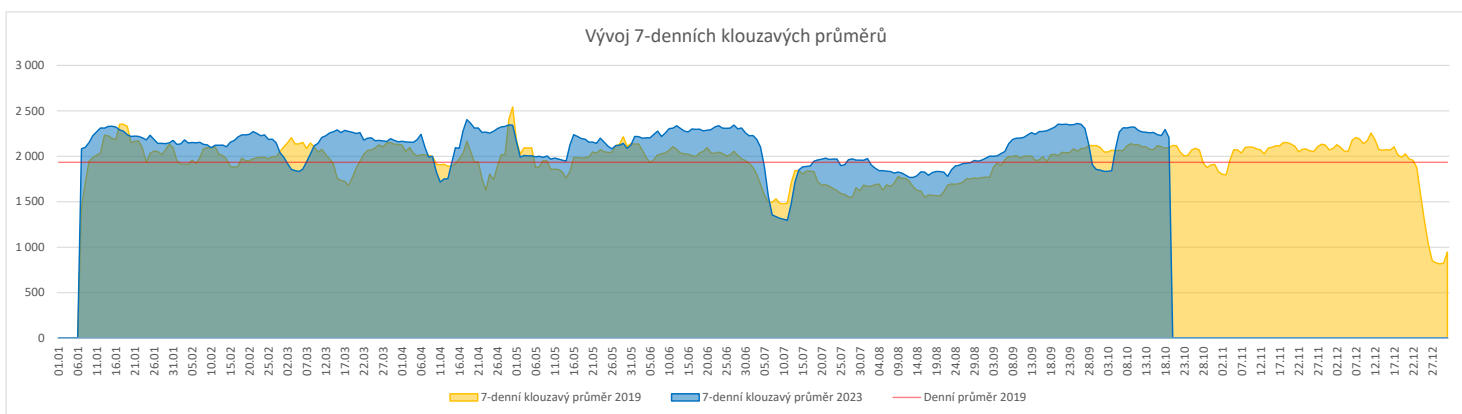
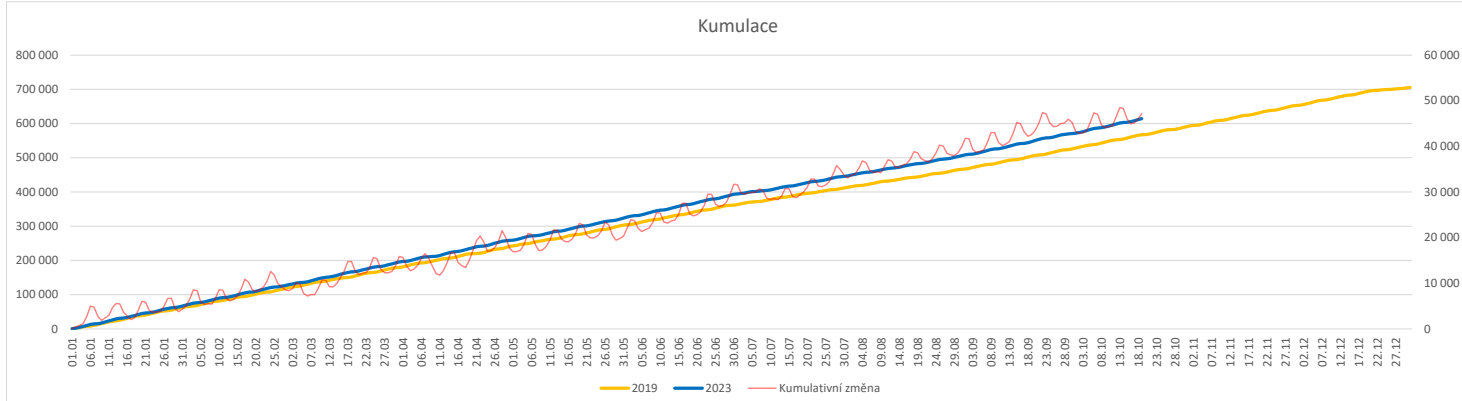
V počtech ambulantních vyšetření jsou v roce 2019 započítáni pacienti z kliniky 59 - Oddělení intenzivní péče chirurgických oborů

60 - Oddělení urgentního příjmu

V počtech ambulantních vyšetření nejsou započítány vyšetření na pracovištích Antigenní testy a Odběrové místo.

Vývoj počtu laboratorních výkonů evidovaných v OpenLIMS a žádanků evidovaných v LIMS (RČ/den/klinika) k datu 19.10.2023

	Od počátku roku				Období posledních 30 dnů				Posledních 7 dní do 19.10.2023							Referenční cíl do konce roku	Týdenní navýšení			
	2023	2019	2023/2019	107%	2023	2019	2023/2019	108%	Pr7d23/Pr7d19	Čt 19	St 18	Út 17	Po 16	Ne 15	So 14			Pa 13		
FNOL CELKEM	590 257	549 284	40 973	107%	67 477	62 718	4 759	108%	110	105%	2 690	2 993	2 723	1 777	616	1 510	2 495	138 644	83%	0
28 - Ústav lékařské genetiky	2 373	1 953	420	122%	242	174	68	139%	1	119%	13	7	7	11	0	0	9	401	100%	0
32 - Hemato-onkologická klinika	205 463	188 693	16 770	109%	23 143	21 333	1 810	108%	46	107%	916	986	899	1 009	239	239	788	46 142	100%	0
33 - Oddělení klinické biochemie	285 280	269 806	15 474	106%	33 235	31 553	1 682	105%	47	105%	1 344	1 589	1 372	281	279	1 141	1 302	65 716	100%	0
35 - Transfúzní oddělení	18 438	18 818	-380	98%	1 974	2 109	-135	94%	-6	92%	89	79	37	58	50	63	76	4 925	108%	35
38 - Ústav soudního lékařství a medicínského práva	3 488	2 587	901	135%	386	355	31	109%	0	100%	4	2	80	0	0	0	1	816	100%	0
40 - Ústav mikrobiologie	75 215	67 427	7 788	112%	8 497	7 194	1 303	118%	17	107%	324	330	325	418	48	67	319	15 749	100%	0


Legenda:

Denní report obsahuje množství laboratorních výkonů ve vyjádření RČ/den/klinika evidovaných v systému OpenLIMS.

U klinik 28 a 40 jsou zdrojem obdržené žádanky ve vyjádření RČ/den/klinika evidovaných v systému LIMS.

Kumulativní počet laboratorních výkonů od začátku roku je srovnáván se stejným obdobím referenčního roku. Ve stejné logice je srovnáván kumulativní počet posledních 30 dnů.

Ukazatel Pr7d23/Pr7d19: průměrný počet laboratorních výkonů za posledních 7 dní je srovnán se 7-denním průměrem referenčního roku 2019.

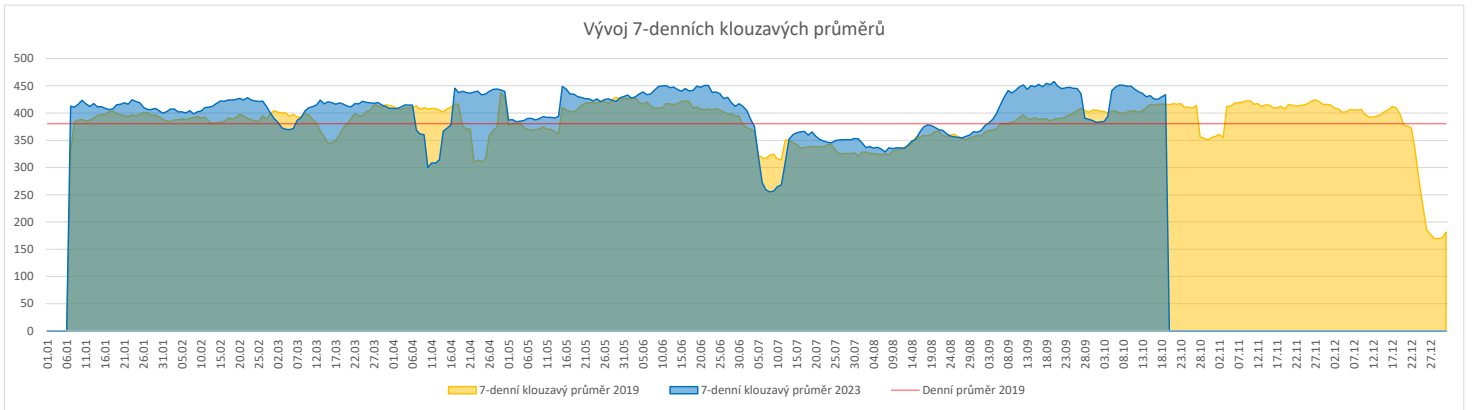
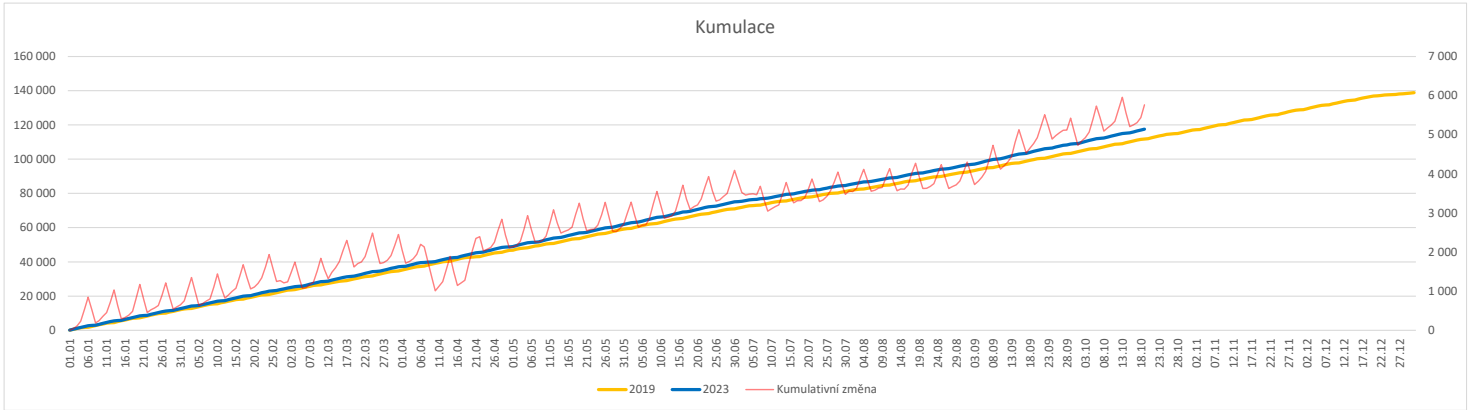
Ukazatel 'Referenční cíl' do konce roku: vyjadřuje počet laboratorních výkonů, který je nutno splnit do konce roku 2023 pro dosažení produkce referenčního roku 2019. Pokud byl vykázan v aktuálním roce do dne reportu vyšší objem péče, zůstává 'Referenční cíl' shodný s výkonností referenčního roku.

Referenční cíl se může lišit od 'produkčního cíle', který je uveden v měsíčním reportingu a reflektuje výsledky jednání hospodářských schůzek.

Ukazatel Týdenní navýšení: Navýšení týdenního počtu laboratorních výkonů ve zbývajícím období do konce roku ke splnění 'Referenčního cíle'.

Vývoj počtu RDG vyšetření (RČ/den/klinika) k datu 19.10.2023

	Od počátku roku				Období posledních 30 dnů				Posledních 7 dní do 19.10.2023							Referenční cíl do konce roku	Týdenní navýšení			
	2023	2019	2023/2019	105%	2023	2019	2023/2019	109%	Pr7d23/Pr7d19	Čt 19	St 18	Út 17	Po 16	Ne 15	So 14			Pa 13		
FNOL CELKEM	117 612	111 792	5 820	105%	13 580	12 475	1 105	109%	17	104%	514	572	563	557	178	171	480	27 081	100%	0
22 - Klinika nukleární medicíny	7 901	8 404	-503	94%	940	927	13	101%	-6	81%	40	35	26	26	0	1	47	2 376	127%	46
34 - Radiologická klinika	109 711	103 388	6 323	106%	12 640	11 548	1 092	109%	23	106%	474	537	537	531	178	170	433	25 208	100%	0


Legenda:

Denní report obsahuje množství RDG výkonů ve vyjádření RČ/den/klinika.

Kumulativní počet RDG výkonů od začátku roku je srovnáván se stejným obdobím referenčního roku. Ve stejné logice je srovnáván kumulativní počet posledních 30 dnů.

Ukazatel Pr7d23/Pr7d19: průměrný počet RDG výkonů za posledních 7 dní je srovnán se 7-denním průměrem referenčního roku 2019.

Ukazatel 'Referenční cíl' do konce roku: vyjadřuje počet RDG výkonů, který je nutno splnit do konce roku 2023 pro dosažení produkce referenčního roku 2019. Pokud byl vykázan v aktuálním roce do dne reportu vyšší objem péče, zůstává 'Referenční cíl' shodný s výkonností referenčního roku.

Referenční cíl se může lišit od 'produkčního cíle', který je uveden v měsíčním reportingu a reflektuje výsledky jednání hospodářských schůzek.

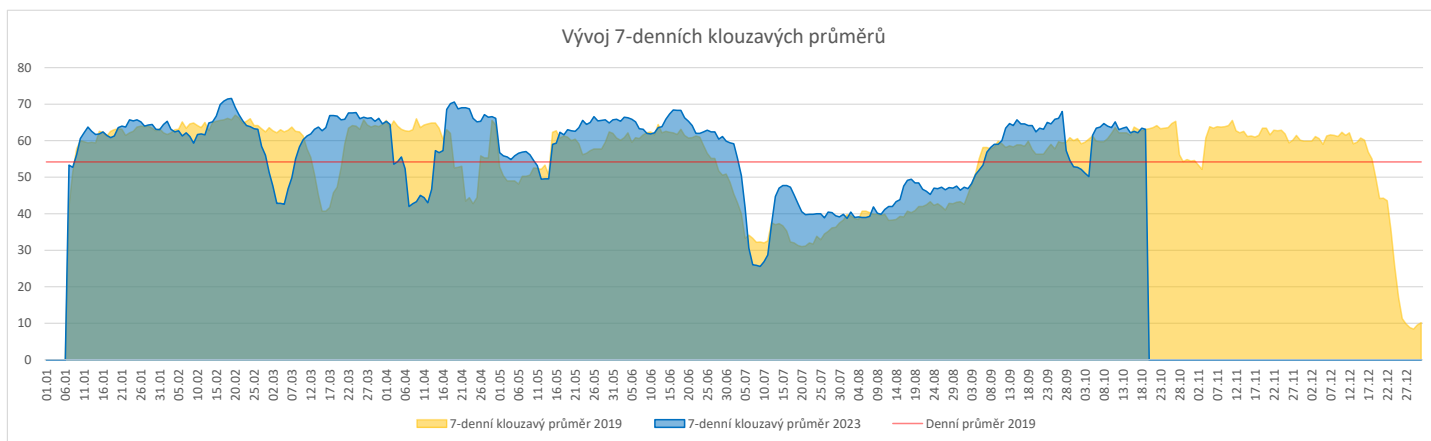
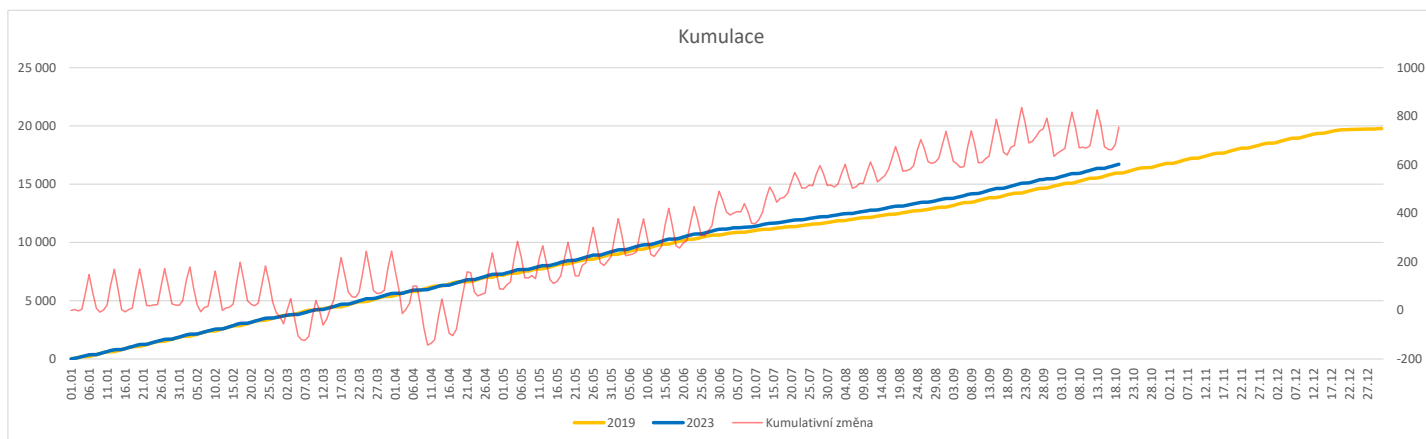
Ukazatel Týdenní navýšení: Navýšení týdenního počtu RDG výkonů ve zbývajícím období do konce roku ke splnění 'Referenčního cíle'.

Poznámka:

34 - Radiologická klinika

V počtech RDG vyšetření nejsou započítána mamografická vyšetření.

	Od počátku roku				Období posledních 30 dnů				Posledních 7 dní do 19.10.2023							Referenční cíl do konce roku	Týdenní navýšení			
	2023	2019	2023/2019		2023	2019	2023/2019		Pr7d23/Pr7d19	Čt 19	St 18	Út 17	Po 16	Ne 15	So 14			Pa 13		
FNOL CELKEM (pouze celková anestezie, bez klinik s počtem 0 v roce 2019)	16 496	15 817	679	104%	1 978	1 863	115	106%												
Celkem operace evidované v MEDIX	24 221	16 297	7 924	149%	2 832	1 900	932	149%	27	143%	122	137	122	126	6	12	118	3 890	100%	0
01 - I. interní klinika - kardiologická	4 481	0	4 481	0%	518	0	518	0%	17	0%	30	19	23	21	2	2	24	1	100%	0
02 - II. interní klinika gastroenterologická a geriatrická	734	0	734	0%	93	0	93	0%	3	0%	0	7	5	5	0	0	4	0	0%	0
04 - I. chirurgická klinika	2 800	2 614	186	107%	346	305	41	113%	0	103%	15	17	16	9	2	2	16	603	100%	0
05 - II. chirurgická klinika - cévně-transplantační	1 085	1 004	81	108%	110	117	-7	94%	-1	68%	4	2	5	7	1	0	2	234	100%	0
06 - Neurochirurgická klinika	1 486	1 415	71	105%	170	158	12	108%	-0	95%	8	6	9	6	0	2	6	352	100%	0
08 - Porodnicko-gynekologická klinika	1 920	2 013	-93	95%	241	229	12	105%	0	104%	11	10	10	8	0	4	9	580	119%	9
10 - Dětská klinika	295	285	10	104%	38	36	2	106%	-1	62%	0	8	0	0	0	0	0	67	100%	0
11 - Ortopedická klinika	2 684	2 310	374	116%	332	281	51	118%	2	119%	12	22	14	15	0	0	11	572	100%	0
12 - Urologická klinika	1 548	1 579	-31	98%	168	170	-2	99%	0	105%	7	9	9	10	0	0	4	410	108%	3
13 - Otolaryngologická klinika	1 406	1 224	182	115%	137	155	-18	88%	-1	79%	4	6	5	10	0	0	5	270	100%	0
14 - Oční klinika	212	184	28	115%	28	25	3	112%	-0	88%	4	0	0	3	0	0	0	57	100%	0
16 - Klinika plicních nemocí a tuberkulózy	155	0	155	0%	24	0	24	0%	1	0%	4	0	0	3	0	0	0	0	0%	0
21 - Onkologická klinika	37	0	37	0%	4	0	4	0%	0	0%	0	0	0	0	0	0	0	0	0%	0
25 - Klinika ústní, želistní a obličejové chirurgie	879	443	436	198%	99	50	49	198%	2	256%	3	4	6	4	0	0	6	119	100%	0
29 - Oddělení plastické a estetické chirurgie	1 776	592	1 184	300%	203	70	133	290%	4	307%	9	7	10	9	0	0	11	135	100%	0
31 - Traumatologická klinika	1 714	1 757	-43	98%	205	205	0	100%	-1	90%	7	8	5	12	1	2	12	466	110%	4
34 - Radiologická klinika	304	44	260	691%	33	4	29	825%	2	650%	0	8	2	1	0	0	2	4	100%	0
47 - Centrální operační sály	49	242	-193	20%	2	22	-20	9%	-0	0%	0	0	0	0	0	0	0	235	560%	18
50 - Kardiochirurgická klinika	655	591	64	111%	81	73	8	111%	0	111%	4	4	3	3	0	0	6	145	100%	0


Legenda:

Denní report počtu operací obsahuje všechny uvedeným oddělením prováděné operace v daný den na sálech, které jsou evidované v MEDIX.

Kumulativní počet operací od začátku roku je srovnáván se stejným obdobím referenčního roku. Ve stejné logice je srovnáván kumulativní počet posledních 30 dnů.

Ukazatel Pr7d23/Pr7d19: průměrný počet operací za posledních 7 dní je srovnán se 7-denním průměrem referenčního roku 2019.

Ukazatel 'Referenční cíl' do konce roku: vyjadřuje počet operací, který je nutno splnit do konce roku 2023 pro dosažení produkce referenčního roku 2019. Pokud byl vykázan v aktuálním roce do dne reportu vyšší objem péče, zůstává 'Referenční cíl' shodný s výkonností referenčního roku.

Referenční cíl' se může lišit od 'produkčního cíle', který je uveden v měsíčním reportingu a reflektuje výsledky jednání hospodářských schůzek.

Ukazatel Týdenní navýšení: Navýšení týdenního počtu operací ve zbývajícím období do konce roku ke splnění 'Referenčního cíle'.

Ukazatel FNOL celkem nezahrnuje kliniky, které měly v referenčním roce počet operací v MEDIX 0 a které neproběhly v celkové anestezii.

Využití operačních sálů dětské kliniky dle operujících klinik k datu 19.10.2023

	Od počátku roku				Období posledních 30 dnů				Posledních 7 dní od do 19.10.2023							Referenční cíl do konce roku	Týdenní navýšení			
	2023	2019	2023/2019		2023	2019	2023/2019		Pr7d/Pr7d	Čt 19	St 18	Út 17	Po 16	Ne 15	So 14			Pa 13		
FNOL CELKEM	1 597	1 408	189	133%	217	176	41	123%	27	259%	7	12	6	10	0	0	9	155	100%	0
04 - I. chirurgická klinika	241	269	-28	90%	26	38	-12	68%	-4	300%	3	0	0	0	0	0	0	65	176%	3
05 - II. chirurgická klinika - cévně-transplantační	3	17	-14	18%	0	2	-2	0%	-1	0%	0	0	0	0	0	0	0	16	800%	2
06 - Neurochirurgická klinika	0	0	0	0%	0	0	0	0%	0	0%	0	0	0	0	0	0	0	0	0%	0
08 - Porodnicko-gynekologická klinika	0	0	0	0%	0	0	0	0%	0	0%	0	0	0	0	0	0	0	0	0%	0
10 - Dětská klinika	295	285	10	104%	38	36	2	106%	-5	114%	0	8	0	0	0	0	0	42	100%	0
11 - Ortopedická klinika	86	27	59	319%	11	4	7	275%	3	0%	0	3	0	0	0	0	0	13	100%	0
12 - Urologická klinika	352	345	7	102%	48	37	11	130%	4	333%	4	0	2	0	0	0	4	43	100%	0
13 - Otolaryngologická klinika	432	306	126	141%	64	41	23	156%	5	0%	0	0	4	6	0	0	5	0	0%	0
14 - Oční klinika	72	50	22	144%	11	5	6	220%	0	0%	0	0	0	0	0	0	0	10	100%	0
25 - Klinika ústní, čelistní a obličejové chirurgie	1	4	-3	25%	0	0	0	0%	0	0%	0	0	0	0	0	0	0	3	0%	1
29 - Oddělení plastické a estetické chirurgie	74	76	-2	97%	8	8	0	100%	-1	0%	0	0	0	3	0	0	0	5	167%	1
31 - Traumatologická klinika	39	29	10	134%	11	5	6	220%	0	100%	0	1	0	1	0	0	0	5	100%	0
47 - Centrální operační sály	2	0	2	0%	0	0	0	0%	0	0%	0	0	0	0	0	0	0	0	0%	0
50 - Kardiologická klinika	0	0	0	0%	0	0	0	0%	0	0%	0	0	0	0	0	0	0	0	0%	0

