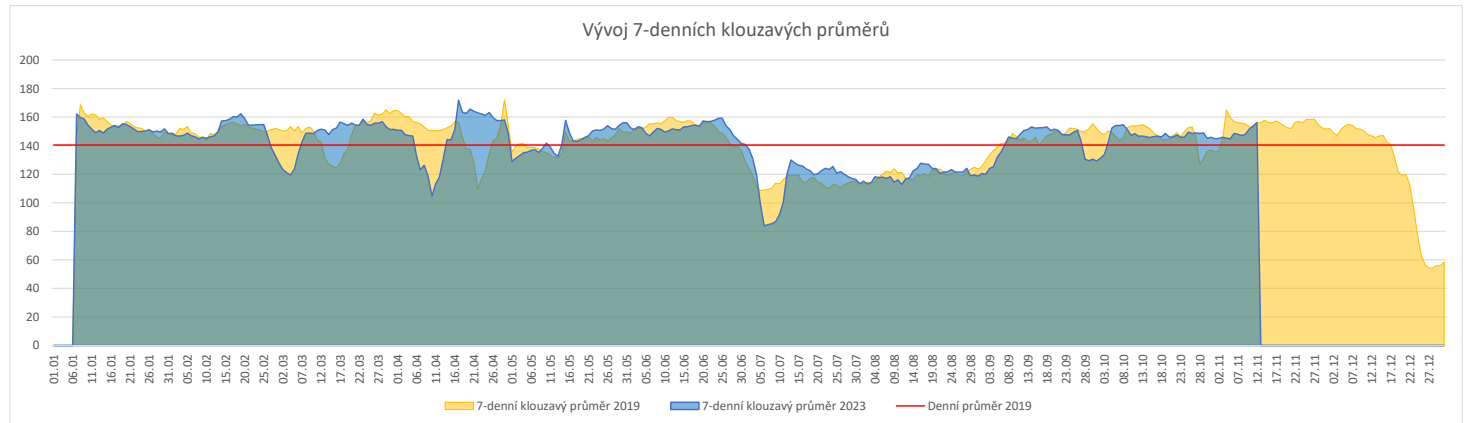
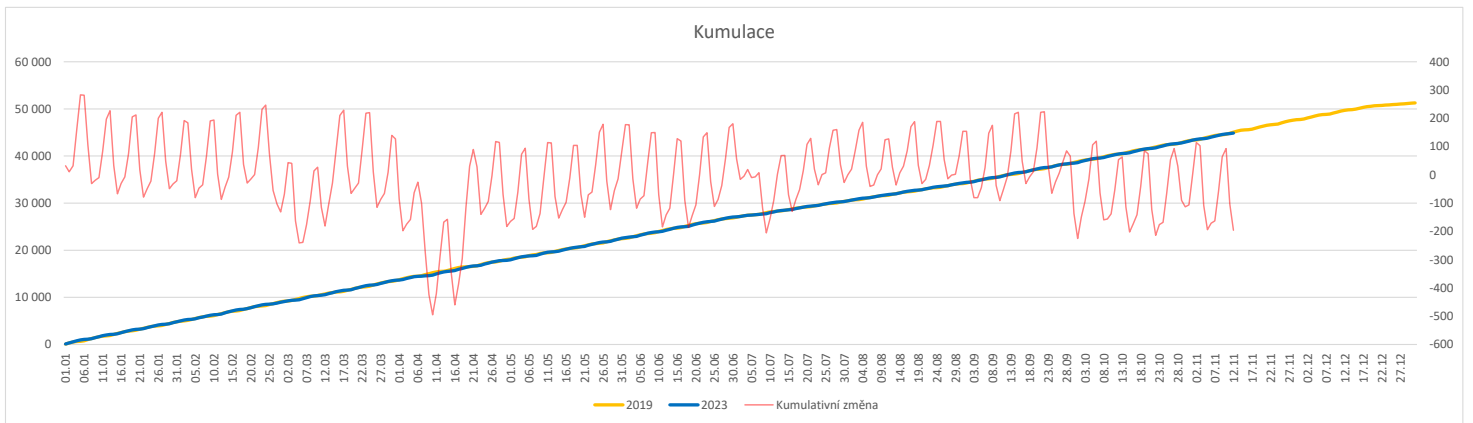


	Od počátku roku				Období posledních 30 dnů			Posledních 7 dní do 12.11.2023							Referenční cíl do konce roku	Týdenní navýšení				
	2023	2019	2023/2019		2023	2019	2023/2019	Pr7d23/Pr7d19	Ne 12	So 11	Pa 10	Čt 9	St 8	Út 7			Po 6			
<b>FNOL CELKEM - bez překladů vč. COVID+ (kliniky níže vč. překladů)</b>	<b>44 868</b>	<b>45 064</b>	<b>-196</b>	<b>100%</b>	<b>4 437</b>	<b>4 687</b>	<b>-250</b>	<b>95%</b>	<b>-0</b>	<b>100%</b>	<b>127</b>	<b>50</b>	<b>128</b>	<b>170</b>	<b>210</b>	<b>184</b>	<b>224</b>	<b>6 401</b>	<b>103%</b>	<b>28</b>
<b>Chirurgické obory</b>	<b>22 264</b>	<b>22 922</b>	<b>-658</b>	<b>97%</b>	<b>2 244</b>	<b>2 420</b>	<b>-176</b>	<b>93%</b>	<b>3</b>	<b>104%</b>	<b>89</b>	<b>30</b>	<b>49</b>	<b>96</b>	<b>109</b>	<b>91</b>	<b>114</b>	<b>3 695</b>	<b>122%</b>	<b>94</b>
04 - I. chirurgická klinika	3 483	3 495	-12	100%	395	368	27	107%	1	110%	14	3	7	20	15	16	22	457	103%	2
05 - II. chirurgická klinika - cévně-transplantační	1 551	1 545	6	100%	162	165	-3	98%	1	111%	6	0	2	9	7	5	11	190	100%	0
06 - Neurochirurgická klinika	1 606	1 571	35	102%	157	171	-14	92%	-1	91%	4	5	3	5	10	7	6	214	100%	0
08 - Porodnicko-gynekologická klinika	3 326	3 738	-412	89%	292	377	-85	77%	-2	87%	10	7	12	13	15	8	8	943	178%	59
10 - Dětská klinika (bez doprovodů)	4 102	4 033	69	102%	401	422	-21	95%	2	119%	12	10	5	17	21	17	20	571	100%	0
11 - Ortopedická klinika	2 658	2 441	217	109%	293	270	23	109%	3	132%	18	1	1	12	14	12	20	314	100%	0
12 - Urologická klinika	1 671	1 870	-199	89%	172	194	-22	89%	0	107%	6	2	11	7	7	5	10	448	180%	29
13 - Otolaryngologická klinika	1 066	1 239	-173	86%	84	123	-39	68%	-0	96%	6	1	1	3	9	3	4	328	212%	25
14 - Oční klinika	878	789	89	111%	82	79	3	104%	-0	94%	2	0	1	1	5	3	5	99	100%	0
25 - Klinika ústní, čelistní a obličejové chirurgie	913	1 053	-140	87%	97	119	-22	82%	-2	59%	5	0	2	2	3	5	3	289	194%	20
31 - Traumatologická klinika	1 785	2 090	-305	85%	190	218	-28	87%	0	104%	9	5	7	8	4	10	7	570	215%	44
50 - Kardiochirurgická klinika	643	670	-27	96%	64	68	-4	94%	0	106%	1	0	2	6	3	5	1	111	132%	4
<b>Interní a komplementární obory</b>	<b>22 604</b>	<b>22 142</b>	<b>462</b>	<b>102%</b>	<b>2 193</b>	<b>2 267</b>	<b>-74</b>	<b>97%</b>	<b>-4</b>	<b>95%</b>	<b>38</b>	<b>20</b>	<b>79</b>	<b>74</b>	<b>101</b>	<b>93</b>	<b>110</b>	<b>3 168</b>	<b>117%</b>	<b>0</b>
01 - I. interní klinika - kardiologická	5 023	4 575	448	110%	516	441	75	117%	4	129%	17	3	18	26	27	17	21	672	100%	0
02 - II. interní klinika gastroenterologie a geriatry	2 675	2 429	246	110%	288	253	35	114%	1	113%	6	3	14	9	14	18	6	376	100%	0
03 - III. interní klinika - nefrologická, revmatologická a endokrinologická	2 470	2 584	-114	96%	245	255	-10	96%	-0	95%	1	6	3	7	17	6	18	479	131%	17
07 - Klinika anesteziologie, resuscitace a intenzivní medicíny	1 390	1 584	-194	88%	122	164	-42	74%	-2	71%	4	2	1	3	8	4	5	421	185%	28
09 - Novorozenecké oddělení	1 914	2 207	-293	87%	167	214	-47	78%	-1	92%	5	4	12	4	5	6	8	624	189%	42
16 - Klinika plicních nemocí a tuberkulózy	2 784	2 939	-155	95%	300	302	-2	99%	-1	86%	2	0	16	9	14	9	14	562	138%	23
17 - Neurologická klinika	2 449	2 436	13	101%	254	268	-14	95%	-1	88%	3	2	7	4	9	14	13	376	100%	0
18 - Klinika psychiatrie	1 009	1 129	-120	89%	66	123	-57	54%	-4	43%	1	2	4	5	2	4	2	236	203%	18
20 - Klinika chorob kožních a pohlavních	680	613	67	111%	62	72	-10	86%	-0	88%	0	0	0	4	1	4	5	93	100%	0
21 - Onkologická klinika	2 198	1 961	237	112%	194	219	-25	89%	0	105%	0	0	9	9	7	11	9	310	100%	0
22 - Klinika nukleární medicíny	324	285	39	114%	39	33	6	118%	0	129%	0	0	0	0	4	1	4	40	100%	0
26 - Oddělení rehabilitace	871	747	124	117%	87	69	18	126%	1	140%	0	0	4	3	1	3	10	74	100%	0
30 - Oddělení geriatry	573	571	2	100%	58	55	3	105%	0	108%	0	0	4	2	2	2	4	84	100%	0
32 - Hemato-onkologická klinika	821	991	-170	83%	60	95	-35	63%	-2	32%	1	0	0	1	0	2	3	298	233%	25
52 - Klinika infekčního lékařství	379	0	379	0%	38	0	38	0%	2	0%	1	2	2	0	2	3	2	0	0%	0


**Legenda:**

Denní report počtu pacientů přijatých k hospitalizaci čerpá z chorobopisů MEEDA.

Na úrovni kliniky obsahuje veškeré příjmy na lůžko dotčené kliniky, včetně hospitalizací přeložených z jiných klinik (ne však příjmy z jiných středisek v rámci dané kliniky).

Na úrovni FNOL celkem obsahuje pouze externí příjmy, vyloučeny jsou veškeré překlady v rámci FNOL.

Kumulativní počet pacientů přijatých k hospitalizaci od začátku roku je srovnáván se stejným obdobím referenčního roku. Ve stejné logice je srovnáván kumulativní počet posledních 30 dnů.

Ukazatel Pr7d23/Pr7d19: průměrný počet pacientů přijatých k hospitalizaci za posledních 7 dní aktuálního období je srovnán se 7-denním průměrem referenčního roku 2019.

Ukazatel 'Referenční cíl' do konce roku: vyjadřuje počet pacientů přijatých k hospitalizaci, který je nutno splnit do konce roku 2023 pro dosažení produkce referenčního roku 2019. Pokud byl vykázan v aktuálním roce do dne reportu vyšší objem péče, zůstává 'Referenční cíl' shodný s výkonností referenčního roku.

Referenční cíl se může lišit od 'produkčního cíle', který je uveden v měsíčním reportingu a reflektuje výsledky jednání hospodářských schůzek.

Ukazatel Týdenní navýšení: Navýšení týdenního počtu přijatých pacientů k hospitalizaci ve zbývajícím období do konce roku ke splnění 'Referenčního cíle'.

**Poznámka:**

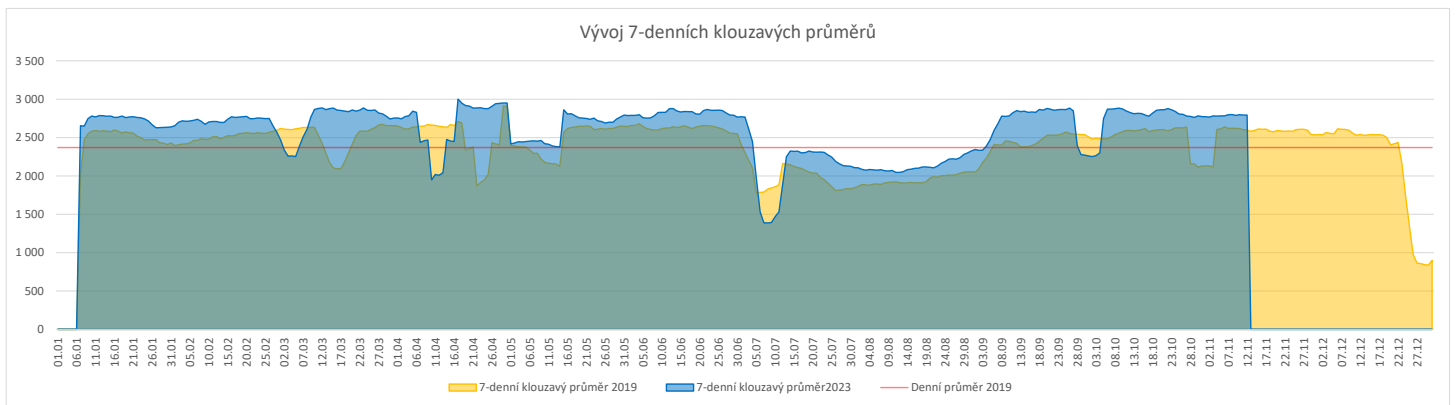
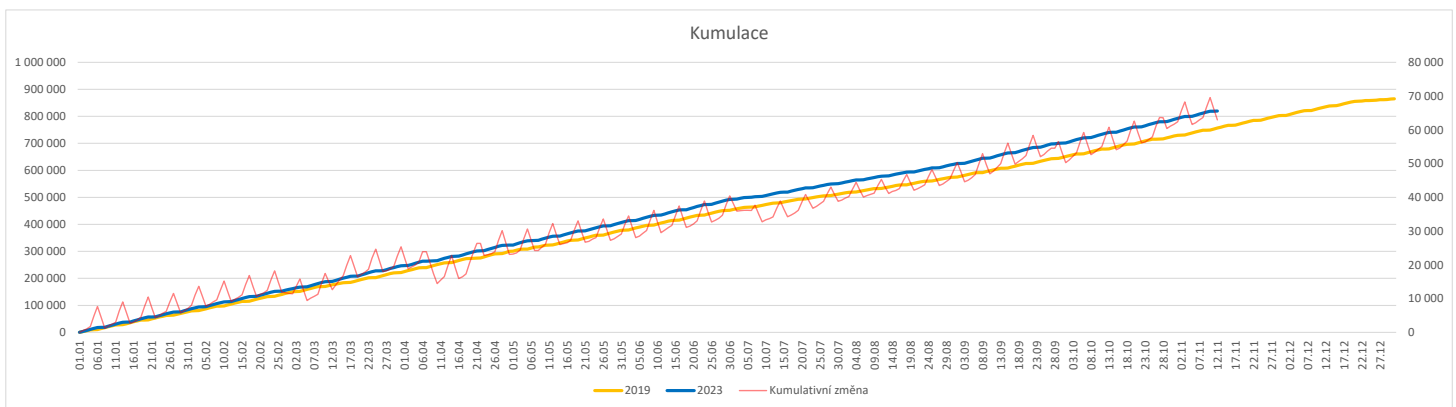
01 - I. interní klinika - kardiologická

V počtech přijatých pacientů nejsou započítány hodnoty covid+ oddělení Franze Josefa

07 - Klinika anesteziologie, resuscitace a intenzivní medicíny

V počtech přijatých pacientů jsou v roce 2019 započítáni pacienti z kliniky 59 - Oddělení intenzivní péče chirurgických oborů

	Od počátku roku				Období posledních 30 dnů				Posledních 7 dní do 12.11.2023							Referenční cíl do konce roku	Týdenní navýšení			
	2023	2019	2023/2019	108%	2023	2019	2023/2019	106%	Pr7d23/Pr7d19	Ne 12	So 11	Pa 10	Čt 9	St 8	Út 7			Po 6		
<b>FNOL CELKEM</b>	<b>819 885</b>	<b>756 767</b>	<b>63 118</b>	<b>108%</b>	<b>82 570</b>	<b>77 642</b>	<b>4 928</b>	<b>106%</b>	<b>196</b>	<b>108%</b>	<b>434</b>	<b>406</b>	<b>3 245</b>	<b>3 557</b>	<b>3 801</b>	<b>4 049</b>	<b>108 266</b>	<b>100%</b>	<b>0</b>	
01 - I. interní klinika - kardiologická	24 750	25 275	-525	98%	2 686	2 712	-26	99%	6	107%	10	5	90	124	173	127	91	4 341	114%	75
02 - II. interní klinika gastroenterologická a geriatrická	29 731	23 274	6 457	128%	2 940	2 375	565	124%	27	135%	3	14	125	165	134	149	140	3 383	100%	0
03 - III. interní klinika - nefrologická, revmatologická a endokrinologická	41 786	37 049	4 737	113%	4 230	3 675	555	115%	18	114%	3	1	184	171	226	212	201	5 320	100%	0
04 - I. chirurgická klinika	22 452	21 441	1 011	105%	2 337	2 327	10	100%	-12	86%	19	9	111	67	110	106	79	3 012	100%	0
05 - II. chirurgická klinika - cévně-transplantační	10 933	10 397	536	105%	1 132	1 059	73	107%	4	112%	0	0	52	64	63	49	55	1 468	100%	0
06 - Neurochirurgická klinika	11 131	9 449	1 682	118%	1 119	984	135	114%	5	117%	5	8	54	33	38	40	79	1 278	100%	0
07 - Klinika anesteziologie, resuscitace a intenzivní medicíny	27 851	26 565	1 286	105%	2 825	2 847	-22	99%	-1	99%	4	3	122	140	131	137	135	3 595	100%	0
08 - Porodnicko-gynekologická klinika	24 719	28 554	-3 835	87%	2 359	2 893	-534	82%	-20	79%	12	17	78	117	83	114	107	7 938	193%	548
09 - Novorozenecké oddělení	1 923	1 911	12	101%	198	168	30	118%	3	169%	3	2	8	11	6	7	9	281	100%	0
10 - Dětská klinika	44 411	40 142	4 269	111%	4 414	4 267	147	103%	4	103%	44	36	155	193	182	207	210	6 623	100%	0
11 - Ortopedická klinika	36 969	31 824	5 145	116%	3 673	3 500	173	105%	4	103%	8	0	160	129	166	180	211	4 537	100%	0
12 - Urologická klinika	32 152	32 615	-463	99%	3 370	3 280	90	103%	-12	91%	3	1	138	149	160	165	194	5 083	110%	67
13 - Otolaryngologická klinika	41 995	31 600	10 395	133%	3 974	2 900	1 074	137%	47	156%	43	57	127	127	201	169	191	4 239	100%	0
14 - Oční klinika	38 566	35 406	3 160	109%	3 801	3 787	14	100%	-11	91%	33	27	150	159	128	165	196	5 058	100%	0
15 - Oddělení alergologie a kl. imun.	22 771	21 548	1 223	106%	2 227	2 324	-97	96%	11	115%	0	0	105	101	106	120	135	3 223	100%	0
16 - Klinika plicních nemocí a tuberkulózy	27 087	25 347	1 740	107%	2 790	2 448	342	114%	16	118%	2	3	80	142	166	158	157	3 538	100%	0
17 - Neurologická klinika	19 467	21 090	-1 623	92%	2 009	2 081	-72	97%	-4	94%	0	0	57	100	87	123	108	4 476	157%	232
18 - Klinika psychiatrie	17 173	14 723	2 450	117%	1 771	1 631	140	109%	14	127%	1	4	73	114	103	87	89	2 339	100%	0
19 - Klinika pracovního lékařství	14 844	15 318	-474	97%	2 087	1 151	936	181%	23	154%	0	0	42	125	74	153	72	1 915	133%	68
20 - Klinika chorob kožních a pohlavních	36 335	32 996	3 339	110%	3 662	3 588	74	102%	16	113%	3	4	163	139	183	219	241	5 084	100%	0
21 - Onkologická klinika	65 343	51 985	13 358	126%	6 523	5 450	1 073	120%	42	122%	8	9	272	284	288	381	348	6 985	100%	0
22 - Klinika nukleární medicíny	2 414	2 834	-420	85%	257	350	-93	73%	-4	66%	0	0	12	17	2	21	4	840	200%	60
25 - Klinika ústní, čelistní a obličejové chirurgie	31 488	36 000	-4 512	87%	3 130	3 675	-545	85%	-21	83%	53	29	166	107	144	102	109	10 288	178%	645
26 - Oddělení rehabilitace	34 419	30 050	4 369	115%	3 609	3 181	428	113%	24	123%	4	7	179	191	164	158	213	4 370	100%	0
27 - Klinika tělovýchovného lékařství a kardiiovaskulární rehabilitace	22 269	19 436	2 833	115%	2 100	2 028	72	104%	2	103%	0	1	94	107	99	101	149	2 545	100%	0
28 - Ústav lékařské genetiky	5 749	6 488	-739	89%	568	551	17	103%	6	138%	10	0	29	33	23	40	25	1 435	206%	106
29 - Oddělení plastické a estetické chirurgie	12 740	13 566	-826	94%	1 274	1 441	-167	88%	-9	82%	4	0	43	51	61	68	61	2 634	146%	118
30 - Oddělení geriatrické	2 060	2 309	-249	89%	226	225	1	100%	-0	94%	0	0	11	6	8	15	5	547	184%	36
31 - Traumatologická klinika	15 425	17 108	-1 683	90%	1 509	1 809	-300	83%	-7	88%	0	0	59	58	102	81	63	3 977	173%	241
32 - Hemato-onkologická klinika	23 609	22 797	812	104%	2 354	2 175	179	108%	9	113%	3	2	80	142	103	133	96	3 038	100%	0
33 - Oddělení klinické biochemie	1 168	1 027	141	114%	118	128	-10	92%	2	163%	0	0	5	2	5	6	13	178	100%	0
35 - Transfúzní oddělení	341	189	152	180%	25	13	12	192%	1	333%	0	0	2	1	4	0	3	24	100%	0
36 - Oddělení klinické logopedie	762	456	306	167%	110	55	55	200%	2	209%	0	0	4	4	7	4	4	74	100%	0
39 - Oddělení klinické psychologie	6 587	5 815	772	113%	631	575	56	110%	-1	93%	0	0	33	31	24	24	13	783	100%	0
43 - Ústav farmakologie	281	308	-27	91%	32	37	-5	86%	1	220%	0	0	1	3	4	1	2	68	166%	4
45 - Sociální oddělení	1 578	1 454	124	109%	147	147	0	100%	0	100%	0	0	5	5	5	12	4	223	100%	0
50 - Kardiologická klinika	7 659	5 352	2 307	143%	727	568	159	128%	5	130%	4	0	14	29	25	36	30	918	100%	0
52 - Klinika infekčního lékařství	469	0	469	0%	62	0	62	0%	2	0%	0	0	0	8	8	0	0	0	0	0
60 - Oddělení urgentního příjmu	57 516	53 001	4 515	109%	5 491	5 231	260	105%	6	104%	154	167	150	108	201	184	207	7 967	100%	0
Očkovací centrum	1 862	577	1 285	323%	0	0	0	0%	0	0%	0	0	0	0	0	0	0	0	0%	0


**Legenda:**

Denní report počtu ambulantních vyšetření obsahuje všechny ambulantně ošetřená rodná čísla v daný den na konkrétní klinice.

Kumulativní počet ambulantních vyšetření od začátku roku je srovnáván se stejným obdobím referenčního roku. Ve stejné logice je srovnáván kumulativní počet posledních 30 dnů.

Ukazatel Pr7d23/Pr7d19: průměrný počet ambulantně vyšetřených pacientů za posledních 7 dní je srovnán se 7-denním průměrem referenčního roku 2019.

Ukazatel 'Referenční cíl' do konce roku: vyjadřuje počet ambulantně vyšetřených pacientů, který je nutno splnit do konce roku 2023 pro dosažení produkce referenčního roku 2019. Pokud byl vykázan v aktuálním roce do dne reportu vyšší objem péče, zůstává 'Referenční cíl' shodný s výkonností referenčního roku.

Referenční cíl' se může lišit od 'produkčního cíle', který je uveden v měsíčním reportingu a reflektuje výsledky jednání hospodářských schůzek.

Ukazatel Týdenní navýšení: Navýšení týdenního počtu ambulantních vyšetření ve zbývajícím období do konce roku ke splnění 'Referenčního cíle'.

**Poznámka:**

07 - Klinika anesteziologie, resuscitace a intenzivní medicíny

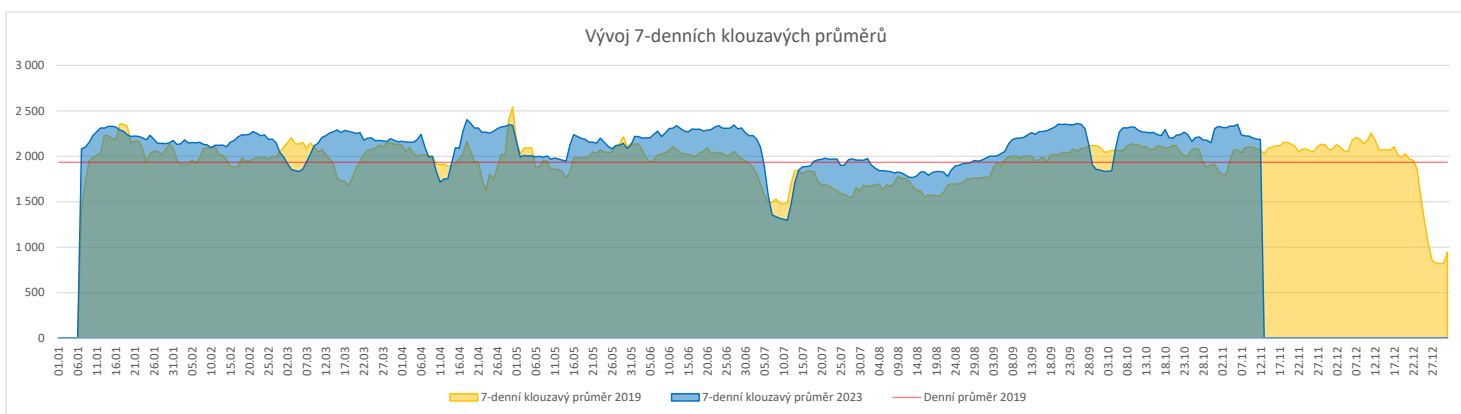
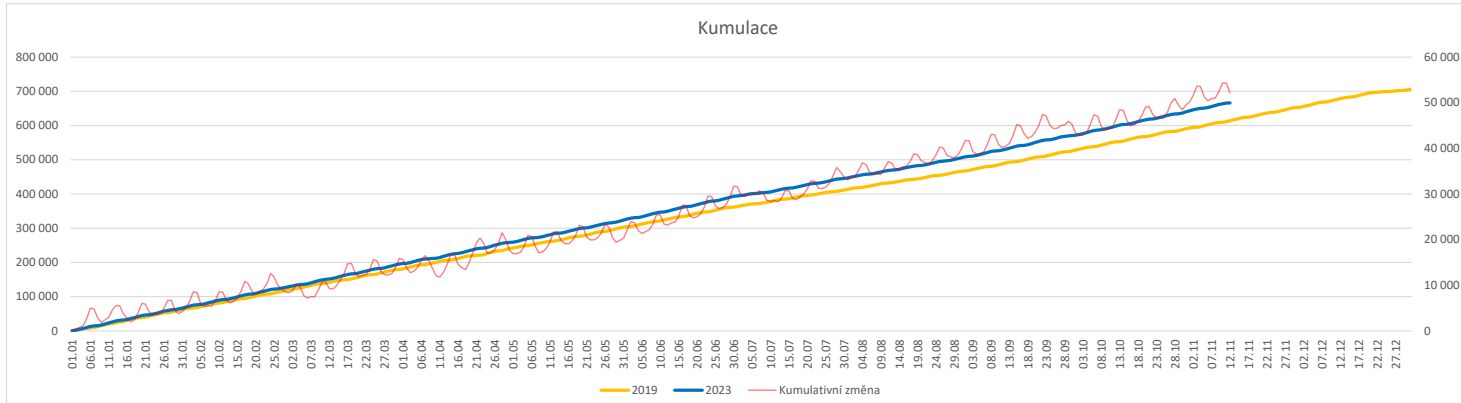
V počtech ambulantních vyšetření jsou v roce 2019 započítáni pacienti z kliniky 59 - Oddělení intenzivní péče chirurgických oborů

60 - Oddělení urgentního příjmu

V počtech ambulantních vyšetření nejsou započítány vyšetření na pracovištích Antigenní testy a Odběrové místo.

**Vývoj počtu laboratorních výkonů evidovaných v OpenLIMS a žádanků evidovaných v LIMS (RČ/den/klinika) k datu 12.11.2023**

	Od počátku roku				Období posledních 30 dnů				Posledních 7 dní do 12.11.2023							Referenční cíl do konce roku	Týdenní navýšení			
	2023	2019	2023/2019	108%	2023	2019	2023/2019	109%	Pr7d23/Pr7d19	Ne 12	So 11	Pa 10	Čt 9	St 8	Út 7			Po 6		
<b>FNOL CELKEM</b>	<b>640 150</b>	<b>594 639</b>	<b>45 511</b>	<b>108%</b>	<b>64 697</b>	<b>59 418</b>	<b>5 279</b>	<b>109%</b>	<b>116</b>	<b>106%</b>	<b>610</b>	<b>1 569</b>	<b>2 440</b>	<b>2 776</b>	<b>2 664</b>	<b>2 741</b>	<b>1 908</b>	<b>91 670</b>	<b>85%</b>	<b>0</b>
28 - Ústav lékařské genetiky	2 564	2 115	449	121%	241	204	37	118%	3	138%	1	0	9	24	11	17	15	239	100%	0
32 - Hemato-onkologická klinika	222 062	204 723	17 339	108%	21 675	20 781	894	104%	50	107%	226	230	801	913	959	924	1 018	30 112	100%	0
33 - Oddělení klinické biochemie	310 047	291 569	18 478	106%	32 075	28 743	3 332	112%	24	102%	283	1 208	1 213	1 370	1 313	1 406	290	43 954	100%	0
35 - Transfúzní oddělení	20 000	20 392	-392	98%	2 014	2 066	-52	97%	3	105%	60	66	75	79	63	32	67	3 363	113%	56
38 - Ústav soudního lékařství a medicínského práva	3 783	2 862	921	132%	382	362	20	106%	-7	58%	0	0	0	1	4	5	54	541	100%	0
40 - Ústav mikrobiologie	81 694	72 978	8 716	112%	8 310	7 262	1 048	114%	41	117%	40	65	342	389	314	357	464	10 198	100%	0


**Legenda:**

Denní report obsahuje množství laboratorních výkonů ve vyjádření RČ/den/klinika evidovaných v systému OpenLIMS.

U klinik 28 a 40 jsou zdrojem obdržené žádanky ve vyjádření RČ/den/klinika evidovaných v systému LIMS.

Kumulativní počet laboratorních výkonů od začátku roku je srovnáván se stejným obdobím referenčního roku. Ve stejné logice je srovnáván kumulativní počet posledních 30 dnů.

Ukazatel Pr7d23/Pr7d19: průměrný počet laboratorních výkonů za posledních 7 dní je srovnán se 7-denním průměrem referenčního roku 2019.

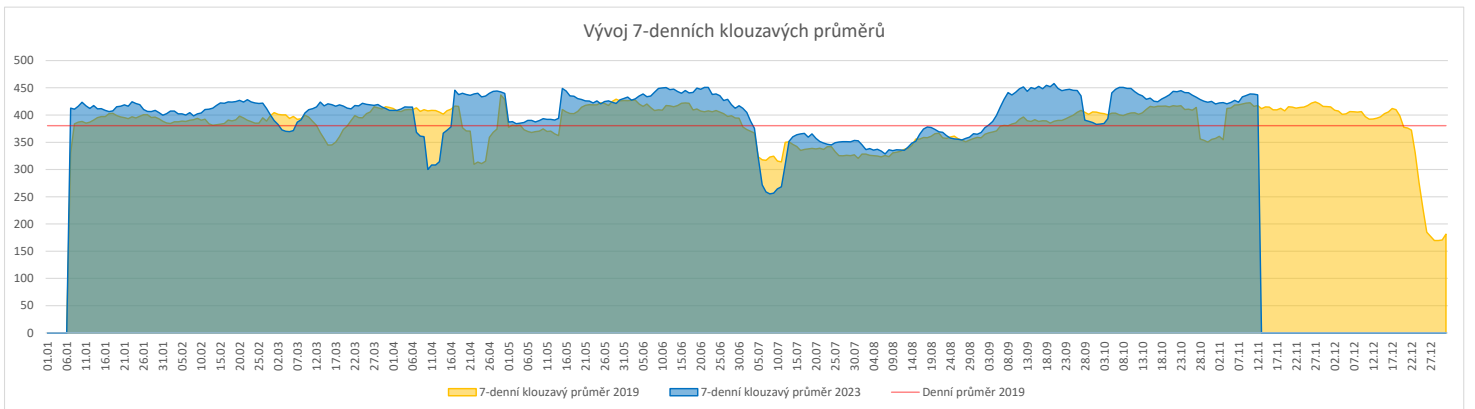
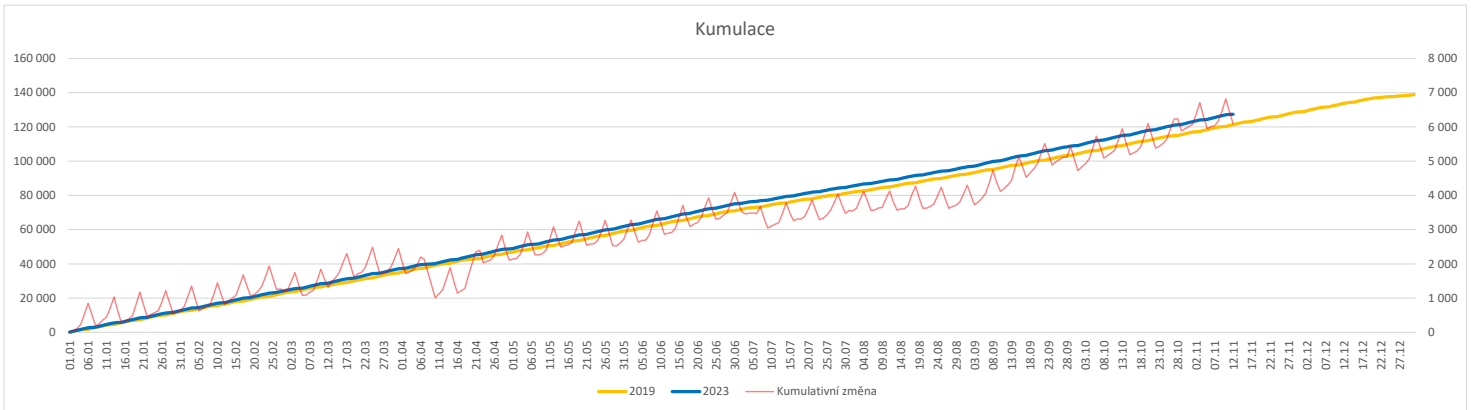
Ukazatel 'Referenční cíl' do konce roku: vyjadřuje počet laboratorních výkonů, který je nutno splnit do konce roku 2023 pro dosažení produkce referenčního roku 2019. Pokud byl vykázan v aktuálním roce do dne reportu vyšší objem péče, zůstává 'Referenční cíl' shodný s výkonností referenčního roku.

Referenční cíl se může lišit od 'produkčního cíle', který je uveden v měsíčním reportingu a reflektuje výsledky jednání hospodářských schůzek.

Ukazatel Týdenní navýšení: Navýšení týdenního počtu laboratorních výkonů ve zbývajícím období do konce roku ke splnění 'Referenčního cíle'.

**Vývoj počtu RDG vyšetření (RČ/den/klinika) k datu 12.11.2023**

	Od počátku roku				Období posledních 30 dnů				Posledních 7 dní do 12.11.2023							Referenční cíl do konce roku	Týdenní navýšení			
	2023	2019	2023/2019	%	2023	2019	2023/2019	%	Pr7d23/Pr7d19	Ne 12	So 11	Pa 10	Čt 9	St 8	Út 7			Po 6		
<b>FNOL CELKEM</b>	<b>127 491</b>	<b>121 345</b>	<b>6 146</b>	<b>105%</b>	<b>12 926</b>	<b>12 469</b>	<b>457</b>	<b>104%</b>	<b>20</b>	<b>105%</b>	<b>159</b>	<b>169</b>	<b>506</b>	<b>511</b>	<b>603</b>	<b>525</b>	<b>586</b>	<b>17 528</b>	<b>100%</b>	<b>0</b>
22 - Klinika nukleární medicíny	8 602	9 089	-487	95%	886	901	-15	98%	6	118%	0	0	53	54	54	48	51	1 675	141%	70
34 - Radiologická klinika	118 889	112 256	6 633	106%	12 040	11 568	472	104%	14	104%	159	169	453	457	549	477	535	16 340	100%	0


**Legenda:**

Denní report obsahuje množství RDG výkonů ve vyjádření RČ/den/klinika.

Kumulativní počet RDG výkonů od začátku roku je srovnáván se stejným obdobím referenčního roku. Ve stejné logice je srovnáván kumulativní počet posledních 30 dní.

Ukazatel Pr7d23/Pr7d19: průměrný počet RDG výkonů za posledních 7 dní je srovnán se 7-denním průměrem referenčního roku 2019.

Ukazatel 'Referenční cíl' do konce roku: vyjadřuje počet RDG výkonů, který je nutno splnit do konce roku 2023 pro dosažení produkce referenčního roku 2019. Pokud byl vykázan v aktuálním roce do dne reportu vyšší objem péče, zůstává 'Referenční cíl' shodný s výkonností referenčního roku.

Referenční cíl se může lišit od 'produkčního cíle', který je uveden v měsíčním reportingu a reflektuje výsledky jednání hospodářských schůzek.

Ukazatel Týdenní navýšení: Navýšení týdenního počtu RDG výkonů ve zbývajícím období do konce roku ke splnění 'Referenčního cíle'.

**Poznámka:**

34 - Radiologická klinika

V počtech RDG vyšetření nejsou započítána mamografická vyšetření.



### Vyžití operačních sálů dětské kliniky dle operujících klinik k datu 12.11.2023

	Od počátku roku				Období posledních 30 dnů				Posledních 7 dní od do 12.11.2023							Referenční cíl do konce roku	Týdenní navýšení			
	2023	2019	2023/2019	%	2023	2019	2023/2019	%	Pr7d/Pr7d	Ne 12	So 11	Pa 10	Čt 9	St 8	Út 7			Po 6		
<b>FNOL CELKEM</b>	<b>1 749</b>	<b>1 549</b>	<b>200</b>	<b>113%</b>	<b>196</b>	<b>184</b>	<b>12</b>	<b>107%</b>	<b>37</b>	<b>331%</b>	<b>0</b>	<b>0</b>	<b>10</b>	<b>10</b>	<b>9</b>	<b>11</b>	<b>13</b>	<b>107</b>	<b>100%</b>	<b>0</b>
04 - I. chirurgická klinika	268	298	-30	90%	30	36	-6	83%	5	183%	0	0	0	5	0	6	0	54	225%	5
05 - II. chirurgická klinika - cévně-transplantační	4	17	-13	24%	1	1	0	100%	1	0%	0	0	0	1	0	0	0	13	0%	2
06 - Neurochirurgická klinika	0	0	0	0%	0	0	0	0%	0	0%	0	0	0	0	0	0	0	0	0%	0
08 - Porodnicko-gynekologická klinika	0	0	0	0%	0	0	0	0%	0	0%	0	0	0	0	0	0	0	0	0%	0
10 - Dětská klinika	312	309	3	101%	25	37	-12	68%	0	83%	0	0	0	0	5	0	0	26	100%	0
11 - Ortopedická klinika	94	35	59	269%	11	8	3	138%	-2	0%	0	0	0	0	2	0	0	10	100%	0
12 - Urologická klinika	387	380	7	102%	45	41	4	110%	2	350%	0	0	5	4	0	5	0	33	100%	0
13 - Otolaryngologická klinika	478	336	142	142%	61	40	21	153%	5	0%	0	0	5	0	0	0	7	0	0%	0
14 - Oční klinika	84	60	24	140%	12	10	2	120%	6	0%	0	0	0	0	0	6	10	100%	0	
25 - Klinika ústní, čelistní a obličejové chirurgie	2	4	-2	50%	1	0	1	0%	1	0%	0	0	0	0	1	0	0	2	0%	1
29 - Oddělení plastické a estetické chirurgie	77	80	-3	96%	6	8	-2	75%	-4	0%	0	0	0	0	0	0	0	5	250%	1
31 - Traumatologická klinika	41	30	11	137%	4	3	1	133%	1	0%	0	0	0	0	1	0	0	2	100%	0
47 - Centrální operační sály	2	0	2	0%	0	0	0	0%	0	0%	0	0	0	0	0	0	0	0	0%	0
50 - Kardiochirurgická klinika	0	0	0	0%	0	0	0	0%	0	0%	0	0	0	0	0	0	0	0	0%	0

