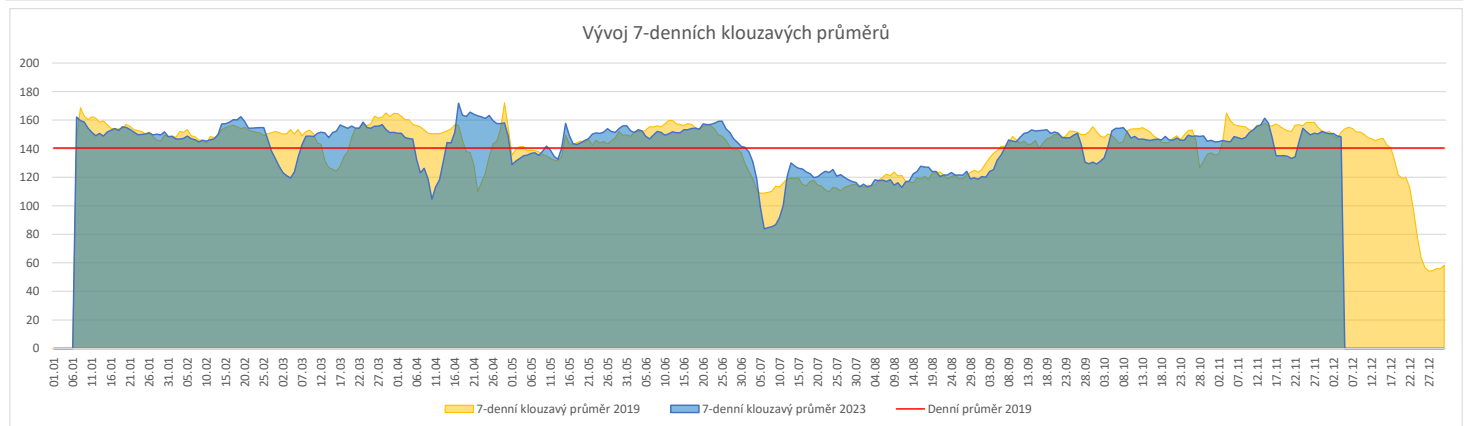
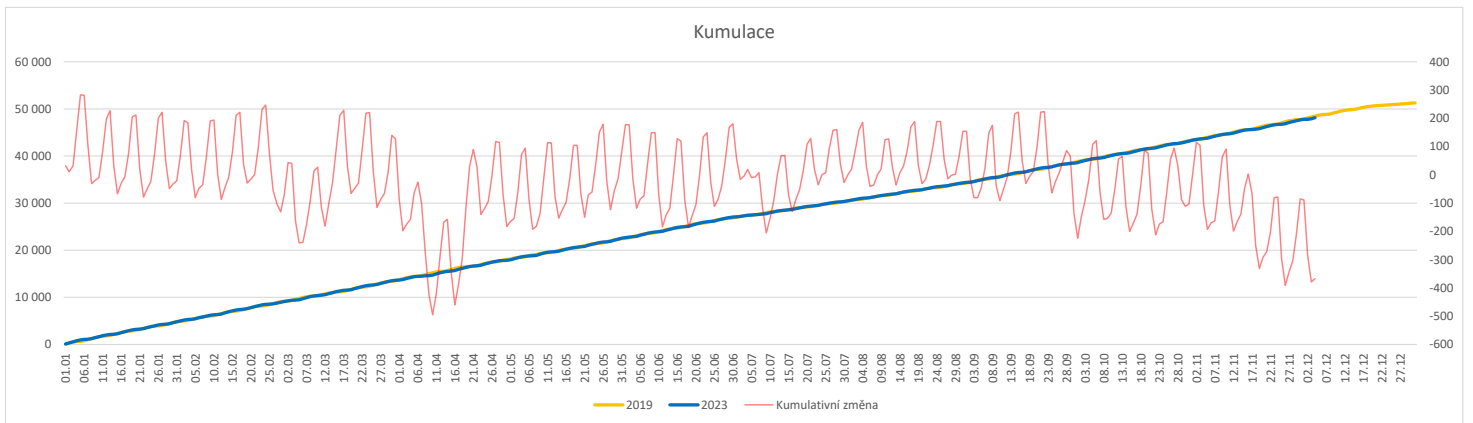


	Od počátku roku				Období posledních 30 dnů				Posledních 7 dní do 04.12.2023							Referenční cíl do konce roku	Týdenní navýšení			
	2023	2019	2023/2019	99%	2023	2019	2023/2019	91%	Pr7d23/Pr7d19	Po 4	Ne 3	So 2	Pa 1	Čt 30	St 29			Út 28		
FNOL CELKEM - bez překladů vč. COVID+ (kliniky níže vč. překladů)	48 134	48 501	-367	99%	4 504	4 975	-471	91%	-3	98%	232	101	34	103	162	206	200	3 135	113%	92
Chirurgické obory	23 861	24 666	-805	97%	2 264	2 516	-252	90%	0	100%	117	73	15	40	92	106	96	2 098	162%	202
04 - I. chirurgická klinika	3 750	3 757	-7	100%	377	380	-3	99%	0	101%	18	7	0	7	18	13	18	190	104%	2
05 - II. chirurgická klinika - cévně-transplantační	1 665	1 667	-2	100%	161	176	-15	91%	1	112%	9	12	0	5	6	9	5	70	103%	1
06 - Neurochirurgická klinika	1 711	1 680	31	102%	150	167	-17	90%	-1	89%	7	3	1	6	6	7	4	105	100%	0
08 - Porodnicko-gynekologická klinika	3 530	4 016	-486	88%	284	391	-107	73%	-4	68%	11	7	1	4	7	16	12	739	292%	122
10 - Dětská klinika (bez doprovodů)	4 388	4 354	34	101%	412	437	-25	94%	1	107%	17	21	6	7	17	20	14	250	100%	0
11 - Ortopedická klinika	2 885	2 635	250	109%	321	283	38	113%	1	111%	15	14	0	0	11	17	11	120	100%	0
12 - Urologická klinika	1 791	2 020	-229	89%	176	213	-37	83%	-1	84%	10	4	1	6	7	3	10	328	331%	58
13 - Otolaryngologická klinika	1 129	1 325	-196	85%	92	124	-32	74%	-0	96%	4	1	2	1	5	5	4	265	384%	49
14 - Oční klinika	940	846	94	111%	81	82	-1	99%	1	125%	5	0	0	1	3	7	9	42	100%	0
25 - Klinika ústní, čelistní a obličejové chirurgie	988	1 144	-156	86%	99	136	-37	73%	-0	96%	6	3	1	3	3	7	3	214	369%	39
31 - Traumatologická klinika	1 909	2 233	-324	85%	183	213	-30	86%	1	122%	13	4	6	4	9	7	7	446	366%	81
50 - Kardiochirurgická klinika	695	727	-32	96%	71	82	-11	87%	-0	95%	4	1	0	3	4	4	4	59	219%	8
Interní a komplementární obory	24 273	23 835	438	102%	2 240	2 459	-219	91%	-3	96%	115	28	19	63	70	100	104	1 475	142%	0
01 - I. interní klinika - kardiologická	5 402	4 937	465	109%	518	503	15	103%	1	103%	23	12	3	16	22	33	21	310	100%	0
02 - II. interní klinika gastroenterologie a geriatry	2 869	2 613	256	110%	278	271	7	103%	1	115%	12	6	1	11	8	8	17	192	100%	0
03 - III. interní klinika - nefrologická, revmatologická a endokrinologická	2 649	2 773	-124	96%	244	274	-30	89%	1	117%	17	2	5	9	8	12	8	300	170%	31
07 - Klinika anesteziologie, resuscitace a intenzivní medicíny	1 496	1 706	-210	88%	138	173	-35	80%	-1	90%	7	0	2	4	10	7	5	315	300%	53
09 - Novorozenecké oddělení	2 035	2 367	-332	86%	167	221	-54	76%	-2	75%	7	1	4	4	7	4	6	503	294%	83
16 - Klinika plicních nemocí a tuberkulózy	2 990	3 166	-176	94%	274	335	-61	82%	-2	82%	11	3	0	6	10	12	13	356	198%	44
17 - Neurologická klinika	2 622	2 651	-29	99%	233	304	-71	77%	-3	72%	10	2	3	7	6	6	13	190	118%	8
18 - Klinika psychiatrie	1 093	1 188	-95	92%	107	111	-4	96%	1	131%	3	1	1	1	5	5	1	152	267%	24
20 - Klinika chorob kožních a pohlavních	727	665	62	109%	63	79	-16	80%	-1	60%	3	0	0	1	1	2	2	41	100%	0
21 - Onkologická klinika	2 348	2 114	234	111%	196	224	-28	88%	-0	94%	10	0	1	10	6	9	10	157	100%	0
22 - Klinika nukleární medicíny	358	318	40	113%	43	41	2	105%	0	110%	4	0	0	1	0	4	2	7	100%	0
26 - Oddělení rehabilitace	942	802	140	117%	92	82	10	112%	1	122%	10	0	0	1	4	2	5	19	100%	0
30 - Oddělení geriatry	615	614	1	100%	56	60	-4	93%	-1	64%	3	0	0	4	1	1	0	41	100%	0
32 - Hemato-onkologická klinika	899	1 067	-168	84%	85	109	-24	78%	-0	93%	6	2	0	3	2	5	8	220	423%	42
52 - Klinika infekčního lékařství	418	0	418	0%	55	0	55	0%	2	0%	2	0	1	2	1	1	4	0	0%	0


Legenda:

Denní report počtu pacientů přijatých k hospitalizaci čerpá z chorobopisů MEEDA.

Na úrovni kliniky obsahuje veškeré příjmy na lůžko dotčené kliniky, včetně hospitalizací přeložených z jiných klinik (ne však příjmy z jiných středisek v rámci dané kliniky).

Na úrovni FNOL celkem obsahuje pouze externí příjmy, vyloučeny jsou veškeré překlady v rámci FNOL.

Kumulativní počet pacientů přijatých k hospitalizaci od začátku roku je srovnáván se stejným obdobím referenčního roku. Ve stejné logice je srovnáván kumulativní počet posledních 30 dnů.

Ukazatel Pr7d23/Pr7d19: průměrný počet pacientů přijatých k hospitalizaci za posledních 7 dní aktuálního období je srovnáván se 7-denním průměrem referenčního roku 2019.

Ukazatel 'Referenční cíl' do konce roku: vyjadřuje počet pacientů přijatých k hospitalizaci, který je nutno splnit do konce roku 2023 pro dosažení produkce referenčního roku 2019. Pokud byl vykázan v aktuálním roce do dne reportu vyšší objem péče, zůstává 'Referenční cíl' shodný s výkonností referenčního roku.

Referenční cíl se může lišit od 'produkčního cíle', který je uveden v měsíčním reportingu a reflektuje výsledky jednání hospodářských schůzek.

Ukazatel Týdenní navýšení: Navýšení týdenního počtu přijatých pacientů k hospitalizaci ve zbývajícím období do konce roku ke splnění 'Referenčního cíle'.

Poznámka:

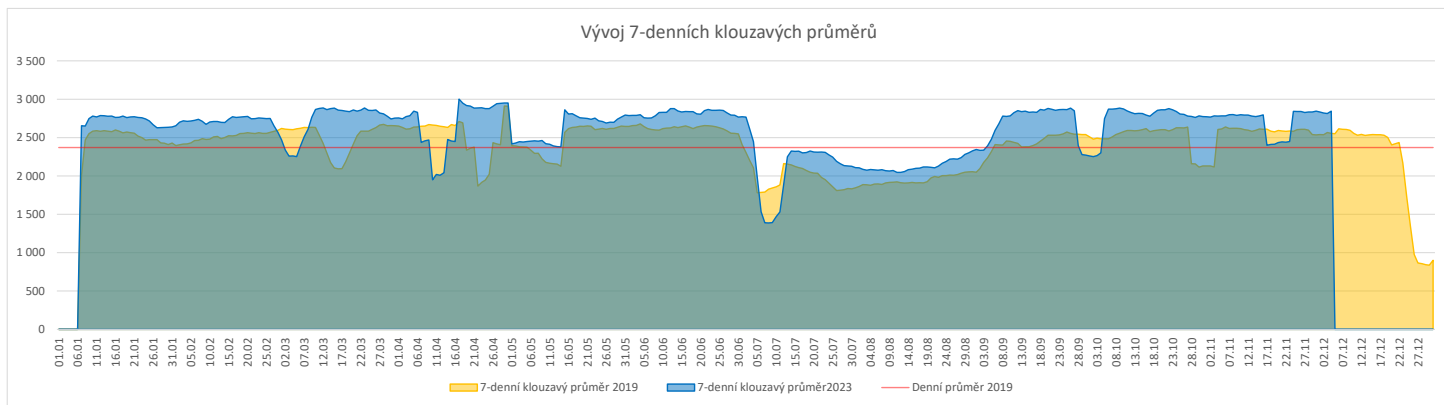
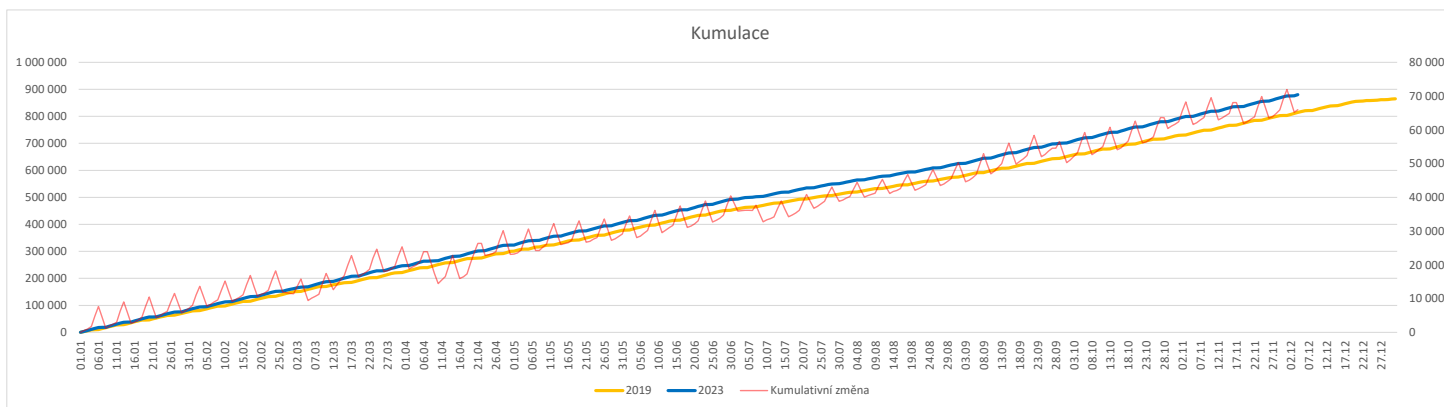
01 - I. interní klinika - kardiologická

V počtech přijatých pacientů nejsou započítány hodnoty covid+ oddělení Franze Josefa

07 - Klinika anesteziologie, resuscitace a intenzivní medicíny

V počtech přijatých pacientů jsou v roce 2019 započítáni pacienti z kliniky 59 - Oddělení intenzivní péče chirurgických oborů

	Od počátku roku				Období posledních 30 dnů				Posledních 7 dní do 04.12.2023							Referenční cíl do konce roku	Týdenní navýšení			
	2023	2019	2023/2019	108%	2023	2019	2023/2019	97%	Pr7d23/Pr7d19	Pa 4	Ne 3	So 2	Pa 1	Čt 30	St 29			Út 28		
FNOL CELKEM	880 584	814 495	66 089	108%	81 119	83 459	-2 340	97%	290	111%	4 235	402	368	3 167	3 773	3 847	4 119	50 538	100%	0
01 - I. interní klinika - kardiologická	26 860	27 426	-566	98%	2 742	3 018	-276	91%	0	100%	162	8	5	103	139	147	158	2 231	134%	142
02 - II. interní klinika gastroenterologická a geriatrická	31 897	25 116	6 781	127%	2 906	2 606	300	112%	28	140%	140	3	4	107	142	153	141	1 541	100%	0
03 - III. interní klinika - nefrologická, revmatologická a endokrinologická	44 878	39 992	4 886	112%	4 106	4 179	-73	98%	17	113%	214	3	2	188	181	242	214	2 377	100%	0
04 - I. chirurgická klinika	24 102	23 021	1 081	105%	2 170	2 413	-243	90%	2	103%	91	7	9	110	96	95	115	1 432	100%	0
05 - II. chirurgická klinika - cévně-transplantační	11 735	11 258	477	104%	1 088	1 223	-135	89%	-2	96%	50	0	4	40	66	60	63	607	100%	0
06 - Neurochirurgická klinika	11 980	10 106	1 874	119%	1 115	1 042	73	107%	6	120%	72	1	10	38	42	54	32	621	100%	0
07 - Klinika anesteziologie, resuscitace a intenzivní medicíny	29 915	28 702	1 213	104%	2 742	3 104	-362	88%	-0	100%	141	2	2	118	134	126	138	1 458	100%	0
08 - Porodnicko-gynekologická klinika	26 465	30 715	-4 250	86%	2 305	3 096	-791	74%	-9	90%	113	15	12	102	148	91	120	6 192	319%	1 063
09 - Novorozenecké oddělení	2 050	2 054	-4	100%	171	189	-18	90%	-0	94%	22	0	2	2	9	7	2	142	103%	1
10 - Dětská klinika	47 611	43 464	4 147	110%	4 312	4 697	-385	92%	-15	90%	216	31	35	125	159	196	208	3 301	100%	0
11 - Ortopedická klinika	39 875	34 379	5 496	116%	3 774	3 760	14	100%	21	119%	220	6	9	187	151	203	164	1 982	100%	0
12 - Urologická klinika	34 683	35 340	-657	98%	3 353	3 938	-585	85%	-1	100%	209	1	2	113	168	162	182	2 552	135%	165
13 - Otolaryngologická klinika	44 842	33 703	11 139	133%	3 862	2 979	883	130%	37	140%	189	57	54	110	158	149	176	2 136	100%	0
14 - Oční klinika	41 478	38 255	3 223	108%	3 830	4 159	-329	92%	17	114%	200	23	18	165	164	186	193	2 209	100%	0
15 - Oddělení alergologie a kl. imun.	24 585	23 283	1 302	106%	2 381	2 438	-57	98%	17	125%	135	0	0	113	130	109	114	1 488	100%	0
16 - Klinika plicních nemocí a tuberkulózy	29 280	27 282	1 998	107%	2 911	2 797	114	104%	8	109%	143	3	2	83	162	123	140	1 603	100%	0
17 - Neurologická klinika	20 918	22 608	-1 690	93%	1 926	2 284	-358	84%	3	104%	147	0	1	48	83	90	132	3 025	227%	423
18 - Klinika psychiatrie	18 425	15 866	2 559	116%	1 737	1 645	92	106%	17	138%	93	5	4	68	95	93	80	1 196	100%	0
19 - Klinika pracovního lékařství	16 178	16 127	51	100%	1 800	1 223	577	147%	38	217%	69	0	0	43	151	72	161	632	100%	0
20 - Klinika chorob kožních a pohlavních	39 141	35 780	3 361	109%	3 774	4 017	-243	94%	2	102%	210	8	5	131	153	179	213	2 300	100%	0
21 - Onkologická klinika	70 141	55 836	14 305	126%	6 406	5 704	702	112%	58	133%	339	11	9	337	318	301	341	3 134	100%	0
22 - Klinika nukleární medicíny	2 610	3 062	-452	85%	252	352	-100	72%	-1	90%	5	0	0	20	19	5	21	644	335%	113
25 - Klinika ústní, čelistní a obličejové chirurgie	33 652	38 728	-5 076	87%	2 932	3 834	-902	76%	-27	78%	116	48	31	114	101	151	121	8 124	267%	1 269
26 - Oddělení rehabilitace	37 070	32 353	4 717	115%	3 576	3 362	214	106%	22	121%	233	6	4	134	159	159	185	2 067	100%	0
27 - Klinika tělovýchovného lékařství a kardiiovaskulární rehabilitace	23 859	20 851	3 008	114%	2 141	2 168	-27	99%	18	132%	139	0	0	73	94	93	121	1 130	100%	0
28 - Ústav lékařské genetiky	6 108	6 887	-779	89%	519	576	-57	90%	1	106%	24	0	0	15	40	21	21	1 076	362%	195
29 - Oddělení plastické a estetické chirurgie	13 607	14 607	-1 000	93%	1 157	1 533	-376	75%	-7	86%	62	4	2	30	53	56	76	1 767	230%	250
30 - Oddělení geriatry	2 222	2 452	-230	91%	207	217	-10	95%	0	100%	10	0	0	6	9	14	15	385	248%	58
31 - Traumatologická klinika	16 415	18 355	-1 940	89%	1 354	1 848	-494	73%	-4	92%	44	0	0	72	73	63	84	2 987	285%	485
32 - Hemato-onkologická klinika	25 438	24 543	895	104%	2 390	2 457	-67	97%	14	118%	131	1	0	102	131	159	127	1 292	100%	0
33 - Oddělení klinické biochemie	1 283	1 137	146	113%	146	146	0	100%	0	105%	7	0	0	5	8	16	3	68	100%	0
35 - Transfúzní oddělení	368	199	169	185%	37	15	22	247%	1	450%	4	0	0	2	1	2	0	14	100%	0
36 - Oddělení klinické logopedie	826	492	334	168%	87	56	31	155%	1	243%	2	0	0	10	1	2	2	38	100%	0
39 - Oddělení klinické psychologie	7 038	6 232	806	113%	576	597	-21	96%	4	126%	22	0	0	29	32	46	18	366	100%	0
43 - Ústav farmakologie	323	332	-9	97%	53	30	23	177%	1	190%	6	0	0	5	4	2	2	26	153%	3
45 - Sociální oddělení	1 698	1 567	131	108%	151	161	-10	94%	1	116%	8	0	0	8	9	4	8	110	100%	0
50 - Kardiologická klinika	8 223	5 849	2 374	141%	712	658	54	108%	3	114%	38	1	1	38	33	36	44	421	100%	0
52 - Klinika infekčního lékařství	537	0	537	0%	84	0	84	0%	4	0%	0	0	0	0	11	7	9	0	0%	0
60 - Oddělení urgentního příjmu	61 267	56 461	4 806	109%	5 279	4 928	351	107%	13	109%	209	158	141	168	146	168	173	4 507	100%	0
Očkovací centrum	2 254	577	1 677	391%	0	0	0	0%	0	0%	0	0	0	0	0	0	0	0	0%	0


Legenda:

Denní report počtu ambulantních vyšetření obsahuje všechny ambulantně ošetřené rodná čísla v daný den na konkrétní klinice.

Kumulativní počet ambulantních vyšetření od začátku roku je srovnáván se stejným obdobím referenčního roku. Ve stejné logice je srovnáván kumulativní počet posledních 30 dnů.

Ukazatel Pr7d23/Pr7d19: průměrný počet ambulantně vyšetřených pacientů za posledních 7 dní je srovnán se 7-denním průměrem referenčního roku 2019.

Ukazatel 'Referenční cíl' do konce roku: vyjadřuje počet ambulantně vyšetřených pacientů, který je nutno splnit do konce roku 2023 pro dosažení produkce referenčního roku 2019. Pokud byl vykázan v aktuálním roce do dne reportu vyšší objem péče, zůstává 'Referenční cíl' shodný s výkonností referenčního roku.

Referenční cíl se může lišit od 'produkčního cíle', který je uveden v měsíčním reportingu a reflektuje výsledky jednání hospodářských schůzek.

Ukazatel Týdenní navýšení: Navýšení týdenního počtu ambulantních vyšetření ve zbývajícím období do konce roku ke splnění 'Referenčního cíle'.

Poznámka:

07 - Klinika anesteziologie, resuscitace a intenzivní medicíny

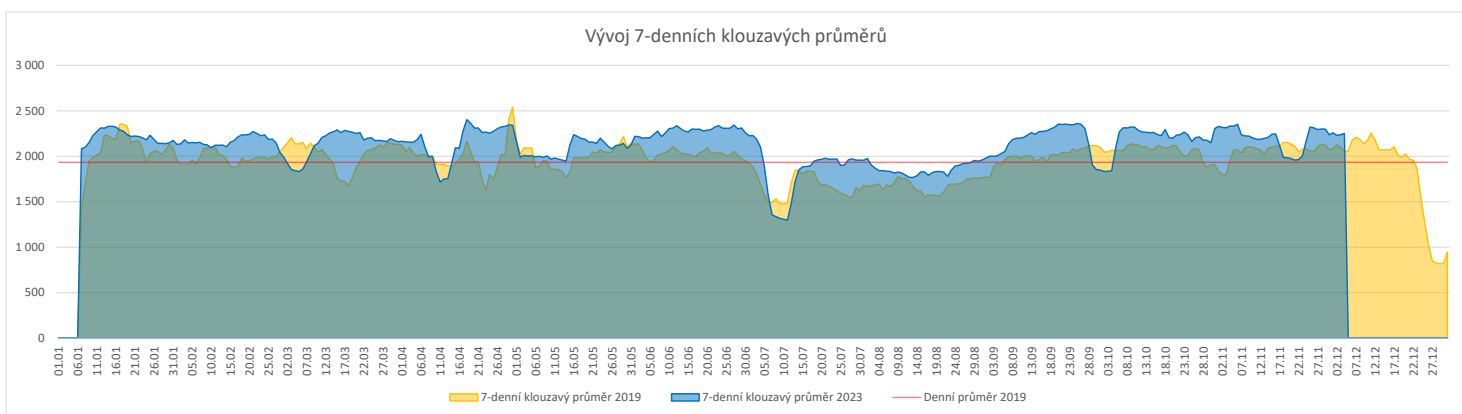
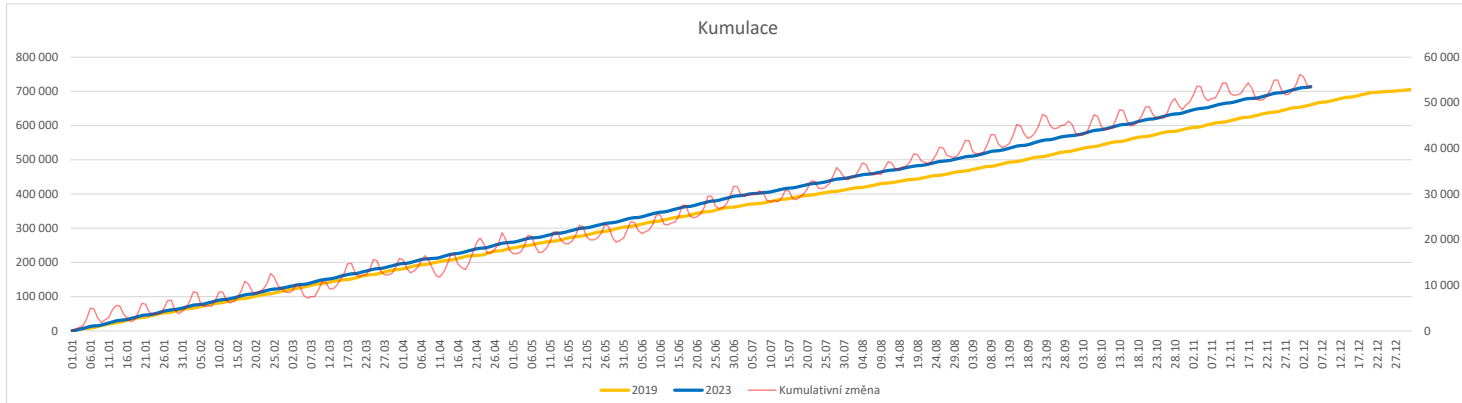
V počtech ambulantních vyšetření jsou v roce 2019 započítáni pacienti z kliniky 59 - Oddělení intenzivní péče chirurgických oborů

60 - Oddělení urgentního příjmu

V počtech ambulantních vyšetření nejsou započítány vyšetření na pracovištích Antigenní testy a Odběrové místo.

Vývoj počtu laboratorních výkonů evidovaných v OpenLIMS a žádanků evidovaných v LIMS (RČ/den/klinika) k datu 04.12.2023

	Od počátku roku				Období posledních 30 dnů				Posledních 7 dní do 04.12.2023							Referenční cíl do konce roku	Týdenní navýšení			
	2023	2019	2023/2019	107%	2023	2019	2023/2019	99%	Pr7d23/Pr7d19	Po 4	Ne 3	So 2	Pa 1	Čt 30	St 29			Út 28		
FNOL CELKEM	685 761	639 434	46 327	107%	62 612	63 290	-678	99%	195	110%	1 769	609	1 517	2 703	2 751	2 913	2 814	45 048	89%	0
28 - Ústav lékařské genetiky	2 780	2 248	532	124%	293	211	82	139%	3	137%	16	0	0	4	14	16	17	106	100%	0
32 - Hemato-onkologická klinika	238 174	220 367	17 807	108%	21 662	22 243	-581	97%	33	105%	1 039	234	246	883	898	1 075	965	14 468	100%	0
33 - Oddělení klinické biochemie	331 448	313 613	17 835	106%	30 050	30 750	-700	98%	82	109%	268	283	1 151	1 340	1 385	1 380	1 400	21 910	100%	0
35 - Transfúzní oddělení	21 327	21 794	-467	98%	1 887	1 954	-67	97%	2	103%	64	47	59	81	91	74	28	2 036	130%	117
38 - Ústav soudního lékařství a medicínského práva	4 132	3 153	979	131%	413	404	9	102%	-8	51%	3	0	0	54	2	0	0	250	100%	0
40 - Ústav mikrobiologie	87 900	78 259	9 641	112%	8 307	7 728	579	107%	47	120%	379	45	61	341	361	368	404	4 917	100%	0


Legenda:

Denní report obsahuje množství laboratorních výkonů ve vyjádření RČ/den/klinika evidovaných v systému OpenLIMS.

U klinik 28 a 40 jsou zdrojem obdržené žádanky ve vyjádření RČ/den/klinika evidovaných v systému LIMS.

Kumulativní počet laboratorních výkonů od začátku roku je srovnáván se stejným obdobím referenčního roku. Ve stejné logice je srovnáván kumulativní počet posledních 30 dnů.

Ukazatel Pr7d23/Pr7d19: průměrný počet laboratorních výkonů za posledních 7 dní je srovnán se 7-denním průměrem referenčního roku 2019.

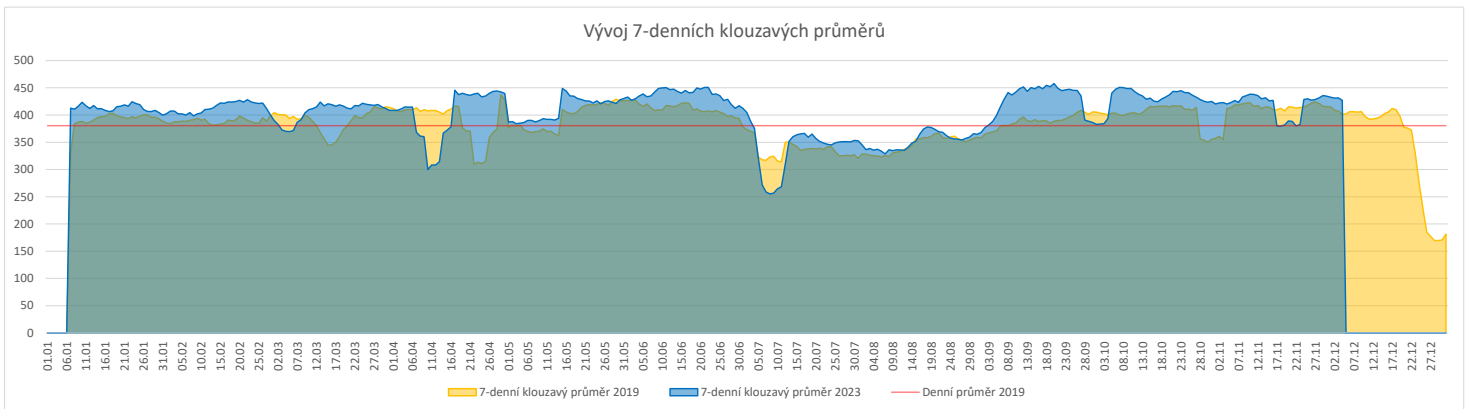
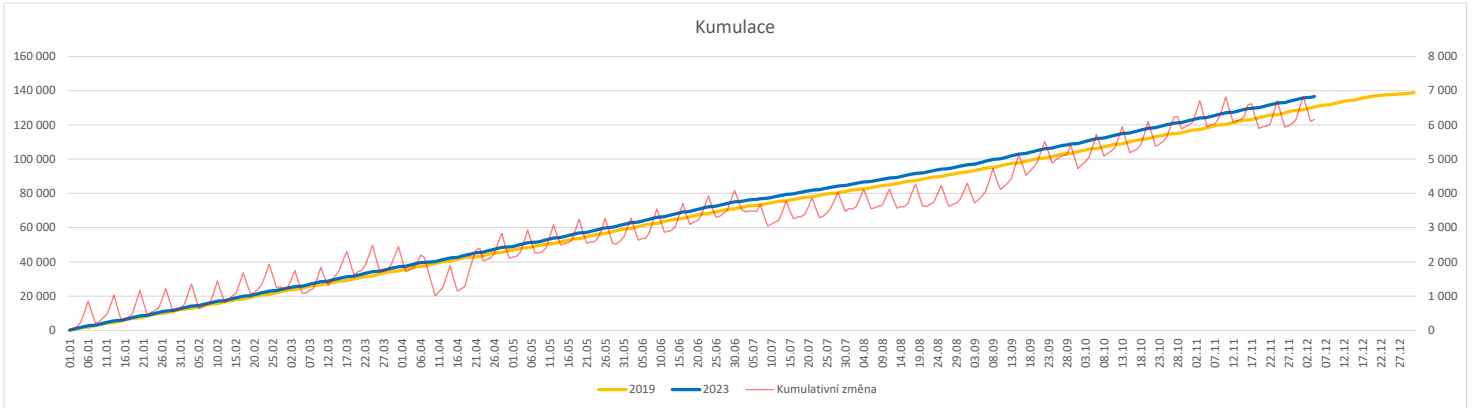
Ukazatel 'Referenční cíl' do konce roku: vyjadřuje počet laboratorních výkonů, který je nutno splnit do konce roku 2023 pro dosažení produkce referenčního roku 2019. Pokud byl vykázan v aktuálním roce do dne reportu vyšší objem péče, zůstává 'Referenční cíl' shodný s výkonností referenčního roku.

Referenční cíl se může lišit od 'produkčního cíle', který je uveden v měsíčním reportingu a reflektuje výsledky jednání hospodářských schůzek.

Ukazatel Týdenní navýšení: Navýšení týdenního počtu laboratorních výkonů ve zbývajícím období do konce roku ke splnění 'Referenčního cíle'.

Vývoj počtu RDG vyšetření (RČ/den/klinika) k datu 04.12.2023

	Od počátku roku			Období posledních 30 dnů				Posledních 7 dní do 04.12.2023							Referenční cíl do konce roku	Týdenní navýšení
	2023	2019	2023/2019	2023	2019	2023/2019	Pr7d23/Pr7d19	Po 4	Ne 3	So 2	Pa 1	Čt 30	St 29	Út 28		
FNOL CELKEM	136 735	130 523	6 212 105%	12 644	13 194	-550 96%	26 106%	571	154	163	486	525	537	552	8 350 100%	0
22 - Klinika nukleární medicíny	9 353	9 786	-433 96%	1 013	996	17 102%	7 125%	57	0	0	54	48	56	46	924 188%	109
34 - Radiologická klinika	127 382	120 737	6 645 106%	11 631	12 198	-567 95%	18 105%	514	154	163	432	477	481	506	7 859 100%	0


Legenda:

Denní report obsahuje množství RDG výkonů ve vyjádření RČ/den/klinika.

Kumulativní počet RDG výkonů od začátku roku je srovnáván se stejným obdobím referenčního roku. Ve stejné logice je srovnáván kumulativní počet posledních 30 dní.

Ukazatel Pr7d23/Pr7d19: průměrný počet RDG výkonů za posledních 7 dní je srovnán se 7-denním průměrem referenčního roku 2019.

Ukazatel 'Referenční cíl' do konce roku: vyjadřuje počet RDG výkonů, který je nutno splnit do konce roku 2023 pro dosažení produkce referenčního roku 2019. Pokud byl vykázan v aktuálním roce do dne reportu vyšší objem péče, zůstává 'Referenční cíl' shodný s výkonností referenčního roku.

Referenční cíl se může lišit od 'produkčního cíle', který je uveden v měsíčním reportingu a reflektuje výsledky jednání hospodářských schůzek.

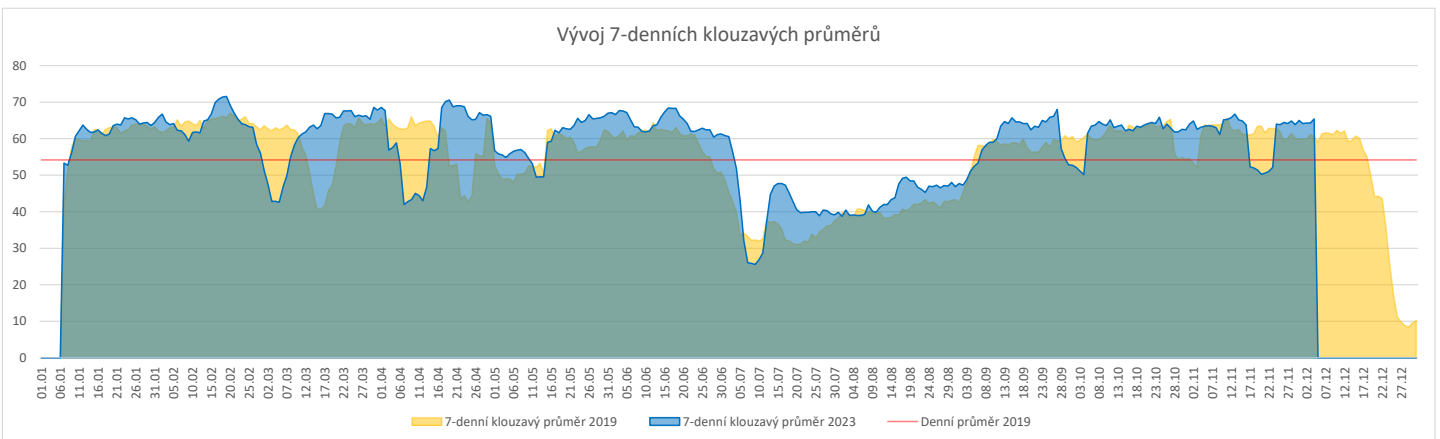
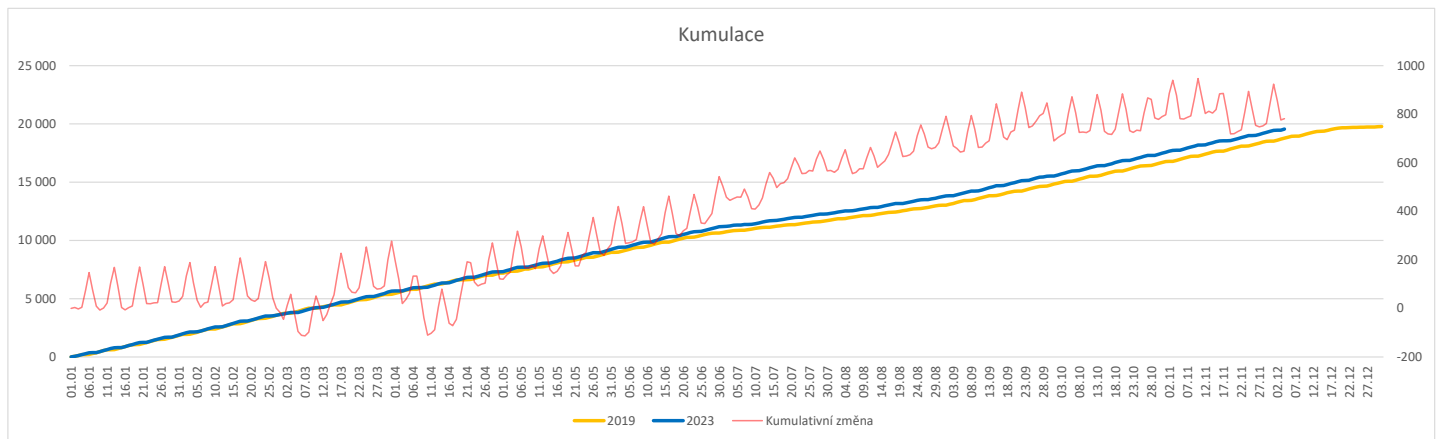
Ukazatel Týdenní navýšení: Navýšení týdenního počtu RDG výkonů ve zbývajícím období do konce roku ke splnění 'Referenčního cíle'.

Poznámka:

34 - Radiologická klinika

V počtech RDG vyšetření nejsou započítána mamografická vyšetření.

	Od počátku roku				Období posledních 30 dnů				Posledních 7 dní do 04.12.2023							Referenční cíl do konce roku	Týdenní navýšení			
	2023	2019	2023/2019		2023	2019	2023/2019		Pr7d23/Pr7d19	Po 4	Ne 3	So 2	Pa 1	Čt 30	St 29			Út 28		
FNOL CELKEM (pouze celková anestezie, bez klinik s počtem 0 v roce 2019)	18 440	17 948	492	103%	1 742	1 985	-243	88%												
Celkem operace evidované v MEDIX	28 191	19 170	9 021	147%	2 627	2 023	604	130%	31	150%	131	16	10	118	118	120	132	1 017	100%	0
01 - I. interní klinika - kardiologická	5 204	1	5 203	#####	499	1	498	49900%	17	12100%	24	5	1	19	24	22	26	0	0%	0
02 - II. interní klinika gastroenterologická a geriatrická	863	0	863	0%	78	0	78	0%	2	0%	4	0	0	4	0	4	4	0	0%	0
04 - I. chirurgická klinika	3 302	3 061	241	108%	326	311	15	105%	1	109%	12	3	1	17	16	13	19	156	100%	0
05 - II. chirurgická klinika - cévně-transplantační	1 265	1 184	81	107%	122	135	-13	90%	1	113%	12	1	0	6	5	5	5	54	100%	0
06 - Neurochirurgická klinika	1 696	1 648	48	103%	137	163	-26	84%	0	109%	6	1	2	8	7	5	6	119	100%	0
08 - Porodnicko-gynekologická klinika	2 205	2 373	-168	93%	190	246	-56	77%	-1	84%	8	0	0	6	10	10	13	295	232%	42
10 - Dětská klinika	331	339	-8	98%	24	35	-11	69%	-1	42%	0	0	0	0	0	5	0	21	162%	2
11 - Ortopedická klinika	3 174	2 747	427	116%	333	308	25	108%	3	128%	16	0	0	12	17	21	17	135	100%	0
12 - Urologická klinika	1 813	1 861	-48	97%	174	204	-30	85%	-0	95%	5	0	1	9	8	6	9	145	149%	12
13 - Otolaryngologická klinika	1 602	1 434	168	112%	129	143	-14	90%	0	100%	7	0	0	7	5	4	6	60	100%	0
14 - Oční klinika	254	232	22	109%	27	34	-7	79%	0	100%	6	0	0	0	1	0	0	9	100%	0
16 - Klinika plicních nemocí a tuberkulózy	184	0	184	0%	22	0	22	0%	1	0%	3	0	0	0	2	0	0	0	0%	0
21 - Onkologická klinika	37	0	37	0%	0	0	0	0%	0	0%	0	0	0	0	0	0	0	0	0%	0
25 - Klinika ústní, želatiná a obličejové chirurgie	1 014	529	485	192%	87	66	21	132%	2	185%	7	0	0	3	6	3	5	33	100%	0
29 - Oddělení plastické a estetické chirurgie	2 061	698	1 363	295%	182	78	104	233%	5	346%	7	0	0	9	10	9	10	29	100%	0
31 - Traumatologická klinika	2 026	2 055	-29	99%	202	204	-2	99%	2	128%	10	4	5	11	5	10	6	154	123%	8
34 - Radiologická klinika	330	48	282	688%	14	2	12	700%	0	300%	1	0	0	1	0	0	1	0	0%	0
47 - Centrální operační sály	55	269	-214	20%	5	21	-16	24%	-0	50%	0	0	0	1	0	0	1	229	1527%	54
50 - Kardiochirurgická klinika	774	691	83	112%	76	72	4	106%	1	136%	3	2	0	5	2	3	4	45	100%	0


Legenda:

Denní report počtu operací obsahuje všechny uvedené oddělení prováděné operace v daný den na sálech, které jsou evidované v MEDIX.

Kumulativní počet operací od začátku roku je srovnáván se stejným obdobím referenčního roku. Ve stejné logice je srovnáván kumulativní počet posledních 30 dnů.

Ukazatel Pr7d23/Pr7d19: průměrný počet operací za posledních 7 dní je srovnán se 7-denním průměrem referenčního roku 2019.

Ukazatel 'Referenční cíl' do konce roku: vyjadřuje počet operací, který je nutno splnit do konce roku 2023 pro dosažení produkce referenčního roku 2019. Pokud byl vykázan v aktuálním roce do dne reportu vyšší objem péče, zůstává 'Referenční cíl' shodný s výkonností referenčního roku.

Referenční cíl se může lišit od 'produkčního cíle', který je uveden v měsíčním reportingu a reflektuje výsledky jednání hospodářských schůzek.

Ukazatel Týdenní navýšení: Navýšení týdenního počtu operací ve zbývajícím období do konce roku ke splnění 'Referenčního cíle'.

Ukazatel FNOL celkem nezahrnuje kliniky, které měly v referenčním roce počet operací v MEDIX 0 a které neproběhly v celkové anestezii.

Využití operačních sálů dětské kliniky dle operujících klinik k datu 04.12.2023

	Od počátku roku				Období posledních 30 dnů				Posledních 7 dní od do 04.12.2023								Referenční cíl do konce roku	Týdenní navýšení		
	2023	2019	2023/2019	%	2023	2019	2023/2019	%	Pr7d/Pr7d	Po 4	Ne 3	So 2	Pa 1	Čt 30	St 29	Út 28				
FNOL CELKEM	1 899	1 685	214	113%	203	192	11	106%	19	159%	13	0	0	11	9	11	7	47	100%	0
04 - I. chirurgická klinika	287	326	-39	88%	30	39	-9	77%	-9	100%	0	0	0	0	4	0	0	51	425%	10
05 - II. chirurgická klinika - cévně-transplantační	4	17	-13	24%	1	0	1	0%	0	0%	0	0	0	0	0	0	0	13	0%	4
06 - Neurochirurgická klinika	0	0	0	0%	0	0	0	0%	0	0%	0	0	0	0	0	0	0	0	0%	0
08 - Porodnicko-gynekologická klinika	0	0	0	0%	0	0	0	0%	0	0%	0	0	0	0	0	0	0	0	0%	0
10 - Dětská klinika	331	339	-8	98%	24	35	-11	69%	-7	63%	0	0	0	0	0	5	0	17	189%	2
11 - Ortopedická klinika	103	42	61	245%	11	11	0	100%	-1	60%	0	0	0	0	0	3	0	2	100%	0
12 - Urologická klinika	418	414	4	101%	45	50	-5	90%	4	110%	0	0	0	4	4	0	3	16	100%	0
13 - Otolaryngologická klinika	525	353	172	149%	59	28	31	211%	14	0%	7	0	0	7	0	0	4	0	0%	0
14 - Oční klinika	94	70	24	134%	16	15	1	107%	1	120%	6	0	0	0	0	0	0	5	100%	0
25 - Klinika ústní, čelistní a obličejové chirurgie	2	4	-2	50%	1	0	1	0%	0	0%	0	0	0	0	0	0	0	2	0%	1
29 - Oddělení plastické a estetické chirurgie	86	85	1	101%	9	9	0	100%	1	0%	0	0	0	0	1	0	0	2	100%	0
31 - Traumatologická klinika	47	35	12	134%	7	5	2	140%	3	0%	0	0	0	0	0	3	0	1	100%	0
47 - Centrální operační sály	2	0	2	0%	0	0	0	0%	0	0%	0	0	0	0	0	0	0	0	0%	0
50 - Kardiologická klinika	0	0	0	0%	0	0	0	0%	0	0%	0	0	0	0	0	0	0	0	0%	0

