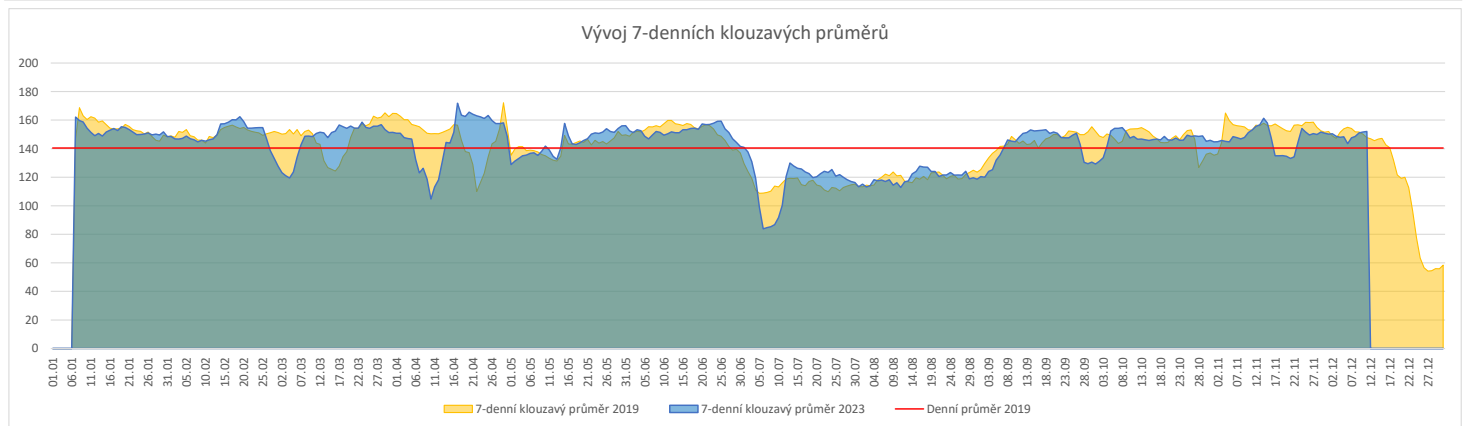
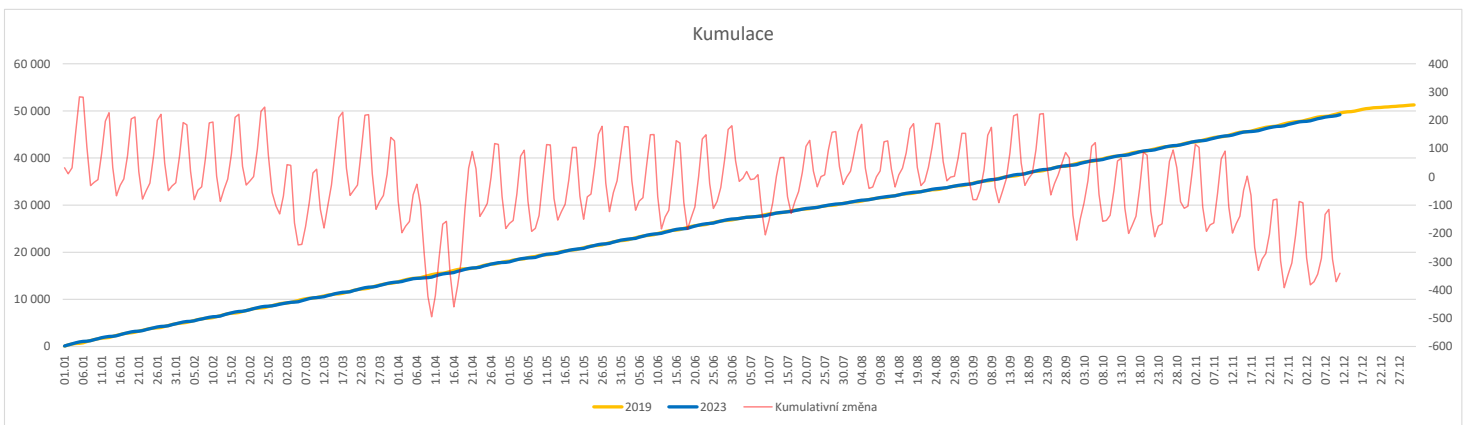


**Vývoj počtu pacientů přijatých k hospitalizaci (RČ/den/klinika) k datu 11.12.2023**

	Od počátku roku			Období posledních 30 dnů			Posledních 7 dní do 11.12.2023							Referenční cíl do konce roku	Týdenní navýšení		
	2023	2019	2023/2019	2023	2019	2023/2019	Pr7d23/Pr7d19	Po 11	Ne 10	So 9	Pa 8	Čt 7	St 6			Út 5	
<b>FNOL CELKEM - bez překladů vč. COVID+ (kliniky níže vč. překladů)</b>	<b>49 194</b>	<b>49 535</b>	<b>-341 99%</b>	<b>4 505</b>	<b>4 937</b>	<b>-432 91%</b>	<b>4 103%</b>	<b>233</b>	<b>106</b>	<b>51</b>	<b>109</b>	<b>190</b>	<b>173</b>	<b>202</b>	<b>2 075</b>	<b>120%</b>	<b>114</b>
<b>Chirurgické obory</b>	<b>24 372</b>	<b>25 180</b>	<b>-808 97%</b>	<b>2 231</b>	<b>2 486</b>	<b>-255 90%</b>	<b>0 100%</b>	<b>119</b>	<b>69</b>	<b>13</b>	<b>44</b>	<b>95</b>	<b>74</b>	<b>101</b>	<b>1 587</b>	<b>204%</b>	<b>270</b>
04 - I. chirurgická klinika	3 838	3 844	-6 100%	372	388	-16 96%	0 101%	20	7	1	5	20	14	21	102	106%	2
05 - II. chirurgická klinika - cévně-transplantační	1 705	1 702	3 100%	160	168	-8 95%	1 114%	10	7	2	3	8	5	5	33	100%	0
06 - Neurochirurgická klinika	1 746	1 716	30 102%	149	167	-18 89%	-0 97%	6	6	2	5	3	4	9	69	100%	0
08 - Porodnicko-gynekologická klinika	3 599	4 094	-495 88%	290	386	-96 75%	-1 88%	14	6	4	8	13	12	12	670	383%	165
10 - Dětská klinika (bez doprovodů)	4 476	4 425	51 101%	399	426	-27 94%	3 130%	18	15	0	7	21	15	16	179	100%	0
11 - Ortopedická klinika	2 952	2 699	253 109%	314	282	32 111%	0 105%	22	13	1	2	7	9	13	56	100%	0
12 - Urologická klinika	1 833	2 067	-234 89%	170	218	-48 78%	-1 89%	8	4	0	7	13	4	6	286	550%	78
13 - Otolaryngologická klinika	1 148	1 347	-199 85%	89	119	-30 75%	-0 86%	3	3	0	3	1	4	5	246	523%	67
14 - Oční klinika	954	865	89 110%	78	81	-3 96%	-1 74%	4	2	0	0	2	3	3	23	100%	0
25 - Klinika ústní, čelistní a obličejové chirurgie	1 012	1 170	-158 86%	104	132	-28 79%	-0 92%	7	2	1	3	4	3	4	190	594%	53
31 - Traumatologická klinika	1 952	2 280	-328 86%	181	210	-29 86%	-1 91%	8	7	5	3	9	4	7	403	537%	110
50 - Kardiochirurgická klinika	710	740	-30 96%	68	76	-8 89%	0 115%	5	0	0	2	2	3	3	44	314%	10
<b>Interní a komplementární obory</b>	<b>24 822</b>	<b>24 355</b>	<b>467 102%</b>	<b>2 274</b>	<b>2 451</b>	<b>-177 93%</b>	<b>4 106%</b>	<b>114</b>	<b>37</b>	<b>38</b>	<b>65</b>	<b>95</b>	<b>99</b>	<b>101</b>	<b>955</b>	<b>166%</b>	<b>0</b>
01 - I. interní klinika - kardiologická	5 531	5 063	468 109%	528	527	1 100%	0 102%	16	11	8	17	28	26	23	184	100%	0
02 - II. interní klinika gastroenterologie a geriatry	2 935	2 670	265 110%	269	262	7 103%	1 116%	10	3	4	13	15	8	13	135	100%	0
03 - III. interní klinika - nefrologická, revmatologická a endokrinologická	2 718	2 836	-118 96%	255	282	-27 90%	1 110%	18	4	9	5	9	14	10	231	204%	40
07 - Klinika anesteziologie, resuscitace a intenzivní medicíny	1 530	1 742	-212 88%	146	174	-28 84%	-0 94%	2	3	5	4	3	12	5	281	407%	71
09 - Novorozenecké oddělení	2 073	2 414	-341 86%	166	223	-57 74%	-1 81%	7	2	3	5	9	5	7	465	375%	114
16 - Klinika plicních nemocí a tuberkulózy	3 057	3 229	-172 95%	275	318	-43 86%	1 106%	18	3	2	14	9	12	9	289	247%	58
17 - Neurologická klinika	2 681	2 709	-28 99%	237	301	-64 79%	0 102%	13	8	3	5	7	11	12	131	127%	10
18 - Klinika psychiatrie	1 112	1 205	-93 92%	106	104	2 102%	0 112%	4	3	1	0	2	4	5	133	333%	31
20 - Klinika chorob kožních a pohlavních	744	684	60 109%	64	80	-16 80%	-0 89%	6	0	0	0	2	6	3	22	100%	0
21 - Onkologická klinika	2 406	2 160	246 111%	208	219	-11 95%	2 126%	13	2	2	6	11	10	14	111	100%	0
22 - Klinika nukleární medicíny	367	325	42 113%	43	43	0 100%	0 129%	4	0	0	0	0	4	1	0	0%	0
26 - Oddělení rehabilitace	960	817	143 118%	89	80	9 111%	0 120%	5	0	0	5	4	2	2	4	100%	0
30 - Oddělení geriatry	625	623	2 100%	52	58	-6 90%	0 111%	1	0	0	4	2	1	2	32	100%	0
32 - Hemato-onkologická klinika	915	1 088	-173 84%	95	109	-14 87%	-1 76%	5	0	1	0	4	2	4	204	658%	58
52 - Klinika infekčního lékařství	436	0	436 0%	60	0	60 0%	3 0%	2	2	2	3	3	3	3	0	0%	0


**Legenda:**

Denní report počtu pacientů přijatých k hospitalizaci čerpá z chorobopisů MEEDA.

Na úrovni kliniky obsahuje veškeré příjmy na lůžko dotčené kliniky, včetně hospitalizací přeložených z jiných klinik (ne však příjmy z jiných středisek v rámci dané kliniky).

Na úrovni FNOL celkem obsahuje pouze externí příjmy, vyloučeny jsou veškeré překlady v rámci FNOL.

Kumulativní počet pacientů přijatých k hospitalizaci od začátku roku je srovnáván se stejným obdobím referenčního roku. Ve stejné logice je srovnáván kumulativní počet posledních 30 dnů.

Ukazatel Pr7d23/Pr7d19: průměrný počet pacientů přijatých k hospitalizaci za posledních 7 dní aktuálního období je srovnáván se 7-denním průměrem referenčního roku 2019.

Ukazatel 'Referenční cíl' do konce roku: vyjadřuje počet pacientů přijatých k hospitalizaci, který je nutno splnit do konce roku 2023 pro dosažení produkce referenčního roku 2019. Pokud byl vykázan v aktuálním roce do dne reportu vyšší objem péče, zůstává 'Referenční cíl' shodný s výkonností referenčního roku.

Referenční cíl se může lišit od 'produkčního cíle', který je uveden v měsíčním reportingu a reflektuje výsledky jednání hospodářských schůzek.

Ukazatel Týdenní navýšení: Navýšení týdenního počtu přijatých pacientů k hospitalizaci ve zbývajícím období do konce roku ke splnění 'Referenčního cíle'.

**Poznámka:**

01 - I. interní klinika - kardiologická

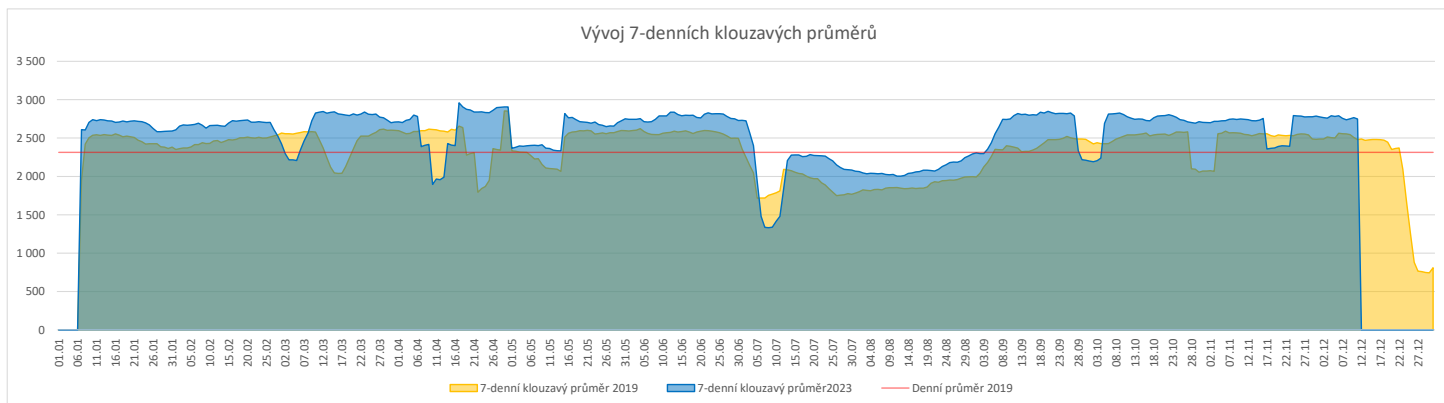
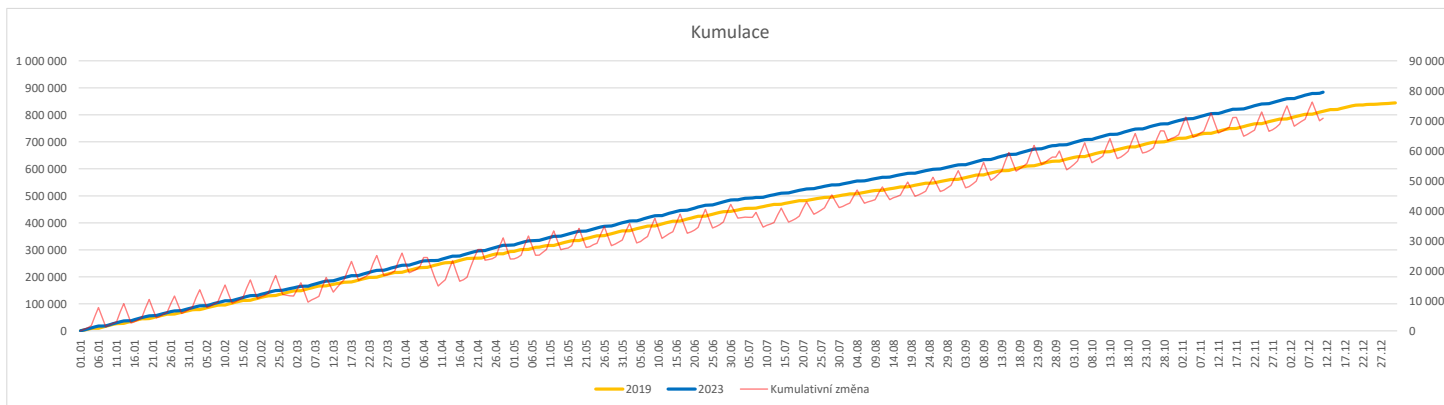
V počtech přijatých pacientů nejsou započítány hodnoty covid+ oddělení Franze Josefa

07 - Klinika anesteziologie, resuscitace a intenzivní medicíny

V počtech přijatých pacientů jsou v roce 2019 započítáni pacienti z kliniky 59 - Oddělení intenzivní péče chirurgických oborů

**Vývoj počtu ambulantních vyšetření (RČ/den/klinika) k datu 11.12.2023**

	Od počátku roku				Období posledních 30 dnů				Posledních 7 dní do 11.12.2023							Referenční cíl do konce roku	Týdenní navýšení			
	2023	2019	2023/2019	109%	2023	2019	2023/2019	98%	Pr7d23/Pr7d19	Po 11	Ne 10	So 9	Pa 8	Čt 7	St 6			Út 5		
<b>FNOL CELKEM</b>	<b>884 136</b>	<b>813 120</b>	<b>71 016</b>	<b>109%</b>	<b>79 615</b>	<b>81 278</b>	<b>-1 663</b>	<b>98%</b>	<b>269</b>	<b>111%</b>	<b>4 087</b>	<b>455</b>	<b>441</b>	<b>2 994</b>	<b>3 431</b>	<b>3 870</b>	<b>3 963</b>	<b>31 286</b>	<b>100%</b>	<b>0</b>
01 - I. interní klinika - kardiologická	27 574	28 156	-582	98%	2 839	3 119	-280	91%	-2	98%	132	13	15	111	125	159	159	1 517	162%	194
02 - II. interní klinika gastroenterologická a geriatrická	32 586	25 711	6 875	127%	2 872	2 638	234	109%	13	116%	151	11	8	90	146	150	133	946	100%	0
03 - III. interní klinika - nefrologická, revmatologická a endokrinologická	45 925	40 907	5 018	112%	4 143	4 203	-60	99%	19	114%	233	1	3	152	205	214	239	1 462	100%	0
04 - I. chirurgická klinika	24 633	23 516	1 117	105%	2 209	2 306	-97	96%	5	107%	96	12	13	117	90	112	91	937	100%	0
05 - II. chirurgická klinika - cévně-transplantační	12 013	11 512	501	104%	1 080	1 206	-126	90%	3	109%	50	2	1	43	66	63	53	353	100%	0
06 - Neurochirurgická klinika	12 201	10 338	1 863	118%	1 083	1 002	81	108%	-2	95%	52	1	29	48	16	26	49	389	100%	0
07 - Klinika anesteziologie, resuscitace a intenzivní medicíny	30 553	29 360	1 193	104%	2 709	3 075	-366	88%	-3	97%	162	3	2	103	122	120	126	800	100%	0
08 - Porodnicko-gynekologická klinika	26 991	31 291	-4 300	86%	2 301	3 012	-711	76%	-7	91%	108	14	11	83	94	104	112	5 666	415%	1 434
09 - Novorozenecké oddělení	2 104	2 094	10	100%	184	197	-13	93%	2	135%	12	2	3	8	3	18	8	98	100%	0
10 - Dětská klinika	48 562	44 493	4 069	109%	4 231	4 777	-546	89%	-11	92%	157	43	52	134	173	181	211	2 272	100%	0
11 - Ortopedická klinika	40 795	35 175	5 620	116%	3 834	3 704	130	104%	18	116%	224	15	5	150	147	199	180	1 186	100%	0
12 - Urologická klinika	35 523	36 166	-643	98%	3 375	3 950	-575	85%	2	102%	184	1	1	114	186	189	165	1 712	160%	215
13 - Otolaryngologická klinika	45 808	34 307	11 501	134%	3 913	2 940	973	133%	52	160%	163	62	60	147	165	189	180	1 532	100%	0
14 - Oční klinika	42 246	39 023	3 223	108%	3 740	4 000	-260	94%	0	100%	162	27	19	65	138	156	201	1 441	100%	0
15 - Oddělení alergologie a kl. imun.	25 151	23 827	1 324	106%	2 380	2 491	-111	96%	3	104%	126	0	0	106	118	91	125	944	100%	0
16 - Klinika plicních nemocí a tuberkulózy	30 069	27 824	2 245	108%	2 987	2 748	239	109%	35	146%	155	3	6	104	183	168	170	1 061	100%	0
17 - Neurologická klinika	21 442	23 156	-1 714	93%	1 975	2 271	-296	87%	-3	96%	119	0	1	66	95	94	149	2 501	318%	572
18 - Klinika psychiatrie	18 851	16 269	2 582	116%	1 683	1 693	-10	99%	3	106%	91	7	3	63	97	83	82	793	100%	0
19 - Klinika pracovního lékařství	14 261	15 809	-1 548	90%	1 230	1 118	112	110%	9	129%	52	0	0	54	50	61	64	1 932	503%	516
20 - Klinika chorob kožních a pohlavních	40 086	36 678	3 408	109%	3 758	4 086	-328	92%	7	105%	215	2	0	131	167	198	232	1 402	100%	0
21 - Onkologická klinika	71 703	56 935	14 768	126%	6 377	5 531	846	115%	66	142%	421	10	10	288	220	322	291	2 035	100%	0
22 - Klinika nukleární medicíny	2 684	3 146	-462	85%	270	344	-74	78%	-1	88%	8	0	0	18	16	9	23	570	528%	154
25 - Klinika ústní, čelistní a obličejové chirurgie	20 649	21 006	-357	98%	1 954	2 292	-338	85%	2	103%	93	2	2	97	71	119	104	1 066	150%	119
26 - Oddělení rehabilitace	37 888	33 069	4 819	115%	3 480	3 326	154	105%	15	114%	191	3	6	139	143	188	148	1 351	100%	0
27 - Klinika tělovýchovného lékařství a kardiovaskulární rehabilitace	24 407	21 394	3 013	114%	2 139	2 170	-31	99%	1	101%	136	0	0	88	99	122	103	587	100%	0
28 - Ústav lékařské genetiky	6 262	6 999	-737	89%	523	554	-31	94%	6	138%	37	12	0	31	21	22	31	922	498%	246
29 - Oddělení plastické a estetické chirurgie	13 883	14 924	-1 041	93%	1 147	1 516	-369	76%	-6	87%	54	3	2	56	43	63	55	1 491	331%	347
30 - Oddělení geriatric	2 265	2 497	-232	91%	205	212	-7	97%	-0	96%	8	0	0	6	8	9	12	342	311%	78
31 - Traumatologická klinika	16 740	18 722	-1 982	89%	1 315	1 780	-465	74%	-6	89%	50	2	1	64	73	78	57	2 662	391%	661
32 - Hemato-onkologická klinika	26 010	25 029	981	104%	2 406	2 406	0	100%	12	118%	110	1	0	67	127	124	143	806	100%	0
33 - Oddělení klinické biochemie	1 299	1 164	135	112%	131	148	-17	89%	-2	59%	6	0	0	1	0	9	41	100%	0	
35 - Transfúzní oddělení	377	201	176	188%	36	14	22	257%	1	450%	2	0	0	2	0	2	3	12	100%	0
36 - Oddělení klinické logopedie	852	512	340	166%	90	60	30	150%	1	130%	15	0	0	0	4	5	2	18	100%	0
39 - Oddělení klinické psychologie	7 151	6 358	793	112%	564	596	-32	95%	-2	90%	46	0	0	17	12	25	13	240	100%	0
43 - Ústav farmakologie	331	336	-5	99%	50	29	21	172%	1	200%	3	0	0	0	2	2	1	18	138%	2
45 - Sociální oddělení	1 732	1 609	123	108%	154	169	-15	91%	-1	81%	8	0	0	7	5	6	8	68	100%	0
50 - Kardiologická klinika	8 387	5 994	2 393	140%	732	701	31	104%	3	113%	43	4	0	25	32	28	32	276	100%	0
52 - Klinika infekčního lékařství	563	0	563	0%	94	0	94	0%	4	0%	0	0	0	0	10	4	12	0	0%	0
60 - Oddělení urgentního příjmu	62 540	57 535	5 005	109%	5 345	4 881	464	110%	28	119%	193	199	188	197	152	162	182	3 433	100%	0
Okřovací centrum	2 366	558	1 808	424%	504	52	452	969%	14	1018%	0	0	0	3	0	4	105	19	100%	0
Zubní pohotovost	13 806	18 784	-4 978	73%	1 023	1 551	-528	66%	-15	69%	17	52	57	35	27	32	21	6 506	426%	1 660


**Legenda:**

Denní report počtu ambulantních vyšetření obsahuje všechny ambulantně ošetřená rodná čísla v daný den na konkrétní klinice.

Kumulativní počet ambulantních vyšetření od začátku roku je srovnáván se stejným obdobím referenčního roku. Ve stejné logice je srovnáván kumulativní počet posledních 30 dnů.

Ukazatel Pr7d23/Pr7d19: průměrný počet ambulantně vyšetřených pacientů za posledních 7 dní je srovnán se 7-denním průměrem referenčního roku 2019.

Ukazatel 'Referenční cíl' do konce roku: vyjadřuje počet ambulantně vyšetřených pacientů, který je nutno splnit do konce roku 2023 pro dosažení produkce referenčního roku 2019. Pokud byl vykázan v aktuálním roce do dne reportu vyšší objem péče, zůstává 'Referenční cíl' shodný s výkonností referenčního roku.

Referenční cíl se může lišit od 'produkčního cíle', který je uveden v měsíčním reportingu a reflektuje výsledky jednání hospodářských schůzek.

Ukazatel Týdenní navýšení: Navýšení týdenního počtu ambulantních vyšetření ve zbývajícím období do konce roku ke splnění 'Referenčního cíle'.

**Poznámka:**

07 - Klinika anesteziologie, resuscitace a intenzivní medicíny

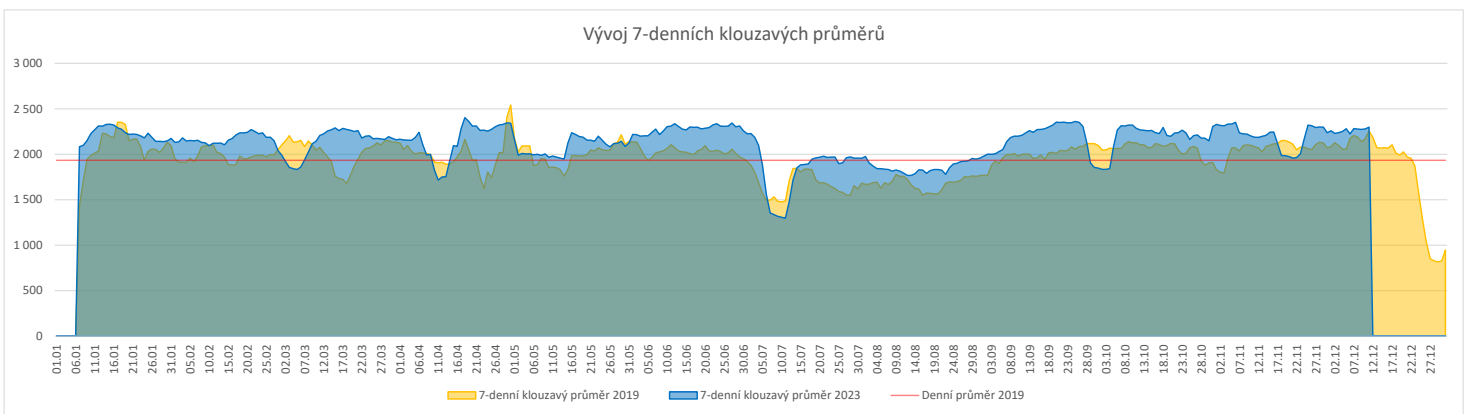
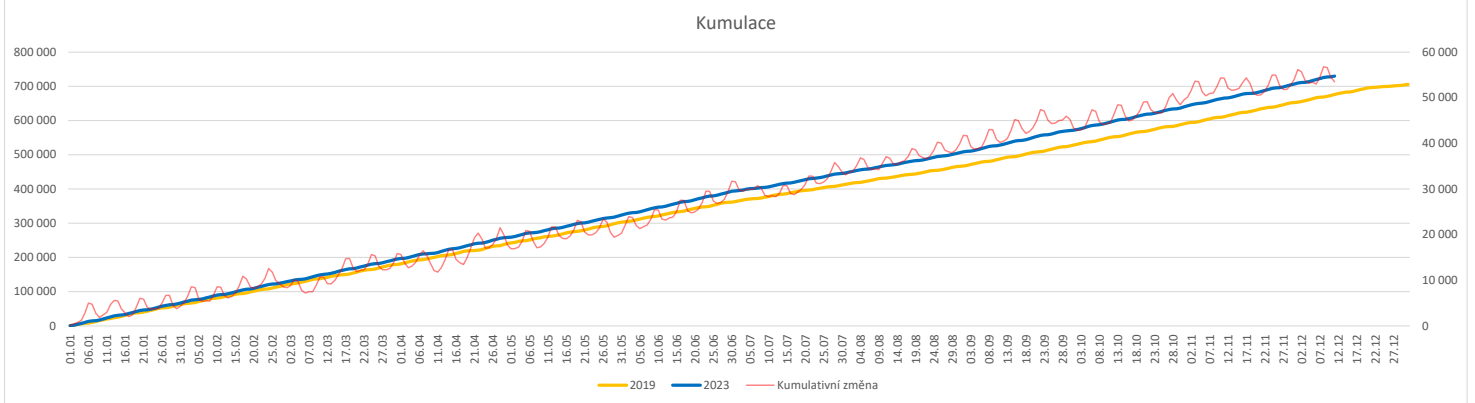
V počtech ambulantních vyšetření jsou v roce 2019 započítáni pacienti z kliniky 59 - Oddělení intenzivní péče chirurgických oborů

60 - Oddělení urgentního příjmu

V počtech ambulantních vyšetření nejsou započítány vyšetření na pracovištích Antigenní testy a Odběrové místo.

**Vývoj počtu laboratorních výkonů evidovaných v OpenLIMS a žádanků evidovaných v LIMS (RČ/den/klinika) k datu 11.12.2023**

	Od počátku roku			Období posledních 30 dnů			Posledních 7 dní do 11.12.2023							Referenční cíl do konce roku	Týdenní navýšení	
	2023	2019	2023/2019	2023	2019	2023/2019	Pr7d23/Pr7d19	Po 11	Ne 10	So 9	Pa 8	Čt 7	St 6			Út 5
<b>FNOL CELKEM</b>	<b>701 177</b>	<b>654 539</b>	<b>46 638 107%</b>	<b>63 206</b>	<b>64 032</b>	<b>-826 99%</b>	<b>41 102%</b>	<b>1 995</b>	<b>656</b>	<b>1 483</b>	<b>2 623</b>	<b>3 104</b>	<b>2 558</b>	<b>2 997</b>	<b>29 252 93%</b>	<b>0</b>
28 - Ústav lékařské genetiky	2 862	2 308	554 124%	299	217	82 138%	3 137%	16	0	0	10	18	10	28	46 100%	0
32 - Hemato-onkologická klinika	243 431	225 258	18 173 108%	21 825	22 307	-482 98%	52 107%	1 049	262	258	794	924	989	981	9 577 100%	0
33 - Oddělení klinické biochemie	338 954	321 637	17 317 105%	30 398	31 575	-1 177 96%	-74 94%	310	289	1 104	1 388	1 708	1 165	1 542	13 886 100%	0
35 - Transfúzní oddělení	21 751	22 243	-492 98%	1 877	1 950	-73 96%	-4 94%	60	55	56	93	70	59	31	1 612 144%	164
38 - Ústav soudního lékařství a medicinského práva	4 220	3 211	1 009 131%	437	410	27 107%	4 152%	78	0	0	4	1	5	0	192 100%	0
40 - Ústav mikrobiologie	89 959	79 882	10 077 113%	8 370	7 573	797 111%	62 127%	482	50	65	334	383	330	415	3 294 100%	0


**Legenda:**

Denní report obsahuje množství laboratorních výkonů ve vyjádření RČ/den/klinika evidovaných v systému OpenLIMS.

U klinik 28 a 40 jsou zdrojem obdržené žádanky ve vyjádření RČ/den/klinika evidovaných v systému LIMS.

Kumulativní počet laboratorních výkonů od začátku roku je srovnáván se stejným obdobím referenčního roku. Ve stejné logice je srovnáván kumulativní počet posledních 30 dnů.

Ukazatel Pr7d23/Pr7d19: průměrný počet laboratorních výkonů za posledních 7 dní je srovnán se 7-denním průměrem referenčního roku 2019.

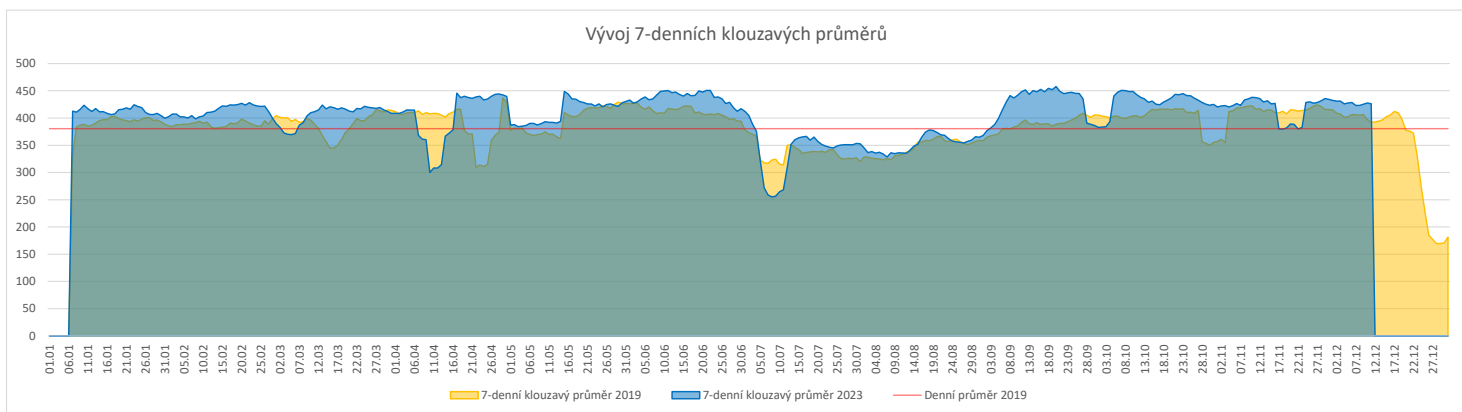
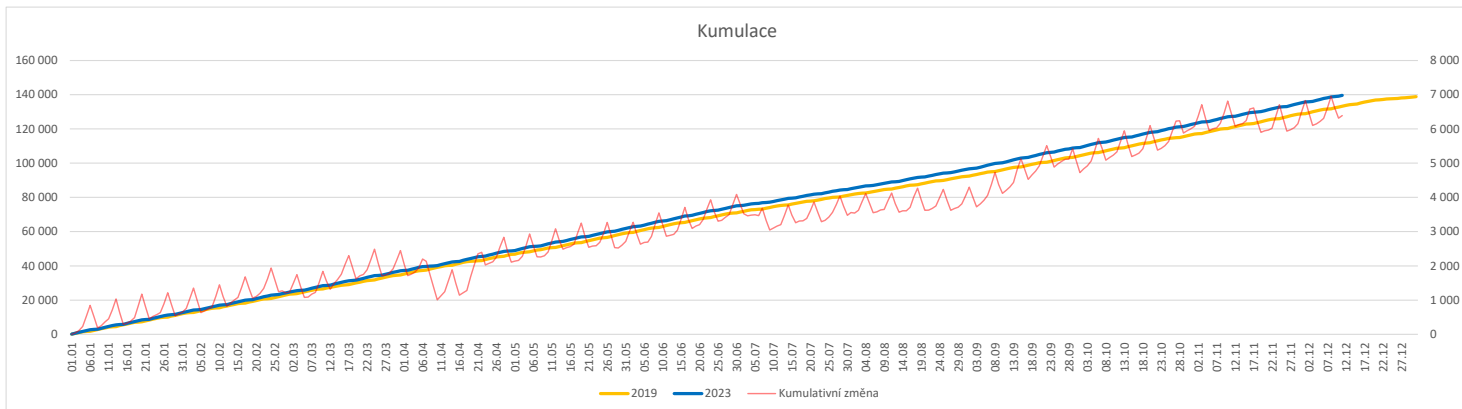
Ukazatel 'Referenční cíl' do konce roku: vyjadřuje počet laboratorních výkonů, který je nutno splnit do konce roku 2023 pro dosažení produkce referenčního roku 2019. Pokud byl vykázán v aktuálním roce do dne reportu vyšší objem péče, zůstává 'Referenční cíl' shodný s výkonností referenčního roku.

Referenční cíl se může lišit od 'produkčního cíle', který je uveden v měsíčním reportingu a reflektuje výsledky jednání hospodářských schůzek.

Ukazatel Týdenní navýšení: Navýšení týdenního počtu laboratorních výkonů ve zbývajícím období do konce roku ke splnění 'Referenčního cíle'.

**Vývoj počtu RDG vyšetření (RČ/den/klinika) k datu 11.12.2023**

	Od počátku roku			Období posledních 30 dnů				Posledních 7 dní do 11.12.2023							Referenční cíl do konce roku	Týdenní navýšení
	2023	2019	2023/2019	2023	2019	2023/2019	Pr7d23/Pr7d19	Po 11	Ne 10	So 9	Pa 8	Čt 7	St 6	Út 5		
<b>FNOL CELKEM</b>	<b>139 714</b>	<b>133 269</b>	<b>6 445 105%</b>	<b>12 556</b>	<b>12 983</b>	<b>-427 97%</b>	<b>34 109%</b>	<b>558</b>	<b>170</b>	<b>180</b>	<b>484</b>	<b>488</b>	<b>543</b>	<b>562</b>	<b>5 604 100%</b>	<b>0</b>
22 - Klinika nukleární medicíny	9 596	9 996	-400 96%	999	983	16 102%	5 117%	45	0	0	49	48	58	45	681 242%	134
34 - Radiologická klinika	130 118	123 273	6 845 106%	11 557	12 000	-443 96%	29 108%	513	170	180	435	440	485	517	5 323 100%	0


**Legenda:**

Denní report obsahuje množství RDG výkonů ve vyjádření RČ/den/klinika.

Kumulativní počet RDG výkonů od začátku roku je srovnáván se stejným obdobím referenčního roku. Ve stejné logice je srovnáván kumulativní počet posledních 30 dní.

Ukazatel Pr7d23/Pr7d19: průměrný počet RDG výkonů za posledních 7 dní je srovnán se 7-denním průměrem referenčního roku 2019.

Ukazatel 'Referenční cíl' do konce roku: vyjadřuje počet RDG výkonů, který je nutno splnit do konce roku 2023 pro dosažení produkce referenčního roku 2019. Pokud byl vykázan v aktuálním roce do dne reportu vyšší objem péče, zůstává 'Referenční cíl' shodný s výkonností referenčního roku.

Referenční cíl se může lišit od 'produkčního cíle', který je uveden v měsíčním reportingu a reflektuje výsledky jednání hospodářských schůzek.

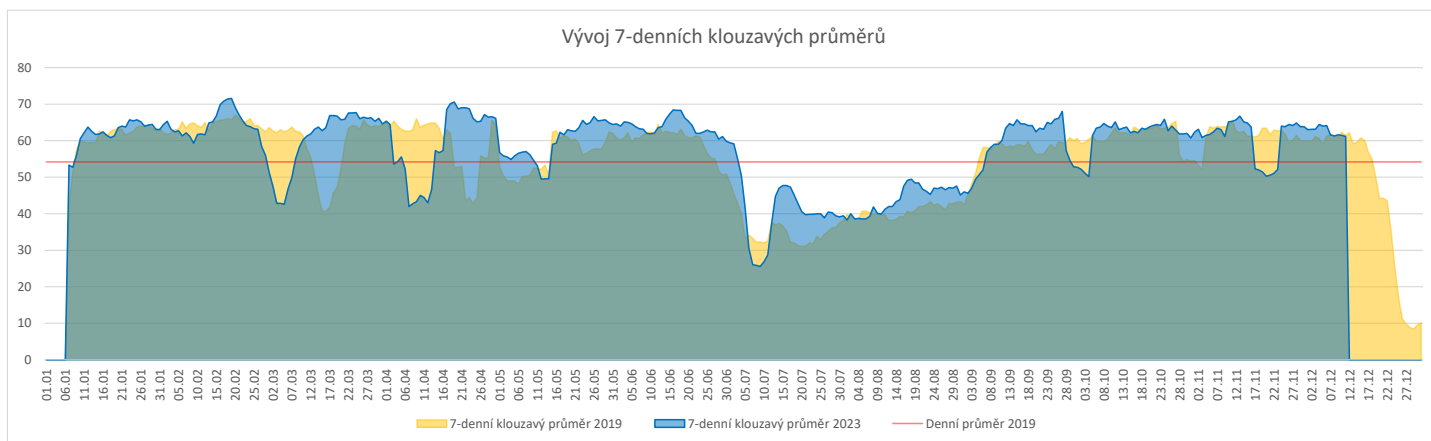
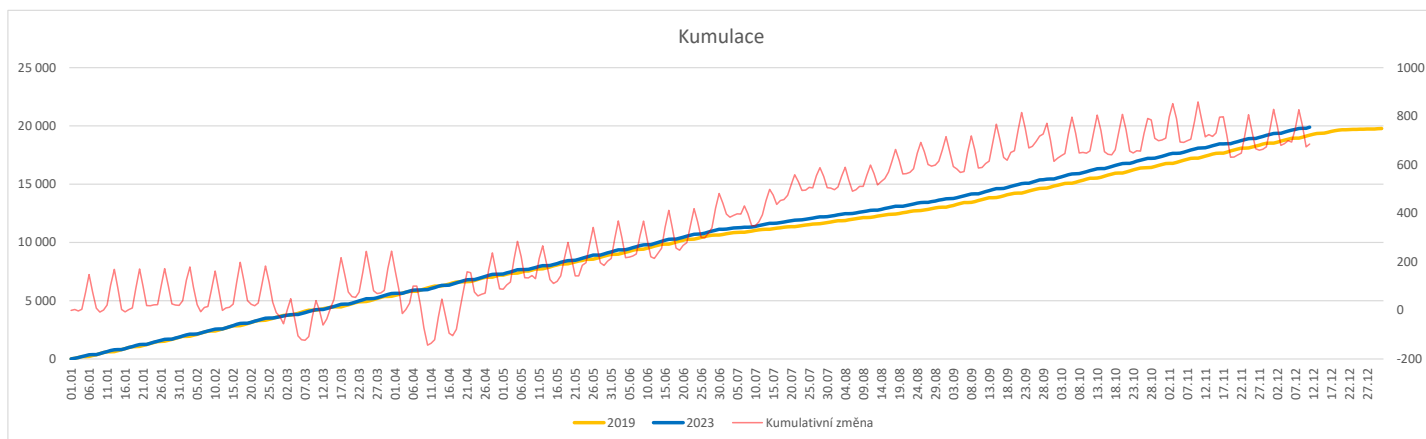
Ukazatel Týdenní navýšení: Navýšení týdenního počtu RDG výkonů ve zbývajícím období do konce roku ke splnění 'Referenčního cíle'.

**Poznámka:**

34 - Radiologická klinika

V počtech RDG vyšetření nejsou započítána mamografická vyšetření.

	Od počátku roku				Období posledních 30 dnů				Posledních 7 dní do 11.12.2023							Referenční cíl do konce roku	Týdenní navýšení			
	2023	2019	2023/2019		2023	2019	2023/2019		Pr7d23/Pr7d19	Po 11	Ne 10	So 9	Pa 8	Čt 7	St 6			Út 5		
<b>FNOL CELKEM (pouze celková anestezie, bez klinik s počtem 0 v roce 2019)</b>	<b>19 896</b>	<b>19 209</b>	<b>687</b>	<b>104%</b>	<b>1 796</b>	<b>1 971</b>	<b>-175</b>	<b>91%</b>												
<b>Celkem operace evidované v MEDIX</b>	<b>28 839</b>	<b>19 608</b>	<b>9 231</b>	<b>147%</b>	<b>2 626</b>	<b>2 002</b>	<b>624</b>	<b>131%</b>	<b>30</b>	<b>148%</b>	<b>128</b>	<b>14</b>	<b>17</b>	<b>132</b>	<b>110</b>	<b>119</b>	<b>127</b>	<b>579</b>	<b>100%</b>	<b>0</b>
01 - I. interní klinika - kardiologická	5 330	1	5 329	#####	512	1	511	51200%	18	0%	20	3	5	23	28	23	24	0	0%	0
02 - II. interní klinika gastroenterologická a geriatrická	880	0	880	0%	76	0	76	0%	2	0%	5	0	0	6	0	2	4	0	0%	0
04 - I. chirurgická klinika	3 371	3 129	242	108%	309	304	5	102%	0	100%	9	3	1	15	9	14	17	88	100%	0
05 - II. chirurgická klinika - cévně-transplantační	1 292	1 215	77	106%	116	133	-17	87%	-1	87%	6	0	1	7	7	3	3	23	100%	0
06 - Neurochirurgická klinika	1 726	1 692	34	102%	137	170	-33	81%	-2	68%	5	3	2	5	5	3	7	75	100%	0
08 - Porodnicko-gynekologická klinika	2 250	2 413	-163	93%	187	237	-50	79%	1	113%	9	1	2	4	11	8	10	250	287%	55
10 - Dětská klinika	338	343	-5	99%	26	34	-8	76%	0	175%	0	0	0	0	0	7	0	14	156%	2
11 - Ortopedická klinika	3 249	2 818	431	115%	330	306	24	108%	1	106%	17	0	0	11	9	22	16	64	100%	0
12 - Urologická klinika	1 862	1 913	-51	97%	173	209	-36	83%	-0	94%	5	0	0	17	12	6	9	96	213%	17
13 - Otolaryngologická klinika	1 642	1 459	183	113%	137	136	1	101%	2	160%	11	1	0	7	8	5	8	35	100%	0
14 - Oční klinika	258	234	24	110%	25	26	-1	96%	0	200%	4	0	0	0	0	0	0	7	100%	0
16 - Klinika plicních nemocí a tuberkulózy	187	0	187	0%	19	0	19	0%	0	0%	3	0	0	0	0	0	0	0	0%	0
21 - Onkologická klinika	37	0	37	0%	0	0	0	0%	0	0%	0	0	0	0	0	0	0	0	0%	0
25 - Klinika ústní, želistní a obličejové chirurgie	1 043	543	500	192%	95	63	32	151%	2	207%	6	0	1	7	4	6	5	19	100%	0
29 - Oddělení plastické a estetické chirurgie	2 110	712	1 398	296%	187	76	111	246%	5	350%	10	0	0	11	10	6	12	15	100%	0
31 - Traumatologická klinika	2 074	2 100	-26	99%	197	206	-9	96%	0	107%	11	2	4	9	5	11	6	106	133%	9
34 - Radiologická klinika	337	48	289	702%	17	2	15	850%	1	0%	3	0	0	3	0	0	1	0	0%	0
47 - Centrální operační sály	56	275	-219	20%	5	22	-17	23%	-1	17%	0	0	1	0	0	0	0	228	2533%	73
50 - Kardiochirurgická klinika	796	713	83	112%	78	77	1	101%	0	100%	4	1	0	7	2	3	5	23	100%	0


**Legenda:**

Denní report počtu operací obsahuje všechny uvedeným oddělením prováděné operace v daný den na sálech, které jsou evidované v MEDIX.

Kumulativní počet operací od začátku roku je srovnáván se stejným obdobím referenčního roku. Ve stejné logice je srovnáván kumulativní počet posledních 30 dnů.

Ukazatel Pr7d23/Pr7d19: průměrný počet operací za posledních 7 dní je srovnán se 7-denním průměrem referenčního roku 2019.

Ukazatel 'Referenční cíl' do konce roku: vyjadřuje počet operací, který je nutno splnit do konce roku 2023 pro dosažení produkce referenčního roku 2019. Pokud byl vykázan v aktuálním roce do dne reportu vyšší objem péče, zůstává 'Referenční cíl' shodný s výkonností referenčního roku.

Referenční cíl' se může lišit od 'produkčního cíle', který je uveden v měsíčním reportingu a reflektuje výsledky jednání hospodářských schůzek.

Ukazatel Týdenní navýšení: Navýšení týdenního počtu operací ve zbývajícím období do konce roku ke splnění 'Referenčního cíle'.

Ukazatel FNOL celkem nezahrnuje kliniky, které měly v referenčním roce počet operací v MEDIX 0 a které neproběhly v celkové anestezii.

### Využití operačních sálů dětské kliniky dle operujících klinik k datu 11.12.2023

	Od počátku roku				Období posledních 30 dnů				Posledních 7 dní od do 11.12.2023								Referenční cíl do konce roku	Týdenní navýšení		
	2023	2019	2023/2019	%	2023	2019	2023/2019	%	Pr7d/Pr7d	Po 11	Ne 10	So 9	Pa 8	Čt 7	St 6	Út 5				
<b>FNOL CELKEM</b>	<b>1 942</b>	<b>1 720</b>	<b>222</b>	<b>113%</b>	<b>193</b>	<b>183</b>	<b>10</b>	<b>105%</b>	<b>24</b>	<b>226%</b>	<b>9</b>	<b>0</b>	<b>0</b>	<b>12</b>	<b>5</b>	<b>12</b>	<b>5</b>	<b>28</b>	<b>100%</b>	<b>0</b>
04 - I. chirurgická klinika	289	331	-42	87%	21	33	-12	64%	-3	33%	0	0	0	0	0	0	2	48	800%	14
05 - II. chirurgická klinika - cévně-transplantační	4	19	-15	21%	0	2	-2	0%	-2	0%	0	0	0	0	0	0	0	15	0%	5
06 - Neurochirurgická klinika	0	0	0	0%	0	0	0	0%	0	0%	0	0	0	0	0	0	0	0	0%	0
08 - Porodnicko-gynekologická klinika	0	0	0	0%	0	0	0	0%	0	0%	0	0	0	0	0	0	0	0	0%	0
10 - Dětská klinika	338	343	-5	99%	26	34	-8	76%	3	233%	0	0	0	0	0	7	0	11	183%	2
11 - Ortopedická klinika	107	42	65	255%	13	7	6	186%	4	0%	0	0	0	0	4	0	2	2	100%	0
12 - Urologická klinika	430	428	2	100%	43	52	-9	83%	-2	150%	0	0	0	5	5	0	2	8	100%	0
13 - Otolaryngologická klinika	538	359	179	150%	60	27	33	222%	7	0%	6	0	0	7	0	0	0	0	0%	0
14 - Oční klinika	94	70	24	134%	10	10	0	100%	0	0%	0	0	0	0	0	0	5	100%	0	
25 - Klinika ústní, čelistní a obličejové chirurgie	2	4	-2	50%	0	0	0	0%	0	0%	0	0	0	0	0	0	2	0%	1	
29 - Oddělení plastické a estetické chirurgie	90	88	2	102%	13	12	1	108%	1	200%	3	0	0	0	0	0	1	0	0%	0
31 - Traumatologická klinika	48	36	12	133%	7	6	1	117%	0	0%	0	0	0	0	1	0	1	100%	0	
47 - Centrální operační sály	2	0	2	0%	0	0	0	0%	0	0%	0	0	0	0	0	0	0	0	0%	0
50 - Kardiologická klinika	0	0	0	0%	0	0	0	0%	0	0%	0	0	0	0	0	0	0	0	0%	0

