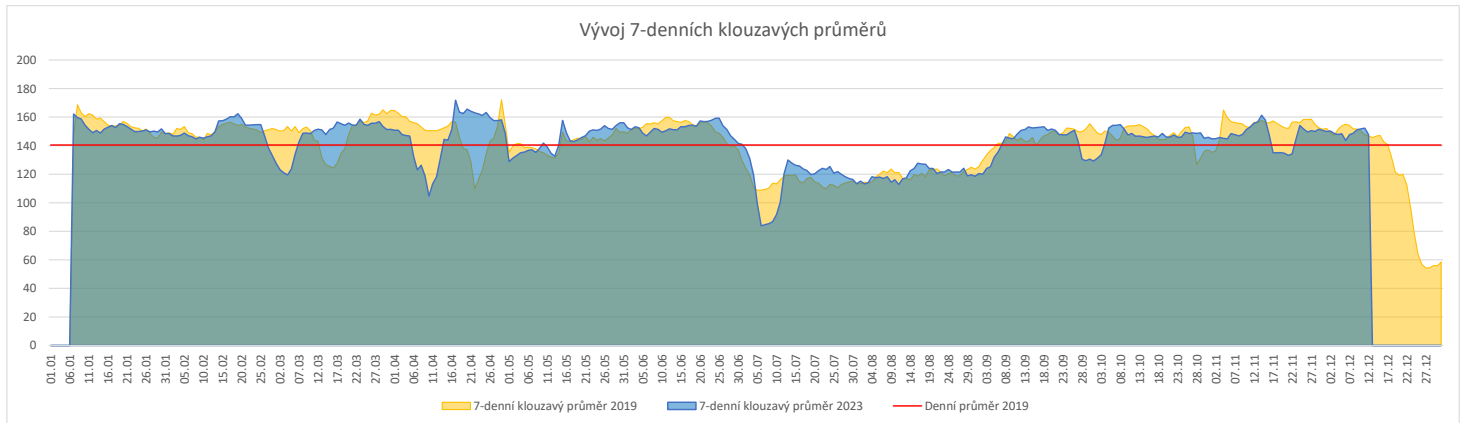
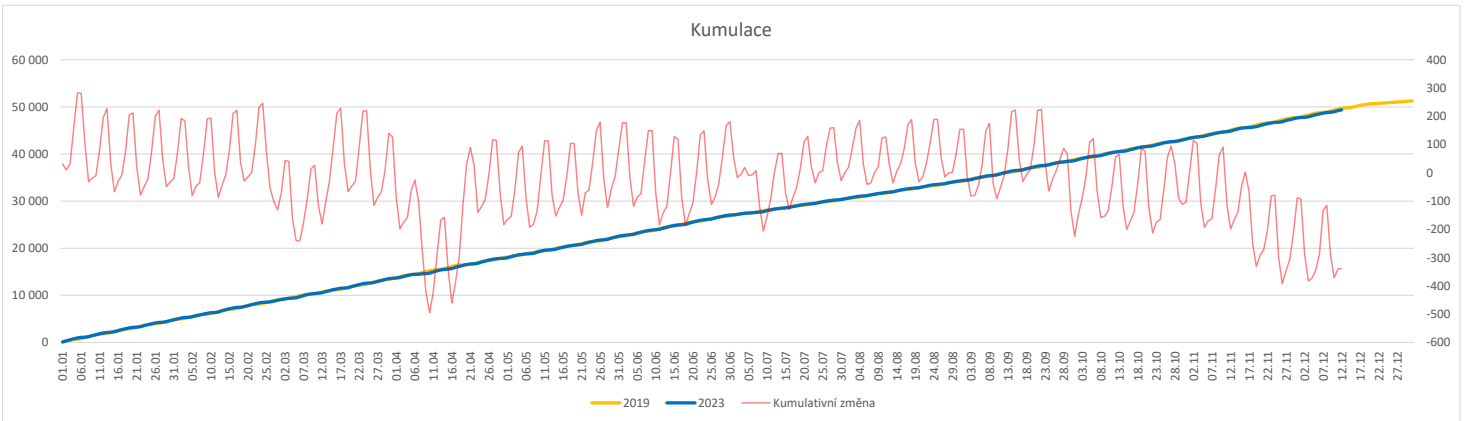


	Od počátku roku			Období posledních 30 dnů			Posledních 7 dní do 12.12.2023							Referenční cíl do konce roku	Týdenní navýšení			
	2023	2019	2023/2019	2023	2019	2023/2019	Pr7d23/Pr7d19	Út 12	Po 11	Ne 10	So 9	Pa 8	Čt 7			St 6		
FNOL CELKEM - bez překladů vč. COVID+ (kliniky níže vč. překladů)	49 366	49 705	-339 99%	4 628	4 861	-233 95%	1	100%	171	234	106	51	109	190	173	1 903	122%	113
Chirurgické obory	24 459	25 267	-808 97%	2 289	2 459	-170 93%	-2	98%	87	120	69	13	44	95	74	1 500	217%	270
04 - I. chirurgická klinika	3 852	3 865	-13 100%	383	390	-7 98%	-1	89%	14	20	7	1	5	20	14	88	117%	5
05 - II. chirurgická klinika - cévně-transplantační	1 709	1 707	2 100%	164	168	-4 98%	0	105%	4	10	7	2	3	8	5	28	100%	0
06 - Neurochirurgická klinika	1 752	1 722	30 102%	150	161	-11 93%	-1	82%	6	6	6	2	5	3	4	63	100%	0
08 - Porodnicko-gynekologická klinika	3 611	4 106	-495 88%	295	385	-90 77%	-1	87%	12	14	6	4	8	13	12	658	404%	165
10 - Dětská klinika (bez doprovodů)	4 493	4 441	52 101%	407	426	-19 96%	3	134%	17	19	15	0	7	21	15	163	100%	0
11 - Ortopedická klinika	2 963	2 710	253 109%	324	283	41 114%	0	105%	11	22	13	1	2	7	9	45	100%	0
12 - Urologická klinika	1 841	2 073	-232 89%	176	213	-37 83%	-0	96%	8	8	4	0	7	13	4	278	604%	78
13 - Otolaryngologická klinika	1 155	1 352	-197 85%	95	119	-24 80%	-1	84%	7	3	3	0	3	1	4	239	569%	66
14 - Oční klinika	957	869	88 110%	81	82	-1 99%	-1	74%	3	4	2	0	0	2	3	19	100%	0
25 - Klinika ústní, čelistní a obličejové chirurgie	1 014	1 174	-160 86%	106	127	-21 83%	-0	88%	2	7	2	1	3	4	3	188	671%	54
31 - Traumatologická klinika	1 957	2 285	-328 86%	181	204	-23 89%	-0	93%	5	8	7	5	3	9	4	398	569%	110
50 - Kardiochirurgická klinika	713	741	-28 96%	71	74	-3 96%	0	125%	3	5	0	0	2	2	3	41	315%	10
Interní a komplementární obory	24 907	24 438	469 102%	2 339	2 402	-63 97%	2	103%	84	114	37	38	65	95	99	872	172%	0
01 - I. interní klinika - kardiologická	5 552	5 085	467 109%	546	529	17 103%	0	100%	21	16	11	8	17	28	26	162	100%	0
02 - II. interní klinika gastroenterologie a geriatry	2 949	2 673	276 110%	280	259	21 108%	2	129%	14	10	3	4	13	15	8	132	100%	0
03 - III. interní klinika - nefrologická, revmatologická a endokrinologická	2 722	2 841	-119 96%	253	266	-13 95%	1	107%	4	18	4	9	5	9	14	227	210%	40
07 - Klinika anesteziologie, resuscitace a intenzivní medicíny	1 534	1 749	-215 88%	148	172	-24 86%	-1	87%	4	2	3	5	4	3	12	277	447%	72
09 - Novorozenecké oddělení	2 079	2 423	-344 86%	168	222	-54 76%	-1	79%	6	7	2	3	5	9	5	459	399%	115
16 - Klinika plicních nemocí a tuberkulózy	3 066	3 246	-180 94%	284	316	-32 90%	-0	97%	9	18	3	2	14	9	12	280	280%	60
17 - Neurologická klinika	2 695	2 717	-22 99%	249	295	-46 84%	-1	120%	14	13	8	3	5	7	11	117	123%	8
18 - Klinika psychiatrie	1 115	1 209	-94 92%	107	94	13 114%	-0	94%	2	4	3	1	0	2	4	130	361%	32
20 - Klinika chorob kožních a pohlavních	744	686	58 108%	64	75	-11 85%	-1	78%	0	6	0	0	0	2	6	20	100%	0
21 - Onkologická klinika	2 415	2 168	247 111%	217	214	3 101%	1	108%	9	13	2	2	6	11	10	103	100%	0
22 - Klinika nukleární medicíny	367	325	42 113%	43	42	1 102%	0	114%	0	4	0	0	0	0	4	0	0%	0
26 - Oddělení rehabilitace	964	818	146 118%	93	75	18 124%	1	143%	4	5	0	0	5	4	2	3	100%	0
30 - Oddělení geriatry	628	627	1 100%	55	59	-4 93%	0	110%	3	1	0	0	4	2	1	28	100%	0
32 - Hemato-onkologická klinika	916	1 093	-177 84%	96	110	-14 87%	-1	65%	1	5	0	1	0	4	2	203	781%	59
52 - Klinika infekčního lékařství	439	0	439 0%	61	0	61 0%	3	0%	3	2	2	2	3	3	3	0	0%	0


Legenda:

Denní report počtu pacientů přijatých k hospitalizaci čerpá z chorobopisů MEDEA.

Na úrovni kliniky obsahuje veškeré příjmy na lůžko dotčené kliniky, včetně hospitalizací přeložených z jiných klinik (ne však příjmy z jiných středisek v rámci dané kliniky).

Na úrovni FNOL celkem obsahuje pouze externí příjmy, vyloučeny jsou veškeré překlady v rámci FNOL.

Kumulativní počet pacientů přijatých k hospitalizaci od začátku roku je srovnáván se stejným obdobím referenčního roku. Ve stejné logice je srovnáván kumulativní počet posledních 30 dnů.

Ukazatel Pr7d23/Pr7d19: průměrný počet pacientů přijatých k hospitalizaci za posledních 7 dní aktuálního období je srovnáván se 7-denním průměrem referenčního roku 2019.

Ukazatel 'Referenční cíl' do konce roku: vyjadřuje počet pacientů přijatých k hospitalizaci, který je nutno splnit do konce roku 2023 pro dosažení produkce referenčního roku 2019. Pokud byl vykázan v aktuálním roce do dne reportu vyšší objem péče, zůstává 'Referenční cíl' shodný s výkonností referenčního roku.

Referenční cíl se může lišit od 'produkčního cíle', který je uveden v měsíčním reportingu a reflektuje výsledky jednání hospodářských schůzek.

Ukazatel Týdenní navýšení: Navýšení týdenního počtu přijatých pacientů k hospitalizaci ve zbývajícím období do konce roku ke splnění 'Referenčního cíle'.

Poznámka:

01 - I. interní klinika - kardiologická

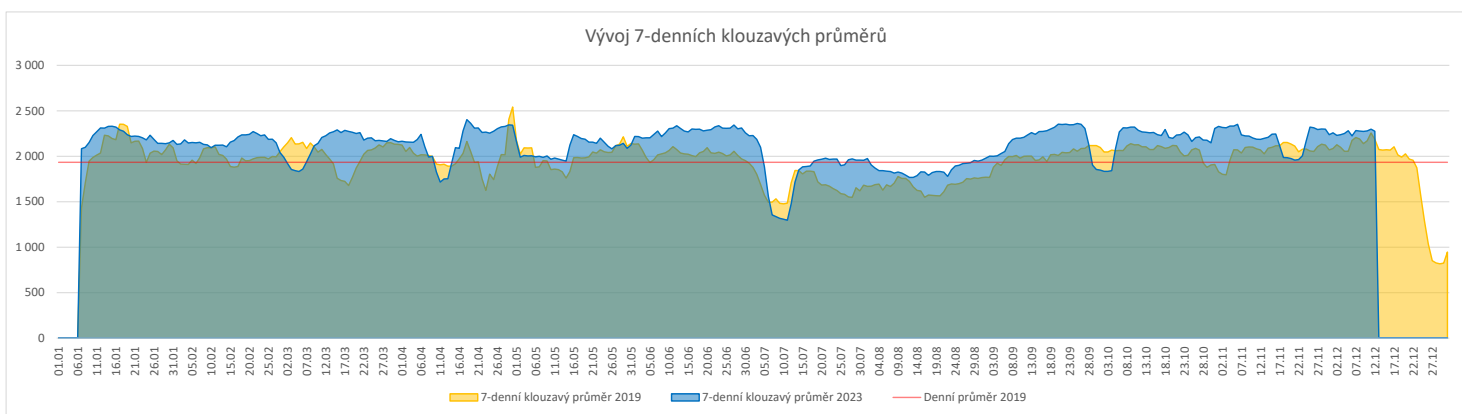
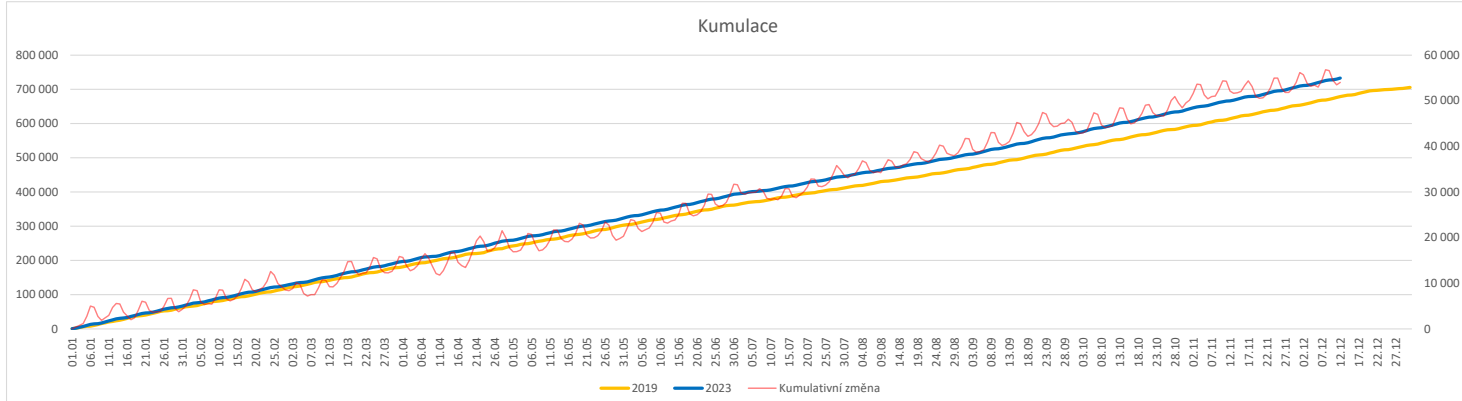
V počtech přijatých pacientů nejsou započítány hodnoty covid+ oddělení Franze Josefa

07 - Klinika anesteziologie, resuscitace a intenzivní medicíny

V počtech přijatých pacientů jsou v roce 2019 započítáni pacienti z kliniky 59 - Oddělení intenzivní péče chirurgických oborů

Vývoj počtu laboratorních výkonů evidovaných v OpenLIMS a žádanků evidovaných v LIMS (RČ/den/klinika) k datu 12.12.2023

	Od počátku roku				Období posledních 30 dnů				Posledních 7 dní do 12.12.2023							Referenční cíl do konce roku	Týdenní navýšení			
	2023	2019	2023/2019	107%	2023	2019	2023/2019	99%	Pr7d23/Pr7d19	Út 12	Po 11	Ne 10	So 9	Pa 8	Čt 7			St 6		
FNOL CELKEM	704 012	656 971	47 041	107%	64 472	64 822	-350	99%	90	104%	2 835	1 995	656	1 483	2 623	3 104	2 558	26 816	96%	0
28 - Ústav lékařské genetiky	2 881	2 316	565	124%	318	212	106	150%	2	118%	19	16	0	0	10	18	10	38	100%	0
32 - Hemato-onkologická klinika	244 391	226 108	18 283	108%	22 555	22 241	314	101%	63	109%	960	1 049	262	258	794	924	989	8 727	100%	0
33 - Oddělení klinické biochemie	340 346	322 826	17 520	105%	30 582	32 480	-1 898	94%	-37	97%	1 392	310	289	1 104	1 388	1 708	1 165	12 697	100%	0
35 - Transfuzní oddělení	21 792	22 334	-542	98%	1 852	1 983	-131	93%	-3	95%	41	60	55	56	93	70	59	1 571	153%	181
38 - Ústav soudního lékařství a medicinského práva	4 220	3 212	1 008	131%	437	410	27	107%	4	152%	0	78	0	0	4	1	5	191	100%	0
40 - Ústav mikrobiologie	90 382	80 175	10 207	113%	8 728	7 496	1 232	116%	62	127%	423	482	50	65	334	383	330	3 001	100%	0


Legenda:

Denní report obsahuje množství laboratorních výkonů ve vyjádření RČ/den/klinika evidovaných v systému OpenLIMS.

U klinik 28 a 40 jsou zdrojem obdržené žádanky ve vyjádření RČ/den/klinika evidovaných v systému LIMS.

Kumulativní počet laboratorních výkonů od začátku roku je srovnáván se stejným obdobím referenčního roku. Ve stejné logice je srovnáván kumulativní počet posledních 30 dnů.

Ukazatel Pr7d23/Pr7d19: průměrný počet laboratorních výkonů za posledních 7 dní je srovnán se 7-denním průměrem referenčního roku 2019.

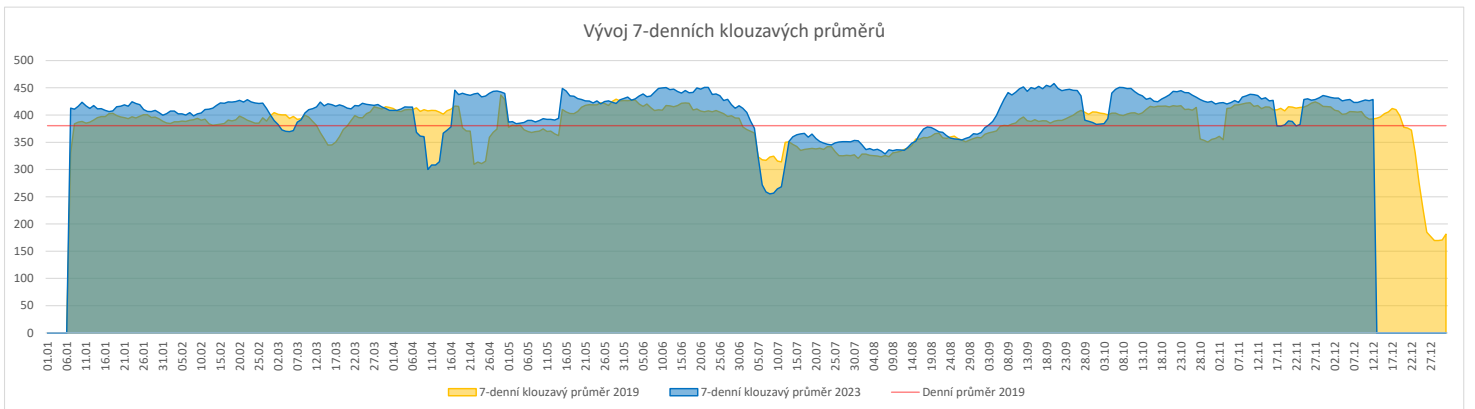
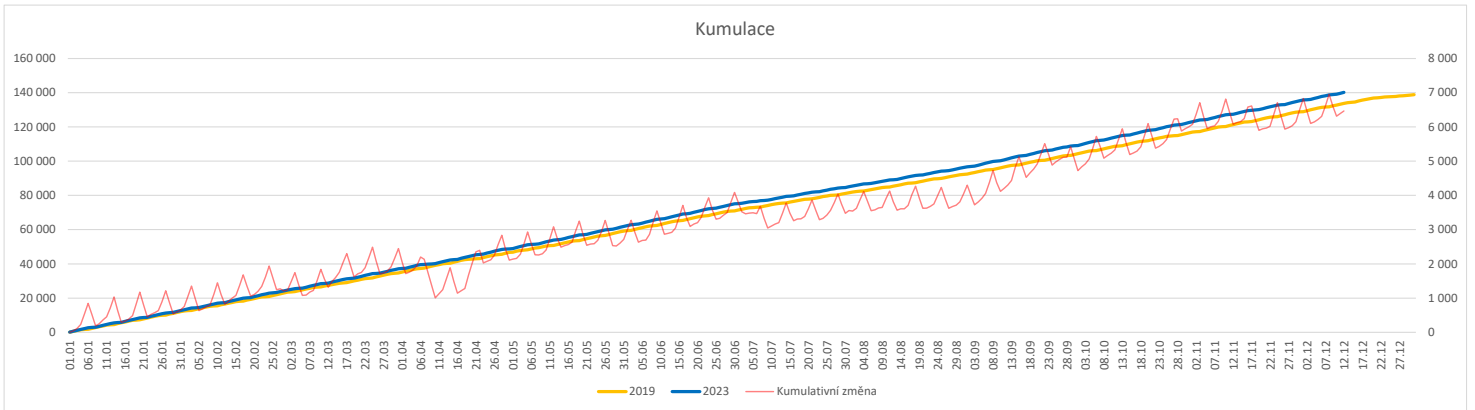
Ukazatel 'Referenční cíl' do konce roku: vyjadřuje počet laboratorních výkonů, který je nutno splnit do konce roku 2023 pro dosažení produkce referenčního roku 2019. Pokud byl vykázan v aktuálním roce do dne reportu vyšší objem péče, zůstává 'Referenční cíl' shodný s výkonností referenčního roku.

Referenční cíl se může lišit od 'produkčního cíle', který je uveden v měsíčním reportingu a reflektuje výsledky jednání hospodářských schůzek.

Ukazatel Týdenní navýšení: Navýšení týdenního počtu laboratorních výkonů ve zbývajícím období do konce roku ke splnění 'Referenčního cíle'.

Vývoj počtu RDG vyšetření (RČ/den/klinika) k datu 12.12.2023

	Od počátku roku				Období posledních 30 dnů				Posledních 7 dní do 12.12.2023							Referenční cíl do konce roku	Týdenní navýšení			
	2023	2019	2023/2019	105%	2023	2019	2023/2019	100%	Pr7d23/Pr7d19	Út 12	Po 11	Ne 10	So 9	Pa 8	Čt 7			St 6		
FNOL CELKEM	140 290	133 767	6 523	105%	12 965	12 949	16	100%	36	109%	576	558	170	180	484	488	543	5 106	100%	0
22 - Klinika nukleární medicíny	9 646	10 039	-393	96%	1 049	987	62	106%	5	116%	50	45	0	0	49	48	58	631	265%	131
34 - Radiologická klinika	130 644	123 728	6 916	106%	11 916	11 962	-46	100%	31	109%	526	513	170	180	435	440	485	4 868	100%	0


Legenda:

Denní report obsahuje množství RDG výkonů ve vyjádření RČ/den/klinika.

Kumulativní počet RDG výkonů od začátku roku je srovnáván se stejným obdobím referenčního roku. Ve stejné logice je srovnáván kumulativní počet posledních 30 dnů.

Ukazatel Pr7d23/Pr7d19: průměrný počet RDG výkonů za posledních 7 dní je srovnán se 7-denním průměrem referenčního roku 2019.

Ukazatel 'Referenční cíl' do konce roku: vyjadřuje počet RDG výkonů, který je nutno splnit do konce roku 2023 pro dosažení produkce referenčního roku 2019. Pokud byl vykázan v aktuálním roce do dne reportu vyšší objem péče, zůstává 'Referenční cíl' shodný s výkonností referenčního roku.

Referenční cíl se může lišit od 'produkčního cíle', který je uveden v měsíčním reportingu a reflektuje výsledky jednání hospodářských schůzek.

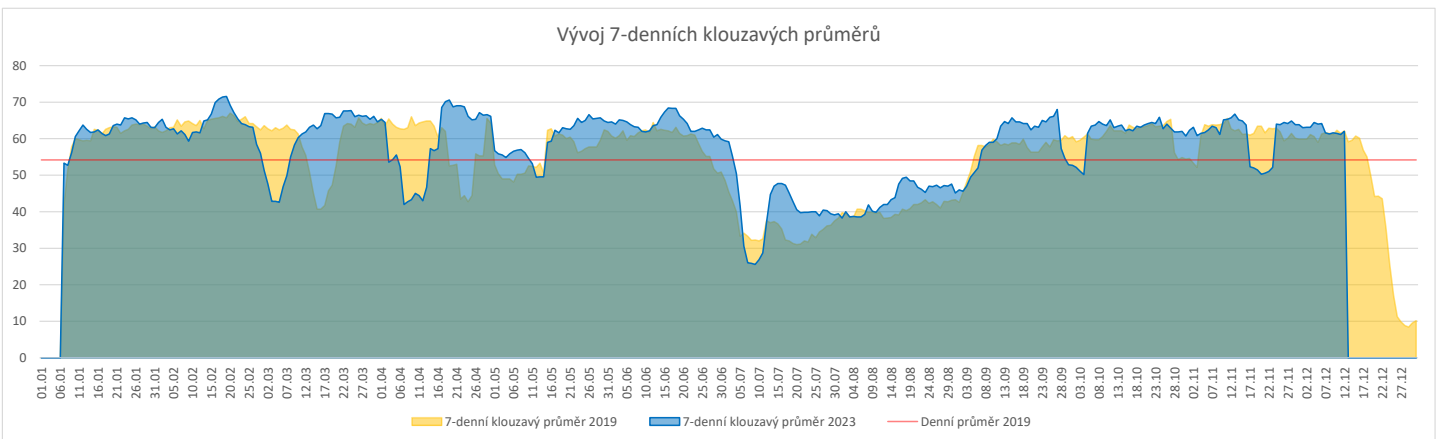
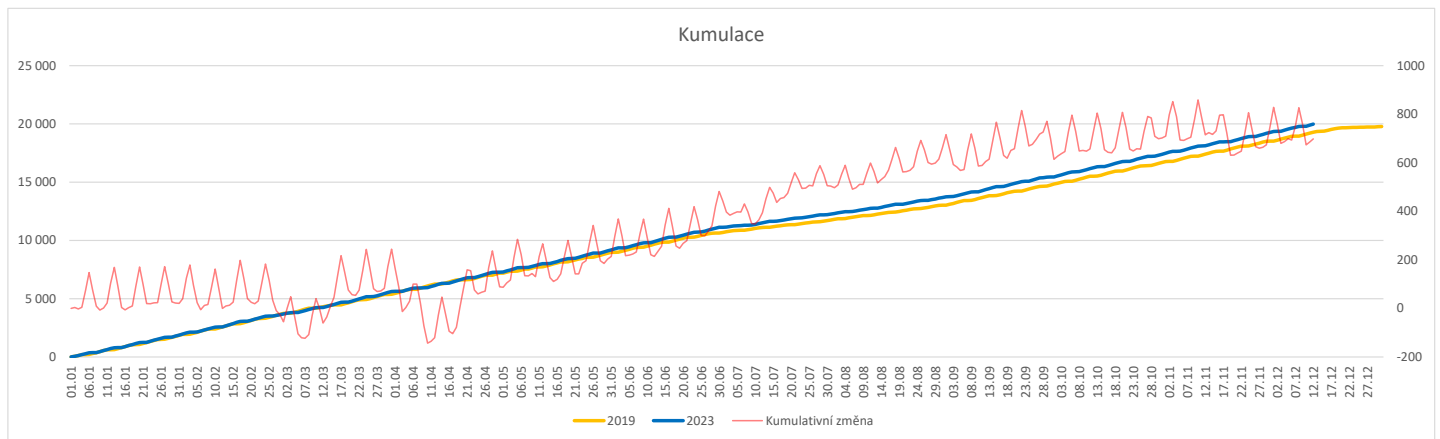
Ukazatel Týdenní navýšení: Navýšení týdenního počtu RDG výkonů ve zbývajícím období do konce roku ke splnění 'Referenčního cíle'.

Poznámka:

34 - Radiologická klinika

V počtech RDG vyšetření nejsou započítána mamografická vyšetření.

	Od počátku roku				Období posledních 30 dnů				Posledních 7 dní do 12.12.2023							Referenční cíl do konce roku	Týdenní navýšení			
	2023	2019	2023/2019		2023	2019	2023/2019		Pr7d23/Pr7d19	Út 12	Po 11	Ne 10	So 9	Pa 8	Čt 7			St 6		
FNOL CELKEM (pouze celková anestezie, bez klinik s počtem 0 v roce 2019)	19 989	19 289	700	104%	1 878	1 969	-91	95%												
Celkem operace evidované v MEDIX	28 977	19 690	9 287	147%	2 752	2 001	751	138%	31	149%	137	129	14	17	132	110	119	497	100%	0
01 - I. interní klinika - kardiologická	5 357	1	5 356	#####	538	1	537	53800%	18	0%	27	20	3	5	23	28	23	0	0%	0
02 - II. interní klinika gastroenterologická a geriatrická	887	0	887	0%	83	0	83	0%	3	0%	6	6	0	0	6	0	2	0	0%	0
04 - I. chirurgická klinika	3 386	3 146	240	108%	323	307	16	105%	-1	94%	15	9	3	1	15	9	14	71	100%	0
05 - II. chirurgická klinika - cévně-transplantační	1 298	1 218	80	107%	120	128	-8	94%	0	103%	6	6	0	1	7	7	3	20	100%	0
06 - Neurochirurgická klinika	1 733	1 701	32	102%	141	172	-31	82%	-2	65%	7	5	3	2	5	5	3	66	100%	0
08 - Porodnicko-gynekologická klinika	2 258	2 426	-168	93%	194	239	-45	81%	-1	91%	8	9	1	2	4	11	8	242	327%	56
10 - Dětská klinika	338	343	-5	99%	26	34	-8	76%	0	175%	0	0	0	0	0	0	7	14	156%	2
11 - Ortopedická klinika	3 269	2 831	438	115%	350	309	41	113%	1	111%	20	17	0	0	11	9	22	51	100%	0
12 - Urologická klinika	1 874	1 922	-48	98%	185	213	-28	87%	1	111%	12	5	0	0	17	12	6	84	233%	16
13 - Otolaryngologická klinika	1 648	1 464	184	113%	143	134	9	107%	2	141%	6	11	1	0	7	8	5	30	100%	0
14 - Oční klinika	258	234	24	110%	25	23	2	109%	0	200%	0	4	0	0	0	0	0	7	100%	0
16 - Klinika plicních nemocí a tuberkulózy	187	0	187	0%	19	0	19	0%	0	0%	0	3	0	0	0	0	0	0	0%	0
21 - Onkologická klinika	37	0	37	0%	0	0	0	0%	0	0%	0	0	0	0	0	0	0	0	0%	0
25 - Klinika ústní, želatiná a obličejové chirurgie	1 048	546	502	192%	100	66	34	152%	2	207%	5	6	0	1	7	4	6	16	100%	0
29 - Oddělení plastické a estetické chirurgie	2 121	714	1 407	297%	198	74	124	268%	5	369%	11	10	0	0	11	10	6	13	100%	0
31 - Traumatologická klinika	2 080	2 104	-24	99%	199	201	-2	99%	1	114%	6	11	2	4	9	5	11	100	132%	8
34 - Radiologická klinika	340	48	292	708%	20	2	18	1000%	1	0%	3	3	0	0	3	0	0	0	0%	0
47 - Centrální operační sály	56	276	-220	20%	5	22	-17	23%	-1	14%	0	0	0	1	0	0	0	228	2850%	74
50 - Kardiochirurgická klinika	801	716	85	112%	83	76	7	109%	0	100%	5	4	1	0	7	2	3	20	100%	0


Legenda:

Denní report počtu operací obsahuje všechny uvedeným oddělením prováděné operace v daný den na sálech, které jsou evidované v MEDIX.

Kumulativní počet operací od začátku roku je srovnáván se stejným obdobím referenčního roku. Ve stejné logice je srovnáván kumulativní počet posledních 30 dnů.

Ukazatel Pr7d23/Pr7d19: průměrný počet operací za posledních 7 dní je srovnán se 7-denním průměrem referenčního roku 2019.

Ukazatel 'Referenční cíl' do konce roku: vyjadřuje počet operací, který je nutno splnit do konce roku 2023 pro dosažení produkce referenčního roku 2019. Pokud byl vykázan v aktuálním roce do dne reportu vyšší objem péče, zůstává 'Referenční cíl' shodný s výkonností referenčního roku.

Referenční cíl se může lišit od 'produkčního cíle', který je uveden v měsíčním reportingu a reflektuje výsledky jednání hospodářských schůzek.

Ukazatel Týdenní navýšení: Navýšení týdenního počtu operací ve zbývajícím období do konce roku ke splnění 'Referenčního cíle'.

Ukazatel FNOL celkem nezahrnuje kliniky, které měly v referenčním roce počet operací v MEDIX 0 a které neproběhly v celkové anestezii.

Využití operačních sálů dětské kliniky dle operujících klinik k datu 12.12.2023

FNOL CELKEM	Od počátku roku				Období posledních 30 dnů				Posledních 7 dní od do 12.12.2023							Referenční cíl do konce roku	Týdenní navýšení	
	2023	2019	2023/2019	%	2023	2019	2023/2019	%	Pr7d/Pr7d	Út 12	Po 11	Ne 10	So 9	Pa 8	Čt 7			St 6
04 - I. chirurgická klinika	289	335	-46	86%	21	37	-16	57%	-4	0%	0	0	0	0	0	0		
05 - II. chirurgická klinika - cévně-transplantační	4	19	-15	21%	0	2	-2	0%	-2	0%	0	0	0	0	0	0		
06 - Neurochirurgická klinika	0	0	0	0%	0	0	0	0%	0	0%	0	0	0	0	0	0		
08 - Porodnicko-gynekologická klinika	0	0	0	0%	0	0	0	0%	0	0%	0	0	0	0	0	0		
10 - Dětská klinika	338	343	-5	99%	26	34	-8	76%	3	233%	0	0	0	0	0	7		
11 - Ortopedická klinika	107	42	65	255%	13	7	6	186%	4	0%	0	0	0	0	0	4		
12 - Urologická klinika	435	430	5	101%	48	54	-6	89%	4	188%	5	0	0	5	5	0		
13 - Otolaryngologická klinika	543	359	184	151%	65	23	42	283%	12	0%	5	6	0	0	7	0		
14 - Oční klinika	94	70	24	134%	10	10	0	100%	0	0%	0	0	0	0	0	5		
25 - Klinika ústní, čelistní a obličejové chirurgie	2	4	-2	50%	0	0	0	0%	0	0%	0	0	0	0	0	0		
29 - Oddělení plastické a estetické chirurgie	90	88	2	102%	13	8	5	163%	0	150%	0	3	0	0	0	0		
31 - Traumatologická klinika	48	36	12	133%	7	6	1	117%	0	0%	0	0	0	0	0	1		
47 - Centrální operační sály	2	0	2	0%	0	0	0	0%	0	0%	0	0	0	0	0	0		
50 - Kardiologická klinika	0	0	0	0%	0	0	0	0%	0	0%	0	0	0	0	0	0		

