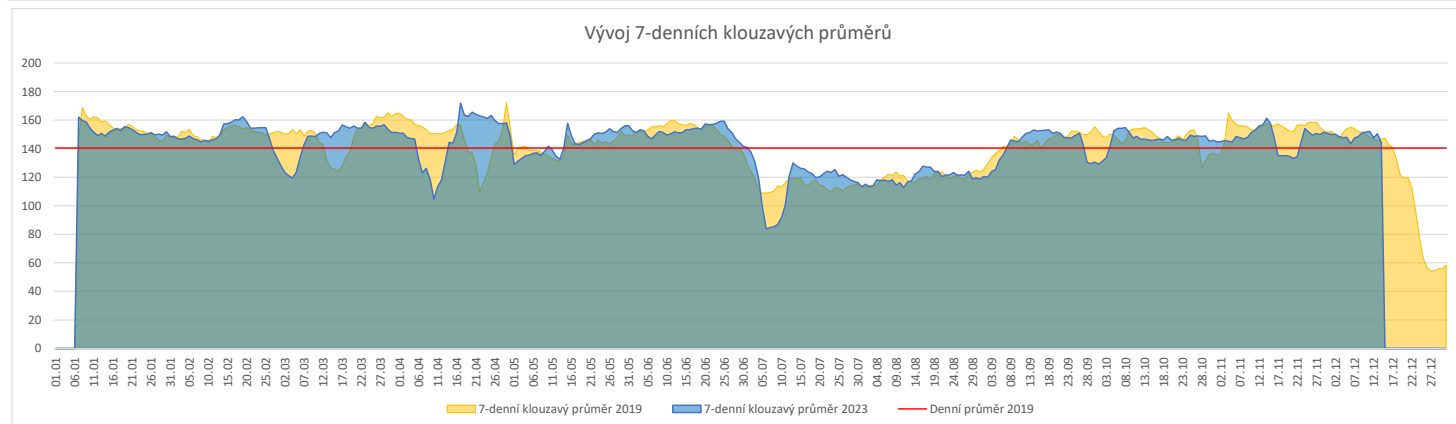
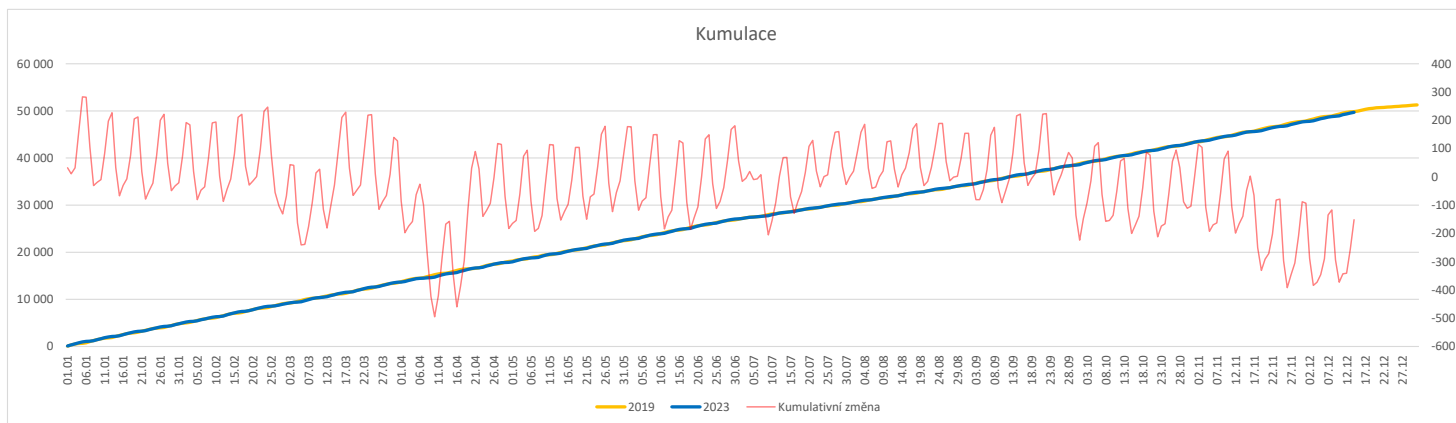


Vývoj počtu pacientů přijatých k hospitalizaci (RČ/den/klinika) k datu 14.12.2023

	Od počátku roku			Období posledních 30 dnů			Posledních 7 dní do 14.12.2023							Referenční cíl do konce roku	Týdenní navýšení		
	2023	2019	2023/2019	2023	2019	2023/2019	Pr7d23/Pr7d19	Čt 14	St 13	Út 12	Po 11	Ne 10	So 9			Pa 8	
FNOL CELKEM - bez překladů vč. COVID+ (kliniky níže vč. překladů)	49 703	49 855	-152 100%	4 606	4 592	14 100%	-2 98%	147	192	172	233	106	51	109	1 566	111%	51
Chirurgické obory	24 641	25 319	-678 97%	2 267	2 298	-31 99%	1 102%	80	102	88	119	69	13	44	1 318	206%	226
04 - I. chirurgická klinika	3 880	3 871	9 100%	379	366	13 104%	-1 88%	14	14	14	20	7	1	5	69	100%	0
05 - II. chirurgická klinika - cévně-transplantační	1 721	1 710	11 101%	163	158	5 103%	1 112%	4	8	4	10	7	2	3	25	100%	0
06 - Neurochirurgická klinika	1 766	1 730	36 102%	153	153	0 100%	-1 91%	8	6	6	6	6	2	5	55	100%	0
08 - Porodnicko-gynekologická klinika	3 639	4 121	-482 88%	295	368	-73 80%	-1 94%	13	15	12	14	6	4	8	630	426%	161
10 - Dětská klinika (bez doprovodů)	4 527	4 450	77 102%	410	402	8 102%	2 123%	17	17	17	19	15	0	7	154	100%	0
11 - Ortopedická klinika	2 991	2 711	280 110%	315	256	59 123%	2 124%	7	21	11	22	13	1	2	44	100%	0
12 - Urologická klinika	1 852	2 074	-222 89%	176	194	-18 91%	-1 90%	4	7	8	8	4	0	7	267	593%	74
13 - Otolaryngologická klinika	1 158	1 356	-198 85%	90	111	-21 81%	-1 70%	1	2	7	3	3	0	3	236	621%	66
14 - Oční klinika	966	870	96 111%	85	75	10 113%	0 113%	3	6	4	3	2	0	0	18	100%	0
25 - Klinika ústní, čelistní a obličejové chirurgie	1 021	1 177	-156 87%	101	120	-19 84%	0 105%	2	5	2	7	2	1	3	181	724%	52
31 - Traumatologická klinika	1 971	2 293	-322 86%	176	191	-15 92%	-1 91%	9	5	5	8	7	5	3	384	619%	108
50 - Kardiochirurgická klinika	717	744	-27 96%	71	70	1 101%	0 100%	3	1	3	5	0	0	2	37	370%	9
Interní a komplementární obory	25 062	24 536	526 102%	2 339	2 294	45 102%	-4 95%	67	90	84	114	37	38	65	774	170%	0
01 - I. interní klinika - kardiologická	5 597	5 106	491 110%	552	512	40 108%	-1 95%	19	26	21	16	11	8	17	141	100%	0
02 - II. interní klinika gastroenterologie a geriatry	2 966	2 688	278 110%	285	252	33 113%	1 113%	7	10	14	10	3	4	13	117	100%	0
03 - III. interní klinika - nefrologická, revmatologická a endokrinologická	2 736	2 860	-124 96%	248	265	-17 94%	-2 77%	4	10	4	18	4	9	5	213	239%	42
07 - Klinika anesteziologie, resuscitace a intenzivní medicíny	1 540	1 766	-226 87%	139	171	-32 81%	-3 57%	2	4	4	2	3	5	4	271	602%	76
09 - Novorozenecké oddělení	2 089	2 433	-344 86%	164	221	-57 74%	-1 79%	5	6	6	7	2	3	5	449	428%	115
16 - Klinika plicních nemocí a tuberkulózy	3 088	3 260	-172 95%	289	306	-17 94%	-0 99%	11	11	9	18	3	2	14	258	300%	58
17 - Neurologická klinika	2 711	2 721	-10 100%	254	271	-17 94%	1 120%	6	10	14	13	8	3	5	101	111%	4
18 - Klinika psychiatrie	1 123	1 212	-89 93%	100	80	20 125%	0 106%	5	3	2	4	3	1	0	122	370%	30
20 - Klinika chorob kožních a pohlavních	747	688	59 109%	64	70	-6 91%	-1 56%	2	1	0	6	0	0	0	18	100%	0
21 - Onkologická klinika	2 432	2 175	257 112%	226	205	21 110%	0 100%	9	8	9	13	2	2	6	96	100%	0
22 - Klinika nukleární medicíny	369	325	44 114%	42	36	6 117%	-0 86%	0	2	0	4	0	0	0	0	0%	0
26 - Oddělení rehabilitace	965	820	145 118%	85	70	15 121%	0 107%	0	1	4	5	0	0	5	1	100%	0
30 - Oddělení geriatry	632	627	5 101%	55	53	2 104%	0 120%	3	1	3	1	0	0	4	28	100%	0
32 - Hemato-onkologická klinika	923	1 096	-173 84%	94	98	-4 96%	-1 67%	3	4	1	5	0	1	0	196	852%	58
52 - Klinika infekčního lékařství	443	0	443 0%	62	0	62 0%	2 0%	2	2	3	2	2	2	3	0	0%	0


Legenda:

Denní report počtu pacientů přijatých k hospitalizaci čerpá z chorobopisů MEEDA.

Na úrovni kliniky obsahuje veškeré příjmy na lůžko dotčené kliniky, včetně hospitalizací přeložených z jiných klinik (ne však příjmy z jiných středisek v rámci dané kliniky).

Na úrovni FNOL celkem obsahuje pouze externí příjmy, vyloučeny jsou veškeré překlady v rámci FNOL.

Kumulativní počet pacientů přijatých k hospitalizaci od začátku roku je srovnáván se stejným obdobím referenčního roku. Ve stejné logice je srovnáván kumulativní počet posledních 30 dnů.

Ukazatel Pr7d23/Pr7d19: průměrný počet pacientů přijatých k hospitalizaci za posledních 7 dní aktuálního období je srovnáván se 7-denním průměrem referenčního roku 2019.

Ukazatel 'Referenční cíl' do konce roku: vyjadřuje počet pacientů přijatých k hospitalizaci, který je nutno splnit do konce roku 2023 pro dosažení produkce referenčního roku 2019. Pokud byl vykázan v aktuálním roce do dne reportu vyšší objem péče, zůstává 'Referenční cíl' shodný s výkonností referenčního roku.

Referenční cíl se může lišit od 'produkčního cíle', který je uveden v měsíčním reportingu a reflektuje výsledky jednání hospodářských schůzek.

Ukazatel Týdenní navýšení: Navýšení týdenního počtu přijatých pacientů k hospitalizaci ve zbývajícím období do konce roku ke splnění 'Referenčního cíle'.

Poznámka:

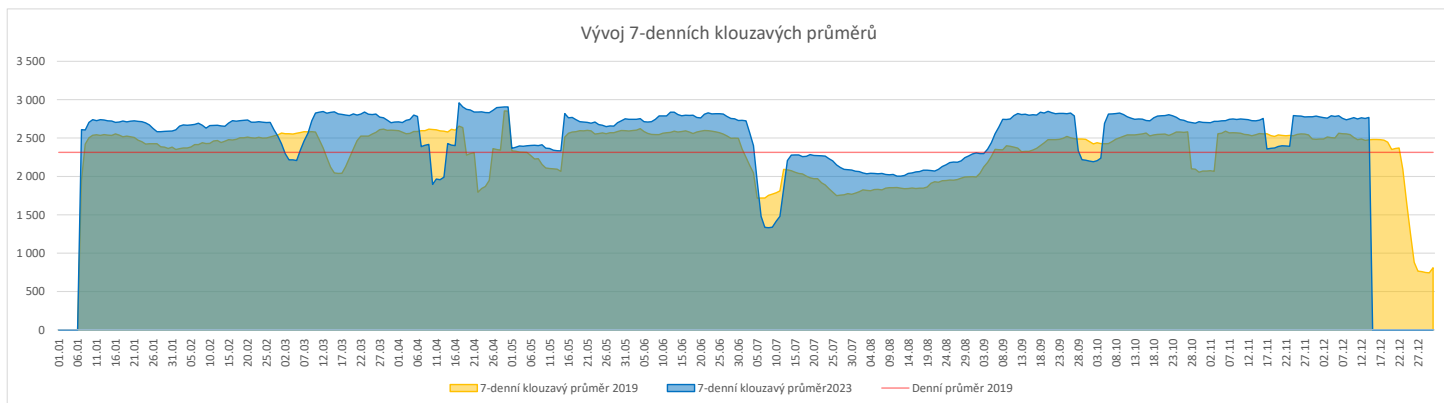
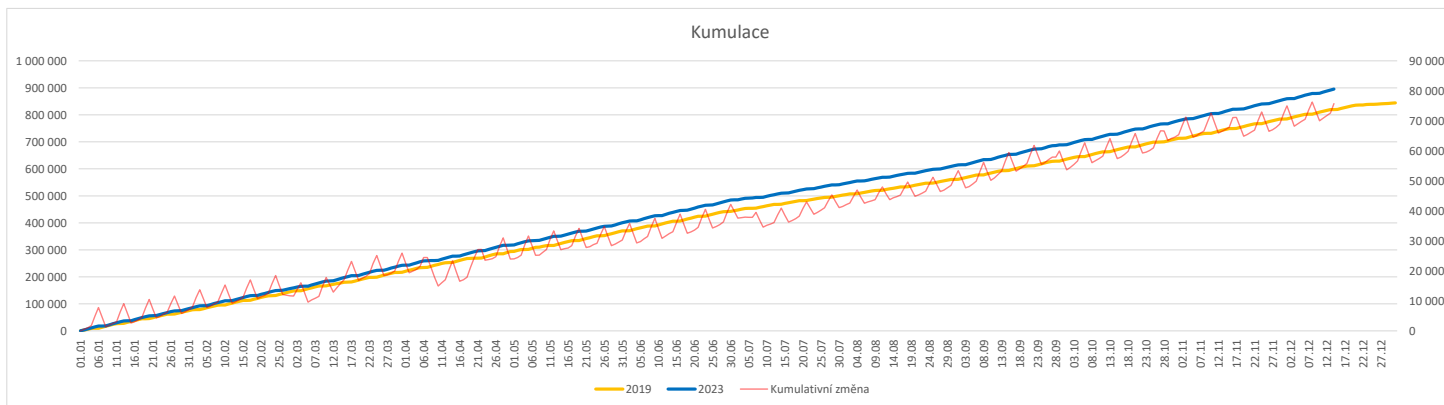
01 - I. interní klinika - kardiologická

V počtech přijatých pacientů nejsou započítány hodnoty covid+ oddělení Franze Josefa

07 - Klinika anesteziologie, resuscitace a intenzivní medicíny

V počtech přijatých pacientů jsou v roce 2019 započítáni pacienti z kliniky 59 - Oddělení intenzivní péče chirurgických oborů

	Od počátku roku				Období posledních 30 dnů				Posledních 7 dní do 14.12.2023										Referenční cíl do konce roku	Týdenní navýšení
	2023	2019	2023/2019	109%	2023	2019	2023/2019	112%	Pr7d23/Pr7d19	294	112%	3 533	3 804	4 071	4 087	455	441	2 994		
FNOL CELKEM	895 544	819 706	75 838	109%	86 329	77 113	9 216	112%	294	112%	3 533	3 804	4 071	4 087	455	441	2 994	24 700	100%	0
01 - I. interní klinika - kardiologická	28 005	28 415	-410	99%	3 114	3 021	93	103%	-2	98%	139	163	129	132	13	15	111	1 086	161%	137
02 - II. interní klinika gastroenterologická a geriatrická	32 999	25 939	7 060	127%	3 112	2 504	608	124%	14	117%	123	138	152	151	11	8	90	718	100%	0
03 - III. interní klinika - nefrologická, revmatologická a endokrinologická	46 714	41 311	5 403	113%	4 731	4 098	633	115%	27	119%	227	274	288	233	1	3	152	1 058	100%	0
04 - I. chirurgická klinika	24 915	23 694	1 221	105%	2 367	2 165	202	109%	4	105%	89	105	88	96	12	13	117	759	100%	0
05 - II. chirurgická klinika - cévně-transplantační	12 178	11 604	574	105%	1 196	1 152	44	104%	4	113%	49	63	53	50	2	1	43	261	100%	0
06 - Neurochirurgická klinika	12 315	10 427	1 888	118%	1 121	935	186	120%	-4	90%	26	33	55	52	1	29	48	300	100%	0
07 - Klinika anesteziologie, resuscitace a intenzivní medicíny	30 920	29 570	1 350	105%	2 912	2 867	45	102%	2	102%	124	120	123	162	3	2	103	590	100%	0
08 - Porodnicko-gynekologická klinika	27 261	31 541	-4 280	86%	2 440	2 881	-441	85%	-19	78%	90	88	92	108	14	11	83	5 396	484%	1 427
09 - Novorozenecké oddělení	2 117	2 113	4	100%	185	192	-7	96%	-1	81%	8	4	1	12	2	3	8	79	100%	0
10 - Dětská klinika	49 106	44 903	4 203	109%	4 509	4 579	-70	98%	-16	89%	201	189	154	157	43	52	134	1 862	100%	0
11 - Ortopedická klinika	41 290	35 442	5 848	117%	4 085	3 481	604	117%	10	109%	136	186	173	224	15	5	150	919	100%	0
12 - Urologická klinika	36 023	36 466	-443	99%	3 689	3 684	5	100%	-1	99%	143	179	178	184	1	1	114	1 212	158%	148
13 - Otolaryngologická klinika	46 286	34 576	11 710	134%	4 117	2 856	1 261	144%	40	144%	162	144	172	163	62	60	147	1 263	100%	0
14 - Oční klinika	42 799	39 302	3 497	109%	4 034	3 730	304	108%	14	113%	162	194	197	162	27	19	65	1 162	100%	0
15 - Oddělení alergologie a kl. imun.	25 517	24 021	1 496	106%	2 605	2 338	267	111%	9	112%	117	108	141	126	0	0	106	750	100%	0
16 - Klinika plicních nemocí a tuberkulózy	30 587	28 095	2 492	109%	3 335	2 614	721	128%	26	131%	160	191	167	155	3	6	104	790	100%	0
17 - Neurologická klinika	21 774	23 346	-1 572	93%	2 207	2 168	39	102%	-5	94%	95	94	143	119	0	1	66	2 169	363%	524
18 - Klinika psychiatrie	19 115	16 448	2 667	116%	1 863	1 645	218	113%	-0	100%	105	75	84	91	7	3	63	614	100%	0
19 - Klinika pracovního lékařství	14 427	15 904	-1 477	91%	1 324	1 041	283	127%	6	117%	61	56	49	52	0	0	54	1 766	611%	493
20 - Klinika chorob kožních a pohlavních	40 606	36 972	3 634	110%	4 031	3 814	217	106%	-1	99%	155	144	221	215	2	0	131	1 108	100%	0
21 - Onkologická klinika	72 745	57 295	15 450	127%	7 137	5 062	2 075	141%	110	177%	333	336	373	421	10	10	288	1 675	100%	0
22 - Klinika nukleární medicíny	2 726	3 202	-476	85%	304	365	-61	83%	-4	71%	17	7	18	8	0	0	18	528	1015%	159
25 - Klinika ústní, čelistní a obličejové chirurgie	20 910	21 168	-258	99%	2 116	2 153	-37	98%	1	102%	71	94	96	93	2	2	97	805	147%	86
26 - Oddělení rehabilitace	38 375	33 367	5 008	115%	3 764	3 179	585	118%	16	116%	149	161	177	191	3	6	139	1 053	100%	0
27 - Klinika tělovýchovného lékařství a kardiovaskulární rehabilitace	24 686	21 565	3 121	114%	2 311	2 005	306	115%	-1	98%	74	94	111	136	0	0	88	416	100%	0
28 - Ústav lékařské genetiky	6 337	7 042	-705	90%	567	528	39	107%	7	144%	23	23	29	37	12	0	31	847	596%	235
29 - Oddělení plastické a estetické chirurgie	14 040	15 028	-988	93%	1 240	1 419	-179	87%	-5	89%	31	44	82	54	3	2	56	1 334	386%	330
30 - Oddělení geriatric	2 300	2 521	-221	91%	224	205	19	109%	0	102%	15	4	16	8	0	0	6	307	357%	74
31 - Traumatologická klinika	16 976	18 852	-1 876	90%	1 501	1 655	-154	91%	1	102%	88	77	71	50	2	1	64	2 426	441%	626
32 - Hemato-onkologická klinika	26 397	25 237	1 160	105%	2 691	2 318	373	116%	7	110%	127	134	126	110	1	0	67	598	100%	0
33 - Oddělení klinické biochemie	1 318	1 176	142	112%	141	149	-8	95%	-0	89%	8	5	6	6	0	0	0	29	100%	0
35 - Transfúzní oddělení	381	203	178	188%	39	12	27	325%	1	267%	2	1	1	2	0	0	2	10	100%	0
36 - Oddělení klinické logopedie	862	515	347	167%	95	57	38	167%	2	192%	3	4	3	15	0	0	0	15	100%	0
39 - Oddělení klinické psychologie	7 243	6 413	830	113%	629	582	47	108%	4	121%	28	23	41	46	0	0	17	185	100%	0
43 - Ústav farmakologie	336	336	0	100%	54	27	27	200%	1	400%	2	2	1	3	0	0	0	13	100%	0
45 - Sociální oddělení	1 760	1 620	140	109%	174	159	15	109%	1	119%	4	11	13	8	0	0	7	57	100%	0
50 - Kardiologická klinika	8 504	6 041	2 463	141%	808	656	152	123%	7	137%	36	50	31	43	4	0	25	229	100%	0
52 - Klinika infekčního lékařství	596	0	596	0%	126	0	126	0%	5	0%	12	9	12	0	0	0	0	0	0%	0
60 - Oddělení urgentního příjmu	63 049	57 957	5 092	109%	5 354	4 806	548	111%	30	119%	136	175	198	193	199	188	197	3 011	100%	0
Okovací centrum	2 448	568	1 880	431%	586	57	529	1028%	10	607%	0	1	81	0	0	0	3	9	100%	0
Zubní pohotovost	13 895	18 984	-5 089	73%	1 007	1 634	-627	62%	-21	63%	28	32	29	17	52	57	35	6 417	483%	1 697


Legenda:

Denní report počtu ambulantních vyšetření obsahuje všechny ambulantně ošetřená rodná čísla v daný den na konkrétní klinice.

Kumulativní počet ambulantních vyšetření od začátku roku je srovnáván se stejným obdobím referenčního roku. Ve stejné logice je srovnáván kumulativní počet posledních 30 dnů.

Ukazatel Pr7d23/Pr7d19: průměrný počet ambulantně vyšetřených pacientů za posledních 7 dní je srovnán se 7-denním průměrem referenčního roku 2019.

Ukazatel 'Referenční cíl' do konce roku: vyjadřuje počet ambulantně vyšetřených pacientů, který je nutno splnit do konce roku 2023 pro dosažení produkce referenčního roku 2019. Pokud byl vykázan v aktuálním roce do dne reportu vyšší objem péče, zůstává 'Referenční cíl' shodný s výkonností referenčního roku.

Referenční cíl se může lišit od 'produkčního cíle', který je uveden v měsíčním reportingu a reflektuje výsledky jednání hospodářských schůzek.

Ukazatel Týdenní navýšení: Navýšení týdenního počtu ambulantních vyšetření ve zbývajícím období do konce roku ke splnění 'Referenčního cíle'.

Poznámka:

07 - Klinika anesteziologie, resuscitace a intenzivní medicíny

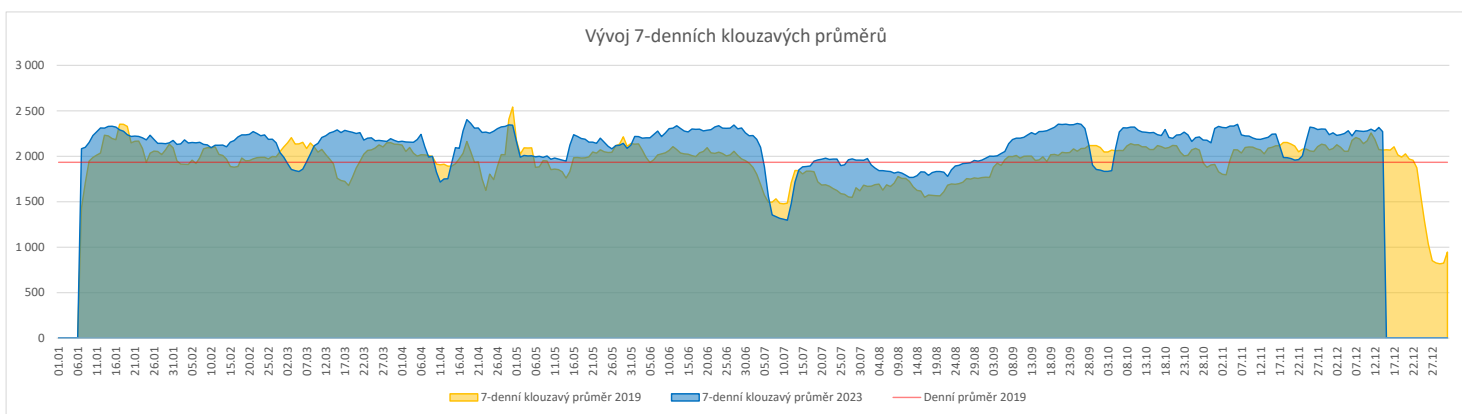
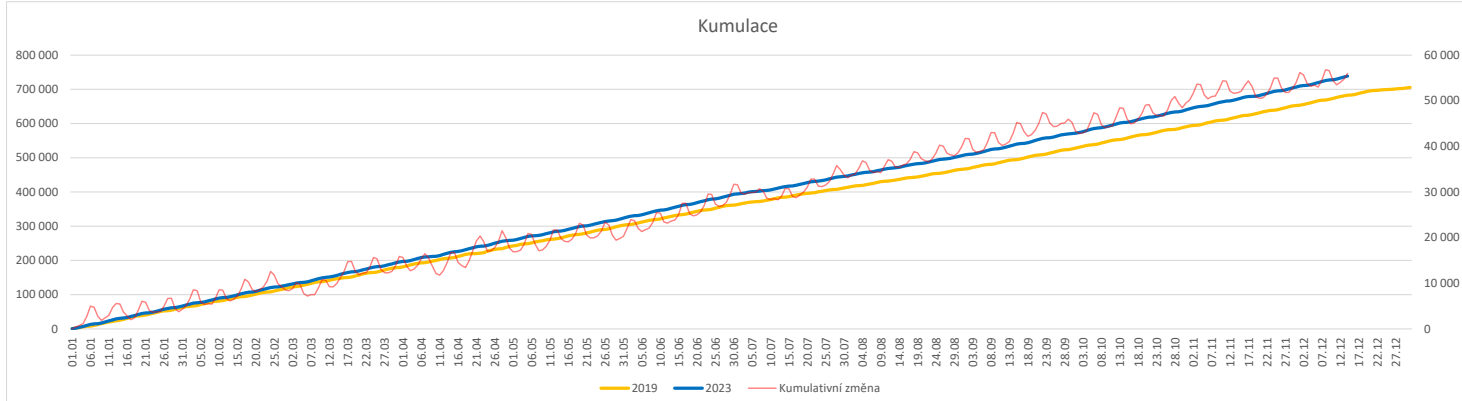
V počtech ambulantních vyšetření jsou v roce 2019 započítáni pacienti z kliniky 59 - Oddělení intenzivní péče chirurgických oborů

60 - Oddělení urgentního příjmu

V počtech ambulantních vyšetření nejsou započítány vyšetření na pracovištích Antigenní testy a Odběrné místo.

Vývoj počtu laboratorních výkonů evidovaných v OpenLIMS a žádanků evidovaných v LIMS (RČ/den/klinika) k datu 14.12.2023

	Od počátku roku				Období posledních 30 dnů				Posledních 7 dní do 14.12.2023							Referenční cíl do konce roku	Týdenní navýšení			
	2023	2019	2023/2019	107%	2023	2019	2023/2019	106%	Pr7d23/Pr7d19	Čt 14	St 13	Út 12	Po 11	Ne 10	So 9			Pa 8		
FNOL CELKEM	709 655	660 771	48 884	107%	67 659	63 703	3 956	106%	203	110%	2 776	2 867	2 835	1 995	656	1 483	2 623	22 926	93%	0
28 - Ústav lékařské genetiky	2 914	2 326	588	125%	340	206	134	165%	4	150%	14	19	19	16	0	0	10	28	100%	0
32 - Hemato-onkologická klinika	246 414	227 128	19 286	108%	23 381	21 529	1 852	109%	80	112%	938	1 085	960	1 049	262	258	794	7 707	100%	0
33 - Oddělení klinické biochemie	343 116	325 125	17 991	106%	32 792	32 385	407	101%	3	100%	1 378	1 392	1 392	310	289	1 104	1 388	10 398	100%	0
35 - Transfúzní oddělení	21 930	22 466	-536	98%	1 855	2 000	-145	93%	-2	98%	79	59	41	60	55	56	93	1 433	160%	179
38 - Ústav soudního lékařství a medicínského práva	4 223	3 212	1 011	131%	381	350	31	109%	12	2125%	1	2	0	78	0	0	4	191	100%	0
40 - Ústav mikrobiologie	91 058	80 514	10 544	113%	8 910	7 233	1 677	123%	62	127%	366	310	423	482	50	65	334	2 662	100%	0


Legenda:

Denní report obsahuje množství laboratorních výkonů ve vyjádření RČ/den/klinika evidovaných v systému OpenLIMS.

U klinik 28 a 40 jsou zdrojem obdržené žádanky ve vyjádření RČ/den/klinika evidovaných v systému LIMS.

Kumulativní počet laboratorních výkonů od začátku roku je srovnáván se stejným obdobím referenčního roku. Ve stejné logice je srovnáván kumulativní počet posledních 30 dnů.

Ukazatel Pr7d23/Pr7d19: průměrný počet laboratorních výkonů za posledních 7 dní je srovnán se 7-denním průměrem referenčního roku 2019.

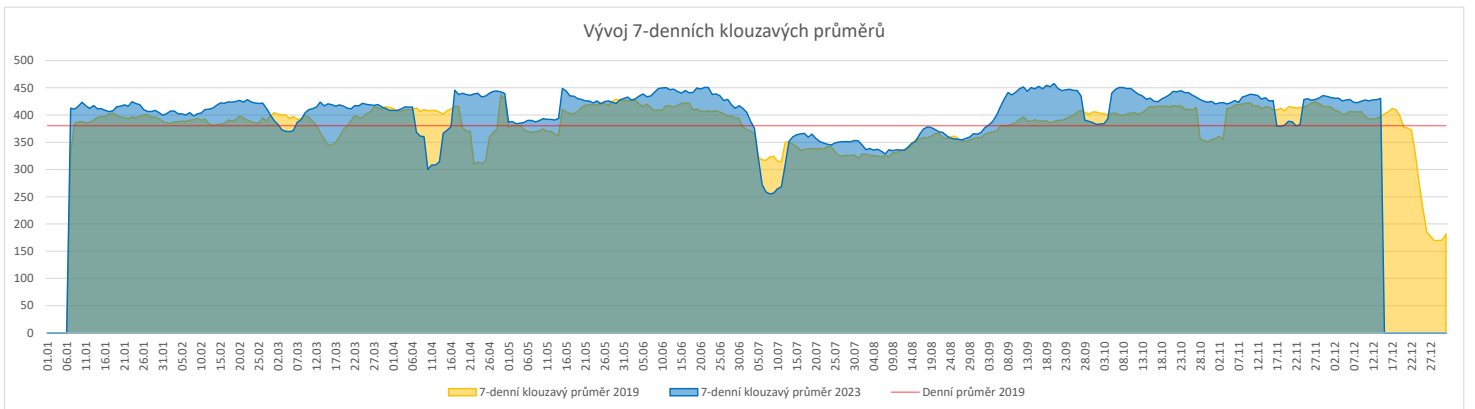
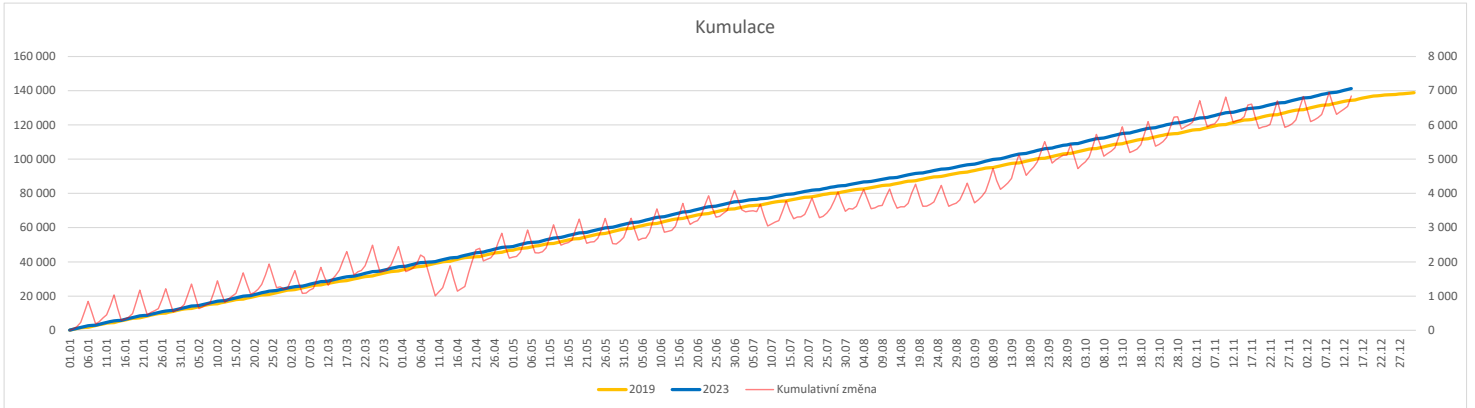
Ukazatel 'Referenční cíl' do konce roku: vyjadřuje počet laboratorních výkonů, který je nutno splnit do konce roku 2023 pro dosažení produkce referenčního roku 2019. Pokud byl vykázan v aktuálním roce do dne reportu vyšší objem péče, zůstává 'Referenční cíl' shodný s výkonností referenčního roku.

Referenční cíl se může lišit od 'produkčního cíle', který je uveden v měsíčním reportingu a reflektuje výsledky jednání hospodářských schůzek.

Ukazatel Týdenní navýšení: Navýšení týdenního počtu laboratorních výkonů ve zbývajícím období do konce roku ke splnění 'Referenčního cíle'.

Vývoj počtu RDG vyšetření (RČ/den/klinika) k datu 14.12.2023

	Od počátku roku				Období posledních 30 dnů				Posledních 7 dní do 14.12.2023							Referenční cíl do konce roku	Týdenní navýšení			
	2023	2019	2023/2019	105%	2023	2019	2023/2019	106%	Pr7d23/Pr7d19	Čt 14	St 13	Út 12	Po 11	Ne 10	So 9			Pa 8		
FNOL CELKEM	141 331	134 428	6 903	105%	13 308	12 589	719	106%	34	108%	504	544	575	557	170	180	483	4 445	100%	0
22 - Klinika nukleární medicíny	9 749	10 097	-348	97%	1 103	967	136	114%	5	117%	49	54	50	45	0	0	49	528	293%	116
34 - Radiologická klinika	131 582	124 331	7 251	106%	12 205	11 622	583	105%	29	108%	455	490	525	512	170	180	434	4 265	100%	0


Legenda:

Denní report obsahuje množství RDG výkonů ve vyjádření RČ/den/klinika.

Kumulativní počet RDG výkonů od začátku roku je srovnáván se stejným obdobím referenčního roku. Ve stejné logice je srovnáván kumulativní počet posledních 30 dní.

Ukazatel Pr7d23/Pr7d19: průměrný počet RDG výkonů za posledních 7 dní je srovnán se 7-denním průměrem referenčního roku 2019.

Ukazatel 'Referenční cíl' do konce roku: vyjadřuje počet RDG výkonů, který je nutno splnit do konce roku 2023 pro dosažení produkce referenčního roku 2019. Pokud byl vykázan v aktuálním roce do dne reportu vyšší objem péče, zůstává 'Referenční cíl' shodný s výkonností referenčního roku.

Referenční cíl se může lišit od 'produkčního cíle', který je uveden v měsíčním reportingu a reflektuje výsledky jednání hospodářských schůzek.

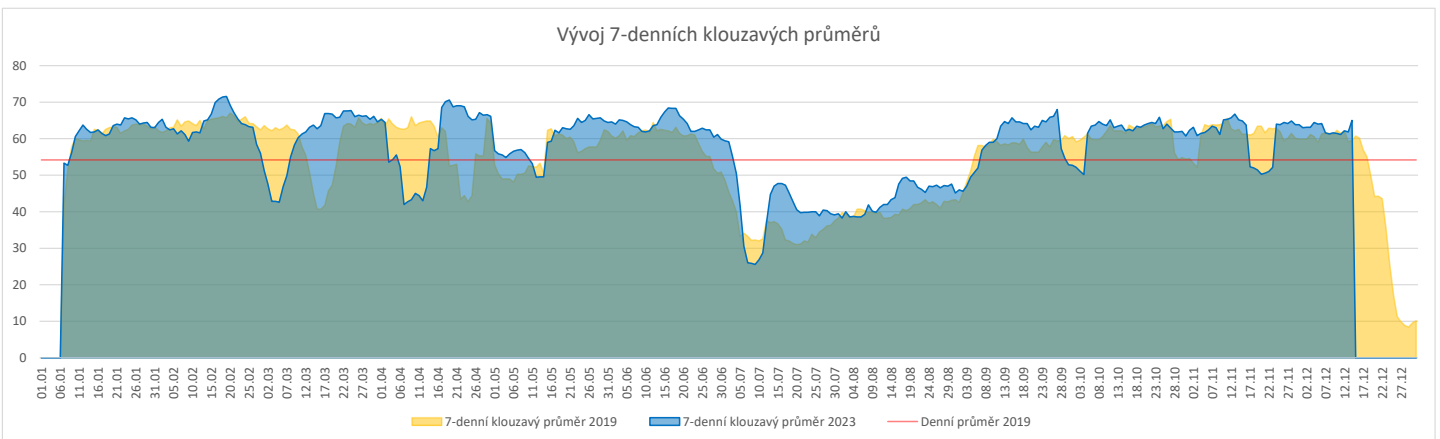
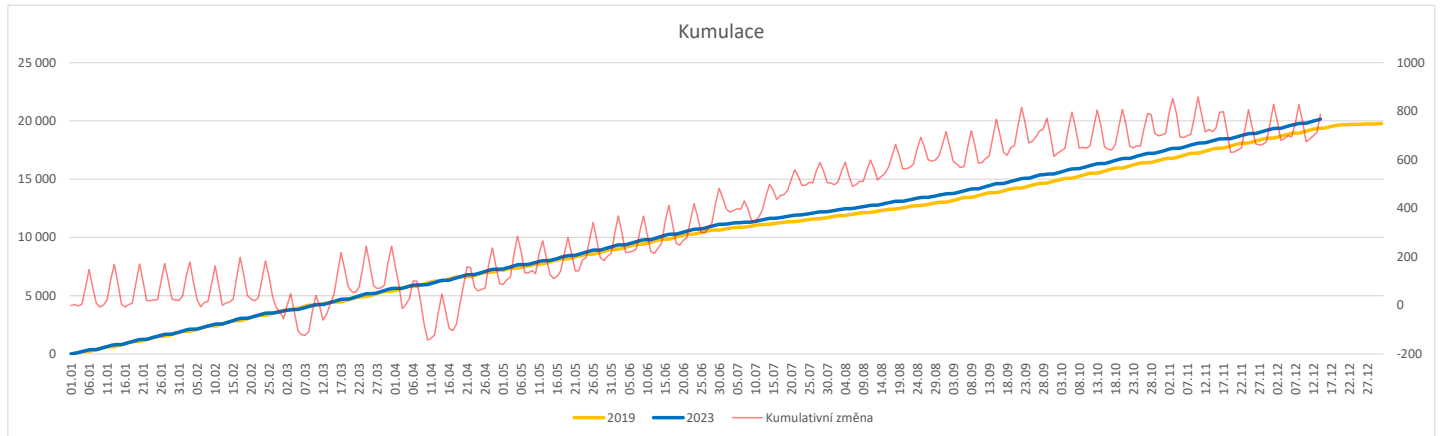
Ukazatel Týdenní navýšení: Navýšení týdenního počtu RDG výkonů ve zbývajícím období do konce roku ke splnění 'Referenčního cíle'.

Poznámka:

34 - Radiologická klinika

V počtech RDG vyšetření nejsou započítána mamografická vyšetření.

	Od počátku roku				Období posledních 30 dnů				Posledních 7 dní do 14.12.2023							Referenční cíl do konce roku	Týdenní navýšení			
	2023	2019	2023/2019		2023	2019	2023/2019		Pr7d23/Pr7d19	Čt 14	St 13	Út 12	Po 11	Ne 10	So 9			Pa 8		
FNOL CELKEM (pouze celková anestezie, bez klinik s počtem 0 v roce 2019)	20 157	19 367	790	104%	1 941	1 878	63	103%												
Celkem operace evidované v MEDIX	29 225	19 768	9 457	148%	2 843	1 908	935	149%	37	161%	132	115	138	129	14	17	132	419	100%	0
01 - I. interní klinika - kardiologická	5 403	1 5 402	#####		552	1 551	55200%		18	0%	26	20	27	20	3	5	23	0	0%	0
02 - II. interní klinika gastroenterologická a geriatrická	895	0 895	0%		84	0 84	0%		4	0%	6	2	6	6	0	0	6	0	0%	0
04 - I. chirurgická klinika	3 409	3 158	251	108%	330	299	31	110%	0	100%	12	11	15	9	3	1	15	59	100%	0
05 - II. chirurgická klinika - cévně-transplantační	1 307	1 223	84	107%	122	124	-2	98%	-0	97%	4	5	6	6	0	1	7	15	100%	0
06 - Neurochirurgická klinika	1 748	1 711	37	102%	150	170	-20	88%	-2	76%	9	6	7	5	3	2	5	56	100%	0
08 - Porodnicko-gynekologická klinika	2 278	2 433	-155	94%	204	229	-25	89%	0	105%	11	8	9	9	1	2	4	222	331%	52
10 - Dětská klinika	346	348	-2	99%	34	36	-2	94%	-0	89%	0	8	0	0	0	0	0	6	150%	1
11 - Ortopedická klinika	3 307	2 840	467	116%	371	290	81	128%	3	128%	19	19	20	17	0	0	11	42	100%	0
12 - Urologická klinika	1 890	1 927	-37	98%	191	192	-1	99%	1	122%	10	6	12	5	0	0	17	68	219%	13
13 - Otolaryngologická klinika	1 658	1 469	189	113%	141	127	14	111%	1	140%	5	5	6	11	1	0	7	25	100%	0
14 - Oční klinika	261	235	26	111%	24	24	0	100%	1	233%	3	0	0	4	0	0	0	6	100%	0
16 - Klinika plicních nemocí a tuberkulózy	190	0 190	0%		20	0 20	0%		1	0%	3	0	0	3	0	0	0	0	0%	0
21 - Onkologická klinika	37	0 37	0%		0	0 0	0%		0	0%	0	0	0	0	0	0	0	0	0%	0
25 - Klinika ústní, želatiná a obličejové chirurgie	1 060	546	514	194%	109	58	51	188%	3	388%	8	4	5	6	0	1	7	16	100%	0
29 - Oddělení plastické a estetické chirurgie	2 138	718	1 420	298%	205	70	135	293%	5	350%	8	9	11	10	0	0	11	9	100%	0
31 - Traumatologická klinika	2 094	2 113	-19	99%	196	189	7	104%	1	115%	6	8	6	11	2	4	9	86	128%	7
34 - Radiologická klinika	340	48	292	708%	20	2	18	1000%	1	0%	0	0	3	3	0	0	3	0	0%	0
47 - Centrální operační sály	56	277	-221	20%	4	21	-17	19%	-1	17%	0	0	0	0	0	1	0	228	3257%	74
50 - Kardiochirurgická klinika	807	721	86	112%	86	76	10	113%	0	115%	2	4	5	4	1	0	7	15	100%	0


Legenda:

Denní report počtu operací obsahuje všechny uvedeným oddělením prováděné operace v daný den na sálech, které jsou evidované v MEDIX.

Kumulativní počet operací od začátku roku je srovnáván se stejným obdobím referenčního roku. Ve stejné logice je srovnáván kumulativní počet posledních 30 dnů.

Ukazatel Pr7d23/Pr7d19: průměrný počet operací za posledních 7 dní je srovnán se 7-denním průměrem referenčního roku 2019.

Ukazatel 'Referenční cíl' do konce roku: vyjadřuje počet operací, který je nutno splnit do konce roku 2023 pro dosažení produkce referenčního roku 2019. Pokud byl vykázan v aktuálním roce do dne reportu vyšší objem péče, zůstává 'Referenční cíl' shodný s výkonností referenčního roku.

Referenční cíl' se může lišit od 'produkčního cíle', který je uveden v měsíčním reportingu a reflektuje výsledky jednání hospodářských schůzek.

Ukazatel Týdenní navýšení: Navýšení týdenního počtu operací ve zbývajícím období do konce roku ke splnění 'Referenčního cíle'.

Ukazatel FNOL celkem nezahrnuje kliniky, které měly v referenčním roce počet operací v MEDIX 0 a které neproběhly v celkové anestezii.

Využití operačních sálů dětské kliniky dle operujících klinik k datu 14.12.2023

	Od počátku roku				Období posledních 30 dnů				Posledních 7 dní od do 14.12.2023								Referenční cíl do konce roku	Týdenní navýšení			
	2023	2019	2023/2019	%	2023	2019	2023/2019	%	Pr7d/Pr7d	Čt 14	St 13	Út 12	Po 11	Ne 10	So 9	Pa 8			12	23	100%
FNOL CELKEM	1 974	1 734	240	114%	215	176	39	122%	31	241%	9	13	10	9	0	0	12	23	100%	0	
04 - I. chirurgická klinika	293	335	-42	87%	25	37	-12	68%	0	67%	4	0	0	0	0	0	0	48	800%	14	
05 - II. chirurgická klinika - cévně-transplantační	4	19	-15	21%	0	2	-2	0%	-2	0%	0	0	0	0	0	0	0	15	0%	5	
06 - Neurochirurgická klinika	0	0	0	0%	0	0	0	0%	0	0%	0	0	0	0	0	0	0	0	0%	0	
08 - Porodnicko-gynekologická klinika	0	0	0	0%	0	0	0	0%	0	0%	0	0	0	0	0	0	0	0	0%	0	
10 - Dětská klinika	346	348	-2	99%	34	36	-2	94%	-1	267%	0	8	0	0	0	0	0	8	133%	1	
11 - Ortopedická klinika	110	42	68	262%	16	7	9	229%	3	0%	0	3	0	0	0	0	0	2	100%	0	
12 - Urologická klinika	440	430	10	102%	53	46	7	115%	9	188%	5	0	5	0	0	0	5	8	100%	0	
13 - Otolaryngologická klinika	543	362	181	150%	59	26	33	227%	14	0%	0	0	5	6	0	0	7	0	0%	0	
14 - Oční klinika	94	70	24	134%	10	10	0	100%	0	0%	0	0	0	0	0	0	0	0	0%	0	
25 - Klinika ústní, čelistní a obličejové chirurgie	2	4	-2	50%	0	0	0	0%	0	0%	0	0	0	0	0	0	0	2	0%	1	
29 - Oddělení plastické a estetické chirurgie	90	88	2	102%	9	8	1	113%	0	0%	0	0	0	3	0	0	0	0	0%	0	
31 - Traumatologická klinika	50	36	14	139%	9	4	5	225%	1	0%	0	2	0	0	0	0	0	1	100%	0	
47 - Centrální operační sály	2	0	2	0%	0	0	0	0%	0	0%	0	0	0	0	0	0	0	0	0%	0	
50 - Kardiochirurgická klinika	0	0	0	0%	0	0	0	0%	0	0%	0	0	0	0	0	0	0	0	0%	0	

