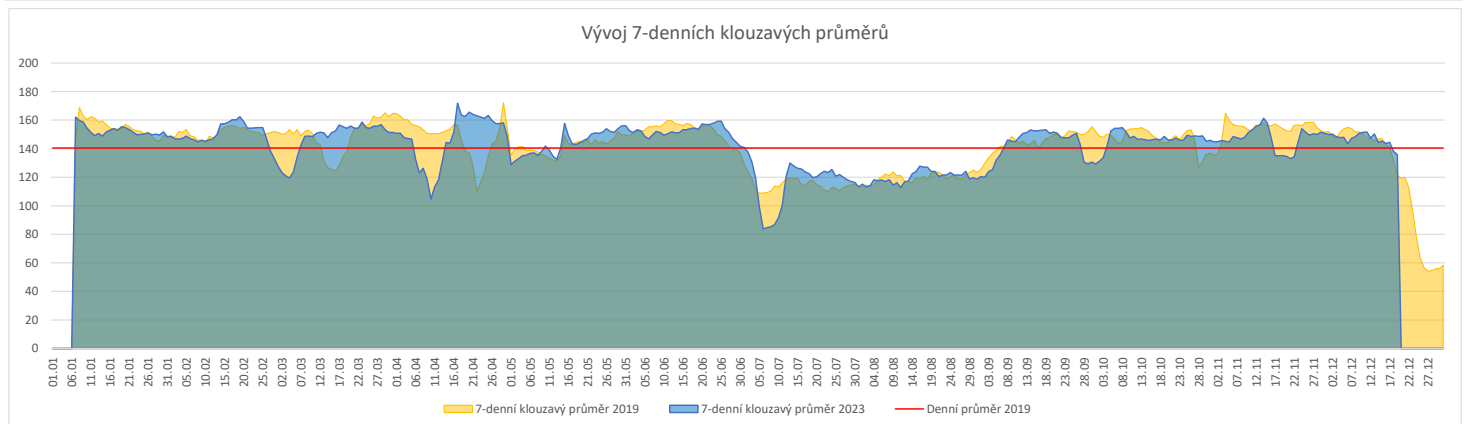
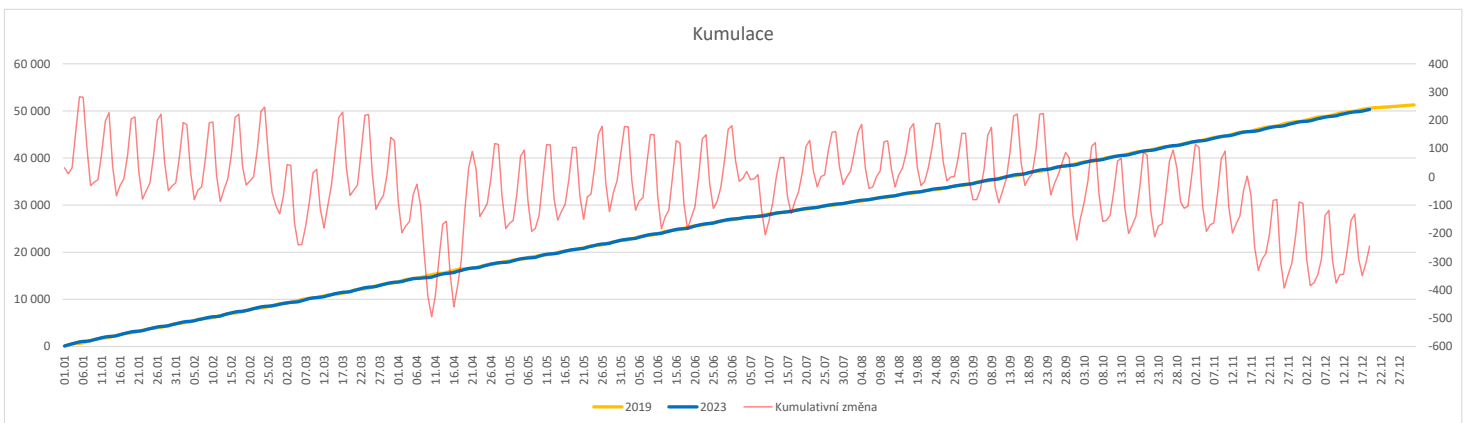


	Od počátku roku			Období posledních 30 dnů			Posledních 7 dní do 19.12.2023							Referenční cíl do konce roku	Týdenní navýšení	
	2023	2019	2023/2019	2023	2019	2023/2019	Pr7d23/Pr7d19	Út 19	Po 18	Ne 17	So 16	Pa 15	Čt 14			St 13
FNOL CELKEM - bez překladů vč. COVID+ (kliniky níže vč. překladů)	50 311	50 556	-245 100%	4 628	4 623	5 100%	14 112%	155	189	110	39	117	147	193	958 134%	123
Chirurgické obory	24 935	25 675	-740 97%	2 315	2 306	9 100%	10 117%	75	94	71	16	40	80	103	1 024 361%	370
04 - I. chirurgická klinika	3 911	3 919	-8 100%	369	362	7 102%	1 109%	10	9	8	2	2	14	14	29 138%	4
05 - II. chirurgická klinika - cévně-transplantační	1 735	1 735	0 100%	163	153	10 107%	-0 93%	6	2	3	0	3	4	8	0 0%	0
06 - Neurochirurgická klinika	1 794	1 761	33 102%	164	168	-4 98%	0 108%	10	7	4	3	4	8	6	24 100%	0
08 - Porodnicko-gynekologická klinika	3 688	4 176	-488 88%	300	359	-59 84%	1 110%	11	11	11	5	11	13	15	581 625%	244
10 - Dětská klinika (bez doprovodů)	4 585	4 531	54 101%	414	415	-1 100%	1 104%	12	14	18	5	10	17	18	73 100%	0
11 - Ortopedická klinika	3 040	2 747	293 111%	336	254	82 132%	6 208%	13	20	15	0	1	7	21	8 100%	0
12 - Urologická klinika	1 875	2 103	-228 89%	177	200	-23 89%	1 113%	5	9	6	0	3	4	7	244 1525%	114
13 - Otolaryngologická klinika	1 171	1 378	-207 85%	89	114	-25 78%	-1 62%	4	6	0	0	3	1	2	223 1394%	104
14 - Oční klinika	973	880	93 111%	81	78	3 104%	1 145%	2	3	1	1	0	3	6	8 100%	0
25 - Klinika ústní, čelistní a obličejové chirurgie	1 030	1 194	-164 86%	99	116	-17 85%	-1 80%	2	3	3	0	1	2	5	172 2150%	82
31 - Traumatologická klinika	1 992	2 318	-326 86%	184	191	-7 96%	0 106%	3	9	4	1	4	9	5	363 981%	163
50 - Kardiochirurgická klinika	723	753	-30 96%	71	65	6 109%	-0 83%	3	2	0	0	1	3	1	31 3100%	15
Interní a komplementární obory	25 376	24 881	495 102%	2 313	2 317	-4 100%	4 106%	80	95	39	23	77	67	90	429 239%	0
01 - I. interní klinika - kardiologická	5 671	5 179	492 109%	554	517	37 107%	4 127%	18	26	10	3	17	19	26	68 100%	0
02 - II. interní klinika gastroenterologie a geriatry	3 009	2 736	273 110%	285	264	21 108%	-0 97%	16	7	6	2	13	7	10	69 100%	0
03 - III. interní klinika - nefrologická, revmatologická a endokrinologická	2 765	2 902	-137 95%	250	267	-17 94%	-3 70%	7	8	3	4	7	4	10	184 391%	69
07 - Klinika anesteziologie, resuscitace a intenzivní medicíny	1 562	1 792	-230 87%	141	171	-30 82%	-2 65%	3	6	3	4	6	2	4	249 1311%	115
09 - Novorozenecké oddělení	2 127	2 462	-335 86%	172	214	-42 80%	1 126%	10	9	7	3	9	5	6	411 541%	168
16 - Klinika plicních nemocí a tuberkulózy	3 132	3 308	-176 95%	291	306	-15 95%	1 106%	12	13	4	0	15	11	11	214 563%	88
17 - Neurologická klinika	2 737	2 761	-24 99%	244	274	-30 89%	-0 95%	4	8	3	7	4	6	10	75 147%	12
18 - Klinika psychiatrie	1 132	1 225	-93 92%	79	78	1 101%	0 106%	2	4	1	0	2	5	3	113 565%	47
20 - Klinika chorob kožních a pohlavních	754	694	60 109%	64	66	-2 97%	0 125%	4	2	0	0	1	2	1	12 100%	0
21 - Onkologická klinika	2 459	2 215	244 111%	221	217	4 102%	-0 94%	9	11	1	1	5	9	8	56 100%	0
22 - Klinika nukleární medicíny	374	325	49 115%	41	34	7 121%	1 0%	0	5	0	0	0	0	2	0 0%	0
26 - Oddělení rehabilitace	973	821	152 119%	84	62	22 135%	1 267%	0	4	0	0	3	0	1	0 0%	0
30 - Oddělení geriatry	636	642	-6 99%	53	59	-6 90%	-1 53%	1	1	0	0	2	3	1	19 146%	3
32 - Hemato-onkologická klinika	934	1 112	-178 84%	89	103	-14 86%	-0 95%	2	7	0	0	2	3	4	185 2643%	89
52 - Klinika infekčního lékařství	455	0	455 0%	63	0	63 0%	2 0%	1	1	4	2	4	2	2	0 0%	0


Legenda:

Denní report počtu pacientů přijatých k hospitalizaci čerpá z chorobopisů MEDEA.

Na úrovni kliniky obsahuje veškeré příjmy na lůžko dotčené kliniky, včetně hospitalizací přeložených z jiných klinik (ne však příjmy z jiných středisek v rámci dané kliniky).

Na úrovni FNOL celkem obsahuje pouze externí příjmy, vyloučeny jsou veškeré překlady v rámci FNOL.

Kumulativní počet pacientů přijatých k hospitalizaci od začátku roku je srovnáván se stejným obdobím referenčního roku. Ve stejné logice je srovnáván kumulativní počet posledních 30 dnů.

Ukazatel Pr7d23/Pr7d19: průměrný počet pacientů přijatých k hospitalizaci za posledních 7 dní aktuálního období je srovnáván se 7-denním průměrem referenčního roku 2019.

Ukazatel 'Referenční cíl' do konce roku: vyjadřuje počet pacientů přijatých k hospitalizaci, který je nutno splnit do konce roku 2023 pro dosažení produkce referenčního roku 2019. Pokud byl vykázan v aktuálním roce do dne reportu vyšší objem péče, zůstává 'Referenční cíl' shodný s výkonností referenčního roku.

Referenční cíl se může lišit od 'produkčního cíle', který je uveden v měsíčním reportingu a reflektuje výsledky jednání hospodářských schůzek.

Ukazatel Týdenní navýšení: Navýšení týdenního počtu přijatých pacientů k hospitalizaci ve zbývajícím období do konce roku ke splnění 'Referenčního cíle'.

Poznámka:

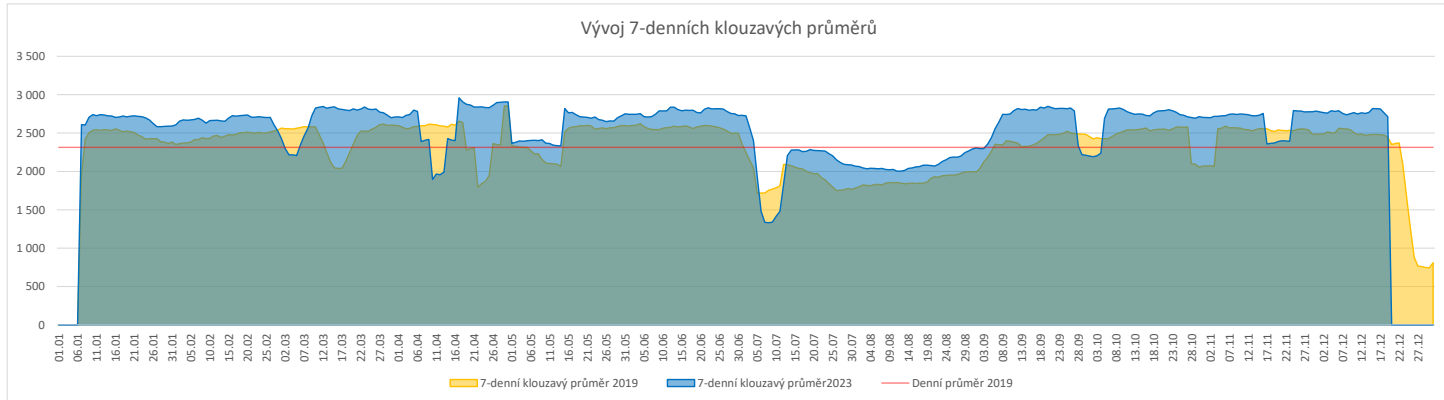
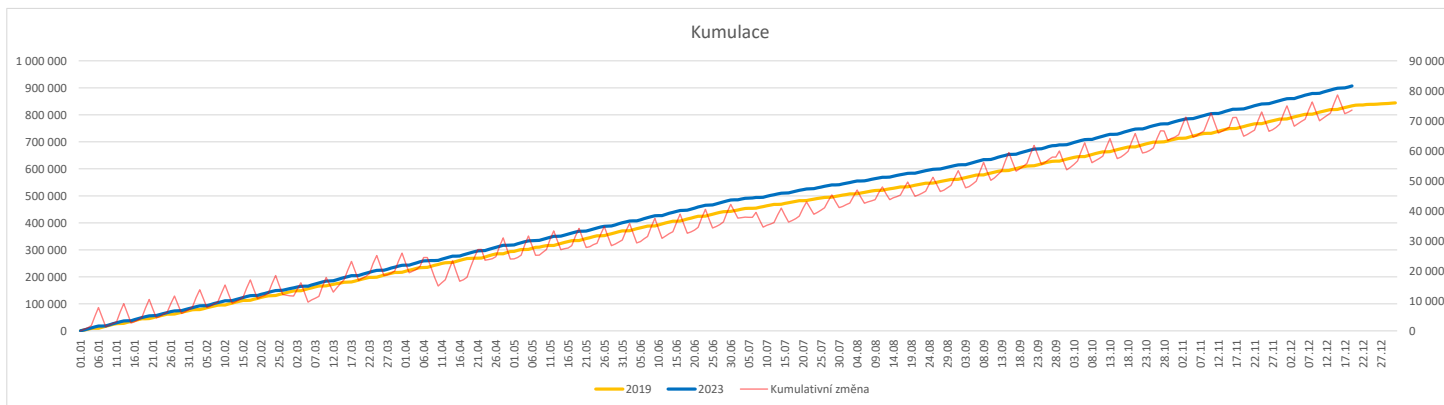
01 - I. interní klinika - kardiologická

V počtech přijatých pacientů nejsou započítány hodnoty covid+ oddělení Franze Josefa

07 - Klinika anesteziologie, resuscitace a intenzivní medicíny

V počtech přijatých pacientů jsou v roce 2019 započítáni pacienti z kliniky 59 - Oddělení intenzivní péče chirurgických oborů

	Od počátku roku				Období posledních 30 dnů			Posledních 7 dní do 19.12.2023							Referenční cíl do konce roku	Týdenní navýšení						
	2023	2019	2023/2019	109%	2023	2019	2023/2019	Pr7d23/Pr7d19	Út 19	Po 18	Ne 17	So 16	Pa 15	Čt 14			St 13					
FNOL CELKEM	907 196	833 452	73 744	109%	85 739	80 125	5 614	107%	267	111%	9	110%	117	123	8	4	110	139	163	724	373%	265
01 - I. interní klinika - kardiologická	28 367	28 897	-530	98%	3 067	3 100	-33	99%	9	110%	117	123	8	4	110	139	163	724	373%	265		
02 - II. interní klinika gastroenterologická a geriatrická	33 364	26 401	6 963	126%	3 017	2 607	410	116%	6	107%	129	129	3	2	102	123	138	256	100%	0		
03 - III. interní klinika - nefrologická, revmatologická a endokrinologická	47 394	42 113	5 281	113%	4 801	4 322	479	111%	23	116%	242	203	1	7	227	227	274	256	100%	0		
04 - I. chirurgická klinika	25 185	24 120	1 065	104%	2 300	2 266	34	102%	-8	90%	81	86	17	8	78	89	105	333	100%	0		
05 - II. chirurgická klinika - cévně-transplantační	12 311	11 797	514	104%	1 188	1 195	-7	99%	2	106%	41	46	2	0	44	49	63	68	100%	0		
06 - Neurochirurgická klinika	12 487	10 641	1 846	117%	1 142	1 019	123	112%	-3	91%	44	79	3	4	42	26	33	86	100%	0		
07 - Klinika anesteziologie, resuscitace a intenzivní medicíny	31 244	29 948	1 296	104%	2 829	2 883	-54	98%	13	120%	101	97	2	2	122	124	120	212	100%	0		
08 - Porodnicko-gynekologická klinika	27 566	32 031	-4 465	86%	2 357	2 909	-552	81%	-20	78%	100	109	4	14	78	90	88	5 091	813%	2 233		
09 - Novorozenecké oddělení	2 146	2 154	-8	100%	183	201	-18	91%	-2	71%	7	12	3	0	7	8	4	46	121%	4		
10 - Dětská klinika	49 750	45 751	3 999	109%	4 455	4 785	-330	93%	-2	98%	199	174	56	38	177	201	189	1 014	100%	0		
11 - Ortopedická klinika	41 838	36 029	5 809	116%	4 120	3 604	516	114%	22	122%	172	185	17	1	173	136	186	332	100%	0		
12 - Urologická klinika	36 514	37 066	-552	99%	3 648	3 736	-88	98%	9	109%	158	172	1	2	158	143	179	721	427%	276		
13 - Otolaryngologická klinika	46 884	35 002	11 882	134%	4 092	2 840	1 252	144%	46	156%	164	163	63	63	145	162	144	837	100%	0		
14 - Oční klinika	43 358	39 948	3 410	109%	4 037	3 831	206	105%	20	118%	154	192	32	30	151	162	194	516	100%	0		
15 - Oddělení alergologie a kl. imun.	25 916	24 569	1 347	105%	2 622	2 605	17	101%	-2	98%	142	131	0	0	126	117	108	202	100%	0		
16 - Klinika plicních nemocí a tuberkulózy	31 008	28 592	2 416	108%	3 284	2 743	541	120%	18	119%	176	146	2	1	96	160	191	293	100%	0		
17 - Neurologická klinika	22 083	23 787	-1 704	93%	2 236	2 374	-138	94%	-2	97%	132	120	1	2	54	95	94	1 860	1192%	852		
18 - Klinika psychiatrie	19 371	16 795	2 576	115%	1 843	1 771	72	104%	-4	94%	73	88	8	3	84	105	75	267	100%	0		
19 - Klinika pracovního lékařství	14 555	16 120	-1 565	90%	1 266	1 117	149	113%	-3	92%	49	30	0	0	49	61	56	1 638	2244%	783		
20 - Klinika chorob kožních a pohlavních	41 174	37 625	3 549	109%	4 014	3 947	67	102%	8	107%	209	184	4	11	160	155	144	455	100%	0		
21 - Onkologická klinika	73 713	58 287	15 426	126%	7 102	5 350	1 752	133%	68	141%	303	298	10	18	339	333	336	683	100%	0		
22 - Klinika nukleární medicíny	2 759	3 246	-487	85%	287	356	-69	81%	-2	79%	11	2	0	1	19	17	7	495	6188%	244		
25 - Klinika ústní, čelistní a obličejové chirurgie	21 159	21 434	-275	99%	2 071	2 148	-77	96%	11	123%	77	71	4	5	92	71	94	556	198%	138		
26 - Oddělení rehabilitace	38 922	34 008	4 914	114%	3 814	3 389	425	113%	10	109%	166	212	0	10	159	149	161	412	100%	0		
27 - Klinika tělovýchovného lékařství a kardiovaskulární rehabilitace	24 961	21 944	3 017	114%	2 242	2 115	127	106%	-3	96%	92	105	0	0	78	74	94	37	100%	0		
28 - Ústav lékařské genetiky	6 402	7 143	-741	90%	570	573	-3	99%	-2	90%	26	16	0	0	23	23	23	782	1907%	371		
29 - Oddělení plastické a estetické chirurgie	14 188	15 239	-1 051	93%	1 205	1 400	-195	86%	-5	87%	47	47	1	1	52	31	44	1 186	879%	526		
30 - Oddělení geriatric	2 345	2 559	-214	92%	233	218	15	107%	1	112%	11	22	0	0	12	15	4	262	546%	107		
31 - Traumatologická klinika	17 204	19 143	-1 939	90%	1 493	1 724	-231	87%	7	114%	92	81	2	2	51	88	77	2 198	849%	970		
32 - Hemato-onkologická klinika	26 691	25 617	1 074	104%	2 634	2 397	237	110%	11	116%	105	101	2	0	86	127	134	218	100%	0		
33 - Oddělení klinické biochemie	1 335	1 201	134	111%	136	153	-17	89%	1	115%	8	9	0	0	8	5	4	4	100%	0		
35 - Transfúzní oddělení	386	208	178	186%	39	17	22	229%	0	160%	0	4	0	1	0	2	1	5	100%	0		
36 - Oddělení klinické logopedie	875	521	354	168%	96	58	38	166%	2	222%	4	6	0	0	3	3	4	9	100%	0		
39 - Oddělení klinické psychologie	7 295	6 521	774	112%	583	612	-29	95%	-5	74%	15	17	0	0	20	28	23	77	100%	0		
43 - Ústav farmakologie	340	345	-5	99%	54	35	19	154%	-0	89%	0	0	0	0	4	2	2	9	225%	3		
45 - Sociální oddělení	1 798	1 651	147	109%	180	169	11	107%	2	139%	17	9	0	0	12	4	11	26	100%	0		
50 - Kardiologická klinika	8 635	6 141	2 494	141%	835	668	167	125%	13	170%	48	48	10	1	24	36	50	129	100%	0		
52 - Klinika infekčního lékařství	610	0	610	0%	123	0	123	0%	5	0%	13	1	0	0	0	12	9	0	0%	0		
60 - Oddělení urgentního příjmu	63 997	58 778	5 219	109%	5 458	4 877	581	112%	19	112%	176	201	194	196	181	136	175	2 190	100%	0		
Okovací centrum	2 574	575	1 999	448%	649	59	590	1100%	16	907%	123	0	0	0	3	0	1	2	100%	0		
Zubní pohotovost	14 075	19 212	-5 137	73%	1 013	1 577	-564	64%	-20	63%	33	16	52	49	30	28	32	6 237	567%	2 569		


Legenda:

Denní report počtu ambulantních vyšetření obsahuje všechny ambulantně ošetřená rodná čísla v daný den na konkrétní klinice.

Kumulativní počet ambulantních vyšetření od začátku roku je srovnáván se stejným obdobím referenčního roku. Ve stejné logice je srovnáván kumulativní počet posledních 30 dnů.

Ukazatel Pr7d23/Pr7d19: průměrný počet ambulantně vyšetřených pacientů za posledních 7 dní je srovnán se 7-denním průměrem referenčního roku 2019.

Ukazatel 'Referenční cíl' do konce roku: vyjadřuje počet ambulantně vyšetřených pacientů, který je nutno splnit do konce roku 2023 pro dosažení produkce referenčního roku 2019. Pokud byl vykázan v aktuálním roce do dne reportu vyšší objem péče, zůstává 'Referenční cíl' shodný s výkonností referenčního roku.

Referenční cíl se může lišit od 'produkčního cíle', který je uveden v měsíčním reportingu a reflektuje výsledky jednání hospodářských schůzek.

Ukazatel Týdenní navýšení: Navýšení týdenního počtu ambulantních vyšetření ve zbývajícím období do konce roku ke splnění 'Referenčního cíle'.

Poznámka:

07 - Klinika anesteziologie, resuscitace a intenzivní medicíny

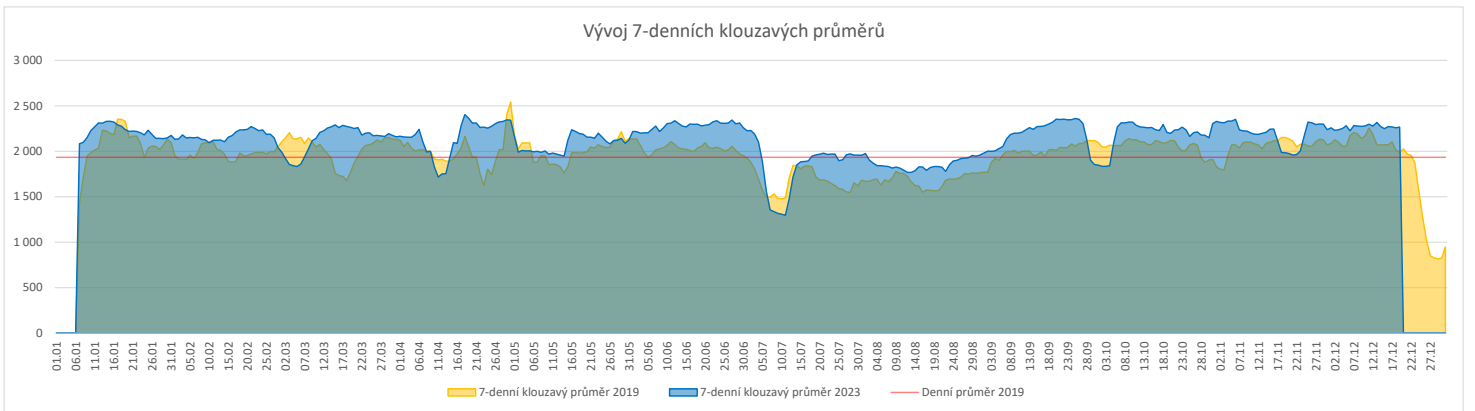
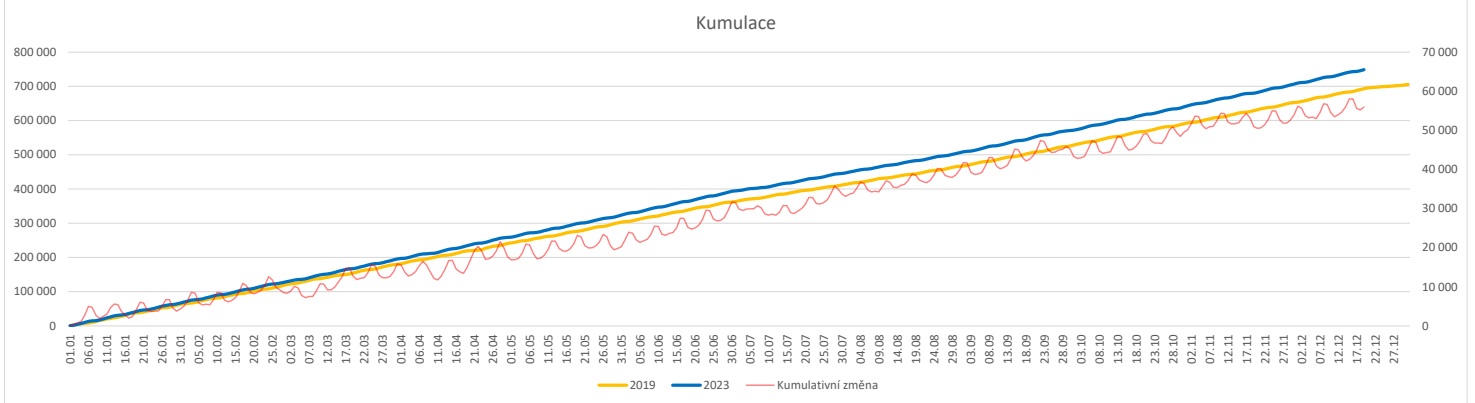
V počtech ambulantních vyšetření jsou v roce 2019 započítáni pacienti z kliniky 59 - Oddělení intenzivní péče chirurgických oborů

60 - Oddělení urgentního příjmu

V počtech ambulantních vyšetření nejsou započítány vyšetření na pracovištích Antigenní testy a Odběrné místo.

Vývoj počtu laboratorních výkonů evidovaných v OpenLIMS a žádanků evidovaných v LIMS (RČ/den/klinika) k datu 19.12.2023

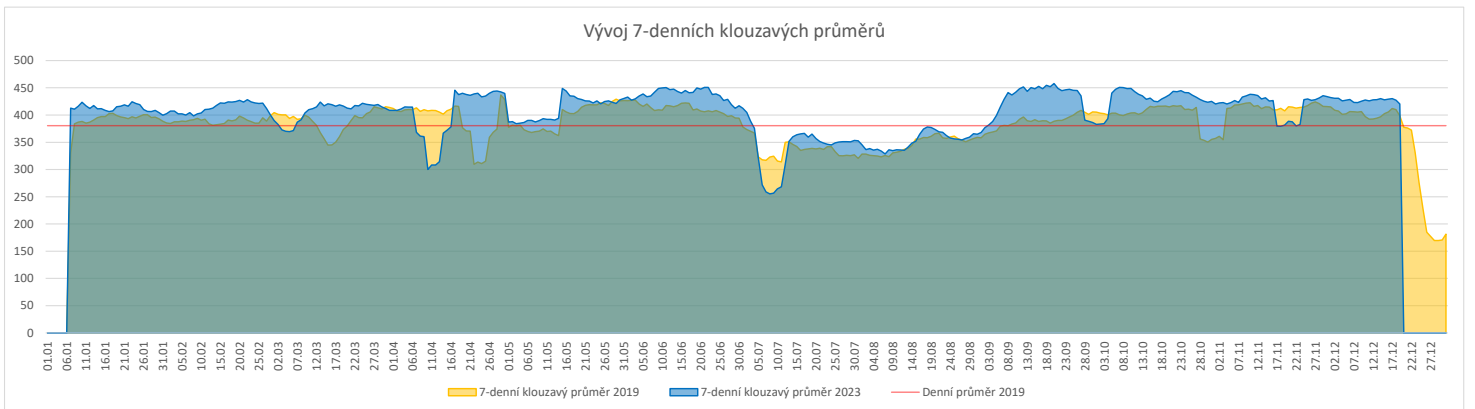
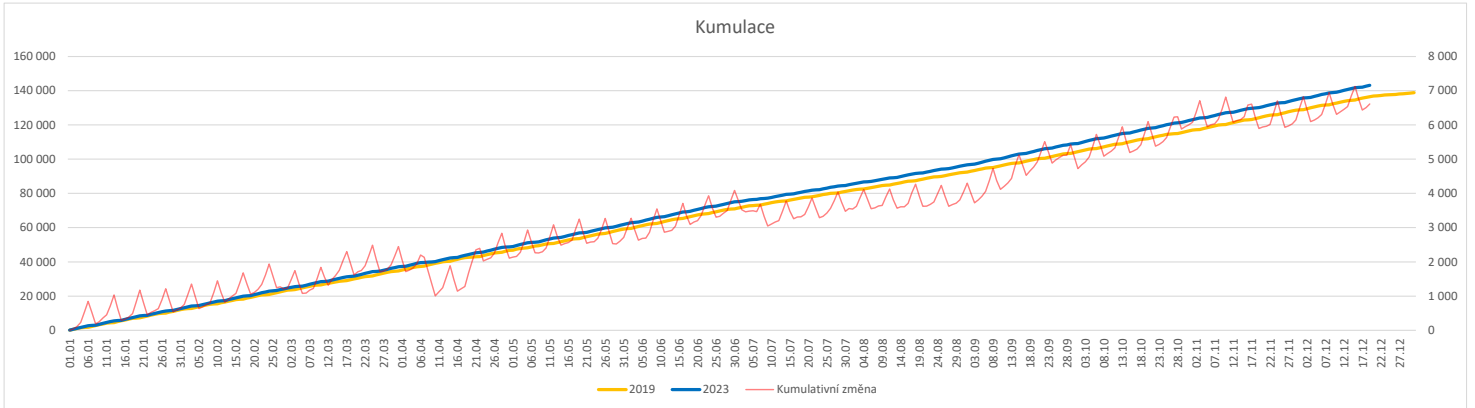
	Od počátku roku				Období posledních 30 dnů				Posledních 7 dní do 19.12.2023							Referenční cíl do konce roku	Týdenní navýšení			
	2023	2019	2023/2019	107%	2023	2019	2023/2019	103%	Pr7d23/Pr7d19	Út 19	Po 18	Ne 17	So 16	Pa 15	Čt 14			St 13		
FNOL CELKEM	719 248	670 366	48 882	107%	66 410	64 186	2 224	103%	275	114%	2 897	1 842	640	1 634	2 580	2 776	2 867	12 880	118%	0
28 - Ústav lékařské genetiky	2 938	2 351	587	125%	316	206	110	153%	3	163%	9	7	0	0	8	14	19	3	100%	0
32 - Hemato-onkologická klinika	249 496	230 639	18 857	108%	23 070	21 939	1 131	105%	82	113%	833	932	239	240	838	938	1 085	4 196	100%	0
33 - Oddělení klinické biochemie	347 941	329 546	18 395	106%	31 875	32 194	-319	99%	125	113%	1 668	298	302	1 245	1 312	1 378	1 392	5 978	100%	0
35 - Transfuzní oddělení	22 212	22 775	-563	98%	1 827	2 003	-176	91%	-3	95%	41	58	53	60	70	79	59	1 151	196%	282
38 - Ústav soudního lékařství a medicínského práva	4 317	3 273	1 044	132%	424	384	40	110%	5	159%	2	90	0	0	2	1	2	130	100%	0
40 - Ústav mikrobiologie	92 344	81 782	10 562	113%	8 898	7 460	1 438	119%	51	122%	344	457	46	89	350	366	310	1 394	100%	0



Legenda:
 Denní report obsahuje množství laboratorních výkonů ve vyjádření RČ/den/klinika evidovaných v systému OpenLIMS.
 U klinik 28 a 40 jsou zdrojem obdržené žádanky ve vyjádření RČ/den/klinika evidovaných v systému LIMS.
 Kumulativní počet laboratorních výkonů od začátku roku je srovnáván se stejným obdobím referenčního roku. Ve stejné logice je srovnáván kumulativní počet posledních 30 dnů.
 Ukazatel Pr7d23/Pr7d19: průměrný počet laboratorních výkonů za posledních 7 dní je srovnán se 7-denním průměrem referenčního roku 2019.
 Ukazatel 'Referenční cíl' do konce roku: vyjadřuje počet laboratorních výkonů, který je nutno splnit do konce roku 2023 pro dosažení produkce referenčního roku 2019. Pokud byl vykázan v aktuálním roce do dne reportu vyšší objem péče, zůstává 'Referenční cíl' shodný s výkonností referenčního roku.
 Referenční cíl se může lišit od 'produkčního cíle', který je uveden v měsíčním reportingu a reflektuje výsledky jednání hospodářských schůzek.
 Ukazatel Týdenní navýšení: Navýšení týdenního počtu laboratorních výkonů ve zbývajícím období do konce roku ke splnění 'Referenčního cíle'.

Vývoj počtu RDG vyšetření (RČ/den/klinika) k datu 19.12.2023

	Od počátku roku				Období posledních 30 dnů				Posledních 7 dní do 19.12.2023							Referenční cíl do konce roku	Týdenní navýšení			
	2023	2019	2023/2019	105%	2023	2019	2023/2019	103%	Pr7d23/Pr7d19	Út 19	Po 18	Ne 17	So 16	Pa 15	Čt 14			St 13		
FNOL CELKEM	143 223	136 557	6 666	105%	13 243	12 853	390	103%	22	105%	525	538	177	188	467	503	544	2 316	100%	0
22 - Klinika nukleární medicíny	9 894	10 258	-364	96%	1 108	999	109	111%	4	114%	51	49	0	0	46	49	54	383	2016%	182
34 - Radiologická klinika	133 329	126 299	7 030	106%	12 135	11 854	281	102%	17	105%	474	489	177	188	421	454	490	2 297	100%	0


Legenda:

Denní report obsahuje množství RDG výkonů ve vyjádření RČ/den/klinika.

Kumulativní počet RDG výkonů od začátku roku je srovnáván se stejným obdobím referenčního roku. Ve stejné logice je srovnáván kumulativní počet posledních 30 dnů.

Ukazatel Pr7d23/Pr7d19: průměrný počet RDG výkonů za posledních 7 dní je srovnán se 7-denním průměrem referenčního roku 2019.

Ukazatel 'Referenční cíl' do konce roku: vyjadřuje počet RDG výkonů, který je nutno splnit do konce roku 2023 pro dosažení produkce referenčního roku 2019. Pokud byl vykázán v aktuálním roce do dne reportu vyšší objem péče, zůstává 'Referenční cíl' shodný s výkonností referenčního roku.

Referenční cíl se může lišit od 'produkčního cíle', který je uveden v měsíčním reportingu a reflektuje výsledky jednání hospodářských schůzek.

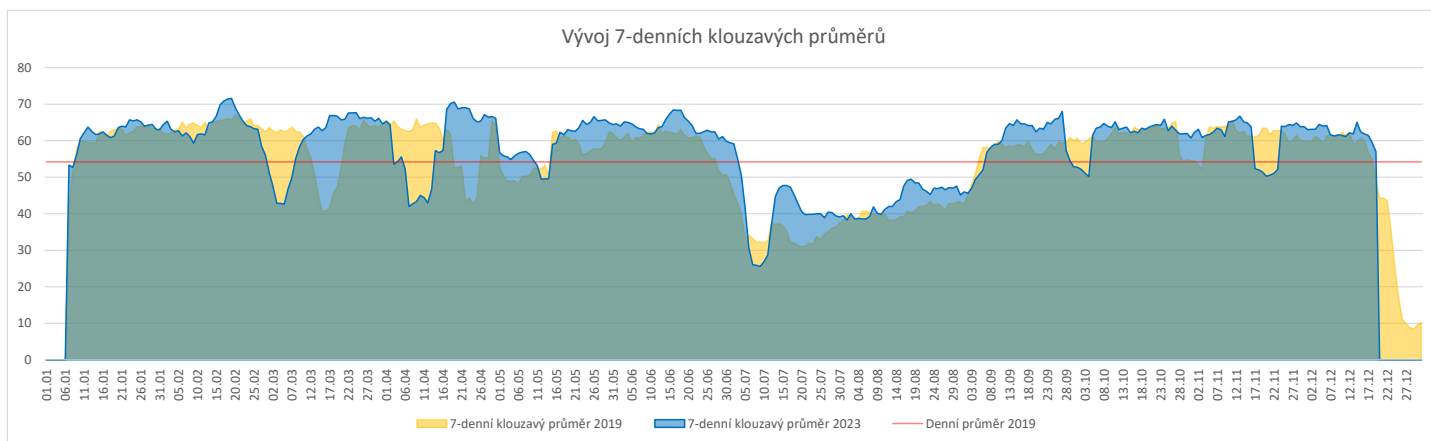
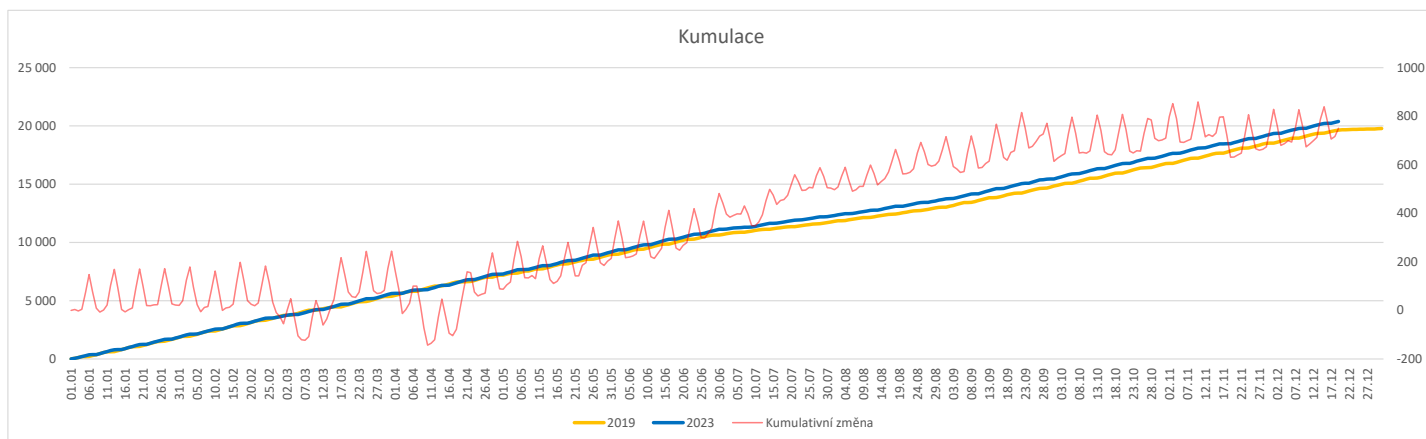
Ukazatel Týdenní navýšení: Navýšení týdenního počtu RDG výkonů ve zbývajícím období do konce roku ke splnění 'Referenčního cíle'.

Poznámka:

34 - Radiologická klinika

V počtech RDG vyšetření nejsou započítána mamografická vyšetření.

	Od počátku roku				Období posledních 30 dnů				Posledních 7 dní do 19.12.2023							Referenční cíl do konce roku	Týdenní navýšení			
	2023	2019	2023/2019		2023	2019	2023/2019		Pr7d23/Pr7d19	Út 19	Po 18	Ne 17	So 16	Pa 15	Čt 14			St 13		
FNOL CELKEM (pouze celková anestezie, bez klinik s počtem 0 v roce 2019)	20 389	19 637	752	104%	1 914	1 887	27	101%												
Celkem operace evidované v MEDIX	29 566	20 045	9 521	147%	2 806	1 919	887	146%	33	166%	109	112	10	11	99	132	115	142	100%	0
01 - I. interní klinika - kardiologická	5 469	1	5 468	####	541	1	540	54100%	16	0%	20	18	3	3	22	26	20	0	0%	0
02 - II. interní klinika gastroenterologická a geriatrická	911	0	911	0%	87	0	87	0%	3	0%	6	5	0	0	5	6	2	0	0%	0
04 - I. chirurgická klinika	3 451	3 200	251	108%	327	297	30	110%	2	120%	13	10	3	2	14	12	11	17	100%	0
05 - II. chirurgická klinika - cévně-transplantační	1 315	1 238	77	106%	113	118	-5	96%	-0	85%	3	3	0	0	2	4	5	0	0%	0
06 - Neurochirurgická klinika	1 781	1 744	37	102%	163	182	-19	90%	1	112%	10	10	3	3	7	9	6	23	100%	0
08 - Porodnicko-gynekologická klinika	2 297	2 474	-177	93%	192	241	-49	80%	-1	79%	6	3	1	1	8	11	8	203	781%	89
10 - Dětská klinika	346	352	-6	98%	27	40	-13	68%	-0	89%	0	0	0	0	0	0	8	6	0%	3
11 - Ortopedická klinika	3 353	2 874	479	117%	364	287	77	127%	6	195%	19	16	0	0	11	19	19	8	100%	0
12 - Urologická klinika	1 908	1 952	-44	98%	184	196	-12	94%	1	113%	6	7	0	0	5	10	6	50	833%	22
13 - Otolaryngologická klinika	1 674	1 489	185	112%	141	124	17	114%	0	104%	5	7	0	0	4	5	5	5	100%	0
14 - Oční klinika	265	240	25	110%	28	20	8	140%	0	117%	0	4	0	0	0	3	0	1	100%	0
16 - Klinika plicních nemocí a tuberkulózy	193	0	193	0%	20	0	20	0%	1	0%	0	3	0	0	0	3	0	0	0%	0
21 - Onkologická klinika	37	0	37	0%	0	0	0	0%	0	0%	0	0	0	0	0	0	0	0	0%	0
25 - Klinika ústní, želistní a obličejové chirurgie	1 068	555	513	192%	111	58	53	191%	2	222%	3	5	0	0	0	8	4	7	100%	0
29 - Oddělení plastické a estetické chirurgie	2 162	726	1 436	298%	200	70	130	286%	4	342%	9	6	0	1	8	8	9	1	100%	0
31 - Traumatologická klinika	2 116	2 142	-26	99%	193	193	0	100%	-0	95%	4	9	0	1	8	6	8	64	168%	13
34 - Radiologická klinika	346	48	298	721%	26	1	25	2600%	1	0%	2	2	0	0	2	0	0	0	0%	0
47 - Centrální operační sály	56	277	-221	20%	3	16	-13	19%	-0	0%	0	0	0	0	0	0	0	228	3257%	111
50 - Kardiochirurgická klinika	817	733	84	111%	86	75	11	115%	-0	94%	3	4	0	0	3	2	4	3	100%	0


Legenda:

Denní report počtu operací obsahuje všechny uvedeným oddělením prováděné operace v daný den na sálech, které jsou evidované v MEDIX.

Kumulativní počet operací od začátku roku je srovnáván se stejným obdobím referenčního roku. Ve stejné logice je srovnáván kumulativní počet posledních 30 dnů.

Ukazatel Pr7d23/Pr7d19: průměrný počet operací za posledních 7 dní je srovnán se 7-denním průměrem referenčního roku 2019.

Ukazatel 'Referenční cíl' do konce roku: vyjadřuje počet operací, který je nutno splnit do konce roku 2023 pro dosažení produkce referenčního roku 2019. Pokud byl vykázan v aktuálním roce do dne reportu vyšší objem péče, zůstává 'Referenční cíl' shodný s výkonností referenčního roku.

Referenční cíl se může lišit od 'produkčního cíle', který je uveden v měsíčním reportingu a reflektuje výsledky jednání hospodářských schůzek.

Ukazatel Týdenní navýšení: Navýšení týdenního počtu operací ve zbývajícím období do konce roku ke splnění 'Referenčního cíle'.

Ukazatel FNOL celkem nezahrnuje kliniky, které měly v referenčním roce počet operací v MEDIX 0 a které neproběhly v celkové anestezii.

Využití operačních sálů dětské kliniky dle operujících klinik k datu 19.12.2023

	Od počátku roku				Období posledních 30 dnů				Posledních 7 dní od do 19.12.2023							Referenční cíl do konce roku	Týdenní navýšení				
	2023	2019	2023/2019	%	2023	2019	2023/2019	%	Pr7d/Pr7d	Út 19	Po 18	Ne 17	So 16	Pa 15	Čt 14			St 13			
FNOL CELKEM	1 988	1 760	228	113%	200	179	21	112%	8	129%	0	10	0	0	4	9	13	0	0%	0	
04 - I. chirurgická klinika	293	341	-48	86%	21	37	-16	57%	-2	67%	0	0	0	0	4	0	0	0	48	0%	24
05 - II. chirurgická klinika - cévně-transplantační	4	19	-15	21%	0	2	-2	0%	0	0%	0	0	0	0	0	0	0	0	15	0%	8
06 - Neurochirurgická klinika	0	0	0	0%	0	0	0	0%	0	0%	0	0	0	0	0	0	0	0	0	0%	0
08 - Porodnicko-gynekologická klinika	0	0	0	0%	0	0	0	0%	0	0%	0	0	0	0	0	0	0	0	0	0%	0
10 - Dětská klinika	346	352	-6	98%	27	40	-13	68%	-1	133%	0	0	0	0	0	0	0	8	6	0%	3
11 - Ortopedická klinika	110	42	68	262%	13	7	6	186%	3	150%	0	0	0	0	0	0	0	3	0	0%	0
12 - Urologická klinika	440	434	6	101%	44	46	-2	96%	1	63%	0	0	0	0	0	5	0	0	0	0%	0
13 - Otolaryngologická klinika	553	368	185	150%	65	24	41	271%	1	0%	0	6	0	0	4	0	0	0	0	0%	0
14 - Oční klinika	98	74	24	132%	14	9	5	156%	0	80%	0	4	0	0	0	0	0	0	0	0%	0
25 - Klinika ústní, čelistní a obličejové chirurgie	2	4	-2	50%	0	0	0	0%	0	0%	0	0	0	0	0	0	0	0	2	0%	1
29 - Oddělení plastické a estetické chirurgie	90	88	2	102%	9	8	1	113%	0	0%	0	0	0	0	0	0	0	0	0	0%	0
31 - Traumatologická klinika	50	38	12	132%	7	6	1	117%	0	200%	0	0	0	0	0	0	0	2	0	0%	0
47 - Centrální operační sály	2	0	2	0%	0	0	0	0%	0	0%	0	0	0	0	0	0	0	0	0	0%	0
50 - Kardiologická klinika	0	0	0	0%	0	0	0	0%	0	0%	0	0	0	0	0	0	0	0	0	0%	0

