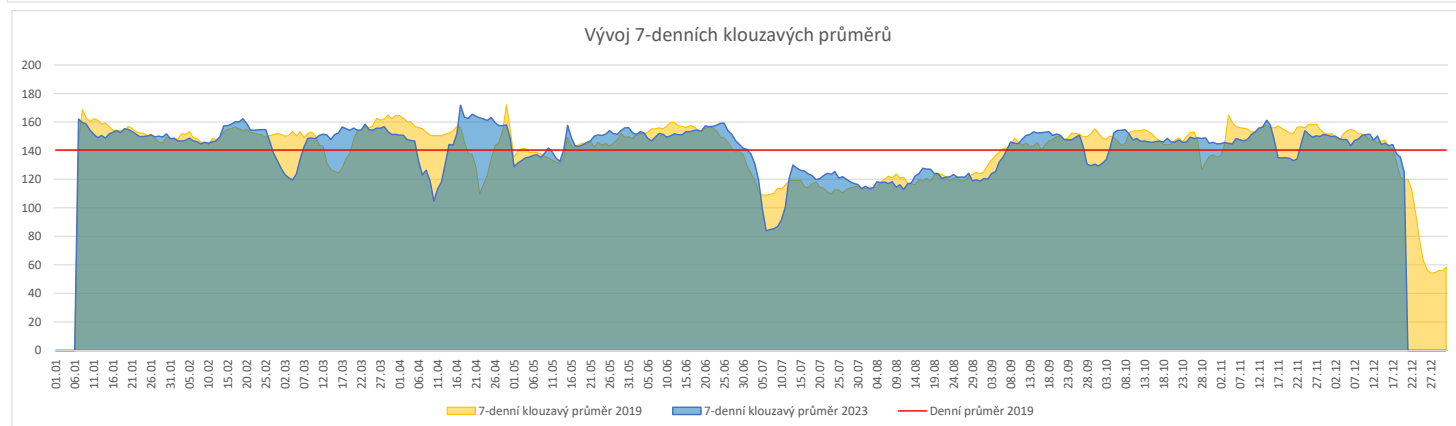
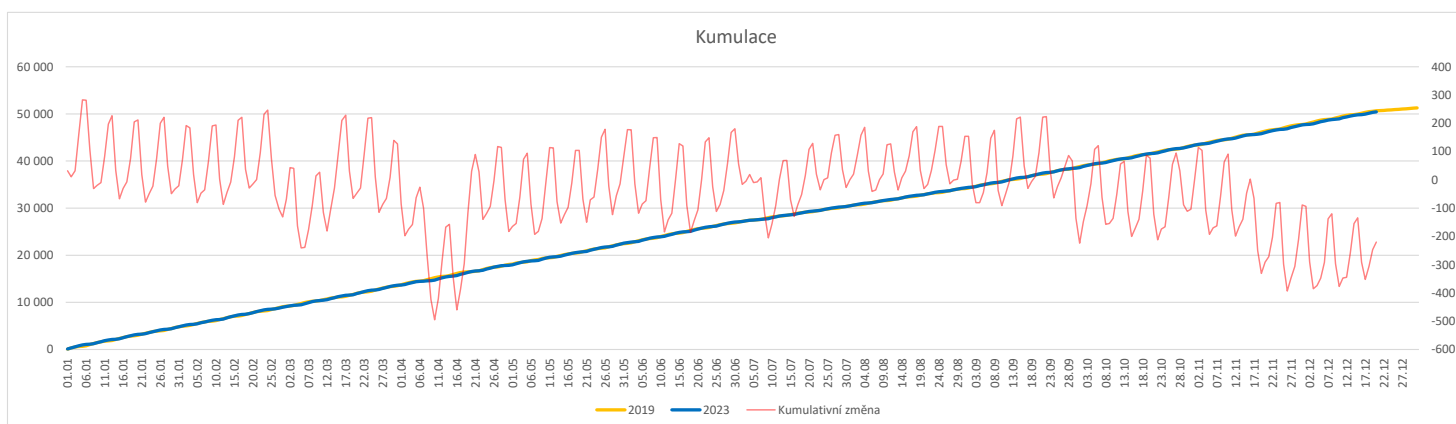


	Od počátku roku			Období posledních 30 dnů			Posledních 7 dní do 20.12.2023							Referenční cíl do konce roku	Týdenní navýšení	
	2023	2019	2023/2019	2023	2019	2023/2019	Pr7d23/Pr7d19	St 20	Út 19	Po 18	Ne 17	So 16	Pa 15			Čt 14
FNOL CELKEM - bez překladů vč. COVID+ (kliniky níže vč. překladů)	50 427	50 647	-220 100%	4 616	4 505	111 102%	6 105%	118	155	189	110	39	116	147	842 135%	110
Chirurgické obory	24 986	25 713	-727 97%	2 281	2 235	46 102%	2 104%	52	75	94	71	16	39	80	973 396%	364
04 - I. chirurgická klinika	3 918	3 921	-3 100%	358	351	7 102%	0 104%	7	10	9	8	2	2	14	22 116%	2
05 - II. chirurgická klinika - cévně-transplantační	1 738	1 735	3 100%	158	145	13 109%	-1 81%	3	6	2	3	0	3	4	0 0%	0
06 - Neurochirurgická klinika	1 798	1 763	35 102%	165	166	-1 99%	1 118%	4	10	7	4	3	4	8	22 100%	0
08 - Porodnicko-gynekologická klinika	3 694	4 193	-499 88%	295	360	-65 82%	-1 87%	6	11	11	11	5	11	13	575 757%	250
10 - Dětská klinika (bez doprovodů)	4 591	4 539	52 101%	407	401	6 101%	-2 88%	7	12	14	18	5	9	17	65 100%	0
11 - Ortopedická klinika	3 046	2 749	297 111%	327	242	85 135%	3 159%	6	13	20	15	0	1	7	6 100%	0
12 - Urologická klinika	1 880	2 105	-225 89%	175	192	-17 91%	0 103%	5	5	9	6	0	3	4	239 1707%	113
13 - Otolaryngologická klinika	1 176	1 380	-204 85%	93	110	-17 85%	-1 79%	5	4	6	0	0	3	1	218 1557%	102
14 - Oční klinika	975	885	90 110%	81	80	1 101%	-0 80%	2	2	3	1	1	0	3	3 100%	0
25 - Klinika ústní, čelistní a obličejové chirurgie	1 032	1 195	-163 86%	98	111	-13 88%	-1 72%	2	2	3	3	0	1	2	170 2429%	82
31 - Traumatologická klinika	1 998	2 323	-325 86%	184	186	-2 99%	0 109%	6	3	9	4	1	4	9	357 1116%	163
50 - Kardiochirurgická klinika	724	753	-29 96%	71	63	8 113%	0 100%	1	3	2	0	0	1	3	30 3000%	15
Interní a komplementární obory	25 441	24 934	507 102%	2 335	2 270	65 103%	3 105%	66	80	95	39	23	77	67	376 259%	0
01 - I. interní klinika - kardiologická	5 685	5 188	497 110%	557	502	55 111%	3 122%	14	18	26	10	3	17	19	59 100%	0
02 - II. interní klinika gastroenterologie a geriatry	3 017	2 748	269 110%	287	259	28 111%	-0 98%	8	16	7	6	2	13	7	57 100%	0
03 - III. interní klinika - nefrologická, revmatologická a endokrinologická	2 774	2 906	-132 95%	254	265	-11 96%	-2 78%	9	7	8	3	4	7	4	175 407%	66
07 - Klinika anesteziologie, resuscitace a intenzivní medicíny	1 565	1 798	-233 87%	142	173	-31 82%	-1 75%	3	3	6	3	4	6	2	246 1892%	117
09 - Novorozenecké oddělení	2 129	2 475	-346 86%	169	217	-48 78%	-1 92%	2	10	9	7	3	9	5	409 649%	173
16 - Klinika plicních nemocí a tuberkulózy	3 147	3 314	-167 95%	301	302	-1 100%	2 123%	15	12	13	4	0	15	11	199 622%	84
17 - Neurologická klinika	2 740	2 768	-28 99%	241	267	-26 90%	-2 74%	3	4	8	3	7	4	6	72 164%	14
18 - Klinika psychiatrie	1 137	1 228	-91 93%	82	80	2 103%	0 100%	5	2	4	1	0	2	5	108 635%	46
20 - Klinika chorob kožních a pohlavních	755	694	61 109%	63	65	-2 97%	1 167%	1	4	2	0	0	1	2	12 100%	0
21 - Onkologická klinika	2 465	2 219	246 111%	227	211	16 108%	-0 95%	6	9	11	1	1	5	9	52 100%	0
22 - Klinika nukleární medicíny	374	325	49 115%	41	31	10 132%	1 0%	0	0	5	0	0	0	0	0 0%	0
26 - Oddělení rehabilitace	973	821	152 119%	84	56	28 150%	1 700%	0	0	4	0	0	3	0	0 0%	0
30 - Oddělení geriatry	637	645	-8 99%	54	58	-4 93%	-1 44%	1	1	1	0	0	2	3	18 180%	4
32 - Hemato-onkologická klinika	935	1 112	-177 84%	90	100	-10 90%	-0 94%	1	2	7	0	0	2	3	184 2629%	89
52 - Klinika infekčního lékařství	457	0	457 0%	65	0	65 0%	2 0%	2	1	1	4	2	4	2	0 0%	0


Legenda:

Denní report počtu pacientů přijatých k hospitalizaci čerpá z chorobopisů MEEDA.

Na úrovni kliniky obsahuje veškeré příjmy na lůžko dotčené kliniky, včetně hospitalizací přeložených z jiných klinik (ne však příjmy z jiných středisek v rámci dané kliniky).

Na úrovni FNOL celkem obsahuje pouze externí příjmy, vyloučeny jsou veškeré překlady v rámci FNOL.

Kumulativní počet pacientů přijatých k hospitalizaci od začátku roku je srovnáván se stejným obdobím referenčního roku. Ve stejné logice je srovnáván kumulativní počet posledních 30 dnů.

Ukazatel Pr7d23/Pr7d19: průměrný počet pacientů přijatých k hospitalizaci za posledních 7 dní aktuálního období je srovnán se 7-denním průměrem referenčního roku 2019.

Ukazatel 'Referenční cíl' do konce roku: vyjadřuje počet pacientů přijatých k hospitalizaci, který je nutno splnit do konce roku 2023 pro dosažení produkce referenčního roku 2019. Pokud byl vykázan v aktuálním roce do dne reportu vyšší objem péče, zůstává 'Referenční cíl' shodný s výkonností referenčního roku.

Referenční cíl se může lišit od 'produkčního cíle', který je uveden v měsíčním reportingu a reflektuje výsledky jednání hospodářských schůzek.

Ukazatel Týdenní navýšení: Navýšení týdenního počtu přijatých pacientů k hospitalizaci ve zbývajícím období do konce roku ke splnění 'Referenčního cíle'.

Poznámka:

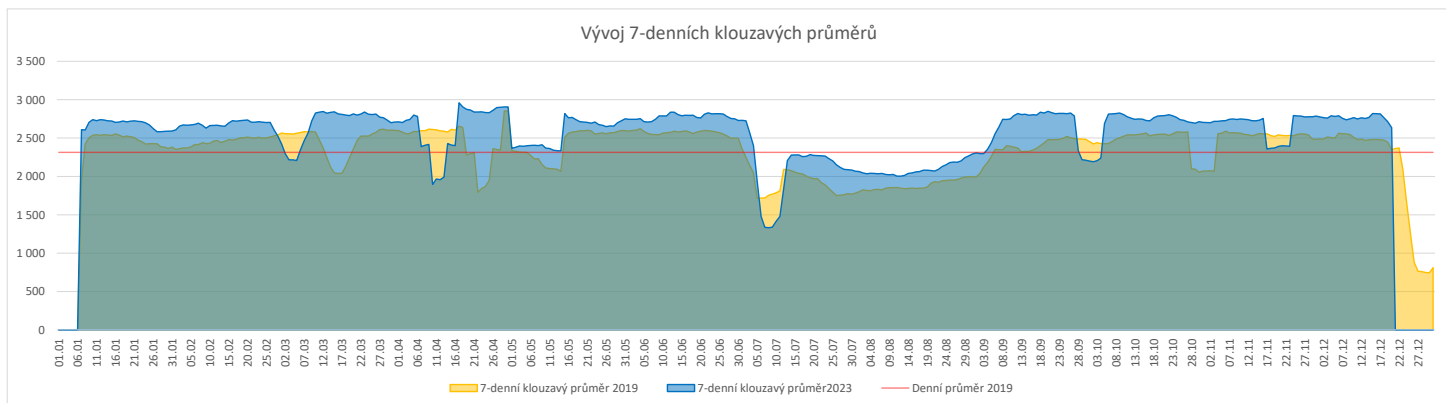
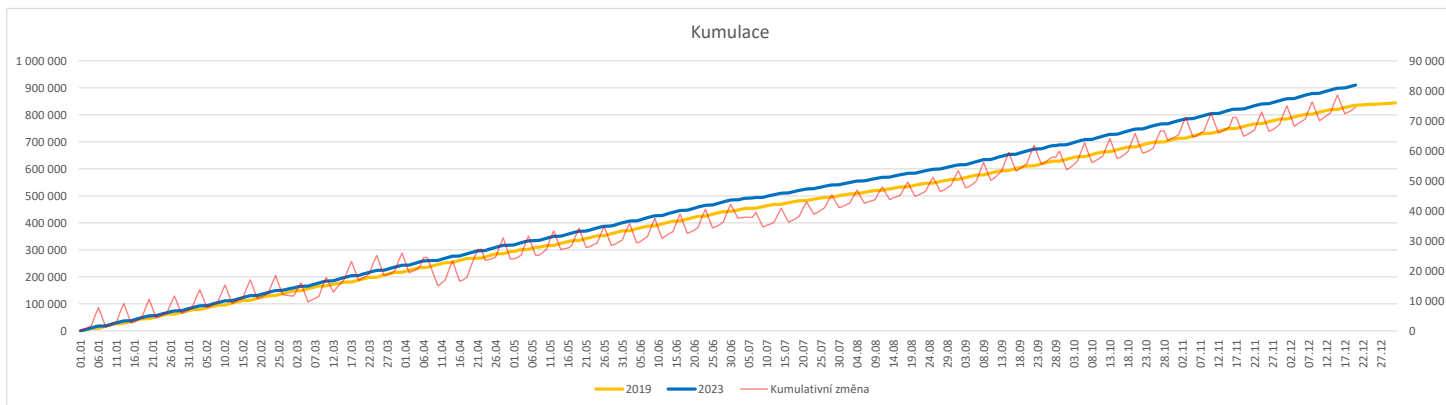
01 - I. interní klinika - kardiologická

V počtech přijatých pacientů nejsou započítány hodnoty covid+ oddělení Franze Josefa

07 - Klinika anesteziologie, resuscitace a intenzivní medicíny

V počtech přijatých pacientů jsou v roce 2019 započítáni pacienti z kliniky 59 - Oddělení intenzivní péče chirurgických oborů

	Od počátku roku				Období posledních 30 dnů			Posledních 7 dní do 20.12.2023							Referenční cíl do konce roku	Týdenní navýšení				
	2023	2019	2023/2019	109%	2023	2019	2023/2019	Pr7d23/Pr7d19	St 20	Út 19	Po 18	Ne 17	So 16	Pa 15			Čt 14			
FNOL CELKEM	910 456	835 789	74 667	109%	88 588	78 954	9 634	112%	285	112%	3 260	3 714	3 723	450	427	3 338	3 533	8 617	100%	0
01 - I. interní klinika - kardiologická	28 493	28 957	-464	98%	3 186	3 032	154	105%	11	114%	126	117	123	8	4	110	139	598	446%	232
02 - II. interní klinika gastroenterologická a geriatrická	33 481	26 499	6 982	126%	3 131	2 588	543	121%	6	108%	117	129	129	3	2	102	123	158	100%	0
03 - III. interní klinika - nefrologická, revmatologická a endokrinologická	47 610	42 221	5 389	113%	5 014	4 267	747	118%	29	122%	216	242	203	1	7	227	227	148	100%	0
04 - I. chirurgická klinika	25 263	24 214	1 049	104%	2 356	2 278	78	103%	-13	83%	78	81	86	17	8	78	89	239	100%	0
05 - II. chirurgická klinika - cévně-transplantační	12 337	11 806	531	104%	1 213	1 158	55	105%	1	103%	26	41	46	2	0	44	49	59	100%	0
06 - Neurochirurgická klinika	12 534	10 649	1 885	118%	1 187	1 013	174	117%	3	108%	47	44	79	3	4	42	26	78	100%	0
07 - Klinika anesteziologie, resuscitace a intenzivní medicíny	31 309	29 999	1 310	104%	2 889	2 778	111	104%	11	118%	65	101	97	2	2	122	124	161	100%	0
08 - Porodnicko-gynekologická klinika	27 663	32 156	-4 493	86%	2 446	2 927	-481	84%	-19	79%	97	100	109	4	14	78	90	4 994	997%	2 247
09 - Novorozenecké oddělení	2 162	2 162	0	100%	199	205	-6	97%	-0	98%	16	7	12	3	0	7	8	30	100%	0
10 - Dětská klinika	49 926	45 889	4 037	109%	4 592	4 703	-111	98%	-1	99%	176	199	174	56	38	177	201	876	100%	0
11 - Ortopedická klinika	42 012	36 170	5 842	116%	4 279	3 573	706	120%	18	117%	174	172	185	17	1	173	136	191	100%	0
12 - Urologická klinika	36 647	37 116	-469	99%	3 779	3 619	160	104%	17	118%	133	158	172	1	2	158	143	588	494%	235
13 - Otolaryngologická klinika	47 021	35 066	11 955	134%	4 173	2 791	1 382	150%	52	168%	137	164	163	63	63	145	162	773	100%	0
14 - Oční klinika	43 523	40 048	3 475	109%	4 177	3 742	435	112%	16	115%	165	154	192	32	30	151	162	416	100%	0
15 - Oddělení alergologie a kl. imun.	26 009	24 692	1 317	105%	2 715	2 612	103	104%	-9	91%	93	142	131	0	0	126	117	79	100%	0
16 - Klinika plicních nemocí a tuberkulózy	31 151	28 681	2 470	109%	3 423	2 720	703	126%	19	123%	143	176	146	2	1	96	160	204	100%	0
17 - Neurologická klinika	22 176	23 847	-1 671	93%	2 327	2 309	18	101%	-1	99%	93	132	120	1	2	54	95	1 767	1841%	836
18 - Klinika psychiatrie	19 463	16 856	2 607	115%	1 927	1 763	164	109%	5	108%	92	73	88	8	3	84	105	206	100%	0
19 - Klinika pracovního lékařství	14 591	16 161	-1 570	90%	1 302	1 084	218	120%	-5	88%	36	49	30	0	0	49	61	1 602	5066%	785
20 - Klinika chorob kožních a pohlavních	41 336	37 739	3 597	110%	4 172	3 872	300	108%	16	114%	162	209	184	4	11	160	155	341	100%	0
21 - Onkologická klinika	73 952	58 462	15 490	126%	7 339	5 268	2 071	139%	53	132%	239	303	298	10	18	339	333	508	100%	0
22 - Klinika nukleární medicíny	2 763	3 249	-486	85%	291	339	-48	86%	1	110%	4	11	2	0	1	19	17	491	9820%	243
25 - Klinika ústní, čelistní a obličejové chirurgie	21 222	21 488	-266	99%	2 134	2 097	37	102%	9	119%	63	77	71	4	5	92	71	493	217%	133
26 - Oddělení rehabilitace	39 091	34 126	4 965	115%	3 981	3 371	610	118%	15	114%	169	166	212	0	10	159	149	294	100%	0
27 - Klinika tělovýchovného lékařství a kardiovaskulární rehabilitace	25 057	21 979	3 078	114%	2 338	2 049	289	114%	4	107%	96	92	105	0	0	78	74	2	100%	0
28 - Ústav lékařské genetiky	6 424	7 163	-739	90%	592	567	25	104%	-2	91%	22	26	16	0	0	23	23	760	3619%	370
29 - Oddělení plastické a estetické chirurgie	14 231	15 280	-1 049	93%	1 248	1 376	-128	91%	-4	88%	43	47	47	1	1	52	31	1 143	1216%	525
30 - Oddělení geriatric	2 345	2 568	-223	91%	233	223	10	104%	2	128%	0	11	22	0	0	12	15	262	672%	112
31 - Traumatologická klinika	17 289	19 204	-1 915	90%	1 578	1 701	-123	93%	7	114%	85	92	81	2	2	51	88	2 113	1067%	958
32 - Hemato-onkologická klinika	26 775	25 676	1 099	104%	2 714	2 353	361	115%	9	115%	84	105	101	2	0	86	127	159	100%	0
33 - Oddělení klinické biochemie	1 339	1 201	138	111%	140	143	-3	98%	1	116%	4	8	9	0	0	0	8	4	100%	0
35 - Transfúzní oddělení	386	208	178	186%	39	14	25	279%	0	140%	0	0	0	1	0	2	5	100%	0	
36 - Oddělení klinické logopedie	876	523	353	167%	97	58	39	167%	1	213%	1	4	6	0	0	3	3	7	100%	0
39 - Oddělení klinické psychologie	7 336	6 542	794	112%	624	602	22	104%	-1	94%	41	15	17	0	0	20	28	56	100%	0
43 - Ústav farmakologie	340	345	-5	99%	54	35	19	154%	-0	67%	0	0	0	0	0	4	2	9	225%	3
45 - Sociální oddělení	1 803	1 660	143	109%	185	172	13	108%	1	118%	5	17	9	0	0	12	4	17	100%	0
50 - Kardiologická klinika	8 665	6 172	2 493	140%	860	669	191	129%	9	150%	30	48	48	10	1	24	36	98	100%	0
52 - Klinika infekčního lékařství	610	0	610	0%	123	0	123	0%	4	0%	0	13	1	0	0	0	12	0	0%	0
60 - Oddělení urgentního příjmu	64 179	58 935	5 244	109%	5 448	4 872	576	112%	17	111%	182	176	201	194	196	181	136	2 033	100%	0
Okóvací centrum	2 574	576	1 998	447%	649	60	589	1082%	17	1575%	0	123	0	0	0	3	0	1	100%	0
Zubní pohotovost	14 111	19 270	-5 159	73%	998	1 590	-592	63%	-19	65%	36	33	16	52	49	30	28	6 201	595%	2 580


Legenda:

Denní report počtu ambulantních vyšetření obsahuje všechny ambulantně ošetřená rodná čísla v daný den na konkrétní klinice.

Kumulativní počet ambulantních vyšetření od začátku roku je srovnáván se stejným obdobím referenčního roku. Ve stejné logice je srovnáván kumulativní počet posledních 30 dnů.

Ukazatel Pr7d23/Pr7d19: průměrný počet ambulantně vyšetřených pacientů za posledních 7 dní je srovnán se 7-denním průměrem referenčního roku 2019.

Ukazatel 'Referenční cíl' do konce roku: vyjadřuje počet ambulantně vyšetřených pacientů, který je nutno splnit do konce roku 2023 pro dosažení produkce referenčního roku 2019. Pokud byl vykázan v aktuálním roce do dne reportu vyšší objem péče, zůstává 'Referenční cíl' shodný s výkonností referenčního roku.

Referenční cíl se může lišit od 'produkčního cíle', který je uveden v měsíčním reportingu a reflektuje výsledky jednání hospodářských schůzek.

Ukazatel Týdenní navýšení: Navýšení týdenního počtu ambulantních vyšetření ve zbývajícím období do konce roku ke splnění 'Referenčního cíle'.

Poznámka:

07 - Klinika anesteziologie, resuscitace a intenzivní medicíny

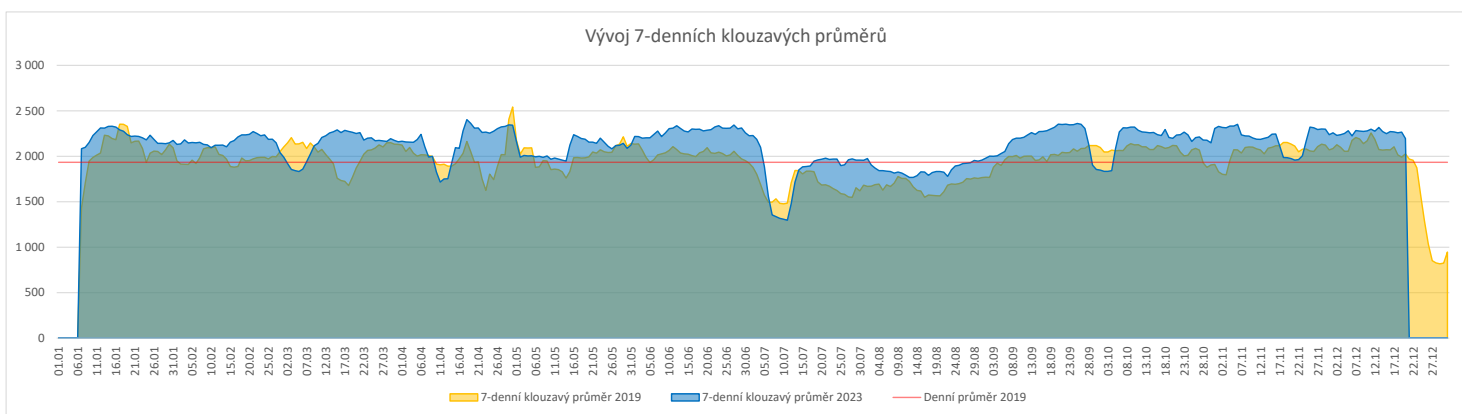
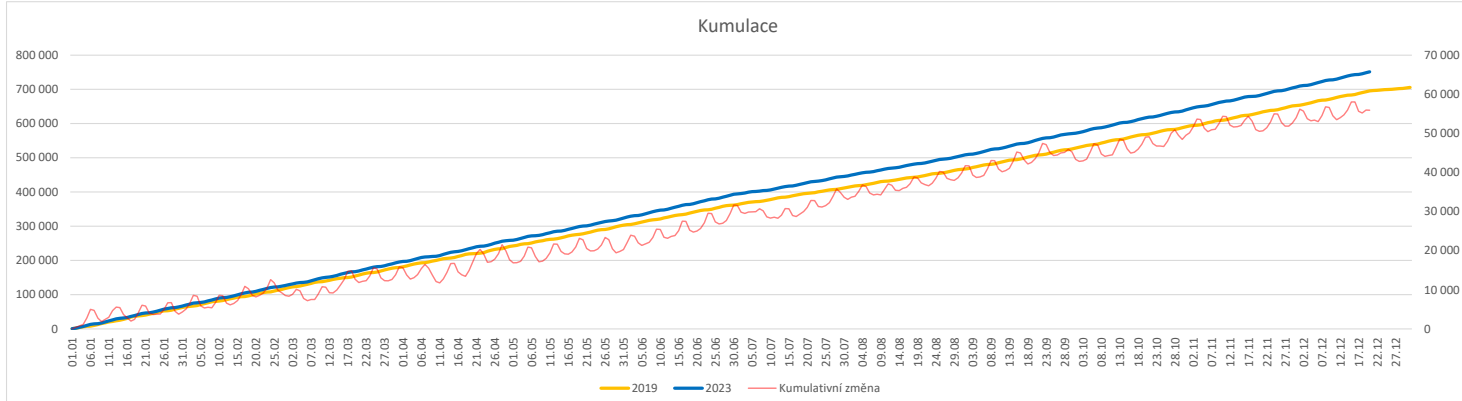
V počtech ambulantních vyšetření jsou v roce 2019 započítáni pacienti z kliniky 59 - Oddělení intenzivní péče chirurgických oborů

60 - Oddělení urgentního příjmu

V počtech ambulantních vyšetření nejsou započítány vyšetření na pracovištích Antigenní testy a Odběrové místo.

Vývoj počtu laboratorních výkonů evidovaných v OpenLIMS a žádanků evidovaných v LIMS (RČ/den/klinika) k datu 20.12.2023

	Od počátku roku			Období posledních 30 dnů				Posledních 7 dní do 20.12.2023							Referenční cíl do konce roku	Týdenní navýšení
	2023	2019	2023/2019	2023	2019	2023/2019	Pr7d23/Pr7d19	St 20	Út 19	Po 18	Ne 17	So 16	Pa 15	Čt 14		
FNOL CELKEM	721 577	672 741	48 836 107%	68 133	63 816	4 317 107%	170 108%	2 329	2 897	1 842	640	1 634	2 580	2 776	10 368 120%	0
28 - Ústav lékařské genetiky	2 948	2 352	596 125%	326	195	131 167%	3 185%	10	9	7	0	0	8	14	2 100%	0
32 - Hemato-onkologická klinika	250 353	231 284	19 069 108%	23 682	21 809	1 873 109%	67 111%	857	833	932	239	240	838	938	3 551 100%	0
33 - Oddělení klinické biochemie	349 032	330 967	18 065 105%	32 708	32 046	662 102%	36 104%	1 091	1 668	298	302	1 245	1 312	1 378	4 557 100%	0
35 - Transfuzní oddělení	22 273	22 853	-580 97%	1 837	2 029	-192 91%	-3 96%	61	41	58	53	60	70	79	1 090 214%	290
38 - Ústav soudního lékařství a medicinského práva	4 317	3 307	1 010 131%	424	390	34 109%	0 100%	0	2	90	0	0	2	1	96 100%	0
40 - Ústav mikrobiologie	92 654	81 978	10 676 113%	9 156	7 347	1 809 125%	63 129%	310	344	457	46	89	350	366	1 198 100%	0


Legenda:

Denní report obsahuje množství laboratorních výkonů ve vyjádření RČ/den/klinika evidovaných v systému OpenLIMS.

U klinik 28 a 40 jsou zdrojem obdržené žádanky ve vyjádření RČ/den/klinika evidovaných v systému LIMS.

Kumulativní počet laboratorních výkonů od začátku roku je srovnáván se stejným obdobím referenčního roku. Ve stejné logice je srovnáván kumulativní počet posledních 30 dnů.

Ukazatel Pr7d23/Pr7d19: průměrný počet laboratorních výkonů za posledních 7 dní je srovnán se 7-denním průměrem referenčního roku 2019.

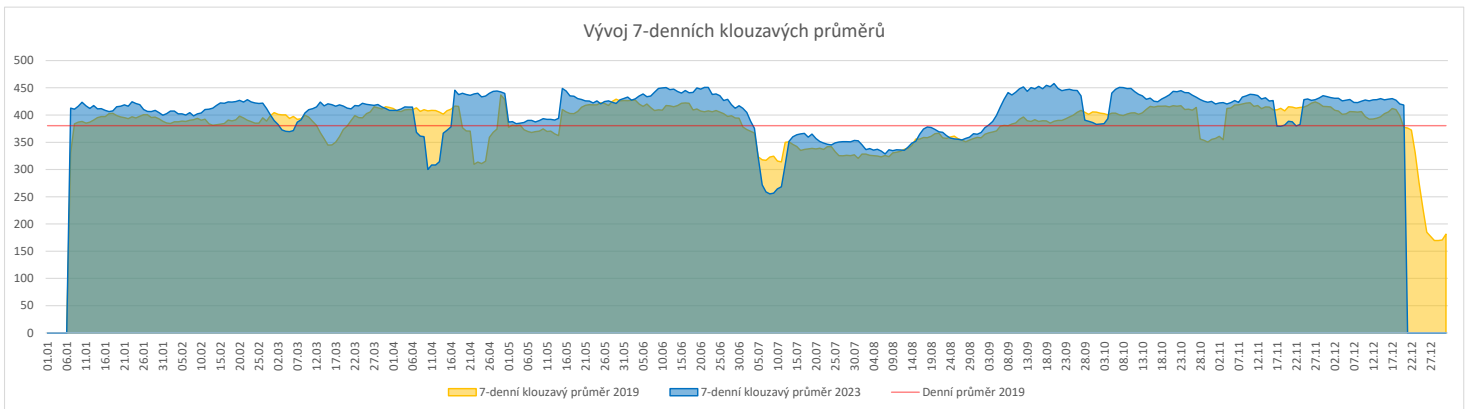
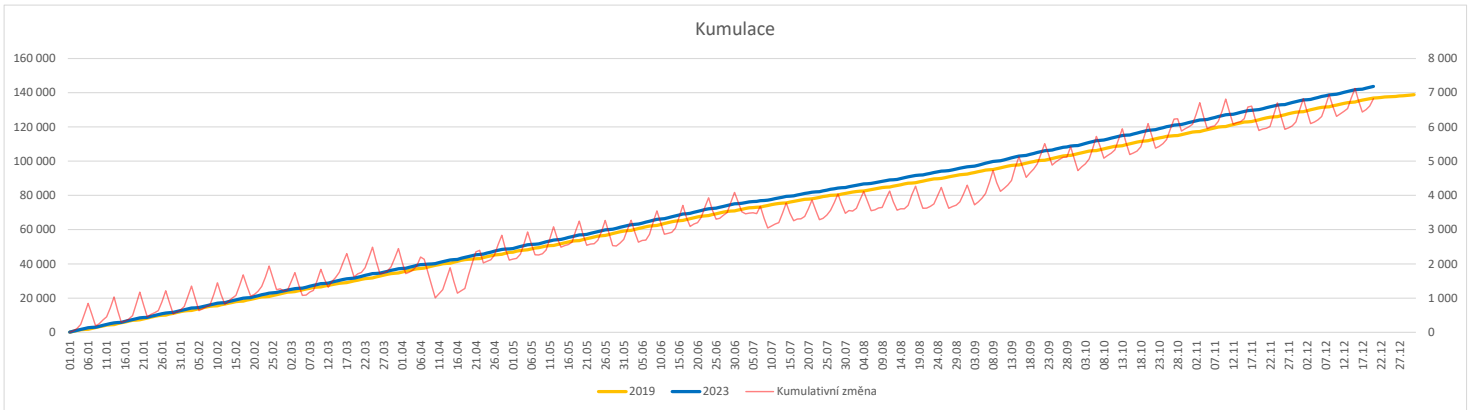
Ukazatel 'Referenční cíl' do konce roku: vyjadřuje počet laboratorních výkonů, který je nutno splnit do konce roku 2023 pro dosažení produkce referenčního roku 2019. Pokud byl vykázan v aktuálním roce do dne reportu vyšší objem péče, zůstává 'Referenční cíl' shodný s výkonností referenčního roku.

Referenční cíl se může lišit od 'produkčního cíle', který je uveden v měsíčním reportingu a reflektuje výsledky jednání hospodářských schůzek.

Ukazatel Týdenní navýšení: Navýšení týdenního počtu laboratorních výkonů ve zbývajícím období do konce roku ke splnění 'Referenčního cíle'.

Vývoj počtu RDG vyšetření (RČ/den/klinika) k datu 20.12.2023

	Od počátku roku				Období posledních 30 dnů				Posledních 7 dní do 20.12.2023							Referenční cíl do konce roku	Týdenní navýšení			
	2023	2019	2023/2019	105%	2023	2019	2023/2019	107%	Pr7d23/Pr7d19	St 20	Út 19	Po 18	Ne 17	So 16	Pa 15			Čt 14		
FNOL CELKEM	143 754	136 873	6 881	105%	13 603	12 674	929	107%	41	111%	531	525	538	177	188	467	503	2 000	100%	0
22 - Klinika nukleární medicíny	9 941	10 274	-333	97%	1 155	980	175	118%	7	123%	47	51	49	0	0	46	49	336	11200%	167
34 - Radiologická klinika	133 813	126 599	7 214	106%	12 448	11 694	754	106%	34	110%	484	474	489	177	188	421	454	1 997	100%	0


Legenda:

Denní report obsahuje množství RDG výkonů ve vyjádření RČ/den/klinika.

Kumulativní počet RDG výkonů od začátku roku je srovnáván se stejným obdobím referenčního roku. Ve stejné logice je srovnáván kumulativní počet posledních 30 dní.

Ukazatel Pr7d23/Pr7d19: průměrný počet RDG výkonů za posledních 7 dní je srovnán se 7-denním průměrem referenčního roku 2019.

Ukazatel 'Referenční cíl' do konce roku: vyjadřuje počet RDG výkonů, který je nutno splnit do konce roku 2023 pro dosažení produkce referenčního roku 2019. Pokud byl vykázan v aktuálním roce do dne reportu vyšší objem péče, zůstává 'Referenční cíl' shodný s výkonností referenčního roku.

Referenční cíl se může lišit od 'produkčního cíle', který je uveden v měsíčním reportingu a reflektuje výsledky jednání hospodářských schůzek.

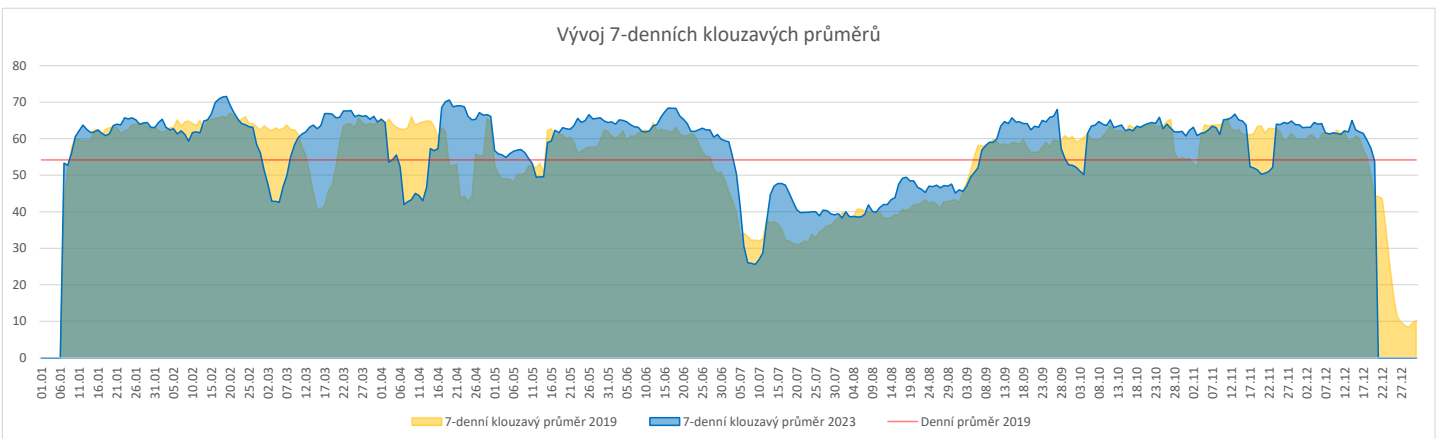
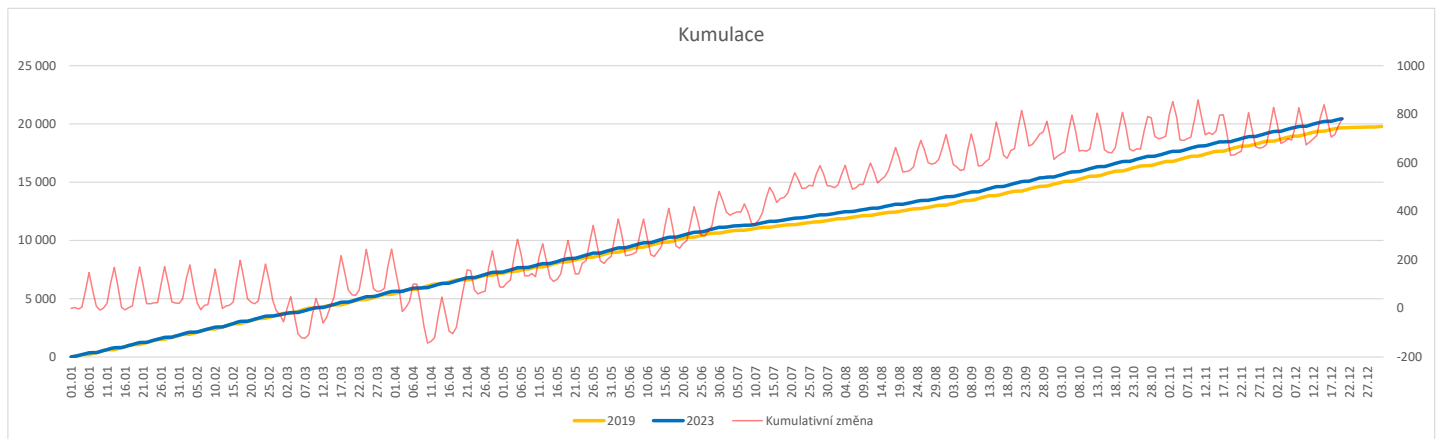
Ukazatel Týdenní navýšení: Navýšení týdenního počtu RDG výkonů ve zbývajícím období do konce roku ke splnění 'Referenčního cíle'.

Poznámka:

34 - Radiologická klinika

V počtech RDG vyšetření nejsou započítána mamografická vyšetření.

	Od počátku roku				Období posledních 30 dnů				Posledních 7 dní do 20.12.2023							Referenční cíl do konce roku	Týdenní navýšení			
	2023	2019	2023/2019		2023	2019	2023/2019		Pr7d23/Pr7d19	St 20	Út 19	Po 18	Ne 17	So 16	Pa 15			Čt 14		
FNOL CELKEM (pouze celková anestezie, bez klinik s počtem 0 v roce 2019)	20 449	19 666	783	104%	1 967	1 818	149	108%												
Celkem operace evidované v MEDIX	29 654	20 074	9 580	148%	2 884	1 849	1 035	156%	35	178%	84	113	112	10	11	99	132	113	100%	0
01 - I. interní klinika - kardiologická	5 486	1 5 485	#####		555	1 554	55500%		16	0%	16	21	18	3	3	22	26	0	0%	0
02 - II. interní klinika gastroenterologická a geriatrická	913	0	913	0%	89	0	89	0%	3	0%	2	6	5	0	0	5	6	0	0%	0
04 - I. chirurgická klinika	3 458	3 201	257	108%	332	283	49	117%	2	139%	6	14	10	3	2	14	12	16	100%	0
05 - II. chirurgická klinika - cévně-transplantační	1 317	1 238	79	106%	113	115	-2	98%	-0	88%	2	3	3	0	0	2	4	0	0%	0
06 - Neurochirurgická klinika	1 789	1 748	41	102%	170	177	-7	96%	2	128%	6	12	10	3	3	7	9	19	100%	0
08 - Porodnicko-gynekologická klinika	2 304	2 478	-174	93%	199	231	-32	86%	-1	80%	7	6	3	1	1	8	11	196	891%	87
10 - Dětská klinika	351	352	-1	100%	32	40	-8	80%	0	125%	5	0	0	0	0	0	0	1	0%	1
11 - Ortopedická klinika	3 368	2 877	491	117%	379	272	107	139%	6	216%	15	19	16	0	0	11	19	5	100%	0
12 - Urologická klinika	1 912	1 955	-43	98%	188	189	-1	99%	1	114%	4	6	7	0	0	5	10	46	1533%	22
13 - Otolaryngologická klinika	1 678	1 491	187	113%	145	119	26	122%	0	114%	4	5	7	0	0	4	5	3	100%	0
14 - Oční klinika	265	240	25	110%	28	20	8	140%	0	140%	0	0	4	0	0	0	3	1	100%	0
16 - Klinika plicních nemocí a tuberkulózy	193	0	193	0%	20	0	20	0%	1	0%	0	0	3	0	0	0	3	0	0%	0
21 - Onkologická klinika	37	0	37	0%	0	0	0	0%	0	0%	0	0	0	0	0	0	0	0	0%	0
25 - Klinika ústní, žebelní a obličejové chirurgie	1 070	557	513	192%	113	57	56	198%	1	164%	2	3	5	0	0	0	8	5	100%	0
29 - Oddělení plastické a estetické chirurgie	2 170	726	1 444	299%	208	65	143	320%	5	500%	8	9	6	0	1	8	8	1	100%	0
31 - Traumatologická klinika	2 122	2 150	-28	99%	197	189	8	104%	-1	85%	6	4	9	0	1	8	6	58	193%	14
34 - Radiologická klinika	346	48	298	721%	26	1	25	2600%	1	0%	0	2	2	0	0	2	0	0	0%	0
47 - Centrální operační sály	56	277	-221	20%	3	16	-13	19%	0	0%	0	0	0	0	0	0	0	228	3257%	111
50 - Kardiochirurgická klinika	818	735	83	111%	87	74	13	118%	-0	81%	1	3	4	0	0	3	2	1	100%	0


Legenda:

Denní report počtu operací obsahuje všechny uvedeným oddělením prováděné operace v daný den na sálech, které jsou evidované v MEDIX.
 Kumulativní počet operací od začátku roku je srovnáván se stejným obdobím referenčního roku. Ve stejné logice je srovnáván kumulativní počet posledních 30 dnů.
 Ukazatel Pr7d23/Pr7d19: průměrný počet operací za posledních 7 dní je srovnán se 7-denním průměrem referenčního roku 2019.
 Ukazatel 'Referenční cíl' do konce roku: vyjadřuje počet operací, který je nutno splnit do konce roku 2023 pro dosažení produkce referenčního roku 2019. Pokud byl vykázan v aktuálním roce do dne reportu vyšší objem péče, zůstává 'Referenční cíl' shodný s výkonností referenčního roku.
 Referenční cíl se může lišit od 'produkčního cíle', který je uveden v měsíčním reportingu a reflektuje výsledky jednání hospodářských schůzek.
 Ukazatel Týdenní navýšení: Navýšení týdenního počtu operací ve zbývajícím období do konce roku ke splnění 'Referenčního cíle'.
 Ukazatel FNOL celkem nezahrnuje kliniky, které měly v referenčním roce počet operací v MEDIX 0 a které neproběhly v celkové anestezii.

Vyžití operačních sálů dětské kliniky dle operujících klinik k datu 20.12.2023

	Od počátku roku				Období posledních 30 dnů				Posledních 7 dní od do 20.12.2023							Referenční cíl do konce roku	Týdenní navýšení			
	2023	2019	2023/2019	%	2023	2019	2023/2019	%	Pr7d/Pr7d	St 20	Út 19	Po 18	Ne 17	So 16	Pa 15			Čt 14		
FNOL CELKEM	1 997	1 760	237	133%	209	172	37	122%	4	114%	9	0	10	0	0	4	9	0	0%	0
04 - I. chirurgická klinika	293	341	-48	86%	21	33	-12	64%	-2	67%	0	0	0	0	0	4	48	0%	24	
05 - II. chirurgická klinika - cévně-transplantační	4	19	-15	21%	0	2	-2	0%	0	0%	0	0	0	0	0	0	15	0%	8	
06 - Neurochirurgická klinika	0	0	0	0%	0	0	0	0%	0	0%	0	0	0	0	0	0	0	0%	0	
08 - Porodnicko-gynekologická klinika	0	0	0	0%	0	0	0	0%	0	0%	0	0	0	0	0	0	0	0%	0	
10 - Dětská klinika	351	352	-1	100%	32	40	-8	80%	1	83%	5	0	0	0	0	0	1	0%	1	
11 - Ortopedická klinika	113	42	71	269%	16	7	9	229%	3	150%	3	0	0	0	0	0	0	0%	0	
12 - Urologická klinika	440	434	6	101%	44	43	1	102%	1	63%	0	0	0	0	0	5	0	0%	0	
13 - Otolaryngologická klinika	553	368	185	150%	65	24	41	271%	4	0%	0	0	6	0	4	0	0	0%	0	
14 - Oční klinika	98	74	24	132%	14	9	5	156%	0	80%	0	0	4	0	0	0	0	0%	0	
25 - Klinika ústní, čelistní a obličejové chirurgie	2	4	-2	50%	0	0	0	0%	0	0%	0	0	0	0	0	0	2	0%	1	
29 - Oddělení plastické a estetické chirurgie	90	88	2	102%	9	8	1	113%	0	0%	0	0	0	0	0	0	0	0%	0	
31 - Traumatologická klinika	51	38	13	134%	8	6	2	133%	-1	100%	1	0	0	0	0	0	0	0%	0	
47 - Centrální operační sály	2	0	2	0%	0	0	0	0%	0	0%	0	0	0	0	0	0	0	0%	0	
50 - Kardiologická klinika	0	0	0	0%	0	0	0	0%	0	0%	0	0	0	0	0	0	0	0%	0	

