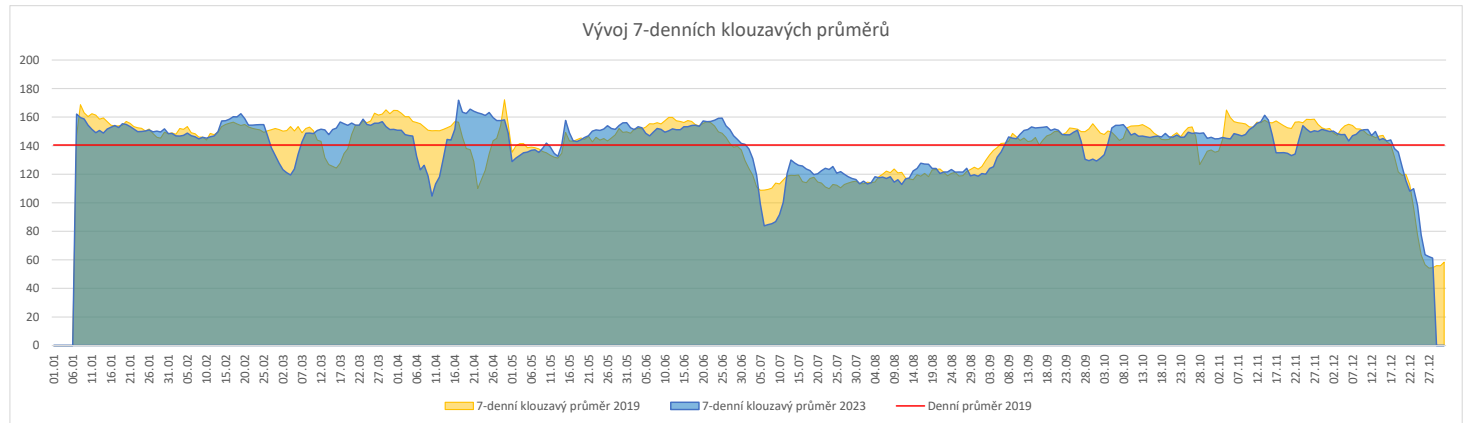
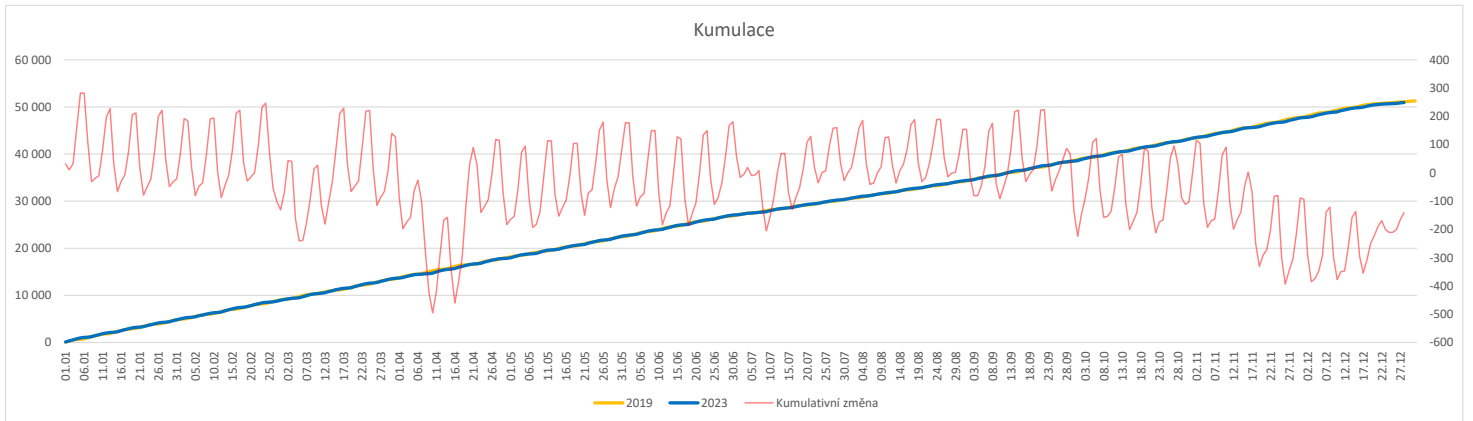


Vývoj počtu pacientů přijatých k hospitalizaci (RČ/den/klinika) k datu 28.12.2023

	Od počátku roku			Období posledních 30 dnů			Posledních 7 dní do 28.12.2023								Referenční cíl do konce roku	Týdenní navýšení
	2023	2019	2023/2019	2023	2019	2023/2019	Pr7d23/Pr7d19	Čt 28	St 27	Út 26	Po 25	Ne 24	So 23	Pa 22		
FNOL CELKEM - bez překladů vč. COVID+ (kliniky níže vč. překladů)	50 935	51 076	-141 100%	3 842	3 635	207 106%	7 113%	74	109	58	45	28	51	64	334 173%	141
Chirurgické obory	25 197	25 879	-682 97%	1 877	1 751	126 107%	5 126%	31	48	28	15	12	20	29	762 953%	682
04 - I. chirurgická klinika	3 946	3 935	11 100%	277	258	19 107%	2 192%	4	5	4	4	1	3	4	5 100%	0
05 - II. chirurgická klinika - cévně-transplantační	1 744	1 735	9 101%	125	109	16 115%	1 0%	1	1	2	0	0	1	0	0 0%	0
06 - Neurochirurgická klinika	1 827	1 772	55 103%	150	130	20 115%	2 288%	4	7	1	2	2	3	4	13 100%	0
08 - Porodnicko-gynekologická klinika	3 739	4 245	-506 88%	267	314	-47 85%	-1 91%	10	8	5	3	0	6	9	530 2208%	506
10 - Dětská klinika (bez doprovodů)	4 631	4 586	45 101%	347	327	20 106%	-0 92%	6	7	5	3	4	2	9	18 100%	0
11 - Ortopedická klinika	3 056	2 755	301 111%	239	181	58 132%	0 100%	0	2	2	0	0	1	1	0 0%	0
12 - Urologická klinika	1 893	2 113	-220 90%	143	142	1 101%	1 163%	2	6	1	3	0	1	0	226 3767%	220
13 - Otolaryngologická klinika	1 192	1 388	-196 86%	85	86	-1 99%	1 200%	3	6	5	0	0	0	2	202 3367%	196
14 - Oční klinika	977	888	89 110%	62	62	0 100%	-0 33%	0	0	0	0	1	0	0	0 0%	0
25 - Klinika ústní, čelistní a obličejové chirurgie	1 037	1 202	-165 86%	75	85	-10 88%	-0 80%	0	3	0	0	0	0	1	165 0%	165
31 - Traumatologická klinika	2 025	2 343	-318 86%	166	151	15 110%	1 124%	2	3	3	2	4	3	4	330 2750%	318
50 - Kardiochirurgická klinika	729	754	-25 97%	54	48	6 113%	0 400%	0	0	0	1	0	2	1	25 0%	25
Interní a komplementární obory	25 738	25 197	541 102%	1 965	1 884	81 104%	1 104%	43	61	30	30	16	31	35	113 674%	0
01 - I. interní klinika - kardiologická	5 761	5 240	521 110%	489	429	60 114%	2 127%	10	19	8	5	0	6	13	7 100%	0
02 - II. interní klinika gastroenterologie a geriatry	3 055	2 788	267 110%	250	230	20 109%	-1 86%	3	7	4	3	4	4	6	17 100%	0
03 - III. interní klinika - nefrologická, revmatologická a endokrinologická	2 801	2 940	-139 95%	213	219	-6 97%	-1 86%	1	7	0	7	2	5	2	148 1644%	139
07 - Klinika anesteziologie, resuscitace a intenzivní medicíny	1 594	1 807	-213 88%	133	140	-7 95%	2 288%	6	6	3	1	2	2	3	217 5425%	213
09 - Novorozenecké oddělení	2 162	2 515	-353 86%	160	192	-32 83%	-1 82%	11	0	4	3	2	2	4	376 1635%	353
16 - Klinika plicních nemocí a tuberkulózy	3 177	3 336	-159 95%	242	237	5 102%	1 138%	5	7	2	4	3	3	5	169 1690%	159
17 - Neurologická klinika	2 777	2 802	-25 99%	202	216	-14 94%	0 100%	3	8	6	3	0	6	4	35 350%	25
18 - Klinika psychiatrie	1 151	1 240	-89 93%	75	65	10 115%	0 109%	3	4	1	0	1	2	1	94 1880%	89
20 - Klinika chorob kožních a pohlavních	758	700	58 108%	40	50	-10 80%	-1 33%	1	1	0	0	0	0	0	6 100%	0
21 - Onkologická klinika	2 490	2 247	243 111%	188	182	6 103%	-2 61%	3	9	2	0	3	0	0	24 100%	0
22 - Klinika nukleární medicíny	374	325	49 115%	27	17	10 159%	0 0%	0	0	0	0	0	0	0	0 0%	0
26 - Oddělení rehabilitace	973	821	152 119%	53	37	16 143%	0 0%	0	0	0	0	0	0	0	0 0%	0
30 - Oddělení geriatry	640	646	-6 99%	34	46	-12 74%	0 200%	1	0	0	0	0	0	1	15 167%	6
32 - Hemato-onkologická klinika	941	1 115	-174 84%	68	76	-8 89%	0 250%	3	0	1	1	0	0	0	178 4450%	174
52 - Klinika infekčního lékařství	471	0	471 0%	64	0	64 0%	2 0%	1	2	0	4	1	2	1	0 0%	0


Legenda:

Denní report počtu pacientů přijatých k hospitalizaci čerpá z chorobopisů MEDEA.

Na úrovni kliniky obsahuje veškeré příjmy na lůžko dotčené kliniky, včetně hospitalizací přeložených z jiných klinik (ne však příjmy z jiných středisek v rámci dané kliniky).

Na úrovni FNOL celkem obsahuje pouze externí příjmy, vyloučeny jsou veškeré překlady v rámci FNOL.

Kumulativní počet pacientů přijatých k hospitalizaci od začátku roku je srovnáván se stejným obdobím referenčního roku. Ve stejné logice je srovnáván kumulativní počet posledních 30 dnů.

Ukazatel Pr7d23/Pr7d19: průměrný počet pacientů přijatých k hospitalizaci za posledních 7 dní aktuálního období je srovnáván se 7-denním průměrem referenčního roku 2019.

Ukazatel 'Referenční cíl' do konce roku: vyjadřuje počet pacientů přijatých k hospitalizaci, který je nutno splnit do konce roku 2023 pro dosažení produkce referenčního roku 2019. Pokud byl vykázan v aktuálním roce do dne reportu vyšší objem péče, zůstává 'Referenční cíl' shodný s výkonností referenčního roku.

Referenční cíl se může lišit od 'produkčního cíle', který je uveden v měsíčním reportingu a reflektuje výsledky jednání hospodářských schůzek.

Ukazatel Týdenní navýšení: Navýšení týdenního počtu přijatých pacientů k hospitalizaci ve zbývajícím období do konce roku ke splnění 'Referenčního cíle'.

Poznámka:

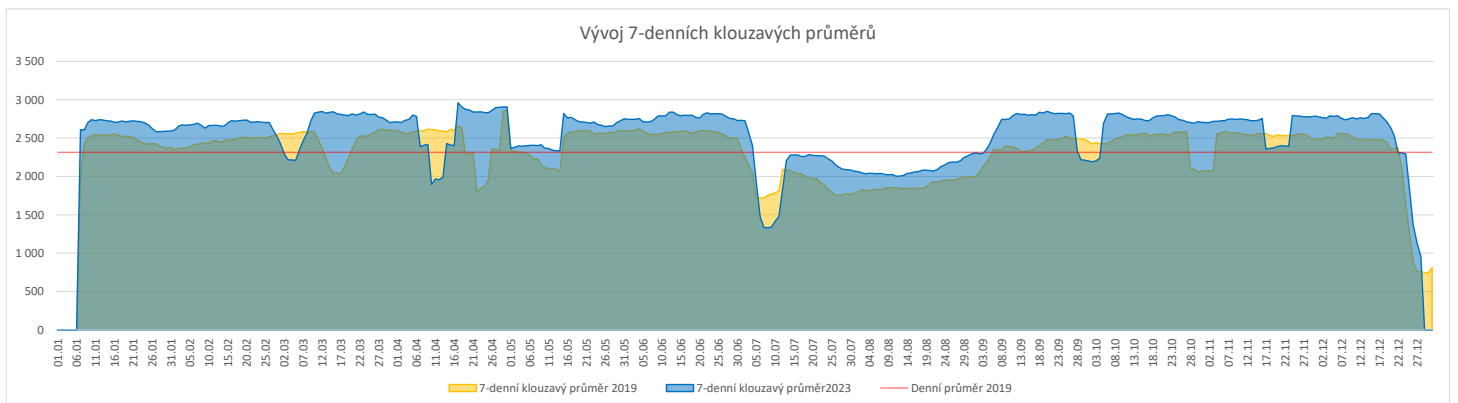
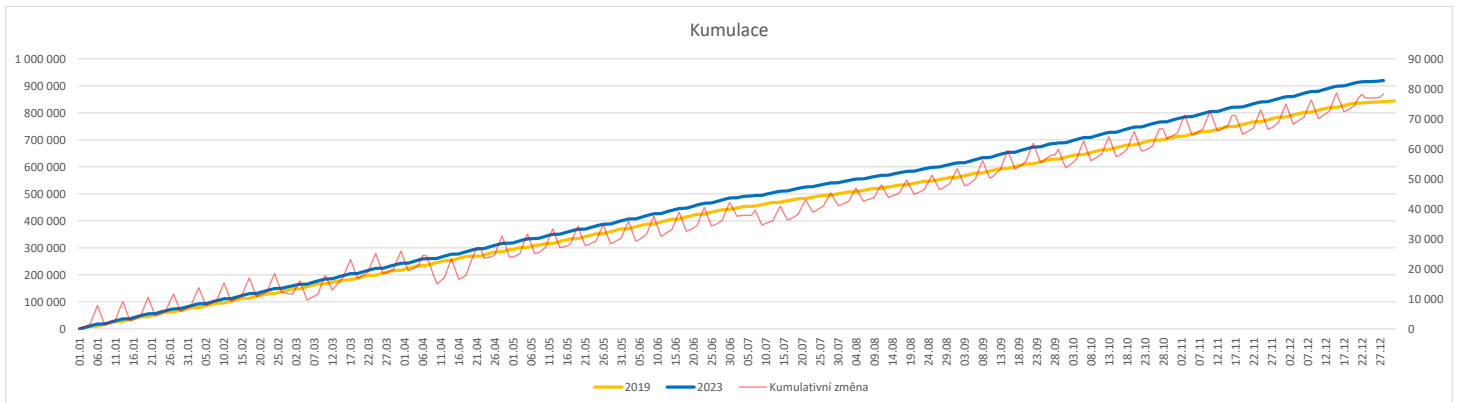
01 - I. interní klinika - kardiologická

V počtech přijatých pacientů nejsou započítány hodnoty covid+ oddělení Franze Josefa

07 - Klinika anesteziologie, resuscitace a intenzivní medicíny

V počtech přijatých pacientů jsou v roce 2019 započítáni pacienti z kliniky 59 - Oddělení intenzivní péče chirurgických oborů

	Od počátku roku				Období posledních 30 dnů			Posledních 7 dní do 28.12.2023							Referenční cíl do konce roku	Týdenní navýšení				
	2023	2019	2023/2019	109%	2023	2019	2023/2019	Pr7d23/Pr7d19	200	126%	Čt 28	St 27	Út 26	Po 25			Ne 24	So 23	Pa 22	
FNOL CELKEM	919 935	841 553	78 382	109%	74 569	63 322	11 247	118%	200	126%	1 511	1 656	491	473	358	418	1 799	2 853	100%	0
01 - I. interní klinika - kardiologická	28 743	29 050	-307	99%	2 605	2 345	260	111%	11	188%	38	38	11	6	6	7	59	348	849%	307
02 - II. interní klinika gastroenterologická a geriatrická	33 750	26 606	7 144	127%	2 543	1 983	560	128%	9	161%	60	55	4	4	2	2	40	51	100%	0
03 - III. interní klinika - nefrologická, revmatologická a endokrinologická	47 885	42 323	5 562	113%	4 051	3 256	795	124%	9	165%	28	31	10	22	2	2	62	46	100%	0
04 - I. chirurgická klinika	25 527	24 363	1 164	105%	1 948	1 849	99	105%	8	140%	49	55	6	5	9	6	63	90	100%	0
05 - II. chirurgická klinika - cévně-transplantační	12 417	11 852	565	105%	965	890	75	108%	-0	98%	9	16	0	1	0	17	13	100%	0	
06 - Neurochirurgická klinika	12 683	10 700	1 983	119%	952	801	151	119%	6	191%	14	18	7	2	3	5	39	27	100%	0
07 - Klinika anesteziologie, resuscitace a intenzivní medicíny	31 533	30 073	1 460	105%	2 279	2 033	246	112%	13	226%	66	51	2	3	7	0	36	87	100%	0
08 - Porodnicko-gynekologická klinika	27 962	32 450	-4 488	86%	2 098	2 401	-303	87%	-8	80%	54	63	8	16	9	8	57	4 695	2268%	4 488
09 - Novorozenecké oddělení	2 206	2 184	22	101%	200	177	23	113%	1	143%	6	10	5	2	1	1	5	8	100%	0
10 - Dětská klinika	50 602	46 558	4 044	109%	3 961	4 172	-211	95%	-13	85%	84	86	55	61	54	50	110	207	100%	0
11 - Ortopedická klinika	42 385	36 297	6 088	117%	3 450	2 711	739	127%	14	179%	57	60	3	0	1	4	95	64	100%	0
12 - Urologická klinika	36 921	37 182	-261	99%	3 075	2 683	392	115%	12	229%	36	59	1	2	1	3	47	314	592%	261
13 - Otolaryngologická klinika	47 744	35 639	12 105	134%	3 795	2 572	1 223	148%	11	115%	99	124	71	80	60	62	87	200	100%	0
14 - Oční klinika	43 956	40 346	3 610	109%	3 427	2 923	504	117%	8	121%	46	52	48	35	31	29	73	118	100%	0
15 - Oddělení alergologie a kl. imun.	26 184	24 723	1 461	106%	2 200	1 921	279	115%	10	316%	23	33	0	0	0	0	42	48	100%	0
16 - Klinika plicních nemocí a tuberkulózy	31 393	28 814	2 579	109%	2 769	2 132	637	130%	2	112%	50	42	3	1	3	2	46	71	100%	0
17 - Neurologická klinika	22 277	23 908	-1 631	93%	1 860	1 782	78	104%	-3	67%	9	12	0	1	4	0	15	1 666	4760%	1 631
18 - Klinika psychiatrie	19 687	16 986	2 701	116%	1 700	1 437	263	118%	2	113%	49	23	6	6	4	10	45	76	100%	0
19 - Klinika pracovního lékařství	14 690	16 179	-1 489	91%	1 035	808	227	128%	6	350%	27	15	0	0	0	0	21	1 503	#####	1 489
20 - Klinika chorob kožních a pohlavních	41 650	37 952	3 698	110%	3 408	3 057	351	111%	-0	99%	52	62	5	13	5	3	65	128	100%	0
21 - Onkologická klinika	74 733	58 710	16 023	127%	6 248	4 121	2 127	152%	41	218%	202	178	8	3	0	0	142	260	100%	0
22 - Klinika nukleární medicíny	2 767	3 252	-485	85%	227	268	-41	85%	0	100%	0	0	0	0	0	0	3	487	#####	485
25 - Klinika ústní, čelistní a obličejové chirurgie	21 414	21 626	-212	99%	1 724	1 628	96	106%	2	113%	39	48	0	3	0	1	62	301	338%	212
26 - Oddělení rehabilitace	39 576	34 277	5 299	115%	3 386	2 649	737	128%	26	221%	74	127	0	1	1	3	124	143	100%	0
27 - Klinika tělovýchovného lékařství a kardiovaskulární rehabilitace	25 185	21 979	3 206	115%	1 846	1 522	324	121%	8	0%	0	0	0	0	0	0	53	2	100%	0
28 - Ústav lékařské genetiky	6 459	7 181	-722	90%	472	408	64	116%	-0	89%	1	7	0	0	0	0	8	725	#####	722
29 - Oddělení plastické a estetické chirurgie	14 340	15 350	-1 010	93%	1 016	1 073	-57	95%	1	107%	14	24	4	6	2	3	22	1 034	4308%	1 010
30 - Oddělení geriatric	2 368	2 585	-217	92%	200	187	13	107%	0	100%	9	2	0	0	0	0	6	239	1086%	217
31 - Traumatologická klinika	17 485	19 320	-1 835	91%	1 406	1 332	74	106%	3	116%	41	41	0	0	0	1	50	1 917	2338%	1 835
32 - Hemato-onkologická klinika	27 019	25 774	1 245	105%	2 232	1 784	448	125%	6	144%	45	46	1	3	1	5	40	61	100%	0
33 - Oddělení klinické biochemie	1 342	1 205	137	111%	98	105	-7	93%	-0	50%	2	0	0	0	0	0	0	0	0%	0
35 - Transfúzní oddělení	394	211	183	187%	35	14	21	250%	1	233%	3	2	0	0	0	0	2	2	100%	0
36 - Oddělení klinické logopedie	887	527	360	168%	78	42	36	186%	1	250%	1	7	0	0	0	0	2	3	100%	0
39 - Oddělení klinické psychologie	7 412	6 589	823	112%	521	474	47	110%	1	113%	23	8	0	0	0	0	22	9	100%	0
43 - Ústav farmakologie	341	348	-7	98%	37	26	11	142%	-0	0%	0	0	0	0	0	0	0	8	800%	7
45 - Sociální oddělení	1 826	1 669	157	109%	165	134	31	123%	1	144%	2	2	0	0	0	0	9	8	100%	0
50 - Kardiologická klinika	8 786	6 248	2 538	141%	754	567	187	133%	1	112%	26	26	5	2	3	7	14	22	100%	0
52 - Klinika infekčního lékařství	610	0	610	0%	100	0	100	0%	0	0%	0	0	0	0	0	0	0	0	0%	0
60 - Oddělení urgentního příjmu	65 685	60 434	5 251	109%	5 581	5 044	537	111%	7	104%	168	230	228	196	148	204	186	534	100%	0
Okovací centrum	2 574	576	1 998	447%	491	38	453	1292%	0	0%	0	0	0	0	0	0	0	1	100%	0
Zubní pohotovost	14 466	20 060	-5 594	72%	1 112	1 968	-856	57%	-51	48%	37	19	65	65	56	70	20	5 846	2320%	5 594


Legenda:

Denní report počtu ambulantních vyšetření obsahuje všechny ambulantně ošetřená rodná čísla v daný den na konkrétní klinice.

Kumulativní počet ambulantních vyšetření od začátku roku je srovnáván se stejným obdobím referenčního roku. Ve stejné logice je srovnáván kumulativní počet posledních 30 dnů.

Ukazatel Pr7d23/Pr7d19: průměrný počet ambulantně vyšetřených pacientů za posledních 7 dní je srovnán se 7-denním průměrem referenčního roku 2019.

Ukazatel 'Referenční cíl' do konce roku: vyjadřuje počet ambulantně vyšetřených pacientů, který je nutno splnit do konce roku 2023 pro dosažení produkce referenčního roku 2019. Pokud byl vykázan v aktuálním roce do dne reportu vyšší objem péče, zůstává 'Referenční cíl' shodný s výkonností referenčního roku.

Referenční cíl se může lišit od 'produkčního cíle', který je uveden v měsíčním reportingu a reflektuje výsledky jednání hospodářských schůzek.

Ukazatel Týdenní navýšení: Navýšení týdenního počtu ambulantních vyšetření ve zbývajícím období do konce roku ke splnění 'Referenčního cíle'.

Poznámka:

07 - Klinika anesteziologie, resuscitace a intenzivní medicíny

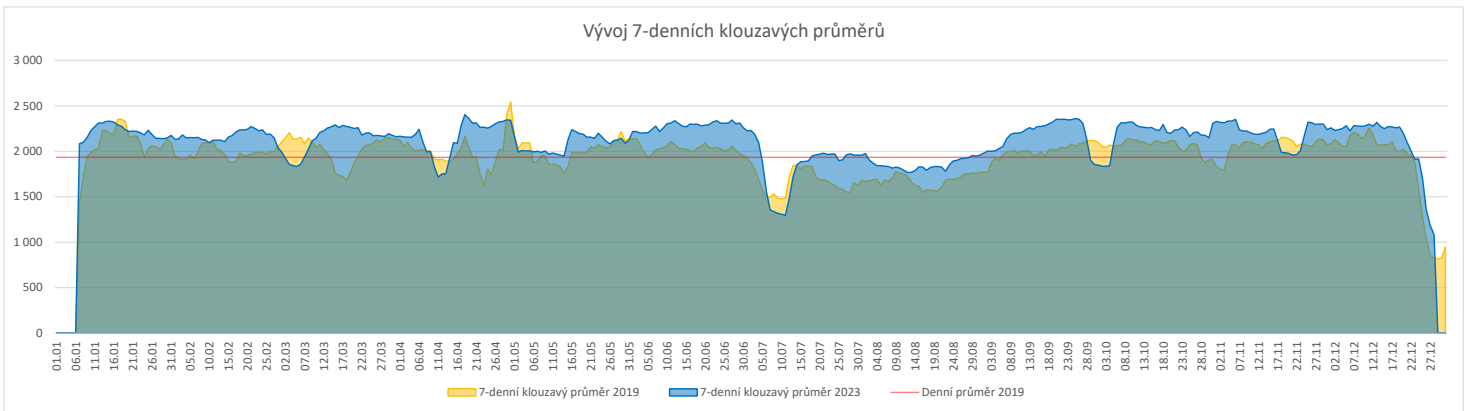
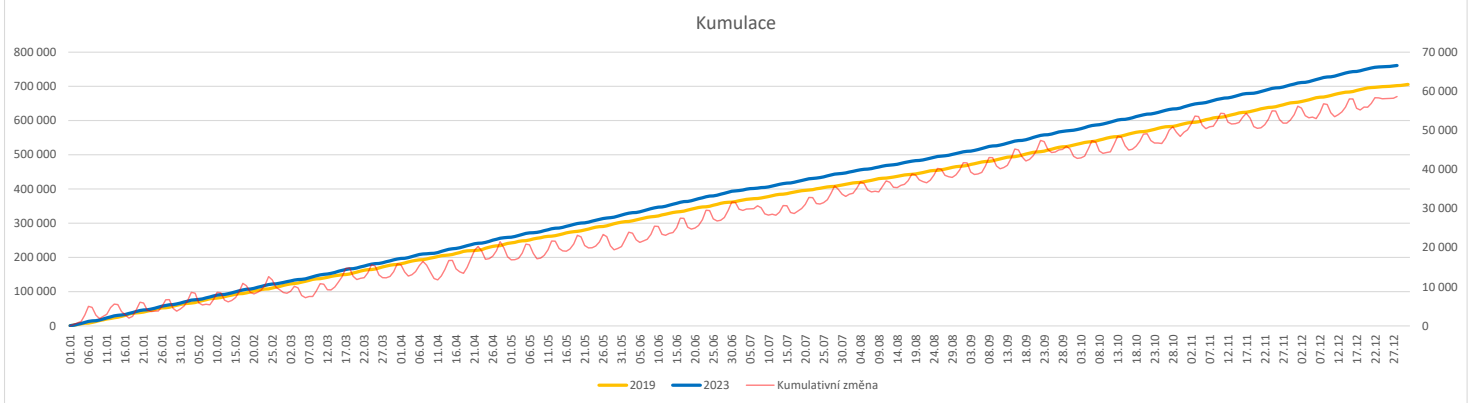
V počtech ambulantních vyšetření jsou v roce 2019 započítáni pacienti z kliniky 59 - Oddělení intenzivní péče chirurgických oborů

60 - Oddělení urgentního příjmu

V počtech ambulantních vyšetření nejsou započítány vyšetření na pracovištích Antigenní testy a Odběrové místo.

Vývoj počtu laboratorních výkonů evidovaných v OpenLIMS a žádanků evidovaných v LIMS (RČ/den/klinika) k datu 28.12.2023

	Od počátku roku				Období posledních 30 dnů				Posledních 7 dní do 28.12.2023							Referenční cíl do konce roku	Týdenní navýšení			
	2023	2019	2023/2019	108%	2023	2019	2023/2019	111%	Pr7d23/Pr7d19	Čt 28	St 27	Út 26	Po 25	Ne 24	So 23			Pa 22		
FNOL CELKEM	730 971	679 619	51 352	108%	60 286	54 151	6 135	111%	255	131%	1 416	1 232	547	548	666	1 008	1 867	3 344	117%	0
28 - Ústav lékařské genetiky	2 965	2 353	612	126%	252	154	98	164%	1	1000%	1	5	0	0	0	0	4	1	100%	0
32 - Hemato-onkologická klinika	253 364	233 523	19 841	108%	20 530	18 265	2 265	112%	40	114%	456	546	214	210	185	203	473	1 312	100%	0
33 - Oddělení klinické biochemie	353 447	334 418	19 029	106%	29 206	27 435	1 771	106%	118	132%	668	269	250	225	366	694	943	1 107	100%	0
35 - Transfúzní oddělení	22 683	23 231	-548	98%	1 800	1 868	-68	96%	1	102%	55	60	15	30	60	65	52	680	515%	548
38 - Ústav soudního lékařství a medicínského práva	4 534	3 337	1 197	136%	461	300	161	154%	22	623%	12	0	0	0	0	175	66	100%	0	
40 - Ústav mikrobiologie	93 978	82 757	11 221	114%	8 037	6 129	1 908	131%	46	144%	224	352	68	83	55	46	220	419	100%	0


Legenda:

Denní report obsahuje množství laboratorních výkonů ve vyjádření RČ/den/klinika evidovaných v systému OpenLIMS.

U klinik 28 a 40 jsou zdrojem obdržené žádanky ve vyjádření RČ/den/klinika evidovaných v systému LIMS.

Kumulativní počet laboratorních výkonů od začátku roku je srovnáván se stejným obdobím referenčního roku. Ve stejné logice je srovnáván kumulativní počet posledních 30 dnů.

Ukazatel Pr7d23/Pr7d19: průměrný počet laboratorních výkonů za posledních 7 dní je srovnán se 7-denním průměrem referenčního roku 2019.

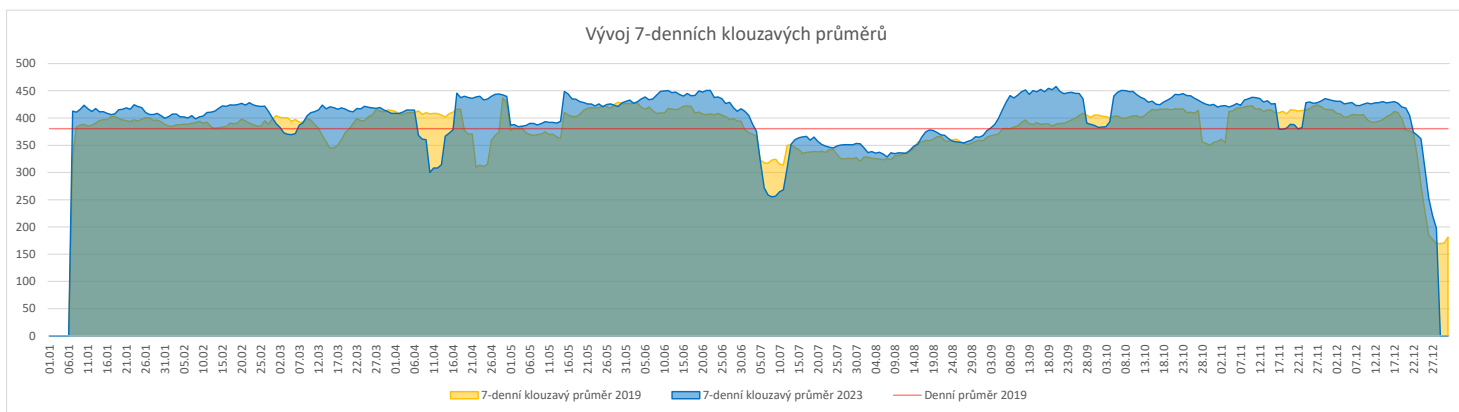
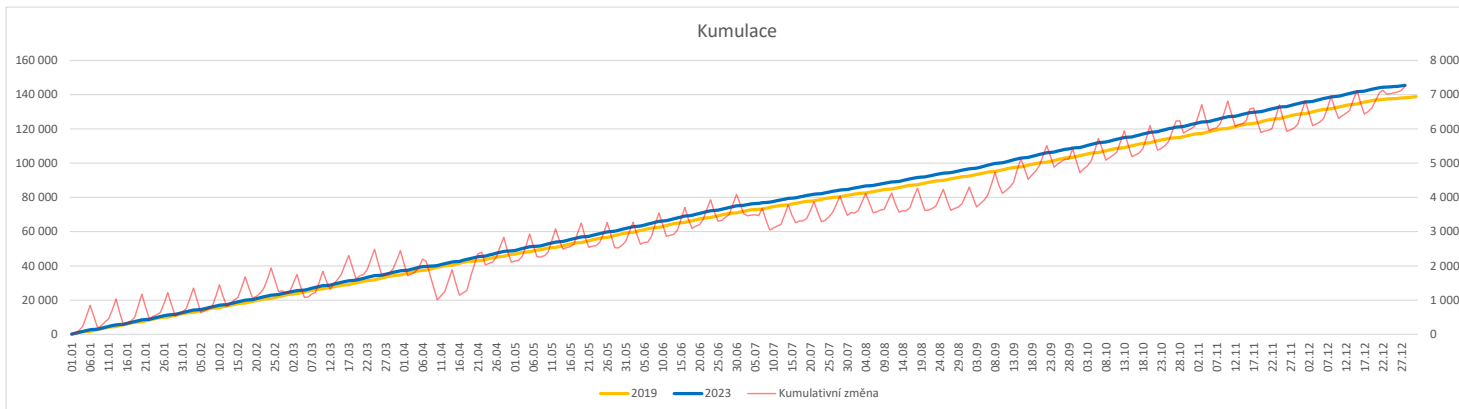
Ukazatel 'Referenční cíl' do konce roku: vyjadřuje počet laboratorních výkonů, který je nutno splnit do konce roku 2023 pro dosažení produkce referenčního roku 2019. Pokud byl vykázan v aktuálním roce do dne reportu vyšší objem péče, zůstává 'Referenční cíl' shodný s výkonností referenčního roku.

Referenční cíl se může lišit od 'produkčního cíle', který je uveden v měsíčním reportingu a reflektuje výsledky jednání hospodářských schůzek.

Ukazatel Týdenní navýšení: Navýšení týdenního počtu laboratorních výkonů ve zbývajícím období do konce roku ke splnění 'Referenčního cíle'.

Vývoj počtu RDG vyšetření (RČ/den/klinika) k datu 28.12.2023

	Od počátku roku			Období posledních 30 dnů				Posledních 7 dní do 28.12.2023							Referenční cíl do konce roku	Týdenní navýšení
	2023	2019	2023/2019	2023	2019	2023/2019	Pr7d23/Pr7d19	Čt 28	St 27	Út 26	Po 25	Ne 24	So 23	Pa 22		
FNOL CELKEM	145 547	138 250	7 297 105%	11 805	10 535	1 270 112%	28 116%	249	308	150	149	129	151	248	623 100%	0
22 - Klinika nukleární medicíny	9 993	10 276	-283 97%	902	699	203 129%	3 1200%	7	3	0	0	0	0	14	284 28400%	283
34 - Radiologická klinika	135 554	127 974	7 580 106%	10 903	9 836	1 067 111%	25 115%	242	305	150	149	129	151	234	622 100%	0


Legenda:

Denní report obsahuje množství RDG výkonů ve vyjádření RČ/den/klinika.

Kumulativní počet RDG výkonů od začátku roku je srovnáván se stejným obdobím referenčního roku. Ve stejné logice je srovnáván kumulativní počet posledních 30 dní.

Ukazatel Pr7d23/Pr7d19: průměrný počet RDG výkonů za posledních 7 dní je srovnán se 7-denním průměrem referenčního roku 2019.

Ukazatel 'Referenční cíl' do konce roku: vyjadřuje počet RDG výkonů, který je nutno splnit do konce roku 2023 pro dosažení produkce referenčního roku 2019. Pokud byl vykázan v aktuálním roce do dne reportu vyšší objem péče, zůstává 'Referenční cíl' shodný s výkonností referenčního roku.

Referenční cíl se může lišit od 'produkčního cíle', který je uveden v měsíčním reportingu a reflektuje výsledky jednání hospodářských schůzek.

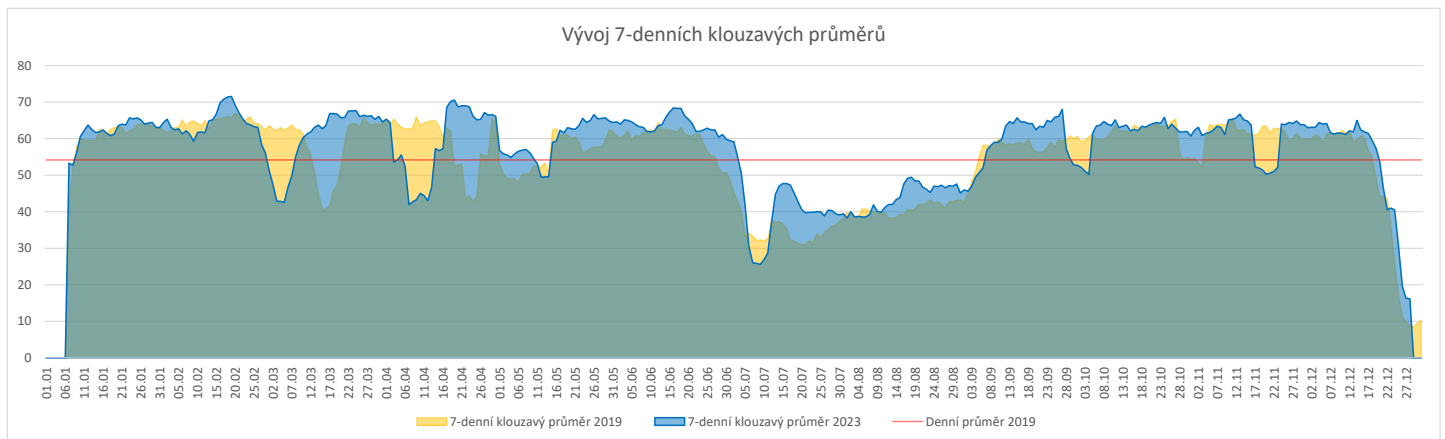
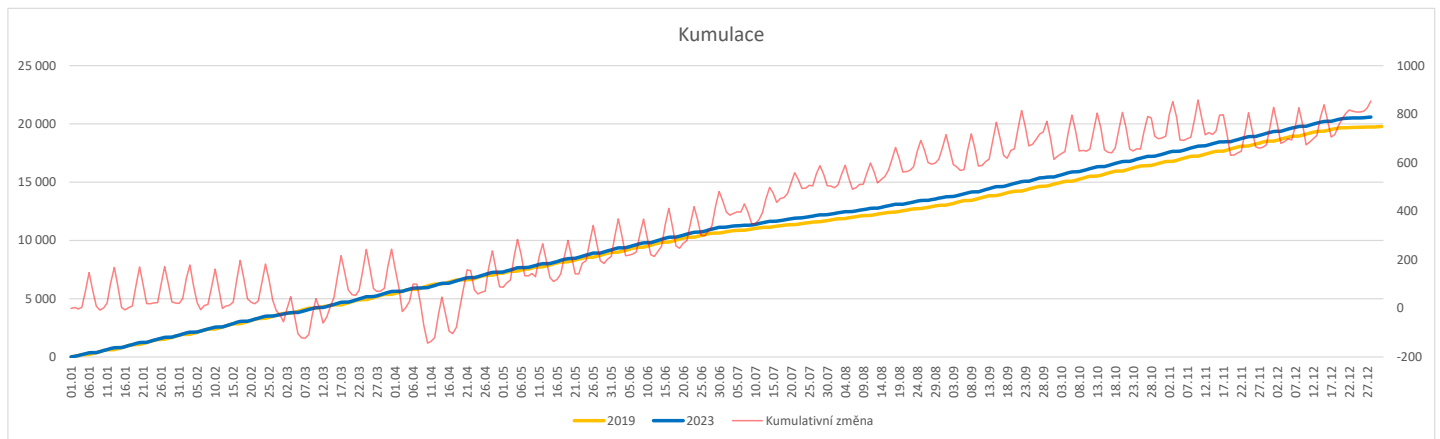
Ukazatel Týdenní navýšení: Navýšení týdenního počtu RDG výkonů ve zbývajícím období do konce roku ke splnění 'Referenčního cíle'.

Poznámka:

34 - Radiologická klinika

V počtech RDG vyšetření nejsou započítána mamografická vyšetření.

	Od počátku roku				Období posledních 30 dnů				Posledních 7 dní do 28.12.2023							Referenční cíl do konce roku	Týdenní navýšení			
	2023	2019	2023/2019		2023	2019	2023/2019		Pr7d23/Pr7d19	Čt 28	St 27	Út 26	Po 25	Ne 24	So 23			Pa 22		
FNOL CELKEM (pouze celková anestezie, bez klinik s počtem 0 v roce 2019)	20 595	19 739	856	104%	1 578	1 385	193	114%												
Celkem operace evidované v MEDIX	29 881	20 147	9 734	148%	2 335	1 408	927	166%	15	269%	43	50	8	8	3	15	40	40	100%	0
01 - I. interní klinika - kardiologická	5 551	1	5 550	#####	468	1	467	46800%	7	0%	10	15	3	1	0	4	14	0	0%	0
02 - II. interní klinika gastroenterologická a geriatrická	921	0	921	0%	74	0	74	0%	0	0%	0	0	0	0	0	0	3	0	0%	0
04 - I. chirurgická klinika	3 484	3 211	273	109%	263	224	39	117%	2	220%	3	8	3	2	1	3	2	6	100%	0
05 - II. chirurgická klinika - cévně-transplantační	1 322	1 238	84	107%	91	84	7	108%	1	0%	2	1	1	0	0	1	0	0	0%	0
06 - Neurochirurgická klinika	1 815	1 758	57	103%	154	142	12	108%	2	238%	6	5	0	2	1	2	3	9	100%	0
08 - Porodnicko-gynekologická klinika	2 320	2 493	-173	93%	162	176	-14	92%	0	100%	5	2	0	0	0	1	3	180	2571%	173
10 - Dětská klinika	351	352	-1	100%	25	25	0	100%	0	0%	0	0	0	0	0	0	0	1	0%	1
11 - Ortopedická klinika	3 386	2 880	506	118%	295	198	97	149%	1	400%	2	3	0	1	0	0	6	2	100%	0
12 - Urologická klinika	1 919	1 957	-38	98%	144	136	8	106%	1	700%	1	6	0	0	0	0	0	39	3900%	38
13 - Otolaryngologická klinika	1 696	1 492	204	114%	123	87	36	141%	2	1400%	7	5	0	0	0	0	2	2	100%	0
14 - Oční klinika	265	241	24	110%	18	16	2	113%	-0	0%	0	0	0	0	0	0	0	0	0%	0
16 - Klinika plicních nemocí a tuberkulózy	193	0	193	0%	14	0	14	0%	0	0%	0	0	0	0	0	0	0	0	0%	0
21 - Onkologická klinika	37	0	37	0%	0	0	0	0%	0	0%	0	0	0	0	0	0	0	0	0%	0
25 - Klinika ústní, želistní a obličejové chirurgie	1 073	560	513	192%	83	44	39	189%	-0	67%	2	0	0	0	0	0	0	2	100%	0
29 - Oddělení plastické a estetické chirurgie	2 174	727	1 447	299%	158	42	116	376%	0	100%	1	0	0	0	0	0	0	0	0%	0
31 - Traumatologická klinika	2 146	2 170	-24	99%	171	155	16	110%	0	112%	4	2	1	2	1	3	6	34	340%	24
34 - Radiologická klinika	346	48	298	721%	19	1	18	1900%	0	0%	0	0	0	0	0	0	0	0	0%	0
47 - Centrální operační sály	56	283	-227	20%	3	18	-15	17%	-1	0%	0	0	0	0	0	0	0	228	22800%	227
50 - Kardiochirurgická klinika	825	736	89	112%	70	59	11	119%	1	500%	0	3	0	0	0	1	1	0	0%	0


Legenda:

Denní report počtu operací obsahuje všechny uvedeným oddělením prováděné operace v daný den na sálech, které jsou evidované v MEDIX.

Kumulativní počet operací od začátku roku je srovnáván se stejným obdobím referenčního roku. Ve stejné logice je srovnáván kumulativní počet posledních 30 dnů.

Ukazatel Pr7d23/Pr7d19: průměrný počet operací za posledních 7 dní je srovnán se 7-denním průměrem referenčního roku 2019.

Ukazatel 'Referenční cíl' do konce roku: vyjadřuje počet operací, který je nutno splnit do konce roku 2023 pro dosažení produkce referenčního roku 2019. Pokud byl vykázan v aktuálním roce do dne reportu vyšší objem péče, zůstává 'Referenční cíl' shodný s výkonností referenčního roku.

Referenční cíl se může lišit od 'produkčního cíle', který je uveden v měsíčním reportingu a reflektuje výsledky jednání hospodářských schůzek.

Ukazatel Týdenní navýšení: Navýšení týdenního počtu operací ve zbývajícím období do konce roku ke splnění 'Referenčního cíle'.

Ukazatel FNOL celkem nezahrnuje kliniky, které měly v referenčním roce počet operací v MEDIX 0 a které neproběhly v celkové anestezii.

Využití operačních sálů dětské kliniky dle operujících klinik k datu 28.12.2023

	Od počátku roku				Období posledních 30 dnů				Posledních 7 dní od do 28.12.2023								Referenční cíl do konce roku	Týdenní navýšení			
	2023	2019	2023/2019	%	2023	2019	2023/2019	%	Pr7d/Pr7d	Čt 28	St 27	Út 26	Po 25	Ne 24	So 23	Pa 22					
FNOL CELKEM	1 997	1 760	237	133%	149	120	29	124%	0	0%	0	0	0	0	0	0	0	0	0%	0	
04 - I. chirurgická klinika	293	341	-48	86%	10	28	-18	36%	0	0%	0	0	0	0	0	0	0	0	48	0%	48
05 - II. chirurgická klinika - cévně-transplantační	4	19	-15	21%	0	2	-2	0%	0	0%	0	0	0	0	0	0	0	0	15	0%	15
06 - Neurochirurgická klinika	0	0	0	0%	0	0	0	0%	0	0%	0	0	0	0	0	0	0	0	0	0%	0
08 - Porodnicko-gynekologická klinika	0	0	0	0%	0	0	0	0%	0	0%	0	0	0	0	0	0	0	0	0	0%	0
10 - Dětská klinika	351	352	-1	100%	25	25	0	100%	0	0%	0	0	0	0	0	0	0	0	1	0%	1
11 - Ortopedická klinika	113	42	71	269%	13	4	9	325%	0	0%	0	0	0	0	0	0	0	0	0	0%	0
12 - Urologická klinika	440	434	6	101%	33	27	6	122%	0	0%	0	0	0	0	0	0	0	0	0	0%	0
13 - Otolaryngologická klinika	553	368	185	150%	46	19	27	242%	0	0%	0	0	0	0	0	0	0	0	0	0%	0
14 - Oční klinika	98	74	24	132%	10	9	1	111%	0	0%	0	0	0	0	0	0	0	0	0	0%	0
25 - Klinika ústní, čelistní a obličejové chirurgie	2	4	-2	50%	0	0	0	0%	0	0%	0	0	0	0	0	0	0	0	2	0%	2
29 - Oddělení plastické a estetické chirurgie	90	88	2	102%	5	3	2	167%	0	0%	0	0	0	0	0	0	0	0	0	0%	0
31 - Traumatologická klinika	51	38	13	134%	7	3	4	233%	0	0%	0	0	0	0	0	0	0	0	0	0%	0
47 - Centrální operační sály	2	0	2	0%	0	0	0	0%	0	0%	0	0	0	0	0	0	0	0	0	0%	0
50 - Kardiologická klinika	0	0	0	0%	0	0	0	0%	0	0%	0	0	0	0	0	0	0	0	0	0%	0

