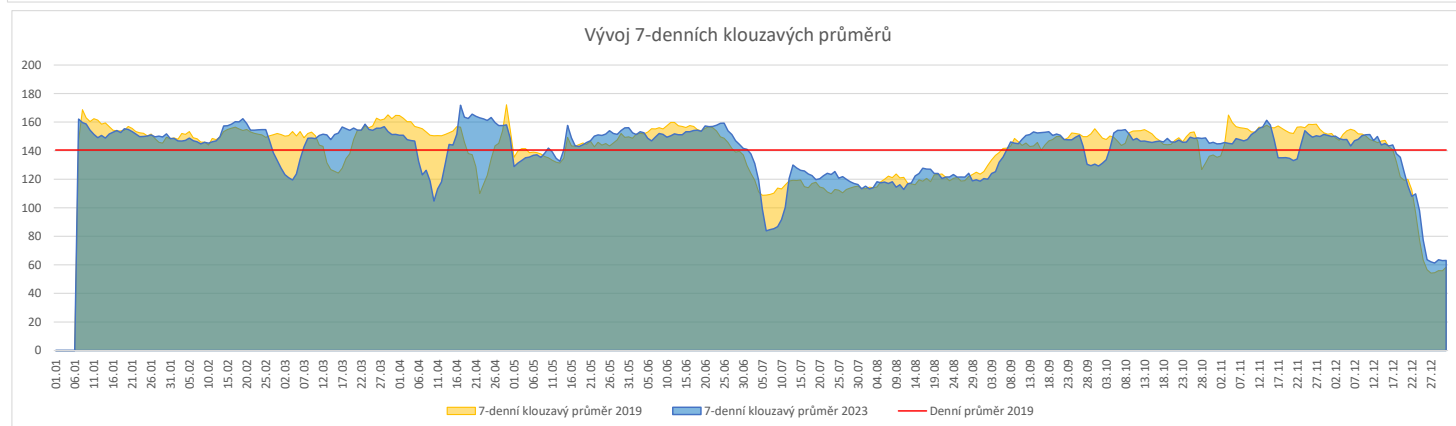
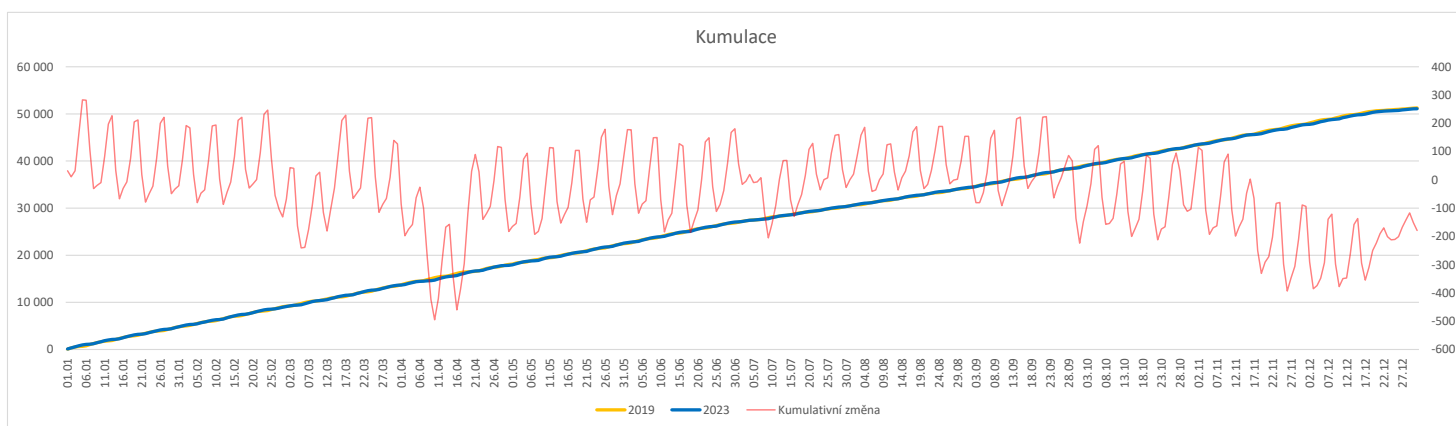


	Od počátku roku			Období posledních 30 dnů			Posledních 7 dní do 31.12.2023							Referenční cíl do konce roku	Týdenní navýšení		
	2023	2019	2023/2019	2023	2019	2023/2019	Pr7d23/Pr7d19	Ne 31	So 30	Pa 29	Čt 28	St 27	Út 26			Po 25	
FNOL CELKEM - bez překladů vč. COVID+ (kliniky níže vč. překladů)	51 090	51 269	-179 100%	3 430	3 520	-90 97%	5 108%	29	47	80	75	108	58	45	179	0%	0
Chirurgické obory	25 263	25 959	-696 97%	1 650	1 685	-35 98%	4 116%	5	17	45	32	47	28	15	696	0%	0
04 - I. chirurgická klinika	3 953	3 940	13 100%	235	237	-2 99%	2 200%	0	2	5	4	5	4	4	0	0%	0
05 - II. chirurgická klinika - cévně-transplantační	1 746	1 735	11 101%	107	98	9 109%	1 0%	0	1	1	1	2	0	0	0	0%	0
06 - Neurochirurgická klinika	1 831	1 785	46 103%	137	129	8 106%	0 113%	0	0	4	4	7	1	2	0	0%	0
08 - Porodnicko-gynekologická klinika	3 754	4 269	-515 88%	247	307	-60 80%	-2 79%	2	5	8	10	8	5	3	515	0%	0
10 - Dětská klinika (bez doprovodů)	4 650	4 604	46 101%	316	329	-13 96%	0 100%	2	5	13	7	6	5	3	0	0%	0
11 - Ortopedická klinika	3 057	2 755	302 111%	201	170	31 118%	1 0%	0	0	1	0	2	2	0	0	0%	0
12 - Urologická klinika	1 897	2 119	-222 90%	127	134	-7 95%	1 145%	0	0	4	2	6	1	3	222	0%	0
13 - Otolaryngologická klinika	1 195	1 394	-199 86%	74	90	-16 82%	1 155%	0	1	2	3	6	5	0	199	0%	0
14 - Oční klinika	978	888	90 110%	44	58	-14 76%	-0 50%	1	0	0	0	0	0	0	0	0%	0
25 - Klinika ústní, čelistní a obličejové chirurgie	1 041	1 202	-161 87%	66	76	-10 87%	1 233%	0	1	3	0	3	0	0	161	0%	0
31 - Traumatologická klinika	2 037	2 355	-318 86%	155	146	9 106%	0 100%	0	4	8	2	3	3	2	318	0%	0
50 - Kardiochirurgická klinika	730	754	-24 97%	43	41	2 105%	0 0%	0	0	1	0	0	0	1	24	0%	0
Interní a komplementární obory	25 827	25 310	517 102%	1 780	1 835	-55 97%	1 103%	24	30	35	43	61	30	30	0	0%	0
01 - I. interní klinika - kardiologická	5 772	5 247	525 110%	424	402	22 105%	3 156%	3	2	6	10	19	8	5	0	0%	0
02 - II. interní klinika gastroenterologie a geriatry	3 070	2 805	265 109%	232	228	4 102%	-1 89%	6	5	4	3	7	4	3	0	0%	0
03 - III. interní klinika - nefrologická, revmatologická a endokrinologická	2 814	2 949	-135 95%	198	209	-11 95%	1 156%	2	7	4	1	7	0	7	135	0%	0
07 - Klinika anesteziologie, resuscitace a intenzivní medicíny	1 602	1 811	-209 88%	119	126	-7 94%	2 267%	3	1	4	6	6	3	1	209	0%	0
09 - Novorozenecké oddělení	2 174	2 538	-364 86%	155	196	-41 79%	-1 77%	2	5	5	11	0	4	3	364	0%	0
16 - Klinika plicních nemocí a tuberkulózy	3 189	3 346	-157 95%	219	219	0 100%	1 125%	2	2	8	5	7	2	4	157	0%	0
17 - Neurologická klinika	2 789	2 812	-23 99%	189	211	-22 90%	1 114%	5	5	2	3	8	6	3	23	0%	0
18 - Klinika psychiatrie	1 155	1 245	-90 93%	68	69	-1 99%	0 100%	1	0	3	3	4	1	0	90	0%	0
20 - Klinika chorob kožních a pohlavních	759	706	53 108%	36	54	-18 67%	-1 30%	0	0	1	1	1	0	0	0	0%	0
21 - Onkologická klinika	2 501	2 271	230 110%	174	185	-11 94%	-3 57%	1	2	8	3	9	2	0	0	0%	0
22 - Klinika nukleární medicíny	374	325	49 115%	21	17	4 124%	0 0%	0	0	0	0	0	0	0	0	0%	0
26 - Oddělení rehabilitace	973	821	152 119%	42	32	10 131%	0 0%	0	0	0	0	0	0	0	0	0%	0
30 - Oddělení geriatry	640	655	-15 98%	32	51	-19 63%	-1 11%	0	0	0	1	0	0	0	15	0%	0
32 - Hemato-onkologická klinika	945	1 119	-174 84%	57	73	-16 78%	1 180%	1	2	1	3	0	1	1	174	0%	0
52 - Klinika infekčního lékařství	473	0	473 0%	60	0	60 0%	1 0%	1	1	0	1	2	0	4	0	0%	0


Legenda:

Denní report počtu pacientů přijatých k hospitalizaci čerpá z chorobopisů MEDEA.

Na úrovni kliniky obsahuje veškeré příjmy na lůžko dotčené kliniky, včetně hospitalizací přeložených z jiných klinik (ne však příjmy z jiných středisek v rámci dané kliniky).

Na úrovni FNOL celkem obsahuje pouze externí příjmy, vyloučeny jsou veškeré překlady v rámci FNOL.

Kumulativní počet pacientů přijatých k hospitalizaci od začátku roku je srovnáván se stejným obdobím referenčního roku. Ve stejné logice je srovnáván kumulativní počet posledních 30 dnů.

Ukazatel Pr7d23/Pr7d19: průměrný počet pacientů přijatých k hospitalizaci za posledních 7 dní aktuálního období je srovnán se 7-denním průměrem referenčního roku 2019.

Ukazatel 'Referenční cíl' do konce roku: vyjadřuje počet pacientů přijatých k hospitalizaci, který je nutno splnit do konce roku 2023 pro dosažení produkce referenčního roku 2019. Pokud byl vykázan v aktuálním roce do dne reportu vyšší objem péče, zůstává 'Referenční cíl' shodný s výkonností referenčního roku.

Referenční cíl se může lišit od 'produkčního cíle', který je uveden v měsíčním reportingu a reflektuje výsledky jednání hospodářských schůzek.

Ukazatel Týdenní navýšení: Navýšení týdenního počtu přijatých pacientů k hospitalizaci ve zbývajícím období do konce roku ke splnění 'Referenčního cíle'.

Poznámka:

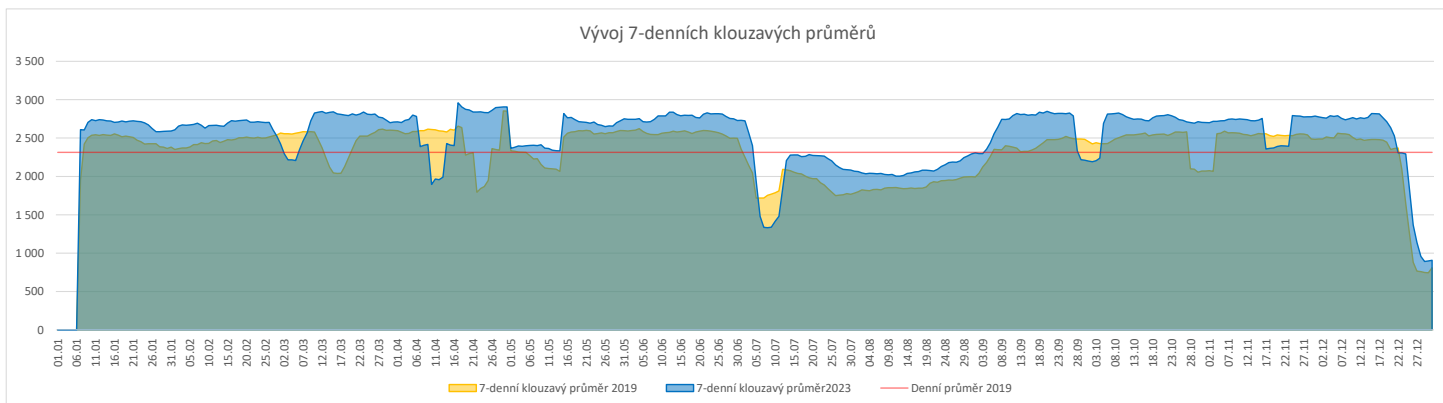
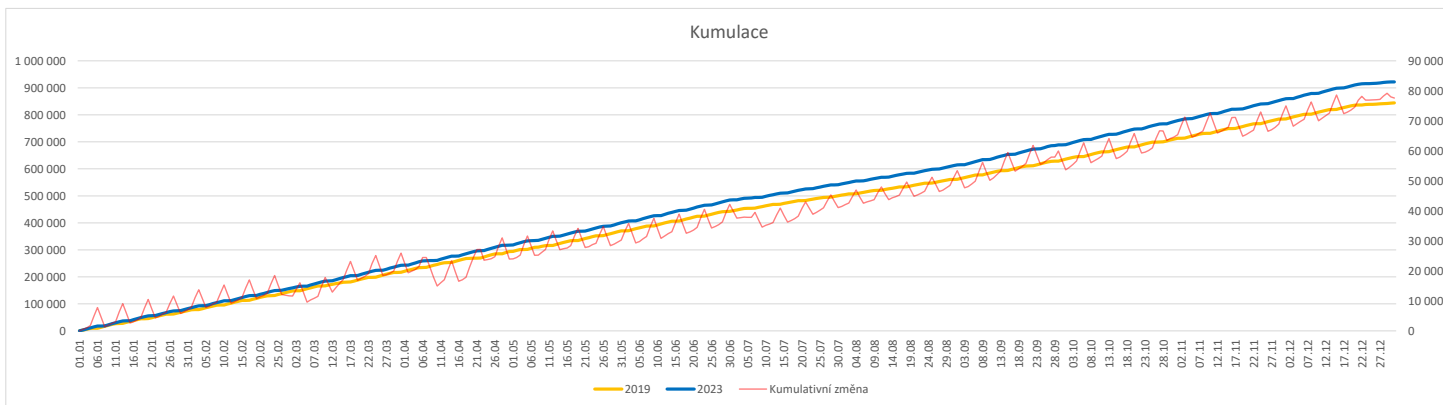
01 - I. interní klinika - kardiologická

V počtech přijatých pacientů nejsou započítány hodnoty covid+ oddělení Franze Josefa

07 - Klinika anesteziologie, resuscitace a intenzivní medicíny

V počtech přijatých pacientů jsou v roce 2019 započítáni pacienti z kliniky 59 - Oddělení intenzivní péče chirurgických oborů

FNOL CELKEM	Od počátku roku				Období posledních 30 dnů			Posledních 7 dní do 31.12.2023							Referenční cíl do konce roku	Týdenní navýšení				
	2023	2019	2023/2019	109%	2023	2019	2023/2019	Pr7d23/Pr7d19	Ne 31	So 30	Pa 29	Čt 28	St 27	Út 26			Po 25			
	922 154	844 406	77 748	109%	65 300	59 923	5 377	109%	97	112%	418	469	1 332	1 511			1 656	491	473	0
01 - I. interní klinika - kardiologická	28 771	29 091	-320	99%	2 189	2 168	21	101%	5	138%	5	2	21	38	38	11	6	320	0%	0
02 - II. interní klinika gastroenterologická a geriatrická	33 789	26 657	7 132	127%	2 146	1 879	267	114%	6	138%	4	4	31	60	55	4	4	0	0%	0
03 - III. interní klinika - nefrologická, revmatologická a endokrinologická	47 939	42 369	5 570	113%	3 468	2 970	498	117%	9	171%	5	12	37	28	31	10	22	0	0%	0
04 - I. chirurgická klinika	25 582	24 453	1 129	105%	1 697	1 762	-65	96%	0	102%	8	4	43	49	55	6	5	0	0%	0
05 - II. chirurgická klinika - cévně-transplantační	12 428	11 865	563	105%	787	784	3	100%	1	129%	0	0	11	9	16	0	0	0	0%	0
06 - Neurochirurgická klinika	12 698	10 727	1 971	118%	839	756	83	111%	1	119%	5	3	7	14	18	7	2	0	0%	0
07 - Klinika anesteziologie, resuscitace a intenzivní medicíny	31 589	30 160	1 429	105%	1 937	1 876	61	103%	7	139%	2	5	49	66	51	2	3	0	0%	0
08 - Porodnicko-gynekologická klinika	28 034	32 657	-4 623	86%	1 811	2 352	-541	77%	-22	58%	12	11	49	54	63	8	16	4 623	0%	0
09 - Novorozenecké oddělení	2 212	2 192	20	101%	188	168	20	112%	1	121%	2	1	3	6	10	5	2	0	0%	0
10 - Dětská klinika	50 782	46 765	4 017	109%	3 578	3 969	-391	90%	-9	88%	57	63	60	84	86	55	61	0	0%	0
11 - Ortopedická klinika	42 424	36 361	6 063	117%	2 971	2 498	473	119%	6	136%	3	1	35	57	60	3	0	0	0%	0
12 - Urologická klinika	36 945	37 235	-290	99%	2 587	2 431	156	106%	5	139%	2	0	22	36	59	1	2	290	0%	0
13 - Otolaryngologická klinika	47 996	35 839	12 157	134%	3 564	2 501	1 063	143%	19	127%	70	73	109	99	124	71	80	0	0%	0
14 - Oční klinika	44 068	40 464	3 604	109%	2 996	2 766	230	108%	4	111%	29	38	45	46	52	48	35	0	0%	0
15 - Oddělení alergologie a kl. imun.	26 204	24 771	1 433	106%	1 867	1 783	84	105%	4	155%	0	0	20	23	33	0	0	0	0%	0
16 - Klinika plicních nemocí a tuberkulózy	31 437	28 885	2 552	109%	2 388	2 006	382	119%	1	108%	1	0	43	50	42	3	1	0	0%	0
17 - Neurologická klinika	22 288	23 943	-1 655	93%	1 566	1 695	-129	92%	-5	50%	1	4	6	9	12	0	1	1 655	0%	0
18 - Klinika psychiatrie	19 732	17 062	2 670	116%	1 477	1 427	50	104%	-1	97%	7	10	28	49	23	6	6	0	0%	0
19 - Klinika pracovního lékařství	14 729	16 193	-1 464	91%	861	755	106	114%	8	352%	0	0	39	27	15	0	0	1 464	0%	0
20 - Klinika chorob kožních a pohlavních	41 749	38 080	3 669	110%	2 962	2 898	64	102%	2	106%	10	11	78	52	62	5	13	0	0%	0
21 - Onkologická klinika	74 874	58 970	15 904	127%	5 429	3 910	1 519	139%	22	141%	9	12	120	202	178	8	3	0	0%	0
22 - Klinika nukleární medicíny	2 767	3 254	-487	85%	182	229	-47	79%	-1	0%	0	0	0	0	0	0	0	487	0%	0
25 - Klinika ústní, čelistní a obličejové chirurgie	21 459	21 715	-256	99%	1 476	1 525	-49	97%	-4	83%	2	0	43	39	48	0	3	256	0%	0
26 - Oddělení rehabilitace	39 634	34 420	5 214	115%	2 941	2 507	434	117%	7	124%	0	1	57	74	127	0	1	0	0%	0
27 - Klinika tělovýchovného lékařství a kardiovaskulární rehabilitace	25 185	21 981	3 204	115%	1 538	1 402	136	110%	-0	0%	0	0	0	0	0	0	0	0	0%	0
28 - Ústav lékařské genetiky	6 469	7 184	-715	90%	400	391	9	102%	2	450%	0	0	10	1	7	0	0	715	0%	0
29 - Oddělení plastické a estetické chirurgie	14 364	15 374	-1 010	93%	855	990	-135	86%	2	122%	3	0	21	14	24	4	6	1 010	0%	0
30 - Oddělení geriatric	2 373	2 607	-234	91%	167	194	-27	86%	-2	48%	0	0	5	9	2	0	0	234	0%	0
31 - Traumatologická klinika	17 537	19 402	-1 865	90%	1 238	1 256	-18	99%	-1	94%	0	0	52	41	41	0	0	1 865	0%	0
32 - Hemato-onkologická klinika	27 040	25 835	1 205	105%	1 836	1 643	193	112%	-1	97%	1	1	19	45	46	1	3	0	0%	0
33 - Oddělení klinické biochemie	1 342	1 205	137	111%	71	97	-26	73%	0	0%	0	0	0	2	0	0	0	0	0%	0
35 - Transfúzní oddělení	394	213	181	185%	32	16	16	200%	0	250%	0	0	0	3	2	0	0	0	0%	0
36 - Oddělení klinické logopedie	887	530	357	167%	73	45	28	162%	1	200%	0	0	0	1	7	0	0	0	0%	0
39 - Oddělení klinické psychologie	7 442	6 598	844	113%	455	444	11	102%	6	277%	0	0	30	23	8	0	0	0	0%	0
43 - Ústav farmakologie	341	349	-8	98%	29	22	7	132%	-0	0%	0	0	0	0	0	0	0	8	0%	0
45 - Sociální oddělení	1 835	1 677	158	109%	153	128	25	120%	0	108%	0	0	9	2	2	0	0	0	0%	0
50 - Kardiologická klinika	8 806	6 270	2 536	140%	661	528	133	125%	4	155%	0	0	20	26	26	5	2	0	0%	0
52 - Klinika infekčního lékařství	610	0	610	0%	73	0	73	0%	0	0%	0	0	0	0	0	0	0	0	0%	0
60 - Oddělení urgentního příjmu	66 287	60 968	5 319	109%	5 696	5 140	556	111%	18	110%	180	213	209	168	230	228	196	0	0%	0
Okřovací centrum	2 574	577	1 997	446%	320	34	286	941%	-0	0%	0	0	0	0	0	0	0	0	0%	0
Zubní pohotovost	14 614	20 312	-5 698	72%	1 180	2 078	-898	57%	-44	52%	51	61	36	37	19	65	65	5 698	0%	0


Legenda:

Denní report počtu ambulantních vyšetření obsahuje všechny ambulantně ošetřená rodná čísla v daný den na konkrétní klinice.

Kumulativní počet ambulantních vyšetření od začátku roku je srovnáván se stejným obdobím referenčního roku. Ve stejné logice je srovnáván kumulativní počet posledních 30 dnů.

Ukazatel Pr7d23/Pr7d19: průměrný počet ambulantně vyšetřených pacientů za posledních 7 dní je srovnán se 7-denním průměrem referenčního roku 2019.

Ukazatel 'Referenční cíl' do konce roku: vyjadřuje počet ambulantně vyšetřených pacientů, který je nutno splnit do konce roku 2023 pro dosažení produkce referenčního roku 2019. Pokud byl vykázan v aktuálním roce do dne reportu vyšší objem péče, zůstává 'Referenční cíl' shodný s výkonností referenčního roku.

Referenční cíl se může lišit od 'produkčního cíle', který je uveden v měsíčním reportingu a reflektuje výsledky jednání hospodářských schůzek.

Ukazatel Týdenní navýšení: Navýšení týdenního počtu ambulantních vyšetření ve zbývajícím období do konce roku ke splnění 'Referenčního cíle'.

Poznámka:

07 - Klinika anesteziologie, resuscitace a intenzivní medicíny

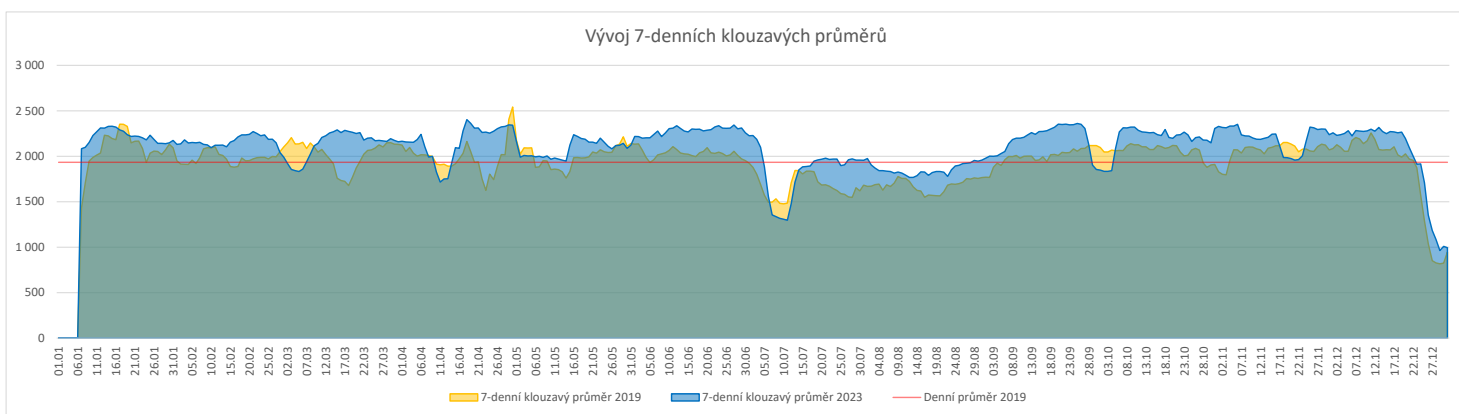
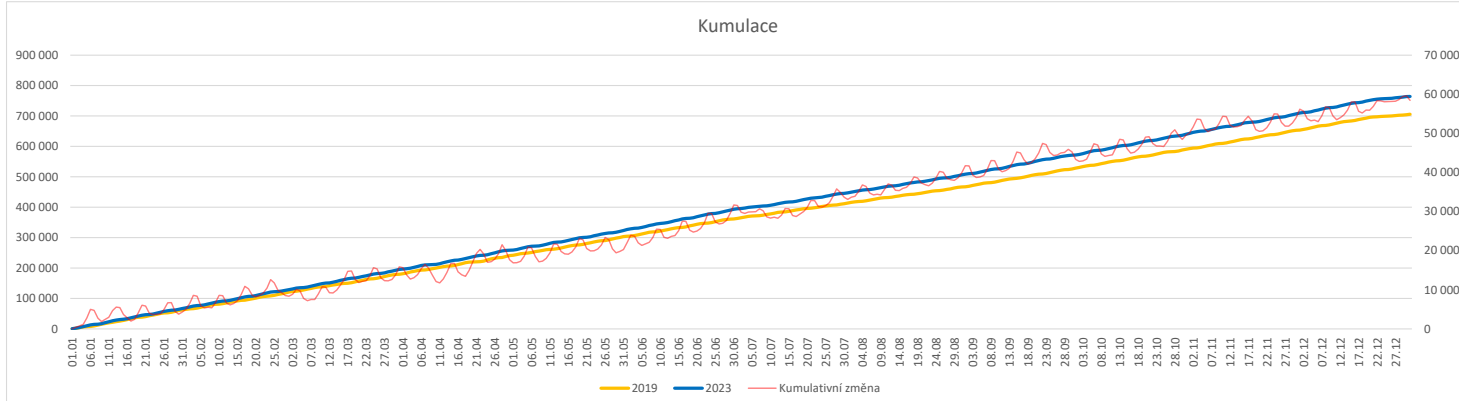
V počtech ambulantních vyšetření jsou v roce 2019 započítáni pacienti z kliniky 59 - Oddělení intenzivní péče chirurgických oborů

60 - Oddělení urgentního příjmu

V počtech ambulantních vyšetření nejsou započítány vyšetření na pracovištích Antigenní testy a Odběrové místo.

Vývoj počtu laboratorních výkonů evidovaných v OpenLIMS a žádanků evidovaných v LIMS (RČ/den/klinika) k datu 31.12.2023

	Od počátku roku			Období posledních 30 dnů			Posledních 7 dní do 31.12.2023							Referenční cíl do konce roku	Týdenní navýšení	
	2023	2019	2023/2019	2023	2019	2023/2019	Pr7d23/Pr7d19	Ne 31	So 30	Pa 29	Čt 28	St 27	Út 26			Po 25
FNOL CELKEM	734 068	682 656	51 412 108%	54 905	50 734	4 171 108%	48 105%	565	1 323	1 209	1 416	1 232	547	548	0 0%	0
28 - Ústav lékařské genetiky	2 968	2 354	614 126%	208	144	64 144%	1 900%	0	0	3	1	5	0	0	0 0%	0
32 - Hemato-onkologická klinika	254 195	234 835	19 360 108%	18 423	17 482	941 105%	-23 93%	212	209	410	456	546	214	210	0 0%	0
33 - Oddělení klinické biochemie	355 183	335 525	19 658 106%	26 777	25 067	1 710 107%	85 123%	247	975	514	668	269	250	225	0 0%	0
35 - Transfuzní oddělení	22 826	23 363	-537 98%	1 750	1 783	-33 98%	-5 90%	45	46	52	55	60	15	30	537 0%	0
38 - Ústav soudního lékařství a medicínského práva	4 536	3 403	1 133 133%	461	359	102 128%	-12 15%	0	0	2	12	0	0	0	0 0%	0
40 - Ústav mikrobiologie	94 360	83 176	11 184 113%	7 286	5 899	1 387 124%	43 137%	61	93	228	224	352	68	83	0 0%	0


Legenda:

Denní report obsahuje množství laboratorních výkonů ve vyjádření RČ/den/klinika evidovaných v systému OpenLIMS.

U klinik 28 a 40 jsou zdrojem obdržené žádanky ve vyjádření RČ/den/klinika evidovaných v systému LIMS.

Kumulativní počet laboratorních výkonů od začátku roku je srovnáván se stejným obdobím referenčního roku. Ve stejné logice je srovnáván kumulativní počet posledních 30 dnů.

Ukazatel Pr7d23/Pr7d19: průměrný počet laboratorních výkonů za posledních 7 dní je srovnán se 7-denním průměrem referenčního roku 2019.

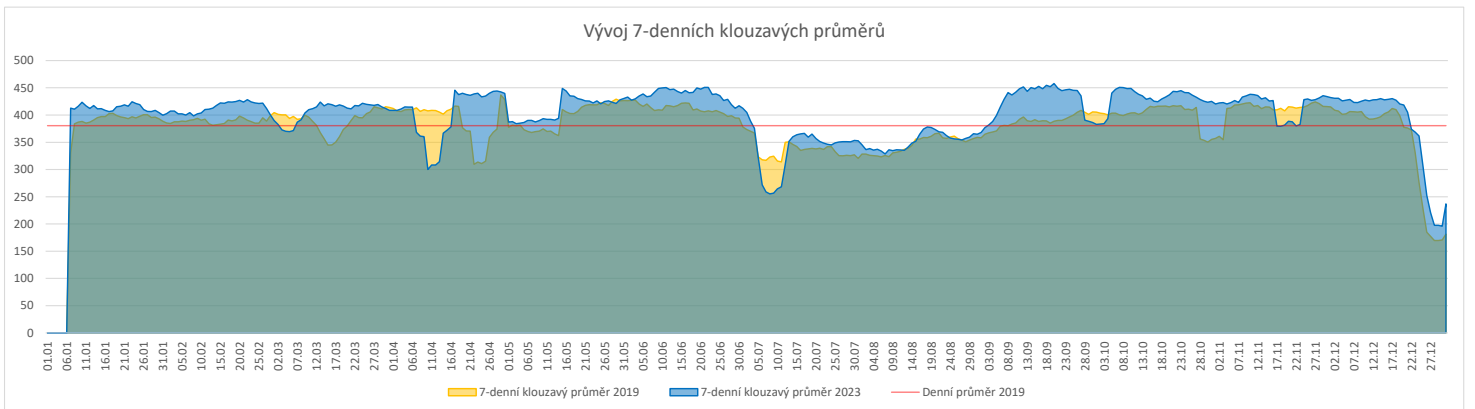
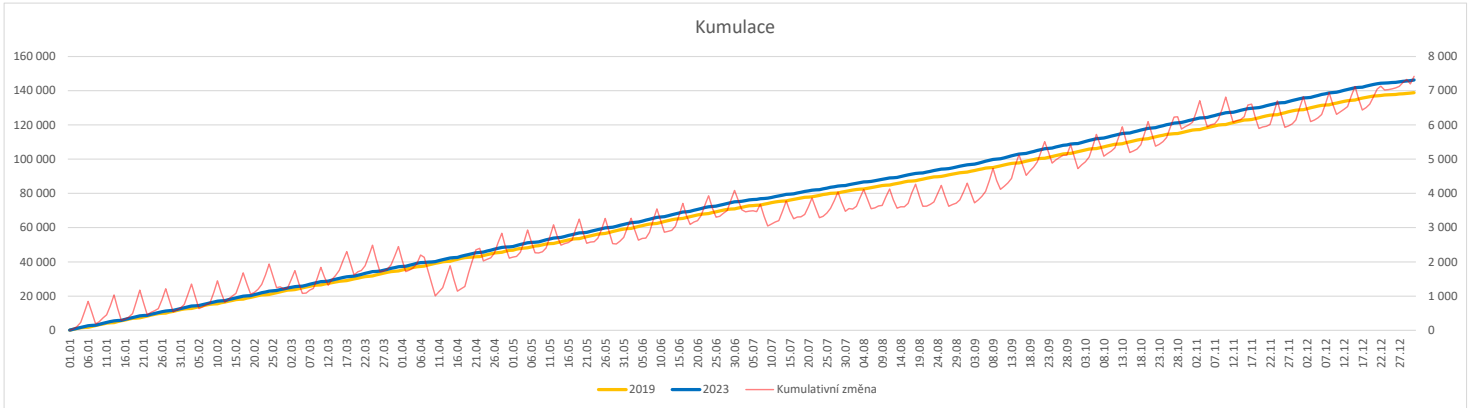
Ukazatel 'Referenční cíl' do konce roku: vyjadřuje počet laboratorních výkonů, který je nutno splnit do konce roku 2023 pro dosažení produkce referenčního roku 2019. Pokud byl vykázan v aktuálním roce do dne reportu vyšší objem péče, zůstává 'Referenční cíl' shodný s výkonností referenčního roku.

Referenční cíl se může lišit od 'produkčního cíle', který je uveden v měsíčním reportingu a reflektuje výsledky jednání hospodářských schůzek.

Ukazatel Týdenní navýšení: Navýšení týdenního počtu laboratorních výkonů ve zbývajícím období do konce roku ke splnění 'Referenčního cíle'.

Vývoj počtu RDG vyšetření (RČ/den/klinika) k datu 31.12.2023

	Od počátku roku			Období posledních 30 dnů				Posledních 7 dní do 31.12.2023							Referenční cíl do konce roku	Týdenní navýšení
	2023	2019	2023/2019	2023	2019	2023/2019	Pr7d23/Pr7d19	Ne 31	So 30	Pa 29	Čt 28	St 27	Út 26	Po 25		
FNOL CELKEM	146 349	138 873	7 476 105%	10 996	10 065	931 109%	55 131%	415	140	248	249	308	150	148	0 0%	0
22 - Klinika nukleární medicíny	10 273	10 277	-4 100%	1 033	615	418 168%	41 14500%	279	0	1	7	3	0	0	4 0%	0
34 - Radiologická klinika	136 076	128 596	7 480 106%	9 963	9 450	513 105%	14 108%	136	140	247	242	305	150	148	0 0%	0


Legenda:

Denní report obsahuje množství RDG výkonů ve vyjádření RČ/den/klinika.

Kumulativní počet RDG výkonů od začátku roku je srovnáván se stejným obdobím referenčního roku. Ve stejné logice je srovnáván kumulativní počet posledních 30 dní.

Ukazatel Pr7d23/Pr7d19: průměrný počet RDG výkonů za posledních 7 dní je srovnán se 7-denním průměrem referenčního roku 2019.

Ukazatel 'Referenční cíl' do konce roku: vyjadřuje počet RDG výkonů, který je nutno splnit do konce roku 2023 pro dosažení produkce referenčního roku 2019. Pokud byl vykázan v aktuálním roce do dne reportu vyšší objem péče, zůstává 'Referenční cíl' shodný s výkonností referenčního roku.

Referenční cíl se může lišit od 'produkčního cíle', který je uveden v měsíčním reportingu a reflektuje výsledky jednání hospodářských schůzek.

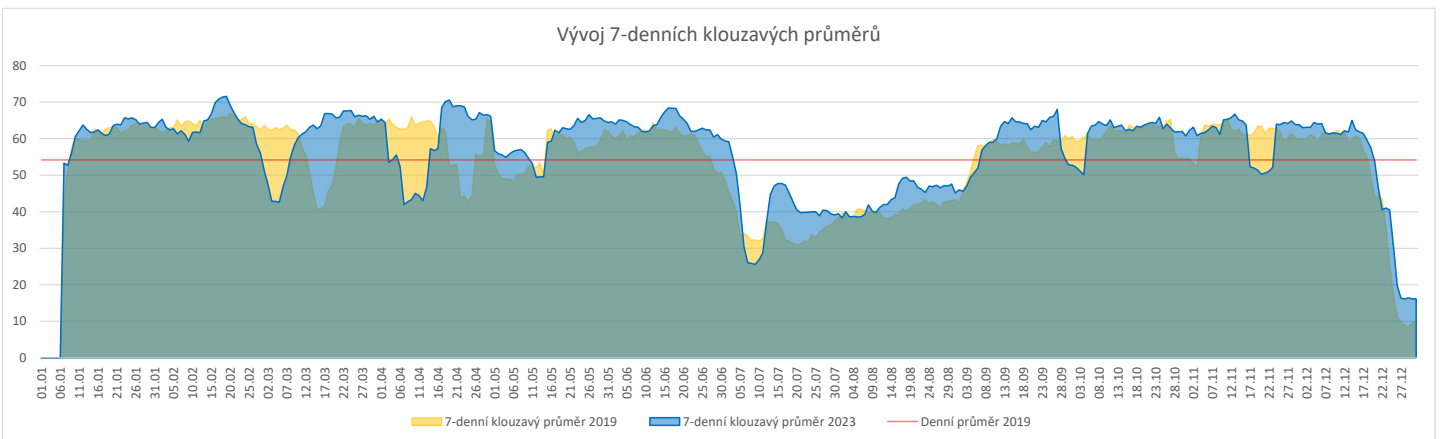
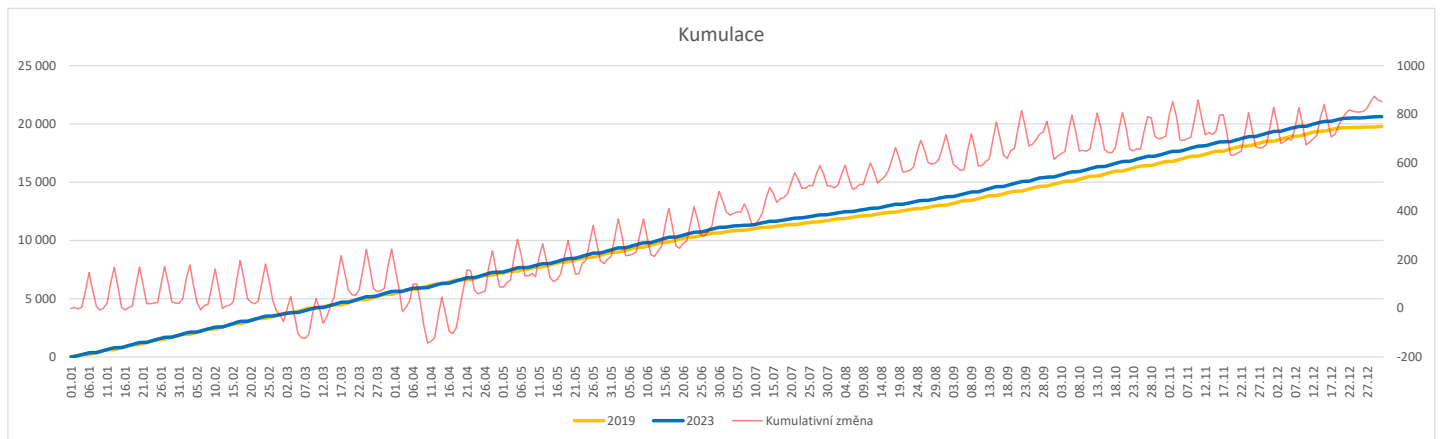
Ukazatel Týdenní navýšení: Navýšení týdenního počtu RDG výkonů ve zbývajícím období do konce roku ke splnění 'Referenčního cíle'.

Poznámka:

34 - Radiologická klinika

V počtech RDG vyšetření nejsou započítána mamografická vyšetření.

	Od počátku roku				Období posledních 30 dnů				Posledních 7 dní do 31.12.2023							Referenční cíl do konce roku	Týdenní navýšení
	2023	2019	2023/2019		2023	2019	2023/2019		Pr7d23/Pr7d19	Ne 31	So 30	Pa 29	Čt 28	St 27	Út 26		
FNOL CELKEM (pouze celková anestezie, bez klinik s počtem 0 v roce 2019)	20 631	19 778	853	104%	1 360	1 259	101	108%									
Celkem operace evidované v MEDIX	29 929	20 187	9 742	148%	2 013	1 279	734	157%	12	218%	4	9	35	43	50	8	
01 - I. interní klinika - kardiologická	5 562	1	5 561	####	407	0	407	0%	6	0%	1	1	9	10	15	3	
02 - II. interní klinika gastroenterologická a geriatrická	921	0	921	0%	66	0	66	0%	0	0%	0	0	0	0	0	0	
04 - I. chirurgická klinika	3 488	3 217	271	108%	219	195	24	112%	1	182%	0	1	3	3	8	3	
05 - II. chirurgická klinika - cévně-transplantační	1 325	1 238	87	107%	79	76	3	104%	1	0%	0	2	1	2	1	1	
06 - Neurochirurgická klinika	1 821	1 767	54	103%	142	139	3	102%	1	158%	0	1	5	6	5	0	
08 - Porodnicko-gynekologická klinika	2 325	2 500	-175	93%	134	157	-23	85%	-0	92%	1	1	3	5	2	0	
10 - Dětská klinika	351	352	-1	100%	20	20	0	100%	0	0%	0	0	0	0	0	0	
11 - Ortopedická klinika	3 388	2 882	506	118%	242	181	61	134%	1	267%	1	0	1	2	3	0	
12 - Urologická klinika	1 919	1 958	-39	98%	121	120	1	101%	1	350%	0	0	0	1	6	0	
13 - Otolaryngologická klinika	1 699	1 494	205	114%	111	80	31	139%	2	750%	1	1	1	7	5	0	
14 - Oční klinika	265	241	24	110%	17	16	1	106%	-0	0%	0	0	0	0	0	0	
16 - Klinika plicních nemocí a tuberkulózy	193	0	193	0%	12	0	12	0%	0	0%	0	0	0	0	0	0	
21 - Onkologická klinika	37	0	37	0%	0	0	0	0%	0	0%	0	0	0	0	0	0	
25 - Klinika ústní, želistní a obličejové chirurgie	1 074	562	512	191%	70	42	28	167%	-0	60%	0	1	0	2	0	0	
29 - Oddělení plastické a estetické chirurgie	2 175	727	1 448	299%	130	34	96	382%	0	200%	0	0	1	1	0	0	
31 - Traumatologická klinika	2 154	2 180	-26	99%	158	149	9	106%	-0	94%	0	0	8	4	2	1	
34 - Radiologická klinika	346	48	298	721%	18	0	18	0%	0	0%	0	0	0	0	0	0	
47 - Centrální operační sály	58	284	-226	20%	4	16	-12	25%	-0	50%	0	1	1	0	0	0	
50 - Kardiochirurgická klinika	827	736	91	112%	63	54	9	117%	1	0%	0	0	2	0	3	0	


Legenda:

Denní report počtu operací obsahuje všechny uvedeným oddělením prováděné operace v daný den na sálech, které jsou evidované v MEDIX.
 Kumulativní počet operací od začátku roku je srovnáván se stejným obdobím referenčního roku. Ve stejné logice je srovnáván kumulativní počet posledních 30 dnů.
 Ukazatel Pr7d23/Pr7d19: průměrný počet operací za posledních 7 dní je srovnán se 7-denním průměrem referenčního roku 2019.
 Ukazatel 'Referenční cíl' do konce roku: vyjadřuje počet operací, který je nutno splnit do konce roku 2023 pro dosažení produkce referenčního roku 2019. Pokud byl vykázan v aktuálním roce do dne reportu vyšší objem péče, zůstává 'Referenční cíl' shodný s výkonností referenčního roku.
 Referenční cíl se může lišit od 'produkčního cíle', který je uveden v měsíčním reportingu a reflektuje výsledky jednání hospodářských schůzek.
 Ukazatel Týdenní navýšení: Navýšení týdenního počtu operací ve zbývajícím období do konce roku ke splnění 'Referenčního cíle'.
 Ukazatel FNOL celkem nezahrnuje kliniky, které měly v referenčním roce počet operací v MEDIX 0 a které neproběhly v celkové anestezii.

Využití operačních sálů dětské kliniky dle operujících klinik k datu 31.12.2023

	Od počátku roku				Období posledních 30 dnů				Posledních 7 dní od do 31.12.2023							Referenční cíl do konce roku	Týdenní navýšení				
	2023	2019	2023/2019	%	2023	2019	2023/2019	%	Pr7d/Pr7d	Ne 31	So 30	Pa 29	Čt 28	St 27	Út 26			Po 25			
FNOL CELKEM	1 997	1 760	237	133%	122	101	21	121%	0	0%	0	0	0	0	0	0	0	0	0%	0	
04 - I. chirurgická klinika	293	341	-48	86%	6	21	-15	29%	0	0%	0	0	0	0	0	0	0	0	48	0%	0
05 - II. chirurgická klinika - cévně-transplantační	4	19	-15	21%	0	2	-2	0%	0	0%	0	0	0	0	0	0	0	0	15	0%	0
06 - Neurochirurgická klinika	0	0	0	0%	0	0	0	0%	0	0%	0	0	0	0	0	0	0	0	0	0%	0
08 - Porodnicko-gynekologická klinika	0	0	0	0%	0	0	0	0%	0	0%	0	0	0	0	0	0	0	0	0	0%	0
10 - Dětská klinika	351	352	-1	100%	20	20	0	100%	0	0%	0	0	0	0	0	0	0	0	1	0%	0
11 - Ortopedická klinika	113	42	71	269%	10	4	6	250%	0	0%	0	0	0	0	0	0	0	0	0	0%	0
12 - Urologická klinika	440	434	6	101%	26	23	3	113%	0	0%	0	0	0	0	0	0	0	0	0	0%	0
13 - Otolaryngologická klinika	553	368	185	150%	42	16	26	263%	0	0%	0	0	0	0	0	0	0	0	0	0%	0
14 - Oční klinika	98	74	24	132%	10	9	1	111%	0	0%	0	0	0	0	0	0	0	0	0	0%	0
25 - Klinika ústní, čelistní a obličejové chirurgie	2	4	-2	50%	0	0	0	0%	0	0%	0	0	0	0	0	0	0	0	2	0%	0
29 - Oddělení plastické a estetické chirurgie	90	88	2	102%	4	3	1	133%	0	0%	0	0	0	0	0	0	0	0	0	0%	0
31 - Traumatologická klinika	51	38	13	134%	4	3	1	133%	0	0%	0	0	0	0	0	0	0	0	0	0%	0
47 - Centrální operační sály	2	0	2	0%	0	0	0	0%	0	0%	0	0	0	0	0	0	0	0	0	0%	0
50 - Kardiochirurgická klinika	0	0	0	0%	0	0	0	0%	0	0%	0	0	0	0	0	0	0	0	0	0%	0

