

## Aktuálně hospitalizovaní pacienti

 Data aktuálně k **18.01.2023 08:04**

 Aktuální počet hospitalizovaných pacientů **8**

 z toho COVID-19 pozitivní **0**

 Celkový počet hospitalizovaných pacientů bez pojištění **0**

Klinika	Klinika název	Diagnóza	Počet pacientů
04	1. Chirurgická klinika		1
04	1. Chirurgická klinika	Akutní apendicitida, jiná a nespecifikovaná	1
05	2. Chirurgická klinika	Struma netoxická mnohauzlová	1
21	Onkologická klinika	ZN - hrudní část jícnu	1
21	Onkologická klinika	ZN - tlusté střevo NS	1
13	Otorinolaryngologická klinika	ZN - hrtan [larynx] NS	1
08	Porodnicko-gynekologická klinika		1
08	Porodnicko-gynekologická klinika	Submukózní leiomyom dělohy	1

## Počet hospitalizovaných pacientů

Od 24.02.2022

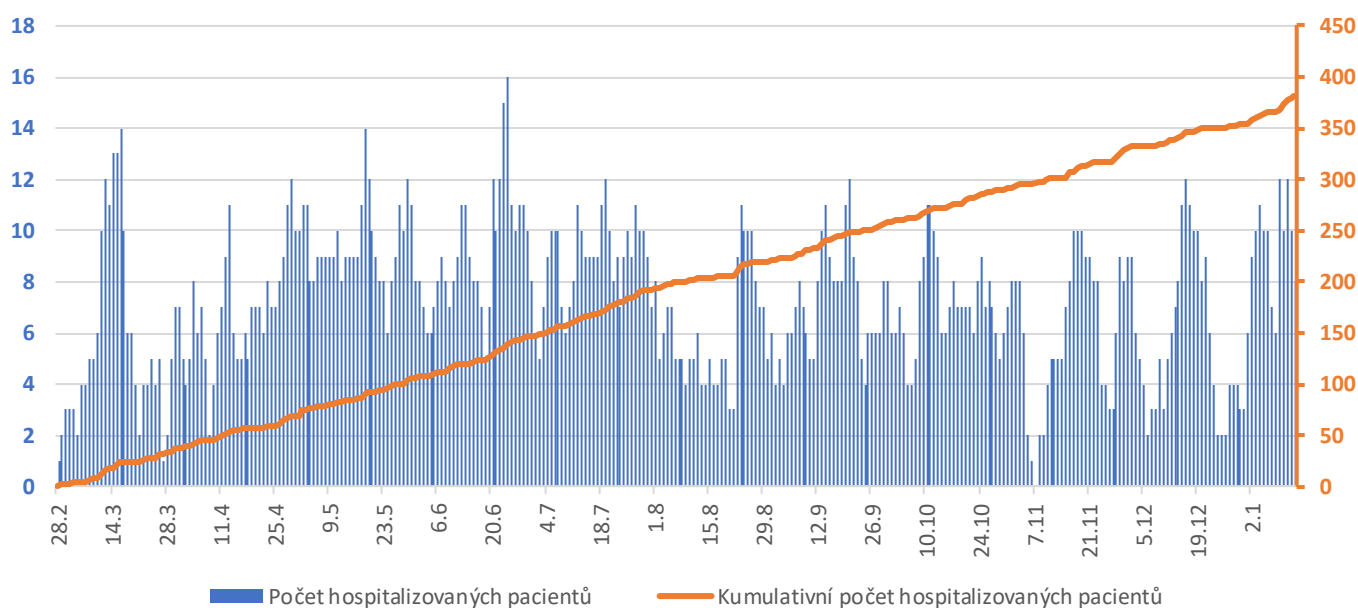
 Celkový počet pacientů **388**

 z toho COVID-19 pozitivní **6**

Do 18.01.2023

 Celkový počet hospitalizovaných pacientů bez pojištění **2**

### Počet hospitalizovaných pacientů



# Celkový počet hospitalizovaných pacientů dle klinik

Od 24.02.2022

Do 18.01.2023

Klinika	Počet
1. Chirurgická klinika	18
2. Chirurgická klinika	3
2. interní klinika	12
3 interní klinika	11
<b>Dětská klinika</b>	<b>88</b>
Hemato-onkologická klinika	12
I. interní klinika - kardiologická	19
Kardiochirurgická klinika	3
Klinika anesteziologie a resuscitace	8
Klinika chorob kožních a pohlavních	7
Klinika nukleární medicíny	1
Klinika plicních nemocí a TBC	9
Klinika ústní,čelistní a obličejové chirurgie	7
Neurochirurgická klinika	10
Neurologická klinika	17
Novorozenecké oddělení	22
Oční klinika	10
Oddělení Geriatrie	1
Onkologická klinika	38
Ortopedická klinika	3
Otorinolaryngologická klinika	10
Porodnicko-gynekologická klinika	52
Psychiatrická klinika	6
Rehabilitační klinika	1
Traumatologická klinika	14
Urologická klinika	6

# Novorozenci

Od 24.02.2022

Do 18.01.2023

Narození	holky	kluci
14.03.2022	1	
10.04.2022		1
12.04.2022	1	
23.04.2022		1
23.05.2022	1	
08.06.2022	1	
12.06.2022	1	
14.06.2022	1	
21.06.2022		1
23.06.2022		1
12.07.2022	1	
16.07.2022	1	
12.09.2022	1	
13.09.2022		1
08.10.2022	1	
09.10.2022	1	
21.10.2022	1	1
06.11.2022		1
21.11.2022		1
15.12.2022	1	
19.12.2022		1
09.01.2023	2	
11.01.2023		1
13.01.2023		1

# Počet ambulantních ošetření

Od 24.02.2022

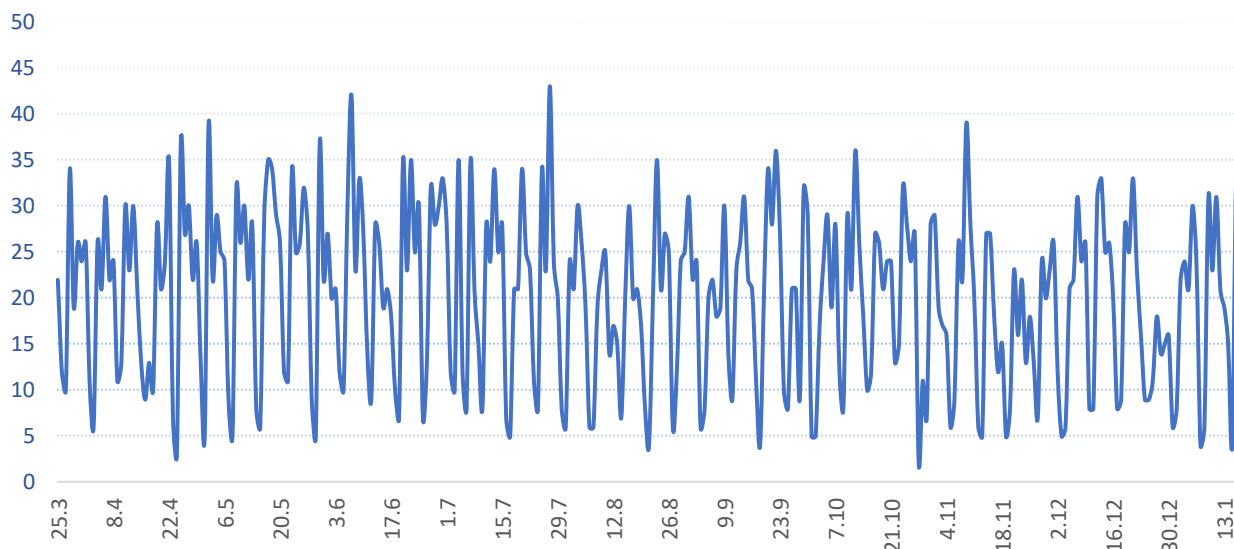
Celkový počet ošetřených pacientů 2604

Do 18.01.2023

Celkový počet ošetření 6728

Celkový počet ošetřených pacientů bez pojištění 54

Počet ambulantních ošetření



## Počet ambulantních ošetření / ošetřených pacientů dle klinik

Od 24.02.2022

Do 18.01.2023

Celkový počet ošetření 6728

Klinika	Počet ošetření	Počet ošetřených pacientů
01 - I. interní klinika - kardiologická	51	27
02 - II. interní klinika gastroenterologie a geriatric	152	61
03 - III. interní klinika - nefrologická, revmatologická a endokrinologická	104	50
04 - I. chirurgická klinika	134	64
05 - II. chirurgická klinika - cévně-transplantační	14	9
06 - Neurochirurgická klinika	60	31
07 - Klinika anesteziologie, resuscitace a intenzivní medicíny	110	84
08 - Porodnicko-gynekologická klinika	404	194
09 - Novorozenecké oddělení	3	2
<b>10 - Dětská klinika</b>	<b>804</b>	<b>400</b>
11 - Ortopedická klinika	135	69
12 - Urologická klinika	89	37
13 - Otolaryngologická klinika	409	243

14 - Oční klinika	423	192
15 - Oddělení alergologie a kl. imun.	2	2
16 - Klinika plicních nemocí a tuberkulózy	31	17
17 - Neurologická klinika	24	19
18 - Klinika psychiatrie	154	26
19 - Klinika pracovního lékařství	139	117
20 - Klinika chorob kožních a pohlavních	186	84
21 - Onkologická klinika	397	40
22 - Klinika nukleární medicíny	5	4
25 - Klinika ústní, čelistní a obličejové chirurgie	1019	672
26 - Oddělení rehabilitace	106	41
27 - Klinika tělovýchovného lékařství a kardiiovaskulární rehabilitace	10	8
28 - Ústav lékařské genetiky	24	15
29 - Oddělení plastické a estetické chirurgie	66	16
30 - Oddělení geriatric	2	2
31 - Traumatologická klinika	160	65
32 - Hemato-onkologická klinika	65	9
39 - Oddělení klinické psychologie	2	2
43 - Ústav farmakologie	1	1
45 - Sociální oddělení	4	4
50 - Kardiochirurgická klinika	8	5
59 - Oddělení intenzivní péče chirurgických oborů	10	5
<b>60 - Oddělení urgentního příjmu</b>	<b>1421</b>	<b>1046</b>

## Počet ambulantně ošetřených pacientů za posledních 7 dní

Klinika	11/01	12/01	13/01	14/01	15/01	16/01	17/01
<b>FNOL Celkem</b>	<b>32</b>	<b>21</b>	<b>20</b>	<b>16</b>	<b>4</b>	<b>34</b>	<b>30</b>
<b>Dětská klinika</b>	<b>3</b>	<b>1</b>	<b>2</b>		<b>3</b>	<b>2</b>	<b>2</b>
Hemato-onkologická klinika						2	1
I. chirurgická klinika	1						1
I. interní klinika - kardiologická	1	1					
II. chirurgická klinika - cévně-transplantační	2						
II. interní klinika gastroenterologie a geriatric	1	2				1	2
Klinika anesteziologie, resuscitace a intenzivní medicíny	2			1		1	1
Klinika chorob kožních a pohlavních	1		2			3	

Klinika pracovního lékařství		2					
Klinika psychiatrie	2		1			1	1
Klinika ústní, čelistní a obličejové chirurgie	5	5	3	9		4	2
Neurochirurgická klinika			1	1			
Neurologická klinika		1					
Oční klinika		2	1			3	5
Oddělení alergologie a kl. imun.	1						
Oddělení rehabilitace		1				2	1
<b>Oddělení urgentního příjmu</b>	<b>2</b>	<b>2</b>	<b>2</b>	<b>5</b>	<b>1</b>	<b>7</b>	<b>4</b>
Onkologická klinika	4	2	3			1	3
Ortopedická klinika			1			1	2
Otolaryngologická klinika		2	1			1	1
Porodnicko-gynekologická klinika	6		2			4	3
Traumatologická klinika						1	
Urologická klinika	1		1				1