

Aktuálně hospitalizovaní pacienti

Data aktuálně k **24.02.2023 08:45**

Aktuální počet hospitalizovaných pacientů **10**

z toho COVID-19 pozitivní 0

Celkový počet hospitalizovaných pacientů bez pojištění **0**

| Klinika | Klinika název | Diagnóza | Počet pacientů |
|---------|------------------------------------|---|----------------|
| 05 | 2. Chirurgická klinika | Ateroskleróza končetinových tepen | 1 |
| 03 | 3 interní klinika | | 1 |
| 32 | Hemato-onkologická klinika | Klasický Hodgkinův lymfom nodulárně sklerotický | 1 |
| 01 | I. interní klinika - kardiologická | Srdeční arytmie NS | 1 |
| 50 | Kardiochirurgická klinika | Chronická ischemická choroba srdeční NS | 1 |
| 21 | Onkologická klinika | ZN - léze přesahující prs | 1 |
| 21 | Onkologická klinika | ZN - léze přesahující tělo děložní | 1 |
| 21 | Onkologická klinika | ZN - léze přesahující žaludek | 1 |
| 21 | Onkologická klinika | ZN - pohrudnice (pleura) | 1 |
| 11 | Ortopedická klinika | Přetržení (odtržení, natržení) menisku, čerstvé | 1 |

Počet hospitalizovaných pacientů

Od **24.02.2022**

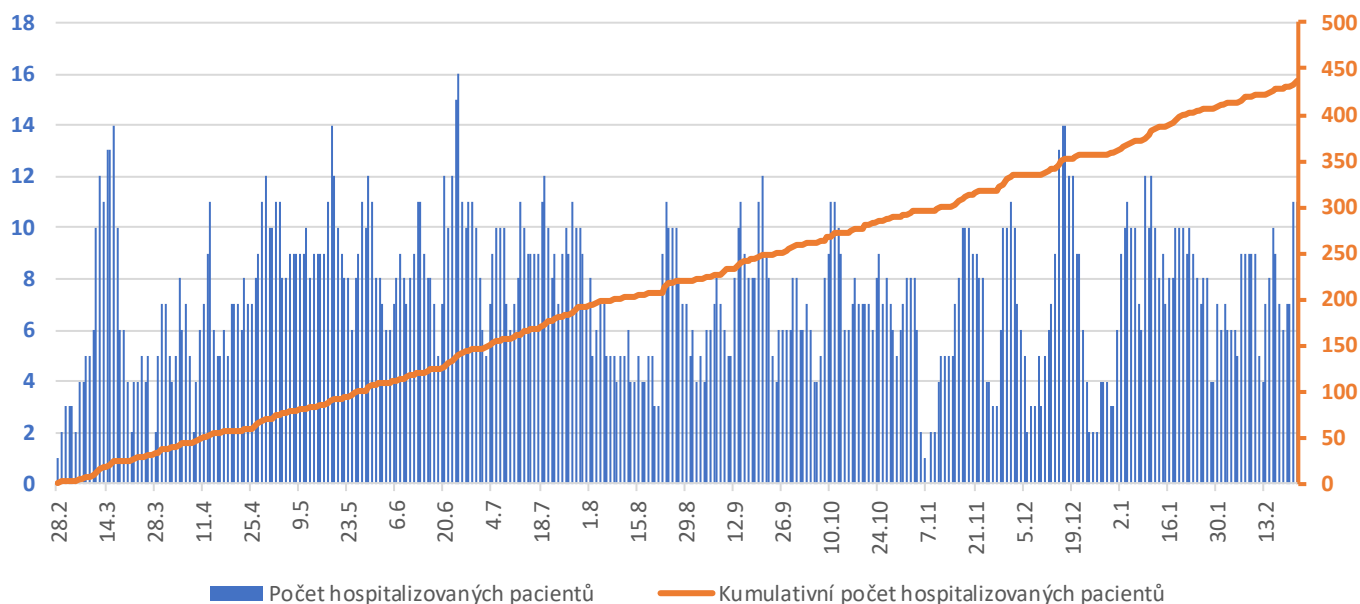
Celkový počet pacientů **438**

z toho COVID-19 pozitivní 6

Do **24.02.2023**

Celkový počet hospitalizovaných pacientů bez pojištění **3**

Počet hospitalizovaných pacientů



Celkový počet hospitalizovaných pacientů dle klinik

Od 24.02.2022

Do 24.02.2023

| Klinika | Počet |
|---|-----------|
| 1. Chirurgická klinika | 22 |
| 2. Chirurgická klinika | 5 |
| 2. interní klinika | 12 |
| 3 interní klinika | 11 |
| Dětská klinika | 90 |
| Hemato-onkologická klinika | 14 |
| I. interní klinika - kardiologická | 24 |
| Kardiochirurgická klinika | 4 |
| Klinika anesteziologie a resuscitace | 9 |
| Klinika chorob kožních a pohlavních | 7 |
| Klinika nukleární medicíny | 3 |
| Klinika plicních nemocí a TBC | 10 |
| Klinika ústní,čelistní a obličejové chirurgie | 9 |
| Neurochirurgická klinika | 10 |
| Neurologická klinika | 19 |
| Novorozenecké oddělení | 23 |
| Oční klinika | 12 |
| Oddělení Geriatrie | 1 |
| Onkologická klinika | 49 |
| Ortopedická klinika | 6 |
| Otorinolaryngologická klinika | 11 |
| Porodnicko-gynekologická klinika | 56 |
| Psychiatrická klinika | 7 |
| Rehabilitační klinika | 1 |
| Traumatologická klinika | 16 |
| Urologická klinika | 7 |

Novorozenci

Od 24.02.2022

Do 24.02.2023

| Narození | holky | kluci |
|------------|-------|-------|
| 14.03.2022 | 1 | |
| 10.04.2022 | | 1 |
| 12.04.2022 | 1 | |
| 23.04.2022 | | 1 |
| 23.05.2022 | 1 | |
| 08.06.2022 | 1 | |
| 12.06.2022 | 1 | |
| 14.06.2022 | 1 | |
| 21.06.2022 | | 1 |
| 23.06.2022 | | 1 |
| 12.07.2022 | 1 | |
| 16.07.2022 | 1 | |
| 12.09.2022 | 1 | |
| 13.09.2022 | | 1 |
| 08.10.2022 | 1 | |
| 09.10.2022 | 1 | |
| 21.10.2022 | 1 | 1 |
| 06.11.2022 | | 1 |
| 21.11.2022 | | 1 |
| 15.12.2022 | 1 | |
| 19.12.2022 | | 1 |
| 09.01.2023 | 2 | |
| 11.01.2023 | | 1 |
| 13.01.2023 | | 1 |
| 03.02.2023 | 1 | |
| 07.02.2023 | | 1 |
| 15.02.2023 | | 1 |

Počet ambulantních ošetření

Od 24.02.2022

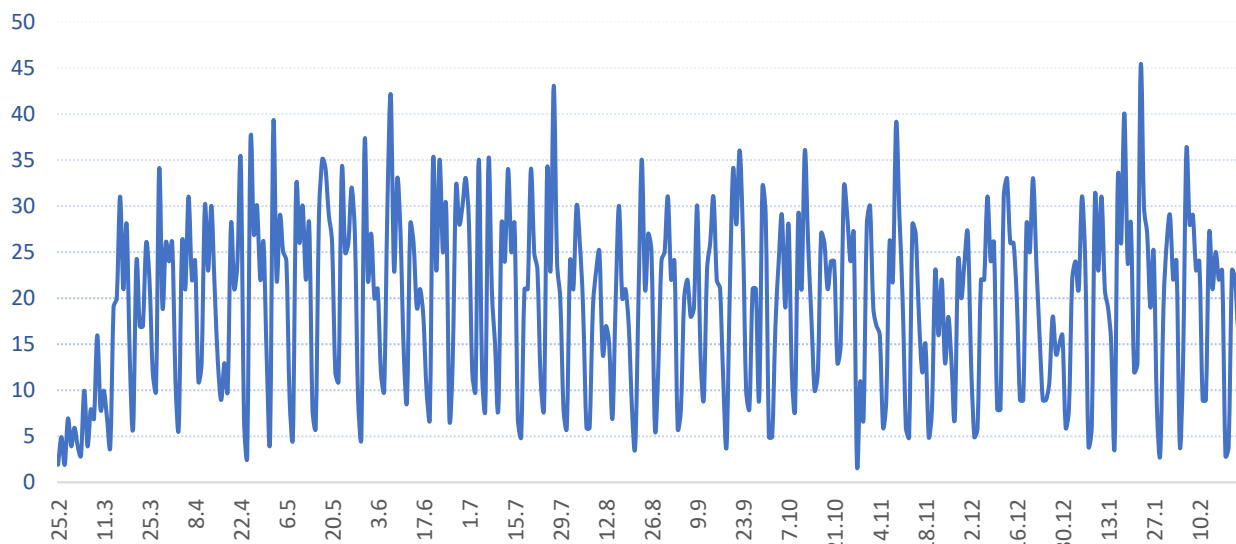
Celkový počet ošetřených pacientů 2779

Do 24.02.2023

Celkový počet ošetření 7577

Celkový počet ošetřených pacientů bez pojištění 54

Počet ambulantních ošetření



Počet ambulantních ošetření / ošetřených pacientů dle klinik

Od 24.02.2022

Do 24.02.2023

Celkový počet ošetření 7577

| Klinika | Počet ošetření | Počet ošetřených pacientů |
|---|----------------|---------------------------|
| 01 - I. interní klinika - kardiologická | 67 | 35 |
| 02 - II. interní klinika gastroenterologie a geriatric | 172 | 65 |
| 03 - III. interní klinika - nefrologická, revmatologická a endokrinologická | 117 | 54 |
| 04 - I. chirurgická klinika | 155 | 68 |
| 05 - II. chirurgická klinika - cévně-transplantační | 23 | 13 |
| 06 - Neurochirurgická klinika | 64 | 33 |
| 07 - Klinika anesteziologie, resuscitace a intenzivní medicíny | 135 | 100 |
| 08 - Porodnicko-gynekologická klinika | 460 | 215 |
| 09 - Novorozenecké oddělení | 3 | 2 |
| 10 - Dětská klinika | 895 | 425 |
| 11 - Ortopedická klinika | 164 | 77 |
| 12 - Urologická klinika | 115 | 44 |
| 13 - Otolaryngologická klinika | 458 | 266 |

| | | |
|--|-------------|-------------|
| 14 - Oční klinika | 481 | 210 |
| 15 - Oddělení alergologie a kl. imun. | 7 | 3 |
| 16 - Klinika plicních nemocí a tuberkulózy | 31 | 17 |
| 17 - Neurologická klinika | 32 | 21 |
| 18 - Klinika psychiatrie | 175 | 29 |
| 19 - Klinika pracovního lékařství | 147 | 122 |
| 20 - Klinika chorob kožních a pohlavních | 207 | 94 |
| 21 - Onkologická klinika | 445 | 40 |
| 22 - Klinika nukleární medicíny | 9 | 6 |
| 25 - Klinika ústní, čelistní a obličejové chirurgie | 1160 | 746 |
| 26 - Oddělení rehabilitace | 123 | 49 |
| 27 - Klinika tělovýchovného lékařství a kardiiovaskulární rehabilitace | 16 | 11 |
| 28 - Ústav lékařské genetiky | 34 | 22 |
| 29 - Oddělení plastické a estetické chirurgie | 84 | 17 |
| 30 - Oddělení geriatric | 2 | 2 |
| 31 - Traumatologická klinika | 168 | 69 |
| 32 - Hemato-onkologická klinika | 74 | 10 |
| 36 - Oddělení klinické logopedie | 1 | 1 |
| 39 - Oddělení klinické psychologie | 2 | 2 |
| 43 - Ústav farmakologie | 1 | 1 |
| 45 - Sociální oddělení | 6 | 5 |
| 50 - Kardiochirurgická klinika | 10 | 6 |
| 59 - Oddělení intenzivní péče chirurgických oborů | 14 | 9 |
| 60 - Oddělení urgentního příjmu | 1520 | 1111 |

Počet ambulantně ošetřených pacientů za posledních 7 dní

| Klinika | 17/02 | 18/02 | 19/02 | 20/02 | 21/02 | 22/02 | 23/02 |
|--|-----------|----------|----------|-----------|-----------|-----------|-----------|
| FNOL Celkem | 23 | 3 | 5 | 24 | 25 | 19 | 29 |
| Dětská klinika | 2 | 1 | 1 | 5 | 2 | 4 | 3 |
| Hemato-onkologická klinika | 1 | | | | 1 | | 1 |
| I. chirurgická klinika | | | | | | | 1 |
| I. interní klinika - kardiologická | | | | | 1 | | 2 |
| II. chirurgická klinika - cévně-transplantační | | | | | 2 | | |
| II. interní klinika gastroenterologie a geriatric | 1 | | | 3 | 2 | | 4 |
| III. interní klinika - nefrologická, revmatologická a endokrinologická | 1 | | | | 1 | | |

| | | | | | | | |
|---|----------|----------|----------|----------|----------|----------|----------|
| Kardiochirurgická klinika | | | | 1 | | | 1 |
| Klinika anesteziologie, resuscitace a intenzivní medicíny | 1 | | | 1 | 3 | | |
| Klinika chorob kožních a pohlavních | | | | 1 | 1 | | 1 |
| Klinika pracovního lékařství | | | | 1 | | | |
| Klinika psychiatrie | 1 | | | 3 | | | 1 |
| Klinika ústní, čelistní a obličejové chirurgie | 3 | | 1 | | 1 | 3 | 2 |
| Neurologická klinika | | | | | | | 2 |
| Oční klinika | 2 | | 1 | 2 | 3 | 1 | 1 |
| Oddělení alergologie a kl. imun. | 1 | | | | | | |
| Oddělení intenzivní péče chirurgických oborů | | | | | | | 1 |
| Oddělení plastické a estetické chirurgie | 1 | | 1 | | | | 1 |
| Oddělení rehabilitace | 1 | | | 2 | 1 | 1 | 1 |
| Oddělení urgentního příjmu | 2 | 2 | 1 | 1 | 1 | 1 | 4 |
| Onkologická klinika | | | | 3 | | | 4 |
| Ortopedická klinika | 2 | | | 1 | 1 | 1 | 1 |
| Otolaryngologická klinika | 2 | | | | | | 1 |
| Porodnicko-gynekologická klinika | 2 | | | | 3 | | 2 |
| Traumatologická klinika | | | | | 1 | | 1 |
| Urologická klinika | | | | | 1 | | 2 |