

## Aktuálně hospitalizovaní pacienti

 Data aktuálně k **30.03.2023 08:23**

 Aktuální počet hospitalizovaných pacientů **3**

 z toho COVID-19 pozitivní **0**

 Celkový počet hospitalizovaných pacientů bez pojištění **0**

Klinika	Klinika název	Diagnóza	Počet pacientů
			<b>1</b>
<b>21</b>	<b>Onkologická klinika</b>	<b>ZN - léze přesahující prs</b>	<b>1</b>
<b>12</b>	<b>Urologická klinika</b>	<b>Kámen močovodu</b>	<b>1</b>

## Počet hospitalizovaných pacientů

 Od **24.02.2022**

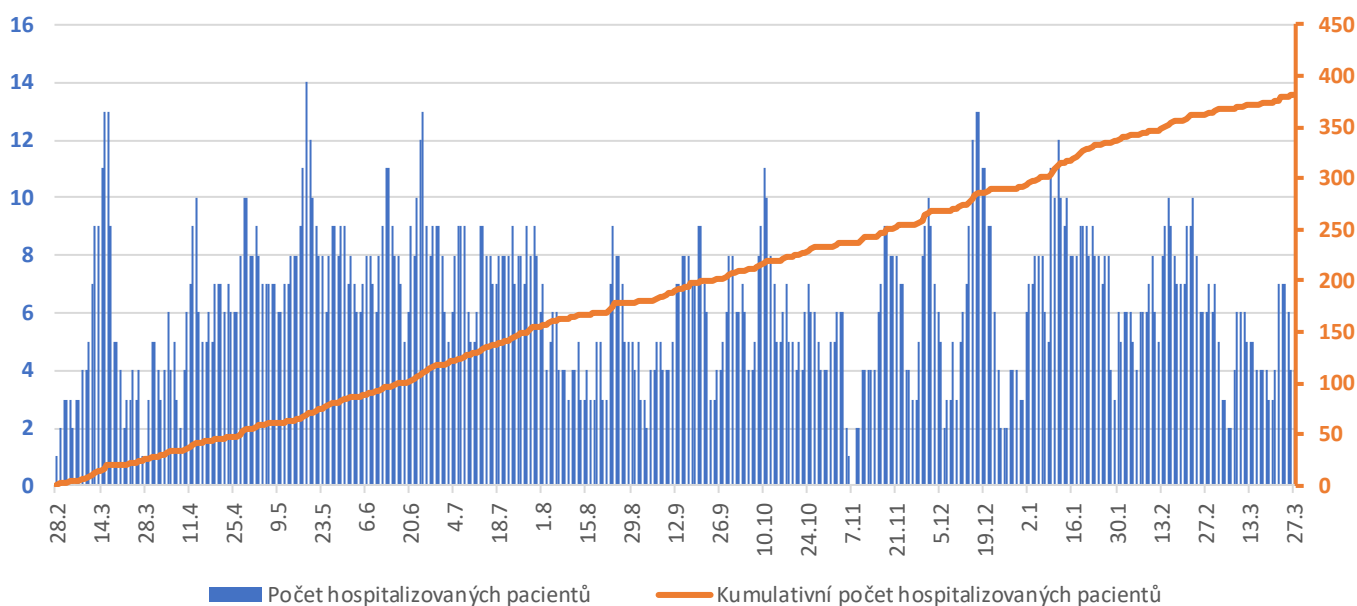
 Celkový počet pacientů **383**

 z toho COVID-19 pozitivní **5**

 Do **30.03.2023**

 Celkový počet hospitalizovaných pacientů bez pojištění **3**

### Počet hospitalizovaných pacientů



# Celkový počet hospitalizovaných pacientů dle klinik

Od 24.02.2022

Do 30.03.2023

Klinika	Počet
1. Chirurgická klinika	18
2. Chirurgická klinika	6
2. interní klinika	12
3 interní klinika	11
<b>Dětská klinika</b>	<b>38</b>
Hemato-onkologická klinika	10
I. interní klinika - kardiologická	27
Kardiochirurgická klinika	5
Klinika anesteziologie a resuscitace	8
Klinika chorob kožních a pohlavních	8
Klinika nukleární medicíny	4
Klinika plicních nemocí a TBC	11
Klinika ústní,čelistní a obličejové chirurgie	10
Neurochirurgická klinika	10
Neurologická klinika	19
Novorozenecké oddělení	24
Oční klinika	12
Oddělení Geriatrie	1
Onkologická klinika	52
Ortopedická klinika	4
Otorinolaryngologická klinika	12
Porodnicko-gynekologická klinika	48
Psychiatrická klinika	6
Rehabilitační klinika	1
Traumatologická klinika	17
Urologická klinika	9

# Novorozenci

Od 24.02.2022

Do 30.03.2023

Narození	holky	kluci
14.03.2022	1	
10.04.2022		1
12.04.2022	1	
23.04.2022		1
23.05.2022	1	
08.06.2022	1	
12.06.2022	1	
14.06.2022	1	
21.06.2022		1
23.06.2022		1
12.07.2022	1	
16.07.2022	1	
12.09.2022	1	
13.09.2022		1
08.10.2022	1	
09.10.2022	1	
21.10.2022	1	1
06.11.2022		1
21.11.2022		1
15.12.2022	1	
19.12.2022		1
09.01.2023	2	
11.01.2023		1
13.01.2023		1
03.02.2023	1	
07.02.2023		1
15.02.2023		1

## Počet ambulantních ošetření

Od 24.02.2022

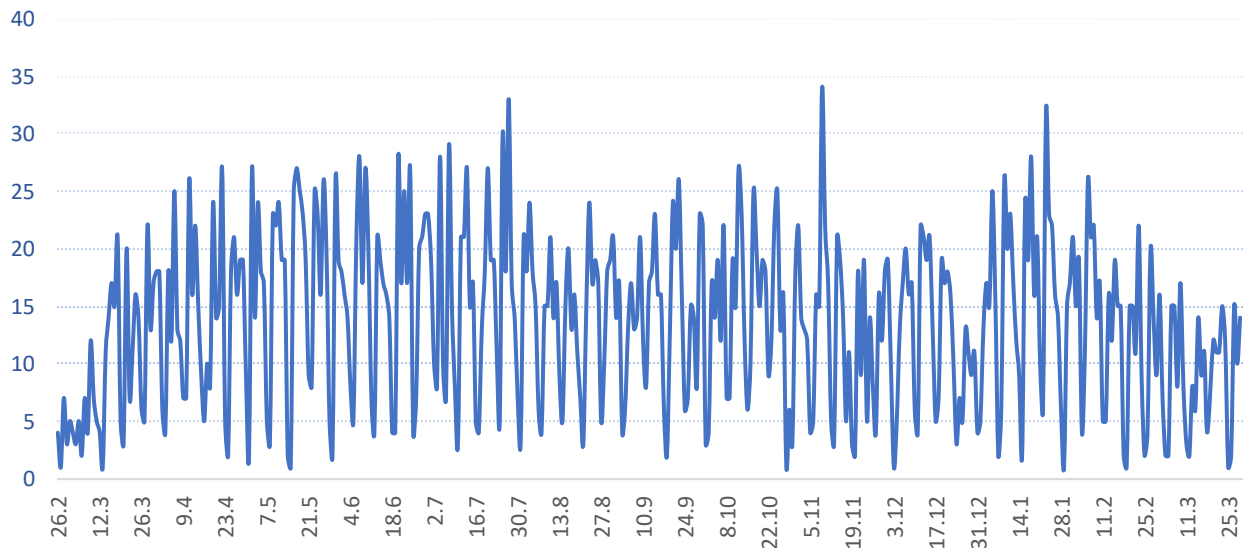
Celkový počet ošetřených pacientů 1854

Do 30.03.2023

Celkový počet ošetření 5699

Celkový počet ošetřených pacientů bez pojištění 41

# Počet ambulantních ošetření



## Počet ambulantních ošetření / ošetřených pacientů dle klinik

Od 24.02.2022

Do 30.03.2023

Klinika	Celkový počet ošetření	Celkový počet ošetřených pacientů
	5699	2747
01 - I. interní klinika - kardiologická	74	35
02 - II. interní klinika gastroenterologie a geriatric	168	58
03 - III. interní klinika - nefrologická, revmatologická a endokrinologická	117	51
04 - I. chirurgická klinika	119	46
05 - II. chirurgická klinika - cévně-transplantační	26	13
06 - Neurochirurgická klinika	63	32
07 - Klinika anesteziologie, resuscitace a intenzivní medicíny	111	84
08 - Porodnicko-gynekologická klinika	410	179
09 - Novorozenecké oddělení	3	2
<b>10 - Dětská klinika</b>	<b>141</b>	<b>54</b>
11 - Ortopedická klinika	128	56
12 - Urologická klinika	85	30
13 - Otolaryngologická klinika	316	164
14 - Oční klinika	387	163
15 - Oddělení alergologie a kl. imun.	8	4
16 - Klinika plicních nemocí a tuberkulózy	35	18
17 - Neurologická klinika	32	19
18 - Klinika psychiatrie	166	20
19 - Klinika pracovního lékařství	117	98
20 - Klinika chorob kožních a pohlavních	163	60
21 - Onkologická klinika	490	41
22 - Klinika nukleární medicíny	10	6
25 - Klinika ústní, čelistní a obličejové chirurgie	885	510
26 - Oddělení rehabilitace	108	43
27 - Klinika tělovýchovného lékařství a kardiiovaskulární rehabilitace	8	5
28 - Ústav lékařské genetiky	28	15
29 - Oddělení plastické a estetické chirurgie	70	14
30 - Oddělení geriatric	2	2
31 - Traumatologická klinika	103	42
32 - Hemato-onkologická klinika	60	9
36 - Oddělení klinické logopedie	1	1
39 - Oddělení klinické psychologie	1	1
43 - Ústav farmakologie	1	1

45 - Sociální oddělení	6	5
50 - Kardiochirurgická klinika	13	7
59 - Oddělení intenzivní péče chirurgických oborů	14	9
<b>60 - Oddělení urgentního příjmu</b>	<b>1230</b>	<b>850</b>

## Počet ambulantně ošetřených pacientů za posledních 7 dní

Klinika	23/03	24/03	25/03	26/03	27/03	28/03	29/03
<b>FNOL Celkem</b>	<b>12</b>	<b>12</b>	<b>1</b>	<b>2</b>	<b>15</b>	<b>12</b>	<b>15</b>
<b>Dětská klinika</b>	<b>1</b>	<b>2</b>			<b>1</b>	<b>1</b>	<b>1</b>
Hemato-onkologická klinika	1					1	
I. chirurgická klinika						1	1
III. interní klinika - nefrologická, revmatologická a endokrinologická					1		
Klinika anesteziologie, resuscitace a intenzivní medicíny						1	1
Klinika chorob kožních a pohlavních					1		2
Klinika plicních nemocí a tuberkulózy					1		
Klinika psychiatrie		1			1		1
Klinika ústní, čelistní a obličejové chirurgie	2			1	1	2	
Neurologická klinika		1					
Oční klinika		1		1	1		1
Oddělení rehabilitace		1				1	
<b>Oddělení urgentního příjmu</b>	<b>3</b>	<b>2</b>	<b>1</b>		<b>2</b>	<b>1</b>	<b>1</b>
Onkologická klinika	1	2			3	2	2
Otolaryngologická klinika	1	2			2	1	
Porodnicko-gynekologická klinika	2				1		4
Traumatologická klinika							1
Urologická klinika	1					1	