

## Aktuálně hospitalizovaní pacienti

 Data aktuálně k **07.08.2023 13:49**

 Aktuální počet hospitalizovaných pacientů **2**

 z toho COVID-19 pozitivní **0**

 Celkový počet hospitalizovaných pacientů bez pojištění **0**

Klinika	Klinika název	Diagnóza	Počet pacientů
26	Rehabilitační klinika		1
31	Traumatologická klinika	Zlomenina horní části holenní kosti (tibie)	1

## Počet hospitalizovaných pacientů

 Od **24.02.2022**

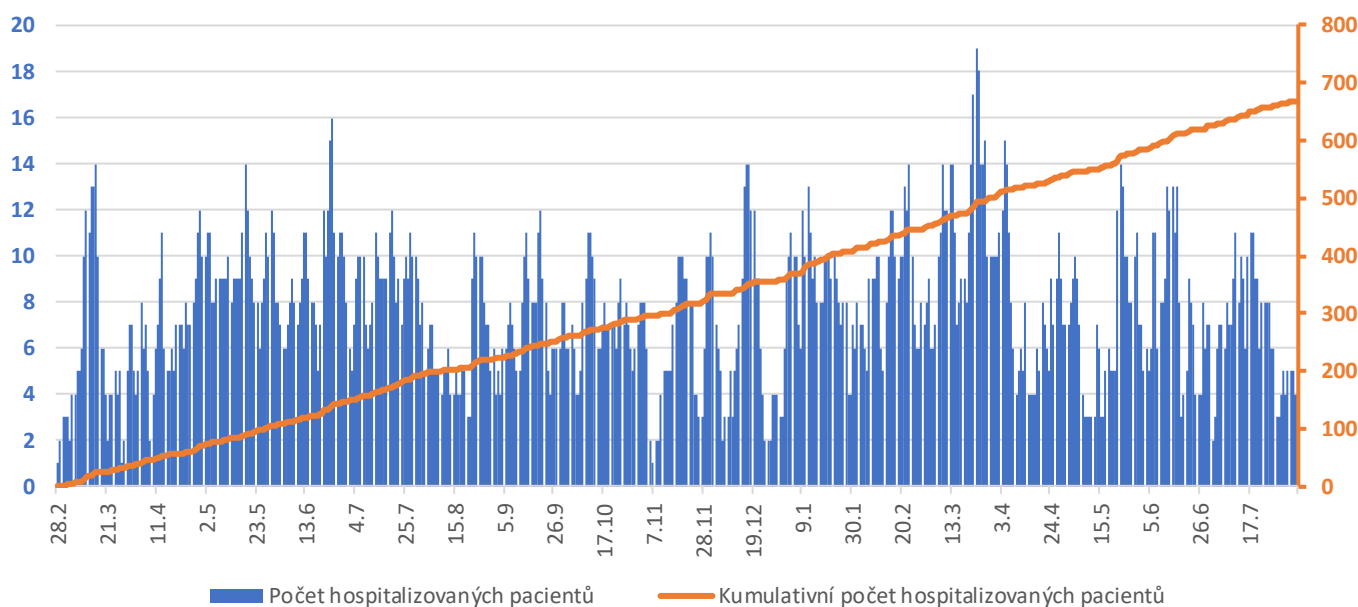
 Celkový počet pacientů **668**

 z toho COVID-19 pozitivní **6**

 Do **07.08.2023**

 Celkový počet hospitalizovaných pacientů bez pojištění **3**

### Počet hospitalizovaných pacientů



## Celkový počet hospitalizovaných pacientů dle klinik

Od 24.02.2022

Do 07.08.2023

Klinika	Počet
	1
1. Chirurgická klinika	35
2. Chirurgická klinika	12
2. interní klinika	18
3 interní klinika	20
<b>Dětská klinika</b>	<b>134</b>
Hemato-onkologická klinika	14
I. interní klinika - kardiologická	41
Kardiochirurgická klinika	9
Klinika anesteziologie a resuscitace	12
Klinika chorob kožních a pohlavních	12
Klinika nukleární medicíny	4
Klinika plicních nemocí a TBC	17
Klinika ústní,čelistní a obličejové chirurgie	14
Neurochirurgická klinika	19
Neurologická klinika	26
Novorozenecké oddělení	28
Oční klinika	15
Oddělení Geriatrie	1
Onkologická klinika	65
Ortopedická klinika	8
Otorinolaryngologická klinika	16
Porodnicko-gynekologická klinika	94
Psychiatrická klinika	10
Rehabilitační klinika	4
Traumatologická klinika	30
Urologická klinika	9

## Novorozenci

Od 24.02.2022

Do 07.08.2023

Narození	holky	kluci
14.03.2022	1	
10.04.2022		1
12.04.2022	1	
23.04.2022		1
23.05.2022	1	
08.06.2022	1	
12.06.2022	1	
14.06.2022	1	
21.06.2022		1
23.06.2022		1
12.07.2022	1	
16.07.2022	1	
12.09.2022	1	
13.09.2022		1
08.10.2022	1	
09.10.2022	1	
21.10.2022	1	1
06.11.2022		1
21.11.2022		1
15.12.2022	1	
19.12.2022		1
09.01.2023	2	
11.01.2023		1
13.01.2023		1
03.02.2023	1	
07.02.2023		1
15.02.2023		1
09.03.2023	1	
21.03.2023	1	
23.03.2023		1
13.05.2023	1	
18.05.2023	1	
20.05.2023		1
27.05.2023	1	

30.05.2023		1
31.05.2023	1	
06.06.2023		1
09.06.2023		1
10.06.2023		1
02.07.2023	1	
11.07.2023	1	1
16.07.2023	1	
22.07.2023	1	1
02.08.2023		1
04.08.2023	1	

# Počet ambulantních ošetření

Od 24.02.2022

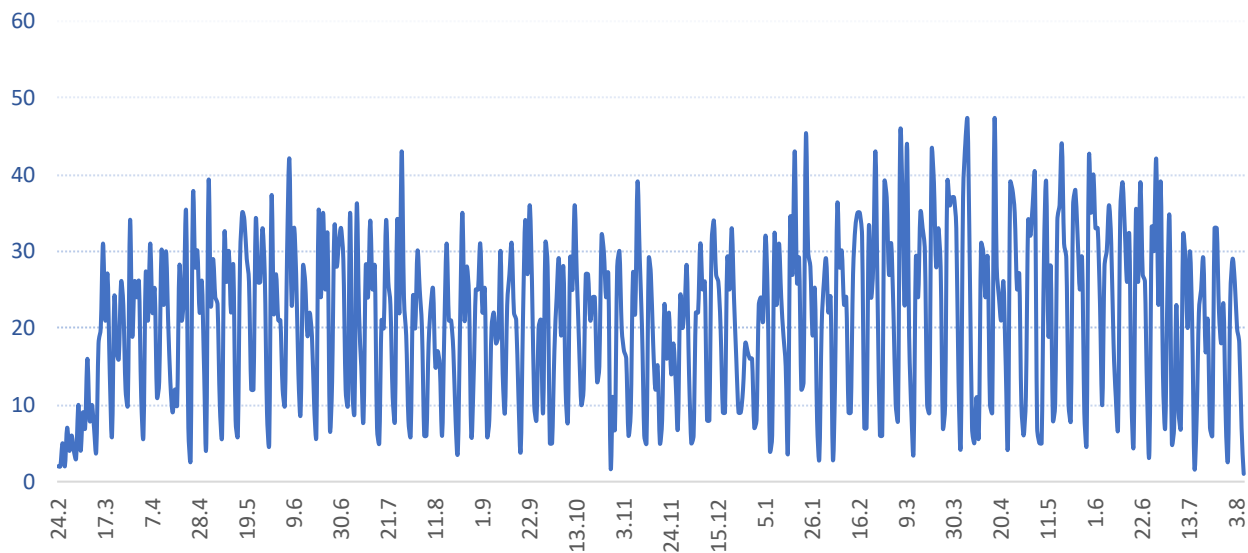
Celkový počet ošetřených pacientů 3737

Do 07.08.2023

Celkový počet ošetření 11635

Celkový počet ošetřených pacientů bez pojištění 51

Počet ambulantních ošetření



## Počet ambulantních ošetření / ošetřených pacientů dle klinik

Od 24.02.2022

Do 07.08.2023

Klinika	Celkový počet ošetření	Celkový počet ošetřených pacientů
	11635	5597
01 - I. interní klinika - kardiologická	112	52
02 - II. interní klinika gastroenterologie a geriatric	254	87
03 - III. interní klinika - nefrologická, revmatologická a endokrinologická	203	77
04 - I. chirurgická klinika	253	107
05 - II. chirurgická klinika - cévně-transplantační	53	24
06 - Neurochirurgická klinika	96	50
07 - Klinika anesteziologie, resuscitace a intenzivní medicíny	220	166
08 - Porodnicko-gynekologická klinika	717	298
09 - Novorozenecké oddělení	3	2
<b>10 - Dětská klinika</b>	<b>1568</b>	<b>571</b>
11 - Ortopedická klinika	255	105
12 - Urologická klinika	180	65
13 - Otolaryngologická klinika	693	376
14 - Oční klinika	693	298
15 - Oddělení alergologie a kl. imun.	11	5
16 - Klinika plicních nemocí a tuberkulózy	64	30
17 - Neurologická klinika	48	28
18 - Klinika psychiatrie	253	37
19 - Klinika pracovního lékařství	177	144
20 - Klinika chorob kožních a pohlavních	289	132
21 - Onkologická klinika	711	57
22 - Klinika nukleární medicíny	11	7
25 - Klinika ústní, čelistní a obličejové chirurgie	1707	1063
26 - Oddělení rehabilitace	234	94
27 - Klinika tělovýchovného lékařství a kardiiovaskulární rehabilitace	32	17
28 - Ústav lékařské genetiky	77	38
29 - Oddělení plastické a estetické chirurgie	141	25
30 - Oddělení geriatric	3	3
31 - Traumatologická klinika	297	112
32 - Hemato-onkologická klinika	110	13
36 - Oddělení klinické logopedie	3	3
39 - Oddělení klinické psychologie	5	5
43 - Ústav farmakologie	2	2

45 - Sociální oddělení	8	7
50 - Kardiochirurgická klinika	30	13
52 - Infekční oddělení	2	1
59 - Oddělení intenzivní péče chirurgických oborů	18	12
<b>60 - Oddělení urgentního příjmu</b>	<b>2102</b>	<b>1471</b>

## Počet ambulantně ošetřených pacientů za posledních 7 dní

Klinika	31/07	01/08	02/08	03/08	04/08	05/08	06/08
<b>FNOL Celkem</b>	<b>26</b>	<b>32</b>	<b>27</b>	<b>21</b>	<b>18</b>	<b>8</b>	<b>1</b>
<b>Dětská klinika</b>	<b>4</b>	<b>5</b>	<b>7</b>	<b>2</b>	<b>5</b>	<b>2</b>	
I. chirurgická klinika	1						
I. interní klinika - kardiologická	1		2		2		
II. interní klinika gastroenterologie a geriatric	1	1					
III. interní klinika - nefrologická, revmatologická a endokrinologická		2		1	1		
Klinika anesteziologie, resuscitace a intenzivní medicíny			2	1	1		
Klinika chorob kožních a pohlavních	1	1					
Klinika plicních nemocí a tuberkulózy		1					
Klinika pracovního lékařství		1		1			
Klinika psychiatrie		1		1			
Klinika ústní, čelistní a obličejové chirurgie	3	2	3	4	3	2	1
Neurologická klinika					1		
Oční klinika	3	1	1	2	1		
Oddělení plastické a estetické chirurgie		2		1			
Oddělení rehabilitace	1	2		1	1		
<b>Oddělení urgentního příjmu</b>	<b>5</b>	<b>3</b>	<b>2</b>	<b>1</b>	<b>1</b>	<b>2</b>	
Onkologická klinika	1	3	3	3	1	1	
Ortopedická klinika	1	1					
Otolaryngologická klinika	2	1	1	1			
Porodnicko-gynekologická klinika		4	2	1	1	1	
Traumatologická klinika			1				
Urologická klinika	1	1	1	1			
Ústav lékařské genetiky	1		2				