

## Aktuálně hospitalizovaní pacienti

 Data aktuálně k **23.10.2023 08:09**

 Aktuální počet hospitalizovaných pacientů **3**

 z toho COVID-19 pozitivní **0**

 Celkový počet hospitalizovaných pacientů bez pojištění **0**

| Klinika | Klinika název        | Diagnóza | Počet pacientů |
|---------|----------------------|----------|----------------|
| 10      | Dětská klinika       |          | 2              |
| 17      | Neurologická klinika |          | 1              |

## Počet hospitalizovaných pacientů

 Od **24.02.2022**

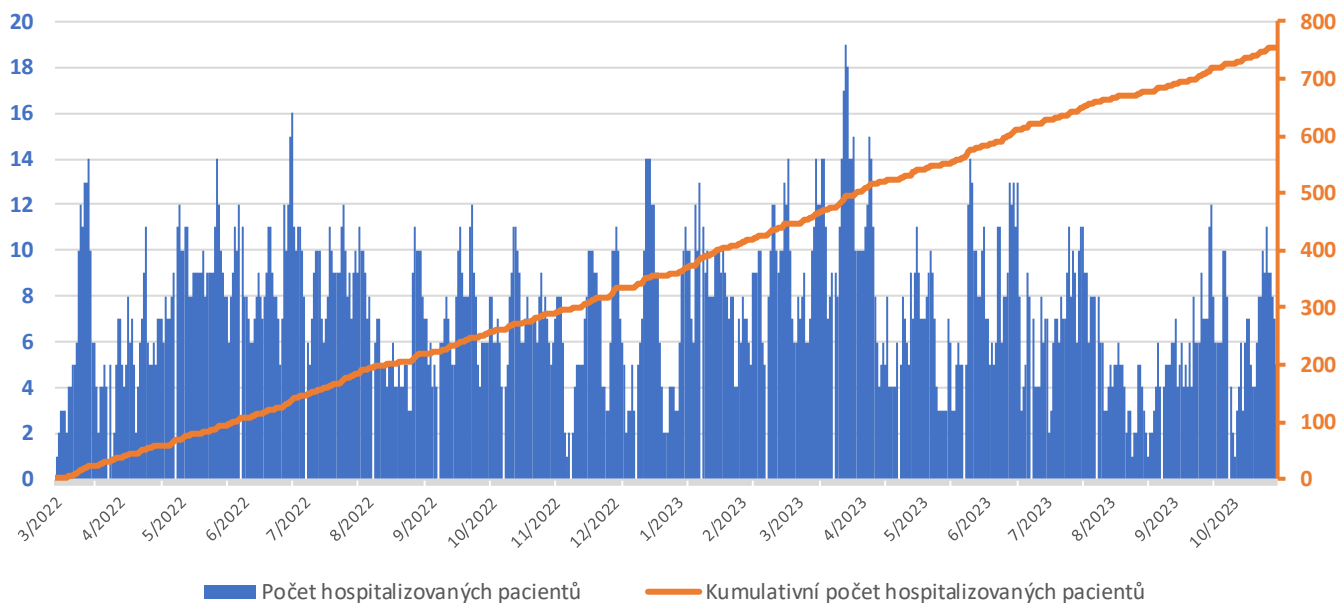
 Celkový počet pacientů **758**

 z toho COVID-19 pozitivní **6**

 Do **23.10.2023**

 Celkový počet hospitalizovaných pacientů bez pojištění **3**

### Počet hospitalizovaných pacientů



## Celkový počet hospitalizovaných pacientů dle klinik

Od 24.02.2022

Do 23.10.2023

| Klinika                                       | Rok 2022  | Rok 2023  |
|---|-----------|-----------|
| 1. Chirurgická klinika                        | 16        | 30        |
| 2. Chirurgická klinika                        | 3         | 11        |
| 2. interní klinika                            | 11        | 8         |
| 3 interní klinika                             | 10        | 14        |
| <b>Dětská klinika</b>                         | <b>87</b> | <b>64</b> |
| Hemato-onkologická klinika                    | 12        | 2         |
| I. interní klinika - kardiologická            | 18        | 28        |
| Kardiochirurgická klinika                     | 3         | 7         |
| Klinika anesteziologie a resuscitace          | 4         | 10        |
| Klinika chorob kožních a pohlavních           | 6         | 8         |
| Klinika nukleární medicíny                    | 2         | 3         |
| Klinika plicních nemocí a TBC                 | 9         | 10        |
| Klinika ústní,čelistní a obličejové chirurgie | 7         | 8         |
| Neurochirurgická klinika                      | 9         | 10        |
| Neurologická klinika                          | 15        | 14        |
| Novorozenecké oddělení                        | 23        | 8         |
| Oční klinika                                  | 10        | 8         |
| Oddělení Geriatrie                            | 1         |           |
| Onkologická klinika                           | 36        | 30        |
| Ortopedická klinika                           | 2         | 10        |
| Otorinolaryngologická klinika                 | 6         | 12        |
| Porodnicko-gynekologická klinika              | 44        | 68        |
| Psychiatrická klinika                         | 6         | 5         |
| Rehabilitační klinika                         | 1         | 3         |
| Traumatologická klinika                       | 15        | 20        |
| Urologická klinika                            | 4         | 6         |

# Novorozenci

Od 24.02.2022

Do 23.10.2023

| Narození  | holky | kluci |
|-----------|-------|-------|
| 2022 / 3  | 1     |       |
| 2022 / 4  | 1     | 2     |
| 2022 / 5  | 1     |       |
| 2022 / 6  | 3     | 2     |
| 2022 / 7  | 2     |       |
| 2022 / 9  | 1     | 1     |
| 2022 / 10 | 3     | 1     |
| 2022 / 11 |       | 2     |
| 2022 / 12 | 1     | 1     |
| 2023 / 1  | 2     | 2     |
| 2023 / 2  | 1     | 2     |
| 2023 / 3  | 2     | 1     |
| 2023 / 5  | 4     | 2     |
| 2023 / 6  |       | 3     |
| 2023 / 7  | 4     | 2     |
| 2023 / 8  | 3     | 3     |
| 2023 / 9  | 3     | 1     |
| 2023 / 10 |       | 1     |

# Počet ambulantních ošetření

Od 24.02.2022

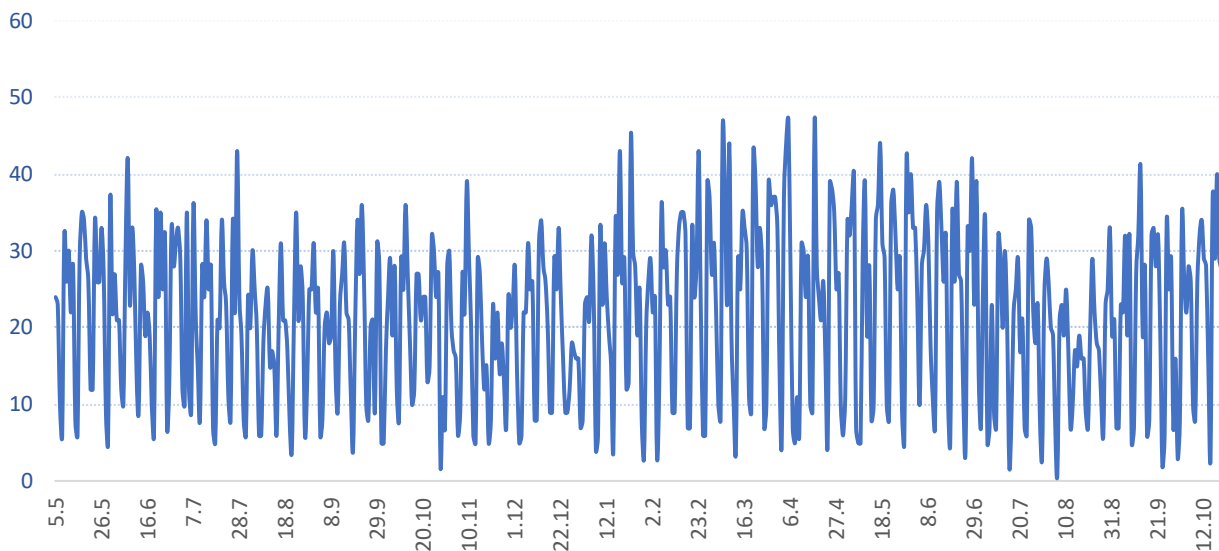
Celkový počet ošetřených pacientů 4098

Do 23.10.2023

Celkový počet ošetření 13266

Celkový počet ošetřených pacientů bez pojištění 51

Počet ambulantních ošetření



## Počet ambulantních ošetření / ošetřených pacientů dle klinik

Od 24.02.2022

Do 23.10.2023

| Klinika   | Celkový počet ošetření | 13266 | Celkový počet ošetřených pacientů | 6252 |
|---|------------------------|-------|-----------------------------------|------|
|   | Počet ošetření         |       | Počet ošetřených pacientů         |      |
| 01 - I. interní klinika - kardiologická                                     | 135                    |       | 57                                |      |
| 02 - II. interní klinika gastroenterologie a geriatric                      | 286                    |       | 96                                |      |
| 03 - III. interní klinika - nefrologická, revmatologická a endokrinologická | 247                    |       | 87                                |      |
| 04 - I. chirurgická klinika   | 293                    |       | 120                               |      |
| 05 - II. chirurgická klinika - cévně-transplantační                         | 72                     |       | 27                                |      |
| 06 - Neurochirurgická klinika   | 108                    |       | 55                                |      |
| 07 - Klinika anesteziologie, resuscitace a intenzivní medicíny              | 260                    |       | 196                               |      |
| 08 - Porodnicko-gynekologická klinika                                       | 858                    |       | 336                               |      |
| 09 - Novorozenecké oddělení   | 3                      |       | 2                                 |      |
| <b>10 - Dětská klinika</b>  | <b>1804</b>            |       | <b>633</b>                        |      |
| 11 - Ortopedická klinika  | 283                    |       | 119                               |      |
| 12 - Urologická klinika   | 208                    |       | 74                                |      |
| 13 - Otolaryngologická klinika  | 788                    |       | 426                               |      |
| 14 - Oční klinika   | 805                    |       | 343                               |      |
| 15 - Oddělení alergologie a kl. imun.                                       | 13                     |       | 6                                 |      |
| 16 - Klinika plicních nemocí a tuberkulózy                                  | 77                     |       | 33                                |      |
| 17 - Neurologická klinika   | 55                     |       | 31                                |      |
| 18 - Klinika psychiatrie  | 279                    |       | 39                                |      |
| 19 - Klinika pracovního lékařství   | 185                    |       | 151                               |      |
| 20 - Klinika chorob kožních a pohlavních                                    | 335                    |       | 162                               |      |
| 21 - Onkologická klinika  | 822                    |       | 59                                |      |
| 22 - Klinika nukleární medicíny   | 12                     |       | 7                                 |      |
| 25 - Klinika ústní, čelistní a obličejové chirurgie                         | 1892                   |       | 1175                              |      |
| 26 - Oddělení rehabilitace  | 277                    |       | 115                               |      |
| 27 - Klinika tělovýchovného lékařství a kardiiovaskulární rehabilitace      | 44                     |       | 21                                |      |
| 28 - Ústav lékařské genetiky  | 81                     |       | 39                                |      |
| 29 - Oddělení plastické a estetické chirurgie                               | 155                    |       | 27                                |      |
| 30 - Oddělení geriatric   | 4                      |       | 4                                 |      |
| 31 - Traumatologická klinika  | 338                    |       | 127                               |      |
| 32 - Hemato-onkologická klinika   | 120                    |       | 14                                |      |
| 35 - Transfuzní oddělení  | 3                      |       | 1                                 |      |
| 36 - Oddělení klinické logopedie  | 5                      |       | 3                                 |      |
| 39 - Oddělení klinické psychologie  | 9                      |       | 7                                 |      |

|   |             |             |
|---|-------------|-------------|
| 43 - Ústav farmakologie                           | 2           | 2           |
| 45 - Sociální oddělení                            | 10          | 9           |
| 50 - Kardiochirurgická klinika                    | 35          | 14          |
| 52 - Infekční oddělení                            | 2           | 1           |
| 59 - Oddělení intenzivní péče chirurgických oborů | 21          | 15          |
| <b>60 - Oddělení urgentního příjmu</b>            | <b>2340</b> | <b>1619</b> |

## Počet ambulantně ošetřených pacientů za posledních 7 dní

| Klinika  | 16/10     | 17/10     | 18/10     | 19/10     | 20/10     | 21/10    | 22/10    |
|--|-----------|-----------|-----------|-----------|-----------|----------|----------|
| <b>FNOL Celkem</b>   | <b>41</b> | <b>31</b> | <b>40</b> | <b>34</b> | <b>29</b> | <b>5</b> | <b>1</b> |
| <b>Dětská klinika</b>  | <b>5</b>  | <b>2</b>  | <b>7</b>  | <b>7</b>  | <b>5</b>  |          | <b>1</b> |
| I. chirurgická klinika   |           | 1         |           | 3         | 2         |          |          |
| I. interní klinika - kardiologická                                     | 1         | 3         |           |           |           |          |          |
| II. chirurgická klinika - cévně-transplantační                         |           |           |           | 1         |           |          |          |
| II. interní klinika gastroenterologie a geriatric                      | 1         |           | 2         |           |           |          |          |
| III. interní klinika - nefrologická, revmatologická a endokrinologická | 1         | 1         |           | 1         | 1         |          |          |
| Klinika anesteziologie, resuscitace a intenzivní medicíny              |           | 1         | 1         | 1         | 1         |          |          |
| Klinika chorob kožních a pohlavních                                    | 3         | 1         | 1         | 1         | 2         | 1        |          |
| Klinika plicních nemocí a tuberkulózy                                  | 2         | 2         | 1         | 1         |           |          |          |
| Klinika pracovního lékařství   |           | 1         |           | 1         |           |          |          |
| Klinika psychiatrie  |           | 1         | 1         |           |           |          |          |
| Klinika tělovýchovného lékařství a kardiovaskulární rehabilitace       |           |           | 1         |           |           |          |          |
| Klinika ústní, čelistní a obličejové chirurgie                         | 2         |           | 3         | 3         | 1         | 1        |          |
| Neurochirurgická klinika   |           |           | 1         |           | 1         |          |          |
| Neurologická klinika   | 1         | 1         |           |           | 1         |          |          |
| Oční klinika   | 3         | 1         |           | 2         | 2         |          |          |
| Oddělení alergologie a kl. imun.                                       |           | 1         |           |           |           |          |          |
| Oddělení intenzivní péče chirurgických oborů                           |           |           |           | 1         |           |          |          |
| Oddělení klinické psychologie  |           |           | 1         |           |           |          |          |
| Oddělení rehabilitace  | 2         | 1         | 5         | 1         | 1         |          |          |
| <b>Oddělení urgentního příjmu</b>                                      | <b>5</b>  | <b>5</b>  | <b>5</b>  | <b>2</b>  | <b>6</b>  | <b>3</b> |          |
| Onkologická klinika  | 5         | 2         | 2         | 2         |           |          |          |
| Ortopedická klinika  | 1         | 1         |           | 1         | 2         |          |          |

|                                  |   |   |   |   |   |
|----------------------------------|---|---|---|---|---|
| Otolaryngologická klinika        | 4 | 3 | 3 | 3 |   |
| Porodnicko-gynekologická klinika | 5 | 3 | 5 | 3 | 1 |
| Traumatologická klinika          |   |   | 1 |   | 2 |
| Urologická klinika               |   |   |   |   | 1 |