

Aktuálně hospitalizovaní pacienti

 Data aktuálně k **20.11.2023 08:07**

 Aktuální počet hospitalizovaných pacientů **6**

 z toho COVID-19 pozitivní **0**

 Celkový počet hospitalizovaných pacientů bez pojištění **0**

| Klinika | Klinika název | Diagnóza | Počet pacientů |
|---------|--------------------------------------|---|----------------|
| 04 | 1. Chirurgická klinika | Akutní apendicitida, jiná a nespecifikovaná | 1 |
| 10 | Dětská klinika | | 1 |
| 07 | Klinika anesteziologie a resuscitace | Srdeční zástava s úspěšnou resuscitací | 1 |
| 16 | Klinika plicních nemocí a TBC | Pneumonie NS | 1 |
| 17 | Neurologická klinika | Bolesti dolní části zad | 1 |
| 08 | Porodnicko-gynekologická klinika | Spontánní porod záhlavím | 1 |

Počet hospitalizovaných pacientů

 Od **24.02.2022**

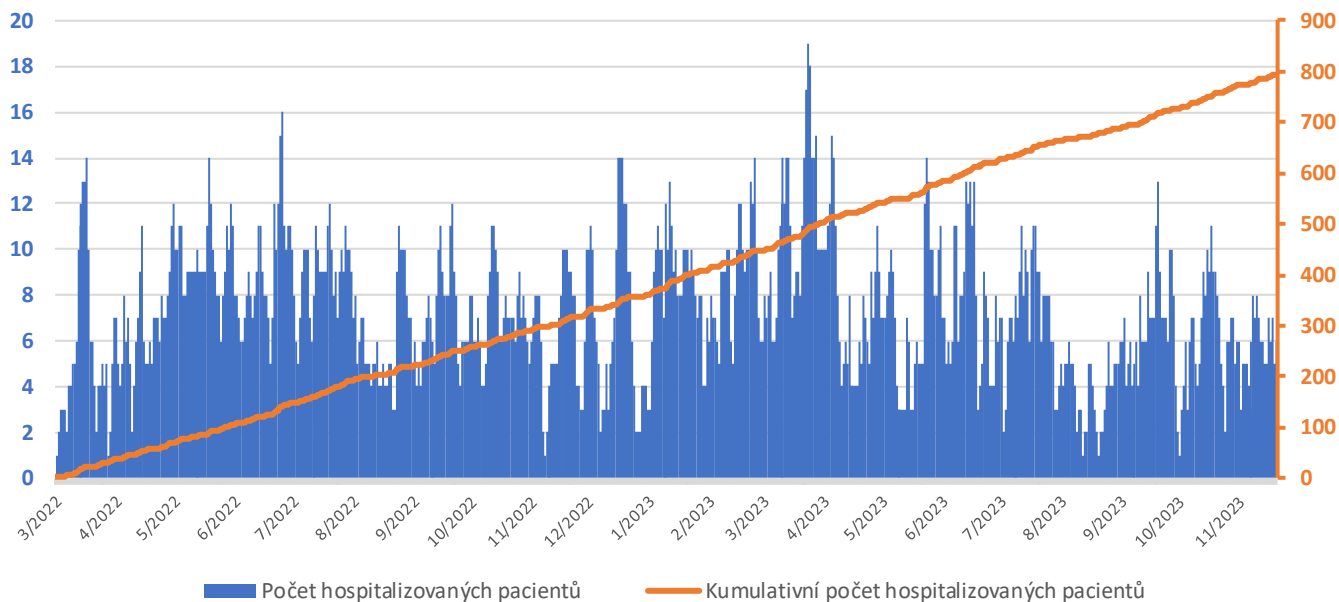
 Celkový počet pacientů **794**

 z toho COVID-19 pozitivní **6**

 Do **20.11.2023**

 Celkový počet hospitalizovaných pacientů bez pojištění **3**

Počet hospitalizovaných pacientů



Celkový počet hospitalizovaných pacientů dle klinik

Od 24.02.2022

Do 20.11.2023

| Klinika | Rok 2022 | Rok 2023 |
|---|-----------|-----------|
| 1. Chirurgická klinika | 16 | 34 |
| 2. Chirurgická klinika | 3 | 11 |
| 2. interní klinika | 11 | 10 |
| 3 interní klinika | 10 | 15 |
| Dětská klinika | 87 | 71 |
| Hemato-onkologická klinika | 12 | 2 |
| I. interní klinika - kardiologická | 18 | 29 |
| Kardiochirurgická klinika | 3 | 7 |
| Klinika anesteziologie a resuscitace | 4 | 11 |
| Klinika chorob kožních a pohlavních | 6 | 9 |
| Klinika nukleární medicíny | 2 | 3 |
| Klinika plicních nemocí a TBC | 9 | 11 |
| Klinika ústní,čelistní a obličejové chirurgie | 7 | 8 |
| Neurochirurgická klinika | 9 | 11 |
| Neurologická klinika | 15 | 16 |
| Novorozenecké oddělení | 23 | 9 |
| Oční klinika | 10 | 8 |
| Oddělení Geriatrie | 1 | |
| Onkologická klinika | 36 | 32 |
| Ortopedická klinika | 2 | 12 |
| Otorinolaryngologická klinika | 6 | 13 |
| Porodnicko-gynekologická klinika | 44 | 74 |
| Psychiatrická klinika | 6 | 5 |
| Rehabilitační klinika | 1 | 3 |
| Traumatologická klinika | 15 | 23 |
| Urologická klinika | 4 | 6 |

Novorozenci

Od 24.02.2022

Do 20.11.2023

| Narození | holky | kluci |
|-----------|-------|-------|
| 2022 / 3 | 1 | |
| 2022 / 4 | 1 | 2 |
| 2022 / 5 | 1 | |
| 2022 / 6 | 3 | 2 |
| 2022 / 7 | 2 | |
| 2022 / 9 | 1 | 1 |
| 2022 / 10 | 3 | 1 |
| 2022 / 11 | | 2 |
| 2022 / 12 | 1 | 1 |
| 2023 / 1 | 2 | 2 |
| 2023 / 2 | 1 | 2 |
| 2023 / 3 | 2 | 1 |
| 2023 / 5 | 4 | 2 |
| 2023 / 6 | | 3 |
| 2023 / 7 | 4 | 2 |
| 2023 / 8 | 3 | 3 |
| 2023 / 9 | 3 | 1 |
| 2023 / 10 | | 1 |

Počet ambulantních ošetření

Od 24.02.2022

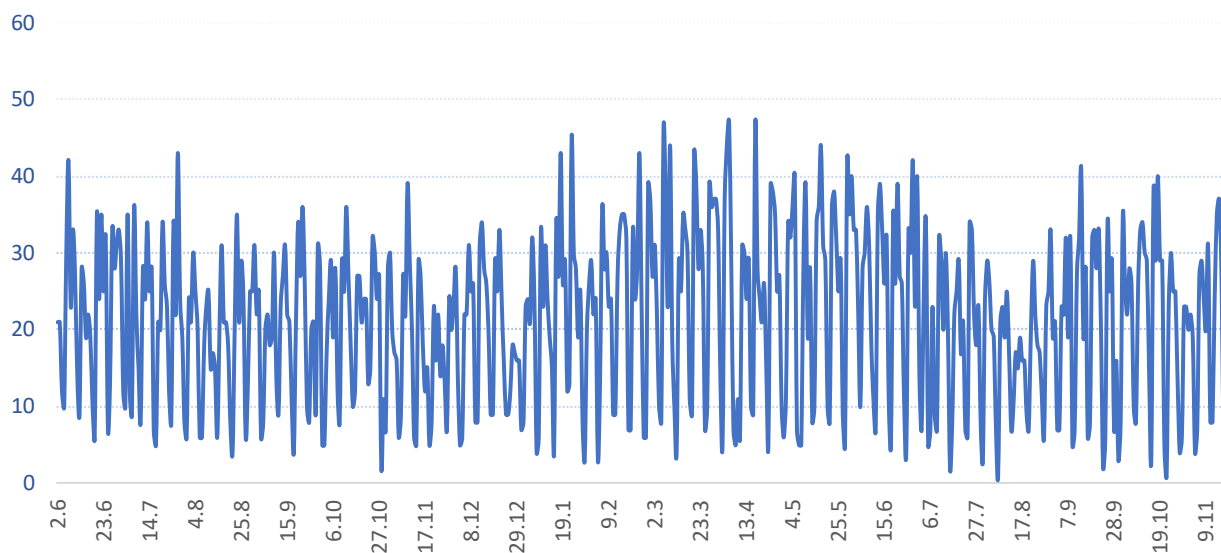
Celkový počet ošetřených pacientů 4219

Do 20.11.2023

Celkový počet ošetření 13837

Celkový počet ošetřených pacientů bez pojištění 51

Počet ambulantních ošetření



Počet ambulantních ošetření / ošetřených pacientů dle klinik

Od 24.02.2022

Do 20.11.2023

| Klinika | : ošetření 13837 | | Celkový počet ošetřených pacientů 7088 | |
|---|---------------------|--------------------------------|--|--------------------------------|
| | Počet ošetření 2022 | Počet ošetřených pacientů 2022 | Počet ošetření 2023 | Počet ošetřených pacientů 2023 |
| 01 - I. interní klinika - kardiologická | 47 | 25 | 90 | 37 |
| 02 - II. interní klinika gastroenterologie a geriatric | 141 | 57 | 159 | 62 |
| 03 - III. interní klinika - nefrologická, revmatologická a endokrinologická | 104 | 51 | 153 | 57 |
| 04 - I. chirurgická klinika | 131 | 63 | 177 | 67 |
| 05 - II. chirurgická klinika - cévně-transplantační | 14 | 8 | 62 | 24 |
| 06 - Neurochirurgická klinika | 58 | 29 | 56 | 34 |
| 07 - Klinika anesteziologie, resuscitace a intenzivní medicíny | 99 | 78 | 173 | 133 |
| 08 - Porodnicko-gynekologická klinika | 374 | 180 | 528 | 203 |
| 09 - Novorozenecké oddělení | 3 | 2 | 1 | 1 |
| 10 - Dětská klinika | 787 | 395 | 1099 | 368 |
| 11 - Ortopedická klinika | 126 | 68 | 168 | 72 |
| 12 - Urologická klinika | 82 | 36 | 139 | 55 |
| 13 - Otolaryngologická klinika | 400 | 235 | 419 | 253 |
| 14 - Oční klinika | 389 | 184 | 458 | 216 |
| 15 - Oddělení alergologie a kl. imun. | 1 | 1 | 16 | 7 |
| 16 - Klinika plicních nemocí a tuberkulózy | 30 | 16 | 53 | 21 |
| 17 - Neurologická klinika | 22 | 18 | 36 | 18 |
| 18 - Klinika psychiatrie | 144 | 24 | 139 | 23 |
| 19 - Klinika pracovního lékařství | 136 | 114 | 59 | 53 |
| 20 - Klinika chorob kožních a pohlavních | 172 | 80 | 179 | 103 |
| 21 - Onkologická klinika | 367 | 35 | 484 | 45 |
| 22 - Klinika nukleární medicíny | 6 | 4 | 6 | 5 |
| 25 - Klinika ústní, čelistní a obličejové chirurgie | 961 | 639 | 990 | 633 |
| 26 - Oddělení rehabilitace | 103 | 41 | 200 | 88 |
| 27 - Klinika tělovýchovného lékařství a kardiovaskulární rehabilitace | 7 | 6 | 43 | 17 |
| 28 - Ústav lékařské genetiky | 22 | 13 | 61 | 31 |
| 29 - Oddělení plastické a estetické chirurgie | 66 | 16 | 93 | 17 |
| 30 - Oddělení geriatric | 2 | 2 | 2 | 2 |
| 31 - Traumatologická klinika | 168 | 67 | 188 | 72 |
| 32 - Hemato-onkologická klinika | 59 | 8 | 63 | 10 |
| 35 - Transfuzní oddělení | | | 3 | 1 |
| 36 - Oddělení klinické logopedie | | | 5 | 3 |

| | | | | |
|---|------|------|------|-----|
| 39 - Oddělení klinické psychologie | 2 | 2 | 8 | 5 |
| 43 - Ústav farmakologie | 1 | 1 | 1 | 1 |
| 45 - Sociální oddělení | 4 | 4 | 6 | 6 |
| 50 - Kardiochirurgická klinika | 11 | 6 | 24 | 9 |
| 52 - Infekční oddělení | | | 2 | 1 |
| 59 - Oddělení intenzivní péče chirurgických oborů | 10 | 5 | 12 | 11 |
| 60 - Oddělení urgentního příjmu | 1374 | 1004 | 1059 | 807 |

Počet ambulantně ošetřených pacientů za posledních 7 dní

| Klinika | 13/11 | 14/11 | 15/11 | 16/11 | 17/11 | 18/11 | 19/11 |
|--|-----------|-----------|-----------|-----------|----------|----------|----------|
| FNOL Celkem | 24 | 36 | 37 | 30 | 8 | 9 | 2 |
| Dětská klinika | 3 | 6 | 4 | 6 | 2 | 1 | |
| I. chirurgická klinika | 1 | | | | | | |
| I. interní klinika - kardiologická | 1 | | | | | | |
| II. interní klinika gastroenterologie a geriatric | 3 | 1 | 1 | 1 | | | |
| III. interní klinika - nefrologická, revmatologická a endokrinologická | 2 | 1 | 1 | | | | |
| Klinika anesteziologie, resuscitace a intenzivní medicíny | | | | 1 | | | |
| Klinika chorob kožních a pohlavních | | 1 | | | | | |
| Klinika plicních nemocí a tuberkulózy | 1 | 1 | | | | | |
| Klinika pracovního lékařství | | 1 | 2 | | | | |
| Klinika tělovýchovného lékařství a kardiovaskulární rehabilitace | | | | 1 | | | |
| Klinika ústní, čelistní a obličejové chirurgie | 1 | 7 | 3 | 1 | 1 | 1 | |
| Neurochirurgická klinika | | | 2 | | | | |
| Novorozenecké oddělení | | | 1 | | | | |
| Oční klinika | | 5 | 1 | 2 | | 1 | |
| Oddělení alergologie a kl. imun. | | | | 1 | | | |
| Oddělení plastické a estetické chirurgie | 1 | | | 1 | | | |
| Oddělení rehabilitace | 6 | | 1 | 1 | | | |
| Oddělení urgentního příjmu | 2 | 4 | 9 | 7 | 4 | 3 | 1 |
| Onkologická klinika | 1 | 1 | 4 | 1 | | | |
| Ortopedická klinika | | | 1 | | | | |
| Otolaryngologická klinika | | 4 | 4 | 3 | | 1 | 1 |
| Porodnicko-gynekologická klinika | 1 | 3 | 1 | 1 | 1 | 1 | |
| Traumatologická klinika | | | 2 | 2 | | | |
| Urologická klinika | 1 | 1 | | 1 | | 1 | |