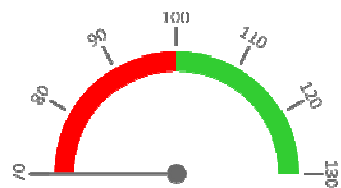
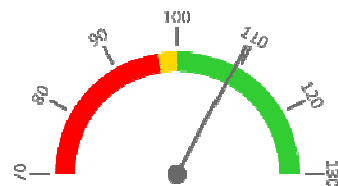


Ambulantní body

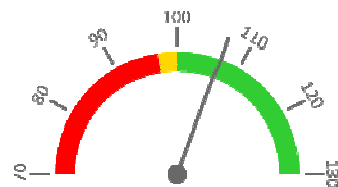
	Skutečnost od počátku roku (1-12)					Plán (1-12)
	2017	2018	2019	2020	2021	2021
Amb. body (tis.)	12 677	17 848	20 183	15 681	13 553	20 183
Meziroční změna abs.		5 170	2 335	-4 502	-2 128	-6 630 Plnění abs.
Meziroční změna %		↑ 140,8%	↑ 113,1%	↓ 77,7%	↓ 86,4%	67,2% Plnění %


Casemix a počet případů - přijímající oddělení (IR-DRG)

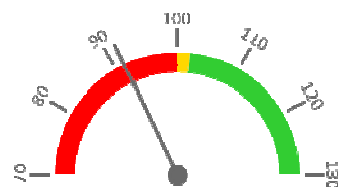
	Skutečnost od počátku roku (1-12)					Plán (1-12)
	2017	2018	2019	2020	2021	2021
Casemix (CM)	16 951	17 916	19 211	20 381	21 022	19 211
Meziroční změna abs.		965	1 295	1 170	641	1 812 Plnění abs.
Meziroční změna %		↑ 105,7%	↑ 107,2%	↑ 106,1%	↑ 103,1%	109,4% Plnění %
Počet případů (PP)	4 835	4 777	5 106	5 142	5 324	5 106
Meziroční změna abs.		-58	329	36	182	218 Plnění abs.
Meziroční změna %		↓ 98,8%	↑ 106,9%	→ 100,7%	↑ 103,5%	104,3% Plnění %
LOS - skutečnost (dny)	0,0	0,0	3,9	4,1	4,7	
Meziroční změna abs.				0,2	0,6	
Meziroční změna %				103,8%	114,4%	
ALOS - dle DRG (dny)	0,0	0,0	4,5	4,9	5,7	


Casemix a počet případů - propouštějící oddělení (IR-DRG)

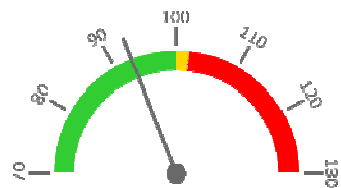
	Skutečnost od počátku roku (1-12)					Plán (1-12)
	2017	2018	2019	2020	2021	2021
Casemix (CM)	17 814	16 376	17 801	18 727	19 025	17 801
Meziroční změna abs.		-1 439	1 425	926	297	1 224 Plnění abs.
Meziroční změna %		↓ 91,9%	↑ 108,7%	↑ 105,2%	↑ 101,6%	106,9% Plnění %
Počet případů (PP)	4 941	4 649	4 993	4 945	5 075	4 993
Meziroční změna abs.		-292	344	-48	130	82 Plnění abs.
Meziroční změna %		↓ 94,1%	↑ 107,4%	→ 99,0%	↑ 102,6%	101,6% Plnění %
LOS - skutečnost (dny)	0,0	0,0	3,7	3,6	4,0	
Meziroční změna abs.				0,0	0,4	
Meziroční změna %				98,8%	110,9%	
ALOS - dle DRG (dny)	0,0	0,0	4,2	4,6	5,2	


Ošetrovací dny

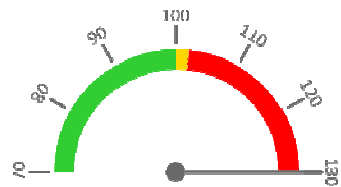
	Skutečnost od počátku roku (1-12)					Plán (1-12)
	2017	2018	2019	2020	2021	2021
Ošetř. Dny	14 406	13 024	13 750	12 385	12 572	13 750
Meziroční změna abs.		-1 382	726	-1 365	187	-1 178 Plnění abs.
Meziroční změna %		↓ 90,4%	↑ 105,6%	↓ 90,1%	↑ 101,5%	91,4% Plnění %


Centrové léky

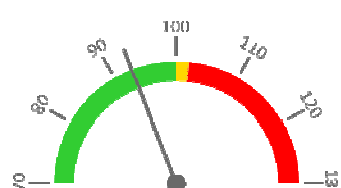
	Skutečnost od počátku roku (1-12)					Plán (1-12)
	2017	2018	2019	2020	2021	2021
Centrové léky (tis.CZK)	79 773	90 130	97 677	86 080	85 879	92 600
Meziroční změna abs.		10 357	7 547	-11 597	-201	-6 721 Plnění abs.
Meziroční změna %		113,0%	108,4%	88,1%	99,8%	92,7% Plnění %


Ostatní léky

	Skutečnost od počátku roku (1-12)					Plán (1-12)
	2017	2018	2019	2020	2021	2021
Ostatní léky (tis.CZK)	7 762	7 438	7 258	9 580	42 614	7 700
Meziroční změna abs.		-323	-180	2 322	33 034	34 914 Plnění abs.
Meziroční změna %		95,8%	97,6%	132,0%	444,8%	553,4% Plnění %


Zdravotnický materiál

	Skutečnost od počátku roku (1-12)					Plán (1-12)
	2017	2018	2019	2020	2021	2021
Zdrav. materiál (tis.CZK)	304 789	299 661	328 515	348 941	345 538	372 288
Meziroční změna abs.		-5 127	28 853	20 426	-3 403	-26 751 Plnění abs.
Meziroční změna %		98,3%	109,6%	106,2%	99,0%	92,8% Plnění %


Obložnost

	Skutečnost od počátku roku (1-12)				
	2017	2018	2019	2020	2021
Obložnost (%)	78,4%	72,9%	76,1%	73,6%	79,7%
Meziroční změna %		↓ 93,0%	↑ 104,4%	↓ 96,6%	↑ 108,4%

REPORTING KLINIK za období 1-12/2021

Útvar: I. interní klinika - kardiologická

Rok: 2021

Měsíc: Prosinec

2018	2019	2020	2021	Plán	2021 vs. 2020	v %	Skutečnost vs. Plán 2021	v %
------	------	------	------	------	---------------	-----	--------------------------	-----

FINANCE

Náklady	547 769 461	596 842 904	660 770 249	763 438 291	664 569 311	102 668 043	115,54%	98 868 980	114,88%
Náklady na spotřebu materiálu	402 500 493	439 371 404	457 024 619	490 277 268	480 366 286	33 252 649	107,28%	9 910 982	102,06%
Léky a léčiva (bez center a §16)	7 438 243	7 257 954	9 580 359	42 614 474	7 700 000	33 034 115	444,81%	34 914 474	553,43%
Krevní přípravky	487 070	585 310	1 067 858	1 563 058	581 901	495 200	146,37%	981 157	268,61%
Zdravotnické prostředky	299 661 396	328 514 740	348 941 236	345 537 859	372 288 383	-3 403 378	99,02%	-26 750 524	92,81%
Potraviny	1 149 275	1 251 167	1 265 751	1 405 676	1 326 941	139 924	111,05%	78 735	105,93%
Všeobecný materiál	1 417 301	1 330 490	2 336 342	2 115 169	1 327 081	-221 173	90,53%	788 088	159,39%
Náhradní díly	304 664	530 117	966 064	3 898 682	674 980	2 932 618	403,56%	3 223 702	577,60%
DDHM a textil	1 095 847	960 712	5 376 340	6 151 974	3 867 000	775 634	114,43%	2 284 974	159,09%
Ostatní spotřeba (bez center a §16)	816 361	1 263 868	1 410 629	1 111 629	1 263 868	-299 000	78,80%	1 111 629	87,95%
Ostatní služby	11 635 605	8 508 874	12 735 680	13 793 079	10 963 212	1 057 399	108,30%	2 829 867	125,81%
Spotřeba energie	3 382 127	3 883 748	3 740 356	3 682 040	3 847 988	-58 316	98,44%	-165 948	95,69%
Osobní náklady	119 782 001	135 023 584	177 991 415	242 325 764	157 390 770	64 334 349	136,14%	84 934 993	153,96%
Centrové léky dle NIS (sml. i nesml.)	81 073 120	98 193 375	85 988 813	89 402 166	98 193 375	3 413 353	103,97%	-8 791 209	91,05%
Centrové léky dle účetnictví	84 927 055	92 501 349	83 202 147	83 704 515	89 100 000	502 146	100,60%	-5 395 485	93,94%
§16 dle NIS (sml. i nesml.)	2 366 298	2 686 068	1 722 926	1 857 313	2 686 068	-1 531 070	11,14%	-2 494 212	7,14%
§16 dle účetnictví	5 203 279	5 175 697	2 877 890	2 174 231	3 500 000	-703 659	75,55%	-1 325 769	62,12%
CASH úhrady (bez tržeb od ZP za zdrav.péči, bonusů, FKSP, náhrady poj.)	24 133	249 580	533 069	70 165	185 371	-462 904	13,16%	-115 206	37,85%

PRODUKCE

AMBULANTNÍ PÉČE	17 847 841	20 182 684	15 680 520	13 552 865	20 182 684	-2 127 655	86,43%	-6 629 819	67,15%
Ambulantní body	17 847 841	20 182 684	15 680 520	13 552 865	20 182 684	-2 127 655	86,43%	-6 629 819	67,15%
Počet ambulantních výkonů	35 441	39 783	32 540	26 146	39 783	-6 394	80,35%	-13 637	65,72%
ZUM/ZULP v CZK	1 184 357	2 059 416	1 667 751	2 476 366	2 059 416	808 616	148,49%	416 951	120,25%
Hodnota ambulantní péče v CZK	0	23 712 182	21 023 157	35 117 935	23 712 182	14 094 778	167,04%	11 405 753	148,10%
Počet vyšetření celkem	0	24 916	20 898	18 009	24 916	-2 889	86,18%	-6 907	72,28%
z toho ambulantní vyšetření	0	18 979	15 993	13 392	18 979	-2 601	83,74%	-5 587	70,56%
Počet URČ celkem	0	13 464	11 963	11 798	13 464	-165	98,62%	-1 666	87,63%
z toho ambulantní URČ	0	9 856	8 099	7 193	9 856	-906	88,81%	-2 663	72,98%
Záchyt receptů obrátově		56,9%	49,7%	46,9%	56,9%	0	94,43%	0	82,54%
Záchyt receptů množstevně		58,4%	59,8%	60,3%	58,4%	0	100,86%	0	103,24%

HOSPITALIZAČNÍ PÉČE

Přijímající		17 916	19 211	20 381	21 022	19 211	641	103,15%	1 812	109,43%		
Přijímající	IR-DRG	Casemix	4 777	5 106	5 142	5 324	5 106	182	103,54%	218	104,27%	
		Počet případů	3,75	3,76	3,96	3,95	3,76	0,0	99,62%	0	104,95%	
		CMI	0	11 476	12 090	13 341	11 476	1 251	110,34%	1 865	116,25%	
	CZ-DRG	Casemix	0	5 106	5 142	5 324	5 106	182	103,54%	218	104,27%	
		Počet případů		2,25	2,35	2,51	2,25	0,2	106,57%	0	111,49%	
		CMI		3,9	4,1	4,7	3,9	0,6	114,36%	1	118,73%	
	ALOS	LOS - skutečnost		4,5	4,9	5,7	4,5	0,8	115,73%	1	125,54%	
		ALOS dle DRG		70,4%	76,2%	68,9%	62,3%	76,2%	-6,6%	90,44%	0	81,73%
	Komorb.	s CC		23,2%	18,9%	20,2%	17,9%	18,9%	-2,4%	88,32%	0	94,61%
		s MCC		6,4%	4,9%	10,9%	19,8%	4,9%	8,9%	182,13%	0	405,10%
Propouštějící	IR-DRG	Casemix	16 376	17 801	18 727	19 025	17 801	297	101,59%	1 224	106,87%	
		Počet případů	4 649	4 993	4 945	5 075	4 993	130	102,63%	82	101,64%	
		CMI	3,52	3,57	3,79	3,75	3,57	0,0	98,98%	0	105,15%	
	CZ-DRG	Casemix	0	10 312	10 837	11 552	10 312	715	106,60%	1 241	112,03%	
		Počet případů	0	4 993	4 945	5 075	4 993	130	102,63%	82	101,64%	
		CMI		2,07	2,19	2,28	2,07	0,1	103,87%	0	110,22%	
	ALOS	LOS - skutečnost		3,7	3,6	4,0	3,7	0,4	110,87%	0	109,56%	
		ALOS dle DRG		4,2	4,6	5,2	4,2	0,6	113,29%	1	122,72%	
	Komorb.	bez CC		70,8%	76,7%	70,1%	64,1%	76,7%	-6,0%	91,48%	0	83,58%
		s CC		23,1%	19,1%	19,5%	17,9%	19,1%	-1,6%	91,98%	0	93,65%
	s MCC		6,1%	4,2%	10,5%	18,0%	4,2%	7,5%	172,07%	0	429,78%	
- v tom ukončeno/nevykázáno: Počet případů					0							
CM					0,00							

DATA UZIS

Bez LDN NIP DIOP	Počet lůžek k datu (potenciální kapacita)	52	52	52	50	52	-2	96,15%	-2	96,15%
	Průměrný počet lůžek za období	49	49	46	43	49	-3	93,68%	-6	87,32%
	Počet OD	13 024	13 750	12 385	12 572	13 750	187	101,51%	-1 178	91,43%
	Počet hospitalizací	4 924	5 252	5 058	4 706	5 252	-352	93,04%	-546	89,60%
	Obloženost	72,9%	76,1%	73,6%	79,7%	72,9%	0	108,36%	0	104,71%
Průměrná doba hospitalizace										

Vybrané výkony

Ablace	410	448	391	280		-338	91,82%		
Mitra Clip	7	25	11	0		-111	71,61%		
Kardiostimulátor	352	374	382	384		-6	0,00%		
Bezelektrodotový kardiostimulátor	0	10	13	9		-10	97,44%		
Kardioverter	515	567	643	636		6	0,00%		
Arytmický záznamník EKG	1	20	29	37		-12	98,21%		
TAVI	54	80	92	101		7	121,88%		
						10	110,87%		
Počet operací (MEDEA)	0	0	0	0		0			
Počet operací (MEDIX)	0	1	27	145		118	537,04%		
Vyžádaná péče (v tis. bodech)	23 583	26 417	32 865	49 113		16 248	149,44%		

PERSONALISTIKA

ZAMĚSTNANCI - Přepočtený evidenční stav	138,4	136,3	136,1	135,0	135,5	-1,1	99,16%	-0,6	99,59%
CELKEM	138,4	136,3	136,1	135,0	135,5	-1,1	99,16%	-0,6	99,59%
Lékaři celkem	34,2	29,3	31,7	30,5	30,9	-0,2	99,18%	-0,6	97,90%
z toho L1	3,4	3,2	2,3	2,5	2,3	0,5	120,00%	0,7	130,43%
z toho L2	2,8	3,0	4,7	4,6	3,9	-1,1	76,09%	-0,4	89,74%
z toho L3	28,0	23,1	24,7	23,4	24,7	0,4	101,50%	-0,9	96,15%
Sestry	74,8	75,3	74,8	75,8	74,8	-2,5	96,70%	-1,5	97,99%
Ostatní NLZP	25,0	25,0	25,0	26,0	25,0	1,0	104,00%	1,0	104,00%
THP	4,5	4,9	4,9	4,9	4,9	0,6	112,37%	0,6	112,37%
Dělník	0,0	0,0	0,0	0,0	0,0	0,0		0,0	
Ostatní	0,0	0,0	0,0	0,0	0,0	0,0	50,00%	0,0	34,78%