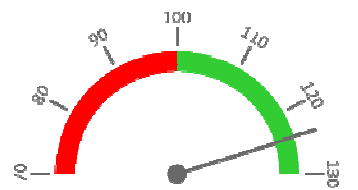
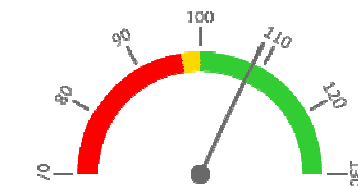


Ambulantní body

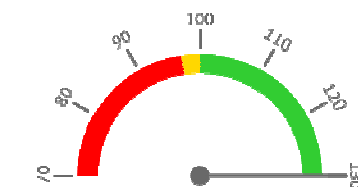
	Skutečnost od počátku roku (1-12)					Plán (1-12) 2021
	2017	2018	2019	2020	2021	
Amb. body (tis.)	13 872	15 607	19 516	19 286	24 222	19 516
Meziroční změna abs.		1 734	3 909	-230	4 937	4 707 Plnění abs.
Meziroční změna %		↑ 112,5%	↑ 125,0%	↓ 98,8%	↑ 125,6%	124,1% Plnění %


Casemix a počet případů - přijímající oddělení (IR-DRG)

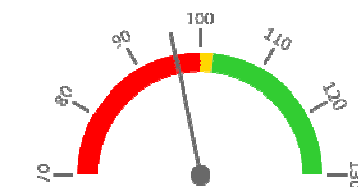
	Skutečnost od počátku roku (1-12)					Plán (1-12) 2021
	2017	2018	2019	2020	2021	
Casemix (CM)	2 057	2 373	2 585	2 843	2 807	2 585
Meziroční změna abs.		316	212	257	-36	222 Plnění abs.
Meziroční změna %		↑ 115,4%	↑ 109,0%	↑ 110,0%	↓ 98,7%	108,6% Plnění %
Počet případů (PP)	1 932	2 147	2 634	2 818	2 663	2 634
Meziroční změna abs.		215	487	184	-155	29 Plnění abs.
Meziroční změna %		↑ 111,1%	↑ 122,7%	↑ 107,0%	↓ 94,5%	101,1% Plnění %
LOS - skutečnost (dny)	8,36	8,04	8,47	7,30	7,57	
Meziroční změna abs.		-0,32	0,43	-1,17	0,27	
Meziroční změna %		● 96,2%	● 105,4%	● 86,2%	● 103,7%	
ALOS - dle DRG (dny)	7,54	7,41	7,14	7,59	7,30	


Casemix a počet případů - propouštějící oddělení (IR-DRG)

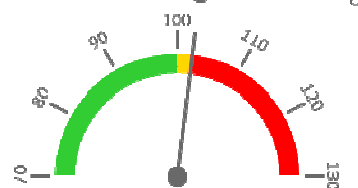
	Skutečnost od počátku roku (1-12)					Plán (1-12) 2021
	2017	2018	2019	2020	2021	
Casemix (CM)	1 619	1 810	2 220	2 776	3 011	2 220
Meziroční změna abs.		191	410	556	235	791 Plnění abs.
Meziroční změna %		↑ 111,8%	↑ 122,7%	↑ 125,0%	↑ 108,5%	135,6% Plnění %
Počet případů (PP)	1 793	2 021	2 503	2 766	2 624	2 503
Meziroční změna abs.		228	482	263	-142	121 Plnění abs.
Meziroční změna %		↑ 112,7%	↑ 123,8%	↑ 110,5%	↓ 94,9%	104,8% Plnění %
LOS - skutečnost (dny)	7,24	6,67	7,35	6,79	7,47	
Meziroční změna abs.		-0,57	0,68	-0,56	0,68	
Meziroční změna %		● 92,1%	● 110,2%	● 92,3%	● 110,0%	
ALOS - dle DRG (dny)	7,30	7,10	6,94	7,56	7,35	


Ošetrovací dny

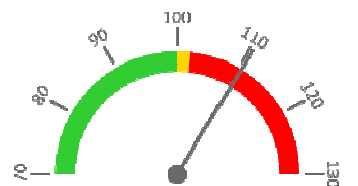
	Skutečnost od počátku roku (1-12)					Plán (1-12) 2021
	2017	2018	2019	2020	2021	
Ošetř. Dny	12 066	12 853	17 442	16 464	16 771	17 442
Meziroční změna abs.		787	4 589	-978	307	-671 Plnění abs.
Meziroční změna %		↑ 106,5%	↑ 135,7%	↓ 94,4%	↑ 101,9%	96,2% Plnění %


Centrové léky

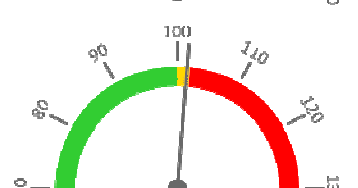
	Skutečnost od počátku roku (1-12)					Plán (1-12) 2021
	2017	2018	2019	2020	2021	
Centrové léky (tis.CZK)	31 872	45 813	38 136	37 153	42 595	41 600
Meziroční změna abs.		13 941	-7 677	-982	5 441	995 Plnění abs.
Meziroční změna %		● 143,7%	● 83,2%	● 97,4%	● 114,6%	102,4% Plnění %


Ostatní léky

	Skutečnost od počátku roku (1-12)					Plán (1-12) 2021
	2017	2018	2019	2020	2021	
Ostatní léky (tis.CZK)	10 678	9 077	11 006	10 126	11 601	10 500
Meziroční změna abs.		-1 600	1 929	-880	1 475	1 101 Plnění abs.
Meziroční změna %		● 85,0%	● 121,3%	● 92,0%	● 114,6%	110,5% Plnění %


Zdravotnický materiál

	Skutečnost od počátku roku (1-12)					Plán (1-12) 2021
	2017	2018	2019	2020	2021	
Zdrav. materiál (tis.CZK)	7 923	15 251	22 328	29 661	32 088	31 600
Meziroční změna abs.		7 328	7 077	7 333	2 427	488 Plnění abs.
Meziroční změna %		● 192,5%	● 146,4%	● 132,8%	● 108,2%	101,5% Plnění %


Obložnost

	Skutečnost od počátku roku (1-12)				
	2017	2018	2019	2020	2021
Obložnost (%)	87,2%	85,5%	87,9%	84,9%	87,4%
Meziroční změna %		↓ 98,1%	↑ 102,8%	↓ 96,6%	↑ 103,0%

REPORTING KLINIK za období 1-12/2021

Útvar: II. interní klinika gastroenterologie a geriatric

Rok: 2021 Měsíc: Prosinec

2018	2019	2020	2021	Plán	2021 vs. 2020	v %	Skutečnost vs. Plán 2021	v %
------	------	------	------	------	---------------	-----	--------------------------	-----

FINANCE

Náklady	170 166 390	213 045 553	240 962 618	268 101 985	241 263 971	27 139 366	111,26%	26 838 013	111,12%
Náklady na spotřebu materiálu	79 980 056	81 120 130	86 974 889	96 417 103	94 474 308	9 442 214	110,86%	1 942 795	102,06%
Léky a léčiva (bez center a §16)	9 077 390	11 006 387	10 126 230	11 600 846	10 500 000	1 474 615	114,56%	1 100 846	110,48%
Krevní přípravky	4 149 225	4 881 422	3 687 950	4 491 385	4 851 532	803 435	121,79%	-360 147	92,58%
Zdravotnické prostředky	15 251 204	22 328 033	29 661 074	32 087 930	31 600 000	2 426 856	108,18%	487 930	101,54%
Potraviný	1 012 762	1 450 065	1 296 139	1 402 051	1 541 745	105 912	108,17%	-139 694	90,94%
Všeobecný materiál	3 347 719	2 457 403	2 401 966	2 472 875	2 518 472	70 909	102,95%	-45 596	98,19%
Náhradní díly	325 125	426 526	378 089	437 226	435 560	59 137	115,64%	1 565	100,38%
DDHM a textil	1 003 762	434 116	2 257 791	1 329 859	1 427 000	-927 931	58,90%	-97 141	93,19%
Ostatní spotřeba (bez center a §16)	-9	381	12 335	378	0	-11 957	3,06%		
Ostatní služby	4 121 798	6 563 840	8 854 920	12 254 691	7 778 754	3 399 771	138,39%	4 475 937	157,54%
Spotřeba energie	2 175 953	2 558 831	2 449 073	2 405 725	2 499 165	-43 348	98,23%	-93 439	96,26%
Osobní náklady	73 931 344	105 439 689	129 050 690	142 701 471	123 294 249	13 650 781	110,58%	19 407 222	115,74%
Centrové léky dle NIS (smI. I nesml.)	41 229 440	32 728 466	34 205 750	44 223 958	32 728 466	10 018 207	129,29%	11 495 492	135,12%
Centrové léky dle účetnictví	45 812 879	38 135 796	37 153 315	42 594 554	41 600 000	5 441 239	114,65%	994 554	102,39%
§16 dle NIS (smI. I nesml.)	51 342	0	0	0	0	0			
§16 dle účetnictví	0	0	0	0	0	0			
CASH úhrady (bez tržeb od ZP za zdrav.péči, bonusů, FKSP, náhrady p	103 448	221 228	133 603	79 520	171 999	-54 084	59,52%	-92 479	46,23%

PRODUKCE

AMBULANTNÍ PÉČE

Ambulantní body	15 606 834	19 515 738	19 285 784	24 222 361	19 515 738	4 936 577	125,60%	4 706 623	124,12%
Počet ambulantních výkonů	57 053	66 722	66 540	85 830	66 722	19 290	128,99%	19 108	128,64%
ZUM/ZULP v CZK	4 591 901	9 403 792	8 830 887	8 706 383	9 403 792	-124 504	98,59%	-697 408	92,58%
Hodnota ambulantní péče v CZK	0	29 981 999	32 234 801	36 916 777	29 981 999	4 681 975	114,52%	6 934 777	123,13%
Počet vyšetření celkem	0	25 365	26 160	29 168	25 365	3 008	111,50%	3 803	114,99%
z toho ambulantní vyšetření	0	21 860	22 485	25 281	21 860	2 796	112,43%	3 421	115,65%
Počet URČ celkem	0	10 244	10 240	10 636	10 244	396	103,87%	392	103,83%
z toho ambulantní URČ	0	8 242	8 143	8 709	8 242	566	106,95%	467	105,67%
Záchyty receptů obrátově		59,9%	57,6%	53,7%	59,9%	0	93,23%	0	89,69%
Záchyty receptů množstevně		49,6%	45,6%	44,8%	49,6%	0	98,29%	0	90,25%

HOSPITALIZAČNÍ PÉČE

Příjímající	IR-DRG	Casemix	2 373	2 585	2 843	2 807	2 585	-36	98,75%	222	108,58%
		Počet případů	2 147	2 634	2 818	2 663	2 634	-155	94,50%	29	101,10%
		CMI	1,11	0,98	1,01	1,05	0,98	0,0	104,49%	0	107,39%
	CZ-DRG	Casemix	0	2 995	3 122	3 279	2 995	156	105,01%	284	109,49%
		Počet případů	0	2 635	2 817	2 661	2 635	-156	94,46%	26	100,99%
		CMI		1,14	1,11	1,23	1,14	0,1	111,16%	0	108,42%
	ALOS	LOS - skutečnost		8,5	7,3	7,6	8,5	0,3	103,61%	-1	89,39%
		ALOS dle DRG		7,0	7,3	7,5	7,0	0,3	103,48%	0	106,62%
		bez CC	47,6%	51,1%	42,4%	47,6%	51,1%	5,2%	112,29%	0	93,11%
	Kombor.	s CC	33,3%	33,9%	36,3%	35,0%	33,9%	-1,3%	96,40%	0	103,24%
		s MCC	19,1%	15,0%	21,4%	17,5%	15,0%	-3,9%	81,74%	0	116,15%
		- v tom ukončeno/nevýkááno: Počet případů 0									
CM 0,00											

- v tom ukončeno/nevýkááno: Počet případů 0
CM 0,00

DATA UZIS

Bez LDN NIP DIOP	Počet lůžek k datu (potenciální kapacita)	56	56	56	56	56	0	100,00%	0	100,00%
	Průměrný počet lůžek za období	41	54	53	53	54	-1	98,93%	-2	96,71%
	Počet OD	12 853	17 442	16 464	16 771	17 442	307	101,86%	-671	96,15%
	Počet hospitalizací	2 333	2 814	3 075	2 951	2 814	-124	95,97%	137	104,87%
	Obloženost	85,5%	87,9%	84,9%	87,4%	1	0	102,96%	0	99,42%
	Průměrná doba hospitalizace									
Vybrané výkony	viz drill	0	0	0	0	0				
Počet operací (MEDEA)	0	0	0	0	0	0				
Počet operací (MEDIX)	0	0	0	0	0	0				
Vyžádaná péče (v tis. bodech)	31 685	35 945	36 058	42 921		6 863	119,03%			

NÁSLEDNÁ PÉČE

DATA UZIS

LDN NIP DIOP	Počet lůžek k datu (potenciální kapacita)	0	0	0	0	0	0			
	Průměrný počet lůžek za období	0	0	0	0	0	0			
	Počet OD	0	0	0	0	0	0			
	Počet hospitalizací	0	0	0	0	0	0			
	Obloženost									
	Průměrná doba hospitalizace									

PERSONALISTIKA

ZAMĚŠTNANCI - Přepočtený evidenční stav

	Systemizace	129,6	138,3	142,7	143,7	137,6	1,0	100,70%	6,1	104,47%
CELKEM	189,8	129,6	138,3	142,7	143,7	137,6	1,0	100,70%	6,1	104,47%
Lékaři celkem	25,8	16,0	19,7	21,4	23,3	19,7	1,9	108,90%	3,5	118,02%
z toho L1	7,2	4,2	7,9	6,8	7,1	7,9	0,3	104,41%	-0,8	89,87%
z toho L2	1,7	1,7	0,9	2,8	4,6	1,7	1,8	165,45%	2,9	267,65%
z toho L3	16,9	10,1	10,9	11,8	11,6	10,1	-0,2	98,31%	1,5	114,85%
Sestry	97,0	73,5	75,3	77,0	78,6	77,5	1,6	102,08%	1,1	101,42%
Ostatní NLZP	61,7	36,0	39,3	40,3	37,0	36,3	-3,3	91,93%	0,7	102,07%
THP	5,1	4,1	4,1	4,1	4,9	4,1	0,8	118,29%	0,8	118,29%
Dělník	0,0	0,0	0,0	0,0	0,0	0,0	0,0		0,0	
Ostatní	0,0	0,0	0,0	0,0	0,0	0,0	0,0	0,00%	0,0	0,00%