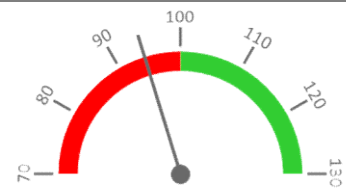


**Ambulantní body**

	Skutečnost od počátku roku (1-12)					Plán (1-12) 2021
	2017	2018	2019	2020	2021	
Amb. body (tis.)	5 366	6 103	4 578	4 000	4 317	4 578
Meziroční změna abs.		737	-1 525	-579	318	-261 Plnění abs.
Meziroční změna %		↑ 113,7%	↓ 75,0%	↓ 87,4%	↑ 107,9%	94,3% Plnění %



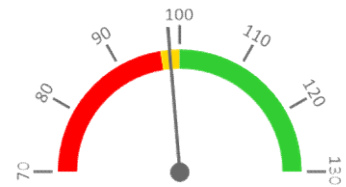
-261

**Casemix a počet případů - přijímající oddělení (IR-DRG)**

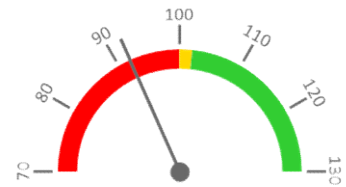
	Skutečnost od počátku roku (1-12)					Plán (1-12) 2021
	2017	2018	2019	2020	2021	
Casemix (CM)	5 077	5 002	5 980	5 688	6 021	5 980
Meziroční změna abs.		-75	978	-292	333	41 Plnění abs.
Meziroční změna %		↓ -1,5%	↑ 119,6%	↓ 95,1%	↑ 105,9%	100,7% Plnění %
Počet případů (PP)	2 512	2 471	2 626	2 380	2 552	2 626
Meziroční změna abs.		-41	155	-246	172	-74 Plnění abs.
Meziroční změna %		↓ -1,6%	↑ 106,3%	↓ 90,6%	↑ 107,2%	97,2% Plnění %
LOS - skutečnost (dny)	8,11	7,88	8,01	8,02	8,29	
Meziroční změna abs.		-0,23	0,13	0,00	0,27	
Meziroční změna %		● -2,9%	● 1,7%	● 100,0%	● 103,4%	
ALOS - dle DRG (dny)	7,82	7,80	8,28	8,56	8,61	

**Casemix a počet případů - propouštějící oddělení (IR-DRG)**

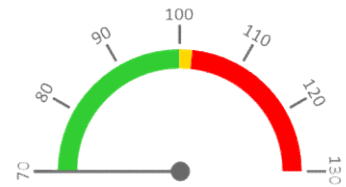
	Skutečnost od počátku roku (1-12)					Plán (1-12) 2021
	2017	2018	2019	2020	2021	
Casemix (CM)	4 952	5 714	6 073	5 733	5 977	6 073
Meziroční změna abs.		761	359	-340	244	-96 Plnění abs.
Meziroční změna %		↓ 15,4%	↓ 6,3%	↓ 94,4%	↑ 104,3%	98,4% Plnění %
Počet případů (PP)	2 504	2 660	2 700	2 488	2 593	2 700
Meziroční změna abs.		156	40	-212	105	-107 Plnění abs.
Meziroční změna %		↓ 6,2%	↓ 1,5%	↓ 92,1%	↑ 104,2%	96,0% Plnění %
LOS - skutečnost (dny)	8,09	8,42	8,56	8,27	8,48	
Meziroční změna abs.		0,33	0,14	-0,29	0,20	
Meziroční změna %		● 4,0%	● 1,7%	● 96,7%	● 102,4%	
ALOS - dle DRG (dny)	7,78	8,18	8,62	8,75	8,75	


**Ošetrovací dny**

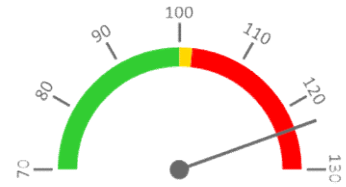
	Skutečnost od počátku roku (1-12)					Plán (1-12) 2021
	2017	2018	2019	2020	2021	
Ošetr. Dny	20 167	20 249	20 678	18 285	19 022	20 678
Meziroční změna abs.		82	429	-2 393	737	-1 656 Plnění abs.
Meziroční změna %		↓ 0,4%	↓ 2,1%	↓ 88,4%	↑ 104,0%	92,0% Plnění %


**Centrové léky**

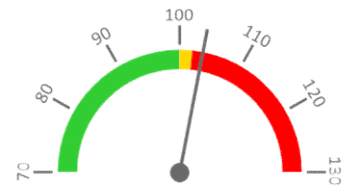
	Skutečnost od počátku roku (1-12)					Plán (1-12) 2021
	2017	2018	2019	2020	2021	
Centrové léky (tis.CZK)	0	0	0	0	0	0
Meziroční změna abs.						Plnění abs.
Meziroční změna %						Plnění %


**Ostatní léky**

	Skutečnost od počátku roku (1-12)					Plán (1-12) 2021
	2017	2018	2019	2020	2021	
Ostatní léky (tis.CZK)	9 107	8 828	9 588	9 515	12 119	9 820
Meziroční změna abs.		-279	760	-74	2 604	2 299 Plnění abs.
Meziroční změna %		↓ -3,1%	↓ 8,6%	⇒ 99,2%	↑ 127,4%	123,4% Plnění %


**Zdravotnický materiál**

	Skutečnost od počátku roku (1-12)					Plán (1-12) 2021
	2017	2018	2019	2020	2021	
Zdrav. materiál (tis.CZK)	20 357	20 870	21 870	21 972	24 791	23 918
Meziroční změna abs.		513	1 000	102	2 819	873 Plnění abs.
Meziroční změna %		↓ 2,5%	↓ 4,8%	⇒ 100,5%	↑ 112,8%	103,7% Plnění %


**Obložnost**

	Skutečnost od počátku roku (1-12)				
	2017	2018	2019	2020	2021
Obložnost (%)	70,1%	71,8%	71,7%	69,7%	70,1%
Meziroční změna %		↓ 2,4%	↓ -0,1%	↓ 97,2%	⇒ 100,6%

## REPORTING KLINIK za období 1-12/2021

Útvar: I. chirurgická klinika

Rok: 2021

Měsíc: Prosinec

2018	2019	2020	2021	Plán	2021 vs. 2020	v %	Skutečnost vs. Plán 2021	v %
------	------	------	------	------	---------------	-----	--------------------------	-----

## FINANCE

Náklady	147 067 034	161 034 466	189 032 258	205 683 557	184 376 971	16 651 299	108,81%	21 306 586	111,56%
<b>Náklady na spotřebu materiálu</b>	<b>35 083 728</b>	<b>37 089 480</b>	<b>37 375 931</b>	<b>43 546 639</b>	<b>40 121 419</b>	<b>6 170 709</b>	<b>116,51%</b>	<b>3 425 220</b>	<b>108,54%</b>
Léky a léčiva (bez center a §16)	8 828 051	9 588 211	9 514 610	12 118 635	9 820 000	2 604 025	127,37%	2 298 635	123,41%
Krevní přípravky	2 367 345	2 440 855	1 960 660	2 448 538	2 421 561	487 878	124,88%	26 977	101,11%
Zdravotnické prostředky	20 869 902	21 869 733	21 972 041	24 791 489	23 918 290	2 819 448	112,83%	873 199	103,65%
Potravin	1 394 986	1 532 153	1 471 829	1 644 040	1 626 667	172 211	111,70%	17 373	101,07%
Všeobecný materiál	1 101 272	1 080 665	992 429	1 011 463	993 554	19 034	101,92%	17 909	101,80%
Náhradní díly	122 694	282 111	71 483	170 716	303 347	99 233	238,82%	-132 631	56,28%
DDHM a textil	399 467	295 742	1 392 869	1 360 039	1 038 000	-32 830	97,64%	322 039	131,02%
Ostatní spotřeba	10	10	10	1 720	0	1 711	17939,62%		
<b>Ostatní služby</b>	<b>3 419 313</b>	<b>4 770 230</b>	<b>5 485 123</b>	<b>5 767 061</b>	<b>6 363 473</b>	<b>281 938</b>	<b>105,14%</b>	<b>-596 412</b>	<b>90,63%</b>
<b>Spotřeba energie</b>	<b>1 996 469</b>	<b>2 283 131</b>	<b>2 178 438</b>	<b>2 171 900</b>	<b>2 265 818</b>	<b>-6 538</b>	<b>99,70%</b>	<b>-93 917</b>	<b>95,86%</b>
<b>Osobní náklady</b>	<b>103 662 437</b>	<b>113 800 565</b>	<b>140 178 072</b>	<b>150 605 812</b>	<b>132 660 237</b>	<b>10 427 740</b>	<b>107,44%</b>	<b>17 945 575</b>	<b>113,53%</b>
Centrové léky dle NIS (sml. I nesml.)	130 589	6 607	0	0	6 607	0		-6 607	0,00%
Centrové léky dle účetnictví	0	0	0	0	0	0			
§16 dle NIS (sml. I nesml.)	0	0	0	0	0	0			
§16 dle účetnictví	0	0	0	0	0	0			
CASH úhrady (bez tržeb od ZP za zdrav.péči, bonusů, FKSP, náhrady poj)	156 147	410 934	58 071	144 893	319 077	86 822	249,51%	-174 184	45,41%

## PRODUKCE

## AMBULANTNÍ PÉČE

<b>Ambulantní body</b>	<b>6 103 013</b>	<b>4 578 378</b>	<b>3 999 790</b>	<b>4 317 408</b>	<b>4 578 378</b>	<b>317 618</b>	<b>107,94%</b>	<b>-260 970</b>	<b>94,30%</b>
Počet ambulantních výkonů	42 675	39 167	35 784	36 007	39 167	223	100,62%	-3 160	91,93%
ZUM/ZULP v CZK	26 155	31 332	11 601	14 040	31 332	2 439	121,02%	-17 292	44,81%
<b>Hodnota ambulantní péče v CZK</b>	<b>0</b>	<b>4 736 348</b>	<b>4 840 545</b>	<b>4 943 829</b>	<b>4 736 348</b>	<b>103 284</b>	<b>102,13%</b>	<b>207 481</b>	<b>104,38%</b>
<b>Počet vyšetření celkem</b>	<b>0</b>	<b>19 644</b>	<b>17 299</b>	<b>17 502</b>	<b>19 644</b>	<b>203</b>	<b>101,17%</b>	<b>-2 142</b>	<b>89,10%</b>
z toho ambulantní vyšetření	0	15 693	14 061	14 873	15 693	812	105,77%	-820	94,77%
<b>Počet URČ celkem</b>	<b>0</b>	<b>8 909</b>	<b>8 095</b>	<b>8 537</b>	<b>8 909</b>	<b>442</b>	<b>105,46%</b>	<b>-372</b>	<b>95,82%</b>
z toho ambulantní URČ	0	7 782	6 903	7 091	7 782	188	102,72%	-691	91,12%
Záchyt receptů obrátově		90,5%	91,6%	87,5%	90,5%	0	95,48%	0	96,68%
Záchyt receptů množstevně		81,4%	82,0%	77,8%	81,4%	0	94,81%	0	95,56%

## HOSPITALIZAČNÍ PÉČE

<b>Přijímající</b>	IR-DRG	Casemix	5 002	5 980	5 688	6 021	5 980	333	105,86%	41	100,69%
		Počet případů	2 471	2 626	2 380	2 552	2 626	172	107,23%	-74	97,18%
		CMI	2,02	2,28	2,39	2,36	2,28	0,0	98,72%	0	103,61%
	CZ-DRG	Casemix	0	5 026	4 713	5 334	5 026	620	113,16%	308	106,13%
		Počet případů	0	2 626	2 380	2 552	2 626	172	107,23%	-74	97,18%
		CMI		1,91	1,98	2,09	1,91	0,1	105,53%	0	109,20%
	ALOS	LOS - skutečnost		8,0	8,0	8,3	8,0	0,3	103,36%	0	103,41%
		ALOS dle DRG		7,5	7,7	8,1	7,5	0,4	104,77%	1	107,53%
		bez CC	79,3%	72,6%	74,4%	71,8%	72,6%	-2,6%	96,49%	0	98,96%
	Komb. s CC	s CC	11,7%	17,2%	13,7%	13,9%	17,2%	0,2%	101,24%	0	80,48%
s MCC		9,0%	10,2%	11,9%	14,3%	10,2%	2,4%	120,57%	0	140,46%	
<b>Propouštějící</b>	IR-DRG	Casemix	5 714	6 073	5 733	5 977	6 073	244	104,26%	-96	98,42%
		Počet případů	2 660	2 700	2 488	2 593	2 700	105	104,22%	-107	96,04%
		CMI	2,15	2,25	2,30	2,31	2,25	0,0	100,04%	0	102,48%
	CZ-DRG	Casemix	0	5 060	4 738	5 255	4 648	517	110,91%	607	113,06%
		Počet případů	0	2 700	2 488	2 593	2 582	105	104,22%	11	100,43%
		CMI		1,87	1,90	2,03	1,80	0,1	106,42%	0	112,58%
	ALOS	LOS - skutečnost		8,6	8,3	8,5	8,3	0,2	102,42%	0	101,53%
		ALOS dle DRG		7,9	7,9	8,3	7,6	0,4	104,51%	1	108,24%
		bez CC	76,4%	69,5%	71,9%	70,9%	69,5%	-1,1%	98,52%	0	101,96%
	Komb. s CC	s CC	13,3%	19,3%	15,0%	14,9%	19,3%	-0,1%	99,03%	0	77,00%
s MCC		10,2%	11,1%	13,0%	14,2%	11,1%	1,2%	109,28%	0	127,65%	
- v tom ukončeno/nevýkázáno: Počet případů					0						
CM					0,00						

## DATA UZIS

<b>Bez LDN NIP DIOP</b>	Počet lůžek k datu (potenciální kapacita)	86	86	86	86	86	0	100,00%	0	100,00%
	Průměrný počet lůžek za období	77	79	72	74	79	2	103,43%	-5	94,09%
	Počet OD	20 249	20 678	18 285	19 022	20 678	737	104,03%	-1 656	91,99%
	Počet hospitalizací	3 821	3 943	3 567	3 644	3 943	77	102,16%	-299	92,42%
	Obloženost	71,8%	71,7%	69,7%	70,1%	1	0	100,58%	0	97,77%
Průměrná doba hospitalizace										
<b>Vybrané výkony</b>	viz drill									
Laparoskopie	373	375	324	318		-6	98,15%			
ROBOT - chirurgie	0	0	0	7		7				
<b>Počet operací (MEDEA)</b>	<b>0</b>	<b>3 981</b>	<b>3 507</b>	<b>3 256</b>		<b>-251</b>	<b>92,84%</b>			
<b>Počet operací (MEDIX)</b>	<b>0</b>	<b>3 217</b>	<b>2 880</b>	<b>2 733</b>		<b>-147</b>	<b>94,90%</b>			
<b>Vyžádaná péče (v tis. bodech)</b>	<b>35 415</b>	<b>33 561</b>	<b>35 331</b>	<b>42 519</b>		<b>7 188</b>	<b>120,35%</b>			

## PERSONALISTIKA

## ZAMĚSTNANCI - Přepočtený evidenční stav

	Systemizace	2018	2019	2020	2021	Plán	2021 vs. 2020	v %	Skutečnost vs. Plán 2021	v %
<b>CELKEM</b>	<b>121,3</b>	<b>120,7</b>	<b>120,7</b>	<b>122,4</b>	<b>123,0</b>	<b>120,7</b>	<b>0,6</b>	<b>100,49%</b>	<b>2,3</b>	<b>101,91%</b>
<b>Lékaři celkem</b>	<b>28,2</b>	<b>28,1</b>	<b>29,1</b>	<b>29,3</b>	<b>27,9</b>	<b>28,1</b>	<b>-1,4</b>	<b>95,22%</b>	<b>-0,2</b>	<b>99,29%</b>
z toho L1	1,0	0,8	2,6	3,0	1,8	1,6	-1,2	60,00%	0,2	112,50%
z toho L2	2,5	2,4	2,4	3,2	0,8	2,4	-2,4	25,00%	-1,6	33,33%
z toho L3	24,7	24,9	24,1	23,1	25,3	24,1	2,2	109,52%	1,2	104,98%
<b>Sestry</b>	<b>64,6</b>	<b>64,6</b>	<b>63,1</b>	<b>65,1</b>	<b>65,4</b>	<b>64,1</b>	<b>0,3</b>	<b>100,38%</b>	<b>1,2</b>	<b>101,95%</b>
<b>Ostatní NLZP</b>	<b>24,5</b>	<b>24,0</b>	<b>24,5</b>	<b>24,0</b>	<b>25,8</b>	<b>24,5</b>	<b>1,8</b>	<b>107,29%</b>	<b>1,3</b>	<b>105,10%</b>
THP	4,0	4,0	4,0	4,0	4,0	4,0	0,0	100,00%	0,0	100,00%
Dělník	0,0	0,0	0,0	0,0	0,0	0,0	0,0		0,0	
Ostatní	0,0	0,0	0,0	0,0	0,0	0,0	0,0		0,0	-100,00%