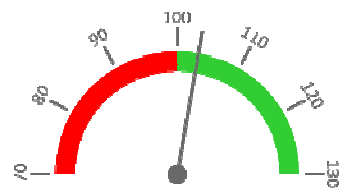
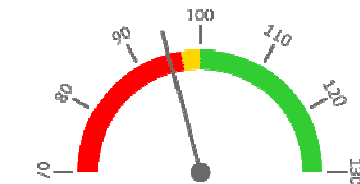


**Ambulantní body**

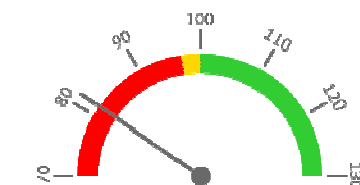
	Skutečnost od počátku roku (1-12)					Plán (1-12)
	2017	2018	2019	2020	2021	2021
Amb. body (tis.)	2 519	2 608	2 606	2 348	2 694	2 606
Meziroční změna abs.		89	-2	-258	346	88 Plnění abs.
Meziroční změna %		↑ 103,5%	→ 99,9%	↓ 90,1%	↑ 114,7%	103,4% Plnění %


**Casemix a počet případů - přijímající oddělení (IR-DRG)**

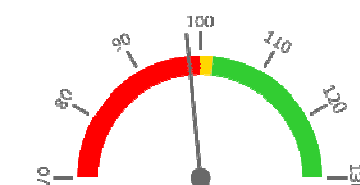
	Skutečnost od počátku roku (1-12)					Plán (1-12)
	2017	2018	2019	2020	2021	2021
Casemix (CM)	3 558	3 776	3 612	2 858	3 431	3 612
Meziroční změna abs.		218	-164	-755	574	-181 Plnění abs.
Meziroční změna %		↑ 106,1%	↓ 95,7%	↓ 79,1%	↑ 120,1%	95,0% Plnění %
Počet případů (PP)	1 577	1 629	1 617	1 219	1 172	1 617
Meziroční změna abs.		52	-12	-398	-47	-445 Plnění abs.
Meziroční změna %		↑ 103,3%	→ 99,3%	↓ 75,4%	↓ 96,1%	72,5% Plnění %
LOS - skutečnost (dny)	5,76	5,56	5,76	5,75	7,50	
Meziroční změna abs.		-0,20	0,20	-0,01	1,75	
Meziroční změna %		↓ 96,6%	↑ 103,7%	↓ 99,8%	↑ 130,4%	
ALOS - dle DRG (dny)	6,66	6,79	6,86	6,96	8,36	


**Casemix a počet případů - propouštějící oddělení (IR-DRG)**

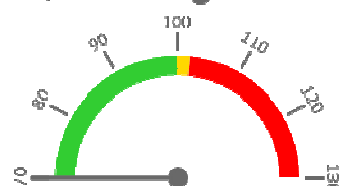
	Skutečnost od počátku roku (1-12)					Plán (1-12)
	2017	2018	2019	2020	2021	2021
Casemix (CM)	3 346	3 453	3 247	2 687	2 647	3 247
Meziroční změna abs.		107	-207	-560	-40	-600 Plnění abs.
Meziroční změna %		↑ 103,2%	↓ 94,0%	↓ 82,8%	↓ 98,5%	81,5% Plnění %
Počet případů (PP)	1 565	1 612	1 577	1 235	1 135	1 577
Meziroční změna abs.		47	-35	-342	-100	-442 Plnění abs.
Meziroční změna %		↑ 103,0%	↓ 97,8%	↓ 78,3%	↓ 91,9%	72,0% Plnění %
LOS - skutečnost (dny)	5,43	5,23	5,27	5,72	6,60	
Meziroční změna abs.		-0,20	0,04	0,45	0,88	
Meziroční změna %		↓ 96,2%	↑ 100,8%	↑ 108,6%	↑ 115,4%	
ALOS - dle DRG (dny)	6,54	6,49	6,54	6,76	7,57	


**Ošetrovací dny**

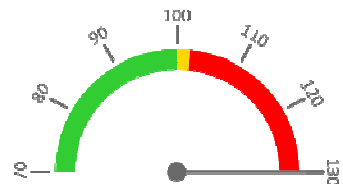
	Skutečnost od počátku roku (1-12)					Plán (1-12)
	2017	2018	2019	2020	2021	2021
Ošetř. Dny	7 064	6 822	6 800	5 684	6 674	6 800
Meziroční změna abs.		-242	-22	-1 116	990	-126 Plnění abs.
Meziroční změna %		↓ 96,6%	→ 99,7%	↓ 83,6%	↑ 117,4%	98,1% Plnění %


**Centrové léky**

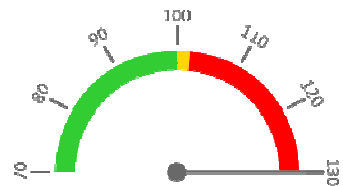
	Skutečnost od počátku roku (1-12)					Plán (1-12)
	2017	2018	2019	2020	2021	2021
Centrové léky (tis.CZK)	0	0	0	0	0	0
Meziroční změna abs.						Plnění abs.
Meziroční změna %						Plnění %


**Ostatní léky**

	Skutečnost od počátku roku (1-12)					Plán (1-12)
	2017	2018	2019	2020	2021	2021
Ostatní léky (tis.CZK)	3 746	3 796	3 950	3 716	5 988	4 000
Meziroční změna abs.		50	154	-234	2 272	1 988 Plnění abs.
Meziroční změna %		↑ 101,3%	↑ 104,0%	↓ 94,1%	↑ 161,2%	149,7% Plnění %


**Zdravotnický materiál**

	Skutečnost od počátku roku (1-12)					Plán (1-12)
	2017	2018	2019	2020	2021	2021
Zdrav. materiál (tis.CZK)	7 944	8 001	7 796	8 244	10 733	7 812
Meziroční změna abs.		57	-205	447	2 489	2 921 Plnění abs.
Meziroční změna %		↑ 100,7%	↓ 97,4%	↑ 105,7%	↑ 130,2%	137,4% Plnění %


**Obložnost**

	Skutečnost od počátku roku (1-12)				
	2017	2018	2019	2020	2021
Obložnost (%)	69,7%	70,0%	68,5%	62,4%	84,8%
Meziroční změna %		→ 100,5%	↓ 97,8%	↓ 91,2%	↑ 135,8%

REPORTING KLINIK za období 1-12/2021

Útvar: II. chirurgická klinika - cévně-transplantační

Rok: 2021

Měsíc: Prosinec

2018	2019	2020	2021	Plán	2021 vs. 2020	v %	Skutečnost vs. Plán 2021	v %
------	------	------	------	------	---------------	-----	--------------------------	-----

FINANCE

Náklady	58 506 697	60 979 577	68 575 727	99 732 607	68 810 563	31 156 880	145,43%	30 922 043	144,94%
<b>Náklady na spotřebu materiálů</b>	<b>13 996 682</b>	<b>13 919 516</b>	<b>14 141 246</b>	<b>20 595 242</b>	<b>14 291 929</b>	<b>6 453 996</b>	<b>145,64%</b>	<b>6 303 313</b>	<b>144,10%</b>
Léky a léčiva (bez center a §16)	3 795 920	3 949 508	3 715 627	5 987 783	4 000 000	2 272 156	161,15%	1 987 783	149,69%
Krevní přípravky	1 243 170	1 180 210	843 775	1 020 243	1 173 759	176 468	120,91%	-153 515	86,92%
Zdravotnické prostředky	8 000 989	7 796 402	8 243 728	10 733 113	7 812 000	2 489 386	130,20%	2 921 113	137,39%
Potraviny	444 859	495 264	461 906	533 906	523 799	72 000	115,59%	10 107	101,93%
Všeobecný materiál	317 033	325 152	361 527	474 067	304 651	112 540	131,13%	169 415	155,61%
Náhradní díly	63 830	126 048	40 309	207 198	126 720	166 890	514,03%	80 478	163,51%
DDHM a textil	130 883	46 008	473 451	1 638 007	351 000	1 164 556	345,97%	1 287 007	466,67%
Ostatní spotřeba (bez center a §16)	0	924	924	925	0	1	100,06%	925	#####
<b>Ostatní služby</b>	<b>1 598 857</b>	<b>2 017 480</b>	<b>2 593 565</b>	<b>2 879 698</b>	<b>2 595 035</b>	<b>286 134</b>	<b>111,03%</b>	<b>284 664</b>	<b>110,97%</b>
<b>Spotřeba energie</b>	<b>1 147 574</b>	<b>1 397 523</b>	<b>1 269 263</b>	<b>1 255 239</b>	<b>1 331 828</b>	<b>-14 024</b>	<b>98,90%</b>	<b>-76 589</b>	<b>94,25%</b>
<b>Osobní náklady</b>	<b>40 201 845</b>	<b>42 197 656</b>	<b>49 133 356</b>	<b>73 424 929</b>	<b>49 379 774</b>	<b>24 291 573</b>	<b>149,44%</b>	<b>24 045 155</b>	<b>148,69%</b>
Centrové léky dle NIS (sml. I nesml.)	0	0	0	0	0	0			
Centrové léky dle účetnictví	0	0	0	0	0	0			
§16 dle NIS (sml. I nesml.)	0	0	0	0	0	0			
§16 dle účetnictví	0	0	0	0	0	0			
CASH úhrady (bez tržeb od ZP za zdrav.péči, bonusu, FKSP, náhrady)	48 839	128 324	121 239	52 956	106 015	-68 284	43,68%	-53 059	49,95%

PRODUKCE

AMBULANTNÍ PÉČE

Ambulantní body	2 608 233	2 605 975	2 348 020	2 693 762	2 605 975	345 742	114,72%	87 787	103,37%
Počet ambulantních výkonů	20 077	21 685	19 083	20 532	21 685	1 449	107,59%	-1 153	94,68%
ZUM/ZULP v CZK	10 854	9 798	9 260	10 171	9 798	92 521	1099,20%	91 983	1038,77%
<b>Hodnota ambulantní péče v CZK</b>	<b>0</b>	<b>2 697 575</b>	<b>2 888 934</b>	<b>3 226 468</b>	<b>2 697 575</b>	<b>337 534</b>	<b>111,68%</b>	<b>528 894</b>	<b>119,61%</b>
<b>Počet vyšetření celkem</b>	<b>0</b>	<b>9 017</b>	<b>7 503</b>	<b>8 176</b>	<b>9 017</b>	<b>673</b>	<b>108,97%</b>	<b>-841</b>	<b>90,67%</b>
z toho ambulantní vyšetření	0	8 408	7 173	7 765	8 408	592	108,25%	-643	92,35%
<b>Počet URČ celkem</b>	<b>0</b>	<b>4 365</b>	<b>3 867</b>	<b>4 368</b>	<b>4 365</b>	<b>501</b>	<b>112,96%</b>	<b>3</b>	<b>100,07%</b>
z toho ambulantní URČ	0	4 132	3 618	3 766	4 132	148	104,09%	-366	91,14%
Záchyt receptů obrátově		76,3%	64,5%	60,9%	76,3%	0	94,35%	0	79,83%
Záchyt receptů množstevně		76,2%	63,3%	57,8%	76,2%	0	91,35%	0	75,86%

HOSPITALIZAČNÍ PÉČE

Přijímající	IR-DRG	Casemix	3 776	3 612	2 858	3 431	3 612	574	120,08%	-181	95,00%
		Počet případů	1 629	1 617	1 219	1 172	1 617	-47	96,14%	-445	72,48%
	CMI	2,32	2,23	2,34	2,93	2,23	0,6	124,89%	1	131,06%	
	Casemix	0	2 878	2 247	2 797	2 878	549	124,44%	-81	97,18%	
	CZ-DRG	Počet případů	0	1 616	1 219	1 171	1 616	-48	96,06%	-445	72,46%
		CMI		1,78	1,84	2,39	1,78	0,5	129,54%	1	134,11%
	ALOS	LOS - skutečnost		5,7	5,7	7,5	5,7	1,7	130,35%	2	130,35%
		ALOS dle DRG		5,6	5,7	7,3	5,6	1,5	126,50%	2	128,51%
	Komorb.	bez CC	83,3%	83,4%	80,6%	71,6%	83,4%	-9,1%	88,77%	0	85,81%
		s CC	13,3%	13,4%	15,4%	11,9%	13,4%	-3,5%	77,45%	0	89,01%
		s MCC	3,4%	3,2%	3,9%	16,5%	3,2%	12,5%	418,21%	0	522,12%
Propouštějící	IR-DRG	Casemix	3 453	3 247	2 687	2 647	3 247	-40	98,50%	-600	81,52%
		Počet případů	1 612	1 577	1 235	1 135	1 577	-100	91,90%	-442	71,97%
		CMI	2,14	2,06	2,18	2,33	2,06	0,2	107,18%	0	113,27%
	CZ-DRG	Casemix	0	2 516	2 046	2 171	2 516	125	106,10%	-345	86,29%
		Počet případů	0	1 577	1 235	1 135	1 577	-100	91,90%	-442	71,97%
		CMI		1,60	1,66	1,91	1,60	0,3	115,45%	0	119,90%
	ALOS	LOS - skutečnost		5,3	5,7	6,6	5,3	0,9	115,47%	1	125,37%
		ALOS dle DRG		5,3	5,5	6,6	5,3	1,1	119,25%	1	123,19%
	Komorb.	bez CC	84,7%	86,0%	82,3%	74,1%	86,0%	-8,2%	90,07%	0	86,17%
		s CC	13,3%	12,2%	15,2%	11,5%	12,2%	-3,7%	75,82%	0	94,31%
		s MCC	2,0%	1,8%	2,5%	14,4%	1,8%	11,9%	572,13%	0	808,85%

- v tom ukončeno/nevykázáno: Počet případů	0
CM	0,00

DATA UZIS

Bez LDN NIP DIOP	Počet lůžek k datu (potenciální kapacita)	32	32	32	32	32	0	100,00%	0	100,00%
	Průměrný počet lůžek za období	27	27	25	22	27	-3	86,44%	-6	79,26%
	Počet OD	6 822	6 800	5 684	6 674	6 800	990	117,42%	-126	98,15%
	Počet hospitalizací	1 747	1 737	1 382	1 440	1 737	58	104,20%	-297	82,90%
	Obloženost	70,0%	68,5%	62,4%	84,8%	1	0	135,84%	0	123,83%
	Průměrná doba hospitalizace									
<b>Vybrané výkony</b>	viz drill	35	18	15			-3	83,33%		
<b>Počet operací (MEDEA)</b>		0	1 362	1 168	1 083		-85	92,72%		
<b>Počet operací (MEDIX)</b>		0	0	0	0		0			
<b>Vyžádaná péče (v tis. bodech)</b>		24 897	23 619	19 205	24 177		4 971	125,88%		

PERSONALISTIKA

ZAMĚŠTNANCI - Přepočtený evidenční stav

Systemizace	41,9	46,4	41,0	42,8	44,4	1,8	104,39%	-1,6	96,40%	
<b>CELKEM</b>	<b>43,7</b>	<b>41,9</b>	<b>46,4</b>	<b>41,0</b>	<b>42,8</b>	<b>44,4</b>	<b>1,8</b>	<b>104,39%</b>	<b>-1,6</b>	<b>96,40%</b>
Lékaři celkem	12,0	11,4	11,9	12,0	12,3	11,9	0,3	102,50%	0,4	103,36%
z toho L1	2,6	2,6	1,0	1,0	0,0	1,0	-1,0	0,00%	-1,0	0,00%
z toho L2	0,6	0,6	2,6	2,4	2,6	0,4	116,67%	0,2	107,69%	
z toho L3	8,8	8,2	8,3	8,6	9,5	8,3	0,9	110,47%	1,2	114,46%
<b>Sestry</b>	<b>19,5</b>	<b>22,3</b>	<b>23,3</b>	<b>18,8</b>	<b>19,3</b>	<b>21,3</b>	<b>0,5</b>	<b>102,66%</b>	<b>-2,0</b>	<b>90,61%</b>
Ostatní NLZP	10,0	6,0	9,0	8,0	9,0	9,0	1,0	112,50%	0,0	100,00%
THP	2,2	2,2	2,2	2,2	2,2	2,2	0,0	100,00%	0,0	100,00%
Dělník	0,0	0,0	0,0	0,0	0,0	0,0	0,0		0,0	
Ostatní	0,0	0,0	0,0	0,0	0,0	0,0	0,0	100,00%	0,0	