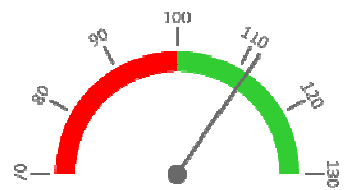
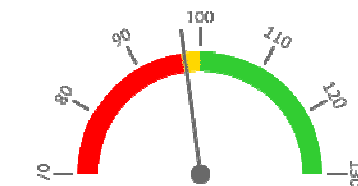


Ambulantní body

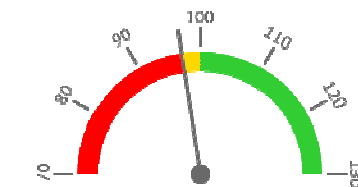
	Skutečnost od počátku roku (1-12)					Plán (1-12)
	2017	2018	2019	2020	2021	2021
Amb. body (tis.)	2 411	2 525	2 418	3 024	2 697	2 418
Meziroční změna abs.		114	-107	606	-327	278 Plnění abs.
Meziroční změna %		↑ 104,7%	↓ 95,8%	↑ 125,1%	↓ 89,2%	111,5% Plnění %


Casemix a počet případů - přijímající oddělení (IR-DRG)

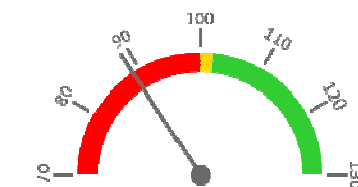
	Skutečnost od počátku roku (1-12)					Plán (1-12)
	2017	2018	2019	2020	2021	2021
Casemix (CM)	5 229	5 320	5 784	5 177	5 453	5 784
Meziroční změna abs.		91	464	-607	276	-331 Plnění abs.
Meziroční změna %		↑ 101,7%	↑ 108,7%	↓ 89,5%	↑ 105,3%	94,3% Plnění %
Počet případů (PP)	1 583	1 643	1 702	1 421	1 489	1 702
Meziroční změna abs.		60	59	-281	68	-213 Plnění abs.
Meziroční změna %		↑ 103,8%	↑ 103,6%	↓ 83,5%	↑ 104,8%	87,5% Plnění %
LOS - skutečnost (dny)	6,70	6,57	6,48	6,50	6,71	
Meziroční změna abs.		-0,13	-0,09	0,02	0,21	
Meziroční změna %		● 98,1%	● 98,7%	● 100,4%	● 103,3%	
ALOS - dle DRG (dny)	8,76	8,68	8,90	9,31	9,33	


Casemix a počet případů - propouštějící oddělení (IR-DRG)

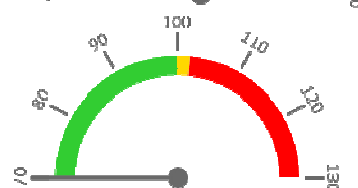
	Skutečnost od počátku roku (1-12)					Plán (1-12)
	2017	2018	2019	2020	2021	2021
Casemix (CM)	5 024	5 267	5 539	5 214	5 375	5 539
Meziroční změna abs.		242	273	-325	160	-165 Plnění abs.
Meziroční změna %		↑ 104,8%	↑ 105,2%	↓ 94,1%	↑ 103,1%	97,0% Plnění %
Počet případů (PP)	1 559	1 639	1 700	1 420	1 478	1 700
Meziroční změna abs.		80	61	-280	58	-222 Plnění abs.
Meziroční změna %		↑ 105,1%	↑ 103,7%	↓ 83,5%	↑ 104,1%	86,9% Plnění %
LOS - skutečnost (dny)	6,33	6,45	6,24	6,30	6,30	
Meziroční změna abs.		0,13	-0,22	0,06	0,01	
Meziroční změna %		● 102,0%	● 96,6%	● 100,9%	● 100,1%	
ALOS - dle DRG (dny)	8,66	8,63	8,79	9,27	9,25	


Ošetrovací dny

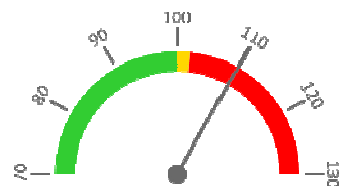
	Skutečnost od počátku roku (1-12)					Plán (1-12)
	2017	2018	2019	2020	2021	2021
Ošetř. Dny	8 528	9 147	8 979	7 525	7 978	8 979
Meziroční změna abs.		619	-168	-1 454	453	-1 001 Plnění abs.
Meziroční změna %		↑ 107,3%	↓ 98,2%	↓ 83,8%	↑ 106,0%	88,9% Plnění %


Centrové léky

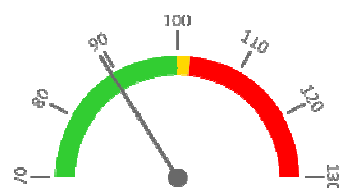
	Skutečnost od počátku roku (1-12)					Plán (1-12)
	2017	2018	2019	2020	2021	2021
Centrové léky (tis.CZK)	165	89	0	0	0	0
Meziroční změna abs.		-76				Plnění abs.
Meziroční změna %		↓ -46,0%	↓ -100,0%			Plnění %


Ostatní léky

	Skutečnost od počátku roku (1-12)					Plán (1-12)
	2017	2018	2019	2020	2021	2021
Ostatní léky (tis.CZK)	6 564	6 855	6 997	7 977	8 204	7 470
Meziroční změna abs.		291	142	980	227	734 Plnění abs.
Meziroční změna %		↑ 104,4%	↑ 102,1%	↑ 114,0%	↑ 102,8%	109,8% Plnění %


Zdravotnický materiál

	Skutečnost od počátku roku (1-12)					Plán (1-12)
	2017	2018	2019	2020	2021	2021
Zdrav. materiál (tis.CZK)	56 972	59 913	63 050	51 822	56 861	63 740
Meziroční změna abs.		2 941	3 137	-11 229	5 039	-6 879 Plnění abs.
Meziroční změna %		↑ 105,2%	↑ 105,2%	↓ 82,2%	↑ 109,7%	89,2% Plnění %


Obložnost

	Skutečnost od počátku roku (1-12)				
	2017	2018	2019	2020	2021
Obložnost (%)	72,2%	76,2%	74,3%	63,9%	67,1%
Meziroční změna %		↑ 105,5%	↓ 97,5%	↓ 86,1%	↑ 105,0%

REPORTING KLINIK za období 1-12/2021

Útvar: Neurochirurgická klinika

Rok: 2021

Měsíc: Prosinec

2018	2019	2020	2021	Plán	2021 vs. 2020	v %	Skutečnost vs. Plán 2021	v %
------	------	------	------	------	---------------	-----	--------------------------	-----

FINANCE

Náklady	159 028 150	173 094 479	174 911 655	194 485 087	191 298 906	19 573 432	111,19%	3 186 181	101,67%
Náklady na spotřebu materiálu	71 943 529	75 636 139	66 181 464	71 168 310	77 036 071	4 986 846	107,54%	-5 867 761	92,38%
Léky a léčiva (bez center a §16)	6 855 214	6 997 265	7 977 417	8 204 155	7 470 000	226 739	102,84%	734 155	109,83%
Krevní přípravky	905 325	1 090 083	1 291 895	1 328 375	1 081 419	36 480	102,82%	246 956	122,84%
Zdravotnické prostředky	59 913 188	63 050 372	51 821 632	56 860 859	63 740 000	5 039 227	109,72%	-6 879 141	89,21%
Potraviný	658 797	701 831	584 830	637 771	743 698	52 941	109,05%	-105 927	85,76%
Všeobecný materiál	1 147 518	1 137 154	1 090 776	1 147 984	1 148 831	57 208	105,24%	-847	99,93%
Náhradní díly	269 049	270 401	565 329	661 517	228 123	96 188	117,01%	433 394	289,98%
DDHM a textil	2 105 448	2 388 616	2 849 167	2 327 208	2 624 000	-521 959	81,68%	-296 792	88,69%
Ostatní spotřeba	88 991	416	419	441	0	22	105,26%		
Ostatní služby	4 074 885	6 633 641	7 960 314	10 538 787	9 544 026	2 578 473	132,39%	994 761	110,42%
Spotřeba energie	2 261 532	2 629 698	2 519 259	2 488 548	2 585 643	-30 711	98,78%	-97 096	96,24%
Osobní náklady	73 986 319	82 971 773	93 612 116	103 582 480	96 876 459	9 970 364	110,65%	6 706 020	106,92%
Centrové léky dle NIS (sml. i nesml.)	0	0	0	0	0	0			
Centrové léky dle účetnictví	0	0	0	0	0	0			
§16 dle NIS (sml. i nesml.)	0	0	0	0	0	0			
§16 dle účetnictví	88 986	0	0	0	0	0			
#DĚLENÍ_NULOU!	648 342	452 247	77 088	582 516	319 437	505 428	755,65%	263 079	182,36%

PRODUKCE

AMBULANTNÍ PÉČE

Ambulantní body	2 525 357	2 418 143	3 023 924	2 696 522	2 418 143	-327 402	89,17%	278 379	111,51%
Počet ambulantních výkonů	15 580	17 215	17 276	18 066	17 215	790	104,57%	851	104,94%
ZUM/ZULP v CZK	195 727	174 385	130 457	32 396	174 385	-98 062	24,83%	-141 989	18,58%
Hodnota ambulantní péče v CZK	0	2 671 463	3 838 207	3 128 437	2 671 463	-709 770	81,51%	456 974	117,11%
Počet vyšetření celkem	0	9 736	9 213	10 004	9 736	791	108,59%	268	102,75%
z toho ambulantní vyšetření	0	8 613	8 268	8 977	8 613	709	108,58%	364	104,23%
Počet URČ celkem	0	6 672	6 165	6 427	6 672	262	104,25%	-245	96,33%
z toho ambulantní URČ	0	6 009	5 643	5 905	6 009	262	104,64%	-104	98,27%
Záchyt receptů obrátově		86,7%	79,1%	80,3%	86,7%	0	101,42%	0	92,62%
Záchyt receptů množství		74,0%	66,5%	64,5%	74,0%	0	97,02%	0	87,26%

HOSPITALIZAČNÍ PÉČE

Přijímající	IR-DRG	Casemix	5 320	5 784	5 177	5 453	5 784	276	105,33%	-331	94,28%
		Počet případů	1 643	1 702	1 421	1 489	1 702	68	104,79%	-213	87,49%
		CMI	3,24	3,40	3,64	3,66	3,40	0,0	100,52%	0	107,77%
	CZ-DRG	Casemix	0	4 632	4 015	4 377	4 632	362	109,01%	-255	94,49%
		Počet případů	0	1 702	1 421	1 489	1 702	68	104,79%	-213	87,49%
		CMI		2,72	2,83	2,94	2,72	0,1	104,03%	0	108,01%
	ALOS	LOS - skutečnost		6,5	6,5	6,7	6,5	0,2	103,24%	0	103,58%
		ALOS dle DRG		9,2	9,5	9,7	9,2	0,2	102,28%	0	105,01%
		bez CC	90,9%	86,1%	75,4%	72,5%	86,1%	-2,9%	96,16%	0	84,21%
	Komb. s CC	s CC	6,5%	10,2%	15,9%	18,8%	10,2%	2,9%	118,05%	0	185,02%
s MCC		2,6%	3,7%	8,7%	8,7%	3,7%	0,0%	100,25%	0	232,17%	
Propouštějící	IR-DRG	Casemix	5 267	5 539	5 214	5 375	5 539	160	103,07%	-165	97,02%
		Počet případů	1 639	1 700	1 420	1 478	1 700	58	104,08%	-222	86,94%
		CMI	3,21	3,26	3,67	3,64	3,26	0,0	99,03%	0	111,60%
	CZ-DRG	Casemix	0	4 458	4 066	4 274	4 458	208	105,12%	-181	95,94%
		Počet případů	0	1 700	1 420	1 478	1 687	58	104,08%	-209	87,61%
		CMI		2,62	2,86	2,89	2,64	0,0	101,00%	0	109,50%
	ALOS	LOS - skutečnost		6,2	6,3	6,3	6,2	0,0	100,15%	0	101,51%
		ALOS dle DRG		9,2	9,5	9,6	9,2	0,1	101,38%	0	104,63%
		bez CC	91,8%	86,9%	76,5%	74,1%	86,9%	-2,4%	96,87%	0	85,27%
	Komb. s CC	s CC	5,8%	9,9%	15,4%	17,5%	9,9%	2,1%	113,70%	0	176,64%
s MCC		2,4%	3,2%	8,2%	8,5%	3,2%	0,3%	103,53%	0	261,41%	
- v tom ukončeno/nevykázáno: Počet případů					0						
CM					0,00						

DATA UZIS

Bez LDN NIP DIOP	Počet lůžek k datu (potenciální kapacita)	34	34	34	34	34	0	100,00%	0	100,00%
	Průměrný počet lůžek za období	33	33	32	33	33	0	101,01%	-1	98,37%
	Počet OD	9 147	8 979	7 525	7 978	8 979	453	106,02%	-1 001	88,85%
	Počet hospitalizací	1 742	1 790	1 519	1 616	1 790	97	106,38%	-174	90,28%
	Obloženost	76,2%	74,3%	63,9%	67,1%	1	0	104,96%	0	90,32%
Průměrná doba hospitalizace										
Vybrané výkony						13	533,33%			
DBS	31	34	22	18		13	1400,00%			
Neurostimulace, pumpy	24	21	15	11		0	100,00%			
Počet operací (MEDEA)	0	0	0	1 744		1 744				
Počet operací (MEDIX)	0	1 767	1 470	1 539		69	104,69%			
Vyžádaná péče (v tis. bodech)	64 142	59 599	56 946	58 979		2 034	103,57%			

PERSONALISTIKA

ZAMĚSTNANCI - Přepočtený evidenční stav

	Systemizace	2018	2019	2020	2021	Plán	2021 vs. 2020	v %	Skutečnost vs. Plán 2021	v %	
CELKEM		96,8	93,0	94,3	94,0	101,4	97,3	7,4	107,93%	4,2	104,32%
Lékaři celkem		15,0	13,0	13,0	13,5	16,9	13,0	3,4	125,56%	3,9	130,38%
z toho L1		4,0	4,0	3,0	3,0	5,0	3,0	2,0	166,67%	2,0	166,67%
z toho L2		2,0	2,0	3,0	4,0	1,0	3,0	-3,0	25,00%	-2,0	33,33%
z toho L3		9,0	7,0	7,0	6,5	10,9	7,0	4,4	168,46%	3,9	156,43%
Sestry		56,8	56,0	56,3	55,5	58,5	59,3	3,0	105,41%	-0,8	98,73%
Ostatní NLZP		23,0	22,0	23,0	23,0	24,0	23,0	1,0	104,35%	1,0	104,35%
THP		2,0	2,0	2,0	2,0	2,0	2,0	0,0	100,00%	0,0	100,00%
Dělník		0,0	0,0	0,0	0,0	0,0	0,0	0,0		0,0	
Ostatní		0,0	0,0	0,0	0,0	0,0	0,0	0,0		0,0	