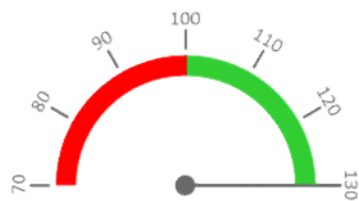


Útvar: **Novorozenecké oddělení**

 Rok: **2021** Měsíc: **Prosinec**
Ambulantní body

	2017	Skutečnost od počátku roku (1-12)				Plán (1-12) 2021
		2018	2019	2020	2021	
Amb. body (tis.)	396	448	448	519	1 019	448
Meziroční změna abs.		52	1	71	500	571 Plnění abs.
Meziroční změna %		↑ 113,1%	⇒ 100,1%	↑ 115,8%	↑ 196,4%	227,4% Plnění %


Casemix a počet případů - přijímající oddělení (IR-DRG)

	2017	Skutečnost od počátku roku (1-12)				Plán (1-12) 2021
		2018	2019	2020	2021	
Casemix (CM)	2 886	2 603	2 617	2 431	2 524	2 617
Meziroční změna abs.		-283	14	-186	92	-93 Plnění abs.
Meziroční změna %		↓ 90,2%	⇒ 100,5%	↓ 92,9%	↑ 103,8%	↓ 96,4% Plnění %
Počet případů (PP)	2 661	2 627	2 515	2 513	2 611	2 515
Meziroční změna abs.		-34	-112	-2	98	96 Plnění abs.
Meziroční změna %		↓ 98,7%	↓ 95,7%	⇒ 99,9%	↑ 103,9%	103,8% Plnění %
LOS - skutečnost (dny)	0,0	0,0	6,1	5,8	5,6	
Meziroční změna abs.				-0,3	-0,2	
Meziroční změna %				95,7%	96,3%	
ALOS - dle DRG (dny)	0,0	0,0	6,7	6,5	6,7	


Casemix a počet případů - propouštějící oddělení (IR-DRG)

	2017	Skutečnost od počátku roku (1-12)				Plán (1-12) 2021
		2018	2019	2020	2021	
Casemix (CM)	2 834	2 589	2 595	2 417	2 488	2 595
Meziroční změna abs.		-245	6	-178	72	-106 Plnění abs.
Meziroční změna %		↓ 91,4%	⇒ 100,2%	↓ 93,1%	↑ 103,0%	95,9% Plnění %
Počet případů (PP)	2 656	2 617	2 507	2 498	2 598	2 507
Meziroční změna abs.		-39	-110	-9	100	91 Plnění abs.
Meziroční změna %		↓ 98,5%	↓ 95,8%	⇒ 99,6%	↑ 104,0%	103,6% Plnění %
LOS - skutečnost (dny)	0,0	0,0	6,1	5,8	5,6	
Meziroční změna abs.				-0,3	-0,2	
Meziroční změna %				95,8%	96,2%	
ALOS - dle DRG (dny)	0,0	0,0	6,7	6,5	6,7	


Ošetřovací dny

	2017	Skutečnost od počátku roku (1-12)				Plán (1-12) 2021
		2018	2019	2020	2021	
Ošetř. Dny	15 701	15 244	13 666	13 300	13 324	13 666
Meziroční změna abs.		-457	-1 578	-366	24	-342 Plnění abs.
Meziroční změna %		↓ 97,1%	↓ 89,6%	↓ 97,3%	⇒ 100,2%	97,5% Plnění %


Centrové léky

	2017	Skutečnost od počátku roku (1-12)				Plán (1-12) 2021
		2018	2019	2020	2021	
Centrové léky (tis.CZK)	3 393	3 934	2 204	3 521	3 090	3 600
Meziroční změna abs.		541	-1 730	1 316	-430	-510 Plnění abs.
Meziroční změna %		115,9%	56,0%	159,7%	87,8%	85,8% Plnění %


Ostatní léky

	2017	Skutečnost od počátku roku (1-12)				Plán (1-12) 2021
		2018	2019	2020	2021	
Ostatní léky (tis.CZK)	2 797	2 815	2 835	2 630	3 359	3 000
Meziroční změna abs.		17	20	-205	729	359 Plnění abs.
Meziroční změna %		100,6%	100,7%	92,8%	127,7%	112,0% Plnění %


Zdravotnický materiál

	2017	Skutečnost od počátku roku (1-12)				Plán (1-12) 2021
		2018	2019	2020	2021	
Zdrav. materiál (tis.CZK)	4 542	4 256	4 184	4 338	4 859	4 415
Meziroční změna abs.		-286	-72	154	521	444 Plnění abs.
Meziroční změna %		93,7%	98,3%	103,7%	112,0%	110,0% Plnění %


Obložnost

	2017	Skutečnost od počátku roku (1-12)			
		2018	2019	2020	2021
Obložnost (%)	86,0%	83,5%	74,9%	72,7%	73,0%
Meziroční změna %		↓ 97,1%	↓ 89,6%	↓ 97,1%	⇒ 100,5%

REPORTING KLINIK za období 1-12/2021

Útvar: Novorozenecké oddělení

Rok:

2021

Měsíc:

Prosinec

2018	2019	2020	2021	Plán	2021 vs. 2020	v %	Skutečnost vs. Plán 2021	v %
------	------	------	------	------	---------------	-----	--------------------------	-----

FINANCE

Náklady	84 508 208	92 193 741	103 077 367	110 805 993	106 964 032	7 728 626	107,50%	3 841 962	103,59%
Náklady na spotřebu materiálu	13 497 349	11 313 902	12 701 065	13 572 168	13 166 577	871 103	106,86%	405 591	103,08%
Léky a léčiva (bez center a §16)	2 814 557	2 834 852	2 629 769	3 358 545	3 000 000	728 776	127,71%	358 545	111,95%
Krevní přípravky	244 400	325 740	147 254	193 272	323 723	46 018	131,25%	-130 451	59,70%
Zdravotnické prostředky	4 256 195	4 184 039	4 337 972	4 858 614	4 415 000	520 643	112,00%	443 614	110,05%
Potraviny	240 393	244 895	173 186	180 461	243 084	7 275	104,20%	-62 623	74,24%
Všeobecný materiál	812 816	782 142	809 254	716 762	748 873	-92 492	88,57%	-32 111	95,71%
Náhradní díly	341 618	203 995	223 695	378 875	221 897	155 179	169,37%	156 978	170,74%
DDHM a textil	565 226	388 229	752 670	686 731	614 000	-65 938	91,24%	72 731	111,85%
Ostatní spotřeba (bez center a §16)	288 343	145 803	106 635	108 708	0	2 073	101,94%		
Ostatní služby	3 154 566	3 803 455	3 915 053	6 150 641	4 614 132	2 235 588	157,10%	1 536 510	133,30%
Spotřeba energie	870 441	965 080	947 361	948 849	961 777	1 488	100,16%	-12 928	98,66%
Osobní náklady	61 945 392	68 981 096	77 156 777	82 018 516	80 493 547	4 861 740	106,30%	1 524 969	101,89%
Centrové léky dle NIS (sml. I nesml.)	3 815 545	3 393 798	3 211 640	3 744 924	3 393 798	533 283	116,60%	351 126	110,35%
Centrové léky dle účetnictví	3 933 802	2 204 206	3 520 631	3 090 200	3 600 000	-430 431	87,77%	-509 800	85,84%
§16 dle NIS (sml. I nesml.)	0	0	0	0	0	0			
§16 dle účetnictví	0	0	0	0	0	0			
CASH úhrady (bez tržeb od ZP za zdrav.péči, bonusů, FKSP, náhrady poj)	34 237	34 999	123 291	100 608	24 791	-22 683	81,60%	75 817	405,82%

PRODUKCE

AMBULANTNÍ PÉČE									
Ambulantní body	447 642	448 225	518 970	1 019 444	448 225	500 474	196,44%	571 219	227,44%
Počet ambulantních výkonů	3 285	3 415	3 759	4 519	3 415	760	120,22%	1 104	132,33%
ZUM/ZULP v CZK	0	1 924	0	6	1 924	6		-1 919	0,31%
Hodnota ambulantní péče v CZK	0	478 826	666 943	1 180 587	478 826	513 644	177,01%	701 762	246,56%
Počet vyšetření celkem	0	1 544	1 659	2 082	1 544	423	125,50%	538	134,84%
z toho ambulantní vyšetření	0	1 517	1 641	2 043	1 517	402	124,50%	526	134,67%
Počet URČ celkem	0	2 730	2 728	2 850	2 730	122	104,47%	120	104,40%
z toho ambulantní URČ	0	802	917	1 059	802	142	115,49%	257	132,04%
Záchyt receptů obrátově		49,4%	53,3%	47,6%	49,4%	0	89,28%	0	96,37%
Záchyt receptů množstevně		49,0%	36,4%	47,6%	49,0%	0	130,82%	0	97,17%

HOSPITALIZAČNÍ PÉČE											
Přijímající	IR-DRG	Casemix	2 603	2 617	2 431	2 524	2 617	92	103,80%	-93	96,43%
		Počet případů	2 627	2 515	2 513	2 611	2 515	98	103,90%	96	103,82%
		CMI	0,99	1,04	0,97	0,97	1,04	0,0	99,90%	0	92,88%
	CZ-DRG	Casemix	0	1 822	1 714	1 739	1 822	25	101,44%	-83	95,43%
		Počet případů	0	2 515	2 513	2 611	2 515	98	103,90%	96	103,82%
		CMI		0,72	0,68	0,67	0,72	0	97,63%	0	91,92%
	ALOS	LOS - skutečnost		6,1	5,8	5,6	6,1	-0,2	96,31%	0	92,22%
		ALOS dle DRG		6,7	6,5	6,7	6,7	0,2	103,81%	0	100,50%
		bez CC	78,8%	80,3%	81,7%	80,7%	80,3%	-1,1%	98,70%	0	100,44%
	Komorb.	s CC	15,3%	14,5%	13,2%	14,3%	14,5%	1,1%	108,10%	0	98,32%
s MCC		5,9%	5,2%	5,1%	5,1%	5,2%	0,0%	99,94%	0	97,95%	
Propouštějící	IR-DRG	Casemix	2 589	2 595	2 417	2 488	2 595	72	102,97%	-106	95,90%
		Počet případů	2 617	2 507	2 498	2 598	2 507	100	104,00%	91	103,63%
		CMI	0,99	1,04	0,97	0,96	1,04	0,0	99,00%	0	92,54%
	CZ-DRG	Casemix	0	1 826	1 709	1 738	1 826	29	101,69%	-88	95,19%
		Počet případů	0	2 508	2 499	2 599	2 508	100	104,00%	91	103,63%
		CMI		0,73	0,68	0,67	0,73	0,0	97,78%	0	91,85%
	ALOS	LOS - skutečnost		6,1	5,8	5,6	6,1	-0,2	96,24%	0	92,19%
		ALOS dle DRG		6,7	6,5	6,7	6,7	0,2	103,82%	0	100,49%
		bez CC	78,8%	80,3%	81,7%	80,7%	80,3%	-1,0%	98,74%	0	100,47%
	Komorb.	s CC	15,3%	14,5%	13,2%	14,2%	14,5%	1,0%	107,84%	0	98,09%
s MCC		5,9%	5,2%	5,1%	5,1%	5,2%	0,0%	99,94%	0	97,98%	
- v tom ukončeno/nevykázáno: Počet případů					0						
CM					0,00						

DATA UZIS										
Bez LDN NIP DIOP	Počet lůžek k datu (potenciální kapacita)	50	50	50	50	50	0	100,00%	0	100,00%
	Průměrný počet lůžek za období	50	50	50	50	50	0	99,73%	0	100,00%
	Počet OD	15 244	13 666	13 300	13 324	13 666	24	100,18%	-342	97,50%
	Počet hospitalizací	2 866	2 720	2 721	2 860	2 720	139	105,11%	140	105,15%
	Obložnost	83,5%	74,9%	72,7%	73,0%	1	0	100,45%	0	97,50%
Průměrná doba hospitalizace										
Vybrané výkony	viz drill	2 532	2 534	2 627	2 627	93	103,67%			
Počet operací (MEDEA)	0	0	0	0	0	0				
Počet operací (MEDIX)	0	0	0	0	0	0				
Vyžádaná péče (v tis. bodech)	8 934	8 040	8 296	8 405	8 405	109	101,31%			

PERSONALISTIKA

ZAMĚSTNANCI - Přepočteny evidenční stav										
Systemizace										
CELKEM	72,3	71,8	71,3	72,3	72,5	71,6	0,2	100,28%	0,9	101,32%
Lékaři celkem	10,5	10,3	9,5	10,3	10,5	10,3	0,2	101,94%	0,2	101,94%
z toho L1	2,0	2,0	1,0	1,2	1,4	1,0	0,2	116,67%	0,4	140,00%
z toho L2	0,0	0,0	1,0	0,0	1,0	1,0	1,0	89,01%	0,0	100,00%
z toho L3	8,5	8,3	7,5	9,1	8,1	8,3	-1,0		-0,2	97,59%
Sestry	56,8	56,5	56,8	57,0	57,0	56,3	0,0	100,00%	0,7	101,33%
Ostatní NLZP	4,0	4,0	4,0	4,0	4,0	4,0	0,0	100,00%	0,0	100,00%
THP	1,0	1,0	1,0	1,0	1,0	1,0	0,0	100,00%	0,0	100,00%
Dělník	0,0	0,0	0,0	0,0	0,0	0,0	0,0		0,0	
Ostatní	0,0	0,0	0,0	0,0	0,0	0,0	0,0	0,00%	0,0	0,00%