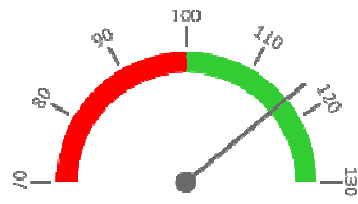
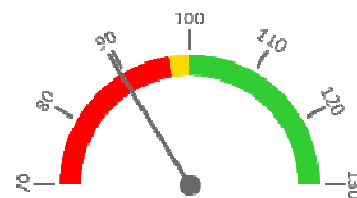


Ambulantní body

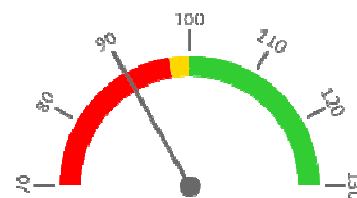
	2019	2020	2021	2022	Plán (1-5) 2022
Amb. body (tis.)	8 912	7 308	7 441	9 642	8 255
Meziroční změna abs.	260	-1 604	133	2 200	1 387 Plnění abs.
Meziroční změna %	↑ 103,0%	↓ 82,0%	↑ 101,8%	↑ 129,6%	116,8% Plnění %


Casemix a počet případů - přijímající oddělení (CZ-DRG)

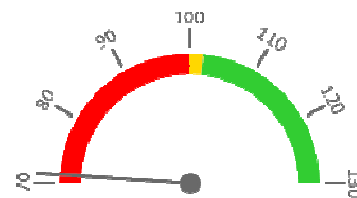
	2019	2020	2021	2022	Plán (1-5) 2022
Casemix (CM)	1 701	1 167	1 227	1 509	1 689
Meziroční změna abs.		-534	60	282	-179 Plnění abs.
Meziroční změna %		↓ 68,6%	↑ 105,2%	↑ 123,0%	89,4% Plnění %
Počet případů (PP)	2 022	1 389	1 155	1 754	2 022
Meziroční změna abs.		-633	-234	599	-268 Plnění abs.
Meziroční změna %		↓ 68,7%	↓ 83,2%	↑ 151,9%	86,7% Plnění %
LOS - skutečnost (dny)	4,9	5,2	5,6	4,8	
Meziroční změna abs.		0,3	0,3	-0,7	
Meziroční změna %		● 106,0%	● 106,4%	● 86,6%	
ALOS - dle DRG (dny)	4,9	5,0	5,5	5,1	


Casemix a počet případů - propouštějící oddělení (CZ-DRG)

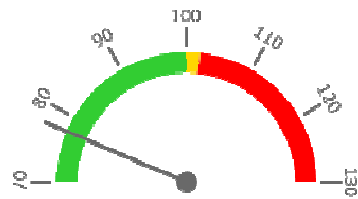
	2019	2020	2021	2022	Plán (1-5) 2022
Casemix (CM)	1 690	1 168	1 229	1 512	1 677
Meziroční změna abs.		-522	61	283	-166 Plnění abs.
Meziroční změna %		↓ 69,1%	↑ 105,2%	↑ 123,0%	90,1% Plnění %
Počet případů (PP)	2 016	1 388	1 157	1 754	2 016
Meziroční změna abs.		-628	-231	597	-262 Plnění abs.
Meziroční změna %		↓ 68,8%	↓ 83,4%	↑ 151,6%	87,0% Plnění %
LOS - skutečnost (dny)	4,9	5,2	5,6	4,8	
Meziroční změna abs.		0,3	0,4	-0,7	
Meziroční změna %		● 105,7%	● 107,0%	● 86,5%	
ALOS - dle DRG (dny)	4,9	5,0	5,5	5,1	


Ošetřovací dny

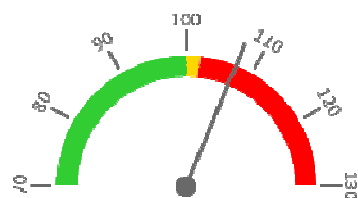
	2019	2020	2021	2022	Plán (1-5) 2022
Ošetř. Dny	12 255	9 843	8 302	8 740	12 255
Meziroční změna abs.	751	-2 412	-1 541	438	-3 515 Plnění abs.
Meziroční změna %	↑ 106,5%	↓ 80,3%	↓ 84,3%	↑ 105,3%	71,3% Plnění %


Centrové léky

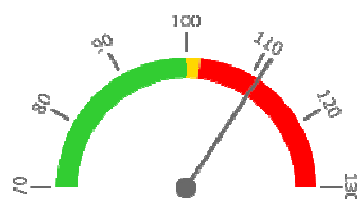
	2019	2020	2021	2022	Plán (1-5) 2022
Centrové léky (tis.CZK)	8 674	25 989	39 200	48 668	62 667
Meziroční změna abs.	1 622	17 316	13 210	9 468	-13 999 Plnění abs.
Meziroční změna %	● 123,0%	● 299,6%	● 150,8%	● 124,2%	77,7% Plnění %


Ostatní léky

	2019	2020	2021	2022	Plán (1-5) 2022
Ostatní léky (tis.CZK)	5 560	6 123	7 313	8 431	7 844
Meziroční změna abs.	-1 874	563	1 190	1 118	587 Plnění abs.
Meziroční změna %	● 74,8%	● 110,1%	● 119,4%	● 115,3%	107,5% Plnění %


Zdravotnický materiál

	2019	2020	2021	2022	Plán (1-5) 2022
Zdrav. materiál (tis.CZK)	2 486	2 127	2 567	3 485	3 135
Meziroční změna abs.	58	-359	441	918	350 Plnění abs.
Meziroční změna %	● 102,4%	● 85,5%	● 120,7%	● 135,8%	111,2% Plnění %


Obložnost

	2019	2020	2021	2022
Obložnost (%)	78,6%	65,0%	70,1%	76,1%
Meziroční změna %	↑ 106,4%	↓ 82,8%	↑ 107,9%	↑ 108,5%

REPORTING KLINIK za období 1-5/2022

Útvar: Dětská klinika

Rok: 2022

Měsíc: Květen

2019	2020	2021	2022	Plán	2022 vs. 2021	v %	Skutečnost vs. Plán 2022	v %
------	------	------	------	------	---------------	-----	--------------------------	-----

FINANCE

Náklady	85 409 498	107 630 691	145 213 052	151 016 437	164 808 205	5 803 385	104,00%	-13 791 768	91,63%
Náklady na spotřebu materiálu (včetně CL a §16)	19 225 226	37 947 548	52 947 812	63 954 656	77 452 713	11 006 844	120,79%	-13 498 057	82,57%
Léky a léčiva (bez CL a §16)	5 559 858	6 122 642	7 312 849	8 430 924	7 844 378	1 118 076	115,29%	586 547	107,48%
Krevní přípravky	684 752	1 656 990	1 485 372	1 181 120	1 377 610	-304 252	79,52%	-196 490	85,74%
Zdravotnické prostředky	2 486 035	2 126 584	2 567 348	3 485 438	3 135 046	918 090	135,76%	350 392	111,18%
Potraviny	906 256	809 217	711 068	1 028 943	984 678	317 875	144,70%	44 265	104,50%
Všeobecný materiál	709 863	608 468	753 425	754 424	824 057	999	100,13%	-69 633	91,55%
Náhradní díly	62 602	31 336	129 785	101 639	80 912	-28 146	78,31%	20 727	125,62%
DDHM a textil	134 765	602 607	784 843	261 308	539 129	-523 535	33,29%	-277 821	48,47%
Ostatní spotřeba (bez CL a §16)	7 590	528	3 515	42 928	237	39 413	1221,34%	42 691	18126,57%
Ostatní služby	3 425 594	4 524 007	4 666 453	6 226 814	6 470 444	1 560 361	133,44%	-243 630	96,23%
Spotřeba energie	2 379 508	2 270 287	2 400 883	3 000 452	3 116 585	599 569	124,97%	-116 132	96,27%
Osobní náklady	57 685 976	60 401 726	82 617 980	74 286 656	74 744 326	-8 331 324	89,92%	-457 670	99,39%
Centrové léky dle NIS (sml. i nesml.)	8 459 814	6 342 802	7 253 693	12 402 781	7 253 693	5 149 088	170,99%	5 149 088	170,99%
Centrové léky dle účetnictví	8 131 485	5 748 742	6 453 967	6 626 066	9 166 667	172 099	102,67%	-2 540 601	72,28%
§16 dle NIS (sml. i nesml.)	0	20 399 135	25 181 378	37 323 147	25 181 378	12 141 769	148,22%	12 141 769	148,22%
§16 dle účetnictví	542 019	20 240 434	32 745 639	42 041 865	53 500 000	9 296 226	128,39%	-11 458 135	78,58%
CASH úhrady (bez tržeb od ZP za zdrav.péči, bonusů, FKSP, náhrady pc)	555 514	438 080	127 945	251 665	527 488	123 720	196,70%	-275 822	47,71%

PRODUKCE

AMBULANTNÍ PÉČE	8 912 440	7 308 490	7 441 331	9 641 672	8 254 743	2 200 341	129,57%	1 386 929	116,80%
Ambulantní body	38 071	28 189	29 935	38 979	33 972	9 044	130,21%	5 007	114,74%
Počet ambulantních výkonů	38 071	28 189	29 935	38 979	33 972	9 044	130,21%	5 007	114,74%
ZUM/ZULP v CZK	1 698 706	962 697	2 041 512	2 021 735	4 197 204	-19 776	99,03%	-2 175 469	48,17%
Hodnota ambulantní péče v CZK	12 144 979	11 378 788	13 742 851	15 324 150	15 570 847	1 581 299	111,51%	-246 698	98,42%
Počet vyšetření celkem	14 560	11 530	12 088	15 206	15 206	3 118	125,79%	0	0
z toho ambulantní vyšetření	14 173	11 182	11 669	14 817	14 817	3 148	126,98%	0	0
Počet URČ celkem	10 237	8 456	7 599	10 476	10 476	2 877	137,86%	0	0
z toho ambulantní URČ	9 130	7 690	7 133	9 554	9 554	2 421	133,94%	0	0
Množství předepsané	33 813	35 835	41 818	32 346	32 346	0	77,35%	0	0
Množství zachycené	20 127	18 388	23 263	18 182	18 182	0	78,16%	0	0
Záchyt receptů množstevně	59,5%	51,3%	55,6%	56,2%	60,0%	101,05%	101,05%	93,68%	93,68%
Obrat předepsaný	26 889 340	29 459 389	29 354 831	24 181 265	24 181 265	0	82,38%	0	0
Obrat zachycený	18 836 278	17 464 113	18 091 892	17 676 578	17 676 578	0	97,70%	0	0
Záchyt receptů obrátově	70,1%	59,3%	61,6%	73,1%	60,0%	118,61%	118,61%	121,83%	121,83%

HOSPITALIZAČNÍ PÉČE

Přijímající	IR-DRG	Casemix	1 676	1 186	1 237	1 439	1 186	203	116,38%	253	121,32%		
Přijímající	IR-DRG	Počet případů	2 020	1 385	1 152	1 751	1 385	599	152,00%	366	126,43%		
		CMI	0,83	0,86	1,07	0,82	0,86	-0,3	76,57%	0	95,96%		
		Casemix	1 701	1 167	1 227	1 509	1 689	282	122,99%	-179	89,38%		
CZ-DRG	CZ-DRG	Počet případů	2 022	1 389	1 155	1 754	2 022	599	151,86%	-268	86,75%		
		CMI	0,84	0,84	1,06	0,86	0,84	-0,2	80,99%	0	103,03%		
		LOS - skutečnost	4,9	5,2	5,6	4,8	4,9	-0,7	86,60%	0	97,69%		
ALOS	ALOS dle DRG	ALOS dle DRG	4,9	5,0	5,5	5,1	4,9	-0,3	94,22%	0	104,31%		
		bez CC	81,0%	80,5%	75,6%	78,6%	80,5%	3,0%	103,94%	0	97,61%		
		s CC	14,3%	13,8%	14,5%	13,4%	13,8%	-1,1%	92,58%	0	97,32%		
Komorb.	s MCC	s MCC	4,7%	5,7%	9,9%	8,0%	5,7%	-1,9%	80,80%	0	140,17%		
		Propouštějící	IR-DRG	Casemix	1 657	1 186	1 241	1 441	1 186	201	116,19%	255	121,49%
		Propouštějící	IR-DRG	Počet případů	2 014	1 384	1 154	1 751	1 384	597	151,73%	367	126,52%
CMI	0,82			0,86	1,07	0,82	0,86	-0,3	76,58%	0	96,03%		
Casemix	1 690			1 168	1 229	1 512	1 677	283	122,99%	-166	90,12%		
CZ-DRG	CZ-DRG	Počet případů	2 016	1 388	1 157	1 754	2 016	597	151,60%	-262	87,00%		
		CMI	0,84	0,84	1,06	0,86	0,83	-0,2	81,13%	0	103,58%		
		LOS - skutečnost	4,9	5,2	5,6	4,8	4,9	-0,7	86,52%	0	97,89%		
ALOS	ALOS dle DRG	ALOS dle DRG	4,9	5,0	5,5	5,1	4,9	-0,3	94,15%	0	104,37%		
		bez CC	81,1%	80,5%	75,6%	78,5%	80,5%	3,0%	103,92%	0	97,56%		
		s CC	14,2%	13,9%	14,6%	13,4%	13,9%	-1,1%	92,19%	0	96,74%		
Komorb.	s MCC	s MCC	4,7%	5,6%	9,9%	8,1%	5,6%	-1,8%	81,51%	0	142,88%		
		- v tom ukončeno/nevykázáno: Počet případů										35	
		CM										28,81	

DATA UZIS

Akutní lůžka	Počet lůžek k datu (potenciální kapacita)	105	105	105	0	-105	0,00%		
Průměrný počet lůžek za období	103	100	78	76	76	-2	97,02%		
Počet OD	12 255	9 843	8 302	8 740	8 740	438	105,28%		
Počet hospitalizací	3 441	2 414	1 890	2 295	2 295	405	121,43%		
Obloženost	78,6%	65,0%	70,1%	76,1%	76,1%	0	108,51%		
Průměrná doba hospitalizace									
Vybrané výkony	viz drill	44	19	29	29	10	152,63%		
Počet operací (MEDEA)	0	2	0	1	1	1			
Počet operací (MEDIX)	211	133	149	166	166	17	111,41%		
Vyžádána péče (v tis. bodech)	10 495	10 608	11 295	16 749	16 749	5 454	148,29%		

PERSONALISTIKA

ZAMĚŠTNANCI - Přepočtený evidenční stav	Systemizace	164,0	159,1	166,4	0,0	0,0	-166,4	0,00%	0,0
CELKEM	0,0	164,0	159,1	166,4	0,0	0,0	-166,4	0,00%	0,0
Lékaři celkem	0,0	29,2	30,3	35,5	0,0	0,0	-35,5	0,00%	0,0
z toho L1	0,0	4,1	6,2	11,2	0,0	0,0	-11,2	0,00%	0,0
z toho L2	0,0	3,3	5,0	3,3	0,0	0,0	-3,3	0,00%	0,0
z toho L3	0,0	21,8	19,1	21,0	0,0	0,0	-21,0	0,00%	0,0
Sestry	0,0	112,4	108,8	111,0	0,0	0,0	-111,0	0,00%	0,0
Ostatní NLZP	0,0	18,0	17,0	17,0	0,0	0,0	-17,0	0,00%	0,0
THP	0,0	3,0	3,0	3,0	0,0	0,0	-3,0	0,00%	0,0
Dělník	0,0	0,0	0,0	0,0	0,0	0,0	0,0	0,00%	0,0
Ostatní	0,0	1,5	0,0	0,0	0,0	0,0	0,0	0,00%	0,0