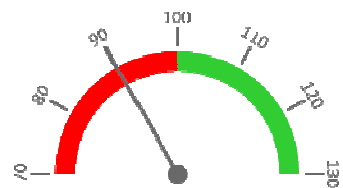
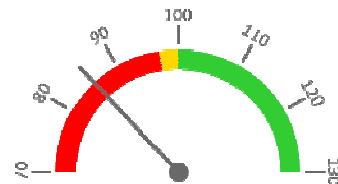


Ambulantní body

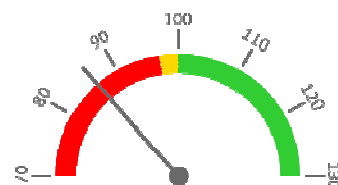
	Skutečnost od počátku roku (1-12)					Plán (1-12)
	2017	2018	2019	2020	2021	2021
Amb. body (tis.)	17 529	19 133	20 054	17 192	18 080	20 054
Meziroční změna abs.		1 604	921	-2 862	888	-1 974 Plnění abs.
Meziroční změna %		↑ 109,1%	↑ 104,8%	↓ 85,7%	↑ 105,2%	90,2% Plnění %


Casemix a počet případů - přijímající oddělení (IR-DRG)

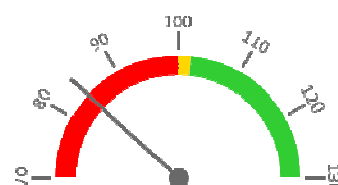
	Skutečnost od počátku roku (1-12)					Plán (1-12)
	2017	2018	2019	2020	2021	2021
Casemix (CM)	3 302	3 704	3 653	2 849	3 125	3 653
Meziroční změna abs.		402	-51	-804	275	-528 Plnění abs.
Meziroční změna %		↑ 112,2%	↓ 98,6%	↓ 78,0%	↑ 109,7%	85,5% Plnění %
Počet případů (PP)	4 229	4 401	4 535	3 220	3 321	4 535
Meziroční změna abs.		172	134	-1 315	101	-1 214 Plnění abs.
Meziroční změna %		↑ 104,1%	↑ 103,0%	↓ 71,0%	↑ 103,1%	73,2% Plnění %
LOS - skutečnost (dny)	0,0	0,0	4,8	5,3	5,3	
Meziroční změna abs.				0,5	0,0	
Meziroční změna %				● 109,9%	● 99,5%	
ALOS - dle DRG (dny)	0,0	0,0	5,0	5,1	5,5	


Casemix a počet případů - propouštějící oddělení (IR-DRG)

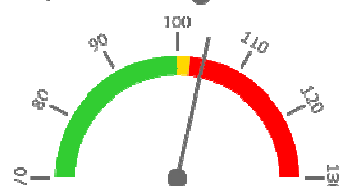
	Skutečnost od počátku roku (1-12)					Plán (1-12)
	2017	2018	2019	2020	2021	2021
Casemix (CM)	3 353	3 716	3 652	2 854	3 147	3 652
Meziroční změna abs.		363	-64	-798	293	-505 Plnění abs.
Meziroční změna %		↑ 110,8%	↓ 98,3%	↓ 78,1%	↑ 110,3%	86,2% Plnění %
Počet případů (PP)	4 238	4 410	4 529	3 218	3 314	4 529
Meziroční změna abs.		172	119	-1 311	96	-1 215 Plnění abs.
Meziroční změna %		↑ 104,1%	↑ 102,7%	↓ 71,1%	↑ 103,0%	73,2% Plnění %
LOS - skutečnost (dny)	0,0	0,0	4,8	5,3	5,3	
Meziroční změna abs.				0,5	0,0	
Meziroční změna %				● 109,6%	● 100,1%	
ALOS - dle DRG (dny)	0,0	0,0	5,0	5,1	5,5	


Ošetrovací dny

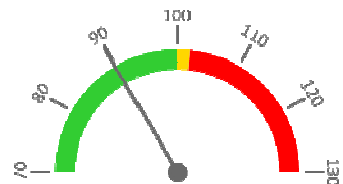
	Skutečnost od počátku roku (1-12)					Plán (1-12)
	2017	2018	2019	2020	2021	2021
Ošetř. Dny	26 612	27 435	26 894	22 390	22 635	26 894
Meziroční změna abs.		823	-541	-4 504	245	-4 259 Plnění abs.
Meziroční změna %		↑ 103,1%	↓ 98,0%	↓ 83,3%	↑ 101,1%	84,2% Plnění %


Centrové léky

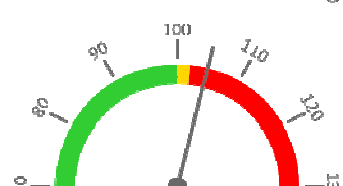
	Skutečnost od počátku roku (1-12)					Plán (1-12)
	2017	2018	2019	2020	2021	2021
Centrové léky (tis.CZK)	15 402	19 358	23 313	71 692	101 099	96 987
Meziroční změna abs.		3 956	3 955	48 379	29 407	4 112 Plnění abs.
Meziroční změna %		● 125,7%	● 120,4%	● 307,5%	● 141,0%	104,2% Plnění %


Ostatní léky

	Skutečnost od počátku roku (1-12)					Plán (1-12)
	2017	2018	2019	2020	2021	2021
Ostatní léky (tis.CZK)	16 838	18 298	14 590	18 163	17 069	19 000
Meziroční změna abs.		1 460	-3 708	3 573	-1 094	-1 931 Plnění abs.
Meziroční změna %		● 108,7%	● 79,7%	● 124,5%	● 94,0%	89,8% Plnění %


Zdravotnický materiál

	Skutečnost od počátku roku (1-12)					Plán (1-12)
	2017	2018	2019	2020	2021	2021
Zdrav. materiál (tis.CZK)	6 273	6 513	6 430	5 945	6 815	6 500
Meziroční změna abs.		240	-83	-485	870	315 Plnění abs.
Meziroční změna %		● 103,8%	● 98,7%	● 92,5%	● 114,6%	104,8% Plnění %


Obložnost

	Skutečnost od počátku roku (1-12)				
	2017	2018	2019	2020	2021
Obložnost (%)	75,1%	76,3%	75,0%	65,0%	71,6%
Meziroční změna %		↑ 101,6%	↓ 98,3%	↓ 86,7%	↑ 110,3%

REPORTING KLINIK za období 1-12/2021

Útvar: Dětská klinika

Rok: 2021

Měsíc: Prosinec

2018	2019	2020	2021	Plán	2021 vs. 2020	v %	Skutečnost vs. Plán 2021	v %
------	------	------	------	------	---------------	-----	--------------------------	-----

FINANCE

Náklady	204 212 528	221 231 839	306 716 791	357 679 275	325 235 720	50 962 484	116,62%	32 443 555	109,98%
Náklady na spotřebu materiálu	50 736 840	50 260 085	104 532 388	133 527 031	129 207 036	28 994 643	127,74%	4 319 995	103,34%
Léky a léčiva (bez center a §16)	18 297 629	14 590 073	18 163 333	17 069 208	19 000 000	-1 094 125	93,98%	-1 930 792	89,84%
Krevní přípravky	2 425 496	1 710 272	3 289 454	3 157 553	1 702 824	-131 901	95,99%	1 454 729	185,43%
Zdravotnické prostředky	6 513 155	6 429 941	5 944 795	6 814 987	6 500 000	870 192	114,64%	314 987	104,85%
Potraviny	2 001 959	2 096 449	1 840 045	1 900 562	2 222 176	60 517	103,29%	-321 615	85,53%
Všeobecný materiál	1 490 144	1 614 307	1 686 216	1 719 809	1 567 724	33 593	101,99%	152 085	109,70%
Náhradní díly	255 226	150 782	213 282	358 685	144 510	145 403	168,17%	214 174	248,21%
DDHM a textil	394 283	324 561	1 684 918	1 369 752	1 083 000	-315 166	81,29%	286 752	126,48%
Ostatní spotřeba (bez center a §16)	641	30 258	18 020	37 435	0	19 415	207,74%		
Ostatní služby	7 384 227	11 389 937	15 810 183	15 207 649	12 785 191	-602 535	96,19%	2 422 457	118,95%
Spotřeba energie	4 423 895	5 071 672	4 875 767	4 848 508	5 030 537	-27 259	99,44%	-182 029	96,38%
Osobní náklady	135 596 588	148 016 826	175 009 166	195 345 344	172 839 421	20 336 178	111,62%	22 505 924	113,02%
Centrové léky dle NIS (sml. I nesml.)	19 771 106	15 475 490	16 308 967	19 162 549	15 475 490	2 853 582	117,50%	3 687 060	123,83%
Centrové léky dle účetnictví	17 506 735	15 332 094	14 863 696	15 580 035	15 970 000	716 339	104,82%	-389 965	97,56%
§16 dle NIS (sml. I nesml.)	0	311 498	56 507 531	73 151 278	311 498	16 643 748	129,45%	72 839 781	23483,74%
§16 dle účetnictví	1 851 573	7 981 348	56 828 629	85 519 005	81 016 800	28 690 376	150,49%	4 502 205	105,56%
CASH úhrady (bez tržeb od ZP za zdrav.pěči, bonusů, FKSP, náhrady)	938 839	1 178 141	807 497	732 808	1 052 408	-74 689	90,75%	-319 601	69,63%

PRODUKCE

AMBULANTNÍ PÉČE

Ambulantní body	19 132 964	20 054 183	17 191 870	18 079 960	20 054 183	888 090	105,17%	-1 974 223	90,16%
Počet ambulantních výkonů	84 172	85 817	67 852	75 591	85 817	7 739	111,41%	-10 226	88,08%
ZUM/ZULP v CZK	2 787 813	10 288 425	3 844 857	4 986 210	10 288 425	1 141 353	129,69%	-5 302 216	48,46%
Hodnota ambulantní péče v CZK	0	34 007 836	33 934 871	29 495 597	34 007 836	-4 439 273	86,92%	-4 512 238	86,73%
Počet vyšetření celkem	0	32 947	27 413	29 998	32 947	2 585	109,43%	-2 949	91,05%
z toho ambulantní vyšetření	0	32 069	26 553	29 045	32 069	2 492	109,39%	-3 024	90,57%
Počet URČ celkem	0	17 321	14 193	14 796	17 321	603	104,25%	-2 525	85,42%
z toho ambulantní URČ	0	15 314	12 714	13 407	15 314	693	105,45%	-1 907	87,55%
Záchyt receptů obrátově		67,9%	66,0%	68,5%	67,9%	0	103,67%	0	100,86%
Záchyt receptů množstevně		57,4%	53,9%	54,8%	57,4%	0	101,68%	0	95,50%

HOSPITALIZAČNÍ PÉČE

Přijímající	IR-DRG	Casemix	3 704	3 653	2 849	3 125	3 653	275	109,67%	-528	85,54%
		Počet případů	4 401	4 535	3 220	3 321	4 535	101	103,14%	-1 214	73,23%
		CMI	0,84	0,81	0,88	0,94	0,81	0,1	106,33%	0	116,81%
	CZ-DRG	Casemix	0	3 713	2 809	3 207	3 713	398	114,16%	-506	86,37%
		Počet případů	0	4 535	3 220	3 321	4 535	101	103,14%	-1 214	73,23%
		CMI	0	0,82	0,87	0,97	0,82	0,1	110,69%	0	117,95%
	ALOS	LOS - skutečnost		4,8	5,3	5,3	4,8	0,0	99,49%	0	109,36%
		ALOS dle DRG		5,0	5,1	5,5	5,0	0,4	107,31%	1	109,99%
	Komb. s	bez CC	81,8%	81,8%	79,4%	78,1%	81,8%	-1,2%	98,44%	0	95,52%
		s CC	14,0%	13,5%	14,4%	13,7%	13,5%	-0,7%	95,29%	0	102,08%
s MCC		4,2%	4,7%	6,2%	8,1%	4,7%	1,9%	130,89%	0	171,49%	
Propouštějící	IR-DRG	Casemix	3 716	3 652	2 854	3 147	3 652	293	110,28%	-505	86,18%
		Počet případů	4 410	4 529	3 218	3 314	4 529	96	102,98%	-1 215	73,17%
		CMI	0,84	0,81	0,89	0,95	0,81	0,1	107,09%	0	117,78%
	CZ-DRG	Casemix	0	3 713	2 814	3 232	3 713	417	114,83%	-482	87,03%
		Počet případů	0	4 529	3 218	3 314	4 529	96	102,98%	-1 215	73,17%
		CMI	0	0,82	0,87	0,98	0,82	0,1	111,50%	0	118,94%
	ALOS	LOS - skutečnost		4,8	5,3	5,3	4,8	0,0	100,08%	0	109,73%
		ALOS dle DRG		5,0	5,1	5,5	5,0	0,4	107,58%	1	110,20%
	Komb. s	bez CC	81,8%	81,8%	79,3%	77,9%	81,8%	-1,4%	98,24%	0	95,33%
		s CC	14,0%	13,4%	14,5%	13,9%	13,4%	-0,6%	95,85%	0	103,23%
s MCC		4,2%	4,8%	6,2%	8,2%	4,8%	2,0%	132,24%	0	170,67%	
- v tom ukončeno/nevýkázáno: Počet případů					0						
CM					0,00						

DATA UZIS

Bez LDN NIP DIOP	Počet lůžek k datu (potenciální kapacita)	105	105	105	105	105	0	100,00%	0	100,00%
	Průměrný počet lůžek za období	99	98	94	87	98	-8	91,68%	-12	88,08%
	Počet OD	27 435	26 894	22 390	22 635	26 894	245	101,09%	-4 259	84,16%
	Počet hospitalizací	7 468	7 686	5 466	5 498	7 686	32	100,59%	-2 188	71,53%
	Obloženost	76,3%	75,0%	65,0%	71,6%	1	0	110,27%	0	95,56%
Průměrná doba hospitalizace										

Vybrané výkony

Počet operací (MEDEA)	0	2	4	0		-4	0,00%		
Počet operací (MEDIX)	0	353	278	297		-33	90,38%		
Vyžádaná péče (v tis. bodech)	28 935	26 725	27 302	31 891		4 238	116,90%		

PERSONALISTIKA

ZAMĚŠTNAVANI - Přepočtený evidenční stav

	Systemizace	2018	2019	2020	2021	Plán	2021 vs. 2020	v %	Skutečnost vs. Plán 2021	v %
CELKEM	165,6	167,9	166,8	170,1	170,7	165,6	0,6	100,32%	5,0	103,05%
Lékaři celkem	30,7	32,6	32,2	36,0	38,3	32,2	2,3	106,25%	6,1	118,79%
z toho L1	6,3	5,7	6,2	11,6	10,2	6,2	-1,4	87,93%	4,0	164,52%
z toho L2	2,3	1,9	4,6	3,5	6,1	4,6	2,6	175,36%	1,5	132,97%
z toho L3	22,1	25,1	21,5	21,0	22,0	21,5	1,1	105,01%	0,6	102,56%
Sestry	115,0	112,8	113,6	114,1	112,4	112,4	-1,7	98,51%	0,0	100,00%
Ostatní NLZP	17,0	18,0	18,0	17,0	18,0	18,0	0,0	100,00%	-1,0	94,44%
THP	3,0	3,0	3,0	3,0	3,0	3,0	0,0	100,00%	0,0	100,00%
Dělník	0,0	0,0	0,0	0,0	0,0	0,0	0,0		0,0	
Ostatní	0,0	1,5	0,0	0,0	0,0	0,0	0,0		0,0	