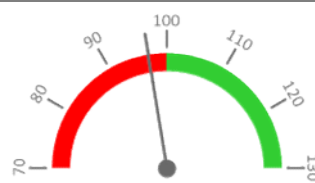


Ambulantní body

	2017	Skutečnost od počátku roku (1-12)				Plán (1-12) 2021
		2018	2019	2020	2021	
Amb. body (tis.)	9 984	9 966	10 151	8 405	9 837	10 151
Meziroční změna abs.		-18	186	-1 746	1 432	-314 Plnění abs.
Meziroční změna %		⇒ 99,8%	↑ 101,9%	↓ 82,8%	↑ 117,0%	96,9% Plnění %


Casemix a počet případů - přijímající oddělení (IR-DRG)

	2017	Skutečnost od počátku roku (1-12)				Plán (1-12) 2021
		2018	2019	2020	2021	
Casemix (CM)	4 168	4 224	4 464	3 228	2 843	4 464
Meziroční změna abs.		56	240	-1 236	-385	-1 621 Plnění abs.
Meziroční změna %		↑ 101,3%	↑ 105,7%	↓ 72,3%	↓ 88,1%	63,7% Plnění %
Počet případů (PP)	2 590	2 583	2 642	1 919	1 647	2 642
Meziroční změna abs.		-7	59	-723	-272	-995 Plnění abs.
Meziroční změna %		⇒ 99,7%	↑ 102,3%	↓ 72,6%	↓ 85,8%	62,3% Plnění %
LOS - skutečnost (dny)	6,21	6,20	6,19	6,24	6,27	
Meziroční změna abs.		-0,02	-0,01	0,05	0,03	
Meziroční změna %		● -0,3%	● -0,2%	● 100,9%	● 100,5%	
ALOS - dle DRG (dny)	6,42	6,51	6,68	6,78	6,86	


Casemix a počet případů - propouštějící oddělení (IR-DRG)

	2017	Skutečnost od počátku roku (1-12)				Plán (1-12) 2021
		2018	2019	2020	2021	
Casemix (CM)	4 156	4 299	4 296	3 107	2 739	4 296
Meziroční změna abs.		143	-2	-1 189	-368	-1 557 Plnění abs.
Meziroční změna %		↑ 103,4%	⇒ 99,9%	↓ 72,3%	↓ 88,1%	63,8% Plnění %
Počet případů (PP)	2 592	2 592	2 607	1 927	1 618	2 607
Meziroční změna abs.		0	15	-680	-309	-989 Plnění abs.
Meziroční změna %		⇒ 100,0%	⇒ 100,6%	↓ 73,9%	↓ 84,0%	62,1% Plnění %
LOS - skutečnost (dny)	6,15	6,23	6,08	6,32	6,27	
Meziroční změna abs.		0,08	-0,15	0,24	-0,05	
Meziroční změna %		● 1,3%	● -2,4%	● 103,9%	● 99,2%	
ALOS - dle DRG (dny)	6,42	6,50	6,62	6,79	6,81	


Ošetrovací dny

	2017	Skutečnost od počátku roku (1-12)				Plán (1-12) 2021
		2018	2019	2020	2021	
Ošetř. Dny	13 496	13 768	13 815	10 208	8 715	13 815
Meziroční změna abs.		272	47	-3 607	-1 493	-5 100 Plnění abs.
Meziroční změna %		↑ 102,0%	⇒ 100,3%	↓ 73,9%	↓ 85,4%	63,1% Plnění %


Centrové léky

	2017	Skutečnost od počátku roku (1-12)				Plán (1-12) 2021
		2018	2019	2020	2021	
Centrové léky (tis.CZK)	0	0	0	0	0	0
Meziroční změna abs.						Plnění abs.
Meziroční změna %						Plnění %


Ostatní léky

	2017	Skutečnost od počátku roku (1-12)				Plán (1-12) 2021
		2018	2019	2020	2021	
Ostatní léky (tis.CZK)	3 430	3 576	3 586	3 248	2 928	3 800
Meziroční změna abs.		147	10	-339	-320	-872 Plnění abs.
Meziroční změna %		↑ 104,3%	⇒ 100,3%	↓ 90,6%	↓ 90,2%	77,0% Plnění %


Zdravotnický materiál

	2017	Skutečnost od počátku roku (1-12)				Plán (1-12) 2021
		2018	2019	2020	2021	
Zdrav. materiál (tis.CZK)	47 960	49 646	47 170	36 509	31 784	47 170
Meziroční změna abs.		1 686	-2 476	-10 661	-4 725	-15 386 Plnění abs.
Meziroční změna %		↑ 103,5%	↓ 95,0%	↓ 77,4%	↓ 87,1%	67,4% Plnění %


Obloženost

	2017	Skutečnost od počátku roku (1-12)		
		2018	2019	2020
Obloženost (%)	72,5%	74,4%	74,8%	61,0%
Meziroční změna %		↓ 2,7%	↓ 0,6%	↓ 81,6%

REPORTING KLINIK za období 1-12/2021

Útvár: Ortopedická klinika

Rok: 2021

Měsíc: Prosinec

	2018	2019	2020	2021	Plán	2021 vs. 2020	v %	Skutečnost vs. Plán 2021	v %
FINANCE									
Náklady	150 646 786	157 334 594	161 735 691	155 376 262	170 500 179	-6 359 429	96,07%	-15 123 917	91,13%
Náklady na spotřebu materiálu	63 055 119	60 711 083	48 877 050	42 611 842	59 121 701	-6 265 208	87,18%	-16 509 859	72,07%
Léky a léčiva (bez center a §16)	3 576 409	3 586 421	3 247 588	2 927 803	3 800 000	-319 786	90,15%	-279 197	77,05%
Krevní přípravky	1 744 930	1 787 932	1 336 840	1 498 575	1 778 258	161 735	112,10%	-279 683	84,27%
Zdravotnické prostředky	49 646 094	47 170 032	36 508 909	31 784 197	47 170 000	-4 724 712	87,06%	-15 385 803	67,38%
Potraviny	955 027	1 012 477	816 168	715 829	1 073 253	-100 338	87,71%	-357 423	66,70%
Všeobecný materiál	1 077 635	1 100 018	1 134 700	872 617	1 154 664	-262 084	76,90%	-282 047	75,57%
Náhradní díly	148 495	331 087	136 536	193 700	356 526	57 164	141,87%	-162 826	54,33%
DDHM a textil	5 264 390	5 184 137	5 328 089	4 155 071	3 789 000	-1 173 017	77,98%	366 071	109,66%
Ostatní spotřeba	642 140	538 978	368 221	464 050	0	95 829	126,02%		
Ostatní služby	5 367 982	7 164 607	8 574 081	7 421 570	9 055 828	-1 152 511	86,56%	-1 634 258	81,95%
Spotřeba energie	2 182 397	2 537 172	2 469 553	2 328 147	2 513 990	-141 406	94,27%	-185 843	92,61%
Osobní náklady	75 441 722	82 490 281	95 789 990	98 405 989	96 282 115	2 616 000	102,73%	2 123 874	102,21%
Centrové léky dle NIS (sml. I nesml.)	65 249	0	0	0	0	0			
Centrové léky dle účetnictví	0	0	0	0	0	0			
§16 dle NIS (sml. I nesml.)	0	0	0	0	0	0			
§16 dle účetnictví	0	0	0	0	0	0			
CASH úhrady (bez tržeb od ZP za zdrav.péči, bonusů, FKSP, náhrady poj)	443 038	371 428	350 249	335 642	346 616	-14 607	95,83%	-10 974	96,83%

PRODUKCE									
AMBULANTNÍ PÉČE									
Ambulantní body	9 965 773	10 151 320	8 405 090	9 836 950	10 151 320	1 431 860	117,04%	-314 370	96,90%
Počet ambulantních výkonů	77 636	82 775	72 836	77 284	82 775	4 448	106,11%	-5 491	93,37%
ZUM/ZULP v CZK	111 210	89 846	109 053	116 760	89 846	7 707	107,07%	26 914	129,96%
Hodnota ambulantní péče v CZK	0	10 565 773	10 074 855	11 417 757	10 565 773	1 342 902	113,33%	851 985	108,06%
Počet vyšetření celkem	0	34 299	28 324	31 441	34 299	3 117	111,00%	-2 858	91,67%
z toho ambulantní vyšetření	0	32 739	26 634	29 246	32 739	2 612	109,81%	-3 493	89,33%
Počet URČ celkem	0	17 685	15 535	16 818	17 685	1 283	108,26%	-867	95,10%
z toho ambulantní URČ	0	17 552	14 544	15 641	17 552	1 097	107,54%	-1 911	89,11%
Záchyty receptů obrátově		68,9%	68,7%	73,2%	68,9%	0	106,60%	0	106,30%
Záchyty receptů množstevně		60,4%	54,5%	54,2%	60,4%	0	99,55%	0	89,82%

HOSPITALIZAČNÍ PÉČE											
Přijímající	IR-DRG	Casemix	4 224	4 464	3 228	2 843	4 464	-385	88,08%	-1 621	63,69%
		Počet případů	2 583	2 642	1 919	1 647	2 642	-272	85,29%	-995	62,34%
		CMI	1,64	1,69	1,68	1,73	1,69	0	104,14%	0	102,17%
	CZ-DRG	Casemix	0	3 628	2 492	2 249	3 628	-243	91,26%	-1 379	61,99%
		Počet případů	0	2 642	1 919	1 647	2 642	-272	85,29%	-995	62,34%
		CMI		1,37	1,30	1,37	1,37	0,1	107,00%	0	99,44%
	ALOS	LOS - skutečnost		6,2	6,2	6,3	6,2	0,0	100,48%	0	101,32%
		ALOS dle DRG		6,0	5,8	6,2	6,0	0,3	105,68%	0	102,85%
	Komorb.	bez CC	96,3%	96,4%	92,9%	95,3%	96,4%	2,4%	102,62%	0	98,92%
		s CC	3,0%	3,2%	4,0%	3,7%	3,2%	-0,3%	92,23%	0	113,46%
s MCC		0,7%	0,4%	3,1%	1,0%	0,4%	-2,1%	31,80%	0	258,46%	

Propouštějící	IR-DRG	Casemix	4 299	4 296	3 107	2 739	4 296	-368	88,15%	-1 557	63,75%
		Počet případů	2 592	2 607	1 927	1 618	2 607	-309	83,96%	-989	62,06%
		CMI	1,66	1,65	1,61	1,69	1,65	0,1	104,98%	0	102,72%
	CZ-DRG	Casemix	0	3 453	2 424	2 179	3 482	-245	89,89%	-1 303	62,57%
		Počet případů	0	2 607	1 927	1 618	2 615	-309	83,96%	-997	61,87%
		CMI		1,32	1,26	1,35	1,33	0,1	107,06%	0	101,12%
	ALOS	LOS - skutečnost		6,1	6,3	6,3	6,2	-0,1	99,19%	0	101,21%
		ALOS dle DRG		6,0	5,9	6,2	6,0	0,2	103,84%	0	102,61%
	Komorb.	bez CC	97,1%	97,4%	92,1%	96,4%	97,4%	4,3%	104,66%	0	98,97%
		s CC	2,6%	2,5%	3,3%	3,2%	2,5%	-0,1%	98,30%	0	128,90%
s MCC		0,3%	0,2%	4,7%	0,4%	0,2%	-4,2%	9,26%	0	281,97%	
- v tom ukončeno/nevykázáno: Počet případů					0						
CM					0,00						

DATA UZIS										
Bez LDN NIP DIOP	Počet lůžek k datu (potenciální kapacita)	56	56	56	56	56	0	100,00%	0	100,00%
	Průměrný počet lůžek za období	51	51	46	40	51	-6	87,40%	-11	79,17%
	Počet OD	13 768	13 815	10 208	8 715	13 815	-1 493	85,37%	-5 100	63,08%
	Počet hospitalizací	2 740	2 761	2 077	1 771	2 761	-306	85,26%	-990	64,14%
	Obloženost	74,4%	74,8%	61,0%	59,6%	1	0	97,68%	0	79,68%
Průměrná doba hospitalizace										

Vybrané výkony									
TEP celkem	41	932	608	649	932	41	106,74%	-283	69,64%
TEP CKP	41	45	36	47	45	11	130,56%	2	104,44%
TEP kyčel	0	457	293	339	457	46	115,70%	-118	74,18%
TEP revize kyčel	0	39	29	34	39	5	117,24%	-5	87,18%
TEP koleno	0	347	205	193	347	-12	94,15%	-154	55,62%
TEP revize koleno	0	13	8	14	13	6	175,00%	1	107,69%
TEP rameno	0	20	11	5	20	-6	45,45%	-15	25,00%
TEP revize rameno	0	2	1	1	2	0	100,00%	-1	50,00%
TEP kotník	0	3	3	0	3	-3	0,00%	-3	0,00%
TEP ostatní	0	6	22	16	6	-6	72,73%	10	266,67%
ASK celkem	1 201	1 178	797	626	1 178	-171	78,54%	-552	53,14%
ASK rameno	312	354	229	191	354	-38	83,41%	-163	53,95%
ASK rameno dekomprese	0	0	0	21	0	21		21	
ASK kyčel	20	25	11	6	25	-5	54,55%	-19	24,00%
ASK kotník	38	30	18	16	30	-2	88,89%	-14	53,33%
ASK loket	18	9	7	5	9	-2	71,43%	-4	55,56%
ASK koleno	677	647	437	309	647	-128	70,71%	-338	47,76%
ASK ostatní	136	113	95	78	113	-17	82,11%	-35	69,03%
Počet operací (MEDEA)	0	0	0	1 994		1 994			
Počet operací (MEDIX)	0	2 882	2 277	1 993		-284	87,53%		
Vyžádaná péče (v tis. bodech)	10 373	9 034	8 321	7 840		-482	94,21%		

PERSONALISTIKA										
ZAMĚSTNANCI - Přepočtený evidenční stav										
<i>Systemizace</i>										
CELKEM	97,7	93,8	92,6	97,6	95,9	92,6	-1,7	98,26%	3,3	103,62%
Lékaři celkem	25,9	22,0	21,8	25,8	24,6	21,8	-1,2	95,53%	2,7	112,59%
z toho L1	5,7	5,3	4,4	8,5	5,5	4,4	-3,0	64,71%	1,1	125,00%
z toho L2	5,0	1,9	2,0	2,4	1,9	2,0	-0,5	79,17%	-0,1	95,00%
z toho L3	15,2	14,8	15,5	14,9	17,2	15,5	2,3	115,82%	1,7	111,33%
Sestry	47,5	46,5	46,5	46,5	47,5	46,5	1,0	102,15%	1,0	102,15%
Ostatní NLZP	18,8	19,8	18,8	20,8	19,0	18,8	-1,8	91,57%	0,3	101,33%
THP	5,6	5,5	5,5	4,6	4,8	5,5	0,2	104,35%	-0,7	88,07%
Dělník	0,0	0,0	0,0	0,0	0,0	0,0	0,0		0,0	
Ostatní	0,0	0,0	0,0	0,0	0,0	0,0	0,0		0,0	