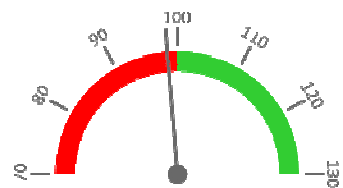
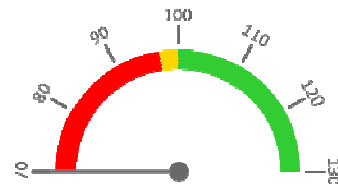


Ambulantní body

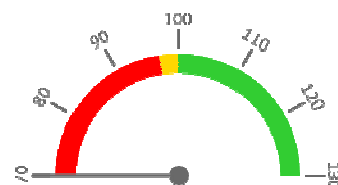
	Skutečnost od počátku roku (1-12)					Plán (1-12)
	2017	2018	2019	2020	2021	2021
Amb. body (tis.)	13 784	13 259	13 662	11 996	13 443	13 662
Meziroční změna abs.		-525	403	-1 666	1 447	-219 Plnění abs.
Meziroční změna %		↓ 96,2%	↑ 103,0%	↓ 87,8%	↑ 112,1%	98,4% Plnění %


Casemix a počet případů - přijímající oddělení (IR-DRG)

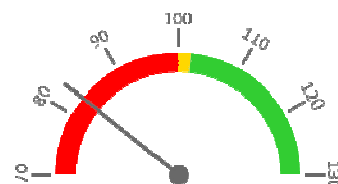
	Skutečnost od počátku roku (1-12)					Plán (1-12)
	2017	2018	2019	2020	2021	2021
Casemix (CM)	2 462	2 498	2 661	2 570	1 699	2 661
Meziroční změna abs.		37	163	-91	-872	-962 Plnění abs.
Meziroční změna %		↑ 101,5%	↑ 106,5%	↓ 96,6%	↓ 66,1%	63,8% Plnění %
Počet případů (PP)	1 633	1 659	1 778	1 588	1 522	1 778
Meziroční změna abs.		26	119	-190	-66	-256 Plnění abs.
Meziroční změna %		↑ 101,6%	↑ 107,2%	↓ 89,3%	↓ 95,8%	85,6% Plnění %
LOS - skutečnost (dny)	5,96	5,96	5,81	5,67	5,70	
Meziroční změna abs.		0,00	-0,15	-0,14	0,03	
Meziroční změna %		● 100,0%	● 97,5%	● 97,6%	● 100,6%	
ALOS - dle DRG (dny)	6,91	6,99	6,99	7,27	5,93	


Casemix a počet případů - propouštějící oddělení (IR-DRG)

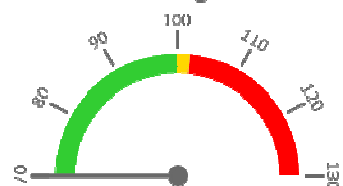
	Skutečnost od počátku roku (1-12)					Plán (1-12)
	2017	2018	2019	2020	2021	2021
Casemix (CM)	2 603	2 876	2 668	2 437	1 654	2 668
Meziroční změna abs.		273	-208	-231	-784	-1 014 Plnění abs.
Meziroční změna %		↓ 10,5%	↓ -7,2%	↓ 91,3%	↓ 67,8%	62,0% Plnění %
Počet případů (PP)	1 693	1 803	1 781	1 572	1 531	1 781
Meziroční změna abs.		110	-22	-209	-41	-250 Plnění abs.
Meziroční změna %		↑ 106,5%	↓ 98,8%	↓ 88,3%	↓ 97,4%	86,0% Plnění %
LOS - skutečnost (dny)	6,02	6,18	6,02	5,76	5,91	
Meziroční změna abs.		0,15	-0,16	-0,26	0,16	
Meziroční změna %		● 102,5%	● 97,5%	● 95,6%	● 102,7%	
ALOS - dle DRG (dny)	7,02	7,22	7,22	7,45	6,14	


Ošetrovací dny

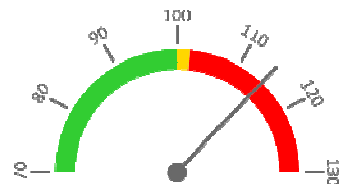
	Skutečnost od počátku roku (1-12)					Plán (1-12)
	2017	2018	2019	2020	2021	2021
Ošetř. Dny	8 730	8 999	8 633	7 147	7 158	8 633
Meziroční změna abs.		269	-366	-1 486	11	-1 475 Plnění abs.
Meziroční změna %		↑ 103,1%	↓ 95,9%	↓ 82,8%	→ 100,2%	82,9% Plnění %


Centrové léky

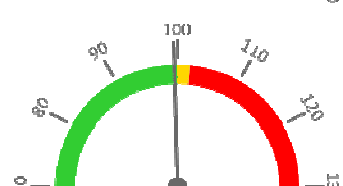
	Skutečnost od počátku roku (1-12)					Plán (1-12)
	2017	2018	2019	2020	2021	2021
Centrové léky (tis.CZK)	0	0	0	0	0	0
Meziroční změna abs.						Plnění abs.
Meziroční změna %						Plnění %


Ostatní léky

	Skutečnost od počátku roku (1-12)					Plán (1-12)
	2017	2018	2019	2020	2021	2021
Ostatní léky (tis.CZK)	3 627	3 917	4 328	4 957	5 780	5 050
Meziroční změna abs.		291	411	628	823	730 Plnění abs.
Meziroční změna %		↑ 108,0%	↑ 110,5%	↑ 114,5%	↑ 116,6%	114,4% Plnění %


Zdravotnický materiál

	Skutečnost od počátku roku (1-12)					Plán (1-12)
	2017	2018	2019	2020	2021	2021
Zdrav. materiál (tis.CZK)	19 133	22 535	25 584	24 299	22 638	22 750
Meziroční změna abs.		3 403	3 049	-1 285	-1 661	-112 Plnění abs.
Meziroční změna %		↑ 117,8%	↑ 113,5%	↓ 95,0%	↓ 93,2%	99,5% Plnění %


Obložnost

	Skutečnost od počátku roku (1-12)				
	2017	2018	2019	2020	2021
Obložnost (%)	80,5%	84,4%	83,5%	81,2%	81,3%
Meziroční změna %		↑ 104,8%	↓ 98,9%	↓ 97,3%	→ 100,2%

REPORTING KLINIK za období 1-12/2021

Útvar: Urologická klinika

Rok: 2021

Měsíc: Prosinec

2018	2019	2020	2021	Plán	2021 vs. 2020	v %	Skutečnost vs. Plán 2021	v %
------	------	------	------	------	---------------	-----	--------------------------	-----

FINANCE

Náklady	90 516 820	101 166 661	109 247 086	115 485 833	109 708 798	6 238 748	105,71%	5 777 035	105,27%
Náklady na spotřebu materiálu	29 541 902	32 705 436	32 454 320	31 622 085	30 734 605	-832 235	97,44%	887 480	102,89%
Léky a léčiva (bez center a §16)	3 917 459	4 328 363	4 956 808	5 779 630	5 050 000	822 822	116,60%	729 630	114,45%
Krevní přípravky	1 109 365	820 727	950 340	816 095	815 472	-134 245	85,87%	623	100,08%
Zdravotnické prostředky	22 535 133	25 584 481	24 298 985	22 637 964	22 750 284	-1 661 021	93,16%	-112 320	99,51%
Potraviny	675 134	633 895	491 554	485 212	673 019	-6 342	98,71%	-187 807	72,09%
Všeobecný materiál	549 119	595 696	570 975	564 159	556 357	-6 816	98,81%	7 802	101,40%
Náhradní díly	124 496	118 865	291 147	389 884	124 473	98 737	133,91%	265 411	313,23%
DDHM a textil	627 595	621 446	893 986	947 723	765 000	53 737	106,01%	182 723	123,89%
Ostatní spotřeba	3 601	1 962	525	1 418	0	893	270,16%		
Ostatní služby	2 216 679	3 058 110	5 631 737	6 801 575	3 566 324	1 169 838	120,77%	3 235 251	190,72%
Spotřeba energie	1 230 898	1 512 457	1 399 109	1 350 830	1 433 741	-48 279	96,55%	-82 910	94,22%
Osobní náklady	52 849 131	58 570 877	64 159 810	69 874 306	68 649 345	5 714 497	108,91%	1 224 961	101,78%
Centrové léky dle NIS (sml. i nesml.)	27 144	0	0	0	0	0			
Centrové léky dle účetnictví	0	0	0	0	0	0			
§16 dle NIS (sml. i nesml.)	0	0	0	0	0	0			
§16 dle účetnictví	0	0	0	0	0	0			
CASH úhrady (bez vráb od ZP za zdrav.péči, bonusů, FKSP, náhrady poj.)	1 189 131	2 204 174	776 191	891 986	1 641 455	115 795	114,92%	-749 469	54,34%

PRODUKCE

Ambulantní péče	13 259 010	13 662 222	11 996 226	13 443 061	13 662 222	1 446 835	112,06%	-219 161	98,40%
Ambulantní body	13 259 010	13 662 222	11 996 226	13 443 061	13 662 222	1 446 835	112,06%	-219 161	98,40%
Počet ambulantních výkonů	60 738	64 616	60 409	59 105	64 616	-1 304	97,84%	-5 511	91,47%
ZUM/ZULP v CZK	2 486 036	3 302 258	3 298 705	3 714 092	3 302 258	415 386	112,59%	411 833	112,47%
Hodnota ambulantní péče v CZK	0	17 789 461	17 838 981	19 459 810	17 789 461	1 620 829	109,09%	1 670 349	109,39%
Počet vyšetření celkem	0	26 958	25 767	25 035	26 958	-732	97,16%	-1 923	92,87%
z toho ambulantní vyšetření	0	25 972	24 845	24 090	25 972	-755	96,96%	-1 882	92,75%
Počet URČ celkem	0	11 464	10 646	10 422	11 464	-224	97,90%	-1 042	90,91%
z toho ambulantní URČ	0	11 192	10 401	10 121	11 192	-280	97,31%	-1 071	90,43%
Záchyt receptů obrátově		71,0%	62,8%	66,0%	71,0%	0	105,07%	0	92,99%
Záchyt receptů množstevně		67,3%	56,6%	56,9%	67,3%	0	100,39%	0	84,56%

HOSPITALIZAČNÍ PÉČE

Přijímající	IR-DRG	Casemix	2 498	2 661	2 570	1 699	2 661	-872	66,09%	-962	63,84%
			Počet případů	1 659	1 778	1 588	1 522	1 778	-66	95,84%	-256
	CMI	1,51	1,50	1,62	1,12	1,50	-1	68,96%	0	74,58%	
CZ-DRG	Casemix	0	2 328	2 123	2 229	2 328	106	104,99%	-99	95,74%	
	Počet případů	0	1 778	1 588	1 522	1 778	-66	95,84%	-256	85,60%	
	CMI		1,31	1,34	1,46	1,31	0	109,55%	0	111,85%	
ALOS	LOS - skutečnost		5,8	5,7	5,7	5,8	0,0	100,53%	0	98,12%	
	ALOS dle DRG		5,5	6,2	5,9	5,5	-0,3	95,37%	0	107,23%	
Komorb.	bez CC	79,3%	76,5%	70,1%	71,0%	76,5%	0,9%	101,31%	0	92,84%	
	s CC	18,6%	21,0%	26,2%	24,6%	21,0%	-1,6%	93,79%	0	117,15%	
	s MCC	2,1%	2,5%	3,6%	4,4%	2,5%	0,7%	119,57%	0	175,96%	
Propouštějící	IR-DRG	Casemix	2 876	2 668	2 437	1 654	2 668	-784	67,85%	-1 014	61,98%
	Počet případů	1 803	1 781	1 572	1 531	1 781	-41	97,39%	-250	85,96%	
	CMI	1,60	1,50	1,55	1,08	1,50	-0,5	69,66%	0	72,10%	
CZ-DRG	Casemix	0	2 315	2 011	2 197	2 198	186	109,23%	-1	99,96%	
	Počet případů	0	1 781	1 572	1 531	1 718	-41	97,39%	-187	89,12%	
	CMI		1,30	1,28	1,43	1,28	0,2	112,16%	0	112,17%	
ALOS	LOS - skutečnost		6,0	5,8	5,9	5,9	0,2	102,68%	0	99,95%	
	ALOS dle DRG		5,8	6,4	6,1	5,7	-0,3	95,72%	0	108,23%	
Komorb.	bez CC	77,9%	75,3%	70,1%	69,7%	75,3%	-0,4%	99,42%	0	92,56%	
	s CC	19,9%	21,8%	26,5%	25,1%	21,8%	-1,4%	94,78%	0	114,83%	
	s MCC	2,3%	2,9%	3,4%	5,2%	2,9%	1,8%	152,12%	0	182,48%	

- v tom ukončeno/nevykázáno: Počet případů
CM 0
0,00

DATA UZIS

Bez LDN NIP DIOP	Počet lůžek k datu (potenciální kapacita)	31	31	31	31	31	0	100,00%	0	100,00%
	Průměrný počet lůžek za období	29	28	24	24	28	0	99,98%	-4	85,09%
Počet OD	8 999	8 633	7 147	7 158	8 633	11	100,15%	-1 475	82,91%	
Počet hospitalizací	2 121	2 121	1 843	1 758	2 121	-85	95,39%	-363	82,89%	
Obloženost	84,4%	83,5%	81,2%	81,3%	1	0	100,18%	0	97,44%	
Průměrná doba hospitalizace										

Vybrané výkony									
Laparoskopie	424	400	372	70		-256	63,11%		
ROBOT - prostatektomie	315	283	243	227		23	125,84%		
ROBOT - pyeloplastika	14	14	16	22		19	416,67%		
ROBOT - resekce ledviny	40	49	53	104		73	370,37%		
ROBOT - urologie (výše neuvedené)	0	5	3	1		-126	12,50%		
ROBOT - lymfadenektomie	0	0	2	2		3			
Počet operací (MEDEA)	0	0	0	1 571		1 571			
Počet operací (MEDIX)	0	1 957	1 663	1 451		-160	89,99%		
Vyžádaná péče (v tis. bodech)	10 296	10 656	10 148	11 996		1 849	118,22%		

PERSONALISTIKA

ZAMĚSTNANCI - Přepočtený evidenční stav	Systemizace	64,5	63,2	63,1	63,1	63,4	63,7	0,3	100,48%	-0,3	99,61%
CELKEM	64,5	63,2	63,1	63,1	63,4	63,7	0,3	100,48%	-0,3	99,61%	
Lékaři celkem	19,0	19,2	18,1	17,2	19,0	18,1	1,8	110,43%	0,9	104,96%	
z toho L1	2,4	2,4	1,6	0,8	4,0	1,6	3,2	500,00%	2,4	250,00%	
z toho L2	1,7	1,7	1,7	2,5	0,0	1,7	-2,5	0,00%	-1,7	0,00%	
z toho L3	14,9	15,1	14,8	13,9	15,0	14,8	1,1	107,89%	0,2	101,35%	
Sestry	31,5	30,0	31,0	31,9	31,4	31,5	-0,5	98,43%	-0,2	99,52%	
Ostatní NLZP	10,0	10,0	10,0	10,0	9,0	10,0	-1,0	90,00%	-1,0	90,00%	
THP	4,0	4,0	4,0	4,0	4,0	4,0	0,0	100,00%	0,0	100,00%	
Dělník	0,0	0,0	0,0	0,0	0,0	0,0	0,0		0,0		
Ostatní	0,0	0,0	0,0	0,0	0,0	0,0	0,0		0,0		