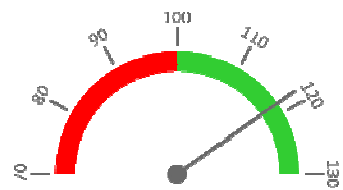
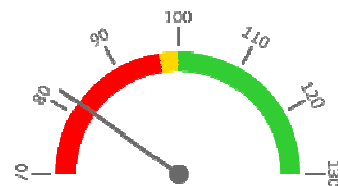


Ambulantní body

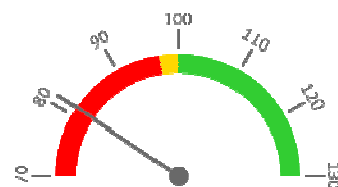
	Skutečnost od počátku roku (1-12)					Plán (1-12)
	2017	2018	2019	2020	2021	2021
Amb. body (tis.)	37 719	29 907	33 320	35 759	39 419	33 320
Meziroční změna abs.		-7 812	3 413	2 439	3 659	6 098 Plnění abs.
Meziroční změna %		↓ 79,3%	↑ 111,4%	↑ 107,3%	↑ 110,2%	118,3% Plnění %


Casemix a počet případů - přijímající oddělení (IR-DRG)

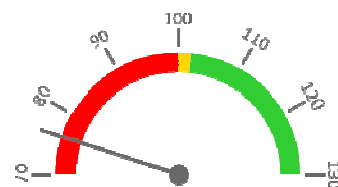
	Skutečnost od počátku roku (1-12)					Plán (1-12)
	2017	2018	2019	2020	2021	2021
Casemix (CM)	745	727	708	589	579	708
Meziroční změna abs.		-18	-19	-119	-10	-129 Plnění abs.
Meziroční změna %		↓ 97,6%	↓ 97,4%	↓ 83,3%	↓ 98,2%	81,8% Plnění %
Počet případů (PP)	950	908	874	751	718	874
Meziroční změna abs.		-42	-34	-123	-33	-156 Plnění abs.
Meziroční změna %		↓ 95,6%	↓ 96,3%	↓ 85,9%	↓ 95,6%	82,2% Plnění %
LOS - skutečnost (dny)	0,0	0,0	4,4	4,1	4,2	
Meziroční změna abs.				-0,2	0,1	
Meziroční změna %				94,7%	102,0%	
ALOS - dle DRG (dny)	0,0	0,0	4,1	4,1	4,3	


Casemix a počet případů - propouštějící oddělení (IR-DRG)

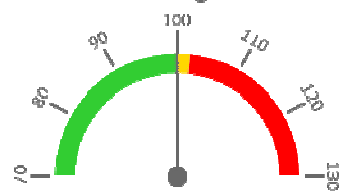
	Skutečnost od počátku roku (1-12)					Plán (1-12)
	2017	2018	2019	2020	2021	2021
Casemix (CM)	741	719	702	591	570	702
Meziroční změna abs.		-22	-18	-111	-20	-131 Plnění abs.
Meziroční změna %		↓ 97,1%	↓ 97,5%	↓ 84,2%	↓ 96,6%	81,3% Plnění %
Počet případů (PP)	948	905	870	752	722	870
Meziroční změna abs.		-43	-35	-118	-30	-148 Plnění abs.
Meziroční změna %		↓ 95,5%	↓ 96,1%	↓ 86,4%	↓ 96,0%	83,0% Plnění %
LOS - skutečnost (dny)	0,0	0,0	4,3	4,1	4,2	
Meziroční změna abs.				-0,1	0,0	
Meziroční změna %				96,6%	101,0%	
ALOS - dle DRG (dny)	0,0	0,0	4,1	4,1	4,3	


Ošetrovací dny

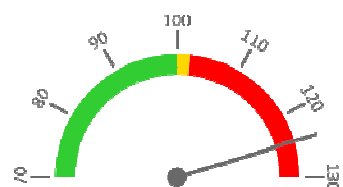
	Skutečnost od počátku roku (1-12)					Plán (1-12)
	2017	2018	2019	2020	2021	2021
Ošetř. Dny	3 144	2 979	2 961	2 360	2 252	2 961
Meziroční změna abs.		-165	-18	-601	-108	-709 Plnění abs.
Meziroční změna %		↓ 94,8%	→ 99,4%	↓ 79,7%	↓ 95,4%	76,1% Plnění %


Centrové léky

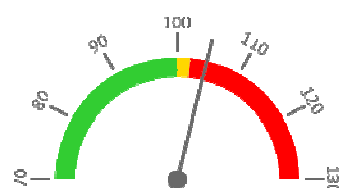
	Skutečnost od počátku roku (1-12)					Plán (1-12)
	2017	2018	2019	2020	2021	2021
Centrové léky (tis.CZK)	45 529	42 013	46 845	60 795	74 872	74 900
Meziroční změna abs.		-3 515	4 832	13 949	14 078	-28 Plnění abs.
Meziroční změna %		92,3%	111,5%	129,8%	123,2%	100,0% Plnění %


Ostatní léky

	Skutečnost od počátku roku (1-12)					Plán (1-12)
	2017	2018	2019	2020	2021	2021
Ostatní léky (tis.CZK)	1 045	1 117	1 152	1 345	1 667	1 340
Meziroční změna abs.		72	35	193	322	327 Plnění abs.
Meziroční změna %		106,9%	103,1%	116,7%	124,0%	124,4% Plnění %


Zdravotnický materiál

	Skutečnost od počátku roku (1-12)					Plán (1-12)
	2017	2018	2019	2020	2021	2021
Zdrav. materiál (tis.CZK)	10 275	10 599	11 774	11 656	14 399	13 750
Meziroční změna abs.		324	1 175	-118	2 743	649 Plnění abs.
Meziroční změna %		103,1%	111,1%	99,0%	123,5%	104,7% Plnění %


Obložnost

	Skutečnost od počátku roku (1-12)				
	2017	2018	2019	2020	2021
Obložnost (%)	57,1%	51,0%	57,2%	48,2%	56,4%
Meziroční změna %		↓ 89,3%	↑ 112,1%	↓ 84,2%	↑ 117,0%

REPORTING KLINIK za období 1-12/2021

Útvar: Oční klinika

Rok: 2021

Měsíc: Prosinec

2018	2019	2020	2021	Plán	2021 vs. 2020	v %	Skutečnost vs. Plán 2021	v %
------	------	------	------	------	---------------	-----	--------------------------	-----

FINANCE

Náklady	107 389 719	116 095 637	134 905 823	157 184 629	154 584 910	22 278 806	116,51%	2 599 719	101,68%
Náklady na spotřebu materiálu	56 225 793	62 197 095	76 455 721	93 454 383	91 885 610	16 998 662	122,23%	1 568 773	101,71%
Léky a léčiva (bez center a §16)	1 116 865	1 151 855	1 344 517	1 666 663	1 340 000	322 145	123,96%	326 662	124,38%
Krevní přípravky	3 940	0	0	8 720	0	8 720			
Zdravotnické prostředky	10 599 074	11 774 328	11 656 000	14 399 318	13 750 000	2 743 318	123,54%	649 318	104,72%
Potraviný	210 678	217 619	172 530	169 903	230 651	-2 627	98,48%	-60 748	73,66%
Všeobecný materiál	415 330	409 203	393 419	377 704	407 617	-15 715	96,01%	-29 913	92,66%
Náhradní díly	128 023	23 642	62 990	114 378	25 341	51 388	181,58%	89 037	451,35%
DDHM a textil	1 078 756	1 083 376	1 443 646	1 258 598	1 232 000	-185 048	87,18%	26 598	102,16%
Ostatní spotřeba (bez center a §16)	659 696	691 581	588 111	586 612	0	-1 499	99,75%	586 612	
Ostatní služby	2 581 885	2 618 901	2 822 846	3 257 624	4 501 640	434 778	115,40%	-1 244 016	72,37%
Spotřeba energie	1 249 710	1 337 442	1 333 834	1 359 926	1 382 002	26 092	101,96%	-22 076	98,40%
Osobní náklady	43 063 333	45 977 480	50 958 210	55 371 564	53 719 941	4 413 355	108,66%	1 651 623	103,07%
Centrové léky dle NIS (sml. i nesml.)	42 094 387	46 743 596	60 594 101	74 320 215	46 816 065	13 726 114	122,65%	27 504 150	158,75%
Centrové léky dle účetnictví	42 013 431	46 491 192	60 150 392	74 547 977	74 550 000	14 397 586	123,94%	-2 023	100,00%
§16 dle NIS (sml. i nesml.)	0	0	0	0	0	0			
§16 dle účetnictví	0	354 299	644 117	324 510	350 000	-319 607	50,38%	-25 490	92,72%
CASH úhrady (bez tržeb od ZP za zdrav.péči, bonusů, FKSP, náhrady poj)	1 769 099	1 364 913	1 007 843	1 025 947	1 615 435	18 103	101,80%	-589 488	63,51%

PRODUKCE

AMBULANTNÍ PÉČE

Ambulantní body	29 906 975	33 320 388	35 759 474	39 418 659	33 320 388	3 659 185	110,23%	6 098 271	118,30%
Počet ambulantních výkonů	176 716	189 446	177 161	190 486	189 446	13 325	107,52%	1 040	100,55%
ZUM/ZULP v CZK	33 326	19 137	111 711	162 170	19 137	50 460	145,17%	143 034	847,43%
Hodnota ambulantní péče v CZK	0	38 152 200	48 312 055	52 832 897	38 152 200	4 520 842	109,36%	14 680 697	138,48%
Počet vyšetření celkem	0	35 352	32 237	34 399	35 352	2 162	106,71%	-953	97,30%
z toho ambulantní vyšetření	0	33 644	30 872	33 006	33 644	2 134	106,91%	-638	98,10%
Počet URČ celkem	0	17 834	15 792	16 130	17 834	338	102,14%	-1 704	90,45%
z toho ambulantní URČ	0	16 939	15 074	15 472	16 939	398	102,64%	-1 467	91,34%
Záchyt receptů obrátově		60,2%	55,3%	56,7%	60,2%	0	102,51%	0	94,12%
Záchyt receptů množstevně		63,6%	59,7%	61,1%	63,6%	0	102,29%	0	96,05%

HOSPITALIZAČNÍ PÉČE

Přijímající	IR-DRG	Casemix	727	708	589	579	708	-10	98,24%	-129	81,79%
		Počet případů	908	874	751	718	874	-33	95,61%	-156	82,15%
		CMI	0,80	0,81	0,78	0,81	0,81	0,0	102,76%	0	99,56%
	CZ-DRG	Casemix	0	620	505	519	620	14	102,82%	-101	83,69%
		Počet případů	0	874	751	718	874	-33	95,61%	-156	82,15%
		CMI	0	0,71	0,67	0,72	0,71	0,1	107,54%	0	101,87%
	ALOS	LOS - skutečnost		4,4	4,1	4,2	4,4	0,1	102,00%	0	96,60%
		ALOS dle DRG		4,1	4,1	4,3	4,1	0,2	104,91%	0	102,94%
		bez CC	94,9%	86,0%	85,0%	87,5%	86,0%	2,5%	102,96%	0	101,66%
	Komb. s CC	s CC	4,6%	13,4%	13,4%	11,6%	13,4%	-1,9%	85,96%	0	86,35%
s MCC		0,4%	0,6%	1,6%	1,0%	0,6%	-0,6%	61,01%	0	170,42%	
Propouštějící	IR-DRG	Casemix	719	702	591	570	702	-20	96,55%	-131	81,27%
		Počet případů	905	870	752	722	870	-30	96,01%	-148	82,99%
		CMI	0,79	0,81	0,79	0,79	0,81	0,0	100,56%	0	97,93%
	CZ-DRG	Casemix	0	613	507	520	613	13	102,56%	-93	84,76%
		Počet případů	0	870	752	722	870	-30	96,01%	-148	82,99%
		CMI	0	0,70	0,67	0,72	0,70	0,0	106,82%	0	102,14%
	ALOS	LOS - skutečnost		4,3	4,1	4,2	4,3	0,0	101,00%	0	97,55%
		ALOS dle DRG		4,1	4,1	4,3	4,1	0,2	104,60%	0	103,30%
		bez CC	95,2%	86,1%	85,0%	87,8%	86,1%	2,8%	103,34%	0	102,00%
	Komb. s CC	s CC	4,5%	13,2%	13,6%	11,4%	13,2%	-2,2%	83,73%	0	85,92%
s MCC		0,2%	0,7%	1,5%	0,8%	0,7%	-0,6%	56,81%	0	120,50%	
- v tom ukončeno/nevykázáno: Počet případů					0						
CM					0,00						

DATA UZIS

Bez LDN NIP DIOP	Počet lůžek k datu (potenciální kapacita)	16	16	16	0	16	-16	0,00%	-16	0,00%
	Průměrný počet lůžek za období	16	14	13	11	14	-2	81,55%	-3	77,17%
	Počet OD	2 979	2 961	2 360	2 252	2 961	-108	95,42%	-709	76,06%
	Počet hospitalizací	925	900	775	725	900	-50	93,55%	-175	80,56%
	Obloženost	51,0%	57,2%	48,2%	56,4%	1	0	117,01%	0	98,55%
Průměrná doba hospitalizace										
Vybrané výkony										
OKA	1 631	1 767	1 796	1 819		23	101,28%			
Počet operací (MEDEA)	0	76	75	2 639		2 564	3518,67%			
Počet operací (MEDIX)	0	241	255	231		-24	90,59%			
Vyžádaná péče (v tis. bodech)	410	412	451	578		127	128,16%			

PERSONALISTIKA

ZAMĚŠTNAVANCI - Přepočtený evidenční stav

	Systemizace	2020	2021	Plán	2021 vs. 2020	v %	Skutečnost vs. Plán 2021	v %		
CELKEM	54,5	52,5	54,7	55,0	55,4	55,2	0,4	100,73%	0,3	100,45%
Lékaři celkem	16,0	14,8	17,0	16,0	17,4	17,0	1,4	108,75%	0,4	102,35%
z toho L1	4,4	2,8	5,0	5,0	5,0	5,0	0,0	100,00%	0,0	100,00%
z toho L2	1,0	2,0	2,8	1,8	0,0	2,8	-1,8	0,00%	-2,8	0,00%
z toho L3	10,6	10,0	9,2	9,2	12,4	9,2	3,2	134,78%	3,2	134,78%
Sestry	31,5	31,7	30,7	30,4	31,0	31,2	0,6	101,97%	-0,2	99,52%
Ostatní NLPZ	3,0	2,0	3,0	3,6	3,0	3,0	-0,6	83,33%	0,0	100,00%
THP	4,0	4,0	4,0	5,0	4,0	4,0	-1,0	80,00%	0,0	100,00%
Dělník	0,0	0,0	0,0	0,0	0,0	0,0	0,0		0,0	
Ostatní	0,0	0,0	0,0	0,0	0,0	0,0	0,0	0,00%	0,0	