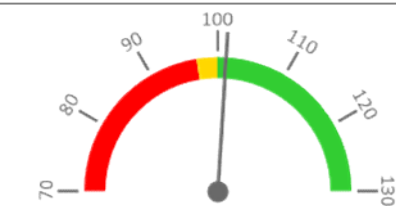


Celkové body

	2017	Skutečnost od počátku roku (1-12)				Plán (1-12) 2021
		2018	2019	2020	2021	
Celkové body (tis.)	12 174	12 575	13 905	12 156	14 069	13 905
Meziroční změna abs.		400	1 330	-1 749	1 914	165 Plnění abs.
Meziroční změna %		↑ 103,3%	↑ 110,6%	↓ 87,4%	↑ 115,7%	101,2% Plnění %


Ambulantní body

	2017	Skutečnost od počátku roku (1-12)				Plán (1-12) 2021
		2018	2019	2020	2021	
Amb. body (tis.)	12 152	12 549	13 883	12 136	14 048	13 883
Meziroční změna abs.		397	1 334	-1 746	1 912	166 Plnění abs.
Meziroční změna %		↑ 103,3%	↑ 110,6%	↓ 87,4%	↑ 115,8%	101,2% Plnění %


Centrové léky

	2017	Skutečnost od počátku roku (1-12)				Plán (1-12) 2021
		2018	2019	2020	2021	
Centrové léky (tis.CZK)	3 024	4 576	7 395	10 467	11 994	12 000
Meziroční změna abs.		1 553	2 819	3 072	1 527	-6 Plnění abs.
Meziroční změna %		● 151,3%	● 161,6%	● 141,5%	● 114,6%	99,9% Plnění %


Ostatní léky

	2017	Skutečnost od počátku roku (1-12)				Plán (1-12) 2021
		2018	2019	2020	2021	
Ostatní léky (tis.CZK)	3 015	3 325	4 609	4 376	4 076	4 250
Meziroční změna abs.		309	1 284	-233	-300	-174 Plnění abs.
Meziroční změna %		● 110,3%	● 138,6%	● 94,9%	● 93,1%	95,9% Plnění %


Zdravotnický materiál

	2017	Skutečnost od počátku roku (1-12)				Plán (1-12) 2021
		2018	2019	2020	2021	
Zdrav. materiál (tis.CZK)	439	434	456	504	566	556
Meziroční změna abs.		-6	22	48	62	10 Plnění abs.
Meziroční změna %		● 98,7%	● 105,0%	● 110,6%	● 112,4%	101,8% Plnění %



REPORTING KLINIK za období 1-12/2021

Útvar: Oddělení alergologie a kl. imun.

Rok: 2021

Měsíc: Prosinec

2018	2019	2020	2021	Plán	2021 vs. 2020	v %	Skutečnost vs. Plán 2021	v %
------	------	------	------	------	---------------	-----	--------------------------	-----

FINANCE

Náklady	24 635 387	30 257 731	35 003 147	37 286 076	37 363 900	2 282 929	106,52%	-77 824	99,79%
Náklady na spotřebu materiálu	8 449 154	12 572 658	16 314 516	16 923 603	16 970 058	609 087	103,73%	-46 454	99,73%
Léky a léčiva (bez center a §16)	3 324 600	4 608 718	4 375 828	4 075 755	4 250 000	-300 073	93,14%	-174 245	95,90%
Krevní přípravky	0	0	0	0	0	0			
Zdravotnické prostředky	433 755	455 600	503 877	566 157	556 000	62 279	112,36%	10 157	101,83%
Potraviny	0	0	0	0	0	0			
Všeobecný materiál	91 508	96 605	88 605	131 455	107 211	42 850	148,36%	24 245	122,61%
Náhradní díly	1 103	7 495	2 677	16 651	8 847	13 974	621,91%	7 804	188,21%
DDHM a textil	21 726	9 138	122 323	53 756	48 000	-68 567	43,95%	5 756	111,99%
Ostatní spotřeba (bez center a §16)	6	137	754 272	86 000	0	-668 272	11,40%	86 000	#####
Ostatní služby	605 188	867 423	703 730	981 859	1 068 106	278 129	139,52%	-86 247	91,93%
Spotřeba energie	308 994	387 313	350 396	335 901	361 933	-14 495	95,86%	-26 032	92,81%
Osobní náklady	15 020 015	16 147 499	17 251 555	18 668 023	18 785 838	1 416 468	108,21%	-117 814	99,37%
Centrové léky dle NIS (sml. I nesml.)	3 850 162	7 281 646	10 934 183	11 825 155	7 281 646	890 972	108,15%	4 543 509	162,40%
Centrové léky dle účetnictví	3 937 751	7 192 072	10 466 933	11 993 830	12 000 000	1 526 897	114,59%	-6 170	99,95%
§16 dle NIS (sml. I nesml.)	404 646	187 225	0	0	187 225	0		-187 225	0,00%
§16 dle účetnictví	638 703	202 893	0	0	0	0			
CASH úhrady (bez tržeb od ZP za zdrav.péči, bonusu, FKSP, náhrady po	5 962	3 231	4 228	20 834	3 198	16 607	492,82%	17 636	651,39%

PRODUKCE

AMBULANTNÍ PÉČE

Ambulantní body	12 548 890	13 882 596	12 136 363	14 048 379	13 882 596	1 912 016	115,75%	165 783	101,19%
Počet ambulantních výkonů	72 956	86 578	76 005	78 865	86 578	2 860	103,76%	-7 713	91,09%
ZUM/ZULP v CZK	4 403 012	5 234 243	4 772 661	4 375 847	5 234 243	-396 814	91,69%	-858 395	83,60%
Hodnota ambulantní péče v CZK	0	19 723 600	19 027 778	20 526 922	19 723 600	1 499 144	107,88%	803 322	104,07%
Počet vyšetření celkem	0	22 501	21 249	21 102	22 501	-147	99,31%	-1 399	93,78%
z toho ambulantní vyšetření	0	22 445	21 205	21 040	22 445	-165	99,22%	-1 405	93,74%
Počet URČ celkem	0	8 507	8 111	7 859	8 507	-252	96,89%	-648	92,38%
z toho ambulantní URČ	0	8 487	8 089	7 831	8 487	-258	96,81%	-656	92,27%
Záchyt receptů obratově		69,4%	60,0%	64,9%	69,4%	0	108,26%	0	93,57%
Záchyt receptů množstevně		59,2%	46,3%	50,7%	59,2%	0	109,41%	0	85,54%
Celkové body	12 574 510	13 904 721	12 155 553	14 069 313	13 904 721	1 913 760	115,74%	164 592	101,18%

PERSONALISTIKA

ZAMĚŠTANCI - Přepočtený evidenční stav

Systemizace

CELKEM	18,8	18,8	19,1	18,8	19,8	19,6	1,0	105,32%	0,2	101,02%
Lékaři celkem	7,8	7,8	7,1	7,8	7,8	7,6	0,0	100,00%	0,2	102,63%
z toho L1	1,1	1,1	1,0	1,8	1,8	1,0	0,0	100,00%	0,8	180,00%
z toho L2	0,1	0,1	0,3	0,2	0,2	0,3	0,0	100,00%	-0,1	66,67%
z toho L3	6,6	6,6	5,8	5,8	5,8	6,3	0,0	100,00%	-0,5	92,06%
Sestry	8,0	8,0	7,0	7,0	7,0	7,0	0,0	100,00%	0,0	100,00%
Ostatní NLZP	1,0	1,0	1,0	1,0	1,0	1,0	0,0	100,00%	0,0	100,00%
THP	2,0	2,0	4,0	3,0	4,0	4,0	1,0	133,33%	0,0	100,00%
Dělník	0,0	0,0	0,0	0,0	0,0	0,0	0,0		0,0	
Ostatní	0,0	0,0	0,0	0,0	0,0	0,0	0,0		0,0	