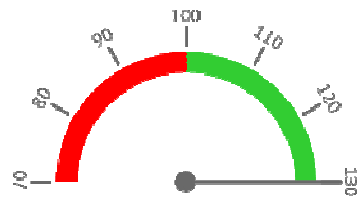


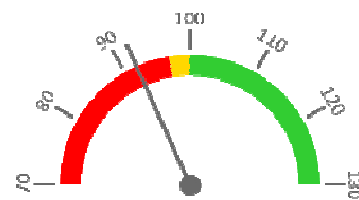
### Ambulantní body

	2017	Skutečnost od počátku roku (1-12)				Plán (1-12) 2021
		2018	2019	2020	2021	
<b>Amb. body (tis.)</b>	<b>16 376</b>	<b>17 236</b>	<b>18 202</b>	<b>17 152</b>	<b>29 682</b>	<b>18 202</b>
Meziroční změna abs.		860	966	-1 050	12 530	11 480 Plnění abs.
Meziroční změna %		↑ 105,2%	↑ 105,6%	↓ 94,2%	↑ 173,1%	163,1% Plnění %



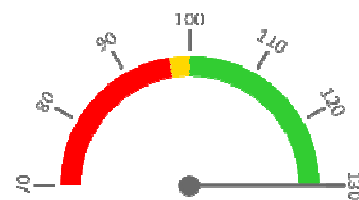
### Casemix a počet případů - přijímající oddělení (IR-DRG)

	2017	Skutečnost od počátku roku (1-12)				Plán (1-12) 2021
		2018	2019	2020	2021	
<b>Casemix (CM)</b>	<b>2 362</b>	<b>2 492</b>	<b>2 759</b>	<b>2 570</b>	<b>2 536</b>	<b>2 759</b>
Meziroční změna abs.		130	267	-189	-34	-223 Plnění abs.
Meziroční změna %		↑ 105,5%	↑ 110,7%	↓ 93,1%	↓ 98,7%	91,9% Plnění %
<b>Počet případů (PP)</b>	<b>2 928</b>	<b>3 059</b>	<b>3 190</b>	<b>2 832</b>	<b>2 718</b>	<b>3 190</b>
Meziroční změna abs.		131	131	-358	-114	-472 Plnění abs.
Meziroční změna %		↑ 104,5%	↑ 104,3%	↓ 88,8%	↓ 96,0%	85,2% Plnění %
<b>LOS - skutečnost (dny)</b>	<b>0,0</b>	<b>0,0</b>	<b>6,2</b>	<b>6,5</b>	<b>6,4</b>	
Meziroční změna abs.				0,2	-0,1	
Meziroční změna %				103,9%	98,9%	
<b>ALOS - dle DRG (dny)</b>	<b>0,0</b>	<b>0,0</b>	<b>5,8</b>	<b>5,6</b>	<b>6,3</b>	



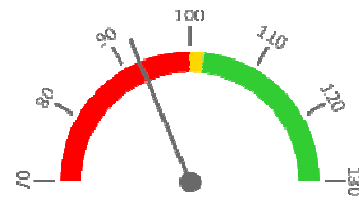
### Casemix a počet případů - propouštějící oddělení (IR-DRG)

	2017	Skutečnost od počátku roku (1-12)				Plán (1-12) 2021
		2018	2019	2020	2021	
<b>Casemix (CM)</b>	<b>2 630</b>	<b>2 507</b>	<b>2 607</b>	<b>2 518</b>	<b>3 431</b>	<b>2 607</b>
Meziroční změna abs.		-123	100	-89	913	824 Plnění abs.
Meziroční změna %		↓ 95,3%	↑ 104,0%	↓ 96,6%	↑ 136,3%	131,6% Plnění %
<b>Počet případů (PP)</b>	<b>2 979</b>	<b>3 066</b>	<b>3 148</b>	<b>2 782</b>	<b>2 750</b>	<b>3 148</b>
Meziroční změna abs.		87	82	-366	-32	-398 Plnění abs.
Meziroční změna %		↑ 102,9%	↑ 102,7%	↓ 88,4%	↓ 98,8%	87,4% Plnění %
<b>LOS - skutečnost (dny)</b>	<b>0,0</b>	<b>0,0</b>	<b>6,3</b>	<b>6,4</b>	<b>7,0</b>	
Meziroční změna abs.				0,1	0,6	
Meziroční změna %				102,2%	109,6%	
<b>ALOS - dle DRG (dny)</b>	<b>0,0</b>	<b>0,0</b>	<b>5,8</b>	<b>5,6</b>	<b>6,7</b>	



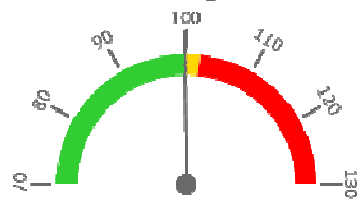
### Ošetrovací dny

	2017	Skutečnost od počátku roku (1-12)				Plán (1-12) 2021
		2018	2019	2020	2021	
<b>Ošetř. Dny</b>	<b>16 410</b>	<b>16 488</b>	<b>16 557</b>	<b>15 002</b>	<b>15 296</b>	<b>16 557</b>
Meziroční změna abs.		78	69	-1 555	294	-1 261 Plnění abs.
Meziroční změna %		⇒ 100,5%	⇒ 100,4%	↓ 90,6%	↑ 102,0%	92,4% Plnění %



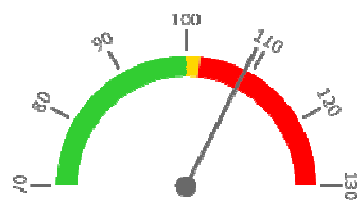
### Centrové léky

	2017	Skutečnost od počátku roku (1-12)				Plán (1-12) 2021
		2018	2019	2020	2021	
<b>Centrové léky (tis.CZK)</b>	<b>52 579</b>	<b>62 935</b>	<b>100 177</b>	<b>137 101</b>	<b>168 855</b>	<b>169 200</b>
Meziroční změna abs.		10 356	37 242	36 924	31 754	-345 Plnění abs.
Meziroční změna %		● 119,7%	● 159,2%	● 136,9%	● 123,2%	99,8% Plnění %



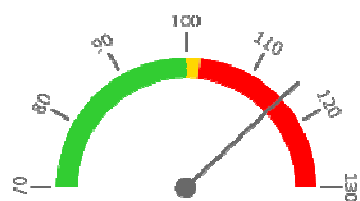
### Ostatní léky

	2017	Skutečnost od počátku roku (1-12)				Plán (1-12) 2021
		2018	2019	2020	2021	
<b>Ostatní léky (tis.CZK)</b>	<b>8 975</b>	<b>9 699</b>	<b>9 232</b>	<b>10 326</b>	<b>10 245</b>	<b>9 400</b>
Meziroční změna abs.		725	-468	1 094	-82	845 Plnění abs.
Meziroční změna %		● 108,1%	● 95,2%	● 111,9%	● 99,2%	109,0% Plnění %



### Zdravotnický materiál

	2017	Skutečnost od počátku roku (1-12)				Plán (1-12) 2021
		2018	2019	2020	2021	
<b>Zdrav. materiál (tis.CZK)</b>	<b>4 921</b>	<b>5 991</b>	<b>5 740</b>	<b>6 735</b>	<b>7 516</b>	<b>6 500</b>
Meziroční změna abs.		1 070	-251	994	781	1 016 Plnění abs.
Meziroční změna %		● 121,7%	● 95,8%	● 117,3%	● 111,6%	115,6% Plnění %



### Obložnost

	2017	Skutečnost od počátku roku (1-12)			2021
		2018	2019	2020	
<b>Obložnost (%)</b>	<b>79,5%</b>	<b>83,5%</b>	<b>80,6%</b>	<b>70,9%</b>	<b>73,5%</b>
Meziroční změna %		↑ 104,9%	↓ 96,6%	↓ 87,9%	↑ 103,6%

## REPORTING KLINIK za období 1-12/2021

Útvar: Klinika plicních nemocí a tuberkulózy

Rok:

2021

Měsíc:

Prosinec

2018	2019	2020	2021	Plán	2021 vs. 2020	v %	Skutečnost vs. Plán 2021	v %
------	------	------	------	------	---------------	-----	--------------------------	-----

## FINANCE

Náklady	171 539 745	221 223 485	283 421 472	322 784 640	310 252 101	39 363 169	113,89%	12 532 540	104,04%
<b>Náklady na spotřebu materiálu</b>	<b>82 723 951</b>	<b>119 262 730</b>	<b>160 352 232</b>	<b>191 486 198</b>	<b>189 849 542</b>	<b>31 133 966</b>	<b>119,42%</b>	<b>1 636 656</b>	<b>100,86%</b>
Léky a léčiva (bez center a §16)	9 699 418	9 231 882	10 326 381	10 244 702	9 400 000	-81 679	99,21%	844 702	108,99%
Krevní přípravky	1 018 970	1 064 695	1 238 100	1 052 580	1 058 484	-185 520	85,02%	-5 904	99,44%
Zdravotnické prostředky	5 990 975	5 740 440	6 734 521	7 515 988	6 500 000	781 466	111,60%	1 015 988	115,63%
Potravin	1 348 639	1 385 345	1 272 360	1 295 573	1 474 135	23 213	101,82%	-178 562	87,89%
Všeobecný materiál	1 096 286	1 073 485	1 301 889	1 243 738	968 853	-58 151	95,53%	274 885	128,37%
Náhradní díly	305 893	337 521	438 596	641 691	370 070	203 095	146,31%	271 621	173,40%
DDHM a textil	289 365	237 882	1 868 702	623 395	878 000	-1 245 307	33,36%	-254 605	71,00%
Ostatní spotřeba (bez center a §16)	39 702	14 542	70 500	13 412	0	-57 088	19,02%		
<b>Ostatní služby</b>	<b>3 176 263</b>	<b>4 791 214</b>	<b>12 303 631</b>	<b>8 364 656</b>	<b>5 878 277</b>	<b>-3 938 975</b>	<b>67,99%</b>	<b>2 486 379</b>	<b>142,30%</b>
<b>Spotřeba energie</b>	<b>2 267 198</b>	<b>2 630 985</b>	<b>2 521 157</b>	<b>2 492 841</b>	<b>2 590 017</b>	<b>-28 316</b>	<b>98,88%</b>	<b>-97 176</b>	<b>96,25%</b>
<b>Osobní náklady</b>	<b>78 869 853</b>	<b>89 710 944</b>	<b>102 130 967</b>	<b>113 886 751</b>	<b>104 778 145</b>	<b>11 755 784</b>	<b>111,51%</b>	<b>9 108 606</b>	<b>108,69%</b>
Centrové léky dle NIS (sml. I nesml.)	61 110 664	98 017 037	127 606 098	138 257 773	98 017 037	10 651 675	108,35%	40 240 735	141,05%
Centrové léky dle účetnictví	56 588 645	96 621 259	125 721 658	129 347 131	130 000 000	3 625 473	102,88%	-652 869	99,50%
§16 dle NIS (sml. I nesml.)	2 348 200	0	3 824 417	17 631 587	0	13 807 170	461,03%		
§16 dle účetnictví	6 346 059	3 555 679	11 379 526	39 507 988	39 200 000	28 128 463	347,18%	307 988	100,79%
CASH úhrady (bez tržeb od ZP za zdrav.péči, bonusu, FKSP, náhrady p	34 671	724 423	1 534 124	-244 314	791 999	-1 778 438	-15,93%	-1 036 313	-30,85%

## PRODUKCE

## AMBULANTNÍ PÉČE

<b>Ambulantní body</b>	<b>17 235 725</b>	<b>18 201 906</b>	<b>17 151 919</b>	<b>29 682 244</b>	<b>18 201 906</b>	<b>12 530 325</b>	<b>173,05%</b>	<b>11 480 338</b>	<b>163,07%</b>
Počet ambulantních výkonů	82 001	91 101	89 358	139 233	91 101	49 875	155,81%	48 132	152,83%
ZUM/ZULP v CZK	2 572 023	2 418 342	5 976 438	4 099 388	2 418 342	-1 877 050	68,59%	1 681 047	169,51%
<b>Hodnota ambulantní péče v CZK</b>	<b>0</b>	<b>21 776 154</b>	<b>27 470 062</b>	<b>38 800 355</b>	<b>21 776 154</b>	<b>11 330 293</b>	<b>141,25%</b>	<b>17 024 201</b>	<b>178,18%</b>
<b>Počet vyšetření celkem</b>	<b>0</b>	<b>24 810</b>	<b>24 180</b>	<b>29 326</b>	<b>24 810</b>	<b>5 146</b>	<b>121,28%</b>	<b>4 516</b>	<b>118,20%</b>
z toho ambulantní vyšetření	0	21 780	21 635	26 659	21 780	5 024	123,22%	4 879	122,40%
<b>Počet URČ celkem</b>	<b>0</b>	<b>9 465</b>	<b>9 395</b>	<b>12 324</b>	<b>9 465</b>	<b>2 929</b>	<b>131,18%</b>	<b>2 859</b>	<b>130,21%</b>
z toho ambulantní URČ	0	8 171	8 315	11 108	8 171	2 793	133,59%	2 937	135,94%
Záchyt receptů obratově		28,1%	28,1%	29,5%	28,1%	0	105,09%	0	105,04%
Záchyt receptů množství		51,6%	45,7%	45,6%	51,6%	0	99,62%	0	88,34%

## HOSPITALIZAČNÍ PÉČE

Přijímající	IR-DRG	Casemix	2 492	2 759	2 570	2 536	2 759	-34	98,67%	-223	91,91%
		Počet případů	3 059	3 190	2 832	2 718	3 190	-114	95,97%	-472	85,20%
		CMI	0,81	0,86	0,91	0,93	0,86	0,06	102,81%	0	107,87%
	CZ-DRG	Casemix	0	2 453	2 304	2 536	2 453	232	110,09%	83	103,40%
		Počet případů	0	3 190	2 830	2 718	3 190	-112	96,04%	-472	85,20%
		CMI		0,77	0,81	0,93	0,77	0,1	114,62%	0	121,36%
	ALOS	LOS - skutečnost		6,2	6,5	6,4	6,2	-0,1	98,82%	0	102,79%
		ALOS dle DRG		5,8	5,6	6,3	5,8	0,6	111,37%	0	107,97%
		bez CC	51,6%	51,2%	48,2%	51,3%	51,2%	3,1%	106,33%	0	100,25%
	Komorb.	s CC	34,7%	36,4%	37,7%	32,5%	36,4%	-5,2%	86,23%	0	89,19%
	s MCC	13,7%	12,4%	14,1%	16,2%	12,4%	2,1%	115,16%	0	130,70%	
Propouštějící	IR-DRG	Casemix	2 507	2 607	2 518	3 431	2 607	913	136,26%	824	131,62%
		Počet případů	3 066	3 148	2 782	2 750	3 148	-32	98,85%	-398	87,36%
		CMI	0,82	0,83	0,91	1,25	0,83	0,3	137,84%	0	150,67%
	CZ-DRG	Casemix	0	2 386	2 204	3 316	2 386	1 112	150,44%	930	138,96%
		Počet případů	0	3 149	2 781	2 750	3 149	-31	98,89%	-399	87,33%
		CMI		0,76	0,79	1,21	0,76	0,4	152,14%	0	159,12%
	ALOS	LOS - skutečnost		6,3	6,4	7,0	6,3	0,6	109,58%	1	112,02%
		ALOS dle DRG		5,8	5,6	6,7	5,8	1,1	119,55%	1	115,02%
		bez CC	51,0%	51,1%	47,7%	50,0%	51,1%	2,2%	104,67%	0	97,75%
	Komorb.	s CC	35,2%	36,3%	38,1%	32,0%	36,3%	-6,1%	84,00%	0	88,31%
	s MCC	13,8%	12,6%	14,1%	18,0%	12,6%	3,9%	127,42%	0	142,73%	
- v tom ukončeno/nevýkázano: Počet případů					0						
CM					0,00						

## DATA UZIS

Bez LDN NIP DIOP	Počet lůžek k datu (potenciální kapacita)	62	62	62	62	62	0	100,00%	0	100,00%
	Průměrný počet lůžek za období	54	56	58	57	56	-1	98,44%	1	101,42%
	Počet OD	16 488	16 557	15 002	15 296	16 557	294	101,96%	-1 261	92,38%
	Počet hospitalizací	3 231	3 347	2 994	3 011	3 347	17	100,57%	-336	89,96%
	Obloženost	83,5%	80,6%	70,9%	73,5%	1	0	103,58%	0	91,09%
	Průměrná doba hospitalizace									
<b>Vybrané výkony</b>	viz drill	0	0	0	0	0	0			
<b>Počet operací (MEDEA)</b>	0	0	0	0	0	0	0			
<b>Počet operací (MEDIX)</b>	0	0	0	0	0	0	0			
<b>Vyžádaná péče (v tis. bodech)</b>	<b>32 000</b>	<b>34 868</b>	<b>35 054</b>	<b>32 872</b>		-2 182	93,78%			

## PERSONALISTIKA

## ZAMĚŠTNANCI - Přepočtený evidenční stav

	Systemizace	99,8	104,7	103,1	105,2	104,8	2,1	101,99%	0,4	100,43%
<b>CELKEM</b>	<b>107,0</b>	<b>99,8</b>	<b>104,7</b>	<b>103,1</b>	<b>105,2</b>	<b>104,8</b>	<b>2,1</b>	<b>101,99%</b>	<b>0,4</b>	<b>100,43%</b>
<b>Lékaři celkem</b>	<b>26,0</b>	<b>21,4</b>	<b>22,8</b>	<b>22,8</b>	<b>23,9</b>	<b>22,8</b>	<b>1,1</b>	<b>104,61%</b>	<b>1,1</b>	<b>104,84%</b>
z toho L1	5,8	4,6	4,0	7,0	10,0	4,0	3,0	142,86%	6,0	250,00%
z toho L2	5,0	5,0	5,0	0,0	2,0	5,0	2,0	75,00%	-3,0	40,00%
z toho L3	15,2	11,8	13,8	15,8	11,9	13,8	-3,9	75,00%	-1,9	86,18%
<b>Sestry</b>	<b>51,5</b>	<b>48,9</b>	<b>53,4</b>	<b>51,8</b>	<b>52,8</b>	<b>53,4</b>	<b>1,0</b>	<b>101,93%</b>	<b>-0,7</b>	<b>98,78%</b>
Ostatní NLZP	25,0	25,3	24,3	24,3	24,3	24,3	0,0	100,00%	0,0	100,00%
THP	4,5	4,3	4,3	4,3	4,3	4,3	0,0	100,00%	0,0	100,00%
Dělník	0,0	0,0	0,0	0,0	0,0	0,0	0,0		0,0	
Ostatní	0,0	0,0	0,0	0,0	0,0	0,0	0,0	177,78%	0,0	100,00%