

**Ambulantní body**

	Skutečnost od počátku roku (1-12)					Plán (1-12) 2021
	2017	2018	2019	2020	2021	
Amb. body (tis.)	11 636	11 159	11 768	10 493	11 606	11 768
Meziroční změna abs.		-477	609	-1 275	1 113	-163 Plnění abs.
Meziroční změna %		95,9%	105,5%	89,2%	110,6%	98,6% Plnění %


**Casemix a počet případů - přijímající oddělení (IR-DRG)**

	Skutečnost od počátku roku (1-12)					Plán (1-12) 2021
	2017	2018	2019	2020	2021	
Casemix (CM)	3 235	3 875	4 257	3 771	3 488	4 257
Meziroční změna abs.		641	382	-486	-283	-770 Plnění abs.
Meziroční změna %		119,8%	109,9%	88,6%	92,5%	81,9% Plnění %
Počet případů (PP)	2 747	2 972	2 740	2 311	1 994	2 740
Meziroční změna abs.		225	-232	-429	-317	-746 Plnění abs.
Meziroční změna %		108,2%	92,2%	84,3%	86,3%	72,8% Plnění %
LOS - skutečnost (dny)	0,0	0,0	7,7	7,9	7,6	
Meziroční změna abs.				0,2	-0,3	
Meziroční změna %				102,5%	96,1%	
ALOS - dle DRG (dny)	0,0	0,0	6,8	6,9	7,1	


**Casemix a počet případů - propouštějící oddělení (IR-DRG)**

	Skutečnost od počátku roku (1-12)					Plán (1-12) 2021
	2017	2018	2019	2020	2021	
Casemix (CM)	3 270	3 532	3 940	3 491	3 412	3 940
Meziroční změna abs.		262	407	-449	-79	-528 Plnění abs.
Meziroční změna %		108,0%	111,5%	88,6%	97,7%	86,6% Plnění %
Počet případů (PP)	2 741	2 816	2 620	2 213	1 927	2 620
Meziroční změna abs.		75	-196	-407	-286	-693 Plnění abs.
Meziroční změna %		102,7%	93,0%	84,5%	87,1%	73,5% Plnění %
LOS - skutečnost (dny)	0,0	0,0	7,0	7,2	7,3	
Meziroční změna abs.				0,2	0,1	
Meziroční změna %				102,2%	101,9%	
ALOS - dle DRG (dny)	0,0	0,0	6,6	6,8	7,0	


**Ošetřovací dny**

	Skutečnost od počátku roku (1-12)					Plán (1-12) 2021
	2017	2018	2019	2020	2021	
Ošetř. Dny	16 749	18 140	17 132	14 942	12 413	17 132
Meziroční změna abs.		1 391	-1 008	-2 190	-2 529	-4 719 Plnění abs.
Meziroční změna %		108,3%	94,4%	87,2%	83,1%	72,5% Plnění %


**Centrové léky**

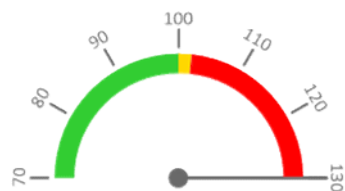
	Skutečnost od počátku roku (1-12)					Plán (1-12) 2021
	2017	2018	2019	2020	2021	
Centrové léky (tis.CZK)	205 788	237 212	264 341	289 309	298 922	264 341
Meziroční změna abs.		31 424	27 129	24 967	9 614	34 581 Plnění abs.
Meziroční změna %		115,3%	111,4%	109,4%	103,3%	113,1% Plnění %


**Ostatní léky**

	Skutečnost od počátku roku (1-12)					Plán (1-12) 2021
	2017	2018	2019	2020	2021	
Ostatní léky (tis.CZK)	24 870	27 899	32 424	37 003	35 404	32 424
Meziroční změna abs.		3 029	4 526	4 579	-1 598	2 980 Plnění abs.
Meziroční změna %		112,2%	116,2%	114,1%	95,7%	109,2% Plnění %


**Zdravotnický materiál**

	Skutečnost od počátku roku (1-12)					Plán (1-12) 2021
	2017	2018	2019	2020	2021	
Zdrav. materiál (tis.CZK)	2 339	2 305	2 341	2 645	3 081	2 341
Meziroční změna abs.		-34	36	304	436	740 Plnění abs.
Meziroční změna %		98,5%	101,6%	113,0%	116,5%	131,6% Plnění %


**Obložnost**

	Skutečnost od počátku roku (1-12)				
	2017	2018	2019	2020	2021
Obložnost (%)	67,0%	69,2%	68,4%	62,9%	65,9%
Meziroční změna %		103,3%	98,8%	92,0%	104,7%

## REPORTING KLINIK za období 1-12/2021

Útvar: Neurologická klinika bez zdrav. stárnutí

Rok: 2021 Měsíc: Prosinec

2018	2019	2020	2021	Plán	2021 vs. 2020	v %	Skutečnost vs. Plán 2021	v %
------	------	------	------	------	---------------	-----	--------------------------	-----

## FINANCE

Náklady	367 779 057	412 881 775	454 736 897	460 750 552	468 064 094	6 013 655	101,32%	-7 313 542	98,44%
<b>Náklady na spotřebu materiálu</b>	<b>270 504 345</b>	<b>302 371 755</b>	<b>332 504 472</b>	<b>339 748 335</b>	<b>339 593 884</b>	<b>7 243 863</b>	<b>102,18%</b>	<b>154 450</b>	<b>100,05%</b>
Léky a léčiva (bez center a §16)	27 898 504	32 424 179	37 002 797	35 404 364	31 730 000	-1 598 434	95,68%	3 674 364	111,58%
Krevní přípravky	409 250	787 417	495 080	373 020	771 280	-122 060	75,35%	-398 260	48,36%
Zdravotnické prostředky	2 304 771	2 341 048	2 645 011	3 081 220	3 431 558	436 209	116,49%	-350 338	89,79%
Potraviny	1 561 887	1 520 710	1 330 430	1 070 353	1 611 474	-260 077	80,45%	-541 120	66,42%
Všeobecný materiál	783 230	641 089	511 270	417 100	651 255	-94 170	81,58%	-234 155	64,05%
Náhradní díly	125 427	206 739	180 399	165 731	226 014	-14 668	91,87%	-60 284	73,33%
DDHM a textil	208 564	109 177	1 030 602	314 115	472 303	-716 487	30,48%	-158 188	66,51%
Ostatní spotřeba (bez center a §16)	410	264	265	264	0	-1	99,61%	264	
<b>Ostatní služby</b>	<b>3 844 556</b>	<b>7 927 992</b>	<b>8 560 935</b>	<b>4 897 836</b>	<b>11 649 176</b>	<b>-3 663 099</b>	<b>57,21%</b>	<b>-6 751 340</b>	<b>42,04%</b>
<b>Spotřeba energie</b>	<b>2 545 336</b>	<b>2 828 759</b>	<b>2 728 436</b>	<b>2 755 509</b>	<b>2 859 154</b>	<b>27 073</b>	<b>100,99%</b>	<b>-103 644</b>	<b>96,37%</b>
<b>Osobní náklady</b>	<b>87 553 529</b>	<b>96 124 385</b>	<b>107 801 308</b>	<b>111 206 925</b>	<b>112 432 725</b>	<b>3 405 617</b>	<b>103,16%</b>	<b>-1 225 800</b>	<b>98,91%</b>
Centrové léky dle NIS (sml. i nesml.)	233 743 256	260 774 125	284 632 384	295 468 383	260 774 125	10 835 999	103,81%	34 694 258	113,30%
Centrové léky dle účetnictví	235 461 407	262 611 244	285 938 567	293 557 972	295 200 000	7 619 405	102,66%	-1 642 028	99,44%
§16 dle NIS (sml. i nesml.)	300 000	0	1 288 265	4 934 827	0	3 646 561	383,06%		
§16 dle účetnictví	1 750 895	1 729 887	3 370 049	5 364 195	5 500 000	1 994 146	159,17%	-135 805	97,53%
CASH úhrady (bez tržeb od ZP za zdrav.péči, bonusů, FKSP, náhrady pc)	477 398	121 439	198 607	105 888	108 919	-92 719	53,32%	-3 031	97,22%

## PRODUKCE

## AMBULANTNÍ PÉČE

Ambulantní body	11 159 171	11 768 376	10 492 986	11 605 857	11 768 376	1 112 871	110,61%	-162 519	98,62%
Počet ambulantních výkonů	61 287	67 689	63 363	64 225	67 689	862	101,36%	-3 464	94,88%
ZUM/ZULP v CZK	13 970 777	16 870 503	18 083 078	17 621 936	16 870 503	-461 141	97,45%	751 434	104,45%
Hodnota ambulantní péče v CZK	0	29 311 974	30 709 533	31 150 542	29 311 974	441 009	101,44%	1 838 568	106,27%
Počet vyšetření celkem	0	0	0	0	0	0			
z toho ambulantní vyšetření	0	0	0	0	0	0			
Počet URČ celkem	0	0	0	0	0	0			
z toho ambulantní URČ	0	0	0	0	0	0			
Záchyt receptů obrátově		52,8%	42,7%	40,1%	52,8%	0	93,83%	0	75,95%
Záchyt receptů množstevně		55,2%	45,1%	44,4%	55,2%	0	98,41%	0	80,44%

## HOSPITALIZAČNÍ PÉČE

Přijímající	IR-DRG	Casemix	3 875	4 257	3 771	3 488	4 257	-283	92,49%	-770	81,92%
			Počet případů	2 972	2 740	2 311	1 994	2 740	-317	86,28%	-746
	CMI	1,30	1,55	1,63	1,75	1,55	0,1	107,19%	0	112,57%	
CZ-DRG	Casemix	0	4 029	3 539	3 203	4 029	-336	90,50%	-826	79,51%	
	Počet případů	0	2 740	2 312	1 995	2 740	-317	86,29%	-745	72,81%	
	CMI		1,47	1,53	1,61	1,47	0,1	104,88%	0	109,20%	
ALOS	LOS - skutečnost		7,7	7,9	7,6	7,7	-0,3	96,13%	0	98,51%	
	ALOS dle DRG		6,8	6,9	7,1	6,8	0,2	102,36%	0	104,49%	
Komorb.	bez CC	74,9%	72,6%	76,0%	71,8%	72,6%	-4,3%	94,39%	0	98,91%	
	s CC	20,3%	22,0%	18,5%	21,1%	22,0%	2,6%	114,27%	0	95,94%	
	s MCC	4,8%	5,4%	5,5%	7,1%	5,4%	1,6%	129,59%	0	130,96%	
Propouštějící	IR-DRG	Casemix	3 532	3 940	3 491	3 412	3 940	-79	97,73%	-528	86,60%
	Počet případů	2 816	2 620	2 213	1 927	2 620	-286	87,08%	-693	73,55%	
	CMI	1,25	1,50	1,58	1,77	1,50	0,2	112,23%	0	117,74%	
CZ-DRG	Casemix	0	3 687	3 209	3 128	3 687	-81	97,47%	-559	84,84%	
	Počet případů	0	2 620	2 214	1 927	2 620	-287	87,04%	-693	73,55%	
	CMI		1,41	1,45	1,62	1,41	0,2	111,99%	0	115,35%	
ALOS	LOS - skutečnost		7,0	7,2	7,3	7,0	0,1	101,97%	0	104,21%	
	ALOS dle DRG		6,6	6,8	7,0	6,6	0,2	102,71%	0	104,76%	
Komorb.	bez CC	77,0%	73,9%	77,7%	73,7%	73,9%	-4,0%	94,88%	0	99,74%	
	s CC	19,2%	21,2%	17,8%	20,3%	21,2%	2,5%	114,26%	0	95,86%	
	s MCC	3,8%	4,8%	4,5%	5,9%	4,8%	1,4%	132,24%	0	122,05%	
- v tom ukončeno/nevýkázáno:		Počet případů			0						
		CM			0,00						

## DATA UZIS

Bez LDN NIP DIOP	Počet lůžek k datu (potenciální kapacita)	73	73	73	73	73	0	100,00%	0	100,00%
	Průměrný počet lůžek za období	72	69	65	52	69	-13	79,34%	-17	75,21%
	Počet OD	18 140	17 132	14 942	12 413	17 132	-2 529	83,07%	-4 719	72,45%
	Počet hospitalizací	3 035	2 819	2 417	2 078	2 819	-339	85,98%	-741	73,71%
	Obloženost	69,2%	68,4%	62,9%	65,9%	1	0	104,71%	0	96,34%
	Průměrná doba hospitalizace									
<b>Vybrané výkony</b>										
	CMP	637	675	653	635		-18	97,24%		
	DBS	31	34	22	18		-4	81,82%		
	Počet operací (MEDEA)	0	0	0	0		0			
	Počet operací (MEDIX)	0	0	0	0		0			
	Vyžádaná péče (v tis. bodech)									

## PERSONALISTIKA

## ZAMĚŠTNANCI - Přepočtený evidenční stav

Systemizace		117,3	119,3	114,3	116,4	109,2	114,6	-7,3	93,77%	-5,4	95,29%
<b>CELKEM</b>	<b>117,3</b>	<b>119,3</b>	<b>114,3</b>	<b>116,4</b>	<b>109,2</b>	<b>114,6</b>	<b>-7,3</b>	<b>93,77%</b>	<b>-5,4</b>	<b>95,29%</b>	
<b>Lékaři celkem</b>	<b>21,8</b>	<b>22,3</b>	<b>20,8</b>	<b>23,5</b>	<b>19,5</b>	<b>20,6</b>	<b>-4,0</b>	<b>82,94%</b>	<b>-1,1</b>	<b>94,65%</b>	
z toho L1	5,6	5,1	4,1	3,8	3,0	4,1	-0,8	78,95%	-1,1	73,17%	
z toho L2	0,9	1,0	0,8	1,0	0,0	0,8	-1,0	0,00%	-0,8	0,00%	
z toho L3	15,4	16,2	15,9	18,7	16,5	15,7	-2,2	88,20%	0,8	105,11%	
<b>Sestry</b>	<b>64,0</b>	<b>60,9</b>	<b>59,4</b>	<b>58,4</b>	<b>57,2</b>	<b>59,9</b>	<b>-1,2</b>	<b>98,03%</b>	<b>-2,7</b>	<b>95,49%</b>	
Ostatní NLZP	30,8	32,8	31,1	32,1	29,6	31,1	-2,5	92,21%	-1,5	95,18%	
THP	0,6	3,3	2,9	2,5	2,7	2,9	0,2	108,00%	-0,2	93,10%	
Dělník	0,0	0,0	0,0	0,0	0,0	0,0	0,0		0,0		
Ostatní	0,1	0,1	0,1	0,0	0,2	0,1	0,2	#####	0,1	200,00%	