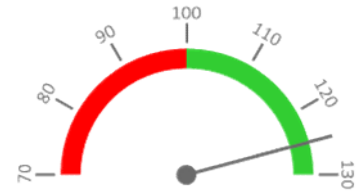


**Ambulantní body**

	Skutečnost od počátku roku (1-12)					Plán (1-12) 2021
	2017	2018	2019	2020	2021	
Amb. body (tis.)	8 816	9 528	10 140	11 260	12 674	10 140
Meziroční změna abs.		712	612	1 120	1 413	2 534 Plnění abs.
Meziroční změna %		↑ 108,1%	↑ 106,4%	↑ 111,0%	↑ 112,6%	125,0% Plnění %


**Casemix a počet případů - přijímající oddělení (IR-DRG)**

	Skutečnost od počátku roku (1-12)					Plán (1-12) 2021
	2017	2018	2019	2020	2021	
Casemix (CM)	1 055	946	1 036	913	1 011	1 036
Meziroční změna abs.		-109	91	-123	98	-26 Plnění abs.
Meziroční změna %		↓ 89,6%	↑ 109,6%	↓ 88,1%	↑ 110,7%	97,5% Plnění %
Počet případů (PP)	1 121	1 006	1 151	1 068	1 047	1 151
Meziroční změna abs.		-115	145	-83	-21	-104 Plnění abs.
Meziroční změna %		↓ 89,7%	↑ 114,4%	↓ 92,8%	↓ 98,0%	91,0% Plnění %
LOS - skutečnost (dny)	0,0	0,0	14,2	11,4	15,3	
Meziroční změna abs.				-2,7	3,8	
Meziroční změna %				80,7%	133,7%	
ALOS - dle DRG (dny)	0,0	0,0	14,7	13,2	18,3	


**Casemix a počet případů - propouštějící oddělení (IR-DRG)**

	Skutečnost od počátku roku (1-12)					Plán (1-12) 2021
	2017	2018	2019	2020	2021	
Casemix (CM)	1 026	988	1 113	946	1 029	1 113
Meziroční změna abs.		-38	125	-167	83	-84 Plnění abs.
Meziroční změna %		↓ 96,3%	↑ 112,6%	↓ 85,0%	↑ 108,7%	92,5% Plnění %
Počet případů (PP)	1 130	1 042	1 200	1 097	1 071	1 200
Meziroční změna abs.		-88	158	-103	-26	-129 Plnění abs.
Meziroční změna %		↓ 92,2%	↑ 115,2%	↓ 91,4%	↓ 97,6%	89,3% Plnění %
LOS - skutečnost (dny)	0,0	0,0	14,3	11,4	15,4	
Meziroční změna abs.				-2,8	4,0	
Meziroční změna %				80,1%	134,6%	
ALOS - dle DRG (dny)	0,0	0,0	14,6	13,1	18,2	


**Ošetrovací dny**

	Skutečnost od počátku roku (1-12)					Plán (1-12) 2021
	2017	2018	2019	2020	2021	
Ošetř. Dny	16 783	16 834	17 472	12 288	16 647	17 472
Meziroční změna abs.		51	638	-5 184	4 359	-825 Plnění abs.
Meziroční změna %		→ 100,3%	↑ 103,8%	↓ 70,3%	↑ 135,5%	95,3% Plnění %


**Centrové léky**

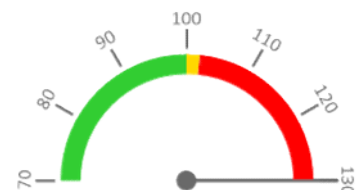
	Skutečnost od počátku roku (1-12)					Plán (1-12) 2021
	2017	2018	2019	2020	2021	
Centrové léky (tis.CZK)	0	0	0	0	0	0
Meziroční změna abs.						Plnění abs.
Meziroční změna %						Plnění %


**Ostatní léky**

	Skutečnost od počátku roku (1-12)					Plán (1-12) 2021
	2017	2018	2019	2020	2021	
Ostatní léky (tis.CZK)	2 877	3 312	3 287	3 300	2 921	3 319
Meziroční změna abs.		435	-25	13	-379	-398 Plnění abs.
Meziroční změna %		↑ 115,1%	↓ 99,3%	↑ 100,4%	↓ 88,5%	88,0% Plnění %


**Zdravotnický materiál**

	Skutečnost od počátku roku (1-12)					Plán (1-12) 2021
	2017	2018	2019	2020	2021	
Zdrav. materiál (tis.CZK)	85	95	93	124	308	129
Meziroční změna abs.		10	-2	31	184	179 Plnění abs.
Meziroční změna %		↑ 112,0%	↓ 97,5%	↑ 133,9%	↑ 248,2%	238,7% Plnění %


**Obložnost**

	Skutečnost od počátku roku (1-12)				
	2017	2018	2019	2020	2021
Obložnost (%)	76,3%	75,6%	78,3%	80,6%	76,0%
Meziroční změna %		→ 99,0%	↑ 103,7%	↑ 102,8%	↓ 94,4%

REPORTING KLINIK za období 1-12/2021

Útvar: **Klinika psychiatrie**

Rok: **2021**

Měsíc: **Prosinec**

2018	2019	2020	2021	Plán	2021 vs. 2020	v %	Skutečnost vs. Plán 2021	v %
------	------	------	------	------	---------------	-----	--------------------------	-----

**FINANCE**

Náklady	64 693 029	71 014 396	74 524 494	83 240 268	81 407 689	8 715 774	111,70%	1 832 580	102,25%
<b>Náklady na spotřebu materiálu</b>	<b>4 835 841</b>	<b>4 986 634</b>	<b>5 110 483</b>	<b>4 984 204</b>	<b>5 190 194</b>	<b>-126 279</b>	<b>97,53%</b>	<b>-205 990</b>	<b>96,03%</b>
Léky a léčiva (bez center a §16)	3 311 779	3 287 035	3 300 491	2 921 207	3 319 000	-379 284	88,51%	-397 793	88,01%
Krevní přípravky	0	4 200	5 180	0	4 183	-5 180	0,00%	-4 183	0,00%
Zdravotnické prostředky	95 021	92 648	124 050	307 911	129 000	183 861	248,22%	178 911	238,69%
Potraviny	1 011 608	1 108 362	848 508	1 125 206	1 176 305	276 698	132,61%	-51 098	95,66%
Všeobecný materiál	318 336	441 149	481 879	409 031	397 970	-72 849	84,88%	11 061	102,78%
Náhradní díly	26 332	27 192	28 556	41 419	17 736	12 864	145,05%	23 683	233,53%
DDHM a textil	72 765	25 785	320 181	178 905	146 000	-141 276	55,88%	32 905	122,54%
Ostatní spotřeba (bez center a §16)	0	264	1 640	525	0	-1 115	32,03%		
<b>Ostatní služby</b>	<b>1 417 930</b>	<b>1 953 666</b>	<b>2 806 663</b>	<b>2 374 115</b>	<b>2 105 978</b>	<b>-432 547</b>	<b>84,59%</b>	<b>268 138</b>	<b>112,73%</b>
<b>Spotřeba energie</b>	<b>2 056 647</b>	<b>2 442 517</b>	<b>2 325 462</b>	<b>2 274 673</b>	<b>2 370 174</b>	<b>-50 789</b>	<b>97,82%</b>	<b>-95 501</b>	<b>95,97%</b>
<b>Osobní náklady</b>	<b>54 905 821</b>	<b>60 265 359</b>	<b>62 568 920</b>	<b>71 822 425</b>	<b>70 405 370</b>	<b>9 253 505</b>	<b>114,79%</b>	<b>1 417 055</b>	<b>102,01%</b>
Centrové léky dle NIS (sml. I nesml.)	0	0	0	0	0	0			
Centrové léky dle účetnictví	0	0	0	0	0	0			
§16 dle NIS (sml. I nesml.)	0	0	0	0	0	0			
§16 dle účetnictví	0	0	0	0	0	0			
CASH úhrady (bez tržeb od ZP za zdrav.péči, bonusů, FKSP, náhrady poj.)	200 407	469 453	113 004	248 067	474 360	135 062	219,52%	-226 293	52,30%

**PRODUKCE**

**AMBULANTNÍ PÉČE**

<b>Ambulantní body</b>	<b>9 528 058</b>	<b>10 140 035</b>	<b>11 260 361</b>	<b>12 673 643</b>	<b>10 140 035</b>	1 413 282	112,55%	2 533 608	124,99%
Počet ambulantních výkonů	35 365	38 870	39 728	41 157	38 870	1 429	103,60%	2 287	105,88%
ZUM/ZULP v CZK	3 070 118	2 333 464	2 609 793	2 202 880	2 333 464	-406 913	84,41%	-130 584	94,40%
<b>Hodnota ambulantní péče v CZK</b>	<b>0</b>	<b>12 967 076</b>	<b>15 441 814</b>	<b>15 464 025</b>	<b>12 967 076</b>	22 210	100,14%	2 496 948	119,26%
<b>Počet vyšetření celkem</b>	<b>0</b>	<b>14 995</b>	<b>14 938</b>	<b>15 367</b>	<b>14 995</b>	429	102,87%	372	102,48%
z toho ambulantní vyšetření	0	13 516	13 782	13 856	13 516	74	100,54%	340	102,52%
<b>Počet URČ celkem</b>	<b>0</b>	<b>4 468</b>	<b>4 389</b>	<b>4 230</b>	<b>4 468</b>	-159	96,38%	-238	94,67%
z toho ambulantní URČ	0	3 544	3 600	3 402	3 544	-198	94,50%	-142	95,99%
Záchyt receptů obratově		46,0%	39,1%	44,3%	46,0%	0	113,19%	0	96,30%
Záchyt receptů množstevně		46,8%	39,2%	42,0%	46,8%	0	107,27%	0	89,76%

**HOSPITALIZAČNÍ PÉČE**

<b>Přijímající</b>	IR-DRG	Casemix	946	1 036	913	1 011	1 036	98	110,68%	-26	97,53%
		Počet případů	1 006	1 151	1 068	1 047	1 151	-21	98,03%	-104	90,96%
		CMI	0,94	0,90	0,86	0,97	0,90	0,1	112,90%	0	107,22%
	CZ-DRG	Casemix	0	1 406	1 148	1 675	1 406	527	145,89%	269	119,17%
		Počet případů	0	1 152	1 070	1 046	1 152	-24	97,76%	-106	90,80%
		CMI		1,22	1,07	1,60	1,22	0,5	149,24%	0	131,24%
	ALOS	LOS - skutečnost		14,2	11,4	15,3	14,2	3,9	134,04%	1	108,02%
		ALOS dle DRG		14,7	13,2	18,3	14,7	5,1	138,90%	4	124,50%
	Komorb.	bez CC	82,8%	82,8%	79,4%	86,8%	82,8%	7,4%	109,34%	0	104,86%
		s CC	13,2%	14,1%	17,9%	10,9%	14,1%	-7,0%	60,88%	0	77,36%
s MCC		4,0%	3,1%	2,7%	2,3%	3,1%	-0,4%	84,42%	0	73,29%	
<b>Propouštějící</b>	IR-DRG	Casemix	988	1 113	946	1 029	1 113	83	108,73%	-84	92,46%
		Počet případů	1 042	1 200	1 097	1 071	1 200	-26	97,63%	-129	89,25%
		CMI	0,95	0,93	0,86	0,96	0,93	0,1	111,36%	0	103,59%
	CZ-DRG	Casemix	0	1 479	1 188	1 706	1 479	518	143,64%	227	115,34%
		Počet případů	0	1 201	1 098	1 072	1 201	-26	97,63%	-129	89,26%
		CMI		1,23	1,08	1,59	1,23	0,5	147,12%	0	129,21%
	ALOS	LOS - skutečnost		14,3	11,4	15,4	14,3	4,0	134,63%	1	107,88%
		ALOS dle DRG		14,5	13,1	18,2	14,5	5,1	139,14%	4	125,33%
	Komorb.	bez CC	81,8%	81,8%	79,2%	86,8%	81,8%	7,6%	109,62%	0	106,11%
		s CC	14,5%	15,0%	17,7%	11,6%	15,0%	-6,1%	65,47%	0	77,19%
s MCC		3,7%	3,2%	3,1%	1,6%	3,2%	-1,5%	51,21%	0	50,13%	

- v tom ukončeno/nevycházáno: Počet případů	0
CM	0,00

**DATA UZIS**

<b>Bez LDN NIP DIOP</b>	Počet lůžek k datu (potenciální kapacita)	64	64	64	64	64	0	100,00%	0	100,00%
	Průměrný počet lůžek za období	61	61	42	60	61	18	143,50%	-1	98,14%
	Počet OD	16 834	17 472	12 288	16 647	17 472	4 359	135,47%	-825	95,28%
	Počet hospitalizací	1 083	1 252	1 147	1 129	1 252	-18	98,43%	-123	90,17%
	Obloženost	75,6%	78,3%	80,6%	76,0%	1	0	94,40%	0	97,08%
Průměrná doba hospitalizace										
<b>Vybrané výkony</b>	viz drill	0	0	0	0	0				
<b>Počet operací (MEDEA)</b>	0	0	0	0	0	0				
<b>Počet operací (MEDIX)</b>	0	0	0	0	0	0				
<b>Vyžádaná péče (v tis. bodech)</b>	<b>2 743</b>	<b>3 022</b>	<b>3 363</b>	<b>5 206</b>		1 843	154,82%			

**PERSONALISTIKA**

**ZAMĚŠTNANCI - Přepočtený evidenční stav**

	Systemizace	2018	2019	2020	2021	Plán	2021 vs. 2020	v %	Skutečnost vs. Plán 2021	v %
<b>CELKEM</b>	<b>70,2</b>	<b>67,8</b>	<b>67,9</b>	<b>62,7</b>	<b>69,1</b>	<b>66,9</b>	<b>6,4</b>	<b>110,21%</b>	<b>2,2</b>	<b>103,37%</b>
<b>Lékaři celkem</b>	<b>16,1</b>	<b>14,3</b>	<b>16,0</b>	<b>13,2</b>	<b>17,3</b>	<b>15,0</b>	<b>4,1</b>	<b>131,18%</b>	<b>2,3</b>	<b>115,38%</b>
z toho L1	4,4	4,4	2,4	3,4	5,0	2,4	1,6	147,06%	2,6	208,33%
z toho L2	2,0	2,0	3,6	2,8	4,2	3,6	1,4	150,00%	0,6	116,67%
z toho L3	9,7	7,9	10,0	7,0	8,1	9,0	1,1	115,83%	-0,9	89,94%
<b>Sestry</b>	<b>34,5</b>	<b>34,0</b>	<b>32,5</b>	<b>30,0</b>	<b>32,5</b>	<b>32,5</b>	<b>2,5</b>	<b>108,33%</b>	<b>0,0</b>	<b>100,00%</b>
Ostatní NLZP	12,0	11,0	12,0	12,0	12,8	12,0	0,8	106,67%	0,8	106,67%
THP	2,0	1,9	1,9	1,9	1,9	1,9	0,0	100,00%	0,0	100,00%
Dělník	0,0	0,0	0,0	0,0	0,0	0,0	0,0		0,0	
Ostatní	5,6	6,7	5,5	5,7	4,7	5,5	-1,0	82,30%	-0,9	84,55%