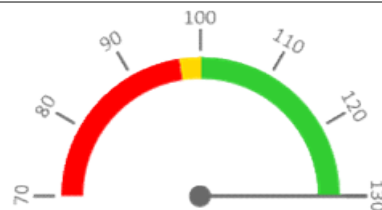


Útvar: **Klinika pracovního lékařství**

 Rok: **2021**

 Měsíc: **Prosinec**
Celkové body

	Skutečnost od počátku roku (1-12)					Plán (1-12) 2021
	2017	2018	2019	2020	2021	
Celkové body (tis.)	2 686	2 637	2 845	2 644	44 771	2 845
Meziroční změna abs.		-49	209	-202	42 127	41 925 Plnění abs.
Meziroční změna %		↓ 98,2%	↑ 107,9%	↓ 92,9%	↑ 1693,5%	1573,4% Plnění %


Ambulantní body

	Skutečnost od počátku roku (1-12)					Plán (1-12) 2021
	2017	2018	2019	2020	2021	
Amb. body (tis.)	2 682	2 636	2 845	2 644	44 744	2 845
Meziroční změna abs.		-47	210	-202	42 100	41 899 Plnění abs.
Meziroční změna %		↓ 98,3%	↑ 108,0%	↓ 92,9%	↑ 1692,5%	1572,5% Plnění %


Centrové léky

	Skutečnost od počátku roku (1-12)					Plán (1-12) 2021
	2017	2018	2019	2020	2021	
Centrové léky (tis.CZK)	0	0	0	0	0	0
Meziroční změna abs.						Plnění abs.
Meziroční změna %						Plnění %


Ostatní léky

	Skutečnost od počátku roku (1-12)					Plán (1-12) 2021
	2017	2018	2019	2020	2021	
Ostatní léky (tis.CZK)	521	551	1 103	530	663	700
Meziroční změna abs.		30	552	-573	133	-37 Plnění abs.
Meziroční změna %		● 105,8%	● 200,2%	● 48,1%	● 125,0%	94,7% Plnění %


Zdravotnický materiál

	Skutečnost od počátku roku (1-12)					Plán (1-12) 2021
	2017	2018	2019	2020	2021	
Zdrav. materiál (tis.CZK)	84	91	89	139	1 155	140
Meziroční změna abs.		7	-1	49	1 016	1 015 Plnění abs.
Meziroční změna %		● 108,4%	● 98,4%	● 155,4%	● 832,5%	824,8% Plnění %



REPORTING KLINIK za období 1-12/2021

Útvar: **Klinika pracovního lékařství**Rok: **2021**Měsíc: **Prosinec**

2018	2019	2020	2021	Plán	2021 vs. 2020	v %	Skutečnost vs. Plán 2021	v %
------	------	------	------	------	---------------	-----	--------------------------	-----

FINANCE

Náklady	12 195 044	13 869 837	14 242 788	47 337 956	15 555 801	33 095 168	332,36%	31 782 155	304,31%
Náklady na spotřebu materiálu	744 211	1 305 639	835 916	2 358 773	967 537	1 522 857	282,18%	1 391 236	243,79%
Léky a léčiva (bez center a §16)	551 039	1 102 905	530 250	663 075	700 000	132 825	125,05%	-36 925	94,72%
Krevní přípravky	0	0	0	0	0	0			
Zdravotnické prostředky	90 680	89 249	138 699	1 154 700	140 000	1 016 001	832,52%	1 014 700	824,79%
Potravinry	0	0	0	0	0	0			
Všeobecný materiál	79 016	67 969	106 265	458 376	54 915	352 111	431,35%	403 461	834,70%
Náhradní díly	11 615	40 160	4 024	25 640	47 622	21 616	637,20%	-21 982	53,84%
DDHM a textil	11 411	4 337	56 546	56 717	25 000	172	100,30%	31 717	226,87%
Ostatní spotřeba (bez center a §16)	450	1 019	132	265	0	132	200,17%		
Ostatní služby	279 829	389 011	463 290	1 849 787	486 394	1 386 497	399,27%	1 363 393	380,31%
Spotřeba energie	1 107 431	1 277 590	1 231 174	1 221 245	1 264 585	-9 929	99,19%	-43 339	96,57%
Osobní náklady	9 441 341	10 401 294	11 194 493	40 292 700	12 130 208	29 098 207	359,93%	28 162 492	332,17%
Centrové léky dle NIS (sml. I nesml.)	0	0	0	0	0	0			
Centrové léky dle účetnictví	0	0	0	0	0	0			
§16 dle NIS (sml. I nesml.)	0	0	0	0	0	0			
§16 dle účetnictví	0	0	0	0	0	0			
CASH úhrady (bez tržeb od ZP za zdrav.péči, bonusů, FKSP, náhrady po	5 787 345	5 307 401	5 890 324	7 973 509	7 903 197	2 083 185	135,37%	70 312	100,89%

PRODUKCE

AMBULANTNÍ PÉČE

Ambulantní body	2 635 681	2 845 439	2 643 701	44 744 036	2 845 439	42 100 335	1692,48%	41 898 597	1572,48%
Počet ambulantních výkonů	19 922	21 463	19 047	215 067	21 463	196 020	1129,14%	193 604	1002,04%
ZUM/ZULP v CZK	75 302	37 418	42 996	3 884	37 418	-39 112	9,03%	-33 535	10,38%
Hodnota ambulantní péče v CZK	0	3 043 220	3 269 190	62 609 683	3 043 220	59 340 493	1915,14%	59 566 463	2057,35%
Počet vyšetření celkem	0	4 552	4 129	190 848	4 552	186 719	4622,14%	186 296	4192,62%
z toho ambulantní vyšetření	0	4 552	4 129	190 734	4 552	186 605	4619,38%	186 182	4190,11%
Počet URČ celkem	0	2 184	2 084	95 316	2 184	93 232	4573,70%	93 132	4364,29%
z toho ambulantní URČ	0	2 184	2 084	95 282	2 184	93 198	4572,07%	93 098	4362,73%
Záchyt receptů obrátově		83,6%	86,5%	89,1%	83,6%	0	102,99%	0	106,61%
Záchyt receptů množstevně		82,9%	85,0%	87,2%	82,9%	0	102,54%	0	105,18%
Celkové body	2 636 689	2 845 439	2 643 701	44 770 556	2 845 439	42 126 855	1693,48%	41 925 117	1573,41%

PERSONALISTIKA

ZAMĚSTNANCI - Přepočtený evidenční stav

Systemizace

CELKEM	11,7	12,0	12,2	12,1	19,1	11,7	7,0	158,09%	7,4	163,52%
Lékaři celkem	4,7	4,5	4,7	4,6	4,6	4,7	0,0	100,00%	-0,1	97,85%
z toho L1	0,0	0,0	0,2	1,0	1,0	0,2	0,0	100,00%	0,8	500,00%
z toho L2	0,5	0,5	0,0	0,0	0,0	0,0	0,0		0,0	
z toho L3	4,2	4,0	4,5	3,6	3,6	4,5	0,0	100,00%	-0,9	79,78%
Sestry	5,0	5,0	5,0	5,0	6,0	5,0	1,0	120,00%	1,0	120,00%
Ostatní NLZP	0,0	0,5	0,5	0,5	0,5	0,0	0,0	100,00%	0,5	
THP	2,0	2,0	2,0	2,0	8,0	2,0	6,0	400,00%	6,0	400,00%
Dělník	0,0	0,0	0,0	0,0	0,0	0,0	0,0		0,0	
Ostatní	0,0	0,0	0,0	0,0	0,0	0,0	0,0	96,97%	0,0	-57,14%