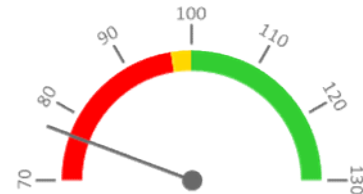


Ambulantní body

	2017	Skutečnost od počátku roku (1-12)				Plán (1-12) 2021
		2018	2019	2020	2021	
Amb. body (tis.)	10 556	11 124	11 886	10 437	11 183	11 886
Meziroční změna abs.		568	762	-1 449	745	-704 Plnění abs.
Meziroční změna %		↑ 105,4%	↑ 106,9%	↓ 87,8%	↑ 107,1%	94,1% Plnění %


Casemix a počet případů - přijímající oddělení (IR-DRG)

	2017	Skutečnost od počátku roku (1-12)				Plán (1-12) 2021
		2018	2019	2020	2021	
Casemix (CM)	367	376	372	292	286	372
Meziroční změna abs.		9	-4	-81	-5	-86 Plnění abs.
Meziroční změna %		↑ 102,6%	⇒ 99,0%	↓ 78,3%	↓ 98,1%	76,8% Plnění %
Počet případů (PP)	686	683	689	509	496	689
Meziroční změna abs.		-3	6	-180	-13	-193 Plnění abs.
Meziroční změna %		⇒ 99,6%	⇒ 100,9%	↓ 73,9%	↓ 97,4%	72,0% Plnění %
LOS - skutečnost (dny)	0,0	0,0	7,6	7,8	7,9	
Meziroční změna abs.				0,2	0,0	
Meziroční změna %				102,7%	100,6%	
ALOS - dle DRG (dny)	0,0	0,0	8,8	8,9	8,7	


Casemix a počet případů - propouštějící oddělení (IR-DRG)

	2017	Skutečnost od počátku roku (1-12)				Plán (1-12) 2021
		2018	2019	2020	2021	
Casemix (CM)	339	343	352	289	287	352
Meziroční změna abs.		4	9	-63	-2	-65 Plnění abs.
Meziroční změna %		↑ 101,1%	↑ 102,7%	↓ 82,1%	⇒ 99,3%	81,5% Plnění %
Počet případů (PP)	682	659	680	507	493	680
Meziroční změna abs.		-23	21	-173	-14	-187 Plnění abs.
Meziroční změna %		↓ 96,6%	↑ 103,2%	↓ 74,6%	↓ 97,2%	72,5% Plnění %
LOS - skutečnost (dny)	0,0	0,0	7,3	7,7	7,9	
Meziroční změna abs.				0,3	0,2	
Meziroční změna %				104,4%	102,8%	
ALOS - dle DRG (dny)	0,0	0,0	8,8	8,8	8,7	


Ošetřovací dny

	2017	Skutečnost od počátku roku (1-12)				Plán (1-12) 2021
		2018	2019	2020	2021	
Ošetř. Dny	4 427	4 277	4 380	3 374	3 392	4 380
Meziroční změna abs.		-150	103	-1 006	18	-988 Plnění abs.
Meziroční změna %		↓ 96,6%	↑ 102,4%	↓ 77,0%	⇒ 100,5%	77,4% Plnění %


Centrové léky

	2017	Skutečnost od počátku roku (1-12)				Plán (1-12) 2021
		2018	2019	2020	2021	
Centrové léky (tis.CZK)	24 030	30 046	35 945	41 832	51 213	50 500
Meziroční změna abs.		6 016	5 899	5 887	9 381	713 Plnění abs.
Meziroční změna %		125,0%	119,6%	116,4%	122,4%	101,4% Plnění %


Ostatní léky

	2017	Skutečnost od počátku roku (1-12)				Plán (1-12) 2021
		2018	2019	2020	2021	
Ostatní léky (tis.CZK)	1 123	1 360	1 393	1 158	2 144	1 554
Meziroční změna abs.		237	33	-235	986	590 Plnění abs.
Meziroční změna %		121,1%	102,4%	83,1%	185,1%	137,9% Plnění %


Zdravotnický materiál

	2017	Skutečnost od počátku roku (1-12)				Plán (1-12) 2021
		2018	2019	2020	2021	
Zdrav. materiál (tis.CZK)	872	840	878	783	1 004	902
Meziroční změna abs.		-32	38	-96	222	102 Plnění abs.
Meziroční změna %		96,3%	104,6%	89,1%	128,3%	111,4% Plnění %


Obložnost

	2017	Skutečnost od počátku roku (1-12)			
		2018	2019	2020	2021
Obložnost (%)	80,9%	78,1%	80,0%	78,1%	73,4%
Meziroční změna %		↓ 96,6%	↑ 102,4%	↓ 97,7%	↓ 94,0%

REPORTING KLINIK za období 1-12/2021

Útvar: **Klinika chorob kožních a pohlavních**

Rok:

2021

Měsíc:

Prosinec

2018	2019	2020	2021	Plán	2021 vs. 2020	v %	Skutečnost vs. Plán 2021	v %
------	------	------	------	------	---------------	-----	--------------------------	-----

FINANCE

Náklady	60 851 703	69 890 996	80 096 307	93 157 669	89 322 986	13 061 361	116,31%	3 834 683	104,29%
Náklady na spotřebu materiálu	33 046 878	39 031 909	44 650 812	54 987 087	53 787 117	10 336 275	123,15%	1 199 969	102,23%
Léky a léčiva (bez center a §16)	1 360 023	1 393 178	1 157 716	2 143 501	1 554 000	985 785	185,15%	589 501	137,93%
Krevní přípravky	32 340	18 760	33 065	6 790	18 686	-26 275	20,54%	-11 896	36,34%
Zdravotnické prostředky	840 127	878 450	782 844	1 004 378	902 000	221 534	128,30%	102 378	111,35%
Potraviny	322 479	327 277	258 530	273 049	346 704	14 519	105,62%	-73 656	78,76%
Všeobecný materiál	361 074	365 793	280 941	188 233	333 175	-92 708	67,00%	-144 941	56,50%
Náhradní díly	5 650	10 314	1 838	22 113	17 553	20 275	1203,10%	4 560	125,98%
DDHM a textil	79 083	92 420	303 441	135 756	115 000	-167 685	44,74%	20 756	118,05%
Ostatní spotřeba (bez center a §16)	6	263	272	271	0	-1	99,76%		
Ostatní služby	1 337 556	1 364 709	2 174 243	3 068 188	1 814 623	893 945	141,12%	1 253 566	169,08%
Spotřeba energie	1 208 010	1 388 775	1 326 332	1 317 099	1 372 409	-9 233	99,30%	-55 310	95,97%
Osobní náklady	24 144 151	26 714 049	30 540 410	32 088 082	31 205 369	1 547 672	105,07%	882 713	102,83%
Centrové léky dle NIS (sml. I nesml.)	29 969 902	35 927 201	43 427 527	50 957 790	35 927 201	7 530 263	117,34%	15 030 589	141,84%
Centrové léky dle účetnictví	30 046 095	35 945 453	41 832 165	51 212 996	50 500 000	9 380 830	122,42%	712 996	101,41%
§16 dle NIS (sml. I nesml.)	0	0	30 965	0	0	-30 965	0,00%		
§16 dle účetnictví	0	0	0	0	0	0			
CASH úhrady (bez tržeb od ZP za zdrav.péči, bonusů, FKSP, náhrady poj)	1 155 040	1 326 121	1 076 805	1 209 983	1 592 676	133 178	112,37%	-382 693	75,97%

PRODUKCE

AMBULANTNÍ PÉČE									
Ambulantní body	11 123 933	11 886 152	10 437 264	11 182 535	11 886 152	745 271	107,14%	-703 617	94,08%
Počet ambulantních výkonů	84 574	92 723	81 192	83 564	92 723	2 372	102,92%	-9 159	90,12%
ZUM/ZULP v CZK	100 829	154 609	45 138	65 372	154 609	20 234	144,83%	-89 237	42,28%
Hodnota ambulantní péče v CZK	0	12 540 436	12 634 798	12 926 430	12 540 436	291 632	102,31%	385 994	103,08%
Počet vyšetření celkem	0	27 845	25 147	26 669	27 845	1 522	106,05%	-1 176	95,78%
z toho ambulantní vyšetření	0	27 287	24 732	26 205	27 287	1 473	105,96%	-1 082	96,03%
Počet URČ celkem	0	13 228	11 808	11 949	13 228	141	101,19%	-1 279	90,33%
z toho ambulantní URČ	0	12 682	11 427	11 530	12 682	103	100,90%	-1 152	90,92%
Záchyt receptů obrátově		68,2%	60,4%	59,5%	68,2%	0	98,52%	0	87,23%
Záchyt receptů množstevně		67,5%	65,3%	64,1%	67,5%	0	98,01%	0	94,83%

HOSPITALIZAČNÍ PÉČE											
Přijímající	IR-DRG	Casemix	376	372	292	286	372	-5	98,15%	-86	76,84%
		Počet případů	683	689	509	496	689	-13	97,45%	-193	71,99%
		CMI	0,55	0,54	0,57	0,58	0,54	0,0	100,72%	0	106,74%
	CZ-DRG	Casemix	0	590	446	429	590	-16	96,31%	-160	72,80%
		Počet případů	0	688	509	496	688	-13	97,45%	-192	72,09%
		CMI		0,86	0,88	0,87	0,86	0,0	98,84%	0	100,98%
	ALOS	LOS - skutečnost		7,6	7,8	7,9	7,6	0,0	100,61%	0	103,19%
		ALOS dle DRG		8,8	8,9	8,7	8,8	-0,2	97,38%	0	98,38%
		bez CC	61,2%	59,9%	56,0%	57,3%	59,9%	1,3%	102,26%	0	95,52%
	Komorb.	s CC	34,6%	35,1%	38,7%	35,7%	35,1%	-3,0%	92,20%	0	101,60%
s MCC		4,2%	4,9%	5,3%	7,1%	4,9%	1,8%	133,03%	0	143,00%	

Propouštějící	IR-DRG	Casemix	343	352	289	287	352	-2	99,30%	-65	81,48%
		Počet případů	659	680	507	493	680	-14	97,24%	-187	72,50%
		CMI	0,52	0,52	0,57	0,58	0,52	0,0	102,12%	0	112,39%
	CZ-DRG	Casemix	0	573	435	431	573	-5	98,88%	-142	75,14%
		Počet případů	0	680	507	494	680	-13	97,44%	-186	72,65%
		CMI		0,84	0,86	0,87	0,84	0,0	101,48%	0	103,43%
	ALOS	LOS - skutečnost		7,3	7,7	7,9	7,3	0,2	102,63%	1	107,15%
		ALOS dle DRG		8,8	8,8	8,7	8,8	-0,1	98,51%	0	98,23%
		bez CC	61,6%	60,4%	56,6%	57,2%	60,4%	0,6%	101,05%	0	94,64%
	Komorb.	s CC	34,0%	35,4%	38,7%	35,5%	35,4%	-3,2%	91,82%	0	100,16%
s MCC		4,4%	4,1%	4,7%	7,3%	4,1%	2,6%	154,26%	0	177,34%	

- v tom ukončeno/nevykázáno: Počet případů						0			
CM						0,00			

DATA UZIS										
Bez LDN NIP DIOP	Počet lůžek k datu (potenciální kapacita)	15	15	15	15	15	0		-15	0,00%
	Průměrný počet lůžek za období	15	15	12	13	15	1	106,99%	-2	84,38%
	Počet OD	4 277	4 380	3 374	3 392	4 380	18	100,53%	-988	77,44%
	Počet hospitalizací	699	708	516	517	708	1	100,19%	-191	73,02%
	Obloženost	78,1%	80,0%	78,1%	73,4%	1	0	93,96%	0	91,77%
Průměrná doba hospitalizace										
Vybrané výkony	viz drill	0	0	0	0	0				
Počet operací (MEDEA)	0	0	0	0	0	0				
Počet operací (MEDIX)	0	0	0	0	0	0				
Vyžádaná péče (v tis. bodech)	4 012	3 929	3 255	3 768	513	115,77%				

PERSONALISTIKA

ZAMĚŠTNAVCI - Přepočtený evidenční stav										
Systemizace										
CELKEM	29,5	30,3	30,1	30,1	30,9	30,1	0,8	102,49%	0,8	102,49%
Lékaři celkem	9,2	9,0	9,8	10,8	10,6	9,8	-0,2	97,69%	0,8	107,65%
z toho L1	2,8	1,8	1,6	1,0	0,6	1,6	-0,4	60,00%	-1,0	37,50%
z toho L2	0,0	1,0	1,0	2,2	2,0	1,0	-0,2	90,91%	1,0	200,00%
z toho L3	6,4	6,2	7,2	7,6	8,0	7,2	0,4	104,61%	0,8	110,42%
Sestry	15,0	16,0	15,0	14,0	16,0	15,0	2,0	114,29%	1,0	106,67%
Ostatní NLZP	4,0	4,0	4,0	4,0	3,0	4,0	-1,0	75,00%	-1,0	75,00%
THP	1,3	1,3	1,3	1,3	1,3	1,3	0,0	100,00%	0,0	100,00%
Dělník	0,0	0,0	0,0	0,0	0,0	0,0	0,0		0,0	
Ostatní	0,0	0,0	0,0	0,0	0,0	0,0	0,0	-40,00%	0,0	72,73%