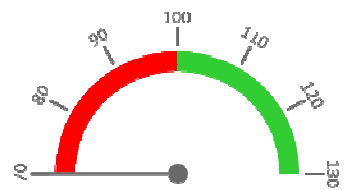
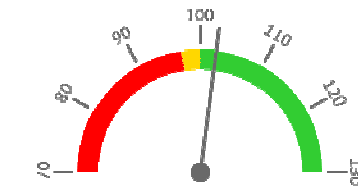


**Ambulantní body**

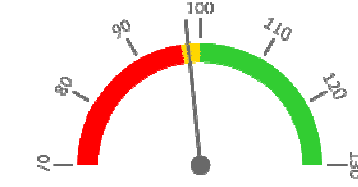
	Skutečnost od počátku roku (1-12)					Plán (1-12)
	2017	2018	2019	2020	2021	2021
Amb. body (tis.)	139 948	132 942	153 529	148 370	69 686	153 529
Meziroční změna abs.		-7 006	20 587	-5 158	-78 684	-83 843 Plnění abs.
Meziroční změna %		↓ 95,0%	↑ 115,5%	↓ 96,6%	↓ 47,0%	45,4% Plnění %


**Casemix a počet případů - přijímající oddělení (IR-DRG)**

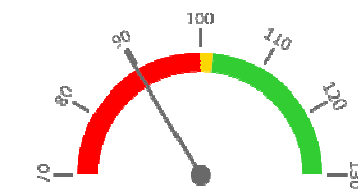
	Skutečnost od počátku roku (1-12)					Plán (1-12)
	2017	2018	2019	2020	2021	2021
Casemix (CM)	1 944	1 941	1 851	2 028	1 898	1 851
Meziroční změna abs.		-3	-89	177	-130	47 Plnění abs.
Meziroční změna %		⇒ 99,9%	↓ 95,4%	↑ 109,5%	↓ 93,6%	102,5% Plnění %
Počet případů (PP)	2 289	2 233	2 166	2 472	2 431	2 166
Meziroční změna abs.		-56	-67	306	-41	265 Plnění abs.
Meziroční změna %		↓ 97,6%	↓ 97,0%	↑ 114,1%	↓ 98,3%	112,2% Plnění %
LOS - skutečnost (dny)	0,0	0,0	7,3	6,4	6,1	
Meziroční změna abs.				-0,8	-0,4	
Meziroční změna %				● 88,9%	● 94,1%	
ALOS - dle DRG (dny)	0,0	0,0	5,1	2,8	5,0	


**Casemix a počet případů - propouštějící oddělení (IR-DRG)**

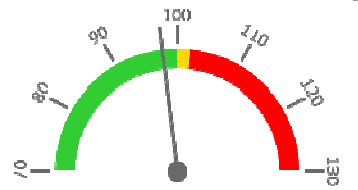
	Skutečnost od počátku roku (1-12)					Plán (1-12)
	2017	2018	2019	2020	2021	2021
Casemix (CM)	1 980	1 924	1 851	1 986	1 815	1 851
Meziroční změna abs.		-56	-73	135	-171	-36 Plnění abs.
Meziroční změna %		↓ 97,2%	↓ 96,2%	↑ 107,3%	↓ 91,4%	98,0% Plnění %
Počet případů (PP)	2 298	2 237	2 174	2 461	2 421	2 174
Meziroční změna abs.		-61	-63	287	-40	247 Plnění abs.
Meziroční změna %		↓ 97,3%	↓ 97,2%	↑ 113,2%	↓ 98,4%	111,4% Plnění %
LOS - skutečnost (dny)	0,0	0,0	7,3	6,5	6,1	
Meziroční změna abs.				-0,9	-0,4	
Meziroční změna %				● 88,3%	● 94,4%	
ALOS - dle DRG (dny)	0,0	0,0	5,0	2,8	4,9	


**Ošetrovací dny**

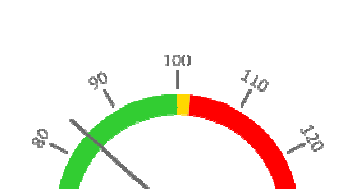
	Skutečnost od počátku roku (1-12)					Plán (1-12)
	2017	2018	2019	2020	2021	2021
Ošetř. Dny	14 489	13 587	13 894	13 373	12 455	13 894
Meziroční změna abs.		-902	307	-521	-918	-1 439 Plnění abs.
Meziroční změna %		↓ 93,8%	↑ 102,3%	↓ 96,3%	↓ 93,1%	89,6% Plnění %


**Centrové léky**

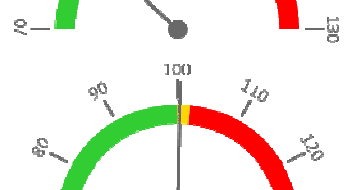
	Skutečnost od počátku roku (1-12)					Plán (1-12)
	2017	2018	2019	2020	2021	2021
Centrové léky (tis.CZK)	195 943	259 521	319 757	351 927	366 058	375 000
Meziroční změna abs.		63 577	60 236	32 170	14 131	-8 942 Plnění abs.
Meziroční změna %		● 132,4%	● 123,2%	● 110,1%	● 104,0%	97,6% Plnění %


**Ostatní léky**

	Skutečnost od počátku roku (1-12)					Plán (1-12)
	2017	2018	2019	2020	2021	2021
Ostatní léky (tis.CZK)	36 011	36 923	39 133	36 814	32 984	39 200
Meziroční změna abs.		912	2 210	-2 319	-3 830	-6 216 Plnění abs.
Meziroční změna %		● 102,5%	● 106,0%	● 94,1%	● 89,6%	84,1% Plnění %


**Zdravotnický materiál**

	Skutečnost od počátku roku (1-12)					Plán (1-12)
	2017	2018	2019	2020	2021	2021
Zdrav. materiál (tis.CZK)	4 534	4 525	4 709	8 385	9 870	9 832
Meziroční změna abs.		-8	184	3 676	1 485	38 Plnění abs.
Meziroční změna %		● 99,8%	● 104,1%	● 178,1%	● 117,7%	100,4% Plnění %


**Obložnost**

	Skutečnost od počátku roku (1-12)				
	2017	2018	2019	2020	2021
Obložnost (%)	76,6%	73,2%	74,0%	72,3%	69,1%
Meziroční změna %		↓ 95,7%	↑ 101,1%	↓ 97,6%	↓ 95,6%

REPORTING KLINIK za období 1-12/2021

Útvar: Onkologická klinika

Rok: 2021

Měsíc: Prosinec

2018	2019	2020	2021	Plán	2021 vs. 2020	v %	Skutečnost vs. Plán 2021	v %
------	------	------	------	------	---------------	-----	--------------------------	-----

FINANCE

Náklady	410 546 990	483 035 090	535 597 997	580 938 078	588 005 010	45 340 082	108,47%	-7 066 932	98,80%
<b>Náklady na spotřebu materiálu</b>	<b>305 862 890</b>	<b>369 047 229</b>	<b>404 536 379</b>	<b>414 205 852</b>	<b>429 777 920</b>	<b>9 669 473</b>	<b>102,39%</b>	<b>-15 572 069</b>	<b>96,38%</b>
Léky a léčiva (bez center a §16)	36 923 072	39 133 352	36 814 160	32 983 699	39 200 000	-3 830 461	89,60%	-6 216 301	84,14%
Krevní přípravky	2 359 170	3 132 010	3 417 135	2 767 040	3 117 965	-650 095	80,98%	-350 925	88,75%
Zdravotnické prostředky	4 525 177	4 708 767	8 385 188	9 869 832	9 832 000	1 484 644	117,71%	37 832	100,38%
Potraviny	1 141 299	1 217 102	1 108 751	1 084 299	1 295 234	-24 452	97,79%	-210 935	83,71%
Všeobecný materiál	772 738	773 901	837 867	862 799	754 637	24 932	102,98%	108 161	114,33%
Náhradní díly	288 324	89 654	935 899	147 066	106 085	-788 833	15,71%	40 981	138,63%
DDHM a textil	285 000	222 767	861 458	405 882	472 000	-455 576	47,12%	-66 118	85,99%
Ostatní spotřeba (bez center a §16)	47 376	12 977	249 361	27 182	0	-222 179	10,90%		
<b>Ostatní služby</b>	<b>8 793 698</b>	<b>11 156 037</b>	<b>13 829 874</b>	<b>10 754 410</b>	<b>10 457 240</b>	<b>-3 075 464</b>	<b>77,76%</b>	<b>297 170</b>	<b>102,84%</b>
<b>Spotřeba energie</b>	<b>2 981 697</b>	<b>3 432 124</b>	<b>3 290 436</b>	<b>3 266 855</b>	<b>3 395 092</b>	<b>-23 581</b>	<b>99,28%</b>	<b>-128 237</b>	<b>96,22%</b>
<b>Osobní náklady</b>	<b>76 282 882</b>	<b>86 881 528</b>	<b>102 343 991</b>	<b>107 518 780</b>	<b>101 547 865</b>	<b>5 174 789</b>	<b>105,06%</b>	<b>5 970 916</b>	<b>105,88%</b>
Centrové léky dle NIS (sml. I nesml.)	251 712 392	305 342 235	322 906 505	356 273 740	305 342 235	33 367 235	110,33%	50 931 505	116,68%
Centrové léky dle účetnictví	251 134 738	310 358 978	335 153 971	354 486 450	357 000 000	19 332 478	105,77%	-2 513 550	99,30%
§16 dle NIS (sml. I nesml.)	5 149 553	6 675 853	6 964 883	7 754 410	6 675 853	789 527	111,34%	1 078 556	116,16%
§16 dle účetnictví	8 385 996	9 397 722	16 772 590	11 571 604	18 000 000	-5 200 986	68,99%	-6 428 396	64,29%
CASH úhrady (bez tržeb od ZP za zdrav.pěči, bonusů, FKSP, náhrady č...	577 961	1 467 040	573 769	1 240 608	1 616 272	666 839	216,22%	-375 665	76,76%

PRODUKCE

AMBULANTNÍ PÉČE

Ambulantní body	132 941 645	153 528 698	148 370 401	69 686 036	153 528 698	-78 684 365	46,97%	-83 842 662	45,39%
Počet ambulantních výkonů	265 175	307 462	304 304	219 868	307 462	-84 436	72,25%	-87 594	71,51%
ZUM/ZULP v CZK	35 889 306	37 841 381	49 299 266	32 378 643	37 841 381	-16 920 623	65,68%	-5 462 737	85,56%
<b>Hodnota ambulantní péče v CZK</b>	<b>0</b>	<b>159 249 358</b>	<b>185 686 318</b>	<b>99 862 349</b>	<b>159 249 358</b>	<b>-85 823 969</b>	<b>53,78%</b>	<b>-59 387 009</b>	<b>62,71%</b>
<b>Počet vyšetření celkem</b>	<b>0</b>	<b>48 662</b>	<b>46 078</b>	<b>42 277</b>	<b>48 662</b>	<b>-3 801</b>	<b>91,75%</b>	<b>-6 385</b>	<b>86,88%</b>
z toho ambulantní vyšetření	0	44 159	42 824	40 243	44 159	-2 581	93,97%	-3 916	91,13%
<b>Počet URČ celkem</b>	<b>0</b>	<b>9 869</b>	<b>9 251</b>	<b>9 215</b>	<b>9 869</b>	<b>-36</b>	<b>99,61%</b>	<b>-654</b>	<b>93,37%</b>
z toho ambulantní URČ	0	9 714	9 095	9 099	9 714	4	100,04%	-615	93,67%
Záchyt receptů obratově		73,0%	67,9%	61,8%	73,0%	0	91,03%	0	84,69%
Záchyt receptů množstevně		71,4%	66,5%	64,7%	71,4%	0	97,32%	0	90,64%

HOSPITALIZAČNÍ PÉČE

Přijímající	IR-DRG	Casemix	1 941	1 851	2 028	1 898	1 851	-130	93,61%	47	102,54%
		Počet případů	2 233	2 166	2 472	2 431	2 166	-41	98,34%	265	112,23%
		CMI	0,87	0,85	0,82	0,78	0,85	0,0	95,19%	0	91,36%
CZ-DRG	Casemix	0	1 459	953	1 587	1 459	634	166,59%	128	108,74%	
	Počet případů	0	2 166	2 471	2 431	2 166	-40	98,38%	265	112,23%	
	CMI	0	0,67	0,39	0,65	0,67	0,3	169,33%	0	96,89%	
ALOS	LOS - skutečnost		7,3	6,4	6,1	7,3	-0,4	94,08%	-1	83,65%	
	ALOS dle DRG		5,1	2,8	5,0	5,1	2,2	176,62%	0	98,71%	
	bez CC	69,8%	67,8%	61,9%	9,3%	67,8%	-52,5%	15,10%	-1	13,78%	
Komb. s CC	19,9%	20,5%	22,6%	77,8%	20,5%	55,3%	344,79%	1	378,82%		
	s MCC	10,3%	11,7%	15,6%	12,8%	11,7%	-2,7%	82,41%	0	109,88%	
	Propouštějící	IR-DRG	Casemix	1 924	1 851	1 986	1 815	1 851	-171	91,38%	-36
Počet případů	2 237	2 174	2 461	2 421	2 174	-40	98,37%	247	111,36%		
CMI	0,86	0,85	0,81	0,75	0,85	-0,1	92,89%	0	88,04%		
CZ-DRG	Casemix	0	1 429	907	1 521	1 429	613	167,63%	92	106,43%	
	Počet případů	0	2 174	2 461	2 421	2 174	-40	98,37%	247	111,36%	
	CMI	0	0,66	0,37	0,63	0,66	0,3	170,40%	0	95,58%	
ALOS	LOS - skutečnost		7,3	6,5	6,1	7,3	-0,4	94,42%	-1	83,42%	
	ALOS dle DRG		5,0	2,8	4,9	5,0	2,1	177,96%	0	98,08%	
	bez CC	70,0%	67,9%	62,1%	9,3%	67,9%	-52,8%	15,03%	-1	13,75%	
Komb. s CC	19,8%	20,5%	22,8%	78,6%	20,5%	55,8%	344,39%	1	383,35%		
	s MCC	10,2%	11,6%	15,0%	12,0%	11,6%	-3,0%	79,95%	0	103,69%	

- v tom ukončeno/nevýkázáno: Počet případů	0
CM	0,00

DATA UZIS

Bez LDN NIP DIOP	Počet lůžek k datu (potenciální kapacita)	54	54	54	54	54	0	100,00%	0	100,00%
Průměrný počet lůžek za období	51	51	51	49	51	-1	97,42%	-2	96,07%	
Počet OD	13 587	13 894	13 373	12 455	13 894	-918	93,14%	-1 439	89,64%	
Počet hospitalizací	2 320	2 264	2 535	2 526	2 264	-9	99,64%	262	111,57%	
Obloženost	73,2%	74,0%	72,3%	69,1%	1	0	95,60%	0	93,31%	
Průměrná doba hospitalizace										
Vybrané výkony	viz drill	0	0	0	0	0				
Počet operací (MEDEA)	0	0	0	0	0	0				
Počet operací (MEDIX)	0	0	1	19	18	18	1900,00%			
Vyžádaná péče (v tis. bodech)	9 636	10 411	13 085	13 214	129	100,98%				

PERSONALISTIKA

ZAMĚŠTNANCI - Přepočtený evidenční stav

Systemizace

CELKEM	111,2	109,8	111,5	112,4	122,3	111,5	9,9	108,81%	10,8	109,69%
Lékaři celkem	26,1	23,3	24,7	24,5	25,9	24,7	1,4	105,73%	1,2	104,87%
z toho L1	7,4	5,2	6,0	6,0	8,0	6,0	2,0	133,33%	2,0	133,33%
z toho L2	1,4	2,4	2,4	2,8	1,8	2,4	-1,0	64,29%	-0,6	75,00%
z toho L3	17,3	15,7	16,3	15,7	16,1	16,3	0,4	102,56%	-0,2	98,77%
Sestry	35,0	35,0	34,5	34,5	36,5	33,5	2,0	105,80%	3,0	108,96%
Ostatní NLZP	44,0	46,0	46,0	47,0	52,0	47,0	5,0	110,64%	5,0	110,64%
THP	5,2	4,5	5,3	5,4	6,9	5,3	1,5	127,78%	1,6	130,19%
Dělník	0,0	0,0	0,0	0,0	0,0	0,0	0,0		0,0	
Ostatní	1,0	1,0	1,0	1,0	1,0	1,0	0,0	100,00%	0,0	100,00%