

REPORTING KLINIK za období 1-12/2021

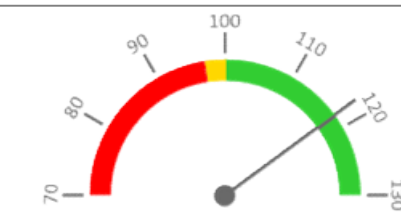
Útvar: **Klinika zubního lékařství**

Rok: **2021**

Měsíc: **Prosinec**

**Celkové body**

	Skutečnost od počátku roku (1-12)					Plán (1-12) 2021
	2017	2018	2019	2020	2021	
<b>Celkové body (tis.)</b>	<b>16 847</b>	<b>17 071</b>	<b>16 961</b>	<b>19 160</b>	<b>19 999</b>	<b>16 961</b>
Meziroční změna abs.		224	-110	2 200	839	3 038 Plnění abs.
Meziroční změna %		↑ 101,3%	⇒ 99,4%	↑ 113,0%	↑ 104,4%	117,9% Plnění %



**Ambulantní body**

	Skutečnost od počátku roku (1-12)					Plán (1-12) 2021
	2017	2018	2019	2020	2021	
<b>Amb. body (tis.)</b>	<b>16 847</b>	<b>17 071</b>	<b>16 961</b>	<b>19 018</b>	<b>19 999</b>	<b>16 961</b>
Meziroční změna abs.		224	-110	2 057	981	3 038 Plnění abs.
Meziroční změna %		↑ 101,3%	⇒ 99,4%	↑ 112,1%	↑ 105,2%	117,9% Plnění %



**Centrové léky**

	Skutečnost od počátku roku (1-12)					Plán (1-12) 2021
	2017	2018	2019	2020	2021	
<b>Centrové léky (tis.CZK)</b>	<b>0</b>	<b>0</b>	<b>0</b>	<b>0</b>	<b>0</b>	<b>0</b>
Meziroční změna abs.						Plnění abs.
Meziroční změna %						Plnění %



**Ostatní léky**

	Skutečnost od počátku roku (1-12)					Plán (1-12) 2021
	2017	2018	2019	2020	2021	
<b>Ostatní léky (tis.CZK)</b>	<b>356</b>	<b>299</b>	<b>327</b>	<b>288</b>	<b>350</b>	<b>383</b>
Meziroční změna abs.		-57	28	-39	62	-33 Plnění abs.
Meziroční změna %		● 83,9%	● 109,5%	● 88,1%	● 121,5%	91,4% Plnění %



**Zdravotnický materiál**

	Skutečnost od počátku roku (1-12)					Plán (1-12) 2021
	2017	2018	2019	2020	2021	
<b>Zdrav. materiál (tis.CZK)</b>	<b>3 611</b>	<b>3 617</b>	<b>3 190</b>	<b>2 358</b>	<b>3 388</b>	<b>3 680</b>
Meziroční změna abs.		6	-427	-832	1 031	-292 Plnění abs.
Meziroční změna %		● 100,2%	● 88,2%	● 73,9%	● 143,7%	92,1% Plnění %



## REPORTING KLINIK za období 1-12/2021

Útvar: **Klinika zubního lékařství**

Rok: 2021

Měsíc: Prosinec

2018	2019	2020	2021	Plán	2021 vs. 2020	v %	Skutečnost vs. Plán 2021	v %
------	------	------	------	------	---------------	-----	--------------------------	-----

## FINANCE

Náklady	45 717 753	47 589 792	52 789 239	57 962 466	54 951 544	5 173 228	109,80%	3 010 922	105,48%
<b>Náklady na spotřebu materiálu</b>	<b>4 575 691</b>	<b>4 133 691</b>	<b>3 381 490</b>	<b>4 377 363</b>	<b>4 641 391</b>	<b>995 872</b>	<b>129,45%</b>	<b>-264 028</b>	<b>94,31%</b>
Léky a léčiva (bez center a §16)	298 643	326 990	288 139	350 083	383 000	61 944	121,50%	-32 917	91,41%
Krevní přípravky	0	0	0	0	0	0			
Zdravotnické prostředky	3 616 958	3 189 698	2 357 747	3 388 478	3 680 000	1 030 730	143,72%	-291 522	92,08%
Potravin	0	0	0	0	0	0			
Všeobecný materiál	498 356	482 129	437 966	441 830	471 517	3 865	100,88%	-29 687	93,70%
Náhradní díly	70 343	61 265	20 777	79 074	61 874	58 297	380,58%	17 200	127,80%
DDHM a textil	91 419	73 614	276 863	117 910	45 000	-158 953	42,59%	72 910	262,02%
Ostatní spotřeba (bez center a §16)	-27	-4	-2	-12	0	-10	565,74%	-12	#####
<b>Ostatní služby</b>	<b>3 783 388</b>	<b>3 507 821</b>	<b>4 256 010</b>	<b>4 864 903</b>	<b>4 421 976</b>	<b>608 892</b>	<b>114,31%</b>	<b>442 926</b>	<b>110,02%</b>
<b>Spotřeba energie</b>	<b>1 405 545</b>	<b>1 479 682</b>	<b>1 433 383</b>	<b>1 489 564</b>	<b>1 462 503</b>	<b>56 181</b>	<b>103,92%</b>	<b>27 061</b>	<b>101,85%</b>
<b>Osobní náklady</b>	<b>34 234 833</b>	<b>36 729 127</b>	<b>42 072 416</b>	<b>45 798 443</b>	<b>43 081 669</b>	<b>3 726 027</b>	<b>108,86%</b>	<b>2 716 774</b>	<b>106,31%</b>
Centrové léky dle NIS (sml. I nesml.)	0	0	0	0	0	0			
Centrové léky dle účetnictví	0	0	0	0	0	0			
§16 dle NIS (sml. I nesml.)	0	0	0	0	0	0			
§16 dle účetnictví	0	0	0	0	0	0			
CASH úhrady (bez tržeb od ZP za zdrav.péči, bonusů, FKSP, náhrady po	11 043 627	11 581 512	9 315 924	12 728 870	14 045 341	3 412 946	136,64%	-1 316 471	90,63%

## PRODUKCE

## AMBULANTNÍ PÉČE

<b>Ambulantní body</b>	<b>17 071 040</b>	<b>16 960 787</b>	<b>19 017 793</b>	<b>19 998 858</b>	<b>16 960 787</b>	<b>981 065</b>	<b>105,16%</b>	<b>3 038 071</b>	<b>117,91%</b>
Počet ambulantních výkonů	79 449	71 133	65 664	73 647	71 133	7 983	112,16%	2 514	103,53%
ZUM/ZULP v CZK	2 270 728	2 200 286	2 113 472	2 388 684	2 200 286	275 212	113,02%	188 398	108,56%
<b>Hodnota ambulantní péče v CZK</b>	<b>0</b>	<b>19 117 084</b>	<b>21 264 035</b>	<b>22 387 542</b>	<b>19 117 084</b>	<b>1 123 507</b>	<b>105,28%</b>	<b>3 270 458</b>	<b>117,11%</b>
<b>Počet vyšetření celkem</b>	<b>0</b>	<b>25 982</b>	<b>25 719</b>	<b>26 819</b>	<b>25 982</b>	<b>1 100</b>	<b>104,28%</b>	<b>837</b>	<b>103,22%</b>
z toho ambulantní vyšetření	0	25 982	25 719	26 819	25 982	1 100	104,28%	837	103,22%
<b>Počet URČ celkem</b>	<b>0</b>	<b>12 199</b>	<b>12 172</b>	<b>12 009</b>	<b>12 199</b>	<b>-163</b>	<b>98,66%</b>	<b>-190</b>	<b>98,44%</b>
z toho ambulantní URČ	0	12 199	12 172	12 009	12 199	-163	98,66%	-190	98,44%
Záchyt receptů obrátově									
Záchyt receptů množstevně									
<b>Celkové body</b>	<b>17 071 040</b>	<b>16 960 787</b>	<b>19 160 333</b>	<b>19 998 858</b>	<b>16 960 787</b>	<b>838 525</b>	<b>104,38%</b>	<b>3 038 071</b>	<b>117,91%</b>

## PERSONALISTIKA

## ZAMĚŠTNANCI - Přepočtený evidenční stav

Systemizace

<b>CELKEM</b>	<b>60,0</b>	<b>53,0</b>	<b>54,3</b>	<b>52,7</b>	<b>53,3</b>	<b>54,3</b>	<b>0,5</b>	<b>101,04%</b>	<b>-1,1</b>	<b>98,07%</b>
<b>Lékaři celkem</b>	<b>15,0</b>	<b>11,0</b>	<b>12,2</b>	<b>12,7</b>	<b>13,5</b>	<b>12,2</b>	<b>0,8</b>	<b>106,72%</b>	<b>1,3</b>	<b>111,11%</b>
z toho L1	4,4	4,4	6,3	6,9	7,9	6,3	1,0	114,49%	1,6	126,40%
z toho L2	0,0	0,0	0,0	0,0	0,0	0,0	0,0		0,0	
z toho L3	10,6	6,6	5,9	5,8	5,6	5,9	-0,2	97,39%	-0,3	94,92%
<b>Sestry</b>	<b>27,0</b>	<b>27,6</b>	<b>27,6</b>	<b>26,8</b>	<b>26,0</b>	<b>27,6</b>	<b>-0,8</b>	<b>97,01%</b>	<b>-1,6</b>	<b>94,20%</b>
Ostatní NLZP	14,0	12,5	12,6	11,3	9,8	12,6	-1,5	86,73%	-2,8	77,78%
THP	3,0	1,0	1,0	1,0	3,0	1,0	2,0	310,53%	2,0	310,53%
Dělník	1,0	1,0	1,0	1,0	1,0	1,0	0,0	100,00%	0,0	100,00%
Ostatní	0,0	0,0	0,0	0,0	0,0	0,0	0,0		0,0	