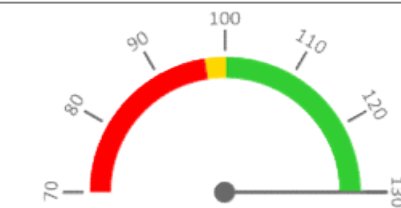
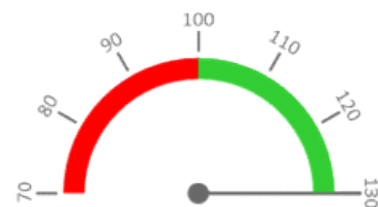


**Celkové body**

	Skutečnost od počátku roku (1-12)					Plán (1-12)
	2017	2018	2019	2020	2021	2021
<b>Celkové body (tis.)</b>	<b>6 326</b>	<b>7 537</b>	<b>8 986</b>	<b>10 641</b>	<b>13 378</b>	<b>8 986</b>
Meziroční změna abs.		1 211	1 449	1 655	2 737	4 392 Plnění abs.
Meziroční změna %		↑ 119,1%	↑ 119,2%	↑ 118,4%	↑ 125,7%	148,9% Plnění %

**Ambulantní body**

	Skutečnost od počátku roku (1-12)					Plán (1-12)
	2017	2018	2019	2020	2021	2021
<b>Amb. body (tis.)</b>	<b>6 308</b>	<b>7 510</b>	<b>8 964</b>	<b>10 612</b>	<b>13 364</b>	<b>8 964</b>
Meziroční změna abs.		1 202	1 454	1 648	2 753	4 400 Plnění abs.
Meziroční změna %		↑ 119,1%	↑ 119,4%	↑ 118,4%	↑ 125,9%	149,1% Plnění %

**Centrové léky**

	Skutečnost od počátku roku (1-12)					Plán (1-12)
	2017	2018	2019	2020	2021	2021
<b>Centrové léky (tis.CZK)</b>	<b>0</b>	<b>0</b>	<b>0</b>	<b>0</b>	<b>0</b>	<b>0</b>
Meziroční změna abs.						Plnění abs.
Meziroční změna %						Plnění %

**Ostatní léky**

	Skutečnost od počátku roku (1-12)					Plán (1-12)
	2017	2018	2019	2020	2021	2021
<b>Ostatní léky (tis.CZK)</b>	<b>7</b>	<b>22</b>	<b>26</b>	<b>41</b>	<b>32</b>	<b>40</b>
Meziroční změna abs.		15	5	15	-9	-8 Plnění abs.
Meziroční změna %		● 327,3%	● 121,1%	● 157,6%	● 77,9%	80,4% Plnění %

**Zdravotnický materiál**

	Skutečnost od počátku roku (1-12)					Plán (1-12)
	2017	2018	2019	2020	2021	2021
<b>Zdrav. materiál (tis.CZK)</b>	<b>101</b>	<b>89</b>	<b>151</b>	<b>136</b>	<b>162</b>	<b>152</b>
Meziroční změna abs.		-13	63	-15	25	10 Plnění abs.
Meziroční změna %		● 87,6%	● 170,9%	● 90,1%	● 118,6%	106,4% Plnění %



## REPORTING KLINIK za období 1-12/2021

Útvar: **Klinika tělovýchovného lékařství a kardiovaskulární rehabilitace**

Rok:

2021

Měsíc:

Prosinec

2018	2019	2020	2021	Plán	2021 vs. 2020	v %	Skutečnost vs. Plán 2021	v %
------	------	------	------	------	---------------	-----	--------------------------	-----

## FINANCE

Náklady	9 677 983	11 573 926	11 544 748	13 371 896	12 972 426	1 827 148	115,83%	399 469	103,08%
<b>Náklady na spotřebu materiálu</b>	<b>293 948</b>	<b>314 225</b>	<b>411 217</b>	<b>449 802</b>	<b>382 733</b>	<b>38 585</b>	<b>109,38%</b>	<b>67 069</b>	<b>117,52%</b>
Léky a léčiva (bez center a §16)	21 634	26 201	41 283	32 167	40 000	-9 116	77,92%	-7 833	80,42%
Krevní přípravky	0	0	0	0	0	0			
Zdravotnické prostředky	88 538	151 322	136 300	161 710	152 000	25 410	118,64%	9 710	106,39%
Potravin	0	0	0	0	0	0			
Všeobecný materiál	99 870	79 714	97 576	69 719	111 103	-27 857	71,45%	-41 384	62,75%
Náhradní díly	35 320	41 159	41 938	124 842	45 630	82 903	297,68%	79 211	273,59%
DDHM a textil	41 951	8 866	85 177	51 981	34 000	-33 196	61,03%	17 981	152,89%
Ostatní spotřeba (bez center a §16)	6 634	6 963	8 943	9 385	0	441	104,94%		
<b>Ostatní služby</b>	<b>358 016</b>	<b>616 352</b>	<b>605 091</b>	<b>952 698</b>	<b>693 492</b>	<b>347 607</b>	<b>157,45%</b>	<b>259 206</b>	<b>137,38%</b>
<b>Spotřeba energie</b>	<b>176 559</b>	<b>205 066</b>	<b>192 624</b>	<b>191 018</b>	<b>201 261</b>	<b>-1 606</b>	<b>99,17%</b>	<b>-10 243</b>	<b>94,91%</b>
<b>Osobní náklady</b>	<b>7 985 971</b>	<b>9 681 249</b>	<b>9 807 942</b>	<b>11 298 903</b>	<b>11 310 090</b>	<b>1 490 961</b>	<b>115,20%</b>	<b>-11 186</b>	<b>99,90%</b>
Centrové léky dle NIS (sml. I nesml.)	0	0	0	0	0	0			
Centrové léky dle účetnictví	0	0	0	0	0	0			
§16 dle NIS (sml. I nesml.)	0	0	0	0	0	0			
§16 dle účetnictví	0	0	0	0	0	0			
CASH úhrady (bez tržeb od ZP za zdrav.pěči, bonusu, FKSP, náhrady po	1 400 278	1 506 380	1 234 954	1 456 112	1 506 380	221 158	117,91%	-50 268	96,66%

## PRODUKCE

## AMBULANTNÍ PÉČE

<b>Ambulantní body</b>	<b>7 510 442</b>	<b>8 964 046</b>	<b>10 611 806</b>	<b>13 364 462</b>	<b>8 964 046</b>	<b>2 752 656</b>	<b>125,94%</b>	<b>4 400 416</b>	<b>149,09%</b>
Počet ambulantních výkonů	41 145	46 066	48 672	55 874	46 066	7 202	114,80%	9 808	121,29%
ZUM/ZULP v CZK	66	0	4	0	0	-4	0,00%		
<b>Hodnota ambulantní péče v CZK</b>	<b>0</b>	<b>8 835 287</b>	<b>12 028 500</b>	<b>14 379 266</b>	<b>8 835 287</b>	<b>2 350 766</b>	<b>119,54%</b>	<b>5 543 979</b>	<b>162,75%</b>
<b>Počet vyšetření celkem</b>	<b>0</b>	<b>11 792</b>	<b>12 899</b>	<b>12 596</b>	<b>11 792</b>	<b>-303</b>	<b>97,65%</b>	<b>804</b>	<b>106,82%</b>
z toho ambulantní vyšetření	0	11 761	12 880	12 587	11 761	-293	97,73%	826	107,02%
<b>Počet URČ celkem</b>	<b>0</b>	<b>2 713</b>	<b>2 734</b>	<b>2 854</b>	<b>2 713</b>	<b>120</b>	<b>104,39%</b>	<b>141</b>	<b>105,20%</b>
z toho ambulantní URČ	0	2 691	2 725	2 850	2 691	125	104,59%	159	105,91%
Záchyt receptů obrátově		62,3%	51,0%	49,3%	62,3%	0	96,61%	0	79,11%
Záchyt receptů množstevně		56,2%	50,6%	48,6%	56,2%	0	96,21%	0	86,56%
<b>Celkové body</b>	<b>7 537 327</b>	<b>8 985 923</b>	<b>10 641 029</b>	<b>13 378 273</b>	<b>8 985 923</b>	<b>2 737 244</b>	<b>125,72%</b>	<b>4 392 350</b>	<b>148,88%</b>

## PERSONALISTIKA

## ZAMĚŠTNANCI - Přepočtený evidenční stav

Systemizace

<b>CELKEM</b>	<b>11,9</b>	<b>10,9</b>	<b>13,1</b>	<b>11,6</b>	<b>11,5</b>	<b>12,1</b>	<b>-0,1</b>	<b>99,14%</b>	<b>-0,6</b>	<b>95,04%</b>
<b>Lékaři celkem</b>	<b>3,4</b>	<b>2,9</b>	<b>3,6</b>	<b>3,1</b>	<b>3,0</b>	<b>3,6</b>	<b>-0,1</b>	<b>96,77%</b>	<b>-0,6</b>	<b>83,33%</b>
z toho L1	0,1	0,1	0,1	0,1	0,1	0,1	0,0	100,00%	0,0	100,00%
z toho L2	1,2	0,7	0,0	0,0	0,0	0,0	0,0		0,0	
z toho L3	2,1	2,1	3,5	3,0	2,9	3,5	-0,1	96,67%	-0,6	82,86%
<b>Sestry</b>	<b>5,0</b>	<b>4,5</b>	<b>6,0</b>	<b>5,0</b>	<b>5,0</b>	<b>6,0</b>	<b>0,0</b>	<b>100,00%</b>	<b>-1,0</b>	<b>83,33%</b>
Ostatní NLZP	1,0	1,0	1,0	1,0	1,0	0,0	0,0	100,00%	1,0	
THP	0,5	0,5	0,5	0,5	0,5	0,5	0,0	100,00%	0,0	100,00%
Dělník	0,0	0,0	0,0	0,0	0,0	0,0	0,0		0,0	
Ostatní	2,0	2,0	2,0	2,0	2,0	2,0	0,0	100,00%	0,0	100,00%