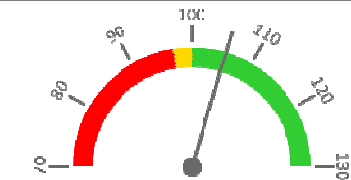
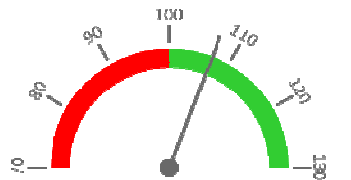


**Celkové body (tis.) LABORATOŘ (odb. 816 a 818)**

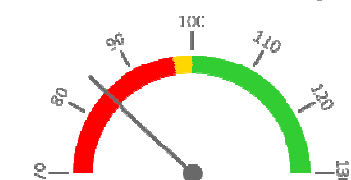
	Skutečnost od počátku roku (1-12)					Plán (1-12) 2021
	2017	2018	2019	2020	2021	
<b>Celkové body (tis.)</b>		<b>149 683</b>	<b>150 889</b>	<b>146 899</b>	<b>175 474</b>	<b>150 889</b>
Meziroční změna abs.			1 206	-3 990	28 575	24 584 Plnění abs.
Meziroční změna %			100,8%	97,4%	119,5%	116,3% Plnění %


**Ambulantní body**

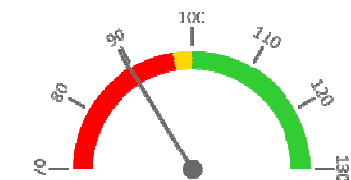
	Skutečnost od počátku roku (1-12)					Plán (1-12) 2021
	2017	2018	2019	2020	2021	
<b>Amb. body (tis.)</b>	<b>109 188</b>	<b>98 745</b>	<b>110 772</b>	<b>113 998</b>	<b>118 590</b>	<b>110 772</b>
Meziroční změna abs.		-10 443	12 027	3 226	4 592	7 818 Plnění abs.
Meziroční změna %		90,4%	112,2%	102,9%	104,0%	107,1% Plnění %


**Casemix a počet případů - přijímající oddělení (IR-DRG)**

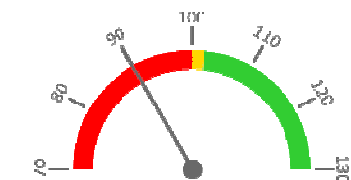
	Skutečnost od počátku roku (1-12)					Plán (1-12) 2021
	2017	2018	2019	2020	2021	
<b>Casemix (CM)</b>	<b>3 346</b>	<b>3 437</b>	<b>3 510</b>	<b>2 881</b>	<b>2 963</b>	<b>3 510</b>
Meziroční změna abs.		91	73	-629	83	-546 Plnění abs.
Meziroční změna %		102,7%	102,1%	82,1%	102,9%	84,4% Plnění %
<b>Počet případů (PP)</b>	<b>1 073</b>	<b>1 039</b>	<b>1 073</b>	<b>894</b>	<b>782</b>	<b>1 073</b>
Meziroční změna abs.		-34	34	-179	-112	-291 Plnění abs.
Meziroční změna %		96,8%	103,3%	83,3%	87,5%	72,9% Plnění %
<b>LOS - skutečnost (dny)</b>	<b>0,0</b>	<b>0,0</b>	<b>12,0</b>	<b>12,2</b>	<b>14,1</b>	
Meziroční změna abs.				0,2	1,9	
Meziroční změna %				101,8%	115,5%	
<b>ALOS - dle DRG (dny)</b>	<b>0,0</b>	<b>0,0</b>	<b>8,6</b>	<b>5,4</b>	<b>9,0</b>	


**Casemix a počet případů - propouštějící oddělení (IR-DRG)**

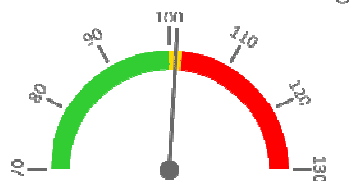
	Skutečnost od počátku roku (1-12)					Plán (1-12) 2021
	2017	2018	2019	2020	2021	
<b>Casemix (CM)</b>	<b>3 343</b>	<b>3 371</b>	<b>3 325</b>	<b>2 803</b>	<b>2 976</b>	<b>3 325</b>
Meziroční změna abs.		28	-46	-522	173	-349 Plnění abs.
Meziroční změna %		100,8%	98,6%	84,3%	106,2%	89,5% Plnění %
<b>Počet případů (PP)</b>	<b>1 071</b>	<b>1 037</b>	<b>1 059</b>	<b>881</b>	<b>800</b>	<b>1 059</b>
Meziroční změna abs.		-34	22	-178	-81	-259 Plnění abs.
Meziroční změna %		96,8%	102,1%	83,2%	90,8%	75,5% Plnění %
<b>LOS - skutečnost (dny)</b>	<b>0,0</b>	<b>0,0</b>	<b>11,7</b>	<b>12,3</b>	<b>14,2</b>	
Meziroční změna abs.				0,5	1,9	
Meziroční změna %				104,5%	115,8%	
<b>ALOS - dle DRG (dny)</b>	<b>0,0</b>	<b>0,0</b>	<b>8,5</b>	<b>5,3</b>	<b>9,0</b>	


**Ošetřovací dny**

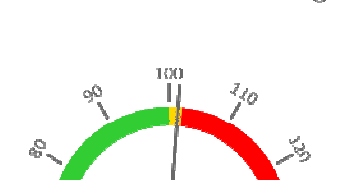
	Skutečnost od počátku roku (1-12)					Plán (1-12) 2021
	2017	2018	2019	2020	2021	
<b>Ošetř. Dny</b>	<b>12 091</b>	<b>11 489</b>	<b>11 599</b>	<b>10 053</b>	<b>10 446</b>	<b>11 599</b>
Meziroční změna abs.		-602	110	-1 546	393	-1 153 Plnění abs.
Meziroční změna %		95,0%	101,0%	86,7%	103,9%	90,1% Plnění %


**Centrové léky**

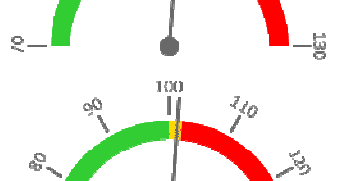
	Skutečnost od počátku roku (1-12)					Plán (1-12) 2021
	2017	2018	2019	2020	2021	
<b>Centrové léky (tis.CZK)</b>	<b>257 539</b>	<b>256 898</b>	<b>281 455</b>	<b>287 609</b>	<b>307 243</b>	<b>304 000</b>
Meziroční změna abs.		-640	24 556	6 154	19 634	3 243 Plnění abs.
Meziroční změna %		99,8%	109,6%	102,2%	106,8%	101,1% Plnění %


**Ostatní léky**

	Skutečnost od počátku roku (1-12)					Plán (1-12) 2021
	2017	2018	2019	2020	2021	
<b>Ostatní léky (tis.CZK)</b>	<b>77 819</b>	<b>79 569</b>	<b>86 609</b>	<b>79 020</b>	<b>86 697</b>	<b>85 500</b>
Meziroční změna abs.		1 750	7 040	-7 589	7 677	1 197 Plnění abs.
Meziroční změna %		102,2%	108,8%	91,2%	109,7%	101,4% Plnění %


**Zdravotnický materiál**

	Skutečnost od počátku roku (1-12)					Plán (1-12) 2021
	2017	2018	2019	2020	2021	
<b>Zdrav. materiál (tis.CZK)</b>	<b>35 594</b>	<b>36 814</b>	<b>38 026</b>	<b>39 527</b>	<b>40 532</b>	<b>40 000</b>
Meziroční změna abs.		1 220	1 212	1 501	1 005	532 Plnění abs.
Meziroční změna %		103,4%	103,3%	103,9%	102,5%	101,3% Plnění %


**Obložnost**

	Skutečnost od počátku roku (1-12)				
	2017	2018	2019	2020	2021
<b>Obložnost (%)</b>	<b>76,4%</b>	<b>73,5%</b>	<b>71,9%</b>	<b>74,9%</b>	<b>77,8%</b>
Meziroční změna %		96,2%	97,8%	104,1%	103,9%

## REPORTING KLINIK za období 1-12/2021

Útvar: Hemato-onkologická klinika

Rok: 2021

Měsíc: Prosinec

2018	2019	2020	2021	Plán	2021 vs. 2020	v %	Skutečnost vs. Plán 2021	v %
------	------	------	------	------	---------------	-----	--------------------------	-----

## FINANCE

Náklady	536 599 785	583 059 862	613 775 896	651 816 182	633 235 450	38 040 286	106,20%	18 580 732	102,93%
<b>Náklady na spotřebu materiálu</b>	<b>403 891 768</b>	<b>436 683 306</b>	<b>436 524 611</b>	<b>464 848 669</b>	<b>461 275 426</b>	<b>28 324 057</b>	<b>106,49%</b>	<b>3 573 242</b>	<b>100,77%</b>
Léky a léčiva (bez center a §16)	79 569 271	86 609 134	79 019 746	86 696 893	85 500 000	7 677 147	109,72%	1 196 893	101,40%
Krevní přípravky	26 369 940	26 337 255	23 591 736	24 984 298	26 216 710	1 392 561	105,90%	-1 232 413	95,30%
Zdravotnické prostředky	36 813 632	38 025 766	39 527 262	40 532 407	40 000 000	1 005 145	102,54%	532 407	101,33%
Potraviny	1 026 866	1 123 639	1 011 095	1 038 819	1 201 689	27 724	102,74%	-162 870	86,45%
Všeobecný materiál	2 345 208	2 359 863	2 952 889	2 689 474	2 546 027	-263 415	91,08%	143 447	105,63%
Náhradní díly	412 191	338 982	429 755	537 101	327 000	107 346	124,98%	210 101	164,25%
DDHM a textil	448 730	394 193	2 381 243	1 076 565	1 484 000	-1 304 678	45,21%	-407 435	72,54%
Ostatní spotřeba (bez center a §16)	7 671	39 968	2 115	50 492	0	48 377	2387,55%		
<b>Ostatní služby</b>	<b>6 262 010</b>	<b>6 991 048</b>	<b>10 957 992</b>	<b>10 382 708</b>	<b>9 680 284</b>	<b>-575 284</b>	<b>94,75%</b>	<b>702 423</b>	<b>107,26%</b>
<b>Spotřeba energie</b>	<b>3 070 573</b>	<b>3 519 018</b>	<b>3 386 324</b>	<b>3 367 363</b>	<b>3 491 519</b>	<b>-18 961</b>	<b>99,44%</b>	<b>-124 156</b>	<b>96,44%</b>
<b>Osobní náklady</b>	<b>116 645 132</b>	<b>130 767 832</b>	<b>152 144 809</b>	<b>165 844 558</b>	<b>152 795 209</b>	<b>13 699 749</b>	<b>109,00%</b>	<b>13 049 348</b>	<b>108,54%</b>
Centrové léky dle NIS (sml. i nesml.)	211 017 161	246 040 492	252 507 762	270 415 540	247 442 432	17 907 778	107,09%	22 973 108	109,28%
Centrové léky dle účetnictví	206 153 891	252 131 797	266 728 502	286 394 752	282 000 000	19 666 249	107,37%	4 394 752	101,56%
§16 dle NIS (sml. i nesml.)	29 633 826	14 919 905	19 171 414	15 511 012	14 919 905	-3 660 402	80,91%	591 107	103,96%
§16 dle účetnictví	50 744 368	29 322 709	20 880 268	20 847 869	22 000 000	-32 399	99,84%	-1 152 131	94,76%
CASH úhrady (bez tržeb od ZP za zdrav.péči, bonusů, FKSP, náhrady p...	259 055	214 521	294 805	201 082	244 473	-93 723	68,21%	-43 390	82,25%

## PRODUKCE

Ambulantní péče	98 745 113	110 771 937	113 998 323	118 590 054	110 771 937	4 591 731	104,03%	7 818 117	107,06%
<b>Ambulantní body</b>	<b>385 841</b>	<b>420 201</b>	<b>388 777</b>	<b>449 279</b>	<b>420 201</b>	<b>60 502</b>	<b>115,56%</b>	<b>29 078</b>	<b>106,92%</b>
Počet ambulantních výkonů	39 238 085	38 942 859	21 437 402	21 676 472	38 942 859	239 070	101,12%	-17 266 388	55,66%
ZUM/ZULP v CZK	0	151 360 263	150 578 854	169 675 889	151 360 263	19 097 035	112,68%	18 315 627	112,10%
<b>Hodnota ambulantní péče v CZK</b>	<b>0</b>	<b>198 155</b>	<b>187 897</b>	<b>211 707</b>	<b>198 155</b>	<b>23 810</b>	<b>112,67%</b>	<b>13 552</b>	<b>106,84%</b>
Počet vyšetření celkem	0	121 051	112 663	125 991	121 051	13 328	111,83%	4 940	104,08%
z toho ambulantní vyšetření	0	62 407	57 702	63 652	62 407	5 950	110,31%	1 245	101,99%
<b>Počet URČ celkem</b>	<b>0</b>	<b>47 459</b>	<b>50 180</b>	<b>50 180</b>	<b>47 459</b>	<b>5 721</b>	<b>112,87%</b>	<b>2 721</b>	<b>105,73%</b>
z toho ambulantní URČ	0	81,1%	30,6%	11,1%	81,1%	0	36,27%	-1	13,66%
Záchyt receptů obrátově		79,0%	55,9%	60,7%	79,0%	0	108,52%	0	76,82%
Záchyt receptů množstevně									
<b>Celkové body</b>	<b>239 487 588</b>	<b>247 850 766</b>	<b>244 191 492</b>	<b>261 807 095</b>	<b>251 493 836</b>	<b>17 615 603</b>	<b>107,21%</b>	<b>10 313 259</b>	<b>104,10%</b>

HOSPITALIZAČNÍ PÉČE	2018	2019	2020	2021	Plán	2021 vs. 2020	v %	ečnost vs. Plán 2	v %	
Přijímajeví	Casemix	3 437	3 510	2 881	2 963	3 510	83	102,87%	-546	84,43%
	IR-DRG Počet případů	1 039	1 073	894	782	1 073	-112	87,47%	-291	72,88%
	CMI	3,31	3,27	3,22	3,79	3,27	0,6	117,61%	1	115,85%
	Casemix	0	3 236	1 755	2 609	3 236	853	148,61%	-628	80,60%
	CZ-DRG Počet případů	0	1 078	895	781	1 078	-114	87,26%	-297	72,45%
	CMI	0	3,00	1,96	3,34	3,00	1,4	170,31%	0	111,25%
	ALOS LOS - skutečnost		11,9	12,2	14,1	11,9	1,9	115,79%	2	118,23%
	ALOS dle DRG		8,6	5,4	9,0	8,6	3,6	165,86%	0	105,12%
	bez CC	35,6%	35,8%	35,1%	8,3%	35,8%	-26,8%	23,67%	0	23,23%
	Komorb. s CC	22,8%	22,3%	19,8%	42,2%	22,3%	22,4%	213,14%	0	189,46%
s MCC	41,6%	41,9%	45,1%	49,5%	41,9%	4,4%	109,78%	0	118,00%	

Propouštějí	Casemix	3 371	3 325	2 803	2 976	3 325	173	106,17%	-349	89,49%
	IR-DRG Počet případů	1 037	1 059	881	800	1 059	-81	90,81%	-259	75,54%
	CMI	3,25	3,14	3,18	3,72	3,14	0,5	116,91%	1	118,47%
	Casemix	0	3 030	1 666	2 637	3 030	971	158,28%	-393	87,03%
	CZ-DRG Počet případů	0	1 064	882	800	1 064	-82	90,70%	-264	75,19%
	CMI	0	2,85	1,89	3,30	2,85	1,4	174,50%	0	115,75%
	ALOS LOS - skutečnost		11,7	12,2	14,2	11,7	1,9	115,90%	3	121,51%
	ALOS dle DRG		8,4	5,3	9,0	8,4	3,7	170,99%	1	106,51%
	bez CC	35,5%	36,1%	34,8%	8,3%	36,1%	-26,6%	23,68%	0	22,87%
	Komorb. s CC	23,0%	21,9%	19,8%	41,9%	21,9%	22,1%	212,02%	0	191,14%
s MCC	41,5%	42,0%	45,4%	49,9%	42,0%	4,5%	109,85%	0	118,69%	

- v tom ukončeno/nevykázáno: Počet případů						0			
CM						0,00			

DATA UZIS										
Bez LDN NIP DIOP	Počet lůžek k datu (potenciální kapacita)	46	46	46	46	46	0	100,00%	0	100,00%
	Průměrný počet lůžek za období	43	44	37	37	44	0	100,02%	-7	83,26%
	Počet OD	11 489	11 599	10 053	10 446	11 599	393	103,91%	-1 153	90,06%
	Počet hospitalizací	1 093	1 125	951	837	1 125	-114	88,01%	-288	74,40%
	Obloženost	73,5%	71,9%	74,9%	77,8%	1	0	103,89%	0	108,16%
	Průměrná doba hospitalizace									

<b>Vybrané výkony</b>		72	64	58		-6	90,63%		
KOST DREN, - alogenní	36	27	23	25		2	108,70%		
KOST DRREN - autologní	32	45	41	33		-8	80,49%		
<b>Počet operací (MEDEA)</b>	<b>0</b>	<b>0</b>	<b>0</b>	<b>0</b>		<b>0</b>			
<b>Počet operací (MEDIX)</b>	<b>0</b>	<b>0</b>	<b>0</b>	<b>0</b>		<b>0</b>			
<b>Vyžádaná péče (v tis. bodech)</b>	<b>59 113</b>	<b>61 203</b>	<b>59 511</b>	<b>69 227</b>		<b>9 716</b>	<b>116,33%</b>		

## PERSONALISTIKA

ZAMĚŠTNANCI - Přepočtený evidenční stav										
<b>CELKEM</b>	<b>160,4</b>	<b>152,7</b>	<b>154,7</b>	<b>160,4</b>	<b>161,0</b>	<b>154,5</b>	<b>0,6</b>	<b>100,41%</b>	<b>6,5</b>	<b>104,24%</b>
<b>Lékaři celkem</b>	<b>26,7</b>	<b>27,0</b>	<b>25,0</b>	<b>26,6</b>	<b>24,9</b>	<b>25,0</b>	<b>-1,7</b>	<b>93,80%</b>	<b>0,0</b>	<b>99,80%</b>
z toho L1	2,9	2,7	2,8	2,6	2,6	2,8	0,0	100,00%	-0,2	92,86%
z toho L2	2,0	2,0	1,0	0,8	0,8	1,0	0,0	100,00%	-0,2	80,00%
z toho L3	21,8	22,3	21,2	23,2	21,5	21,2	-1,7	92,89%	0,3	101,65%
<b>Sestry</b>	<b>65,0</b>	<b>60,0</b>	<b>62,3</b>	<b>65,0</b>	<b>62,5</b>	<b>61,0</b>	<b>-2,5</b>	<b>96,15%</b>	<b>1,5</b>	<b>102,46%</b>
Ostatní NLZP	47,0	45,0	46,0	46,0	49,5	47,0	3,5	107,61%	2,5	105,32%
THP	6,4	6,6	6,6	6,9	6,9	6,6	0,0	100,00%	0,3	104,55%
Dělník	0,0	0,0	0,0	0,0	0,0	0,0	0,0		0,0	
Ostatní	15,4	14,1	14,9	15,9	17,2	14,9	1,3	108,20%	2,3	115,49%