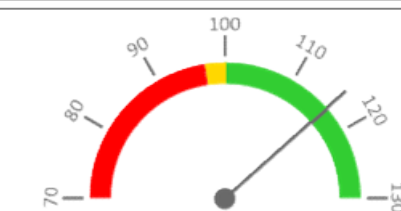


**Celkové body (bez agregovaných výkonů)**

	Skutečnost od počátku roku (1-12)					Plán (1-12) 2021
	2017	2018	2019	2020	2021	
<b>Celkové body (tis.)</b>	<b>267 493</b>	<b>259 881</b>	<b>275 523</b>	<b>272 118</b>	<b>319 956</b>	<b>275 523</b>
Meziroční změna abs.		-7 612	15 641	-3 405	47 838	44 434 Plnění abs.
Meziroční změna %		↓ 97,2%	↑ 106,0%	↓ 98,8%	↑ 117,6%	116,1% Plnění %

**Ambulantní body**

	Skutečnost od počátku roku (1-12)					Plán (1-12) 2021
	2017	2018	2019	2020	2021	
<b>Amb. body (tis.)</b>	<b>166 401</b>	<b>167 442</b>	<b>178 391</b>	<b>170 641</b>	<b>196 857</b>	<b>178 391</b>
Meziroční změna abs.		1 040	10 949	-7 750	26 216	18 466 Plnění abs.
Meziroční změna %		⇒ 100,6%	↑ 106,5%	↓ 95,7%	↑ 115,4%	110,4% Plnění %

**Centrové léky**

	Skutečnost od počátku roku (1-12)					Plán (1-12) 2021
	2017	2018	2019	2020	2021	
<b>Centrové léky (tis.CZK)</b>	<b>0</b>	<b>0</b>	<b>0</b>	<b>0</b>	<b>0</b>	<b>0</b>
Meziroční změna abs.						Plnění abs.
Meziroční změna %						Plnění %

**Ostatní léky**

	Skutečnost od počátku roku (1-12)					Plán (1-12) 2021
	2017	2018	2019	2020	2021	
<b>Ostatní léky (tis.CZK)</b>	<b>11</b>	<b>10</b>	<b>8</b>	<b>16</b>	<b>9</b>	<b>15</b>
Meziroční změna abs.		-1	-2	8	-7	-6 Plnění abs.
Meziroční změna %		↓ -8,4%	↓ -15,3%	↑ 192,6%	↓ 54,9%	59,3% Plnění %

**Zdravotnický materiál**

	Skutečnost od počátku roku (1-12)					Plán (1-12) 2021
	2017	2018	2019	2020	2021	
<b>Zdrav. materiál (tis.CZK)</b>	<b>72 239</b>	<b>67 008</b>	<b>70 314</b>	<b>71 964</b>	<b>64 670</b>	<b>63 573</b>
Meziroční změna abs.		-5 230	3 306	1 650	-7 294	1 097 Plnění abs.
Meziroční změna %		↓ -7,2%	↓ 4,9%	↑ 102,3%	↓ 89,9%	101,7% Plnění %



## REPORTING KLINIK za období 1-12/2021

Útvar: Oddělení klinické biochemie

Rok:

2021

Měsíc:

Prosinec

Celkové body (bez agregovaných výkonů)

2018	2019	2020	2021	Plán	2021 vs. 2020	v %	Skutečnost vs. Plán 2021	v %
------	------	------	------	------	---------------	-----	--------------------------	-----

## FINANCE

Náklady	125 982 049	131 398 924	139 629 776	137 599 440	133 917 489	-2 030 336	98,55%	3 681 951	102,75%
<b>Náklady na spotřebu materiálu</b>	<b>68 297 131</b>	<b>71 596 260</b>	<b>73 115 414</b>	<b>65 357 999</b>	<b>65 531 673</b>	<b>-7 757 415</b>	<b>89,39%</b>	<b>-173 674</b>	<b>99,73%</b>
Léky a léčiva (bez center a §16)	9 920	8 407	16 191	8 892	15 000	-7 299	54,92%	-6 108	59,28%
Krevní přípravky	0	0	0	0	0	0			
Zdravotnické prostředky	67 008 474	70 314 036	71 964 494	64 670 035	63 573 000	-7 294 459	89,86%	1 097 035	101,73%
Potraviny	0	0	0	0	0	0			
Všeobecný materiál	412 570	406 264	400 421	452 686	400 872	52 265	113,05%	51 814	112,93%
Náhradní díly	827 052	842 403	488 544	121 929	1 415 801	-366 615	24,96%	-1 293 872	8,61%
DDHM a textil	38 375	23 522	244 137	102 830	127 000	-141 307	42,12%	-24 170	80,97%
Ostatní spotřeba	740	1 629	1 626	1 626	0	0	100,00%		
<b>Ostatní služby</b>	<b>4 286 160</b>	<b>4 047 548</b>	<b>4 036 919</b>	<b>5 839 405</b>	<b>4 382 539</b>	<b>1 802 486</b>	<b>144,65%</b>	<b>1 456 866</b>	<b>133,24%</b>
<b>Spotřeba energie</b>	<b>1 384 527</b>	<b>1 651 033</b>	<b>1 563 331</b>	<b>1 527 363</b>	<b>1 597 267</b>	<b>-35 968</b>	<b>97,70%</b>	<b>-69 904</b>	<b>95,62%</b>
<b>Osobní náklady</b>	<b>48 843 286</b>	<b>50 839 514</b>	<b>56 638 258</b>	<b>61 480 895</b>	<b>59 405 598</b>	<b>4 842 637</b>	<b>108,55%</b>	<b>2 075 296</b>	<b>103,49%</b>
Centrové léky dle NIS (sml. I nesml.)	0	0	0	0	0	0			
Centrové léky dle účetnictví	0	0	0	0	0	0			
§16 dle NIS (sml. I nesml.)	0	0	0	0	0	0			
§16 dle účetnictví	0	0	0	0	0	0			
CASH úhrady (bez tržeb od ZP za zdrav.péči, bonusů, FKSP, náhrady po	633 259	640 151	560 069	538 800	598 746	-21 269	96,20%	-59 947	89,99%

## PRODUKCE

## AMBULANTNÍ PÉČE

<b>Ambulantní body</b>	<b>167 441 634</b>	<b>178 391 128</b>	<b>170 641 204</b>	<b>196 857 366</b>	<b>178 391 128</b>	<b>26 216 162</b>	<b>115,36%</b>	<b>18 466 238</b>	<b>110,35%</b>
Počet ambulantních výkonů	2 074 475	2 215 154	2 101 822	2 355 387	2 215 154	253 565	112,06%	140 233	106,33%
ZUM/ZULP v CZK	0	0	0	0	0	0			
<b>Hodnota ambulantní péče v CZK</b>	<b>0</b>	<b>132 507 902</b>	<b>145 132 898</b>	<b>163 945 613</b>	<b>132 507 902</b>	<b>18 812 715</b>	<b>112,96%</b>	<b>31 437 711</b>	<b>123,73%</b>
<b>Počet vyšetření celkem</b>	<b>0</b>	<b>319 361</b>	<b>297 047</b>	<b>321 079</b>	<b>319 361</b>	<b>24 032</b>	<b>108,09%</b>	<b>1 718</b>	<b>100,54%</b>
z toho ambulantní vyšetření	0	208 920	193 527	206 837	208 920	13 310	106,88%	-2 083	99,00%
<b>Počet URČ celkem</b>	<b>0</b>	<b>108 106</b>	<b>100 516</b>	<b>105 670</b>	<b>108 106</b>	<b>5 154</b>	<b>105,13%</b>	<b>-2 436</b>	<b>97,75%</b>
z toho ambulantní URČ	0	97 232	91 289	96 213	97 232	4 924	105,39%	-1 019	98,95%
Záchyt receptů obratově		49,9%	33,5%	44,5%	49,9%	0	132,82%	0	89,18%
Záchyt receptů množstevně		52,3%	36,3%	45,6%	52,3%	0	125,69%	0	87,14%
<b>Celkové body</b>	<b>259 881 314</b>	<b>275 522 523</b>	<b>272 117 672</b>	<b>319 956 126</b>	<b>277 150 870</b>	<b>47 838 454</b>	<b>117,58%</b>	<b>42 805 256</b>	<b>115,44%</b>

## PERSONALISTIKA

## ZAMĚŠTNANCI - Přepočtený evidenční stav

Systemizace

<b>CELKEM</b>	<b>65,7</b>	<b>62,5</b>	<b>59,7</b>	<b>61,3</b>	<b>58,9</b>	<b>59,7</b>	<b>-2,4</b>	<b>96,16%</b>	<b>-0,7</b>	<b>98,74%</b>
<b>Lékaři celkem</b>	<b>3,0</b>	<b>3,0</b>	<b>3,0</b>	<b>3,0</b>	<b>3,0</b>	<b>3,0</b>	<b>0,0</b>	<b>100,00%</b>	<b>0,0</b>	<b>100,00%</b>
z toho L1	0,0	0,0	0,0	0,0	0,0	0,0	0,0		0,0	
z toho L2	1,0	1,0	1,0	0,0	0,0	1,0	0,0		-1,0	0,00%
z toho L3	2,0	2,0	2,0	3,0	3,0	2,0	0,0	100,00%	1,0	150,00%
<b>Sestry</b>	<b>1,5</b>	<b>1,5</b>	<b>1,5</b>	<b>1,5</b>	<b>1,0</b>	<b>1,5</b>	<b>-0,5</b>	<b>66,67%</b>	<b>-0,5</b>	<b>66,67%</b>
Ostatní NLZP	42,5	39,0	38,0	39,2	38,6	38,0	-0,6	98,47%	0,6	101,58%
THP	4,0	4,0	4,0	4,0	4,0	4,0	0,0	100,00%	0,0	100,00%
Dělník	0,0	0,0	0,0	0,0	0,0	0,0	0,0		0,0	
Ostatní	14,7	15,0	13,2	13,6	12,3	13,2	-1,2	90,77%	-0,8	93,54%