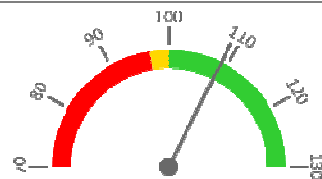
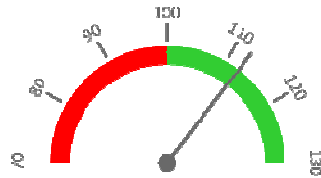


Celkové body

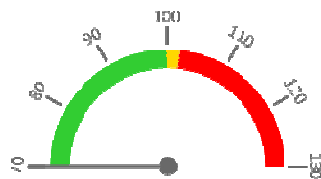
	2017	Skutečnost od počátku roku (1-12)				Plán (1-12) 2021
		2018	2019	2020	2021	
Celkové body (tis.)	229 830	230 987	248 439	240 196	270 579	248 439
Meziroční změna abs.		1 157	17 452	-8 244	30 383	22 139 Plnění abs.
Meziroční změna %		100,5%	107,6%	96,7%	112,6%	108,9% Plnění %


Ambulantní body

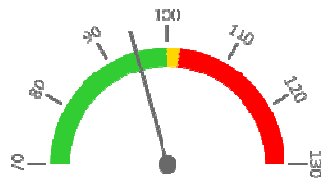
	2017	Skutečnost od počátku roku (1-12)				Plán (1-12) 2021
		2018	2019	2020	2021	
Amb. body (tis.)	141 509	139 185	154 214	151 686	173 515	154 214
Meziroční změna abs.		-2 324	15 029	-2 529	21 830	19 301 Plnění abs.
Meziroční změna %		98,4%	110,8%	98,4%	114,4%	112,5% Plnění %


Centrové léky

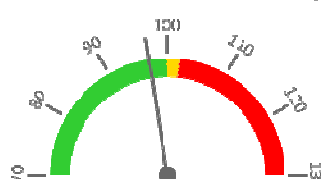
	2017	Skutečnost od počátku roku (1-12)				Plán (1-12) 2021
		2018	2019	2020	2021	
Centrové léky (tis.CZK)	0	0	0	0	0	0
Meziroční změna abs.						Plnění abs.
Meziroční změna %						Plnění %


Ostatní léky

	2017	Skutečnost od počátku roku (1-12)				Plán (1-12) 2021
		2018	2019	2020	2021	
Ostatní léky (tis.CZK)	8 729	7 291	7 323	6 919	8 042	8 480
Meziroční změna abs.		-1 438	32	-403	1 122	-438 Plnění abs.
Meziroční změna %		83,5%	100,4%	94,5%	116,2%	94,8% Plnění %


Zdravotnický materiál

	2017	Skutečnost od počátku roku (1-12)				Plán (1-12) 2021
		2018	2019	2020	2021	
Zdrav. materiál (tis.CZK)	49 756	52 193	53 387	54 702	53 109	54 800
Meziroční změna abs.		2 437	1 193	1 316	-1 593	-1 691 Plnění abs.
Meziroční změna %		104,9%	102,3%	102,5%	97,1%	96,9% Plnění %



REPORTING KLINIK za období 1-12/2021

Útvar: Radiologická klinika

Rok: 2021

Měsíc: Prosinec

2018	2019	2020	2021	Plán	2021 vs. 2020	v %	Skutečnost vs. Plán 2021	v %
------	------	------	------	------	---------------	-----	--------------------------	-----

FINANCE

Náklady	210 581 150	212 358 805	231 339 357	244 834 098	237 125 425	13 494 742	105,83%	7 708 673	103,25%
Náklady na spotřebu materiálu	60 493 432	61 747 526	63 938 445	63 333 217	64 706 979	-605 227	99,05%	-1 373 761	97,88%
Léky a léčiva (bez center a §16)	7 290 948	7 322 628	6 919 437	8 041 721	8 480 000	1 122 284	116,22%	-438 279	94,83%
Krevní přípravky	0	0	0	0	0	0			
Zdravotnické prostředky	52 193 499	53 386 587	54 702 322	53 109 356	54 800 000	-1 592 966	97,09%	-1 690 644	96,91%
Potraviny	0	0	0	0	0	0			
Všeobecný materiál	534 658	386 931	492 508	657 044	451 544	164 535	133,41%	205 499	145,51%
Náhradní díly	138 861	316 877	453 718	927 133	324 434	473 415	204,34%	602 699	285,77%
DDHM a textil	335 469	333 840	1 369 800	597 304	651 000	-772 496	43,61%	-53 696	91,75%
Ostatní spotřeba (bez center a §16)	-4	663	660	659	0	-1	99,90%		
Ostatní služby	29 339 872	21 577 288	26 829 185	27 259 367	26 734 826	430 182	101,60%	524 541	101,96%
Spotřeba energie	1 571 044	1 829 925	1 732 082	1 712 876	1 794 684	-19 206	98,89%	-81 808	95,44%
Osobní náklady	90 928 011	98 428 428	109 575 540	121 252 025	114 761 476	11 676 485	110,66%	6 490 548	105,66%
Centrové léky dle NIS (sml. I nesml.)	0	0	0	0	0	0			
Centrové léky dle účetnictví	0	0	0	0	0	0			
§16 dle NIS (sml. I nesml.)	0	0	0	0	0	0			
§16 dle účetnictví	0	0	0	0	0	0			
CASH úhrady (bez vřeb od ZP za zdrav.péči, bonusů, FKSP, náhrady p	685 511	726 547	675 859	695 096	642 821	19 238	102,85%	52 275	108,13%

PRODUKCE

AMBULANTNÍ PÉČE	139 185 414	154 214 392	151 685 747	173 515 451	154 214 392	21 829 704	114,39%	19 301 059	112,52%
Ambulantní body	139 185 414	154 214 392	151 685 747	173 515 451	154 214 392	21 829 704	114,39%	19 301 059	112,52%
Počet ambulantních výkonů	171 777	181 811	165 149	183 562	181 811	18 413	111,15%	1 751	100,96%
ZUM/ZULP v CZK	8 101 412	5 622 950	5 992 923	6 359 854	5 622 950	366 932	106,12%	736 904	113,11%
Hodnota ambulantní péče v CZK	0	116 103 442	131 409 767	145 398 444	116 103 442	13 988 677	110,65%	29 295 001	125,23%
Počet vyšetření celkem	0	148 102	132 617	146 620	148 102	14 003	110,56%	-1 482	99,00%
z toho ambulantní vyšetření	0	108 733	96 380	108 597	108 733	12 217	112,68%	-136	99,87%
Počet URČ celkem	0	78 500	70 103	76 714	78 500	6 611	109,43%	-1 786	97,72%
z toho ambulantní URČ	0	69 958	62 050	68 389	69 958	6 339	110,22%	-1 569	97,76%
Záchyt receptů obrátově				100,0%					
Záchyt receptů množstevně				100,0%					
Celkové body	230 987 404	248 439 151	240 195 527	270 578 503	249 470 550	30 382 976	112,65%	21 107 953	108,46%

PERSONALISTIKA

ZAMĚSTNANCI - Přepočtený evidenční stav	Systemizace	109,6	105,3	109,5	106,4	105,7	-3,1	97,17%	0,7	100,71%
CELKEM	108,5	109,6	105,3	109,5	106,4	105,7	-3,1	97,17%	0,7	100,71%
Lékaři celkem	29,5	29,6	26,3	26,3	26,7	26,7	0,4	101,52%	0,0	100,00%
z toho L1	11,1	11,2	7,8	8,8	8,0	8,8	-0,8	90,91%	-0,8	90,91%
z toho L2	0,0	0,0	0,0	0,0	0,0	0,0	0,0		0,0	
z toho L3	18,4	18,4	18,5	17,5	18,7	17,9	1,2	106,86%	0,8	104,47%
Sestry	7,8	7,8	6,0	6,0	5,0	6,0	-1,0	83,33%	-1,0	83,33%
Ostatní NLZP	63,3	64,3	65,0	69,2	67,0	65,0	-2,3	96,75%	2,0	103,08%
THP	8,0	8,0	8,0	8,0	7,8	8,0	-0,3	96,88%	-0,3	96,88%
Dělník	0,0	0,0	0,0	0,0	0,0	0,0	0,0		0,0	
Ostatní	0,0	0,0	0,0	0,0	0,0	0,0	0,0	75,00%	0,0	100,00%