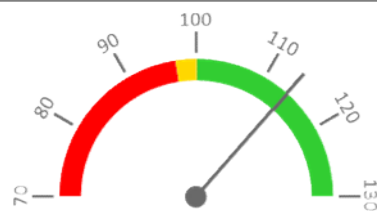


Útvar: **Transfuzní oddělení**

 Rok: **2021**

 Měsíc: **Prosinec**
Celkové body - bez agregovaných výkonů

	Skutečnost od počátku roku (1-12)					Plán (1-12) 2021
	2017	2018	2019	2020	2021	
Celkové body (tis.)	32 916	33 259	31 981	33 633	36 396	31 981
Meziroční změna abs.		343	-1 278	1 651	2 763	4 414 Plnění abs.
Meziroční změna %		↑ 101,0%	↓ 96,2%	↑ 105,2%	↑ 108,2%	113,8% Plnění %


Ambulantní body

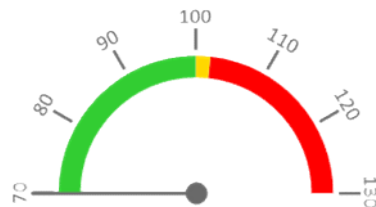
	Skutečnost od počátku roku (1-12)					Plán (1-12) 2021
	2017	2018	2019	2020	2021	
Amb. body (tis.)	15 994	15 908	15 089	15 859	15 620	15 089
Meziroční změna abs.		-86	-820	770	-238	532 Plnění abs.
Meziroční změna %		⇒ 99,5%	↓ 94,8%	↑ 105,1%	↓ 98,5%	103,5% Plnění %


Centrové léky

	Skutečnost od počátku roku (1-12)					Plán (1-12) 2021
	2017	2018	2019	2020	2021	
Centrové léky (tis.CZK)	0	0	0	0	0	0
Meziroční změna abs.						Plnění abs.
Meziroční změna %						Plnění %


Ostatní léky

	Skutečnost od počátku roku (1-12)					Plán (1-12) 2021
	2017	2018	2019	2020	2021	
Ostatní léky (tis.CZK)	85	129	81	71	72	105
Meziroční změna abs.		45	-48	-10	1	-33 Plnění abs.
Meziroční změna %		152,7%	62,8%	87,7%	100,9%	68,5% Plnění %


Zdravotnický materiál

	Skutečnost od počátku roku (1-12)					Plán (1-12) 2021
	2017	2018	2019	2020	2021	
Zdrav. materiál (tis.CZK)	41 621	41 297	41 448	39 999	40 529	41 850
Meziroční změna abs.		-324	151	-1 449	530	-1 321 Plnění abs.
Meziroční změna %		99,2%	100,4%	96,5%	101,3%	96,8% Plnění %


Obložnost

	Skutečnost od počátku roku (1-12)				
	2017	2018	2019	2020	2021
Obložnost (%)	0,0%	0,0%	0,0%	0,0%	0,0%
Meziroční změna %					

REPORTING KLINIK za období 1-12/2021

Útvar: **Transfuzní oddělení**Rok: **2021**Měsíc: **Prosinec**

2018	2019	2020	2021	Plán	2021 vs. 2020	v %	Skutečnost vs. Plán 2021	v %
------	------	------	------	------	---------------	-----	--------------------------	-----

FINANCE

Náklady	43 449 090	47 533 264	54 934 579	57 802 135	54 118 992	2 867 556	105,22%	3 683 143	106,81%
Náklady na spotřebu materiálu	47 136 128	46 735 321	45 748 175	46 375 395	47 259 139	627 221	101,37%	-883 744	98,13%
Léky a léčiva (bez center a §16)	129 407	81 271	71 261	71 898	105 000	637	100,89%	-33 102	68,47%
Krevní přípravky	1 984 655	1 737 910	2 137 318	2 279 616	1 717 745	142 298	106,66%	561 872	132,71%
Zdravotnické prostředky	41 296 856	41 448 322	39 998 846	40 528 844	41 850 000	529 999	101,33%	-1 321 156	96,84%
Potraviny	1 936 976	1 676 781	1 615 873	1 596 024	1 830 000	-19 849	98,77%	-233 976	87,21%
Všeobecný materiál	777 317	904 259	837 364	772 301	820 790	-65 063	92,23%	-48 490	94,09%
Náhradní díly	715 377	703 619	630 216	826 004	659 604	195 788	131,07%	166 400	125,23%
DDHM a textil	192 863	152 109	438 421	257 685	276 000	-180 736	58,78%	-18 315	93,36%
Ostatní spotřeba (bez center a §16)	102 677	31 050	18 877	43 023	0	24 146	227,91%		
Ostatní služby	3 166 447	3 757 332	5 576 143	3 959 017	4 329 421	-1 617 126	71,00%	-370 404	91,44%
Spotřeba energie	1 382 223	1 637 103	1 523 875	1 516 120	1 587 887	-7 756	99,49%	-71 767	95,48%
Osobní náklady	47 148 510	50 544 595	58 750 393	64 663 274	59 253 019	5 912 882	110,06%	5 410 256	109,13%
Centrové léky dle NIS (sml. I nesml.)	0	0	0	0	0	0			
Centrové léky dle účetnictví	0	0	0	0	0	0			
§16 dle NIS (sml. I nesml.)	0	0	0	0	0	0			
§16 dle účetnictví	0	0	0	0	0	0			
CASH úhrady - samoplátci (60210*)	200 422	254 522	191 949	153 319	254 522	-38 630	79,87%	-191 754	44,43%
Výnosy z prodeje (644 23*)	57 731 503	64 026 710	58 350 347	61 779 905	60 910 000	3 429 558	105,88%	869 905	101,43%
Prodej krevních výrobků	12 770 398	14 437 887	13 755 234	14 324 548	13 800 000	569 314	104,14%	524 548	103,80%
Prodej plazmy	44 883 799	49 286 481	44 513 095	46 207 533	47 000 000	1 694 438	103,81%	-792 467	98,31%
Prodej krevních derivátů	77 306	302 343	82 018	1 247 824	110 000	1 165 806	1521,40%	1 137 824	1134,39%

FINANCE

PRODUKCE									
AMBULANTNÍ PÉČE	47%	47%	43%						
Ambulantní body	15 908 453	15 088 694	15 858 576	15 620 460	15 088 694	-238 116	98,50%	531 766	103,52%
Počet ambulantních výkonů	62 298	59 422	57 686	57 692	59 422	6	100,01%	-1 730	97,09%
ZUM/ZULP v CZK	0	0	0	0	0	0			
Hodnota ambulantní péče v CZK	0	11 195 205	13 544 087	12 974 375	11 195 205	-569 712	95,79%	1 779 170	115,89%
Počet vyšetření celkem	0	21 144	19 087	19 680	21 144	593	103,11%	-1 464	93,08%
z toho ambulantní vyšetření	0	6 908	5 823	6 179	6 908	356	106,11%	-729	89,45%
Počet URČ celkem	0	12 619	11 579	12 064	12 619	485	104,19%	-555	95,60%
z toho ambulantní URČ	0	3 956	3 537	3 769	3 956	232	106,56%	-187	95,27%
Záchyt receptů obratově		90,8%	88,0%	84,9%	90,8%	0	96,46%	0	93,59%
Záchyt receptů množstevně		86,7%	89,8%	76,9%	86,7%	0	85,60%	0	88,66%
Celkové body	33 258 933	31 981 318	33 632 696	36 395 737	32 255 032	2 763 041	108,22%	4 140 705	112,84%

PERSONALISTIKA

ZAMĚŠTNANCI - Přepočtený evidenční stav

Systemizace

CELKEM	79,8	79,5	81,3	78,4	79,3	81,3	0,9	101,15%	-2,0	97,54%
Lékaři celkem	7,3	7,1	6,9	6,2	6,9	6,9	0,7	111,29%	0,0	100,00%
z toho L1	2,5	2,5	1,3	1,6	1,4	1,3	-0,2	87,50%	0,1	107,69%
z toho L2	0,0	0,0	1,0	0,0	1,0	1,0	1,0	100,00%	0,0	100,00%
z toho L3	4,8	4,6	4,6	4,6	4,5	4,6	-0,1	97,83%	-0,1	97,83%
Sestry	22,5	21,5	22,5	21,7	22,3	22,5	0,5	102,53%	-0,3	98,89%
Ostatní NLZP	38,0	39,0	40,0	39,0	37,3	40,0	-1,7	95,51%	-2,7	93,13%
THP	5,0	5,0	5,0	5,0	6,0	5,0	1,0	120,00%	1,0	120,00%
Dělník	3,0	3,0	3,0	3,0	3,0	3,0	0,0	100,00%	0,0	100,00%
Ostatní	4,0	3,9	3,9	3,5	3,9	3,9	0,4	111,43%	0,0	100,00%

Počty dárců

Počty dárců ve sledovaném roce	6 761	6 578	6 496	7 147	651	110,02%		
z toho prvodárci	1 212	1 261	1 283	973	-310	75,84%		
Počet autologních odběrů (hospitalizace)	231	225	179	79	-100	44,13%		

Počty odběrů

Počty odběrů celkem	35 712	36 433	34 399	35 100	36 433	701	102,04%	-1 333	98,00%
Počty odběrů plné krve	12 443	12 341	11 899	12 151	12 341	252	102,12%	-190	98,46%
Počty odběrů plazmaferézy	13 701	13 935	12 882	13 287	13 935	405	103,14%	-648	95,35%
Počet autologních odběrů (hospitalizace)	423	401	316	125	401	-191	39,56%	-276	31,17%
Počty odběrů ostatní	850	820	874	917	820	43	104,92%	97	111,83%
Počty odběrů ze smluvních odběrových středisek	8 295	8 936	8 428,0	8 620	8 936	192	102,28%	-316	96,46%

Vyrobeno v daném roce :

Erytrocyty v TU	12 443	12 341	11 899	12 151	12 341	252	102,12%	-190	98,46%
Plazma v litrech	13 701	13 935	12 882	13 287	13 935	405	103,14%	-648	95,35%
Plazmaferéza v litrech	423	401	316	125	401	-191	39,56%	-276	31,17%
Trombocyty z plné krve i aferézy	2 732	2 960	2 870	2 912	2 960	42	101,46%	-48	98,38%