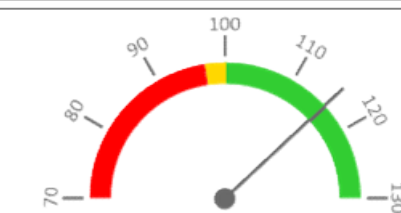


Celkové body

	Skutečnost od počátku roku (1-12)					Plán (1-12) 2021
	2017	2018	2019	2020	2021	
Celkové body (tis.)	1 530	2 655	3 366	3 091	3 894	3 366
Meziroční změna abs.		1 125	711	-275	803	528 Plnění abs.
Meziroční změna %		↑ 173,5%	↑ 126,8%	↓ 91,8%	↑ 126,0%	115,7% Plnění %

**Ambulantní body**

	Skutečnost od počátku roku (1-12)					Plán (1-12) 2021
	2017	2018	2019	2020	2021	
Amb. body (tis.)	782	979	1 530	1 285	2 119	1 530
Meziroční změna abs.		197	551	-246	834	588 Plnění abs.
Meziroční změna %		↑ 125,2%	↑ 156,3%	↓ 83,9%	↑ 164,9%	138,4% Plnění %

**Centrové léky**

	Skutečnost od počátku roku (1-12)					Plán (1-12) 2021
	2017	2018	2019	2020	2021	
Centrové léky (tis.CZK)	0	0	0	0	0	0
Meziroční změna abs.						Plnění abs.
Meziroční změna %						Plnění %

**Ostatní léky**

	Skutečnost od počátku roku (1-12)					Plán (1-12) 2021
	2017	2018	2019	2020	2021	
Ostatní léky (tis.CZK)	0	0	0	0	0	0
Meziroční změna abs.						Plnění abs.
Meziroční změna %						Plnění %

**Zdravotnický materiál**

	Skutečnost od počátku roku (1-12)					Plán (1-12) 2021
	2017	2018	2019	2020	2021	
Zdrav. materiál (tis.CZK)	0	0	0	0	0	0
Meziroční změna abs.						Plnění abs.
Meziroční změna %						Plnění %



REPORTING KLINIK za období 1-12/2021

Útvar: Oddělení klinické logopedie

Rok: 2021

Měsíc: Prosinec

2018	2019	2020	2021	Plán	2021 vs. 2020	v %	Skutečnost vs. Plán 2021	v %
------	------	------	------	------	---------------	-----	--------------------------	-----

FINANCE

Náklady	4 280 362	4 643 177	4 919 853	5 216 480	5 556 047	296 627	106,03%	-339 566	93,89%
Náklady na spotřebu materiálu	10 855	15 584	43 898	42 779	22 182	-1 118	97,45%	20 597	192,86%
Léky a léčiva (bez center a §16)	0	0	0	0	0	0			
Krevní přípravky	0	0	0	0	0	0			
Zdravotnické prostředky	0	0	0	0	0	0			
Potraviny	0	0	0	0	0	0			
Všeobecný materiál	9 669	15 095	16 291	35 104	16 182	18 813	215,48%	18 922	216,93%
Náhradní díly	0	0	95	224	0	130	237,04%		
DDHM a textil	1 186	357	27 380	7 319	6 000	-20 061	26,73%	1 319	121,99%
Ostatní spotřeba (bez center a §16)	0	132	132	132	0	0	100,00%		
Ostatní služby	53 567	47 056	250 204	76 357	51 804	-173 847	30,52%	24 553	147,40%
Spotřeba energie	145 444	155 721	150 716	155 138	161 052	4 422	102,93%	-5 914	96,33%
Osobní náklady	4 034 404	4 395 283	4 252 011	4 751 306	5 137 828	499 295	111,74%	-386 521	92,48%
Centrové léky dle NIS (sml. I nesml.)	0	0	0	0	0	0			
Centrové léky dle účetnictví	0	0	0	0	0	0			
§16 dle NIS (sml. I nesml.)	0	0	0	0	0	0			
§16 dle účetnictví	0	0	0	0	0	0			
CASH úhrady (bez tržeb od ZP za zdrav.péči, bonusů, FKSP, náhrady po	191	0	0	0	0	0			

PRODUKCE

AMBULANTNÍ PÉČE

Ambulantní body	979 072	1 530 359	1 284 657	2 118 752	1 530 359	834 095	164,93%	588 393	138,45%
Počet ambulantních výkonů	2 090	3 164	2 782	4 630	3 164	1 848	166,43%	1 466	146,33%
ZUM/ZULP v CZK	0	0	0	0	0	0			
Hodnota ambulantní péče v CZK	0	1 626 227	1 659 575	2 445 402	1 626 227	785 827	147,35%	819 175	150,37%
Počet vyšetření celkem	0	4 786	4 290	4 960	4 786	670	115,62%	174	103,64%
z toho ambulantní vyšetření	0	2 109	1 636	2 541	2 109	905	155,32%	432	120,48%
Počet URČ celkem	0	553	575	689	553	114	119,83%	136	124,59%
z toho ambulantní URČ	0	259	301	400	259	99	132,89%	141	154,44%
Záchyt receptů obrátově									
Záchyt receptů množstevně									
Celkové body	2 655 173	3 366 050	3 091 156	3 894 107	3 373 681	802 951	125,98%	520 426	115,43%

PERSONALISTIKA

ZAMĚŠTANCI - Přepočtený evidenční stav

Systemizace

CELKEM	5,0	5,0	5,0	6,0	5,0	1,0	120,00%	1,0	120,00%
Lékaři celkem	0,0	0,0	0,0	0,0	0,0	0,0		0,0	
z toho L1	0,0	0,0	0,0	0,0	0,0	0,0		0,0	
z toho L2	0,0	0,0	0,0	0,0	0,0	0,0		0,0	
z toho L3	0,0	0,0	0,0	0,0	0,0	0,0		0,0	
Sestry	0,0	0,0	0,0	0,0	0,0	0,0		0,0	
Ostatní NLZP	0,0	0,0	0,0	0,0	0,0	0,0		0,0	
THP	0,0	0,0	0,0	0,0	0,0	0,0		0,0	
Dělník	0,0	0,0	0,0	0,0	0,0	0,0		0,0	
Ostatní	5,0	5,0	5,0	6,0	5,0	1,0	120,00%	1,0	120,00%