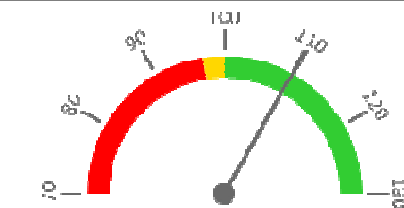
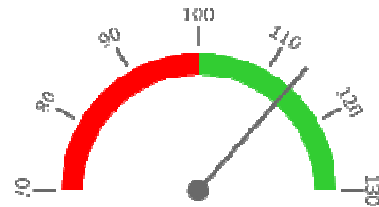


Celkové body

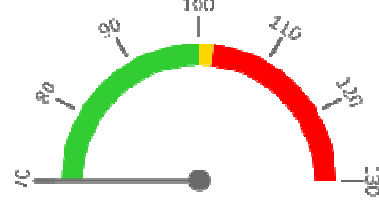
	2017	Skutečnost od počátku roku (1-12)				Plán (1-12) 2021
		2018	2019	2020	2021	
Celkové body (tis.)	82 059	81 928	86 576	83 224	95 077	86 576
Meziroční změna abs.		-131	4 648	-3 352	11 853	8 501 Plnění abs.
Meziroční změna %		99,8% ↑	105,7% ↓	96,1% ↑	114,2%	109,8% Plnění %


Ambulantní body

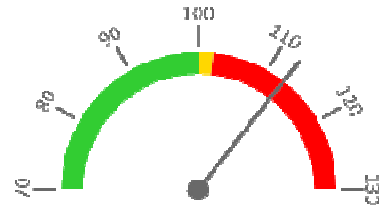
	2017	Skutečnost od počátku roku (1-12)				Plán (1-12) 2021
		2018	2019	2020	2021	
Amb. body (tis.)	39 565	37 228	38 701	37 885	44 055	38 701
Meziroční změna abs.		-2 337	1 474	-817	6 170	5 353 Plnění abs.
Meziroční změna %		94,1% ↓	104,0% ↑	97,9% ↓	116,3% ↑	113,8% Plnění %


Centrové léky

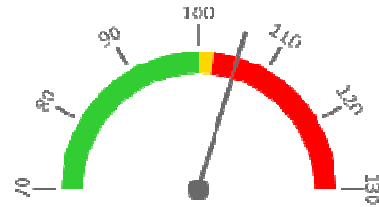
	2017	Skutečnost od počátku roku (1-12)				Plán (1-12) 2021
		2018	2019	2020	2021	
Centrové léky (tis.CZK)	0	0	0	0	0	0
Meziroční změna abs.						Plnění abs.
Meziroční změna %						Plnění %


Ostatní léky

	2017	Skutečnost od počátku roku (1-12)				Plán (1-12) 2021
		2018	2019	2020	2021	
Ostatní léky (tis.CZK)	120	172	171	325	378	335
Meziroční změna abs.		52	-1	155	52	43 Plnění abs.
Meziroční změna %		143,2% ●	99,1% ●	190,9% ●	116,0% ●	112,7% Plnění %


Zdravotnický materiál

	2017	Skutečnost od počátku roku (1-12)				Plán (1-12) 2021
		2018	2019	2020	2021	
Zdrav. materiál (tis.CZK)	5 558	5 338	5 825	6 393	7 799	7 390
Meziroční změna abs.		-220	487	568	1 406	409 Plnění abs.
Meziroční změna %		96,0% ●	109,1% ●	109,8% ●	122,0% ●	105,5% Plnění %



REPORTING KLINIK za období 1-12/2021

Útvar: Ústav klinické a molekulární patologie

Rok: 2021

Měsíc: Prosinec

2018	2019	2020	2021	Plán	2021 vs. 2020	v %	Skutečnost vs. Plán 2021	v %
------	------	------	------	------	---------------	-----	--------------------------	-----

FINANCE

Náklady	43 662 310	48 756 274	54 895 151	58 748 651	57 197 329	3 853 500	107,02%	1 551 323	102,71%
Náklady na spotřebu materiálu	6 298 751	6 898 347	7 689 733	9 289 274	8 745 625	1 599 541	120,80%	543 649	106,22%
Léky a léčiva (bez center a §16)	172 027	170 529	325 467	377 584	335 000	52 117	116,01%	42 584	112,71%
Krevní přípravky	0	0	0	0	0	0			
Zdravotnické prostředky	5 337 712	5 825 111	6 393 105	7 799 071	7 390 000	1 405 966	121,99%	409 071	105,54%
Potraviný	0	0	0	0	0	0			
Všeobecný materiál	729 328	805 018	776 058	874 126	876 679	98 068	112,64%	-2 553	99,71%
Náhradní díly	45 734	84 726	53 719	127 641	93 947	73 922	237,61%	33 694	135,87%
DDHM a textil	13 952	12 697	141 118	110 847	50 000	-30 270	78,55%	60 847	221,69%
Ostatní spotřeba (bez center a §16)	-1	267	267	4	0	-263	1,62%		
Ostatní služby	1 033 393	1 494 315	846 975	1 278 580	1 552 429	431 605	150,96%	-273 849	82,36%
Spotřeba energie	4 997	6 960	6 130	5 587	6 111	-543	91,15%	-524	91,43%
Osobní náklady	35 426 433	39 457 721	45 519 683	47 090 053	46 122 817	1 570 370	103,45%	967 236	102,10%
Centrové léky dle NIS (sml. I nesml.)	0	0	0	0	0	0			
Centrové léky dle účetnictví	0	0	0	0	0	0			
§16 dle NIS (sml. I nesml.)	0	0	0	0	0	0			
§16 dle účetnictví	0	0	0	0	0	0			
CASH úhrady (bez tržeb od ZP za zdrav.péči, bonusů, FKSP, náhrady poj)	228 849	342 687	210 666	-4 329	281 528	-214 995	-2,05%	-285 856	-1,54%

PRODUKCE

AMBULANTNÍ PÉČE

Ambulantní body	37 227 709	38 701 458	37 884 653	44 054 864	38 701 458	6 170 211	116,29%	5 353 406	113,83%
Počet ambulantních výkonů	98 661	99 224	93 922	107 968	99 224	14 046	114,95%	8 744	108,81%
ZUM/ZULP v CZK	0	0	0	0	0	0			
Hodnota ambulantní péče v CZK	0	28 057 141	31 692 036	35 863 539	28 057 141	4 171 503	113,16%	7 806 398	127,82%
Počet vyšetření celkem	0	22 684	21 603	21 033	22 684	-570	97,36%	-1 651	92,72%
z toho ambulantní vyšetření	0	18 791	17 712	17 427	18 791	-285	98,39%	-1 364	92,74%
Počet URČ celkem	0	17 808	15 518	16 414	17 808	896	105,77%	-1 394	92,17%
z toho ambulantní URČ	0	15 395	13 431	14 159	15 395	728	105,42%	-1 236	91,97%
Záchyt receptů obrátově		4,7%	24,8%	65,4%	4,7%	0	263,46%	1	1398,79%
Záchyt receptů množstevně		14,3%	18,6%	47,5%	14,3%	0	255,53%	0	332,79%
Celkové body	81 927 971	86 576 072	83 224 032	95 077 017	86 671 222	11 852 985	114,24%	8 405 795	109,70%

PERSONALISTIKA

ZAMĚŠTNANCI - Přepočtený evidenční stav

Systemizace

CELKEM	47,2	47,8	48,8	48,1	48,2	47,8	0,1	100,10%	0,4	100,84%
Lékaři celkem	14,7	15,3	16,1	15,5	16,2	15,1	0,7	104,85%	1,1	107,28%
z toho L1	2,2	1,8	2,8	3,3	3,0	1,8	-0,3	90,91%	1,2	166,67%
z toho L2	1,3	2,3	2,3	2,8	4,1	2,3	1,3	146,43%	1,8	178,26%
z toho L3	11,2	11,2	11,0	9,4	9,1	11,0	-0,3	97,33%	-1,9	82,73%
Sestry	0,0	0,0	0,0	0,0	0,0	0,0	0,0		0,0	
Ostatní NLZP	23,3	23,3	23,3	23,3	22,3	23,3	-1,0	95,71%	-1,0	95,71%
THP	4,0	4,0	4,0	4,0	4,0	4,0	0,0	100,00%	0,0	100,00%
Dělník	0,0	0,0	0,0	0,0	0,0	0,0	0,0		0,0	
Ostatní	5,2	5,2	5,4	5,4	5,7	5,4	0,3	105,61%	0,3	105,61%