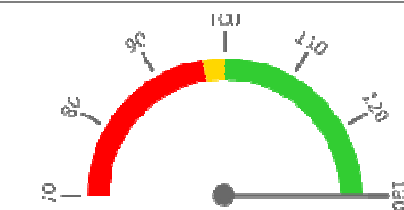
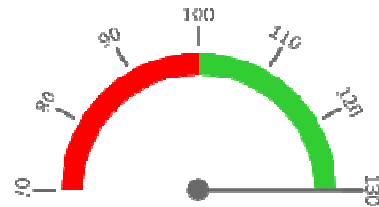


Celkové body

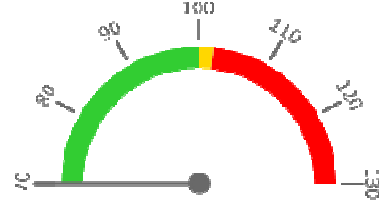
	Skutečnost od počátku roku (1-12)					Plán (1-12) 2021
	2017	2018	2019	2020	2021	
Celkové body (tis.)	24 852	25 407	23 915	26 430	33 003	23 915
Meziroční změna abs.		555	-1 492	2 515	6 573	9 087 Plnění abs.
Meziroční změna %		↑ 102,2%	↓ 94,1%	↑ 110,5%	↑ 124,9%	138,0% Plnění %


Ambulantní body

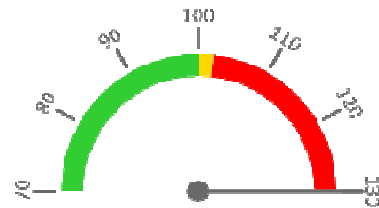
	Skutečnost od počátku roku (1-12)					Plán (1-12) 2021
	2017	2018	2019	2020	2021	
Amb. body (tis.)	21 479	21 933	20 115	22 958	28 424	20 115
Meziroční změna abs.		454	-1 819	2 843	5 466	8 310 Plnění abs.
Meziroční změna %		↑ 102,1%	↓ 91,7%	↑ 114,1%	↑ 123,8%	141,3% Plnění %


Centrové léky

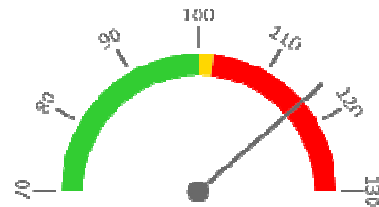
	Skutečnost od počátku roku (1-12)					Plán (1-12) 2021
	2017	2018	2019	2020	2021	
Centrové léky (tis.CZK)	0	0	0	0	0	0
Meziroční změna abs.						Plnění abs.
Meziroční změna %						Plnění %


Ostatní léky

	Skutečnost od počátku roku (1-12)					Plán (1-12) 2021
	2017	2018	2019	2020	2021	
Ostatní léky (tis.CZK)	16	10	15	7	24	12
Meziroční změna abs.		-6	5	-8	17	12 Plnění abs.
Meziroční změna %		● 61,4%	● 156,0%	● 47,1%	● 331,4%	198,3% Plnění %


Zdravotnický materiál

	Skutečnost od počátku roku (1-12)					Plán (1-12) 2021
	2017	2018	2019	2020	2021	
Zdrav. materiál (tis.CZK)	994	1 046	1 080	1 224	1 427	1 226
Meziroční změna abs.		52	34	145	203	201 Plnění abs.
Meziroční změna %		● 105,3%	● 103,2%	● 113,4%	● 116,6%	116,4% Plnění %



REPORTING KLINIK za období 1-12/2021

Útvar: Ústav soudního lékařství a medicínského práva

Rok: 2021

Měsíc: Prosinec

2018	2019	2020	2021	Plán	2021 vs. 2020	v %	Skutečnost vs. Plán 2021	v %
------	------	------	------	------	---------------	-----	--------------------------	-----

FINANCE

Náklady	28 928 562	30 640 316	33 176 940	35 126 788	34 001 308	1 949 848	105,88%	1 125 480	103,31%
Náklady na spotřebu materiálu	1 501 232	1 487 919	1 796 483	2 231 661	1 721 136	435 179	124,22%	510 526	129,66%
Léky a léčiva (bez center a §16)	9 772	15 245	7 180	23 794	12 000	16 614	331,39%	11 794	198,28%
Krevní přípravky	0	0	0	0	0	0			
Zdravotnické prostředky	1 045 869	1 079 583	1 224 405	1 427 217	1 226 000	202 812	116,56%	201 217	116,41%
Potraviný	0	0	0	0	0	0			
Všeobecný materiál	255 501	299 989	334 298	381 245	331 125	46 947	114,04%	50 120	115,14%
Náhradní díly	152 654	59 107	8 902	280 927	64 011	272 025	3155,78%	216 917	438,88%
DDHM a textil	37 428	33 731	221 433	118 215	88 000	-103 219	53,39%	30 215	134,33%
Ostatní spotřeba (bez center a §16)	7	265	264	264	0	0	100,15%		
Ostatní služby	1 062 592	1 596 990	2 268 444	2 336 273	2 194 788	67 830	102,99%	141 485	106,45%
Spotřeba energie	0	0	0	0	0	0			
Osobní náklady	23 838 118	25 252 483	28 253 308	29 659 056	29 387 078	1 405 748	104,98%	271 978	100,93%
Centrové léky dle NIS (sml. I nesml.)	0	0	0	0	0	0			
Centrové léky dle účetnictví	0	0	0	0	0	0			
§16 dle NIS (sml. I nesml.)	0	0	0	0	0	0			
§16 dle účetnictví	0	0	0	0	0	0			
CASH úhrady (bez tržeb od ZP za zdrav.péči, bonusů, FKSP, náhrady poj)	1 152 590	879 101	1 497 379	1 785 806	1 061 638	288 427	119,26%	724 168	168,21%

PRODUKCE

AMBULANTNÍ PÉČE

Ambulantní body	21 933 244	20 114 725	22 958 131	28 424 406	20 114 725	5 466 275	123,81%	8 309 681	141,31%
Počet ambulantních výkonů	11 588	11 528	11 924	17 028	11 528	5 104	142,80%	5 500	147,71%
ZUM/ZULP v CZK	0	0	0	0	0	0			
Hodnota ambulantní péče v CZK	0	17 901 978	21 791 480	26 127 181	17 901 978	4 335 700	119,90%	8 225 203	145,95%
Počet vyšetření celkem	0	3 587	3 756	4 414	3 587	658	117,52%	827	123,06%
z toho ambulantní vyšetření	0	3 141	3 289	3 860	3 141	571	117,36%	719	122,89%
Počet URČ celkem	0	2 168	2 350	2 309	2 168	-41	98,26%	141	106,50%
z toho ambulantní URČ	0	1 801	1 989	1 872	1 801	-117	94,12%	71	103,94%
Záchyt receptů obrátově									
Záchyt receptů množstevně									
Celkové body	25 407 168	23 915 161	26 430 059	33 002 619	23 990 176	6 572 560	124,87%	9 012 443	137,57%

PERSONALISTIKA

ZAMĚŠTNANCI - Přepočtený evidenční stav

Systemizace

CELKEM	29,6	30,2	28,0	27,5	27,9	29,0	0,4	101,45%	-1,1	96,21%
Lékaři celkem	7,4	8,4	6,2	6,0	5,4	6,2	-0,6	90,00%	-0,8	87,10%
z toho L1	3,0	3,0	2,0	2,0	1,0	3,0	-1,0	50,00%	-2,0	33,33%
z toho L2	0,0	1,0	1,0	1,0	1,2	0,0	0,2	120,00%	1,2	
z toho L3	4,4	4,4	3,2	3,0	3,2	3,2	0,2	106,67%	0,0	100,00%
Sestry	0,0	0,0	0,0	0,0	0,0	0,0	0,0		0,0	
Ostatní NLZP	15,0	15,0	15,0	15,0	16,0	16,0	1,0	106,67%	0,0	100,00%
THP	2,5	2,5	2,5	2,7	2,7	2,5	0,0	100,00%	0,2	108,00%
Dělník	0,5	0,5	0,5	0,0	0,0	0,5	0,0		-0,5	0,00%
Ostatní	4,2	3,8	3,8	3,8	3,8	3,8	0,0	100,00%	0,0	100,00%