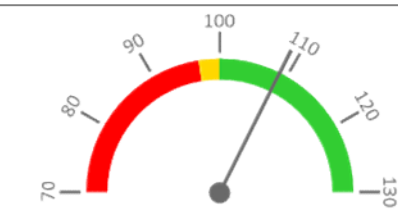
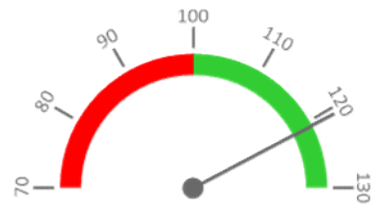


Celkové body

	2017	Skutečnost od počátku roku (1-12)				Plán (1-12) 2021
		2018	2019	2020	2021	
Celkové body (tis.)	9 436	9 685	10 019	9 844	10 908	10 019
Meziroční změna abs.		249	334	-175	1 064	889 Plnění abs.
Meziroční změna %		↑ 102,6%	↑ 103,5%	↓ 98,3%	↑ 110,8%	108,9% Plnění %


Ambulantní body

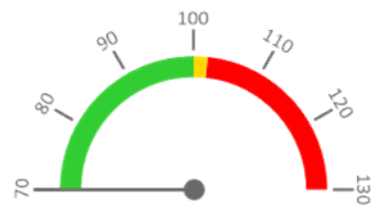
	2017	Skutečnost od počátku roku (1-12)				Plán (1-12) 2021
		2018	2019	2020	2021	
Amb. body (tis.)	4 827	5 327	5 695	5 548	6 877	5 695
Meziroční změna abs.		499	368	-147	1 329	1 182 Plnění abs.
Meziroční změna %		↑ 110,3%	↑ 106,9%	↓ 97,4%	↑ 123,9%	120,8% Plnění %


Centrové léky

	2017	Skutečnost od počátku roku (1-12)				Plán (1-12) 2021
		2018	2019	2020	2021	
Centrové léky (tis.CZK)	0	0	0	0	0	0
Meziroční změna abs.						Plnění abs.
Meziroční změna %						Plnění %


Ostatní léky

	2017	Skutečnost od počátku roku (1-12)				Plán (1-12) 2021
		2018	2019	2020	2021	
Ostatní léky (tis.CZK)	0	1	0	0	0	1
Meziroční změna abs.						-1 Plnění abs.
Meziroční změna %			● 0,0%			31,2% Plnění %


Zdravotnický materiál

	2017	Skutečnost od počátku roku (1-12)				Plán (1-12) 2021
		2018	2019	2020	2021	
Zdrav. materiál (tis.CZK)	0	0	0	0	0	0
Meziroční změna abs.			0			Plnění abs.
Meziroční změna %			● 54,3%	● 0,0%		Plnění %



Útvar: Oddělení klinické psychologie

Rok: 2021

Měsíc: Prosinec

2018	2019	2020	2021	Plán	2021 vs. 2020	v %	Skutečnost vs. Plán 2021	v %
------	------	------	------	------	---------------	-----	--------------------------	-----

FINANCE

Náklady	9 038 008	9 458 289	10 524 473	11 041 346	10 756 779	516 873	104,91%	284 567	102,65%
Náklady na spotřebu materiálu	84 871	73 606	123 183	86 644	118 567	-36 539	70,34%	-31 923	73,08%
Léky a léčiva (bez center a §16)	964	0	0	312	1 000	312		-688	31,18%
Krevní přípravky	0	0	0	0	0	0			
Zdravotnické prostředky	48	26	0	236	0	236			
Potraviny	0	0	0	0	0	0			
Všeobecný materiál	76 715	69 777	80 612	71 167	78 567	-9 446	88,28%	-7 400	90,58%
Náhradní díly	168	0	1 089	0	0	-1 089	0,00%		
DDHM a textil	5 936	3 081	41 351	14 340	39 000	-27 011	34,68%	-24 660	36,77%
Ostatní spotřeba (bez center a §16)	1 040	722	132	590	0	459	448,67%		
Ostatní služby	98 586	108 251	96 532	91 303	94 211	-5 229	94,58%	-2 909	96,91%
Spotřeba energie	82 817	90 803	89 061	90 286	92 710	1 225	101,38%	-2 424	97,39%
Osobní náklady	8 621 219	8 939 736	10 045 221	10 625 974	10 407 420	580 753	105,78%	218 553	102,10%
Centrové léky dle NIS (sml. I nesml.)	0	0	0	0	0	0			
Centrové léky dle účetnictví	0	0	0	0	0	0			
§16 dle NIS (sml. I nesml.)	0	0	0	0	0	0			
§16 dle účetnictví	0	0	0	0	0	0			
CASH úhrady (bez tržeb od ZP za zdrav.péči, bonusů, FKSP, náhrady po	29 811	702	527	11 312	872	10 785	2146,42%	10 439	1296,79%

PRODUKCE

AMBULANTNÍ PÉČE

Ambulantní body	5 326 878	5 694 547	5 548 036	6 876 748	5 694 547	1 328 712	123,95%	1 182 201	120,76%
Počet ambulantních výkonů	14 290	15 290	14 709	16 957	15 290	2 248	115,28%	1 667	110,90%
ZUM/ZULP v CZK	0	0	0	0	0	0			
Hodnota ambulantní péče v CZK	0	6 349 056	7 420 216	8 217 357	6 349 056	797 141	110,74%	1 868 301	129,43%
Počet vyšetření celkem	0	6 898	6 462	6 470	6 898	8	100,12%	-428	93,80%
z toho ambulantní vyšetření	0	4 194	3 840	4 400	4 194	560	114,58%	206	104,91%
Počet URČ celkem	0	2 272	2 103	2 163	2 272	60	102,85%	-109	95,20%
z toho ambulantní URČ	0	1 218	1 131	1 329	1 218	198	117,51%	111	109,11%
Záchyt receptů obrátově									
Záchyt receptů množstevně									
Celkové body	9 684 866	10 018 999	9 844 277	10 908 387	10 052 271	1 064 110	110,81%	856 116	108,52%

PERSONALISTIKA

ZAMĚSTNANCI - Přepočtený evidenční stav

Systemizace

CELKEM	13,8	12,8	12,2	12,2	12,1	12,2	-0,1	99,18%	-0,1	99,18%
Lékaři celkem	0,0	0,0	0,0	0,0	0,0	0,0	0,0		0,0	
z toho L1	0,0	0,0	0,0	0,0	0,0	0,0	0,0		0,0	
z toho L2	0,0	0,0	0,0	0,0	0,0	0,0	0,0		0,0	
z toho L3	0,0	0,0	0,0	0,0	0,0	0,0	0,0		0,0	
Sestry	0,0	0,0	0,0	0,0	0,0	0,0	0,0		0,0	
Ostatní NLZP	0,0	0,0	0,0	0,0	0,0	0,0	0,0		0,0	
THP	1,0	1,0	1,0	1,0	1,0	1,0	0,0	100,00%	0,0	100,00%
Dělník	0,0	0,0	0,0	0,0	0,0	0,0	0,0		0,0	
Ostatní	12,8	11,8	11,2	11,2	11,1	11,2	-0,1	99,11%	-0,1	99,11%